

Opinia numer: Exp 23/0926.4/W

z dnia: 2023/09/26

Rzecznawca : inż. Jarosław Ziajka - rzeczoznawca samochodowy

Zadanie: Określenie wartości rynkowej pojazdu

PODSTAWA OPINIIZlecenie,
ogłędziny pojazdu dnia 26/09/2023,
Dowód Rejestracyjny DR/BAN 4262387,
Aktualna baza danych programu Info-Expert.**DANE IDENTYFIKACYJNE POJAZDU**

Dane: [T] IX-2023

Marka: NISSAN

Rok produkcji: 2009

Model: Qashqai 1.6 MR`07

Wersja: Visia

Rodzaj pojazdu: Samochód ciężarowy (na bazie terenowego)

Nr rejestracyjny: ZS902AY

VIN: SJNFAAJ10U1519582



Nr INFO-EKSPERT	025-01162
Data pierwszej rejestracji	2009/12/16
Data ważności badania technicznego	2024/09/19
Wskazanie drogomierza	171007 km
Okres eksploatacji pojazdu (09/12/16-23/09/26)	165 mies.
Dop. masa całkow.	1830 kg
Rodzaj nadwozia	hatchback 5 drzwiowy 4 osobowy
Konstrukcja	samośna
Oznaczenie silnika	HR16DE
Jednostka napędowa	z zapłonem iskrowym (wttrysk)
Pojemność / Moc silnika	1598 ccm / 84kW (114KM)
Liczba cylindrów / Układ cylindrów / Liczba zaworów	4 / rzędowy / 16
Rodzaj skrzyni biegów	manualna
Rodzaj napędu	przedni (4x2)

Wartość brutto pojazdu w stanie uszkodzonym określona na dzień wykonania opinii wynosi:

15400 PLN**w tym VAT (23,0%) 2879,67 PLN**

OPINIA Nr: Exp 23/0926.4/W

z dnia: 2023/09/26

Rzecznawca : inż. Jarosław Ziajka - rzeczoznawca samochodowy

Zadanie: Określenie wartości rynkowej pojazdu

PODSTAWA OPINII

Zlecenie,
ogłędziny pojazdu dnia 26/09/2023,
Dowód Rejestracyjny DR/BAN 4262387,
Aktualna baza danych programu Info-Expert.

DANE IDENTYFIKACYJNE POJAZDU

Dane: [T] IX-2023

Marka: NISSAN

Rok produkcji: 2009

Model: Qashqai 1.6 MR`07

Wersja: Visia

Rodzaj pojazdu: Samochód ciężarowy (na bazie terenowego)

Nr rejestracyjny: ZS902AY

VIN: SJNFAAJ10U1519582

Nr INFO-EKSPERT	025-01162
Data pierwszej rejestracji	2009/12/16
Data ważności badania technicznego	2024/09/19
Wskaźnik drogomierza	171007 km
Okres eksploatacji pojazdu (09/12/16-23/09/26)	165 mies.
Dop. masa całkowita	1830 kg
Rodzaj nadwozia	hatchback 5 drzwiowy 4 osobowy
Konstrukcja	samonośna
Oznaczenie silnika	HR16DE
Jednostka napędowa	z zapłonem iskrowym (wtrysk)
Pojemność / Moc silnika	1598 ccm / 84kW (114KM)
Liczba cylindrów / Układ cylindrów / Liczba zaworów	4 / rzędowy / 16
Rodzaj skrzyni biegów	manualna
Rodzaj napędu	przedni (4x2)

WYPOSAŻENIE STANDARDOWE (2009.01-2009.02)

Lp.	Nazwa elementu wyposażenia	Lp.	Nazwa elementu wyposażenia
1	Filtr p/pyłkowy	19	Siedzenia tylne dzielone asymetrycznie
2	Fotel kierowcy z regulacją wysokości	20	Sterowanie systemem audio w kierownicy
3	Głośniki 4 szt.	21	Sygnalizacja niezapiętych pasów przednich
4	Gniazdo 12V	22	System Bluetooth
5	Immobilizer	23	System elektronicznej kontroli toru jazdy ESP
6	Klimatyzacja	24	Światła p/mgienne przednie
7	Kolumna kierownicy regulowana	25	Światła z regulacją kąta pochylecia
8	Koło zapasowe dojazdowe	26	Tapicerka tekstylna
9	Komputer pokładowy	27	Tarcze kół stalowe 16" opony 215/65
10	Konsola centralna	28	Wskaźnik temperatury zewnętrznej
11	Kurtyny powietrzne boczne	29	Wspomaganie układu kierowniczego zmienne
12	Napinacze pasów bezpieczeństwa	30	Zabezpieczenie drzwi tylnych przed otwarciem od wewnątrz
13	Pasy bezpieczeństwa z regulacją wysokości mocowania	31	Zaglówki foteli przednich aktywne
14	Podłokietnik fotela kierowcy	32	Zaglówki foteli przednich regulowane

15	Poduszka powietrzna kierowcy	33	Zamek centralny zdalnie sterowany
16	Poduszka powietrzna pasażera z możliwością odłączenia	34	Zderzaki w kolorze nadwozia
17	Poduszki powietrzne boczne	35	Zegar cyfrowy
18	Radioodtwarzacz CD	36	Złącze "AUX"

L.p. Nazwa pakietu / elementu pakietu wyposażenia standardowego

- 1 ABS + EBD + system wspomagania nagłego hamowania
ABS - system zapobiegający blokowaniu kół
System wspomagania nagłego hamowania
System dystrybucji siły hamowania elektroniczny EBD
- 2 Lusterka zewnętrzne podgrzewane i regulowane elektrycznie
Lusterka zewnętrzne regulowane elektrycznie
Lusterka zewnętrzne podgrzewane elektrycznie
- 3 Szyby przednie i tylne regulowane elektrycznie
Szyby przednie regulowane elektrycznie
Szyby tylne regulowane elektrycznie
- 4 Wycieraczka i spryskiwacz tylnej szyby
Spryskiwacz szyby tylnej
Wycieraczka szyby tylnej

STAN TECHNICZNY POJAZDU

Samochód zarejestrowany, aktualny przegląd techniczny.

Posiada liczne wady określone w formie korekt oraz w sekcji OBRAZ USZKODZEŃ.

Opony bez wpływu na wartość.

Pojazd użytkowany przez nieznaną liczbę użytkowników

W pojeździe uszkodzenie błotnika przedniego lewego - wgniecenie, zarysowania zderzaków P i T, zarysowania oraz wgniecenia pokrywy komory silnika, uszkodzenie fotela kierowcy z pękającym na szwie poszyciem.

Ponadto stwierdzono zarysowania powłoki lakierowej większości elementów lakierowanych nadwozia. Brak kołpaków w ilości 3 szt. Tarcze kół stalowe pokryte nalotem korozyjnym. Lusterko lewe z uszkodzeniami mechanicznymi, drzwi tylne prawe - wgniecenie przy klamce. Zarysowane nielakierowane poszerzenia zderzaków. Ubytek do podkładu bazy lakierniczej na progu otwory drzwi kierowcy oraz obicia od pasa słupka B otworu drzwi kierowcy. Pofalowane/ odchodzące elementy tapicerki bagażnika. Niesprawny mechanizm opuszczania szyby elektrycznej drzwi tylnych prawych. Ubytki "chromu" klamki wewnętrznej drzwi tylnych prawych oraz uszkodzenia mechaniczne boczka drzwi tylnych prawych. Zarysowania kloszy lamp przednich.

KOREKTY

WARTOŚĆ BAZOWA BRUTTO (172 mies.)	25 100 PLN
KOREKTA ZA PIERWSZĄ REJESTRACJĘ	591 PLN

Korekta uwzględnia wpływ daty pierwszej rejestracji pojazdu (pierwszego dopuszczenia do ruchu po zakupieniu pojazdu nowego) na jego wartość. Przyjmuje się, że pojazd bazowy został zarejestrowany po raz pierwszy 2009/05/15. Pojazd wyceniany został zarejestrowany 7 miesięcy później, zatem jego okres eksploatacji jest krótszy od okresu eksploatacji pojazdu bazowego i stąd wynika dodatnia korekta wartości.

KOREKTA ZA PRZEBIEG	1 387 PLN
---------------------	-------	-----------

Korekta uwzględnia wpływ przebiegu pojazdu na jego wartość. Wartość bazowa (skorygowana o wpływ pierwszej rejestracji) została określona dla przebiegu normalnego 207 000 km. Zweryfikowany przebieg wycenianego pojazdu jest mniejszy od normalnego o - 35 993 km. Powoduje to zastosowanie korekty wartości w wysokości 5,40%.

KOREKTY RÓŻNE	- 5 412 PLN
---------------	-------	-------------

W tym:

Stan utrzymania i dbałość o pojazd

[%] Wart. [PLN]
-5,0 -1 353

*Stan utrzymania i dbałość o pojazd mogą mieć wpływ na wartość rynkową pojazdu w przypadku, gdy stan wycenianego pojazdu istotnie odbiega od dobrego, odpowiedniego dla danego okresu eksploatacji i przebiegu. Stwierdzony ponadprzeciętnie dobry stan świadczący o wyjątkowej dbałości o pojazd może stanowić podstawę korekty dodatniej wartości, stan gorszy od typowego dobrego - podstawę do korekty ujemnej.
W pojeździe stwierdzono: liczne zarysowania powłoki lakierowej nadwozia, liczne wgniecenia poszycia lakierowanego nadwozia, liczne odpryski powłoki lakierowej poszycia nadwozia.*

Zadana szacunkowa korekta z tytułu wcześniejszych napraw

-5,0 -1 353

Naprawy powypadkowe samochodów szczególnie, w pierwszych latach eksploatacji mogą powodować obniżenie ich wartości w odniesieniu do pojazdów bezwypadkowych. Poziom utraty wartości może wzrastać w przypadku niskiej jakości naprawy i odpowiednio maleć w nowych pojazdach naprawianych z zachowaniem norm naprawczych producenta pojazdu. W pojazdach wieloletnich, zwykle użytkowanych powyżej 6 lat, profesjonalnie wykonane naprawy powypadkowe mogą powodować usprawnienie pojazdu w stosunku do jego stanu technicznego jak przed szkodą (awarią) i skutkować wzrostem ich wartości.

Stwierdzono przeprowadzoną naprawę lakierniczą błotnika tylnego prawego z widocznymi licznymi wadami lakierniczymi - wtrącenia, odgazowany lakier.

Szczególny charakter eksploatacji -5,0 -1 353

Negatywny wpływ na wartość rynkową może mieć używanie pojazdu w nietypowych warunkach, jak też w nietypowy sposób, np.: do nauki jazdy, do jazd sportowych i testowych, samochodu osobowego do celów zarobkowych, częsta jazda z przyczepą przez samochód osobowy lub terenowy, itp. Wielkość tej korekty szacuje się w zależności od intensywności i okresu eksploatacji pojazdu w szczególności sposób.

Samochód służbowy, nieznaną liczbą użytkowników. Widoczne ślady nadmiernego zużycia.

Stan utrzymania korekta dodatkowa -5,0 -1 353

Korekta szacunkowa jako rozwińnięcie korekty za "stan utrzymania i dbałość o pojazd". W pojeździe stwierdzono zarysowania powłoki lakierowej większości elementów lakierowanych nadwozia. Brak kolpaków w ilości 3 szt. Tarcze kół stalowe pokryte nalotem korozyjnym. Lusterko lewe z uszkodzeniami mechanicznymi, drzwi tylne prawe - wgniecenie przy klamce. Zarysowane nielakierowane poszerzenia zderzaków. Ubytek do podkładu bazy lakierniczej na progu otwory drzwi kierowcy oraz obicia od pasa słupka B otworu drzwi kierowcy. Pofalowane/ odchodzące elementy tapicerki bagażnika. Niesprawny mechanizm opuszczania szyby elektrycznej drzwi tylnych prawych. Ubytki "chromu" klamki wewnętrznej drzwi tylnych prawych oraz uszkodzenia mechaniczne boczka drzwi tylnych prawych. Zarysowania kloszy lamp przednich.

KOMENTARZ

Zastrzeżenia i ograniczenia

1. Powyższe opracowanie określa najbliższą aktualnej wartość przedmiotu opinii, określoną na podstawie aktualnej bazy danych programu Info-Ekspert, na podstawie szczegółowych oględzin pojazdu oraz informacji i dokumentów uzyskanych w trakcie oględzin. Zakłada się, że nie ukryto żadnych faktów mogących mieć wpływ na wartość wycenianego przedmiotu wyceny.
2. Rzeczoznawca nie bierze odpowiedzialności za wady ukryte bądź wady prawne przedmiotu opinii. Nie wykonano analizy stanu prawnego, księgowego oraz prawa własności pojazdu.
3. Rzeczoznawca nie bierze odpowiedzialności za wady opinii wynikające z przekazanych informacji dot. przedmiotu opinii, jeśli brak było podstaw do kwestionowania tych informacji ze stanem rzeczywistym bądź ustalenie tych informacji było utrudnione lub niemożliwe.
4. Przedmiotowy dokument nie jest ekspertyzą stanu technicznego przedmiotu opinii. Ocenie poddano pojazd tylko w zakresie niezbędnym do spełnienia celu/ zakresu opinii.
5. Opinia nie może być używana do celów innych niż cel związany ze zleceniem, w tym nie może być publikowana częściowo lub w całości bez uzgodnienia formy publikacji z wykonawcą opinii.
6. Opinia do chwili zapłaty należności zgodnie z paragonem / fakturą VAT pozostaje własnością wykonawcy i zabronione jest jej wykorzystanie.

Wartość rynkowa brutto wyżej zidentyfikowanego pojazdu, w stanie jak przed szkodą, określona na dzień wykonania opinii wynosi:

21700 PLN

(słownie: dwadzieścia jeden tysięcy siedemset złotych)

w tym VAT (23,0%) 4057,72 PLN

Wartość brutto pojazdu w stanie uszkodzonym określona na dzień wykonania opinii wynosi:

15400 PLN

(słownie: piętnaście tysięcy czterysta złotych)

w tym VAT (23,0%) 2879,67 PLN

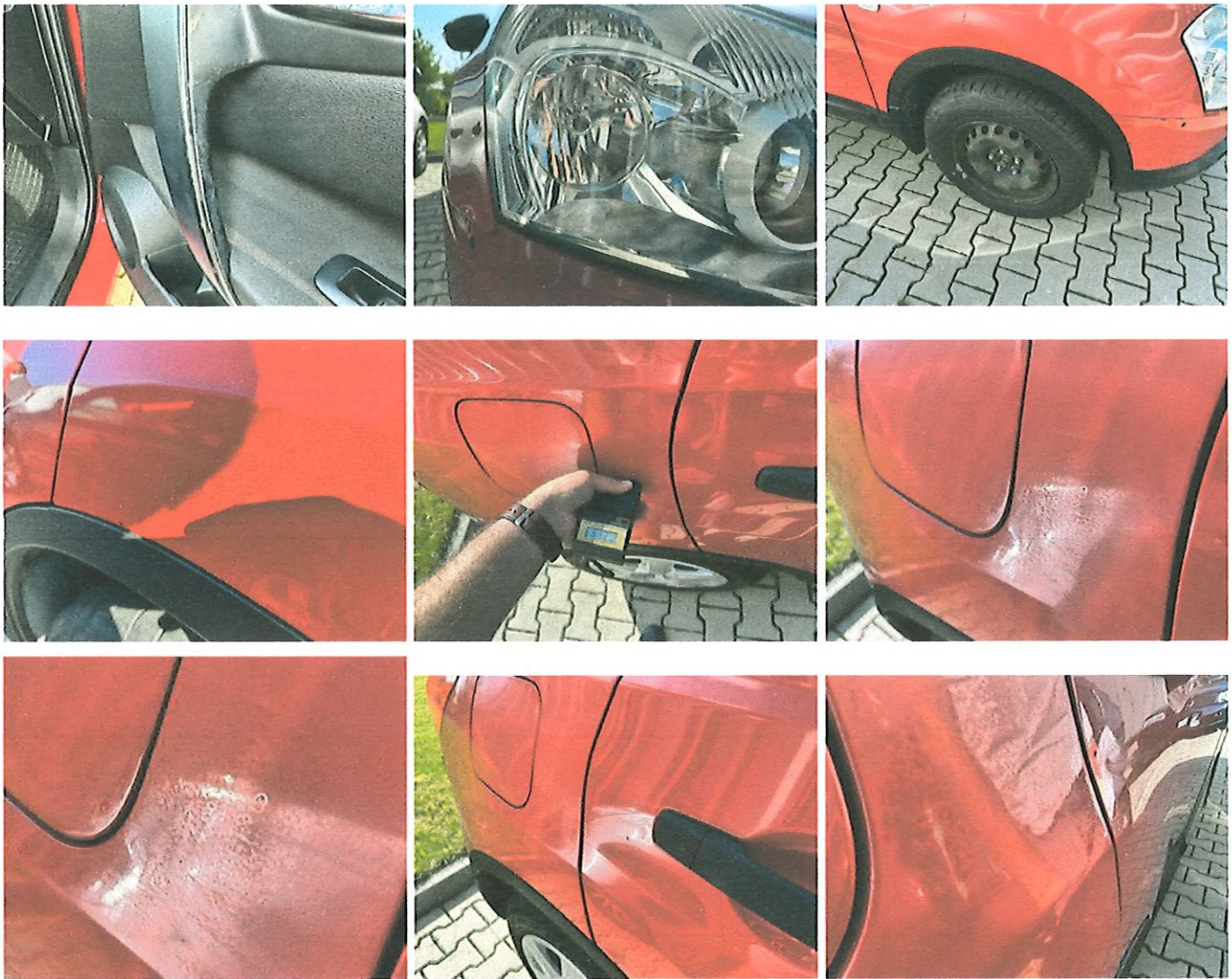
Wartości określono na podstawie:

- notowań wartości rynkowych z bazy pojazdów "Komputerowego Systemu INFO-EKSPERT" na IX-2023 zaakceptowanych przez wykonawcę opinii,
- korekt mających wpływ na wartość pojazdu,
- analizy zbywalności pojazdu uszkodzonego.









ARKUSZ USTALENIA WARTOŚCI POJAZDU W STANIE USZKODZONYM

do opinii nr: Exp 23/0926.4/W

z dnia: 2023/09/26

Rzeczoznawca : inż. Jarosław Ziajka - rzeczoznawca samochodowy

Zadanie: Określenie wartości rynkowej pojazdu

DANE IDENTYFIKACYJNE POJAZDU

Dane: [T] IX-2023

Marka: NISSAN

Rok produkcji: 2009

Model: Qashqai 1.6 MR'07

Wersja: Visia

Rodzaj pojazdu: Samochód ciężarowy (na bazie terenowego)

Nr IE: 025-01162

Wartość pojazdu nieuszkodzonego (założony wiek pojazdu jak w dniu wyceny - 165 mies.)

21 700 PLN

Współczynnik amortyzacji pojazdu 0,34

CZĘŚCI DO NAPRAWY

Lp.	Nazwa elementu	Lewy/Prawy
	1 Nadwozie	
1	Pokrywa przednia	
	2 Wyposażenie	
2	Zderzak przedni kpl.	
3	Zderzak tylny kpl.	
4	Fotel przedni kpl.	L

CZĘŚCI DO WYMIANY

Lp.	Nazwa elementu	Lewy/Prawy
	1 Nadwozie	
1	Błotnik przedni	P

WYCENA ZESPOŁÓW POJAZDU

Lp.	Nazwa zespołu	Udział [%]	Zniszczenie [%]	Wart. poz. zesp. [PLN]
1	Nadwozie	20	3	4 210
2	Wyposażenie	46	3	9 683
3	Silnik z osprzętem	14	0	3 038
4	Układ napędowy	4	0	868
5	Zawieszenie przednie z układem kierowniczym	8	0	1 736
6	Zawieszenie tylne	4	0	868
7	Reszta	4	0	868
	Bazowa wartość głównych zespołów pojazdu			21 271 PLN

WYLICZENIE WARTOŚCI POJAZDU W STANIE USZKODZONYM**Metoda zredukowanego kosztu naprawy w oparciu o szacunkowy koszt naprawy**

Wartość pojazdu nieuszkodzonego przy założonym wieku	21 700 PLN
Koszt naprawy oszacowany na podstawie obrazu uszkodzeń	11 792 PLN
Współczynnik redukcji kosztu części	0,34
Współczynnik redukcji pozostałych składników naprawy	0,67
Współczynnik zmiany kosztu naprawy	1,14
Zredukowany koszt naprawy	6 315 PLN
	15 385 PLN

Metoda stopnia uszkodzenia

Wartość pojazdu nieuszkodzonego przy założonym wieku	21 700 PLN
Stopień uszkodzenia	0,0198
Współczynnik stopnia uszkodzenia	0,93
	19 782 PLN

Współczynnik uszkodzeń ukrytych	0,97	19 188 PLN
Współczynnik zbywalności pojazdu uszkodzonego	0,30	5 757 PLN

PODSUMOWANIE

Wartość pojazdu uszkodzonego określona: Metodą zredukowanego kosztu naprawy. .		15 385 PLN
WARTOŚĆ RYNKOWA BRUTTO PO ZAOKRĄGLENIU		21 700 PLN
Zaokrąglona wartość pojazdu uszkodzonego		15 400 PLN
Różnica wartości pojazdu przed i po szkodzie		6 300 PLN
Współczynnik kosztu naprawy wzg. wartości rynkowej		0,54

