



DZIENNIK URZĘDOWY

WOJEWÓDZTWA POMORSKIEGO

Gdańsk, dnia 13.03.2024 r.

Poz. 1310

ZARZĄDZENIE REGIONALNEGO DYREKTORA OCHRONY ŚRODOWISKA W GDAŃSKU

z dnia 21 lutego 2024 r.

w sprawie rezerwatu przyrody „Buczyna nad Słupią”

Na podstawie art. 13 ust. 3 ustawy z dnia 16 kwietnia 2004 roku o ochronie przyrody (Dz. U. z 2023 r. poz. 1336, 1688 i 1890) zarządza się, co następuje:

§ 1. 1. Rezerwat przyrody „Buczyna nad Słupią”, zwany dalej „rezerwatem”, obejmuje obszar o powierzchni 18,82 ha, położony w województwie pomorskim, w powiecie słupskim, w gminie miejskiej Ustka.

2. Przebieg granicy rezerwatu w postaci współrzędnych punktów jej załamania przedstawia załącznik nr 1 do zarządzenia.

§ 2. Celem ochrony rezerwatu jest zachowanie ekosystemów leśnych – w szczególności żyznej buczyny niżowej *Galio odorati* – *Fagetum* z gatunkami charakterystycznymi oraz starodrzewem bukowym.

§ 3. Dla rezerwatu przyrody określa się:

1) rodzaj: leśny (L);

2) typ i podtyp:

a) ze względu na dominujący przedmiot ochrony: fitocenotyczny (PFi), zbiorowisk leśnych (zl),

b) ze względu na główny typ ekosystemu: leśny i borowy (EL), lasów nizinnych (lni).

§ 4. 1. W celu zabezpieczenia rezerwatu przed zagrożeniami zewnętrznymi wyznacza się otulinę rezerwatu o łącznej powierzchni 32,86 ha, położoną w powiecie słupskim, na terenie gminy miejskiej Ustka oraz gminy wiejskiej Ustka.

2. Przebieg granicy otuliny rezerwatu w postaci współrzędnych punktów jej załamania przedstawia załącznik nr 2 do zarządzenia.

§ 5. 1. Przebieg granicy rezerwatu oraz obszar jego otuliny na tle ewidencji gruntów gminy miejskiej Ustka oraz gminy wiejskiej Ustka przedstawia załącznik nr 3 do zarządzenia.

2. Przebieg granicy rezerwatu oraz obszar jego otuliny na tle ewidencji leśnej Nadleśnictwa Ustka przedstawia załącznik nr 4 do zarządzenia.

§ 6. Nadzór nad rezerwatem sprawuje Regionalny Dyrektor Ochrony Środowiska w Gdańsku.

§ 7. Traci moc zarządzenie Regionalnego Dyrektora Ochrony Środowiska w Gdańsku z dnia 26 czerwca 2017 r. w sprawie rezerwatu przyrody „Buczyna nad Słupią” (Dz. Urz. Woj. Pom. z 2017 r., poz. 2492).

§ 8. Zarządzenie wchodzi w życie po upływie 14 dni od dnia ogłoszenia.

Regionalny Dyrektor
Ochrony Środowiska
w Gdańsku

Anna Tchórzewska

Załącznik nr 1 do zarządzenia
Regionalnego Dyrektora Ochrony Środowiska w Gdańsku
z dnia 21 lutego 2024 r.

Przebieg granicy rezerwatu w postaci współrzędnych punktów jej załamania¹⁾.

Lp.	X	Y	Lp.	X	Y	Lp.	X	Y
1	746201,99	362660,67	31	745549,83	363379,41	61	745777,40	362586,83
2	746153,63	362680,05	32	745605,70	363339,81	62	745763,86	362597,10
3	746133,35	362689,94	33	745608,27	363337,98	63	745753,60	362585,36
4	746126,66	362693,20	34	745619,12	363319,24	64	745767,19	362573,48
5	746106,09	362703,23	35	745632,35	363296,40	65	745780,80	362559,37
6	746100,54	362716,05	36	745641,16	363253,89	66	745791,93	362555,56
7	746046,77	362752,36	37	745643,35	363225,90	67	745820,76	362563,63
8	746027,04	362754,66	38	745640,49	363190,49	68	745823,03	362564,27
9	745985,46	362789,46	39	745639,23	363174,92	69	745842,25	362570,43
10	745981,95	362799,46	40	745622,60	363132,51	70	745876,01	362577,06
11	745968,00	362815,69	41	745594,21	363102,23	71	745921,35	362578,41
12	745944,74	362829,08	42	745614,07	363075,71	72	745932,24	362575,57
13	745937,41	362833,67	43	745648,13	363025,66	73	745969,97	362565,68
14	745941,14	362844,44	44	745656,01	363014,08	74	745986,93	362546,12
15	745930,56	362855,54	45	745655,26	362953,97	75	746001,82	362511,68
16	745926,69	362851,07	46	745635,45	362911,14	76	746003,67	362507,39
17	745893,37	362895,36	47	745583,43	362881,97	77	746005,15	362505,21
18	745858,63	362951,46	48	745659,74	362864,16	78	746020,77	362482,15
19	745830,97	363004,66	49	745676,76	362856,45	79	746046,73	362444,19
20	745796,15	363072,35	50	745698,22	362846,74	80	746067,19	362414,26
21	745749,68	363160,23	51	745744,73	362834,37	81	746086,77	362398,65
22	745704,59	363249,80	52	745767,51	362818,75	82	746107,08	362425,39
23	745663,25	363329,66	53	745805,25	362784,07	83	746161,20	362463,22
24	745674,78	363330,01	54	745828,69	362754,27	84	746178,26	362486,11
25	745667,80	363343,14	55	745841,36	362718,86	85	746184,86	362508,07
26	745626,05	363410,69	56	745841,22	362713,49	86	746211,06	362561,61
27	745625,35	363411,82	57	745839,36	362643,55	87	746228,43	362597,10
28	745615,89	363430,52	58	745816,54	362605,56	88	746252,70	362632,52
29	745601,67	363423,92	59	745797,96	362592,67	89	746269,00	362643,69
30	745562,76	363416,70	60	745797,54	362592,55	90	746201,99	362660,67

¹⁾ Współrzędne punktów załamania granicy rezerwatu przedstawiono w układzie współrzędnych płaskich prostokątnych PL-1992, który jest jednym z układów tworzących państwowy system odniesień przestrzennych, o którym mowa w przepisach wydanych na podstawie art. 3 ust. 5 ustawy z dnia 17 maja 1989 r. - Prawo geodezyjne i kartograficzne (Dz. U. z 2023 r. poz. 1752, 1615, 1688 i 1762).

Załącznik nr 2 do zarządzenia
Regionalnego Dyrektora Ochrony Środowiska w Gdańsku
z dnia 21 lutego 2024 r.

Przebieg granicy otuliny rezerwatu w postaci współrzędnych punktów jej załamania²⁾.

Lp.	X	Y	Uwagi	Lp.	X	Y	Uwagi
1	746783,47	362283,36	otulina	175	745735,85	362763,28	otulina
2	746747,13	362271,14	otulina	176	745745,00	362757,18	otulina
3	746738,22	362258,86	otulina	177	745683,97	362667,67	otulina
4	746740,58	362185,41	otulina	178	745669,73	362660,55	otulina
5	746732,74	362170,62	otulina	179	745675,84	362558,84	otulina
6	746681,42	362152,57	otulina	180	745732,79	362471,37	otulina
7	746657,22	362148,19	otulina	181	745740,93	362463,23	otulina
8	746625,15	362142,38	otulina	182	745776,53	362463,23	otulina
9	746519,59	362159,27	otulina	183	745800,94	362467,30	otulina
10	746519,90	362172,93	otulina	184	745849,76	362487,64	otulina
11	746598,77	362241,54	otulina	185	745894,52	362493,74	otulina
12	746597,60	362285,49	otulina	186	745914,86	362480,52	otulina
13	746589,17	362313,98	otulina	187	745924,01	362464,25	otulina
14	746575,22	362330,75	otulina	188	745927,06	362438,82	otulina
15	746536,57	362334,31	otulina	189	745934,18	362419,49	otulina
16	746484,46	362371,43	otulina	190	745955,54	362404,24	otulina
17	746452,99	362434,87	otulina	191	745970,80	362398,14	otulina
18	746381,96	362545,04	otulina	192	745988,09	362391,02	otulina
19	746372,15	362560,16	otulina	193	746008,43	362376,78	otulina
20	746370,11	362565,96	otulina	194	746034,88	362364,57	otulina
21	746369,81	362565,96	otulina	195	746045,05	362354,40	otulina
22	746360,61	362587,57	otulina	196	746079,01	362357,49	otulina
23	746346,82	362598,82	otulina	197	746077,40	362344,90	otulina
24	746374,69	362655,66	otulina	198	746104,37	362366,22	otulina
25	746258,64	362683,34	otulina	199	746110,72	362371,59	otulina
26	746204,78	362700,50	otulina	200	746111,43	362376,22	otulina
27	746152,30	362723,16	otulina	201	746118,75	362386,09	otulina
28	746120,49	362738,65	otulina	202	746120,65	362387,95	otulina
29	746095,58	362750,78	otulina	203	746120,21	362388,93	otulina
30	746041,24	362789,47	otulina	204	746125,02	362393,49	otulina
31	745970,04	362852,53	otulina	205	746127,21	362397,22	otulina
32	745913,08	362933,90	otulina	206	746141,04	362380,91	otulina
33	745852,05	363043,75	otulina	207	746167,69	362414,92	otulina
34	745700,50	363338,72	otulina	208	746192,68	362395,34	otulina
35	745695,41	363336,68	otulina	209	746232,29	362445,90	otulina
36	745663,88	363395,67	otulina	210	746283,28	362510,96	otulina
37	745652,70	363425,17	otulina	211	746337,66	362444,44	otulina

²⁾ Współrzędne punktów załamania granicy otuliny rezerwatu przedstawiono w układzie współrzędnych płaskich prostokątnych PL-1992, który jest jednym z układów tworzących państwowy system odniesień przestrzennych, o którym mowa w przepisach wydanych na podstawie art. 3 ust. 5 ustawy z dnia 17 maja 1989 r. - Prawo geodezyjne i kartograficzne (Dz. U. z 2023 r. poz. 1752,1615, 1688 i 1762).

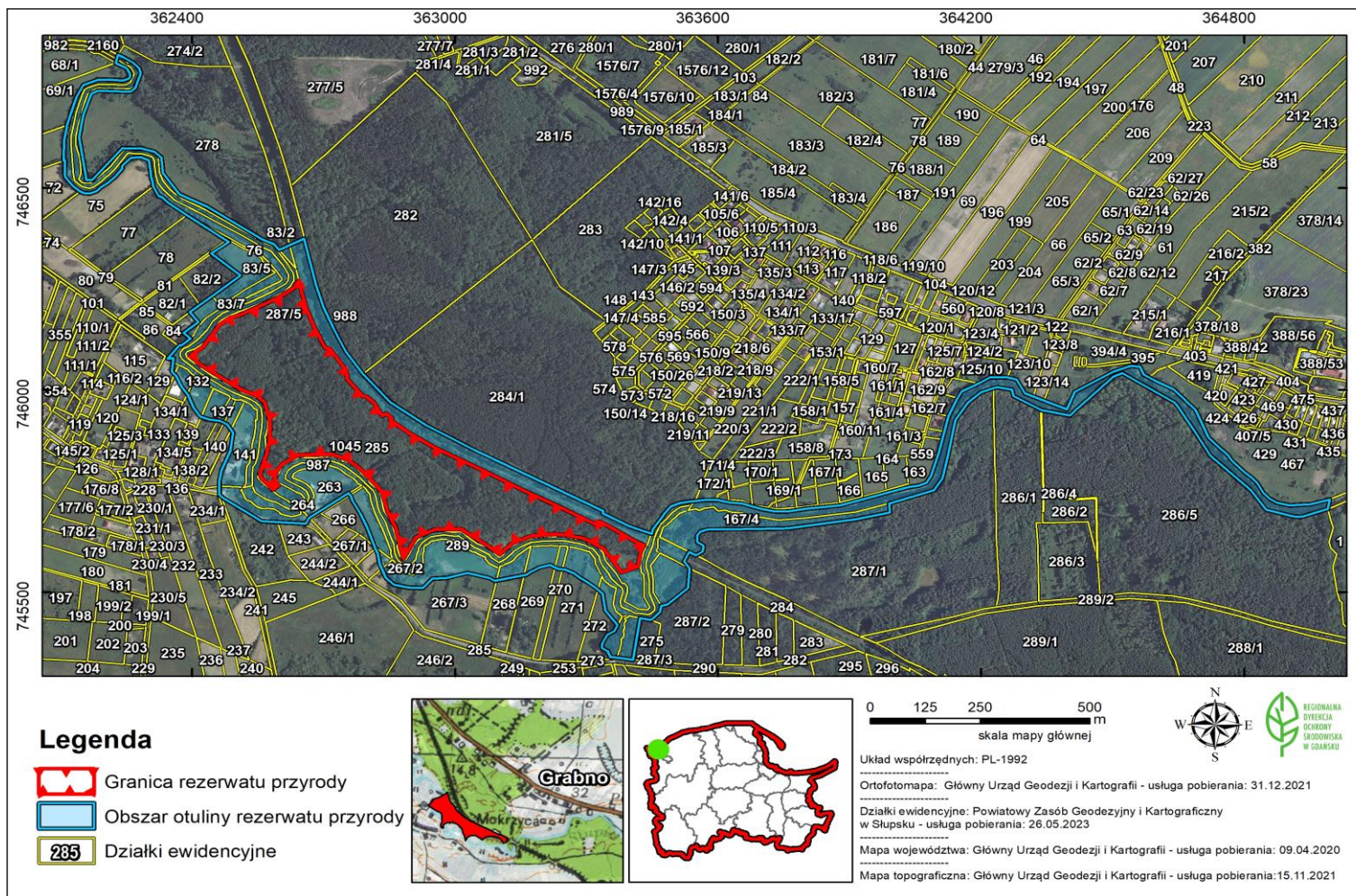
38	745644,56	363448,56	otulina	212	746366,74	362484,35	otulina
39	745655,75	363451,62	otulina	213	746432,88	362388,19	otulina
40	745683,21	363470,94	otulina	214	746464,76	362344,01	otulina
41	745695,41	363478,06	otulina	215	746476,58	362333,00	otulina
42	745711,69	363492,30	otulina	216	746480,46	362324,46	otulina
43	745719,83	363511,63	otulina	217	746503,93	362311,80	otulina
44	745723,89	363531,97	otulina	218	746517,69	362310,02	otulina
45	745727,96	363569,60	otulina	219	746526,10	362306,94	otulina
46	745727,96	363598,08	otulina	220	746548,60	362305,00	otulina
47	745721,86	363625,54	otulina	221	746567,70	362301,60	otulina
48	745718,81	363655,04	otulina	222	746575,96	362283,31	otulina
49	745712,71	363674,36	otulina	223	746574,50	362261,14	otulina
50	745705,59	363698,78	otulina	224	746554,92	362241,63	otulina
51	745699,48	363730,31	otulina	225	746548,44	362241,43	otulina
52	745699,48	363758,79	otulina	226	746528,53	362225,69	otulina
53	745706,60	363803,54	otulina	227	746512,10	362207,32	otulina
54	745710,67	363839,14	otulina	228	746502,80	362194,45	otulina
55	745714,74	363878,81	otulina	229	746492,76	362183,40	otulina
56	745760,51	364034,42	otulina	230	746486,29	362167,95	otulina
57	745763,56	364057,82	otulina	231	746487,26	362153,06	otulina
58	745770,68	364075,11	otulina	232	746491,39	362145,00	otulina
59	745786,96	364085,28	otulina	233	746504,09	362129,43	otulina
60	745846,97	364103,59	otulina	234	746526,10	362111,94	otulina
61	745935,45	364124,95	otulina	235	746535,49	362110,33	otulina
62	745978,17	364144,27	otulina	236	746567,70	362110,81	otulina
63	745996,48	364155,46	otulina	237	746567,70	362107,25	otulina
64	746017,84	364197,16	otulina	238	746620,95	362109,35	otulina
65	746031,06	364219,54	otulina	239	746652,19	362115,51	otulina
66	746031,06	364260,23	otulina	240	746655,10	362115,34	otulina
67	746025,98	364280,57	otulina	241	746707,87	362131,04	otulina
68	745992,41	364298,88	otulina	242	746726,65	362137,36	otulina
69	745951,73	364395,50	otulina	243	746754,48	362152,89	otulina
70	745995,46	364412,79	otulina	244	746768,49	362186,97	otulina
71	746045,30	364501,28	otulina	245	746766,87	362222,90	otulina
72	746059,54	364539,93	otulina	246	746765,57	362242,64	otulina
73	746057,51	364561,29	otulina	247	746770,59	362256,81	otulina
74	746038,18	364570,45	otulina	248	746775,20	362259,23	otulina
75	746023,94	364594,86	otulina	249	746782,00	362258,59	otulina
76	746000,55	364639,61	otulina	250	746793,98	362253,08	otulina
77	745950,71	364688,43	otulina	251	746797,54	362249,52	otulina
78	745882,56	364717,93	otulina	252	746809,19	362226,54	otulina
79	745862,22	364737,25	otulina	253	746829,38	362231,61	otulina
80	745838,83	364762,68	otulina	254	746823,35	362244,35	otulina
81	745827,64	364769,80	otulina	255	746808,15	362267,85	otulina
82	745801,19	364795,23	otulina	256	746796,25	362279,43	otulina
83	745780,85	364819,64	otulina	257	746783,47	362283,36	otulina

84	745769,66	364828,80	otulina	258	746161,20	362463,22	wyłączenie
85	745744,24	364844,05	otulina	259	746107,08	362425,39	wyłączenie
86	745732,03	364856,26	otulina	260	746086,77	362398,65	wyłączenie
87	745720,84	364874,57	otulina	261	746067,19	362414,26	wyłączenie
88	745714,74	364903,04	otulina	262	746046,73	362444,19	wyłączenie
89	745717,79	364950,85	otulina	263	746020,77	362482,15	wyłączenie
90	745728,98	364994,59	otulina	264	746005,15	362505,21	wyłączenie
91	745705,51	364990,16	otulina	265	746003,67	362507,39	wyłączenie
92	745686,69	364930,53	otulina	266	746001,82	362511,68	wyłączenie
93	745687,50	364911,91	otulina	267	745986,93	362546,12	wyłączenie
94	745703,87	364849,67	otulina	268	745969,97	362565,68	wyłączenie
95	745752,92	364814,12	otulina	269	745932,24	362575,57	wyłączenie
96	745837,66	364722,37	otulina	270	745921,35	362578,41	wyłączenie
97	745898,48	364686,18	otulina	271	745876,01	362577,06	wyłączenie
98	745961,23	364646,74	otulina	272	745842,25	362570,43	wyłączenie
99	745969,15	364640,75	otulina	273	745823,03	362564,27	wyłączenie
100	746042,08	364521,44	otulina	274	745820,76	362563,63	wyłączenie
101	746032,94	364500,67	otulina	275	745791,93	362555,56	wyłączenie
102	745950,36	364414,93	otulina	276	745780,80	362559,37	wyłączenie
103	745937,02	364402,16	otulina	277	745767,19	362573,48	wyłączenie
104	745950,20	364337,30	otulina	278	745753,60	362585,36	wyłączenie
105	745984,97	364273,50	otulina	279	745763,86	362597,10	wyłączenie
106	746001,21	364270,03	otulina	280	745777,40	362586,83	wyłączenie
107	746007,51	364236,21	otulina	281	745797,54	362592,55	wyłączenie
108	746004,30	364227,06	otulina	282	745797,96	362592,67	wyłączenie
109	745994,42	364200,09	otulina	283	745816,54	362605,56	wyłączenie
110	745970,21	364170,19	otulina	284	745839,36	362643,55	wyłączenie
111	745926,41	364140,69	otulina	285	745841,22	362713,49	wyłączenie
112	745843,26	364125,45	otulina	286	745841,36	362718,86	wyłączenie
113	745790,07	364113,21	otulina	287	745828,69	362754,27	wyłączenie
114	745780,46	364111,00	otulina	288	745805,25	362784,07	wyłączenie
115	745751,72	364092,17	otulina	289	745767,51	362818,75	wyłączenie
116	745718,91	363989,53	otulina	290	745744,73	362834,37	wyłączenie
117	745697,01	363992,06	otulina	291	745698,22	362846,74	wyłączenie
118	745680,10	363912,95	otulina	292	745676,76	362856,45	wyłączenie
119	745657,75	363757,99	otulina	293	745659,74	362864,16	wyłączenie
120	745655,77	363668,24	otulina	294	745583,43	362881,97	wyłączenie
121	745654,99	363576,22	otulina	295	745635,45	362911,14	wyłączenie
122	745650,14	363559,71	otulina	296	745655,26	362953,97	wyłączenie
123	745640,10	363551,29	otulina	297	745656,01	363014,08	wyłączenie
124	745623,92	363552,59	otulina	298	745648,13	363025,66	wyłączenie
125	745614,20	363566,83	otulina	299	745614,07	363075,71	wyłączenie
126	745600,29	363564,24	otulina	300	745594,21	363102,23	wyłączenie
127	745590,90	363549,35	otulina	301	745622,60	363132,51	wyłączenie
128	745598,93	363534,15	otulina	302	745639,23	363174,92	wyłączenie
129	745576,01	363522,69	otulina	303	745640,49	363190,49	wyłączenie

130	745558,46	363535,12	otulina	304	745643,35	363225,90	wyłączenie
131	745509,94	363531,15	otulina	305	745641,16	363253,89	wyłączenie
132	745469,48	363484,46	otulina	306	745632,35	363296,40	wyłączenie
133	745465,70	363470,04	otulina	307	745619,12	363319,24	wyłączenie
134	745450,61	363467,51	otulina	308	745608,27	363337,98	wyłączenie
135	745431,13	363446,46	otulina	309	745605,70	363339,81	wyłączenie
136	745435,58	363421,65	otulina	310	745549,83	363379,41	wyłączenie
137	745332,79	363406,37	otulina	311	745562,76	363416,70	wyłączenie
138	745338,40	363364,19	otulina	312	745601,67	363423,92	wyłączenie
139	745339,05	363354,80	otulina	313	745615,89	363430,52	wyłączenie
140	745353,41	363348,12	otulina	314	745625,35	363411,82	wyłączenie
141	745360,53	363335,92	otulina	315	745626,05	363410,69	wyłączenie
142	745371,72	363334,90	otulina	316	745667,80	363343,14	wyłączenie
143	745395,11	363347,11	otulina	317	745674,78	363330,01	wyłączenie
144	745403,25	363363,38	otulina	318	745663,25	363329,66	wyłączenie
145	745418,50	363370,50	otulina	319	745704,59	363249,80	wyłączenie
146	745454,10	363343,04	otulina	320	745749,68	363160,23	wyłączenie
147	745482,58	363337,95	otulina	321	745796,15	363072,35	wyłączenie
148	745495,80	363336,94	otulina	322	745830,97	363004,66	wyłączenie
149	745510,04	363321,68	otulina	323	745858,63	362951,46	wyłączenie
150	745524,28	363302,35	otulina	324	745893,37	362895,36	wyłączenie
151	745536,49	363284,05	otulina	325	745926,69	362851,07	wyłączenie
152	745546,66	363270,82	otulina	326	745930,56	362855,54	wyłączenie
153	745555,82	363251,50	otulina	327	745941,14	362844,44	wyłączenie
154	745557,85	363235,22	otulina	328	745937,41	362833,67	wyłączenie
155	745567,00	363216,92	otulina	329	745944,74	362829,08	wyłączenie
156	745560,90	363192,50	otulina	330	745968,00	362815,69	wyłączenie
157	745549,71	363171,15	otulina	331	745981,95	362799,46	wyłączenie
158	745543,61	363163,01	otulina	332	745985,46	362789,46	wyłączenie
159	745528,35	363090,79	otulina	333	746027,04	362754,66	wyłączenie
160	745535,47	363077,57	otulina	334	746046,77	362752,36	wyłączenie
161	745547,68	363027,73	otulina	335	746100,54	362716,05	wyłączenie
162	745535,47	362981,96	otulina	336	746106,09	362703,23	wyłączenie
163	745533,44	362948,40	otulina	337	746126,66	362693,20	wyłączenie
164	745510,04	362927,04	otulina	338	746133,35	362689,94	wyłączenie
165	745511,06	362894,49	otulina	339	746153,63	362680,05	wyłączenie
166	745518,18	362860,92	otulina	340	746201,99	362660,67	wyłączenie
167	745535,47	362842,62	otulina	341	746269,00	362643,69	wyłączenie
168	745570,05	362828,38	otulina	342	746252,70	362632,52	wyłączenie
169	745595,48	362823,29	otulina	343	746228,43	362597,10	wyłączenie
170	745609,72	362817,19	otulina	344	746211,06	362561,61	wyłączenie
171	745659,56	362799,90	otulina	345	746184,86	362508,07	wyłączenie
172	745693,13	362784,64	otulina	346	746178,26	362486,11	wyłączenie
173	745711,43	362774,47	otulina	347	746161,20	362463,22	wyłączenie
174	745726,69	362766,33	otulina				

Załącznik nr 3 do zarządzenia
Regionalnego Dyrektora Ochrony Środowiska w Gdańsku
z dnia 21 lutego 2024 r.

Przebieg granicy rezerwatu oraz obszar jego otuliny na tle ewidencji gruntów gminy miejskiej Ustka oraz gminy wiejskiej Ustka.



Załącznik nr 4 do zarządzenia
Regionalnego Dyrektora Ochrony Środowiska w Gdańsku
z dnia 21 lutego 2024 r.

Przebieg granicy rezerwatu oraz obszar jego otuliny na tle ewidencji leśnej Nadleśnictwa Ustka.

