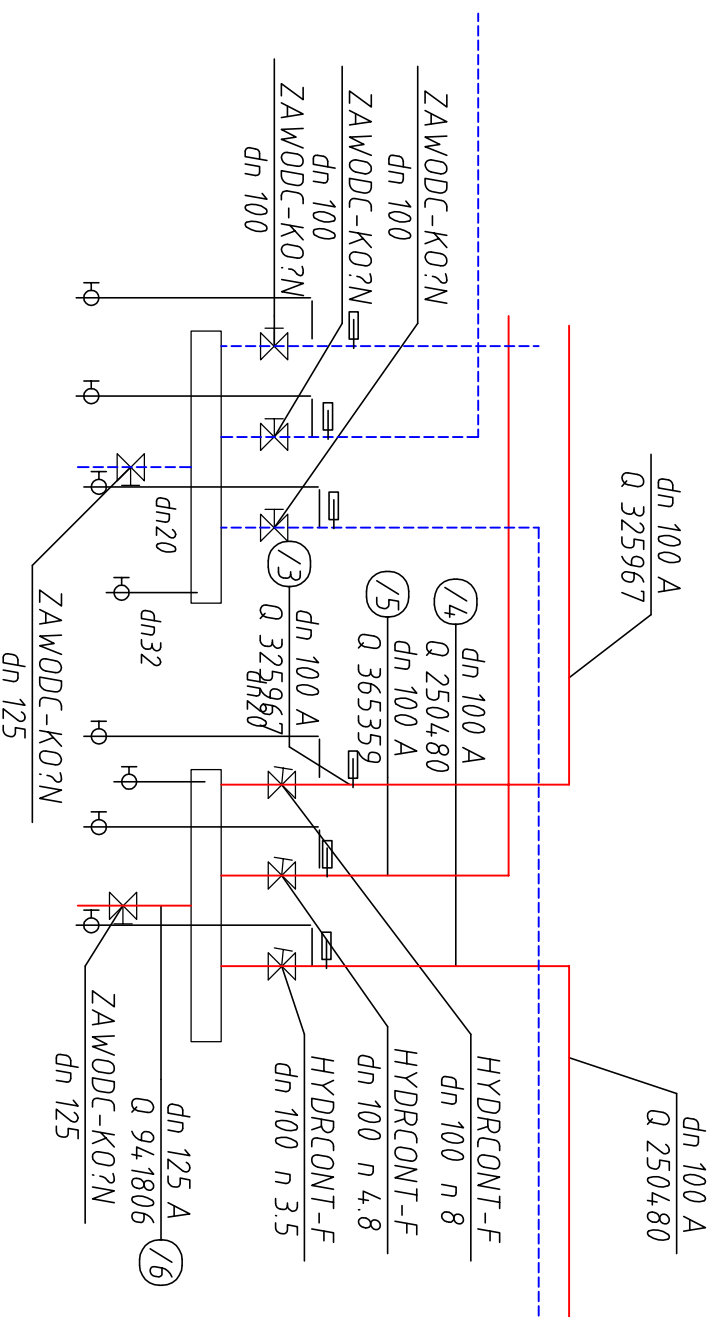


# SZCZEGÓŁ ROZDZIELACZA



Rozdzielaczew wezle cieplnym  
 $Q=94,0\text{kW}$ ,  $t_z/t_p=80/60\text{s}tC$   
 $D_n=250\text{mm}$ ,  $L=1,5\text{m}$   
 $H=3,5\text{m}$

OBIEKT		PROJEKT BUDOWLANY	
Budynek biurowy		BRANZA SANITARNA	
ADRES	Warszawa ul. Wiodowa 15	PROJEKT.:	mgr inż. A. Mozur
TEMAT	Wymiana instalacji centralnego ogrzewania	OPRAC.:	mgr inż. E. Wieteska
TREŚĆ	Szczegóły rozdzielaczy głównych	SPRAWDZ.:	mgr inż. T. Figut
SKALA	1:100	DATA	07.2008
		NR RYS.	23