

kontakt:

biuro@komagconsulting.pl

tel. 667 369 875

PLAN ZADAŃ OCHRONNYCH

obszaru Natura 2000

Uroczyska Borów Dolnośląskich PLH020072

Komag Consulting Sylwia Kowalcze-Magiera

kontakt:

biuro@komagconsulting.pl

tel. 667 369 875

Koordynator Planu Zadań Ochronnych – Dariusz Łupicki
GIS – Krzysztof Magiera

Ekspertyzy przyrodnicze wykonują:

Botanika - PALUDELLA Pracownia Przyrodnicza - Katarzyna Kiaszewicz

Ichtiologia – Rakus Ekspertyzy Środowiskowe - Tomasz Raczyński

Teriologia – Narodowa Fundacja Ochrony Środowiska

Herpetologia – Tomasz Majtyka

Uroczyska Borów Dolnośląskich PLH020072



Fot. Katarzyna Kozyra

Czym jest sieć Natura 2000 i Plan Zadań Ochronnych



Fundusze Europejskie
Infrastruktura i Środowisko



GENERALNA
DYREKCJA
OCHRONY
ŚRODOWISKA



REGIONALNA
DYREKCJA
OCHRONY
ŚRODOWISKA
WE WROCŁAWIU

Unia Europejska
Fundusz Spójności



Głównym celem funkcjonowania Europejskiej Sieci Ekologicznej Natura 2000 jest zachowanie określonych typów siedlisk przyrodniczych i gatunków roślin i zwierząt, które uważa się za cenne i zagrożone wyginięciem w skali całej Europy.

Cel ten ma być realizowany poprzez wyznaczenie i objęcie ochroną obszarów, na których te gatunki i siedliska występują.

Działania w zakresie ochrony siedlisk naturalnych oraz dzikiej flory i fauny mają służyć zachowaniu lub odtworzeniu różnorodności biologicznej Europy, co jest jednym z priorytetów działalności Unii Europejskiej.

<http://natura2000.gdos.gov.pl/>



Fundusze Europejskie
Infrastruktura i Środowisko



GENERALNA
DYREKCJA
OCHRONY
ŚRODOWISKA



REGIONALNA
DYREKCJA
OCHRONY
ŚRODOWISKA
WE WROCŁAWIU

Unia Europejska
Fundusz Spójności



Idea sieci Natura 2000 zakłada zwiększenie skuteczności działań ochronnych poprzez stworzenie dodatkowego - kompletnego i metodycznie spójnego - systemu ochrony dziedzictwa przyrodniczego Europy, który nakłada się na już funkcjonujące systemy ochrony obszarowej i gatunkowej, stanowiąc ich uzupełnienie i zdecydowane wzmocnienie.

Podstawą jego funkcjonowania są dwie unijne dyrektywy:

- Dyrektywa 2009/147/WE Parlamentu Europejskiego i Rady z dnia 30 listopada 2009r. w sprawie ochrony dzikiego ptactwa (zwana **dyrektywą ptasią**)
- Dyrektywa 92/43/EWG Rady z dnia 21 maja 1992 r. w sprawie ochrony siedlisk przyrodniczych oraz dzikiej fauny i flory (zwana **dyrektywą siedliskową**).

<http://natura2000.gdos.gov.pl/>

W myśl dyrektywy ptasiej oraz dyrektywy siedliskowej każdy kraj członkowski Unii Europejskiej ma obowiązek zapewnić siedliskom przyrodniczym i gatunkom roślin i zwierząt, o których mowa w tych dyrektywach, warunki sprzyjające ochronie lub zadbać o odtworzenie ich dobrego (właściwego) stanu, m.in. poprzez wyznaczenie obszarów specjalnej ochrony ptaków (OSO), specjalnych obszarów ochrony siedlisk (SOO) oraz obszarów o znaczeniu dla wspólnoty europejskiej (OZW).

<http://natura2000.gdos.gov.pl/>



Unia Europejska
Fundusz Spójności



OBSZARY „PTASIE” (OSO)

DYREKTYWA „PTASIA”

*dyrektywa Parlamentu Europejskiego i Rady
2009/147WE z dnia 30 listopada 2009 r.
w sprawie ochrony dzikiego ptactwa*



PRAWO KRAJOWE



LISTA GATUNKÓW
PTAKÓW



PAŃSTWO CZŁONKOWSKIE
WYZNACZA SAMODZIELNIE OBSZARY
PTASIE

KOMISJA
EUROPEJSKA



Fundusze Europejskie
Infrastruktura i Środowisko



GENERALNA
DYREKCJA
OCHRONY
ŚRODOWISKA



REGIONALNA
DYREKCJA
OCHRONY
ŚRODOWISKA
WE WROCŁAWIU

Unia Europejska
Fundusz Spójności



OBSZARY „SIEDLISKOWE” (SOO)

DYREKTYWA „SIEDLISKOWA”

Dyrektywa Rady 92/43/EWG z dnia 12 maja 1992 r. w sprawie ochrony siedłisk przyrodniczych oraz dzikiej fauny i flory – Dz.U. L 206 z 2.7.1992

PRZEKAZANIE PROPOZYCJI LISTY OBSZARÓW DO KOMISJI EUROPEJSKIEJ

proces ewaluacji i selekcji obszarów na poziomie europejskim

KE ZATWIERDZA W TRYBIE DECYZJI OBSZARY POD NAZWĄ OBSZAR MAJĄCY ZNACZENIE DLA WSPÓLNOTY (OZW)

PRAWO KRAJOWE - WYZNACZENIE SPECJALNYCH OBSZARÓW OCHRONY SIEDLISK

KOMISJA EUROPEJSKA



Fundusze Europejskie
Infrastruktura i Środowisko



GENERALNA
DYREKCJA
OCHRONY
ŚRODOWISKA



REGIONALNA
DYREKCJA
OCHRONY
ŚRODOWISKA
WE WROCŁAWIU

Unia Europejska
Fundusz Spójności



W dyrektywach: ptasiej i siedliskowej określono ogólnie gatunki i siedliska, dla ochrony których tworzy się obszary Natura 2000.

Jednak o tym które z nich są przedmiotami ochrony w danym obszarze decydują kryteria wyznaczania, np. wielkość populacji względem populacji krajowej.

<http://natura2000.gdos.gov.pl/>

Każdy obszar Natura 2000 posiada tzw. w Standardowy Formularz Danych (SDF), w którym zawarte są wszystkie najważniejsze informacje, w tym dane identyfikujące obszar (nazwa, kod), a także informacje przyrodnicze o gatunkach i siedliskach występujących na jego terenie, a także ocena znaczenia danego obszaru w odniesieniu do poszczególnych gatunków i siedlisk, z której wynika, które z nich są przedmiotami ochrony w tym obszarze Natura 2000.

<http://natura2000.gdos.gov.pl/>



Fundusze Europejskie
Infrastruktura i Środowisko



Unia Europejska
Fundusz Spójności



Przedmiotami ochrony w obszarach Natura 2000 są:

- w obszarach ptasich - gatunki ptaków wymienione w pkt 3.2 z oceną A, B lub C oraz ptactwo wodno-błotne (jeżeli tak wskazano w pkt. 4.2),**
- w obszarach siedliskowych - siedliska przyrodnicze wymienione w pkt 3.1 oraz gatunki zwierząt (bez ptaków) i roślin wymienione w pkt. 3.2 z oceną A, B lub C.**

<http://natura2000.gdos.gov.pl/>



Fundusze Europejskie
Infrastruktura i Środowisko



GENERALNA
DYREKCJA
OCHRONY
ŚRODOWISKA



REGIONALNA
DYREKCJA
OCHRONY
ŚRODOWISKA
WE WROCŁAWIU

Unia Europejska
Fundusz Spójności



**Zgodnie z opinią rzecznika generalnego Julianne Kokott,
przedstawioną w dniu 19 kwietnia 2007 r. w sprawie
C-304/05 Komisja Wspólnot Europejskich przeciwko
Republice Włoskiej, siedliska i gatunki oznaczone literą D
w SDF, nie są przedmiotem ochrony w obszarach Natura 2000,
a dane ich dotyczące stanowią wartość informacyjną.**

<http://natura2000.gdos.gov.pl/>



Fundusze Europejskie
Infrastruktura i Środowisko



GENERALNA
DYREKCJA
OCHRONY
ŚRODOWISKA



REGIONALNA
DYREKCJA
OCHRONY
ŚRODOWISKA
WE WROCŁAWIU

Unia Europejska
Fundusz Spójności



„Natura 2000” NIE JEST:

- obszarem chronionym (jest obszarem ochrony)
- obszarem wyłączonym z działalności gospodarczej, rolnej, leśnej, łowieckiej, rybackiej
- obszarem, na którym obowiązują zakazy analogiczne do obowiązujących w parku narodowym czy rezerwacie przyrody

**ZRÓWNOWAŻONY
ROZWÓJ**



Fundusze Europejskie
Infrastruktura i Środowisko



GENERALNA
DYREKCJA
OCHRONY
ŚRODOWISKA



REGIONALNA
DYREKCJA
OCHRONY
ŚRODOWISKA
WE WROCŁAWIU

Unia Europejska
Fundusz Spójności



Celem programu Natura 2000 jest rozwój zrównoważony, uwzględniający zarówno potrzeby rozwoju cywilizacyjnego jak i możliwość utrzymania środowiska naturalnego w stanie równowagi.

W przeciwieństwie do wielu istniejących od lat w polskim prawodawstwie form ochrony przyrody, program Natura 2000 może nieść ze sobą nie tylko korzyści stricte przyrodnicze. Obszary Natura 2000 mogą stać się istotnym źródłem dochodu i obiektem rozwoju lokalnego.

<http://natura2000.gdos.gov.pl/>



Fundusze Europejskie
Infrastruktura i Środowisko



Unia Europejska
Fundusz Spójności



Na mocy art. 32 Ustawy z dnia 16 kwietnia 2004r. o ochronie przyrody (t.j. Dz. U. z 2021 r. poz. 1098) organami kluczowymi w zarządzaniu siecią Natura 2000 są Generalny Dyrektor Ochrony Środowiska oraz Regionalni Dyrektorzy Ochrony Środowiska – organy Generalnego Dyrektora Ochrony Środowiska, odrębne dla każdego województwa.

Na terenach im podlegających i pokrywających się z obszarami Natura 2000, istotną rolę odgrywają także dyrektorzy parków narodowych, dyrektorzy urzędów morskich oraz nadleśnictwa.

<http://natura2000.gdos.gov.pl/>



Fundusze Europejskie
Infrastruktura i Środowisko



Unia Europejska
Fundusz Spójności



Zarządzanie obszarami „siedliskowymi” i „ptasimi” przez jednostkę sprawującą nadzór nad obszarem Natura 2000 w Polsce odbywa się przede wszystkim za pomocą **Planów Zadań Ochronnych i Planów Ochrony.**

<http://natura2000.gdos.gov.pl/>



Fundusze Europejskie
Infrastruktura i Środowisko



GENERALNA
DYREKCJA
OCHRONY
ŚRODOWISKA



REGIONALNA
DYREKCJA
OCHRONY
ŚRODOWISKA
WE WROCŁAWIU

Unia Europejska
Fundusz Spójności



Zgodnie z Ustawą z dnia 16 kwietnia 2004 r. o ochronie przyrody (t.j. Dz. U. z 2021 r. poz. 1098), sprawujący nadzór nad obszarem Natura 2000 sporządza **Plan Zadań Ochronnych** na okres 10 lat.

Pierwszy projekt powinien powstać w ciągu 6 lat od dnia zatwierdzenia obszaru przez Komisję Europejską jako „obszaru mającego znaczenie dla Wspólnoty” lub od dnia wyznaczenia obszaru specjalnej ochrony ptaków.

Zatwierdzany jest w drodze aktu prawa miejscowego w formie zarządzenia Dyrektora Regionalnej Dyrekcji Ochrony Środowiska.

<http://natura2000.gdos.gov.pl/>



Fundusze Europejskie
Infrastruktura i Środowisko



Unia Europejska
Fundusz Spójności



Celem tworzenia PZO jest zapewnienie poprawy lub utrzymania właściwego stanu ochrony gatunku, czy siedliska przyrodniczego tzn. monitorowanie czy:

- zasięg (rozmieszczenie) gatunku / siedliska nie kurczy się;
- populacja nie zmniejsza się i jest wystarczająca do trwałego zachowania gatunku;
- siedlisko przyrodnicze / siedlisko gatunku jest odpowiedniej jakości i wielkości;
- nie ma niebezpieczeństwa utrzymywania się stwierdzonych zagrożeń w przyszłości, czyli monitorowanie skuteczności podjętych działań ochronnych (PZO zakłada wdrożenie działań ochronnych mających na celu eliminację lub minimalizację zagrożeń mających wpływ na przedmioty ochrony obszaru)

Opracowanie projektu Planu Zadań Ochronnych obejmuje zidentyfikowanie zagrożeń dla obszaru Natura 2000 i wskazanie działań, które powinny zostać pilnie wykonane w najbliższym okresie ze wskazaniem podmiotów odpowiedzialnych za ich wykonanie i obszarów ich wdrażania.

PZO sporządza się w oparciu o istniejące dane oraz ich weryfikację terenową.

<http://natura2000.gdos.gov.pl/>



Fundusze Europejskie
Infrastruktura i Środowisko



GENERALNA
DYREKCJA
OCHRONY
ŚRODOWISKA



REGIONALNA
DYREKCJA
OCHRONY
ŚRODOWISKA
WE WROCŁAWIU

Unia Europejska
Fundusz Spójności



Plan zadań ochronnych zawiera m.in.:

- opis granic i mapę obszaru Natura 2000,
- identyfikację zagrożeń dla siedlisk przyrodniczych oraz gatunków roślin i zwierząt (i ich siedlisk),
- cele i określenie działań ochronnych
- zalecenia dotyczące przyszłego monitoringu.

<http://natura2000.gdos.gov.pl/>



Fundusze Europejskie
Infrastruktura i Środowisko



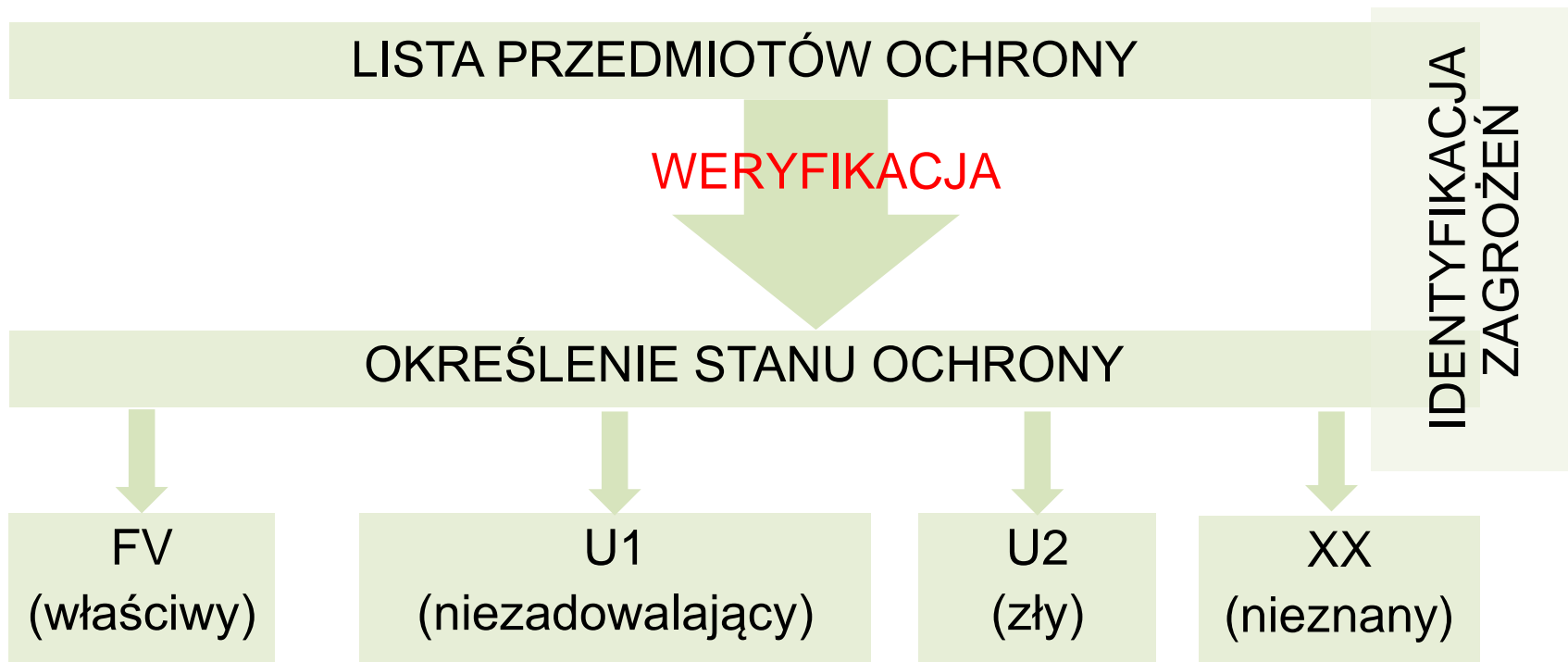
GENERALNA
DYREKCJA
OCHRONY
ŚRODOWISKA



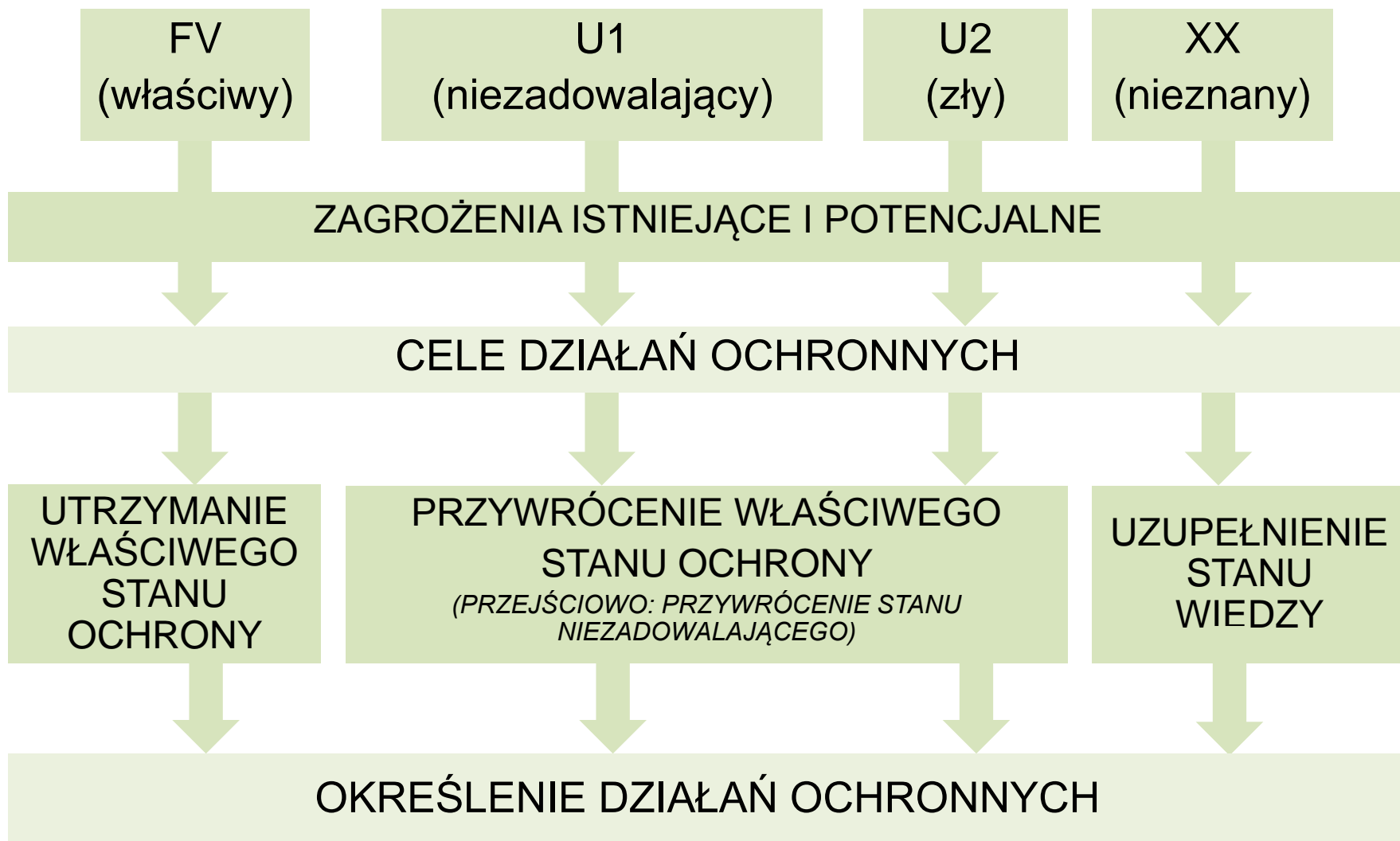
REGIONALNA
DYREKCJA
OCHRONY
ŚRODOWISKA
WE WROCŁAWIU

Unia Europejska
Fundusz Spójności





METODOLOGIA PRAC



Fundusze Europejskie
Infrastruktura i Środowisko



Unia Europejska
Fundusz Spójności



Istotną częścią tego dokumentu są wskazania do zmian w istniejących studiach uwarunkowań i kierunków zagospodarowania przestrzennego gmin oraz planach zagospodarowania przestrzennego wszystkich szczebli.

Ustalenia te dotyczą eliminacji lub ograniczenia zagrożeń dla przedmiotów ochrony w obszarze Natura 2000. Ponadto w dokumencie tym należy określić, o ile jest taka potrzeba, zakres dalszych badań i wskazanie terminu sporządzenia planu ochrony dla części lub całości obszaru.

Szczegółowy tryb i zakres opracowania projektu planu zadań ochronnych określa Rozporządzenie Ministra Środowiska z dnia 17 lutego 2010 r. w sprawie sporządzania projektu planu zadań ochronnych dla obszaru Natura 2000 (Dz. U. Nr 34, poz. 186, z późn. zm.).

<http://natura2000.gdos.gov.pl/>



Fundusze Europejskie
Infrastruktura i Środowisko



GENERALNA
DYREKCJA
OCHRONY
ŚRODOWISKA



REGIONALNA
DYREKCJA
OCHRONY
ŚRODOWISKA
WE WROCŁAWIU

Unia Europejska
Fundusz Spójności



**NADZORUJĄCY
FUNKCJONOWANIE
OBSZARÓW NATURA 2000
W POLSCE**

(Generalny Dyrektor
Ochrony Środowiska)

**SPRAWUJĄCY NADZÓR NAD
POSZCZEGÓLNYMI
OBSZARAMI**

(Regionalni Dyrektorzy
Ochrony Środowiska)



INTERESARIUSZE:

- NADLEŚNICTWA,
- LOKALNE SAMORZĄDY,
- REGIONALNE ZARZĄDY GOSPODARKI WODNEJ,
- WOJEWÓDZKIE ZARZĄDY MELIORACJI I URZĄDZEŃ WODNYCH,
- AGENCJA RESTRUKTURYZACJI I MODERNIZACJI ROLNICTWA,
- GENERALNA DYREKCJA DRÓG KRAJOWYCH I AUTOSTRAD,
- ORGANIZACJE POZARZĄDOWE,
- PLACÓWKI NAUKOWE,
- ROLNICY,
- PRZEDSIĘBIORCY,
- PRZEDSTAWICIELE MIESZKAŃCÓW, itd.

<http://pzo.gdos.gov.pl/>



Fundusze Europejskie
Infrastruktura i Środowisko



Unia Europejska
Fundusz Spójności



Etapy procesu planistycznego

Etap I - Przygotowawczy

Etap II – Opracowanie projektu Planu Zadań Ochronnych

Etap III – Ustanowienie Planu Zadań Ochronnych



Fundusze Europejskie
Infrastruktura i Środowisko



GENERALNA
DYREKCJA
OCHRONY
ŚRODOWISKA



REGIONALNA
DYREKCJA
OCHRONY
ŚRODOWISKA
WE WROCŁAWIU

Unia Europejska
Fundusz Spójności



Etap I - Przygotowawczy:

- *ustalenie terenu objętego projektem PZO;*
- *ustalenie przedmiotów ochrony objętych projektem PZO;*
- *opracowanie opisu założeń do sporządzania projektu PZO;*
- *podanie do publicznej wiadomości informacji o przystąpieniu do sporządzenia projektu PZO;*
- *opracowanie koncepcji organizacji komunikacji z interesariuszami;*
- *utworzenie Zespołu Lokalnej Współpracy.*

Etap II - Opracowanie projektu Planu Zadań Ochronnych:

- *organizacja spotkań dyskusyjnych;*
- *prace studialne oraz terenowe między spotkaniami;*
- *zbieranie, rozpatrywanie uwag i wniosków na poszczególnych etapach pracy nad PZO.*



Fundusze Europejskie
Infrastruktura i Środowisko



GENERALNA
DYREKCJA
OCHRONY
ŚRODOWISKA



REGIONALNA
DYREKCJA
OCHRONY
ŚRODOWISKA
WE WROCŁAWIU

Unia Europejska
Fundusz Spójności



Etap III - Ustanowienie Planu:

- *opracowanie projektu zarządzenia i dokumentacji planu;*
- *ustanowienie planu zadań ochronnych obszaru Natura 2000 zarządzeniem regionalnego dyrektora ochrony środowiska.*



Fundusze Europejskie
Infrastruktura i Środowisko



GENERALNA
DYREKCJA
OCHRONY
ŚRODOWISKA



REGIONALNA
DYREKCJA
OCHRONY
ŚRODOWISKA
WE WROCŁAWIU

Unia Europejska
Fundusz Spójności



Ważną częścią procesu zarządzania obszarami Natura 2000 jest komunikacja społeczna. Procedura udziału społeczeństwa w procesie podejmowania decyzji, zagwarantowana przez Ustawę z dnia 3 października 2008 r. O UDOSTĘPNIANIU INFORMACJI O ŚRODOWISKU I JEGO OCHRONIE, UDZIALE SPOŁECZEŃSTWA W OCHRONIE ŚRODOWISKA ORAZ O OCENACH ODDZIAŁYWANIA NA ŚRODOWISKO (t.j. Dz. U. z 2021 r. poz. 247, 784, 922, 1211.), dotyczy zarówno zatwierdzania planów zarządzania obszarami Natura 2000, jak i ocen oddziaływania na nie.

<http://natura2000.gdos.gov.pl/>



Fundusze Europejskie
Infrastruktura i Środowisko



GENERALNA
DYREKCJA
OCHRONY
ŚRODOWISKA



REGIONALNA
DYREKCJA
OCHRONY
ŚRODOWISKA
WE WROCŁAWIU

Unia Europejska
Fundusz Spójności



Podmiot przeprowadzający postępowanie ma obowiązek, w myśl powyższej ustawy, udostępnić społeczeństwu dokumentację, wyznaczyć 21-dniowy okres na zgłaszanie uwag i opinii, przyjmować wszelkie zgłaszane uwagi i wnioski, rozpatrzyć je i odnieść się do nich w przyjętej decyzji oraz podać fakt podjęcia decyzji do publicznej wiadomości. Uspołecznienie procesu decyzyjnego z przestrzeganiem podstawowych zasad dobrych konsultacji przynosi bezsporne korzyści – dostarcza cennych informacji o środowisku i wpływa na poprawę jakości decyzji dotyczących przedsięwzięć mogących oddziaływać na obszary Natura 2000.

<http://natura2000.gdos.gov.pl/>



Fundusze Europejskie
Infrastruktura i Środowisko



Unia Europejska
Fundusz Spójności



Taki sposób sporządzania PZO daje możliwość zapoznania się z oczekiwaniami różnych środowisk w odniesieniu do powstających dokumentów.

Niezwykle ważne jest, by w warsztatach brali udział przedstawiciele wszystkich zainteresowanych stron oraz aby aktywnie uczestniczyli oni w tworzeniu projektu planu wchodząc w skład tzw. Zespołu Lokalnej Współpracy (ZLW).

Zespół Lokalnej Współpracy tworzą osoby i podmioty, które prowadzą i są zainteresowane prowadzeniem działalności w obrębie obszaru Natura 2000.

Udział w pracach Zespołu Lokalnej Współpracy jest dobrowolny, uczestnicy pokrywają koszty swojego przyjazdu na spotkania dyskusyjne, a wkład do planu zadań ochronnych – opracowują w ramach swojej działalności.

Zespół Lokalnej Współpracy współtworząc projekt Planu Zadań Ochronnych może wносить swoje uwagi na każdym etapie sporządzania planu (także przed tzw. konsultacjami społecznymi).



Fundusze Europejskie
Infrastruktura i Środowisko



Unia Europejska
Fundusz Spójności



Harmonogram i zakres spotkań ZLW

Planowane terminy spotkań ZLW:

- **Sierpień 2021r. – I spotkanie w trybie zdalnym;**

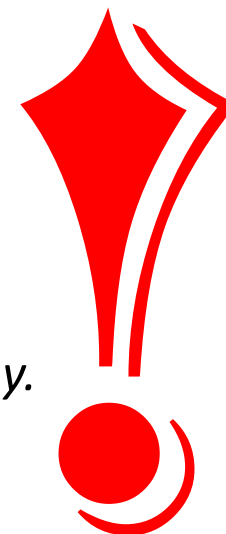
Zakres spotkania:

- *Obszar natura 2000 - zasady funkcjonowania;*
- *Proces tworzenia Planu zadań ochronnych ;*
- *Omówienie SDF;*
- *Charakterystyka obszaru badań, przedstawienie przedmiotów ochrony.*

- **Październik 2021 r. – II spotkanie na terenie obszaru;**

Zakres spotkania:

- *Ocena stanu ochrony przedmiotów ochrony;*
- *Identyfikacja i analiza zagrożeń;*



Fundusze Europejskie
Infrastruktura i Środowisko



GENERALNA
DYREKCJA
OCHRONY
ŚRODOWISKA



REGIONALNA
DYREKCJA
OCHRONY
ŚRODOWISKA
WE WROCŁAWIU

Unia Europejska
Fundusz Spójności



Harmonogram i zakres spotkań ZLW

- Marzec 2022 r. – III spotkanie na terenie obszaru;

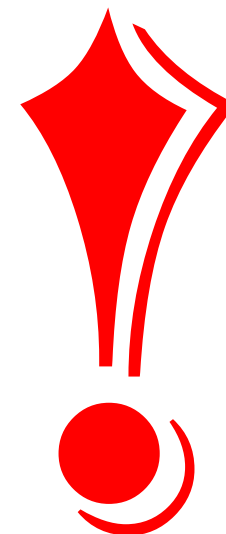
Zakres spotkania:

- *Określenie celów działań ochronnych;*
- *Określenie propozycji działań ochronnych.*

- Lipiec 2022 r. – IV spotkanie na terenie obszaru;

Zakres spotkania:

- *Weryfikacja i ewentualna korekta granic obszaru;*
- *Opracowanie wskazań do dokumentów planistycznych;*
- *Przedstawienie propozycji nowego SDF.*



Ze względu na sytuację związaną z COVID –19, tryb spotkań może ulec zmianie.



Fundusze Europejskie
Infrastruktura i Środowisko



Unia Europejska
Fundusz Spójności



INFORMACJE O OBSZARZE - STANDARDOWY FORMULARZ DANYCH (SDF)

Natura 2000 Network Viewer

znajdź adres lub miejsce

Habitats Directive Sites (pSCI, SCI or SAC)

Uroczyska Borów Dolnośląskich (SiteCode: PLH020072)
Area: 8 065,49 ha
Dataset year: 2020

[Standard Data Form](#) [Google Earth](#)

[Site view URL](#)

Powiększ do

Przeglądanie danych - Obszar No

Niezabezpieczona | crfop.gdos.gov.pl/CRFOP/widok/view...

CENTRALNY REJSTR FORM OCHRONY PRZYRODY

WYSZUKIWANIE FORM OCHRONY PRZYRODY REJESTRACJA DANYCH O SYSTEMIE GEOSERWIS POMOC

Dane podstawowe

Nazwa: Uroczyska Borów Dolnośląskich
Kod obszaru: PLH020072
Rodzaj ochrony: Dyrektywa siedliskowa
Data wyznaczenia w Polsce: 2009-03-06
Powierzchnia [ha]: 8067,7600
Standardowy formularz danych:

Dane aktu prawnego o utworzeniu, ustanowieniu lub wyznaczeniu

Ip.	Tytuł	Miejsce publikacji	Oznaczenie Dziennika Urzędowego	Data publikacji	Pliki	Odnosiniki
1	DECYZJA KOMISJI z dnia 12 grudnia 2008 r. przyjmująca na mocy dyrektywy Rady 92/43/EWG drugi zaktualizowany wykaz terenów mających znaczenie dla Wspólnoty składających się na kontynentalny region biogeograficzny (notyfikowana jako dokument nr C(2008) 8039)(2009/93/WE)	Dziennik Urzędowy Unii Europejskiej	L 43 str. 63	2009-02-13		

Położenie formy ochrony przyrody

Województwa, w których znajduje się obiekt: dolnośląskie
Powiaty: zgorzelecki, bolesławiecki
Gminy: Nowogrodziec (miejsko-wiejska), Węgliniec (miejsko-wiejska), Osiecznica (wiejska)

Pokaż obiekt na mapie:

Ochrona

Czy obowiązuje ochrona na podstawie prawa międzynarodowego? Nie

Czy ustanowiono plan zadań ochrony albo plan ochrony? Nie

Zarządzanie

Nazwa sprawującego nadzór: Regionalna Dyrekcja Ochrony Środowiska we Wrocławiu

Wróć do poprzedniej strony

Generalna Dyrekcja Ochrony Środowiska, Na skróty

Na stronie <http://crfop.gdos.gov.pl/CRFOP/> dostępne są podstawowe informacje o obszarze

Na stronie <https://natura2000.eea.europa.eu/Natura2000/SDF.aspx?site=PLH020072> dostępne są wszystkie archiwalne SDFy



NATURA 2000 - STANDARDOWY FORMULARZ DANYCH

dla obszarów specjalnej ochrony (OSO),
proponowanych obszarów mających znaczenie dla Wspólnoty (pOZW),
obszarów mających znaczenie dla Wspólnoty (OZW) oraz
specjalnych obszarów ochrony (SOO)

OBSZAR PLH020072
NAZWA Uroczyska Borów Dolnośląskich
OBSZARU

ZAWARTOŚĆ

- [1. IDENTYFIKACJA OBSZARU](#)
- [2. POŁOŻENIE OBSZARU](#)
- [3. INFORMACJE PRZYRODNICZE](#)
- [4. OPIS OBSZARU](#)
- [5. STATUS OCHRONY OBSZARU](#)
- [6. POWIĄZANIA OBSZARU](#)
- [7. MAPA OBSZARU](#)

1. IDENTYFIKACJA OBSZARU

1.1. Typ B	1.2. Kod obszaru PLH020072	Powrót
---------------	-------------------------------	------------------------

1.3. Nazwa obszaru

Uroczyska Borów Dolnośląskich

1.4. Data opracowania 2001-07	1.5. Data aktualizacji 2021-03
----------------------------------	-----------------------------------

1.6. Instytucja lub osoba przygotowująca wniosek:

Nazwisko/Organizacja:	Generalna Dyrekcja Ochrony Środowiska
Adres:	Polska Wawelska 52/54 Warszawa 00-922
Adres e-mail:	kancelaria@gdos.gov.pl

Data zaproponowania obszaru jako OZW:	2007-03
Data zatwierdzenia obszaru jako OZW(*):	2009-03
Data objęcia obszaru ochroną SOO:	Brak danych



Unia Europejska
Fundusz Spójności



Fundusze Europejskie
Infrastruktura i Środowisko



Krajowe odniesienie prawne dla formy ochrony SOO: Brak danych

Wyjaśnienia: Powiększenie - 10.2009 r.

2. POŁOŻENIE OBSZARU

2.1. Położenie centralnego punktu [wartości dziesiętne stopni]:

[Powrót](#)

Długość geograficzna: 15.1136
Szerokość geograficzna: 51.3013

2.2. Powierzchnia [ha]: 8067.76
2.3. Obszar morski [%]: 0.0

2.5. Kod i nazwa regionu administracyjnego

Kod poziomu NUTS 2	Nazwa regionu
PL51	Dolnośląskie

2.6. Region biogeograficzny

Kontynentalny (100.0 %)

3. INFORMACJE PRZYRODNICZE

3.1. Typy siedlisk przyrodniczych występujących na terenie obszaru i ocena znaczenia obszaru dla tych siedlisk:

[Powrót](#)

Typy siedlisk wymienione w załączniku I						Ocena obszaru			
Kod	PF	NP	Pokrycie [ha]	Jaskinie [liczba]	Jakość danych	A B C D	A B C		
						Reprezentatywność	Powierzchnia względna	Stan zachowania	Ocena ogólna
2330			0.81		M	A	C	A	A
3130			9.68		M	A	C	A	A
3150			11.29		M	A	C	B	C
3160			1.61		M	A	C	B	B
3260			18.56		M	B	C	A	A
4010			0.81		M	A	B	A	A
4030			4.03		M	A	C	A	A
6120			0.81		M	A	C	A	A
6230			9.68		M	A	C	A	A
6410			2.42		M	B	C	B	B

Przedmiotami ochrony w obszarach Natura 2000 są:

siedliska przyrodnicze

wymienione w pkt 3.1

oraz

gatunki zwierząt (bez ptaków)

i roślin wymienione w pkt. 3.2

z oceną A, B lub C.

Siedliska i gatunki oznaczone

literą D w SDF nie są

przedmiotem ochrony

w obszarach Natura 2000,

a dane ich dotyczące stanowią

wartość informacyjną.



Unia Europejska
Fundusz Spójności



Fundusze Europejskie
Infrastruktura i Środowisko



Unia Europejska
Fundusz Spójności



Fundusze Europejskie
Infrastruktura i Środowisko



6510		201.7		M	B	C	B	C
7110		0.81		M	A	C	A	A
7120		6.45		M	A	C	A	A
7140		90.36		M	A	C	A	A
7150		3.23		M	A	C	A	A
7230		4.84		M	A	C	A	A
9110		129.89		M	A	C	A	A
9170		50.83		M	B	C	B	B
9190		138.77		M	A	C	B	B
91D0		143.61		M	A	C	A	A
91E0		284.79		M	A	C	B	B
91F0		12.1		M	A	C	B	B

- PF: dla typów siedlisk, do których mogą odnosić się zarówno formy priorytetowe, jak i niepriorytetowe (6210, 7130, 9430) należy wpisać „x” w kolumnie PF celem wskazania formy priorytetowej.
- NP: jeśli dany typ siedliska nie istnieje już na danym terenie, należy wpisać „x” (opcjonalnie).
- Pokrycie: można wpisywać z dokładnością do wartości dziesiętnych.
- Jaskinie: w przypadku siedlisk typu 8310 i 8330 (jaskinie) należy podać liczbę jaskiń, jeśli nie są dostępne szacunkowe dane na temat powierzchni.
- Jakość danych: G = „wysoka” (np. na podstawie badań); M = „przeciętna” (np. na podstawie częściowych danych i ekstrapolacji); P = „niska” (np. zgrubne dane szacunkowe).

3.2. Gatunki objęte art. 4 dyrektywy 2009/147/WE i gatunki wymienione w załączniku II do dyrektywy 92/43/EEWG oraz ocena znaczenia obszaru dla tych gatunków

Gatunki		Populacja na obszarze							Ocena obszaru					
Grupa	Kod	Nazwa naukowa	S	NP	Typ	Wielkość		Jednostka	Kategoria	Jakość danych	A B C D	A B C		
						Min	Maks		C R V P		Populacja	Stan zachowania	Izolacja	Ogólnie
M	1308	Barbastella barbastellus			r					DD	C	A	C	B
A	1188	Bombina bombina			p	200	200	i		M	C	B	C	B
M	1352	Canis lupus			p	9	10	i		M	C	B	B	B
M	1337	Castor fiber			p					M	C	A	C	B
I	1088	Cerambyx cerdo			p					M	C	A	C	B
F	1149	Cobitis taenia			p				P	M	D			
F	1096	Lampetra planeri			p					M	C	B	C	C
I	1042	Leucorrhinia pectoralis			p	250	400	i		M	C	A	C	A
I	1083	Lucanus cervus			p					M	C	A	C	B
M	1355	Lutra lutra			p					M	C	B	C	B
I	1060	Lycaena dispar			p					M	C	A	C	B
F	1145	Misgurnus fossilis			p					M	C	C	C	C
M	1324	Myotis myotis			r					DD	C	A	C	B
I	1037	Ophiogomphus cecilia			p	150	250	i		M	C	A	C	B

Przedmiotami ochrony w obszarach Natura 2000 są: siedliska przyrodnicze wymienione w pkt 3.1 oraz gatunki zwierząt (bez ptaków) i roślin wymienione w pkt. 3.2 z oceną A, B lub C.

Siedliska i gatunki oznaczone literą D w SDF nie są przedmiotem ochrony w obszarach Natura 2000, a dane ich dotyczące stanowią wartość informacyjną.



Unia Europejska
Fundusz Spójności



Fundusze Europejskie
Infrastruktura i Środowisko

I	1084	Osmoderma eremita		p				M	C	A	C	B
I	6179	Phengaris nausithous		p				M	C	A	C	B
I	6177	Phengaris teleius		p				M	C	A	C	B
F	5339	Rhodeus amarus		p			P	M	D			
A	1166	Triturus crystatus		p				M	D			

- Grupa: A = płazy, B = ptaki, F = ryby, I = bezkręgowce, M = ssaki, P = rośliny, R = gady.
- S: jeśli dane o gatunku są szczególnie chronione i nie mogą być udostępnione publicznie, należy wpisać „tak”.
- NP: jeśli dany gatunek nie występuje już na danym terenie, należy wpisać „x” (opcjonalnie).
- Typ: p = osiadłe, r = wydające potomstwo, c = przelotne, w = zimujące (w przypadku roślin i gatunków niemigrujących należy użyć terminu „osiadłe”).
- Jednostka: i = osobniki pojedyncze, p = pary lub inne jednostki według standardowego wykazu jednostek i kodów zgodnego ze sprawozdawczością na podstawie art. 12 i 17 (zob. [portal referencyjny](#)).
- Kategorie liczebności (kategoria): C = powszechne, R = rzadkie, V = bardzo rzadkie, P = obecne - wypełnić, jeżeli brak jest danych (DD), lub jako uzupełnienie informacji o wielkości populacji.
- Jakość danych: G = „wysoka” (np. na podstawie badań); M = „przeciętna” (np. na podstawie częściowych danych i ekstrapolacji); P = „niska” (np. zgrubne dane szacunkowe); DD = brak danych (kategorię tę należy stosować wyłącznie, jeśli nie da się dokonać nawet zgrubnej oceny wielkości populacji - w takiej sytuacji można pozostawić puste pole dotyczące wielkości populacji, jednak pole „Kategorie liczebności” musi być wypełnione).

4. OPIS OBSZARU

4.1. Ogólna charakterystyka obszaru

[Powrót](#)

Klasa siedliska przyrodniczego	Pokrycie [%]
N16	3.55
N23	0.07
N06	4.91
N17	43.76
N07	1.45
N10	3.26
N19	35.18
N12	7.81
Ogółem pokrycia siedliska przyrodniczego	100

4.3. Zagrożenia, presje i działania mające wpływ na obszar

Najważniejsze oddziaływania i działania mające duży wpływ na obszar

Przedmiotami ochrony w obszarach Natura 2000 są: siedliska przyrodnicze

wymienione w pkt 3.1

oraz

gatunki zwierząt (bez ptaków)

i roślin wymienione w pkt. 3.2

z oceną A, B lub C.

Siedliska i gatunki oznaczone

literą D w SDF nie są

przedmiotem ochrony

w obszarach Natura 2000,

a dane ich dotyczące stanowią

wartość informacyjną.



Oddziaływania negatywne			
Poziom	Zagrożenia i presje [kod]	Zanieczyszczenie (opcjonalnie) [kod]	Wewnętrzne / zewnętrzne [i o b]
M	X		b

Oddziaływania pozytywne			
Poziom	Działania, zarządzanie [kod]	Zanieczyszczenie (opcjonalnie) [kod]	Wewnętrzne / zewnętrzne [i o b]
M	X		b

Poziom: H = wysoki, M = średni, L = niski.

Zanieczyszczenie: N = stosowanie azotu, P = stosowanie fosforu/fosforanów, A = stosowanie

kwasów/zakwaszanie, T = toksyczne chemikalia nieorganiczne,

O = toksyczne chemikalia organiczne, X = zanieczyszczenia mieszane.

i = wewnętrzne, o = zewnętrzne, b = jednoczesne.

4.4. Własność (opcjonalnie)

Typ	[%]	
Publiczna	Krajowa/federalna	0
	Kraj	0
	związkowy/województwo	0
	Lokalna/gminna	0
Inna publiczna	0	
Własność łączna lub współwłasność	0	
Prywatna	0	
Nieznana	100	
Suma	100	

4.5. Dokumentacja (opcjonalnie)

Jędrzejewski W., Nowak S., Stachura K., Skierczyński M., Mysłajek R., Niedziałkowski K. i inni 2005 Projekt korytarzy ekologicznych łączących Europejską Sieć Natura 2000 w Polsce Zakład Badania Ssaków PAN 1-78 Nowak S., Mysłajek R. W., Kłosińska A., Gabrys G. 2011 Diet and prey selection of wolves (Canis lupus) recolonising Western and Central Polska. Mammal Biol., doi: 10.1016/j.mambio.2011.06.007 Nowak S., Mysłajek R.W. 2011 Wilki na zachód od Wisły. Stowarzyszenie dla Natury "Wilki", Twardorzeczka Sewerniak P. 2010 Wolves in the Toruń Basin Ecological Questions 13 47-53

5. STATUS OCHRONY OBSZARU (OPCJONALNIE)

5.1. Istniejące formy ochrony na poziomie krajowym i regionalnym:

[Powrót](#)

Kod	Pokrycie [%]	Kod	Pokrycie [%]	Kod	Pokrycie [%]
PL02	0.52				

5.2. Powiązanie opisanego obszaru z innymi formami ochrony:

na poziomie krajowym lub regionalnym:

Kod rodzaju	Nazwa terenu	Rodzaj	Pokrycie [%]
PL02	Torowisko pod Węglińcem	*	0.02
PL02	Wrzosiec koło Piasecznej	*	0.5

6. ZARZĄDZANIE OBSZAREM

6.1. Organ lub organy odpowiedzialne za zarządzanie obszarem:

[Powrót](#)

Organizacja:	Regionalna Dyrekcja Ochrony Środowiska we Wrocławiu
Adres:	Polska plac Powstańców Warszawy 1 50-153 Wrocław
Adres e-mail:	sekretariat@rdos.wroclaw.pl

6.2. Plan(-y) zarządzania:

Aktualny plan zarządzania istnieje:

<input type="checkbox"/>	Tak
<input type="checkbox"/>	Nie, ale jest w przygotowaniu
<input checked="" type="checkbox"/>	Nie

7. MAPA OBSZARU

[Powrót](#)

Nr ID INSPIRE:

Mapa załączona jako plik PDF w formacie elektronicznym (opcjonalnie)

Tak Nie

Odniesienie lub odniesienia do oryginalnej mapy wykorzystanej przy digitalizacji granic elektronicznych (opcjonalnie)



Unia Europejska
Fundusz Spójności



Fundusze Europejskie
Infrastruktura i Środowisko



Nazwa: Uroczyska Borów Dolnośląskich

- Kod obszaru: PLH020072
- Rodzaj ochrony: Dyrektywa siedliskowa
- Data wyznaczenia w Polsce: 2009-03-06
- Powierzchnia [ha]: 8067,76



Położenie formy ochrony przyrody

- Województwo w którym znajduje się obiekt: dolnośląskie,
- Powiaty: zgorzelecki, bolesławiecki
- Gminy: Nowogrodziec (miejsko-wiejska), Węgliniec (miejsko-wiejska), Osiecznica (wiejska)

DECYZJA KOMISJI z dnia 12 grudnia 2008 r. przyjmująca na mocy dyrektywy Rady 92/43/EWG drugi zaktualizowany wykaz terenów mających znaczenie dla Wspólnoty składających się na kontynentalny region biogeograficzny (notyfikowana jako dokument nr C(2008) 8039)(2009/93/WE)

Obszar jest północnym fragmentem Borów Dolnośląskich w zlewni Nisy Łużyckiej i Kwisy. Obejmuje cenne siedliska przyrodnicze, rozproszone na dużym obszarze wśród lasów sosnowych, w formie małopowierzchniowych płatów. Ostoja obejmuje także dobrze zachowane torfowiska. W skład obszaru wchodzi również kulminacja Wzniesień Żarskich (226 m n.p.m.) o urozmaiconej rzeźbie, z dobrze zachowanym kompleksem kwaśnych buczyn, grądów i łąg źródliskowych nazywanym Żarskim Lasem. Reprezentacja siedlisk przyrodniczych w obszarze jest nierównomierna. Z gatunków zwierząt szczególnie istotne jest występowanie wilka i zalotki większej (obszar jest kluczowym dla zachowania populacji tych gatunków w Polsce). Liczne są także stanowiska trzepli zielonej, pachnicy, kozioroga, kumaka nizinnego, wydry i bobra.

Legenda

-  obszar objęty ekspertyzą
-  granica obszaru Natura 2000

PRZEDMIOTY OCHRONY

Kod	Nazwa polska
2330	Nadmorskie wydmy szare
3130	Brzegi lub osuszane dna zbiorników wodnych ze zbiorowiskami z <i>Littorelletea</i> , <i>Isoëto-Nanojuncetea</i>
3150	Starorzecza i naturalne eutroficzne zbiorniki wodne ze zbiorowiskami z <i>Nymphaeion</i> , <i>Potamion</i>
3160	Naturalne, dystroficzne zbiorniki wodne
3260	Nizinne i podgórskie rzeki ze zbiorowiskami włosieniczników <i>Ranunculion fluitantis</i>
4010	Wilgotne wrzosowiska z wrzoścem bagiennym (<i>Ericion tetralix</i>)
4030	Suche wrzosowiska (<i>Calluno-Genistion</i> , <i>Pohlio-Callunion</i> , <i>Calluno-Arctostaphylion</i>)
6120	Ciepłolubne, śródlądowe murawy napiaskowe (<i>Koelerion glaucae</i>)
6230	Górskie i niżowe murawy bliźniczkowe (<i>Nardion</i> - płaty bogate florystycznie)
6410	Zmiennowilgotne łąki trzęślicowe (<i>Molinion</i>)
6510	Niżowe i górskie świeże łąki użytkowane ekstensywnie (<i>Arrhenatherion elatioris</i>)
7110	Torfowiska wysokie z roślinnością torfotwórczą (żywe)
7120	Torfowiska wysokie zdegradowane, lecz zdolne do naturalnej i stymulowanej regeneracji
7140	Torfowiska przejściowe i trzęsawiska (przeważnie z roślinnością z <i>Scheuchzerio-Caricetea</i>)
7150	Obniżenia na podłożu torfowym z roślinnością ze związku <i>Rhynchosporion</i>
7230	Górskie i nizinne torfowiska zasadowe o charakterze młak, turzycowisk i mechowisk
9110	Kwaśne buczyny (<i>Luzulo-Fagenion</i>)
9170	Grąd środkowoeuropejski i subkontynentalny (<i>Galio-Carpinetum</i> , <i>Tilio-Carpinetum</i>)
9190	Kwaśne dąbrowy (<i>Quercion robori-petraeae</i>)
91D0	Bory i lasy bagienne (<i>Vaccinio uliginosi-Betuletum pubescentis</i> , <i>Vaccinio uliginosi-Pinetum</i> , <i>Pino mugo-Sphagnetum</i> , <i>Sphagno girgensohnii-Piceetum</i> i brzozowo-sosnowe bagienne lasy borealne)
91E0	Łęgi wierzbowe, topolowe, olszowe i jesionowe (<i>Salicetum albo-fragilis</i> , <i>Populetum albae</i> , <i>Alnenion glutinoso-incanae</i>) i olsy źródliskowe
91F0	Łęgowe lasy dębowo-wiązowo-jesionowe (<i>Ficario-Ulmetum</i>)

PRZEDMIOTY OCHRONY

Kod	Nazwa polska
2330	Nadmorskie wydmy szare



Fot. B. Bosiacka (w: Mróz W. (red.) 2010. Monitoring siedlisk przyrodniczych. Przewodnik metodyczny. Część I. GIOŚ, Warszawa)

PRZEDMIOTY OCHRONY

Kod	Nazwa polska
3130	Brzegi lub osuszane dna zbiorników wodnych ze zbiorowiskami z <i>Littorelletea</i> , <i>Isoëto-Nanojuncetea</i>



Fot. W. Gałosz (w: Mróz W. (red.) 2015. Monitoring siedlisk przyrodniczych. Przewodnik metodyczny. Część IV. GIOŚ, Warszawa)

PRZEDMIOTY OCHRONY

Kod	Nazwa polska
3150	Starorzecza i naturalne eutroficzne zbiorniki wodne ze zbiorowiskami z <i>Nympheion</i> , <i>Potamion</i>



Fot. S. Ligieza (w: Mróz W. (red.) 2012. Monitoring siedlisk przyrodniczych. Przewodnik metodyczny. Część II. GIOŚ, Warszawa)

PRZEDMIOTY OCHRONY

Kod	Nazwa polska
3160	Naturalne, dystroficzne zbiorniki wodne



Fot. M. Gąbka

(w: Mróz W. (red.) 2012. Monitoring siedlisk przyrodniczych. Przewodnik metodyczny. Część II. GIOŚ, Warszawa)

PRZEDMIOTY OCHRONY

Kod	Nazwa polska
3260	Nizinne i podgórskie rzeki ze zbiorowiskami włosieniczników <i>Ranunculus fluitantis</i>



Fot. D. Gebler

(w: Mróz W. (red.) 2012. Monitoring siedlisk przyrodniczych. Przewodnik metodyczny. Część II. GIOŚ, Warszawa)

PRZEDMIOTY OCHRONY

Kod	Nazwa polska
4010	Wilgotne wrzosowiska z wrzoścem bagiennym (<i>Ericion tetralix</i>)



Fot. P. Pawlaczyk

(w: Mróz W. (red.) 2012. Monitoring siedlisk przyrodniczych. Przewodnik metodyczny. Część II. GIOŚ, Warszawa)

PRZEDMIOTY OCHRONY

Kod	Nazwa polska
4030	Suche wrzosowiska (<i>Calluno-Genistion</i> , <i>Pohlio-Callunion</i> , <i>Calluno-Arctostaphylion</i>)



Fot. P. Pawlaczyk

(w: Mróz W. (red.) 2012. Monitoring siedlisk przyrodniczych. Przewodnik metodyczny. Część II. GIOŚ, Warszawa)

PRZEDMIOTY OCHRONY

Kod	Nazwa polska
6120	Cieptolubne, śródlądowe murawy napiaskowe (<i>Koelerion glaucae</i>)



Fot. M. Kozak

(w: Mróz W. (red.) 2010. Monitoring siedlisk przyrodniczych. Przewodnik metodyczny. Część I. GIOŚ, Warszawa)

PRZEDMIOTY OCHRONY

Kod	Nazwa polska
6230	Górskie i niżowe murawy bliźniczkowe (<i>Nardion</i> - płaty bogate florystycznie)



Fot. J. Korzeniak (w: Mróz W. (red.) 2010. Monitoring siedlisk przyrodniczych. Przewodnik metodyczny. Część I. GIOŚ, Warszawa)

PRZEDMIOTY OCHRONY

Kod	Nazwa polska
6410	Zmiennowilgotne łąki trzęślicowe (<i>Molinion</i>)



Fot. D. Kopeć (w: Mróz W. (red.) 2012. Monitoring siedlisk przyrodniczych. Przewodnik metodyczny. Część III. GIOŚ, Warszawa)

PRZEDMIOTY OCHRONY

Kod	Nazwa polska
6510	Niżowe i górskie świeże łąki użytkowane ekstensywnie (<i>Arrhenatherion elatioris</i>)



Fot. R. Krawczyk (w: Mróz W. (red.) 2012. Monitoring siedlisk przyrodniczych. Przewodnik metodyczny. Część III. GIOŚ, W-wa)

PRZEDMIOTY OCHRONY

Kod	Nazwa polska
7110	Torfowiska wysokie z roślinnością torfotwórczą (żywe)



Fot. R. Stańko

(w: Mróz W. (red.) 2010. Monitoring siedlisk przyrodniczych. Przewodnik metodyczny. Część I. GIOŚ, Warszawa)

PRZEDMIOTY OCHRONY

Kod	Nazwa polska
7120	Torfowiska wysokie zdegradowane, lecz zdolne do naturalnej i stymulowanej regeneracji



Fot. A. Koczur

(w: Mróz W. (red.) 2015. Monitoring siedlisk przyrodniczych. Przewodnik metodyczny. Część IV. GIOŚ, Warszawa)

PRZEDMIOTY OCHRONY

Kod	Nazwa polska
7140	Torfowiska przejściowe i trzęsawiska (przeważnie z roślinnością z <i>Scheuchzerio-Caricetea</i>)



Fot. H. Wójciak

(w: Mróz W. (red.) 2012. Monitoring siedlisk przyrodniczych. Przewodnik metodyczny. Część III. GIOŚ, Warszawa)

PRZEDMIOTY OCHRONY

Kod	Nazwa polska
7150	Obniżenia na podłożu torfowym z roślinnością ze związku <i>Rhynchosporion</i>



Fot. M. Smoczyk

(w: Mróz W. (red.) 2012. Monitoring siedlisk przyrodniczych. Przewodnik metodyczny. Część III. GIOŚ, Warszawa)

PRZEDMIOTY OCHRONY

Kod	Nazwa polska
7230	Górskie i nizinne torfowiska zasadowe o charakterze młak, turzycowisk i mechowisk



Fot. A. Koczur (w: Mróz W. (red.) 2012. Monitoring siedlisk przyrodniczych. Przewodnik metodyczny. Część III. GIOŚ, Warszawa)

PRZEDMIOTY OCHRONY

Kod	Nazwa polska
9110	Kwaśne buczyny (<i>Luzulo-Fagenion</i>)



Fot. K. Reczyńska

(w: Mróz W. (red.) 2015. Monitoring siedlisk przyrodniczych. Przewodnik metodyczny. Część IV. GIOŚ, Warszawa)

PRZEDMIOTY OCHRONY

Kod	Nazwa polska
9170	Grąd środkowoeuropejski i subkontynentalny (<i>Galio-Carpinetum</i> , <i>Tilio-Carpinetum</i>)



Fot. J. Kujawa-Pawlaczyk

(w: Mróz W. (red.) 2015. Monitoring siedlisk przyrodniczych. Przewodnik metodyczny. Część IV. GIOŚ, Warszawa)



Fundusze Europejskie
Infrastruktura i Środowisko



GENERALNA
DYREKCJA
OCHRONY
ŚRODOWISKA



REGIONALNA
DYREKCJA
OCHRONY
ŚRODOWISKA
WE WROCŁAWIU

Unia Europejska
Fundusz Spójności



PRZEDMIOTY OCHRONY

Kod	Nazwa polska
9190	Kwaśne dąbrowy (<i>Quercion robori-petraeae</i>),



Fot. P. Pawlaczyk

(w: Mróz W. (red.) 2012. Monitoring siedlisk przyrodniczych. Przewodnik metodyczny. Część III. GIOŚ, Warszawa)

PRZEDMIOTY OCHRONY

Kod	Nazwa polska
91D0	Bory i lasy bagienne (<i>Vaccinio uliginosi-Betuletum pubescentis</i> , <i>Vaccinio uliginosi-Pinetum</i> , <i>Pino mugo-Sphagnetum</i> , <i>Sphagno girgensohnii-Piceetum</i> i brzozowo-sosnowe bagienne lasy borealne)



Fot. P. Pawlikowski

(w: Mróz W. (red.) 2012. Monitoring siedlisk przyrodniczych. Przewodnik metodyczny. Część III. GIOŚ, Warszawa)



Fundusze Europejskie
Infrastruktura i Środowisko



GENERALNA
DYREKCJA
OCHRONY
ŚRODOWISKA



REGIONALNA
DYREKCJA
OCHRONY
ŚRODOWISKA
WE WROCŁAWIU

Unia Europejska
Fundusz Spójności



PRZEDMIOTY OCHRONY

Kod	Nazwa polska
91E0	Łęgi wierzbowe, topolowe, olszowe i jesionowe (<i>Salicetum albo-fragilis</i> , <i>Populetum albae</i> , <i>Alnenion glutinoso-incanae</i>) i olsy źródliskowe



Fot. P. Pawlaczyk

(w: Mróz W. (red.) 2010. Monitoring siedlisk przyrodniczych. Przewodnik metodyczny. Część I. GIOŚ, Warszawa)

PRZEDMIOTY OCHRONY

Kod	Nazwa polska
91F0	Łęgowe lasy dębowo-wiązowo-jesionowe (<i>Ficario-Ulmetum</i>)



Fot. P. Pawlaczyk

(w: Mróz W. (red.) 2010. Monitoring siedlisk przyrodniczych. Przewodnik metodyczny. Część I. GIOŚ, Warszawa)

PRZEDMIOTY OCHRONY

Kod	Nazwa polska	Nazwa łacińska
1308	Mopek	<i>Barbastella barbastellus</i>
1188	Kumak nizinny	<i>Bombina bombina</i>
1352	Wilk	<i>Canis lupus</i>
1337	Bóbr europejski	<i>Castor fiber</i>
1088	Kozioróg dębosz	<i>Cerambyx cerdo</i>
1096	Minóg strumieniowy	<i>Lampetra planeri</i>
1042	Zalotka większa	<i>Leucorrhinia pectoralis</i>
1083	Jelonek rogacz	<i>Lucanus cervus</i>
1355	Wydra	<i>Lutra lutra</i>
1060	Czerwończyk nieparek	<i>Lycaena dispar</i>
1145	Piskorz	<i>Misgurnus fossilis</i>
1324	Nocek duży	<i>Myotis myotis</i>
1037	Trzepla zielona	<i>Ophiogomphus cecilia</i>
6966 (1084)	Pachnica dębowa	<i>Osmoderma eremita</i>
6179	Modraszek nasitous	<i>Phengaris nausithous</i>
6177	Modraszek telejus	<i>Phengaris teleius</i>



Fundusze Europejskie
Infrastruktura i Środowisko



GENERALNA
DYREKCJA
OCHRONY
ŚRODOWISKA



REGIONALNA
DYREKCJA
OCHRONY
ŚRODOWISKA
WE WROCŁAWIU

Unia Europejska
Fundusz Spójności



PRZEDMIOTY OCHRONY

Kod	Nazwa polska	Nazwa łacińska
1308	Mopek	<i>Barbastella barbastellus</i>



Fot. C. Robiller / Naturlichter.de - Praca własna, CC BY-SA 3.0, <https://commons.wikimedia.org/w/index.php?curid=20711341>

PRZEDMIOTY OCHRONY

Kod	Nazwa polska	Nazwa łacińska
1188	Kumak nizinny	<i>Barbastella barbastellus</i>



Fot. M. Szczepanek CC BY-SA 3.0, <https://commons.wikimedia.org/w/index.php?curid=109940>

PRZEDMIOTY OCHRONY

Kod	Nazwa polska	Nazwa łacińska
1352	Wilk	<i>Canis lupus</i>



Fot. Chris Muiden, CC BY-SA 3.0, <https://commons.wikimedia.org/w/index.php?curid=1758498>

PRZEDMIOTY OCHRONY

Kod	Nazwa polska	Nazwa łacińska
1337	Bóbr europejski	<i>Castor fiber</i>



Fot. Per Harald Olsen - User made., CC BY-SA 3.0, <https://commons.wikimedia.org/w/index.php?curid=944464>

PRZEDMIOTY OCHRONY

Kod	Nazwa polska	Nazwa łacińska
1088	Kozioróg dębosz	<i>Cerambyx cerdo</i>



Fot. Ron Verdonk - Own work, FAL, <https://commons.wikimedia.org/w/index.php?curid=2610344>



Fundusze Europejskie
Infrastruktura i Środowisko



REGIONALNA
DYREKCJA
OCHRONY
ŚRODOWISKA



REGIONALNA
DYREKCJA
OCHRONY
ŚRODOWISKA
WE WROCŁAWIU

Unia Europejska
Fundusz Spójności



PRZEDMIOTY OCHRONY

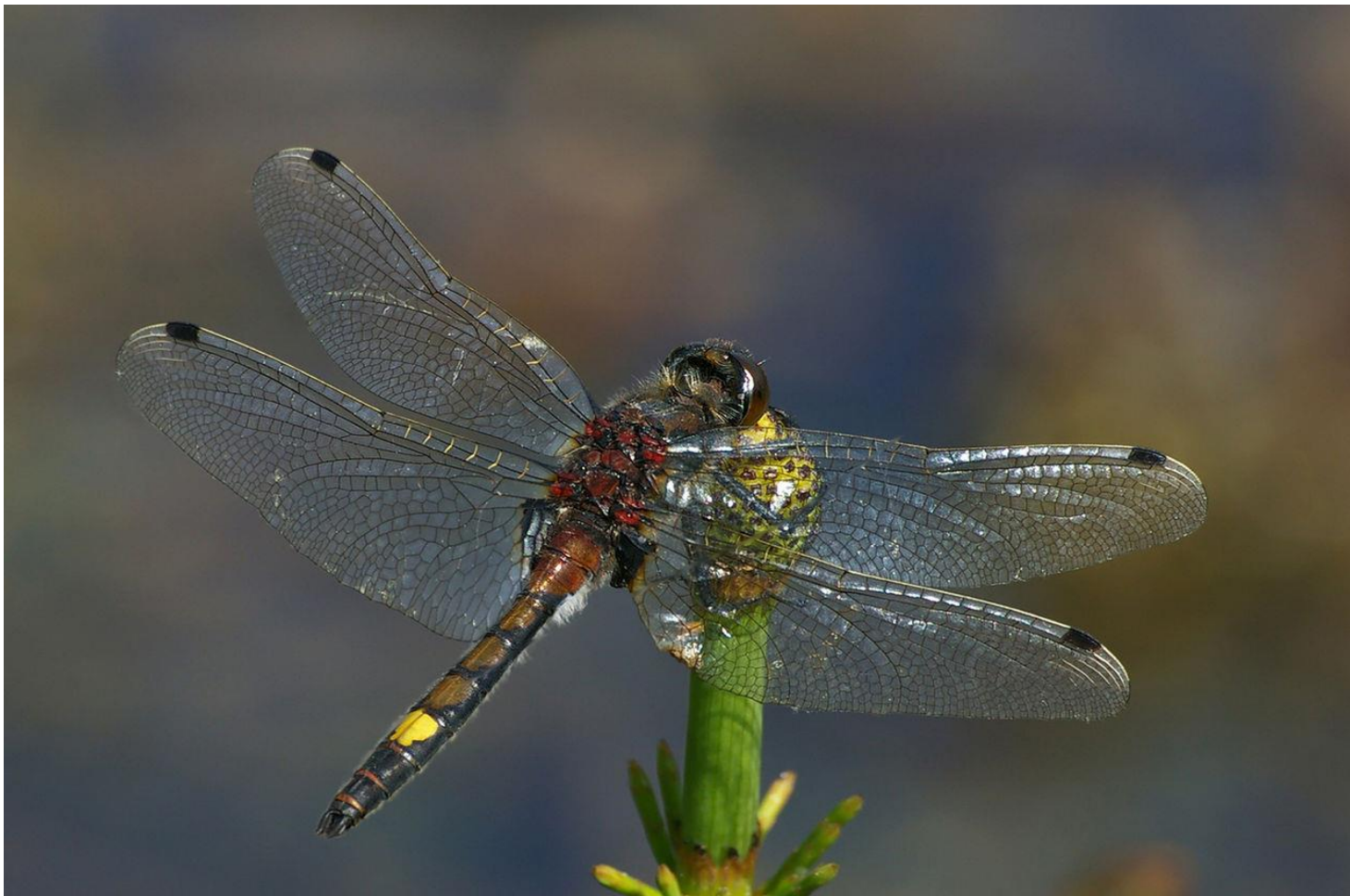
Kod	Nazwa polska	Nazwa łacińska
1096	Minóg strumieniowy	<i>Lampetra planeri</i>



Fot. Jelle Wissink - Own work, CC BY-SA 4.0, <https://commons.wikimedia.org/w/index.php?curid=74701411>

PRZEDMIOTY OCHRONY

Kod	Nazwa polska	Nazwa łacińska
1042	Zalotka większa	<i>Leucorrhinia pectoralis</i>



Fot. Christian Fischer, CC BY-SA 3.0, <https://commons.wikimedia.org/w/index.php?curid=6867604>



Fundusze Europejskie
Infrastruktura i Środowisko



GENERALNA
DYREKCJA
OCHRONY
ŚRODOWISKA



REGIONALNA
DYREKCJA
OCHRONY
ŚRODOWISKA
WE WROCŁAWIU

Unia Europejska
Fundusz Spójności



PRZEDMIOTY OCHRONY

Kod	Nazwa polska	Nazwa łacińska
1083	Jelonek rogacz	<i>Lucanus cervus</i>



Fot. Simon A. Eugster - Praca własna, CC BY 3.0, <https://commons.wikimedia.org/w/index.php?curid=7790887>

PRZEDMIOTY OCHRONY

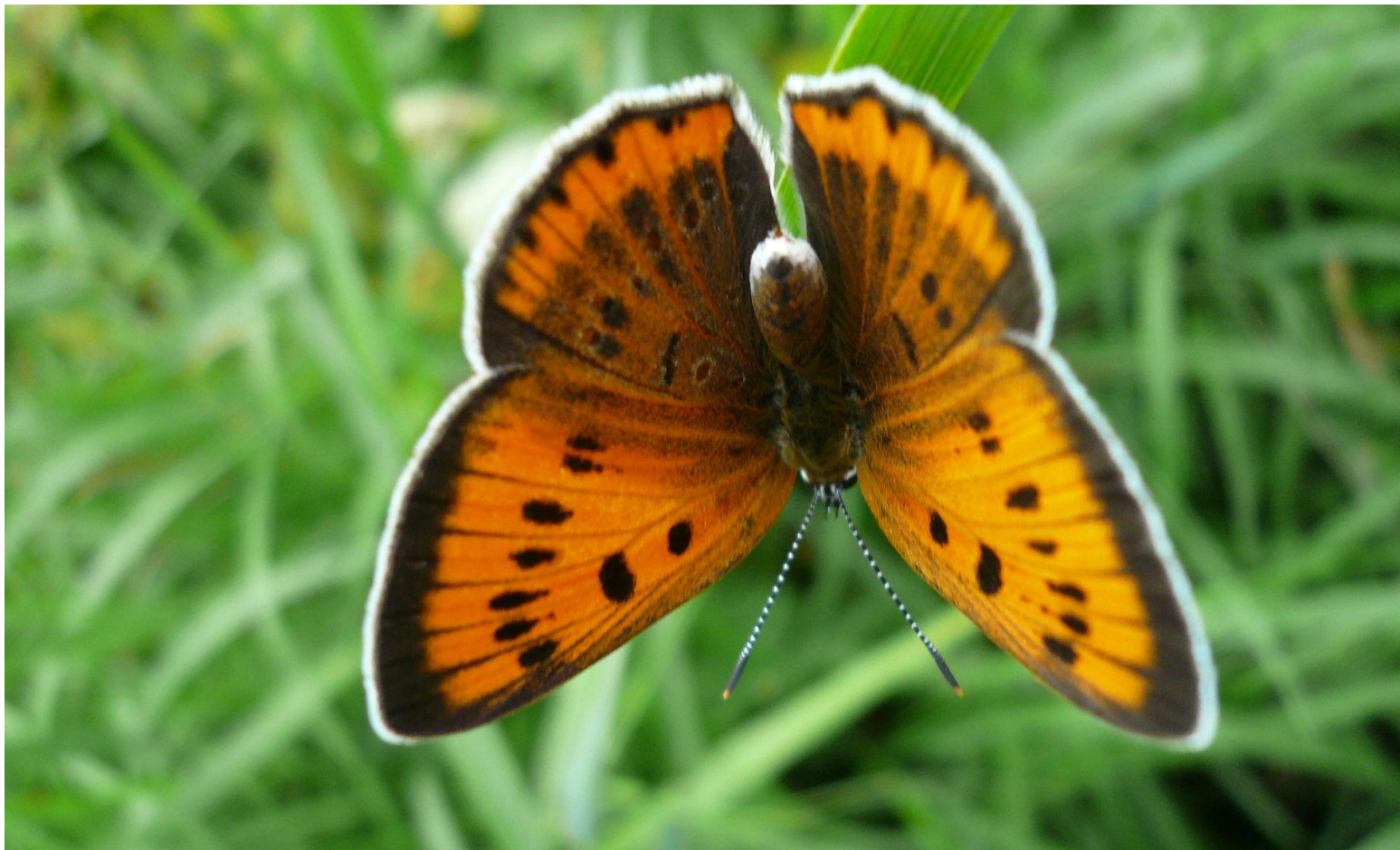
Kod	Nazwa polska	Nazwa łacińska
1355	Wydra	<i>Lutra lutra</i>



Fot. Bernard Landgraf - Praca własna, CC BY-SA 3.0, <https://commons.wikimedia.org/w/index.php?curid=41335>

PRZEDMIOTY OCHRONY

Kod	Nazwa polska	Nazwa łacińska
1060	Czerwończyk nieparek	<i>Lycaena dispar</i>



Fot. Samica autorstwa Traper Bemowski - Praca własna, CC BY 3.0, <https://commons.wikimedia.org/w/index.php?curid=28401967>

PRZEDMIOTY OCHRONY

Kod	Nazwa polska	Nazwa łacińska
1145	Piskorz	<i>Misgurnus fossilis</i>



Ryc. Krüger - Bibliothèque nationale de France, Viešo naudojimo, <https://commons.wikimedia.org/w/index.php?curid=10375590>

PRZEDMIOTY OCHRONY

Kod	Nazwa polska	Nazwa łacińska
1324	Nocek duży	<i>Myotis myotis</i>



Fot. MissMhisi - Eigenes Werk, CC BY-SA 4.0, <https://commons.wikimedia.org/w/index.php?curid=61715814>

PRZEDMIOTY OCHRONY

Kod	Nazwa polska	Nazwa łacińska
1037	Trzepla zielona	<i>Ophiogomphus cecilia</i>



Fot. Varel from czech wikipedia - Praca własna, CC BY-SA 3.0, <https://commons.wikimedia.org/w/index.php?curid=4993171>

PRZEDMIOTY OCHRONY

Kod	Nazwa polska	Nazwa łacińska
6966 (1084)	Pachnica dębowa	<i>Osmoderma eremita</i>



Fot. Eume - Praca własna, CC BY-SA 3.0, <https://commons.wikimedia.org/w/index.php?curid=23417148>

PRZEDMIOTY OCHRONY

Kod	Nazwa polska	Nazwa łacińska
6179	Modraszek nausitous	<i>Phengaris nausithous</i>



Fot. Matt Rowlings - <http://www.eurobutterflies.com/pics/n/nausithous60.jpg> linked on this webpage, CC BY-SA 4.0,
<https://commons.wikimedia.org/w/index.php?curid=80875631>



Fundusze Europejskie
Infrastruktura i Środowisko



GENERALNA
DYREKCJA
OCHRONY
ŚRODOWISKA



REGIONALNA
DYREKCJA
OCHRONY
ŚRODOWISKA
WE WROCŁAWIU

Unia Europejska
Fundusz Spójności



PRZEDMIOTY OCHRONY

Kod	Nazwa polska	Nazwa łacińska
6177	Modraszek telejus	<i>Phengaris teleius</i>



Fot. Miloš Popović - Praca własna, CC BY-SA 3.0, <https://commons.wikimedia.org/w/index.php?curid=33475282>

Przed przystąpieniem do badań terenowych przeprowadzona została analiza danych literaturowych i materiałów kartograficznych w celu weryfikacji wykazu gatunków i siedlisk chronionych mogących występować w obszarze.



Fundusze Europejskie
Infrastruktura i Środowisko



Unia Europejska
Fundusz Spójności



Badania terenowe przeprowadzone będą w okresie występowania gatunków i umożliwiającym rozpoznanie chronionych siedlisk przyrodniczych – zgodnie z metodykami GIOŚ cytowanymi przy poszczególnych grupach organizmów.



Badania terenowe prowadzone są na 100 % obszaru Natura 2000 i obejmują:

- okres wegetacyjny siedlisk i roślin;
- okresy rozrodu zwierząt;
- okresy dyspersji i sezonowych migracji zwierząt.



Terminy i częstotliwość badań dostosowana jest do fenologii występowania gatunków, a w przypadku fauny także ich aktywności dobowej.

Terminy poszczególnych kontroli uzależnione są od warunków atmosferycznych.

Obserwacje fauny nie są prowadzone w czasie opadów deszczu oraz podczas porywistego wiatru – tak aby warunki atmosferyczne miały jak najmniejszy wpływ na wyniki badań

(stąd podanie dokładnych terminów z dużym wyprzedzeniem jest niemożliwe).



Harmonogram prac terenowych podczas prac nad Planem Zadań Ochronnych dla obszaru Natura 2000 Uroczyska Borów Dolnośląskich PLH020072

Planowane prace można podzielić na trzy grupy:

- Weryfikacja istniejących danych, opracowanie danych terenowych, sporządzenie końcowej dokumentacji PZO;
- Prace terenowe, weryfikacja w obszarze stanu ochrony przedmiotów ochrony obszaru oraz ewentualne wyznaczenie kolejnych gatunków przedmiotów ochrony;
- Prace w ramach Zespołu Lokalnej Współpracy.



Fundusze Europejskie
Infrastruktura i Środowisko



Unia Europejska
Fundusz Spójności



Harmonogram prac terenowych podczas prac nad Planem Zadań Ochronnych dla obszaru Natura 2000 Uroczyska Borów Dolnośląskich PLH020072

Prace na sporządzaniem PZO rozpoczęto w kwietniu 2021 roku.
Zakończenie prac terenowych planowane jest w marcu 2022 roku.

Terminy prac terenowych:

- Botanika – maj 2021 – październik 2021 - 100 % powierzchni obszaru;
- Ichtiologia – sierpień 2021 – wrzesień 2021 - 100 % powierzchni obszaru;
- Herpetologia – kwiecień 2021 – lipiec 2021 - 100 % powierzchni obszaru;
- Teriologia – kwiecień – maj 2021 - 15 % powierzchni obszaru;
- czerwiec 2021 – marzec 2022 – pozostała część powierzchni obszaru.



LICZĄC NA WSPÓŁPRACĘ W RAMACH ZLW,
BĘDZIEMY BARDZO WDZIĘCZNI
ZA WSZELKIE INFORMACJE DOTYCZĄCE OBSZARU
ORAZ
UWAGI DOTYCZĄCE UZYSKANYCH PRZEZ NAS WYNIKÓW



REGIONALNA
DYREKCJA
OCHRONY
ŚRODOWISKA
WE WROCŁAWIU

kontakt:

biuro@komagconsulting.pl

tel. 667 369 875

plany zadań ochronnych

Natura 2000

2017-2022



KOMAG



CONSULTING