

# MINISTERSTWO ROLNICTWA I ROZWOJU WSI

## ZINTEGROWANY SYSTEM ROLNICZEJ INFORMACJI RYNKOWEJ - (ZSRIR)

(podstawa prawna: ustawa o rolniczych badaniach rynkowych z dnia 30 marca 2001 r.)

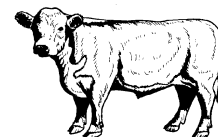
WYDZIAŁ INFORMACJI RYNKOWEJ I STATYSTYKI ROLNEJ

### Rynek wołowiny i cielęciny

(informacja tygodniowa<sup>1</sup>)

NR 17-18/2019

Czwartek, 09 maja 2019 r.



**Notowania<sup>2</sup> w okresie: 22.04 – 05.05.2019r.**

**Szanowni Państwo,**

Dane, które są publikowane w tym tygodniu dotyczą okresu 22.04 – 05.05.2019 (2 tyg.).

Publikujemy średnią cenę za ten okres w porównaniu do tygodnia 15-21.04.2019

### 1. Ceny zakupu bydła rzeźnego w Polsce

**Tablica 1. Zbiorcze zestawienie danych dotyczących zakupionego bydła rzeźnego w ubojniach w kraju**

POLSKA										
Kategoria bydła	CENA ZAKUPU*					Średnia masa tuszy cieplej		Liczba sztuk Zmiana tyg. [%]	Struktura skupu	
	wg w.ż.* [z/kg]	dla mpc** [z/tonę]	dla mps** [z/tonę]	Zmiana ceny [%]		[kg]	Zmiana tyg. [%]		[%]	Zmiana tyg. [w pkt.%]
	2019-05-05	2019-05-05	2019-05-05	tyg.	roczna	2019-05-05	[%]		2019-05-05	
<b>Bydło ogółem</b>	6,34	12 247	12 491	1,2	-8,2	323,1	-1,9	41,1	100,0	-
bydło 8-12 m-cy (Z)	6,48	12 022	12 262	-2,0	-11,2	276,7	12,2	200,0	0,1	0,1
byki 12-24 m-ce (A)	6,77	12 695	12 948	0,0	-9,6	357,0	-0,5	52,4	37,4	2,8
byki > 24 m-cy (B)	6,68	12 532	12 782	0,9	-10,4	391,5	1,3	10,2	8,8	-2,5
wolce > 12 m-cy (C)	--	--	--	--	--	--	--	--	--	--
krowy (D)	5,17	10 625	10 838	0,5	-9,7	284,7	-7,2	29,2	28,7	-2,6
jałówki > 12 m-cy (E)	6,79	13 106	13 368	0,8	-2,2	292,3	1,9	55,4	24,9	2,3

\* - jest to cena netto zapłacona dostawcom bydła za dostarczony do rzeźni pełnowartościowy żywiec wołowy na bazie franco zakład wraz z kosztami transportu dostawcy jak i rzeźni jeśli poniosła ona koszty transportu związane z zakupem żywca. Cena ta zawiera również wszelkie dodatkowe płatności (premie, nagrody itp.) niezależnie od okresu w jakim zostały wypłacone.

\*\* - w.ż.- waga żywa ( cenę za wagę żywą wyliczono stosując średnie wskaźniki wydajności rzeźnej uzyskane w Polsce (średnia ważona) w latach 2011-2015: bydło ogółem - 0,518 (było 0,507); byki do 2 lat - 0,539 (było 0,550); byki > 2 lat - 0,535 (było 0,520); wolce - 0,54 (było 0,540); krowy - 0,465 (było 0,478) i jałówki – 0,516 (było 0,530),

mpc - masa poubojowa ciepła, mps - masa poubojowa schłodzona,

\*\*\* z uwagi na ustawy o obowiązkach nieidentyfikowalności danych, ceny nie podano

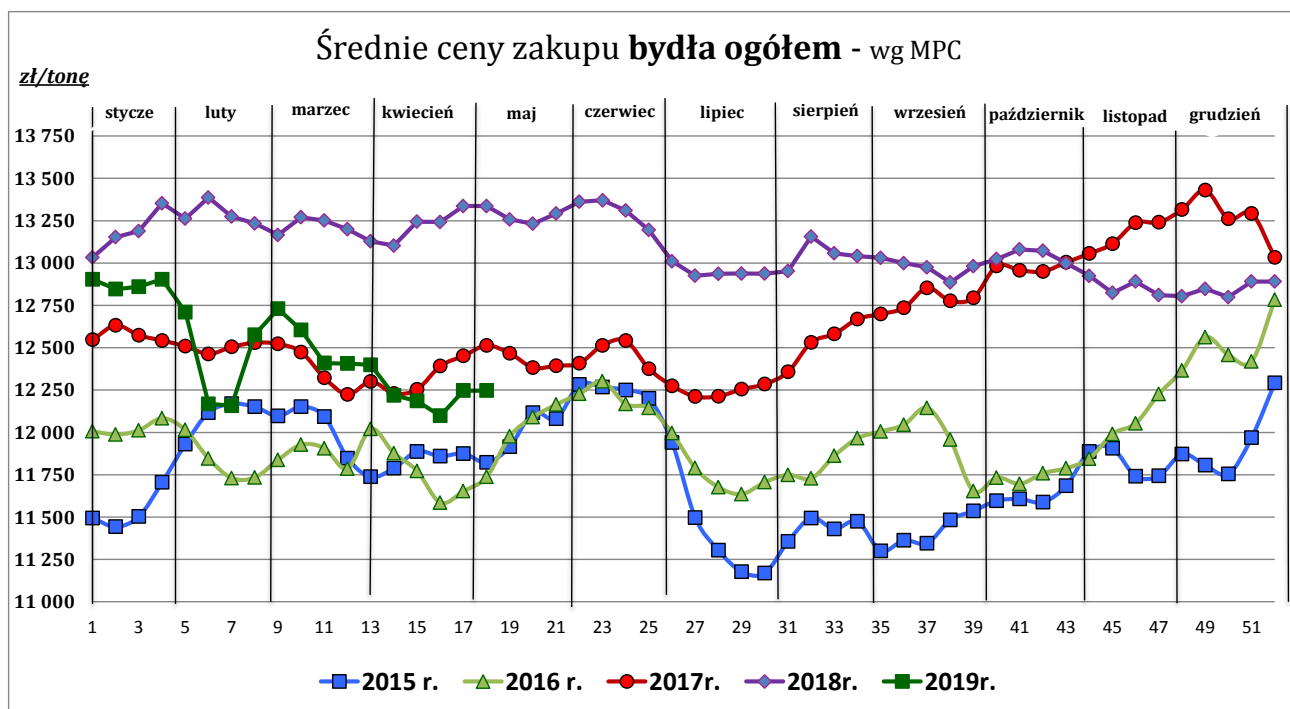
<sup>1</sup> Wersja biuletynu z prezentacją graficzną danych publikowana jest w ostatnim tygodniu każdego miesiąca.

<sup>2</sup> Badanie cen zakupu i cen sprzedaży w zakładach mięsnych prowadzone jest na reprezentatywnej próbie. Ceny zakupu rejestrowane są dla klas SEUROP wg rozporządzenia Rady (WE) Nr 1234/2007 z dnia 22 października 2007r. ustanawiającego wspólną organizację rynków rolnych oraz przepisy szczegółowe dotyczące niektórych produktów rolnych („rozporządzenie o jednolitej wspólnej organizacji rynku”) (Dz.U. L 299 z 16.11.2007, str. 1, z późn. zm.) i wg rozporządzenia Komisji (WE) nr 1249/2008 z dnia 10 grudnia 2008 r. r. ustanawiającego szczegółowe zasady wdrożenia wspólnotowych skal klasyfikacji tusz wołowych, wieprzowych i baranich oraz raportowania ich cen (Dz. U. Nr L 337 z 16.12.2008, str. 3 z późn. zm.) oraz rozporządzenia Ministra Rolnictwa i Rozwoju Wsi z dnia 4 lutego 2009 r. w sprawie szczegółowego sposobu oznaczania klasy jakości handlowej tusz wołowych (Dz.U. z dn. 19.02.2009r. Nr 28, poz. 180). Ceny zakupu rejestrowane są dla masy poubojowej schłodzonej.

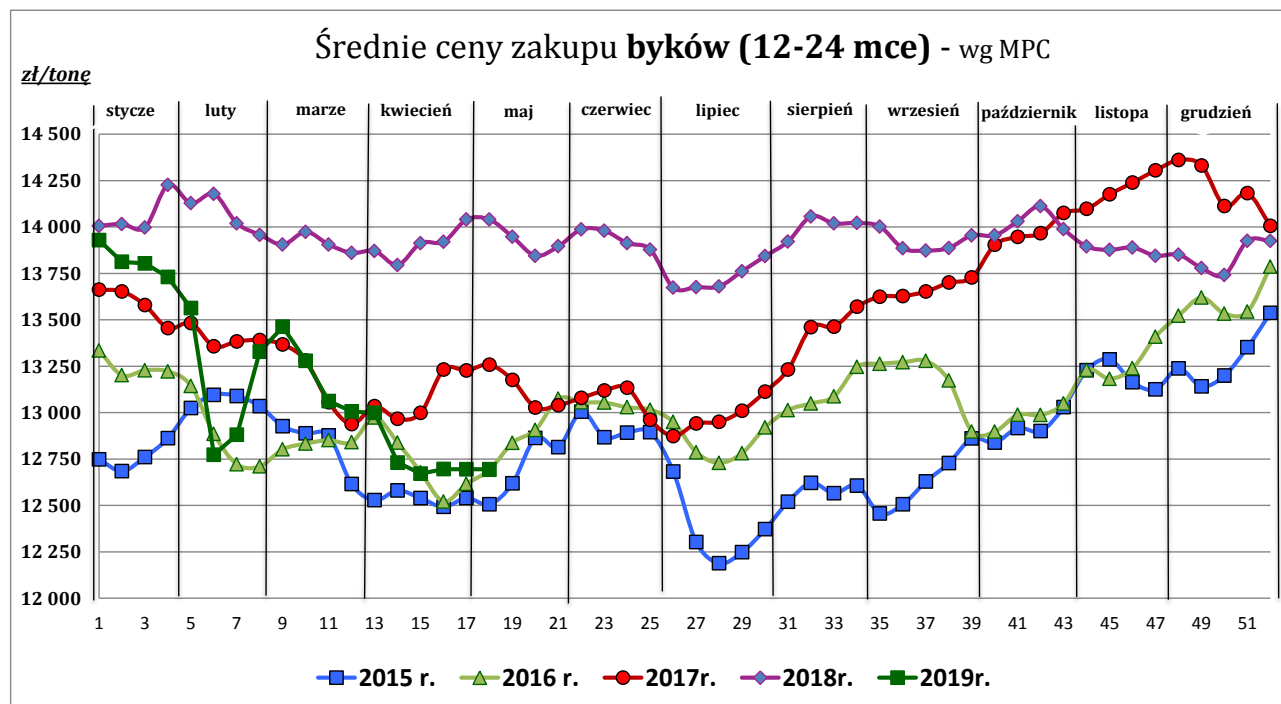
Badanie cen targowiskowych prowadzone jest na targowiskach na których dokonywany jest obrót bydłem a ceny rejestrowane są jako średnie arytmetyczne zrealizowanych transakcji

**Wykorzystanie możliwe z dokładnym podaniem źródła**

**Z i n t e g r o w a n y S y s t e m  
R o l n i c z e j I n f o r m a c j i R y n k o w e j**



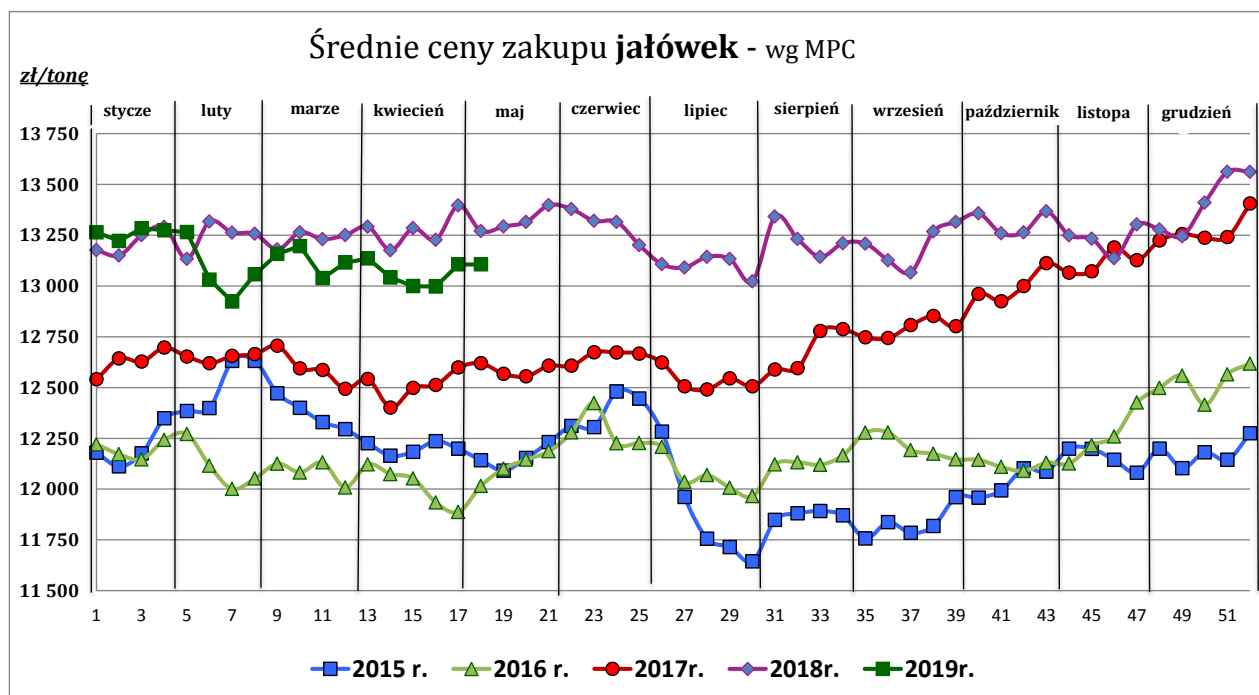
Źródło: Zintegrowany System Rolniczej Informacji Rolniczej (ZSRIR – MRiRW)



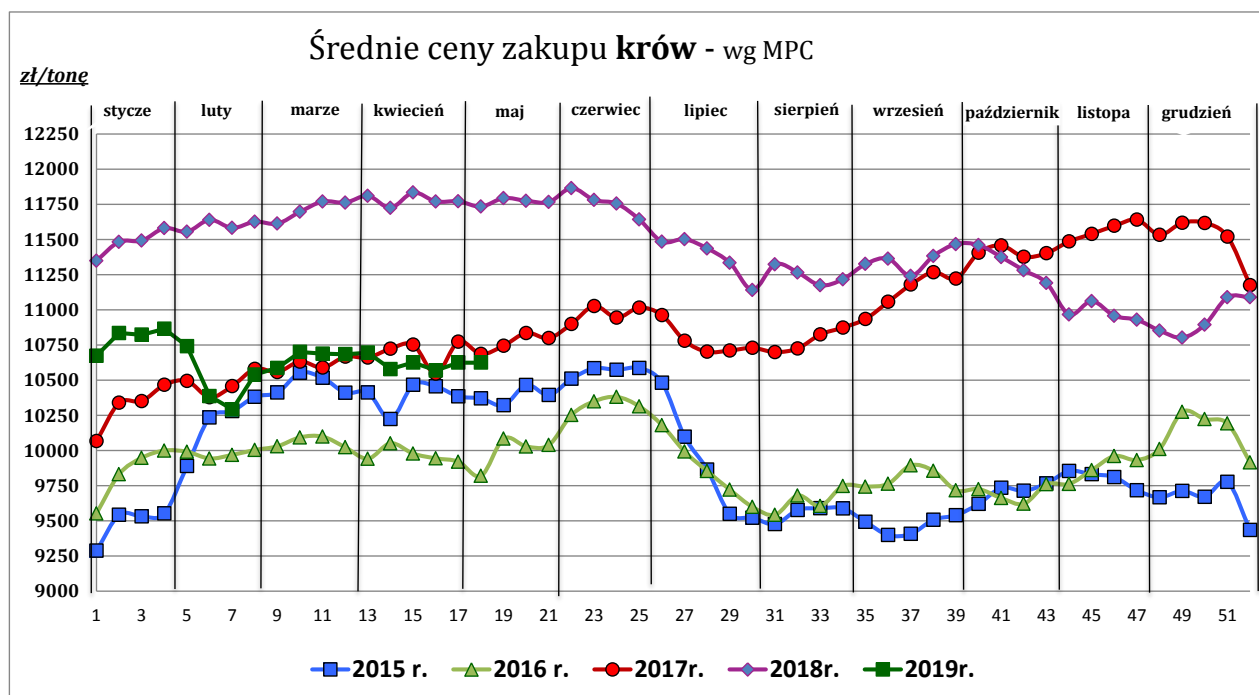
Źródło: Zintegrowany System Rolniczej Informacji Rolniczej (ZSRIR – MRiRW)

Wykorzystanie możliwe z dokładnym podaniem źródła

**Z i n t e g r o w a n y S y s t e m  
R o l n i c z e j I n f o r m a c j i R y n k o w e j**



Źródło: Zintegrowany System Rolniczej Informacji Rolniczej (ZSRIR – MRiRW)



Źródło: Zintegrowany System Rolniczej Informacji Rolniczej (ZSRIR – MRiRW)

**Tablica 2. Zbiorcze zestawienie danych dotyczących zakupu bydła rzeźnego wg makroregionów**

<b>MAKROREGION</b>									
Kategoria bydła	Cena zakupu				Średnia tuszy masa ciepłej		Zmiana tyg.	Struktura zakupu	
	wg w.ż. [zł/kg]	dla mpc [zł/tonę]	dla mps [zł/tonę]	Zmiana tyg. [%]	[kg]	Zmiana tyg. [%]	poziomu uboju [%]	[%]	Zmiana tyg. [w pkt.%]
	2019-05-05	2019-05-05	2019-05-05	2019-05-05	2019-05-05	2019-05-05	2019-05-05	2019-05-05	2019-05-05
<b>Centralny</b>									
<b>Bydło ogółem</b>	<b>6,41</b>	<b>12 367</b>	<b>12 614</b>	<b>0,6</b>	<b>324,2</b>	<b>-0,2</b>	<b>39,8</b>	<b>100,0</b>	<b>-</b>
bydło 8-12 m-cy (Z)	6,41	11 890	12 128	--	262,3	--	--	--	--
byki 12-24 m-ce (A)	6,78	12 718	12 972	-0,6	355,8	-0,3	38,9	37,0	-0,3
byki > 24 m-cy (B)	6,69	12 558	12 809	0,8	392,6	0,2	16,9	10,7	-2,1
wolce > 12 m-cy (C)	--	--	--	--	--	--	--	--	--
krowy (D)	5,21	10 700	10 914	0,6	282,2	0,8	31,4	25,6	-1,6
jałówki > 12 m-cy (E)	6,84	13 214	13 479	0,9	293,5	1,8	63,9	26,6	3,9
<b>Południowy</b>									
<b>Bydło ogółem</b>	<b>6,38</b>	<b>12 313</b>	<b>12 559</b>	<b>0,9</b>	<b>323,0</b>	<b>2,0</b>	<b>41,7</b>	<b>100,0</b>	<b>-</b>
bydło 8-12 m-cy (Z)	6,57	12 181	12 424	--	296,7	--	--	--	--
byki 12-24 m-ce (A)	6,79	12 735	12 990	0,8	357,6	0,1	70,4	40,4	6,8
byki > 24 m-cy (B)	6,67	12 506	12 756	1,1	387,4	3,5	1,9	7,1	-2,8
wolce > 12 m-cy (C)	--	--	--	--	--	--	--	--	--
krowy (D)	5,28	10 841	11 057	-1,1	285,3	0,0	25,4	29,0	-3,8
jałówki > 12 m-cy (E)	6,80	13 130	13 393	0,2	290,8	4,5	40,0	23,4	-0,3
<b>Północny</b>									
<b>Bydło ogółem</b>	<b>5,72</b>	<b>11 035</b>	<b>11 255</b>	<b>4,1</b>	<b>315,6</b>	<b>-26,6</b>	<b>45,5</b>	<b>100,0</b>	<b>-</b>
bydło 8-12 m-cy (Z)	--	*	*	--	*	--	--	*	--
byki 12-24 m-ce (A)	6,46	12 123	12 365	0,5	364,2	-7,4	66,4	25,0	3,1
byki > 24 m-cy (B)	6,58	12 350	12 597	0,4	403,6	-0,7	-9,8	5,3	-3,3
wolce > 12 m-cy (C)	--	--	--	--	--	--	--	--	--
krowy (D)	4,72	9 691	9 885	0,5	292,2	-39,1	34,1	48,0	-4,1
jałówki > 12 m-cy (E)	6,22	12 013	12 253	4,4	289,5	-14,1	80,2	21,6	4,1

\*- z uwagi na ustawowy obowiązek nieidentyfikowalności danych, ceny nie podano

\*\* - z uwagi na brak porównywalności w obecnym tygodniu, danych nie podano

**Makroregiony skupu bydła oraz sprzedaży wołowiny w ćwierćtuszach**

Nazwa makroregionu	Województwa wchodzące w skład makroregionu
<b>centralny</b>	kujawsko-pomorskie, mazowieckie, łódzkie, wielkopolskie, lubuskie
<b>południowy</b>	lubelskie, małopolskie, podkarpackie, świętokrzyskie, dolnośląskie, opolskie, śląskie
<b>północny</b>	podlaskie, pomorskie, warmińsko-mazurskie, zachodnio-pomorskie

Wykorzystanie możliwe z dokładnym podaniem źródła

**Zintegrowany System  
Rolniczej Informacji Rynkowej**

## 2. Ceny sprzedaży wołowiny w Polsce

**Tablica 3. Średnie ceny netto i struktura sprzedaży ćwierci wołowych w ubojniach bydła z przeznaczeniem na rynek wewnętrzny dla Polski oraz makroregionów**

<b>MAKROREGION</b>									
Kategoria bydła	Cena zakupu				Średnia masa tuszy		Zmiana tyg. poziomu uboju [%]	Struktura zakupu	
	wg wż. [zł/kg]	dla mpc [zł/tonę]	dla mps [zł/tonę]	Zmiana tyg. [%]	[kg]	Zmiana tyg. [%]		[%]	Zmiana tyg. [w pkt.%]
	2019-05-05	2019-05-05	2019-05-05		2019-05-05		2019-05-05		
<b>Centralny</b>									
<b>Bydło ogółem</b>	<b>6,41</b>	<b>12 367</b>	<b>12 614</b>	<b>0,6</b>	<b>324,2</b>	<b>-0,2</b>	<b>39,8</b>	<b>100,0</b>	<b>-</b>
bydło 8-12 m-cy (Z)	6,41	11 890	12 128	--	262,3	--	--	--	--
byki 12-24 m-ce (A)	6,78	12 718	12 972	-0,6	355,8	-0,3	38,9	37,0	-0,3
byki > 24 m-cy (B)	6,69	12 558	12 809	0,8	392,6	0,2	16,9	10,7	-2,1
wolce > 12 m-cy (C)	--	--	--	--	--	--	--	--	--
krowy (D)	5,21	10 700	10 914	0,6	282,2	0,8	31,4	25,6	-1,6
jałówki > 12 m-cy (E)	6,84	13 214	13 479	0,9	293,5	1,8	63,9	26,6	3,9
<b>Południowy</b>									
<b>Bydło ogółem</b>	<b>6,38</b>	<b>12 313</b>	<b>12 559</b>	<b>0,9</b>	<b>323,0</b>	<b>2,0</b>	<b>41,7</b>	<b>100,0</b>	<b>-</b>
bydło 8-12 m-cy (Z)	6,57	12 181	12 424	--	296,7	--	--	--	--
byki 12-24 m-ce (A)	6,79	12 735	12 990	0,8	357,6	0,1	70,4	40,4	6,8
byki > 24 m-cy (B)	6,67	12 506	12 756	1,1	387,4	3,5	1,9	7,1	-2,8
wolce > 12 m-cy (C)	--	--	--	--	--	--	--	--	--
krowy (D)	5,28	10 841	11 057	-1,1	285,3	0,0	25,4	29,0	-3,8
jałówki > 12 m-cy (E)	6,80	13 130	13 393	0,2	290,8	4,5	40,0	23,4	-0,3
<b>Północny</b>									
<b>Bydło ogółem</b>	<b>5,72</b>	<b>11 035</b>	<b>11 255</b>	<b>4,1</b>	<b>315,6</b>	<b>-26,6</b>	<b>45,5</b>	<b>100,0</b>	<b>-</b>
bydło 8-12 m-cy (Z)	--	*	*	--	*	--	--	*	--
byki 12-24 m-ce (A)	6,46	12 123	12 365	0,5	364,2	-7,4	66,4	25,0	3,1
byki > 24 m-cy (B)	6,58	12 350	12 597	0,4	403,6	-0,7	-9,8	5,3	-3,3
wolce > 12 m-cy (C)	--	--	--	--	--	--	--	--	--
krowy (D)	4,72	9 691	9 885	0,5	292,2	-39,1	34,1	48,0	-4,1
jałówki > 12 m-cy (E)	6,22	12 013	12 253	4,4	289,5	-14,1	80,2	21,6	4,1

\* - z uwagi na ustawowy obowiązek nieidentyfikowalności danych, ceny nie podano.

### **Makroregiony skupu bydła oraz sprzedaży wołowiny w ćwierćtuszach**

Nazwa makroregionu	Woje wództwa wchodzące w skład makroregionu
<b>centralny</b>	kujawsko-pomorskie, mazowieckie, łódzkie, wielkopolskie, lubuskie
<b>południowy</b>	lubelskie, małopolskie, podkarpackie, świętokrzyskie, dolnośląskie, opolskie, śląskie
<b>północny</b>	podlaskie, pomorskie, warmińsko-mazurskie, zachodnio-pomorskie

Wykorzystanie możliwe z dokładnym podaniem źródła

**Z i n t e g r o w a n y S y s t e m  
R o l n i c z e j I n f o r m a c j i R y n k o w e j**

**Tablica 4. Średnie ceny netto sprzedaży elementów mięsa wołowego z przeznaczeniem na rynek wewnętrzny dla Polski oraz makroregionów w okresie: 22.04 – 05.05.2019 r.**

Makroregion	Cena sprzedaży [zł/tonę]		Tygodniowa zmiana ceny [%]	
	rostbef z/k	udziec b/k	rostbef z/k	udziec b/k
<b>Ogółem kraj</b>	<b>25 723</b>	<b>21 965</b>	<b>-0,1</b>	<b>-0,1</b>
Południowo-zachodni	*	*	--	--
Wielkopolski	25 839	21 665	-0,1	1,2
Północno-zachodni	*	*	--	--
Północno-wschodni	--	*	--	--
Mazowiecko-łódzki	*	21 382	--	0,3
Kujawski	--	*	--	--
Wschodni-dolny	*	24 186	--	-5,1
Południowo-środkowy	*	*	--	--

\* - z uwagi na ustawowy wymóg nieidentyfikowalności danych, ceny nie podano

### 3. Ceny bydła żywego<sup>3</sup> w Polsce

#### 3.1 Ceny cieląt i młodego bydła opasowego w handlu hurtowym

**Tablica 5. Średnie ceny zakupu cieląt płci męskiej oraz młodego bydła opasowego**

Kategoria bydła	Jednostka	Cena zakupu			Zmiana ceny	
		2019-05-05	2019-04-21	2018-05-06	tyg. [%]	roczna [%]
Byczki od 8 dni do 4 tygodni - typ mleczny	zł/szt	713,56	659,96	669,10	8,1	6,6
Byczki od 8 dni do 4 tygodni - typ mięsny	zł/szt	979,90	955,97	947,10	2,5	3,5
Młode bydło opasowe 6-12 m-cy	zł/kg w.ż.	--	--	11,10	--	--

\* - z uwagi na ustawowy wymóg nieidentyfikowalności danych, ceny nie podano;

<sup>3</sup> - W handlu hurtowym bydlęciem żywym badane ceny byczków od 8 dni do 4 tygodni dotyczą cieląt przeznaczonych do dalszego chowu pochodzących od bydła ras mlecznych w przypadku typu mlecznego oraz od bydła ras mięsnych, ogólnoużytkowych i krzyżówek z rasami mięsnymi w przypadku typu mięsnego

- W handlu targowiskowym monitorowane są występujące na tym rynku kategorie bydła

**Wykorzystanie możliwe z dokładnym podaniem źródła**

**Z i n t e g r o w a n y S y s t e m  
R o l n i c z e j I n f o r m a c j i R y n k o w e j**

### 3.2 Ceny bydła na targowiskach

Tablica 6. Średnie krajowe ceny bydła uzyskane w transakcjach targowiskowych

Kategoria informacji	Tydzień		Zmiana tygodniowa [%]
	2019-05-03	2019-04-19	
<b><u>cielęta 60-100 kg</u></b>			
cena min. w zł/kg	--	10,85	--
cena max. w zł/kg	--	17,00	--
<b><i>cena średnia w zł/kg</i></b>	*	<b>12,68</b>	--
szacunkowa podaż w szt	--	114	--
szacunkowa sprzedaż w szt	--	81	--
wsk. warunków atmosferycznych **	--	3,0	--
<b><u>młode bydło opasowe</u></b>			
cena min. w zł/kg	--	7,10	--
cena max. w zł/kg	--	7,10	--
<b><i>cena średnia w zł/kg</i></b>	*	<b>7,10</b>	--
szacunkowa podaż w szt	--	160	--
szacunkowa sprzedaż w szt	--	136	--
wsk. warunków atmosferycznych **	--	3,0	--
<b><u>krowy wybrakowane</u></b>			
cena min. w zł/kg	--	5,00	--
cena max. w zł/kg	--	5,00	--
<b><i>cena średnia w zł/kg</i></b>	*	<b>5,00</b>	--
szacunkowa podaż w szt	--	100	--
szacunkowa sprzedaż w szt	--	83	--
wsk. warunków atmosferycznych **	--	3,0	--

\*\* - wsk. war. atmosferycznych zawiera się między liczbą 1 a 3 i jest średnią arytmetyczną z zanotowanych na targowiskach w dniu badań, jednego z trzech stopni pogody: 1-zła, 2-przeciętna i 3-dobra.

\* - z uwagi na ustawowy wymóg nieidentyfikowalności danych, ceny nie podano

## Metodyka badań targowiskowych

Notowania cen bydła na targowiskach realizowane są w 13 województwach w kraju (oprócz<sup>4</sup>: lubuskiego, opolskiego i zachodnio-pomorskiego) na maksymalnie 90 reprezentatywnych targowiskach.

Pod pojęciem targowisko rozumiany jest zorganizowany rynek lokalny, którego dominującymi uczestnikami są okoliczni producenci rolni.

Prezentowane ceny są cenami średnimi arytmetycznymi obliczonymi z odnotowanej liczby zawartych transakcji, tylko dla bydła w określonym wieku i przedziale wagowym:

1. cielęta do chowu lub na rzeź o wadze 60 – 100 kg, zarówno buhajki jak i jałówki,
2. młode bydło opasowe od 6 do 12 miesięcy,
3. krowy wybrakowane po selekcji i starsze powyżej 6 lat

Zestawienie cen dotyczy ostatniego tygodnia, natomiast na poszczególnych targowiskach badania cen dokonywane są raz w tygodniu, raz na dwa tygodnie lub raz w miesiącu (w zwyczajowo przyjęty dzień targowy lub w jeden z kilku dni targowych).

Obroty na tych rynkach mają charakter lokalny.

**Notowań cen dokonują pracownicy Ośrodków Doradztwa Rolniczego**

### Uwaga:

**Analiza handlu zagranicznego za styczeń 2019r. (dane wstępne) oraz uboje bydła w lutym 2019 r., są zawarte w wersji EXCEL biuletynu.**

---

Biuletyn „*Rynek wołowiny i cielęciny*” ukazuje się w każdy czwartek.

*Informacje zamieszczane w tym biuletynie przekazywane są przez współpracujące z nami podmioty na podstawie Ustawy o badaniach rynkowych z dn. 30 marca 2001r.*

### Wydawca:

Ministerstwo Rolnictwa i Rozwoju Wsi,  
Departament Promocji i Jakości Żywności  
ul. Wspólna 30, 00-930 Warszawa,  
tel. (022) 623-16-33, fax (022) 623-27-06

Internet: <http://www.minrol.gov.pl>, E-mail: [biuletyn@minrol.gov.pl](mailto:biuletyn@minrol.gov.pl)

**Autor:** Anna Pankiewicz tel. (022) 623-16-33 E-mail: [Anna.Pankiewicz@minrol.gov.pl](mailto:Anna.Pankiewicz@minrol.gov.pl)

---

<sup>4</sup> w w/w województwach bydło w handlu targowiskowym nie występuje bądź ma charakter incydentalny