

# Krajowy System **e-Faktur** (KSeF)

model docelowy

# e-Faktura w Europie

## Włochy

Ustrukturyzowane obligatoryjne fakturowanie stosują od 2019 r.

## Polska i Francja

Uzyskały decyzje derogacyjne w 2022 r. Polska stosuje ustrukturyzowane fakultatywne e-faktury i przygotowuje system obligatoryjny

Francja przygotowuje się do wdrożenia ustrukturyzowanego obligatoryjnego e-fakturowania

## Niemcy

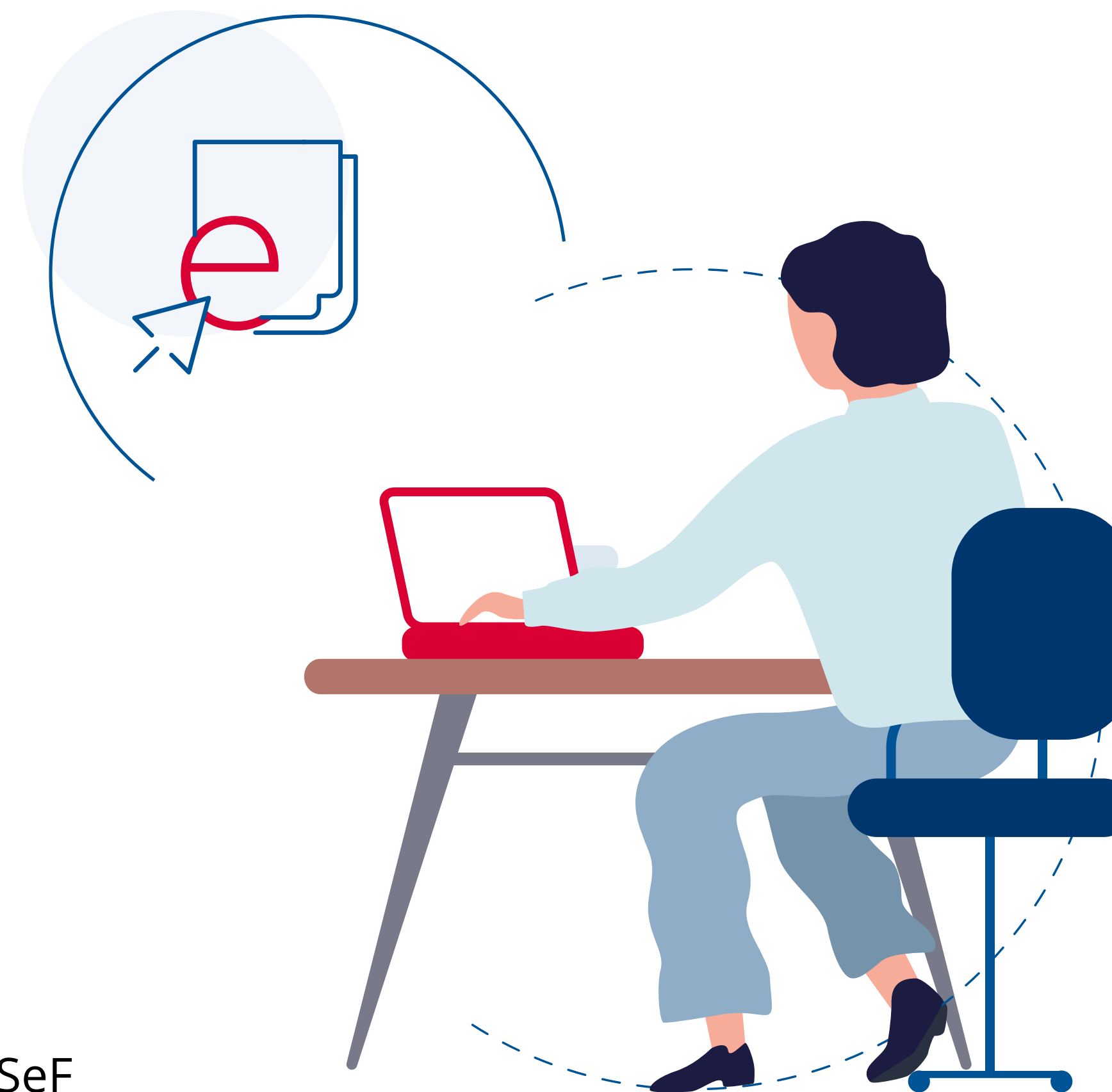
Niemcy złożą wniosek o derogację



# e-faktura w Polsce

## – zasady ogólne

- e-faktury generowane są w systemach księgowych przedsiębiorcy
- e-faktury wystawiane są w jednolitej formie, praktycznie w czasie rzeczywistym
- każda e-faktura jest identyfikowana w systemie poprzez unikalny numer KSeF
- e-faktura jest uznana za wystawioną w dniu przesłania przez wystawcę/podatnika do KSeF
- e-faktura jest uznana za otrzymaną w dniu nadania unikalnego numeru KSeF i automatycznie udostępniana nabywcy
- e-faktury korygujące, e-faktury uproszczone są również wystawiane w KSeF



# e-fakturowanie w Polsce

## – kto wystawia e-faktury

- **e-faktury wystawiają podatnicy posiadający siedzibę lub miejsce stałego prowadzenia działalności w Polsce**
  - podatnicy VAT czynni
  - podatnicy VAT zwolnieni
- **Dobrowolnie e-faktury**  
wystawiają podatnicy bez siedziby i bez stałego miejsca prowadzenia działalności w Polsce
- **e – faktur nie będą wystawiać**  
podmioty korzystające z procedur szczególnych OSS i IOSS



# e-fakturowanie w Polsce

– jakie transakcje są objęte e-fakturowaniem



## Transakcje objęte e-fakturowaniem

- transakcje B2B
- transakcje B2C
- transakcje B2G – integracja z PEF
- transakcje dokumentowane fakturą uproszczoną
- korekty transakcji
- faktury VAT-RR – dobrowolnie

## Transakcje dokumentowane fakturami w czasie awarii KSeF

- wystawianie faktur w przypadku awarii KSeF ogłoszonej na BIP oraz w dodatkowej usłudze

## Transakcje dokumentowane fakturami z kas rejestrujących

- wydłużenie o rok – do końca 2024 r. możliwości wystawiania faktur przy zastosowaniu kas rejestrujących
- od 1.01.2024 faktura uproszczona do 450 zł wystawiana w KSeF

# Korzyści podatkowe

- podstawowy termin zwrotu VAT skrócony z 60 do 40 dni
- faktury korygujące in minus rozliczane na bieżąco
- wyłączenie z raportowania na żądanie organów podatkowych plików JPK\_FA i JPK\_VAT RR
- brak konieczności wystawiania duplikatu faktur
  - nie ma możliwość zagubienia lub zniszczenia e-faktury
- wprowadzenie jednego standardu e-Faktury
- uproszczenia w JPK\_VAT z deklaracją



# Korzyści biznesowe

- bezpieczeństwo obrotu:
  - gwarantuje pewność, że faktura dotarła do kontrahenta,
  - zapewnia możliwość sprawdzenia treści faktury w KSeF
- standaryzacja dokumentu: e-faktura jest generowana w określonym formacie i strukturze
- dostęp do e-faktury praktycznie w czasie rzeczywistym
- automatyzacja obiegu e-faktur pomiędzy podatnikami oraz ich księgowanie
- brak kosztów archiwizowania e-faktur:
  - e-faktury są archiwizowane w KSeF przez 10 lat



# Dostępność i bezpieczeństwo

## Bezpieczeństwo KSeF

- mechanizm uwierzytelnienia pozwalający na weryfikację tożsamości podmiotu próbującego uzyskać dostęp do KSeF

## Dostęp do danych KSeF

- wyłącznie w toku czynności kontrolnych, sprawdzających, w trakcie postępowania podatkowego oraz w celu prowadzenia działalności analitycznej KAS

## Dostęp do danych KSeF

- każdorazowo poprzedzony złożeniem wniosku o dostęp przez uprawnionego pracownika US oraz akceptacją przełożonego wraz z podaniem celu

## KSeF – dostępność

- system dostępny 24/7
- obsługa do 100 mln faktur dziennie
- gromadzone dane są multiplikowane oraz zapisywane w kopiach zapasowych, aby zabezpieczyć się przed ich utratą także w mało prawdopodobnych, nadzwyczajnych sytuacjach awarii sprzętowej



# Darmowe narzędzia (1/3)

## Aplikacja Podatnika KSeF umożliwia:

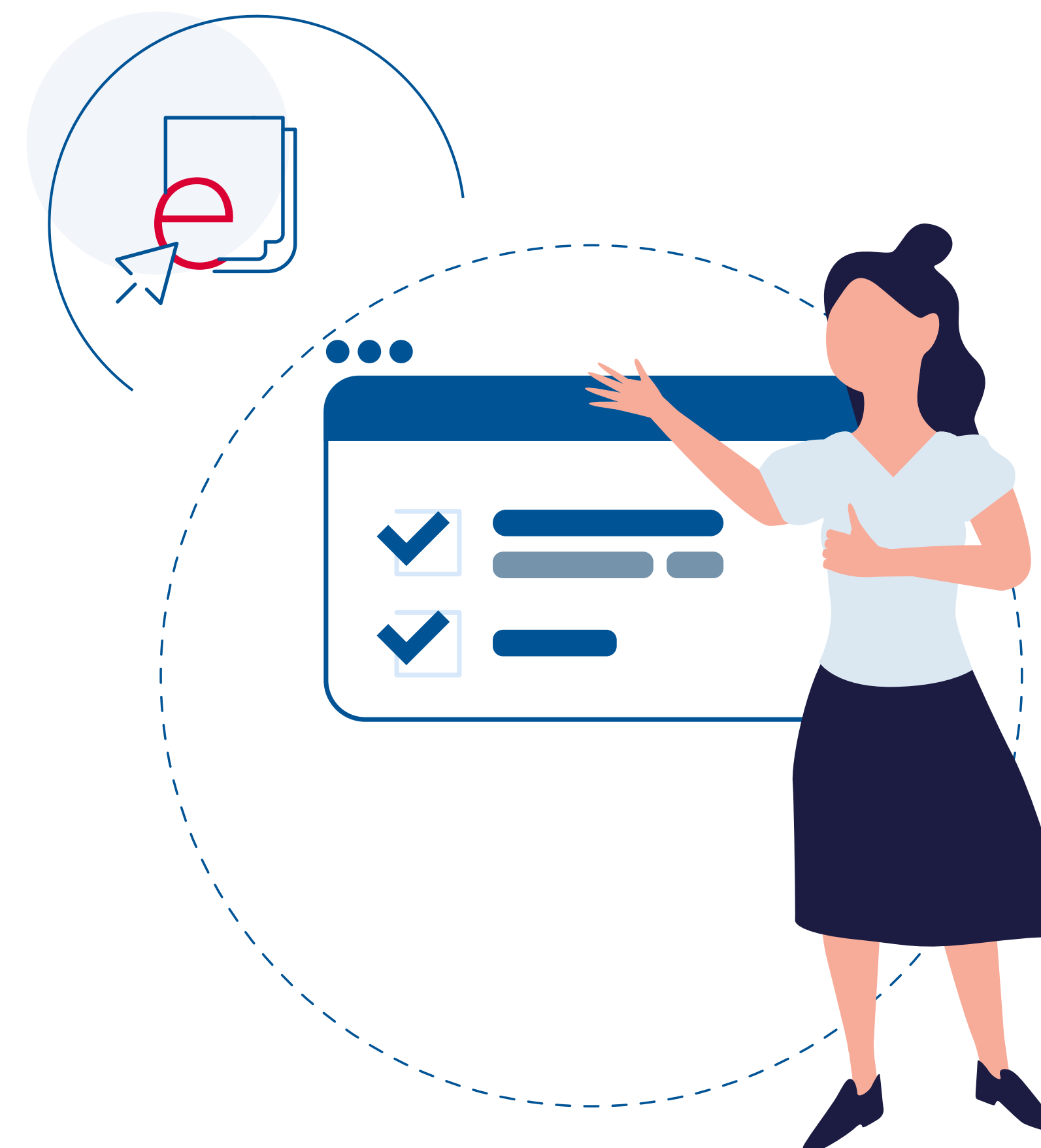
- korzystanie z KSeF podatnikom oraz uprawnionym przez nich podmiotom i osobom fizycznym
- zarządzanie uprawnieniami oraz tokenami
- wystawianie i odbieranie e-Faktur z KSeF

## Dodatkowo Aplikacja Podatnika KSeF umożliwia bez konieczności logowania:

- podgląd e-Faktury (anonimowy dostęp do e-Faktury po wskazaniu jej indywidualnych cech),
- weryfikację statusu wysyłki i możliwość pobrania UPO KSeF

## Dostęp do aplikacji:

- <https://www.podatki.gov.pl/ksef/bezplatne-narzedzia-ksef/>



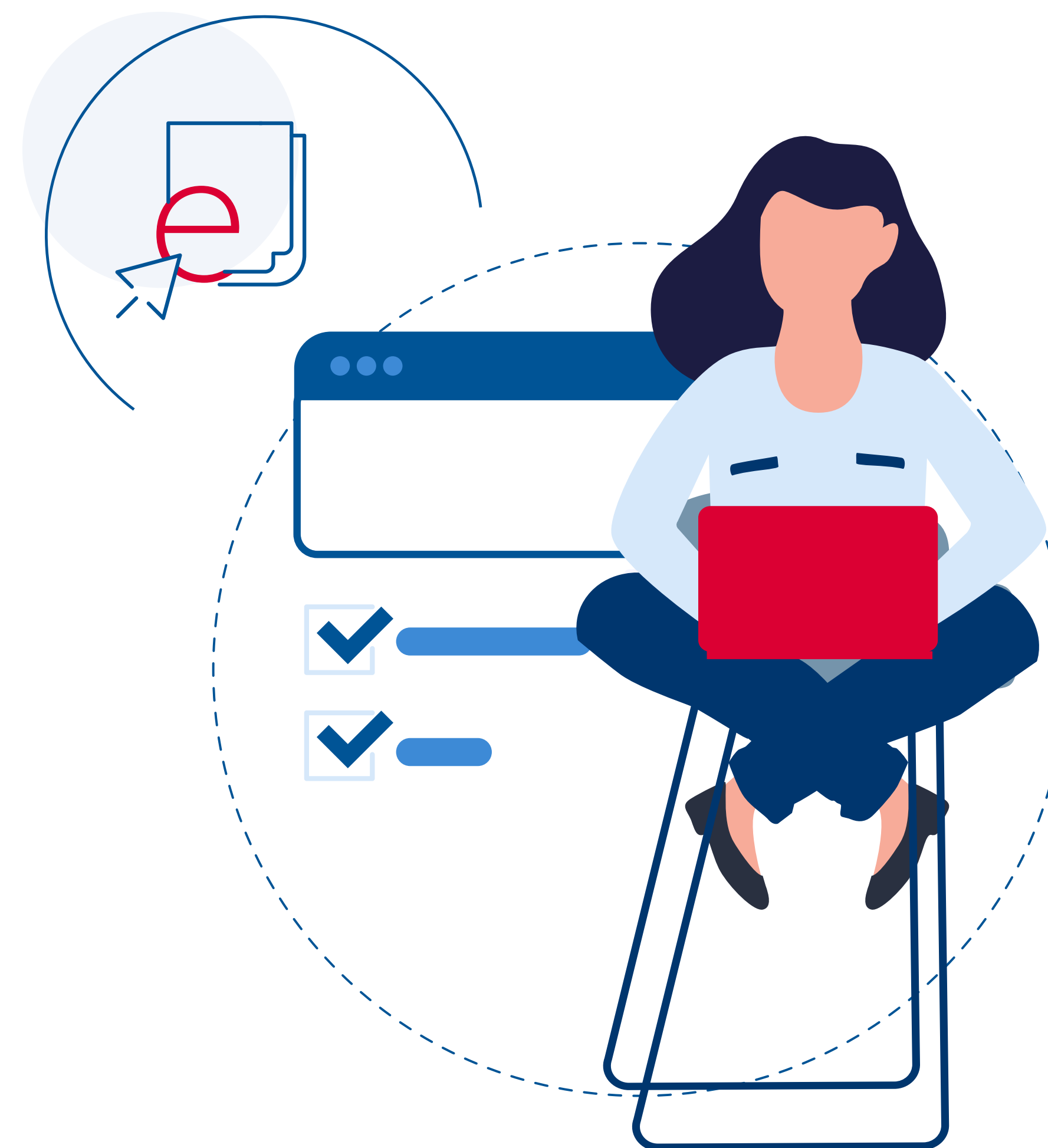
# Darmowe narzędzia (2/3)

## **Nowa wersja aplikacji e-mikrofirma umożliwia:**

- powiązanie istniejącego konta z KSeF
- wystawianie faktur w KSeF
- odbieranie e-Faktur z KSeF oraz przenoszenie ich bezpośrednio do ewidencji VAT, bez konieczności ręcznego przepisywania danych

## **Dostęp do aplikacji:**

- aplikacja znajduje się w e-Urzędzie Skarbowym



# Darmowe narzędzia (3/3)

## Aplikacja mobilna:

- wygodne i szybkie wystawianie e-Faktur
- odbieranie e-Faktur w czasie rzeczywistym szybkie przekazywanie danych niezbędnych do wystawienia e-Faktury poprzez udostępnianie kodu QR

## Dostęp do aplikacji:

- aplikacja będzie dostępna w Google Play oraz App Store



# dialog

## Z BIZNESEM

**Od grudnia 2022 r. rozpoczynamy cykl spotkań** mających na celu omówienie poszczególnych rozwiązań KSeF oraz udzielenie odpowiedzi na pojawiające się pytania i wątpliwości

**Spotkania dedykowane dla wszystkich zainteresowanych tematyką KSeF w szczególności:**

- podatników
- księgowych
- doradców podatkowych
- organizacji branżowych
- branży IT (dla dostawców systemów i usług IT)



# Dziękuję za uwagę



MF\_GOV\_PL  
KAS\_GOV\_PL



MinisterstwoFinansow  
Krajowa Administracja Skarbowa



ministerstwo-finansow