



# Sieć miejskich centrów sąsiedzkich

**PIM ALUMNI, POZNAŃ, 24.10.2023**

Agnieszka Jurecka-Fryzowska  
Dział Rewitalizacji  
Laboratorium Innowacji Społecznych  
Gdynia



Laboratorium  
Innowacji  
Społecznych

Gdyńska jednostka budżetowa



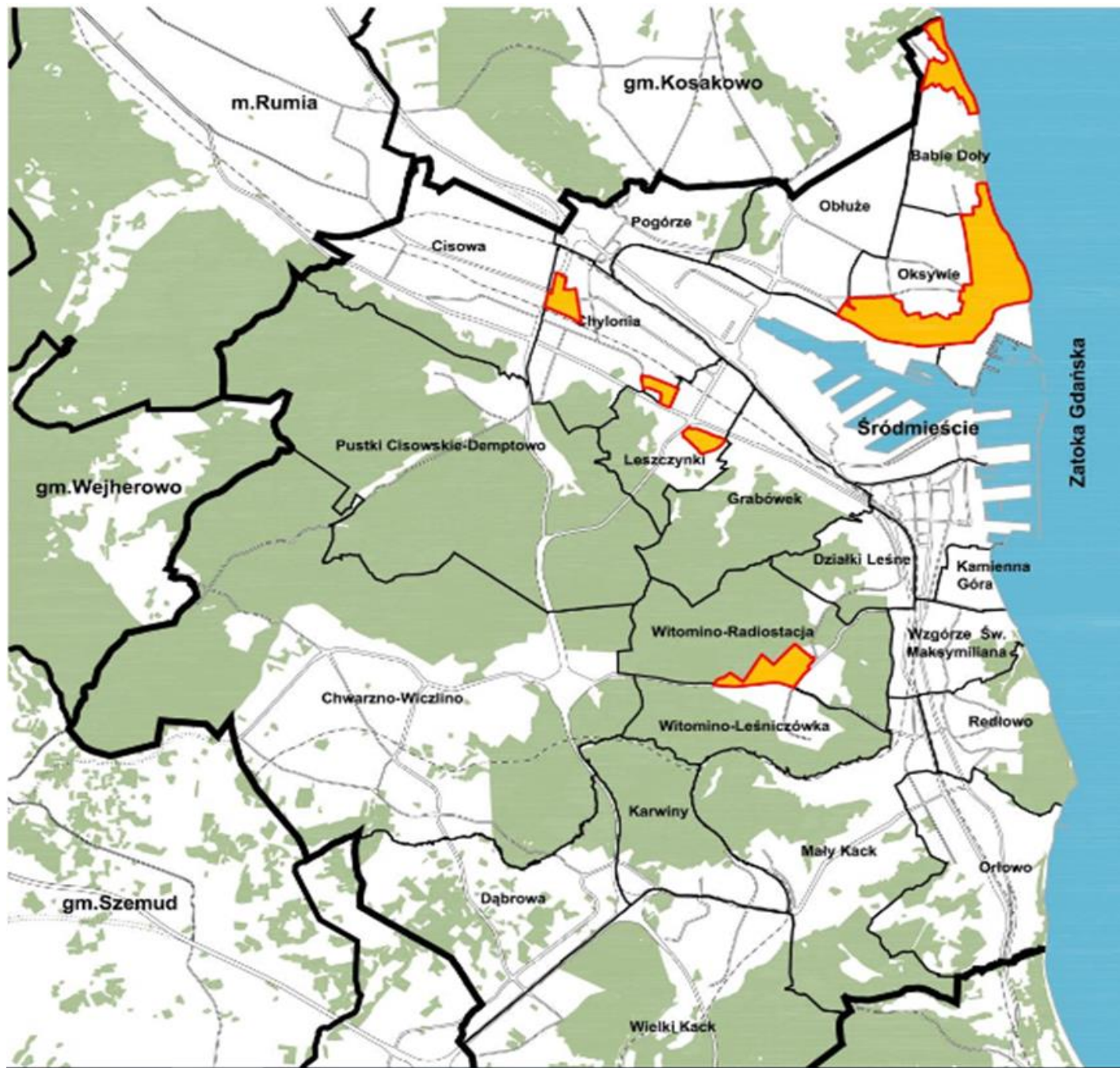
Proces rewitalizacji w Gdyni



Pomysł na tworzenie centrów sąsiedzkich wywodzi się z Gminnego Programu Rewitalizacji Gminy Miasta Gdyni na lata 2017–2026.

*„Tu nie ma co robić.”*





6 podobszarów  
rewitalizacji,  
położonych poza  
ściśłym centrum  
miasta

3 podobszary z  
dofinansowaniem  
unijnym, na których  
powstał pomysł na  
nową funkcję centrum  
sąsiedzkiego

*Rolą lokalnego centrum będzie przede wszystkim, na poziomie każdej dzielnicy, **rozwijanie potencjału międzypokoleniowego i sąsiedzkiego umożliwiającego integrację mieszkańców i budowanie postaw obywatelskich.** Każde z centrów będzie tworzone i zarządzane niezależnie, **osadzone w lokalnym kontekście, wpisując się w lokalne potrzeby i pomysły mieszkańców.** Wszystkie będą jednak działały w oparciu o **spójny system wartości i zakres funkcji.** Głównym celem ich działalności będzie stanowienie „koła zamachowego” i motoru zmian w dzielnicach.*

Gminny Program Rewitalizacji Miasta Gdyni na lata 2017-2026



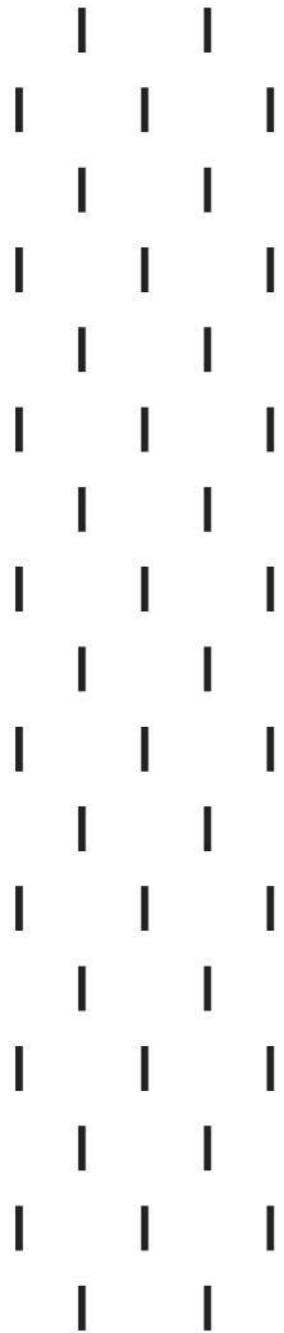
Niefunkcjonujący Zespół Szkół Rzemiosła i Handlu, przekształcony później w Przystań Śmidowicza 49

„Wystarczy tu odmalować i zamieść i można działać.”





Niefunkcjonujący Zespół Szkół Rzemiosła i Handlu, przekształcony później w Przystań Śmidowicza 49  
„Wystarczy tu odmalować i zamieść i można działać.”



Jak nazwać te miejsca?

Kto ma tu pracować?

Jak zapraszać mieszkańców?

Jak to wyremontować?

Czym ma być to miejsce?

Jakie tu będą instytucje?

Czym jest ten „spójny system wartości”?

...i wiele innych pytań...



# Przystań Gdynia. Model centrów sąsiedzkich w dzielnicach Gdyni

## Miejska Inicjatywa Działania w ramach Partnerskiej Inicjatywy Miast

### MŁODZIEŻOWE CENTRUM INNOWACJI I DESIGNU „WYMIENNIKOWNIA” GDYNIA

TWORZENIE MIEJSCA DLA MŁODZIEŻY PRZEZ SAMĄ MŁODZIEŻ

ŁAMANIE KONWENCJI, WPROWADZANIE NOWYCH ELEMENTÓW OFERTY MIASTA POPRZEZ BOGACTWO WYDARZEŃ

KALENDARZ ZAJĘĆ I WARSZTATÓW POWSTAJE NA BIEŻĄCO, NA PODSTAWIE PROJEKTÓW ZGŁASZANYCH PRZEZ AKTYWNYCH, MŁODYCH GDYNIAŃ. UCZESTNICZY DECYDUJĄ O PROGRAMIE I POMAGAJĄ GO ORGANIZOWAĆ

BUDYNEK (PO BYLEJ WYMIENNIKOWNI CIEPŁA) PROJEKTOWANY PRZEZ MŁODZIEŻ, WE WSPÓŁPRACY Z PROJEKTANTAMI, NA PODSTAWIE ICH WŁASNYCH WYOBRAŻEŃ O MIEJSCU I AKTYWNOŚCI

### MODEL DOMU SĄSIEDZKIEGO GDAŃSK

OTWARTOŚĆ NA RÓŻNORODNOŚĆ OSÓB I DZIAŁAŃ

KREOWANIE MIEJSCA PRZEZ LOKALNĄ SPOŁECZNOŚĆ, TAK ABY WZMOCNIĆ JEJ AKTYWNOŚĆ I TOŻSAMOŚĆ

TRAKTOWANIE ODBIORCÓW JAKO PARTNERÓW, A NIE KLIENTÓW

DBANIE O MOŻLIWIE MAŁO „INSTYTUCJI W INSTYTUCJI”, PRZY ZACHOWANIU STRUKTUR ZARZĄDZANIA: KULTURY ORGANIZACYJNEJ, ZGRANEGO ZESPOŁU PRACOWNIKÓW I WOLONTARIUSZY, ZASAD I HARMONOGRAMU UŻYTKOWANIA, MONITORINGU PROWADZONYCH DZIAŁAŃ, CIAŁ DORADCZYCH TAKICH JAK RADA DOMU SĄSIEDZKIEGO (Z JASNYMI ZASADAMI WYBORU, CZŁONKOWSTWA ORAZ ZAKRESEM KOMPETENCJI)

WPISANE DOMU SĄSIEDZKIEGO W CHARAKTER DANEJ DZIELNICY I SPOŁECZNOŚCI LOKALNEJ. DOKŁADNA ANALIZA POTRZEB MIESZKAŃCÓW I ZNAJOMOŚĆ OKOLICY (LOKALNI LIDERZY, PROBLEMY/POTRZEBY, ZASOBY, ZAINTERESOWANIA, INSTYTUCJE, INICJATYWY)

### PRYZSTAŃ LIPOWA 15 GDYNIA

BUDOWANIE PROGRAMU CS W ODPOWIEDZI NA POTRZEBY MIESZKAŃCÓW I Z ICH AKTYWNYM UDZIAŁEM (NP. CYKL ZAJĘĆ „SĄSIEDZI SĄSIADOM”)

WYŁANIANIE LOKALNYCH LIDERÓW I WŁĄCZANIE ICH W KSZTAŁTOWANIE OFERTY MIEJSCA

WSPÓŁPRACA MIĘDZY INSTYTUCJAMI FUNKCJONUJĄCYMI W CS: LABORATORIUM INNOWACJI SPOŁECZNYCH I CENTRUM AKTYWNOŚCI SENIORA (PROWADZĄCY KLUB SENIORA); WYPRACOWYWANIE KOMPLEMENTARNEJ OFERTY

WPLYW MIESZKAŃCÓW NA WYGLĄD WNĘTRZA CS (NP. PROJEKTOWANIE I TWORZENIE MURALU, OZDABIANIE MEBLI, RAMEK NA ZDJĘCIA, WYKONYWANIE BRELOCZKÓW DO SZAFEK W SZATNI)

### OTWARTE PRZESTRZENIE SPOŁECZNE GDYNIA

FORMA DANEGO MIEJSCA NIE POWINNA BYĆ W PEŁNI USTALONA Z GÓRY

„UŁOŻENIE KONTROLI NA TAKIM POZIOMIE (...), ŻEBY Z JEDNEJ STRONY DAWAŁA PEWNOŚĆ O CELOWYM WYKORZYSTANIU PIENIĘDZY PODATNIKÓW, A Z DRUGIEJ NIE BYŁA ELEMENTEM KRĘPUJĄCYM (...) NATURALNY PROCES, JAKIM JEST POZYSKIWANIE I ROZWÓJ PRZESTRZENI SPOŁECZNYCH”

### MIEJSKA BIBLIOTEKA PUBLICZNA GDYNIA

DIAGNOZOWANIE POTRZEB OCZEKIWAŃ MIESZKAŃCÓW W ZAKRESIE SPĘDZANIA WOLNEGO CZASU W LOKALNEJ SPOŁECZNOŚCI; INDYWIDUALIZACJA OFERTY

TWORZENIE FILII W ODPOWIEDZI NA POTRZEBY KONKRETYCH GRUP NP. SKIEROWANA DO MŁODZIEŻY - „BIBLIOTEKA Z PASJĄ”

WSPÓŁPRACA Z LOKALNYMI LIDERAMI ŻYCIA SPOŁECZNEGO I ORGANIZACJAMI POZARZĄDOWYMI

PODĄŻANIE ZA TRENDAMI I NOWYMI TECHNOLOGIAMI, PRZEKSZTAŁCANIE BIBLIOTEK W MEDIATEKI

### SIEĆ MIEJSC AKTYWNOŚCI LOKALNEJ WARSZAWA

NIE PRZEJMOWANIE PRZEZ PERSONEL ROLI LIDERA

WSPIERANIE I DAWANIE PRZESTRZENI DO DZIAŁANIA ZAMIAST NAMAWIANIA I AKTYWIZOWANIA

GRAFIK CYKLICZNYCH DZIAŁAŃ UŁATWIA ROZPOCZĘCIE KORZYSTANIA Z MAŁ W ZNANEJ MIESZKAŃCOM FORMIE. PRZESTRZEŃ WOLNA (KLUB, KAWIARENKA) UŁATWIA SWOBODNĄ ROZMOWĘ, BUDOWANIE RELACJI, INTEGRACJĘ I ROZWÓJ ODDOLNEJ AKTYWNOŚCI

ZASADA WZAJEMNOŚCI (JEŚLI KORZYSTAM Z ZASOBÓW LUB DZIAŁAŃ MAŁ, DAJĘ MU COŚ W ZAMIAN Z SIEBIE - PROWADZĘ ZAJĘCIA, KUPUJĘ HERBATĘ, PRZYNOSZĘ MATERIAŁY) BUDUJE WIĘKSZĄ WSPÓŁODPOWIEDZIALNOŚĆ ZA MIEJSCA NIZ NP. WRZUCANIE NA TEN CEL PIENIĘDZY DO PUSZKI









**Marka**  
**Przystań Gdynia**

Nazwa każdego  
obiektu:  
Przystań+adres

Spójność  
nazewnictwa = sieć

Identyfikacja  
wizualna:  
Logotyp +materiały  
graficzne (szablony)



| |

| | |

| | |

| | |

| | |

| | |

| | |

| | |

| | |

| | |

| | |

| | |

| | |

| | |

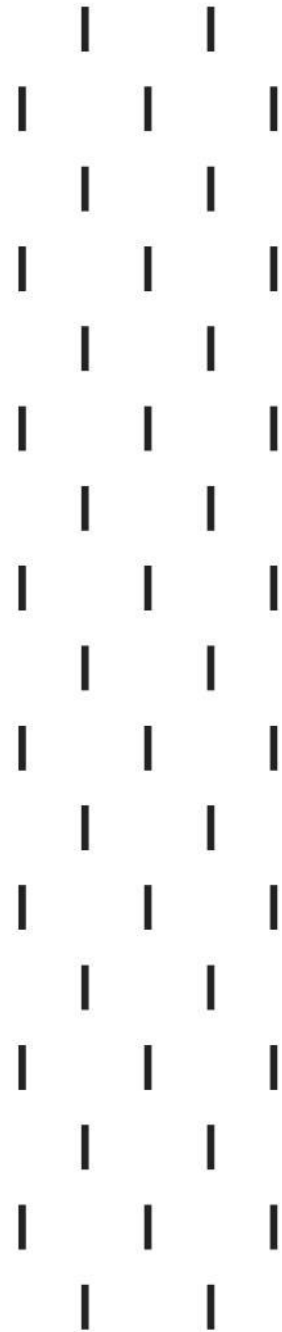
| | |

| |

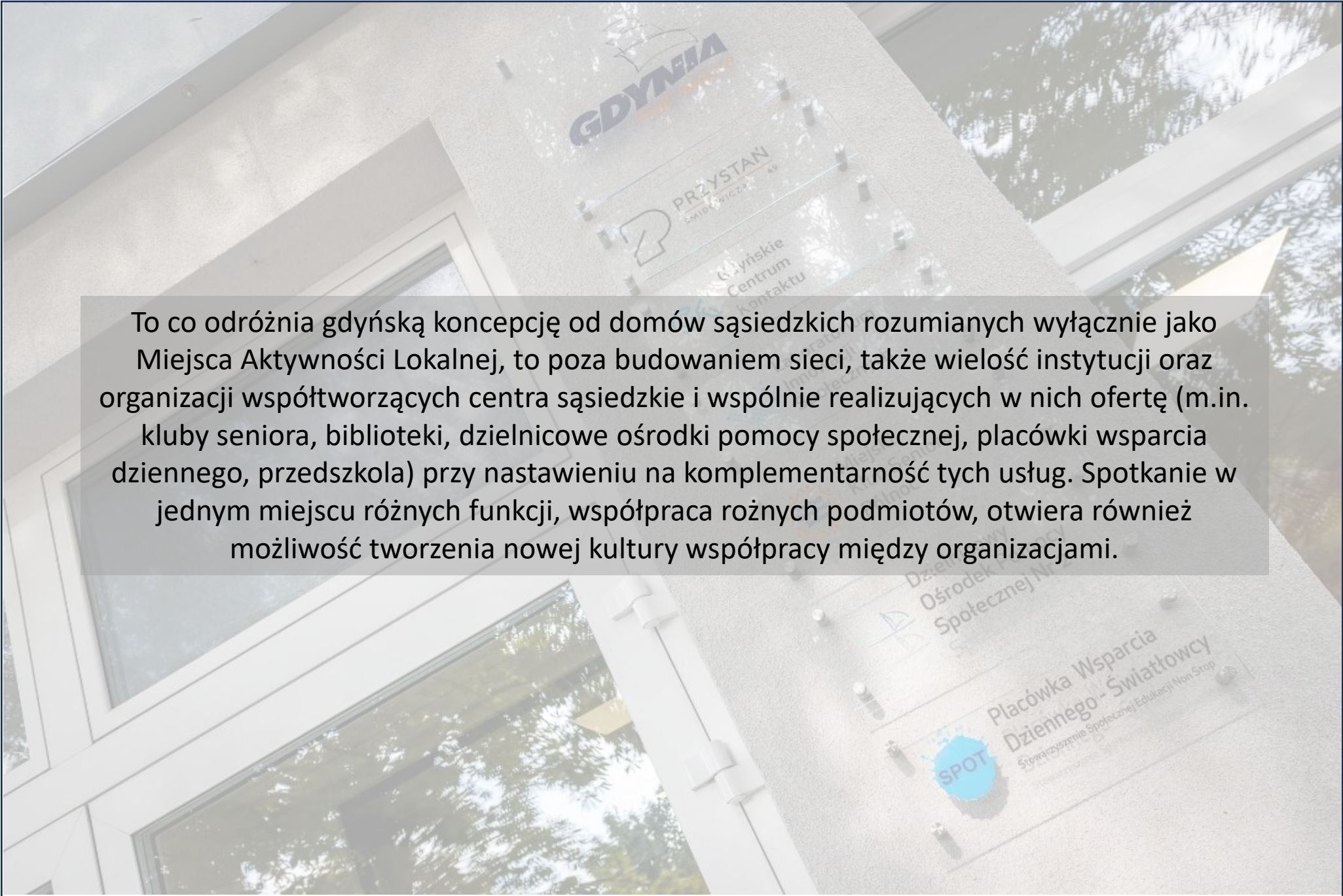
## **Przystań Gdynia to sieć miejsc tworzonych i prowadzonych we współpracy z mieszkańcami:**

- Opierając się o wspólny system wartości i zakres funkcji Przystanie zachowują lokalny charakter danej dzielnicy, wpisują się w dzielnicowe potrzeby i pomysły mieszkańców;
- Każda z Przystani rozwija się we własnym tempie zagospodarowywania i wykorzystania. Oferty są systematycznie modyfikowane w zależności od aktualnych potrzeb społeczności lokalnych;
- Korzystanie z oferty odbywa się na trzech poziomach: biernym, aktywnym oraz samodzielnym.









To co odróżnia gdyńską koncepcję od domów sąsiedzkich rozumianych wyłącznie jako Miejsca Aktywności Lokalnej, to poza budowaniem sieci, także wielość instytucji oraz organizacji współtworzących centra sąsiedzkie i wspólnie realizujących w nich ofertę (m.in. kluby seniora, biblioteki, dzielnicowe ośrodki pomocy społecznej, placówki wsparcia dziennego, przedszkola) przy nastawieniu na komplementarność tych usług. Spotkanie w jednym miejscu różnych funkcji, współpraca różnych podmiotów, otwiera również możliwość tworzenia nowej kultury współpracy między organizacjami.



## **Wartości:**

**różnorodność, wzajemność, budowanie relacji, rozwojowość**

lokalność, otwartość, dostępność, wysoka jakość, wyrównywanie

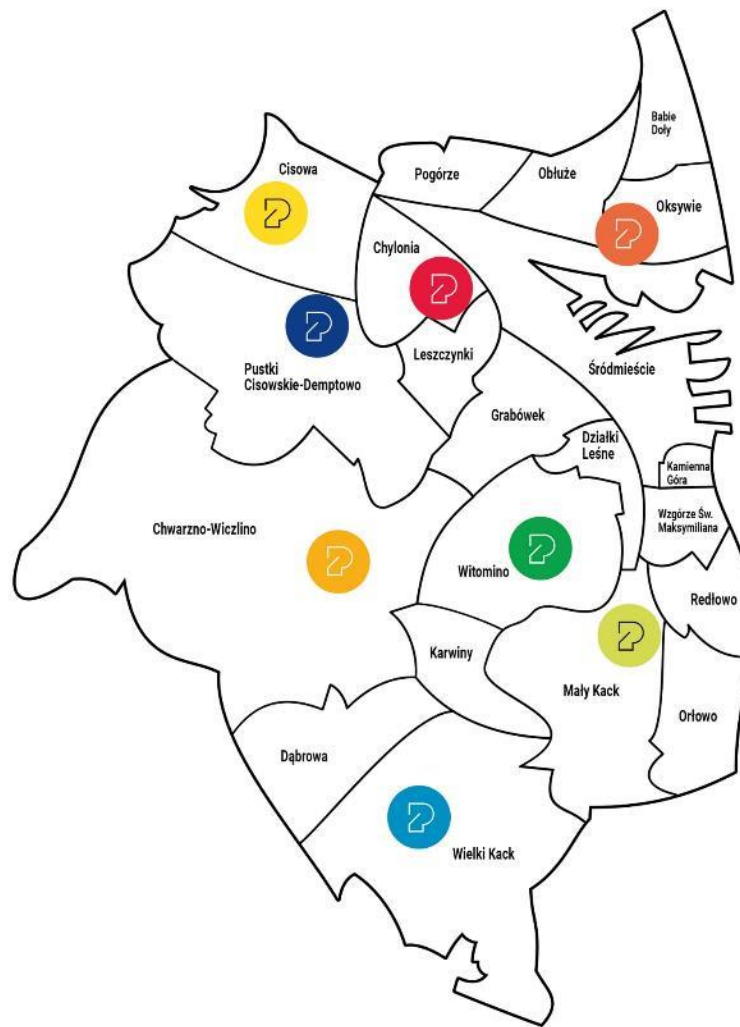
szans, twórczość, profesjonalne wsparcie, poczucie bezpieczeństwa

 **PRZYSTAŃ**  
LIPOWA 15

 **PRZYSTAŃ**  
ŚMIDOWICZA 49

 **PRZYSTAŃ**  
CHYLONSKA 237

 **PRZYSTAŃ**  
OPATA HACKIEGO 33



 **PRZYSTAŃ**  
WIDNA 2A

 **PRZYSTAŃ**  
CHABROWA 43

 **PRZYSTAŃ**  
ŁOWICKA 51

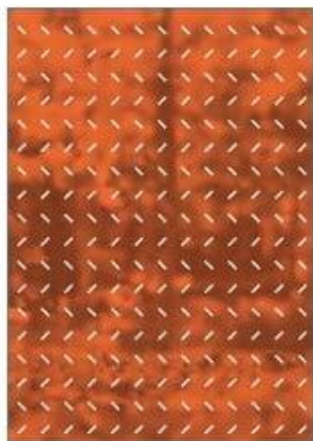
 **PRZYSTAŃ**  
WICZLIŃSKA 50A

Sieć rozwinęła się i stanowi obecnie 8 placówek, o różnym charakterze, powierzchni, sposobie działania.





 **PRZYSTAŃ**  
CHYLŃSKA 237



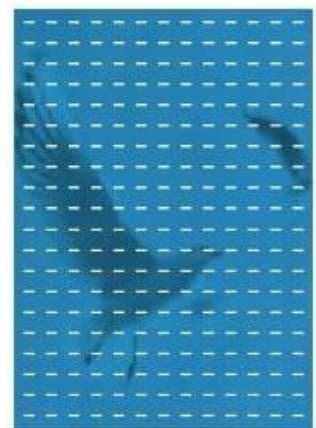
 **PRZYSTAŃ**  
ŚMIDOWICZA 49



 **PRZYSTAŃ**  
WIDNA 2A



 **PRZYSTAŃ**  
OPATA HACKIEGO 33



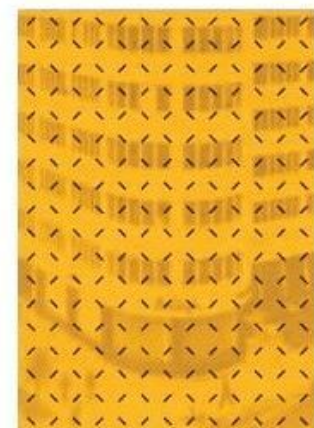
 **PRZYSTAŃ**  
LIPOWA 15



 **PRZYSTAŃ**  
CHABROWA 43



 **PRZYSTAŃ**  
ŁOWICKA 51



 **PRZYSTAŃ**  
WICZLIŃSKA 50A

# ANIMATORKI I ANIMATORZY





## ANIMATORKI I ANIMATORZY

Podstawowe zadania animatora:

- kreowanie, wdrażanie i rozwijanie modelu sieci Przystań Gdynia,
- tworzenie oferty działalności Domu Sąsiedzkiego w odpowiedzi na potrzeby mieszkańców z różnych grup wiekowych i społecznych, przy zaangażowaniu użytkowników i współtwórców miejsca, budowanie porozumień, wspieranie sił społecznych i lokalnych liderów; działanie min. w oparciu o planowanie programu i budżetu domu, realizację umów kontraktowanie wykonawców działań, zawiązywanie lokalnej współpracy; odpowiedzialność za sprawne i skuteczne działanie przestrzeni Domu Sąsiedzkiego (w tym przestrzeni online),
- działania w terenie, poznawanie mieszkańców, wchodzenie w relacje społeczne, przygotowanie i prowadzenie akcji plenerowych, uwzględniające poziom zintegrowania i zaangażowania społeczności w swój rozwój,
- inicjowanie i animowanie współpracy między instytucjami i organizacjami funkcjonującymi w danej Przystani oraz stałej współpracy z przedstawicielami jednostek miejskich, Rad Dzielnic, organizacji pozarządowych, z mieszkańcami, lokalnymi liderami i aktywistami na rzecz rozwoju lokalnej społeczności, także na obszarach rewitalizowanych,
- kompletowanie niezbędnych dokumentów wymaganych do realizacji planowanych działań sąsiedzkich oraz przygotowywanie i opracowywanie dokumentów merytorycznych i sprawozdawczych, nadzór merytoryczny nad powierzonymi zadaniami,
- prowadzenie działań nakierowanych na rozwijanie innowacji społecznych i działań partycypacyjnych,
- współpraca w pozyskiwaniu środków zewnętrznych i realizacja projektów rozwijających ofertę Domu Sąsiedzkiego oraz Przystani.

# HARMONOGRAM SPOTKAŃ W PRYZSTANI



MIESIĄC: PAŹDZIERNIK 2023

<b>GODZINY OTWARCIA DOMU SĄSIEDZKIEGO</b>	<b>KONTAKT</b>
<b>Poniedziałek 15-20</b>	ul. Widna 2A, 81-649 Gdynia +48 727 503 080
<b>Wtorek 15-20</b>	widna2a@lis.gdynia.pl
<b>Środa 10-20</b>	www.przystan.gdynia.pl
<b>Czwartek 15-20</b>	facebook.com/groups/przystanwidna2a
<b>Piątek 10-16</b>	facebook.com/przystangdynia

## Spotkania cykliczne

### PONIEDZIAŁKI

**16:00-19:30** Strefa Malucha. Otwarta sala zabaw dla rodziców z dziećmi  
**17:30-18:30** Dynamiczna joga  
 (obowiązują zapisy: widna2a@lis.gdynia.pl) start od 09.10.  
**18:45-19:45** Praktyka jogi  
 (brak miejsc) start od 09.10.

### WTORKI

**17:00-18:15** Bosajoga, joga dla każdego #SąsiedziSąsiadom  
 (brak miejsc) od 10.10.

### ŚRODY

**10:00-15:00** Strefa Malucha. Otwarta sala zabaw dla rodziców z dziećmi

### CZWARTKI

**16:00-20:00** Punkt Nieodpłatnej Pomocy Prawnej  
 (Zapisy: 58 350 15 15)  
**17:30-19:00** Zajęcia plastyczno-integracyjne dla dzieci 6+

### PIĄTKI

**10.00-11.30** Ćwiczenia pamięci i koncentracji dla seniorów, gr. I  
 (brak miejsc) od 6.10.  
**11.45-13.15** Ćwiczenia pamięci i koncentracji dla seniorów, gr. II.  
 (brak miejsc) od 6.10.

Podczas zajęć dla dzieci do 10 r.ż. obowiązkowa jest obecność rodziców lub opiekunów na terenie Domu Sąsiedzkiego.  
 Dzieci od 10 r.ż. i młodzież od lat 13 może uczestniczyć w zajęciach samodzielnie po wcześniejszym podpisaniu zgody przez rodziców.

## Spotkania jednorazowe

**03.10 | WTOREK | 15:00-17:00**  
 Dyżur Pośrednika pracy Powiatowego Urzędu Pracy

**4.10 | ŚRODA | 17:00-18:00**  
 Spotkanie z aromaterapią „Domowa Apteczka czyli 10 podstawowych olejków eterycznych i formy używania.”  
 #SąsiedziSąsiadom

**18.10 | ŚRODA | 18:00-19:00**  
 "Nieznane oblicza powszechnego napoju"  
 Spotkanie herbaciane, czyli parzenie herbaty metodą chińską: ceremonia gongfu cha (wraz z krótkim wykładem na temat)  
 (obowiązują zapisy: widna2a@lis.gdynia.pl)

**19.10 | CZWARTEK | 17:00-19:00**  
 Wykład Marcina Szerle o historii Witomina „Witomino. Dzielnica wyjątkowa”.

\*Zapisy: widna2a@lis.gdynia.pl / tel.: 727 503 080

Wstęp na wszystkie spotkania jest bezpłatny

Podczas zajęć dla dzieci poniżej 10 r.ż. obowiązkowa jest obecność rodziców lub opiekunów.

Dzieci powyżej 10 r.ż. mogą uczestniczyć w zajęciach samodzielnie po wcześniejszym podpisaniu zgody przez rodzica.

## Oferta stała

### GRY PLANSZOWE

Dla każdego fana planszówek mamy różnorodny zestaw gier. Skrzyknij znajomych i wpadaj zagrać razem z nami!

### MASZYNY DO SZYCIA

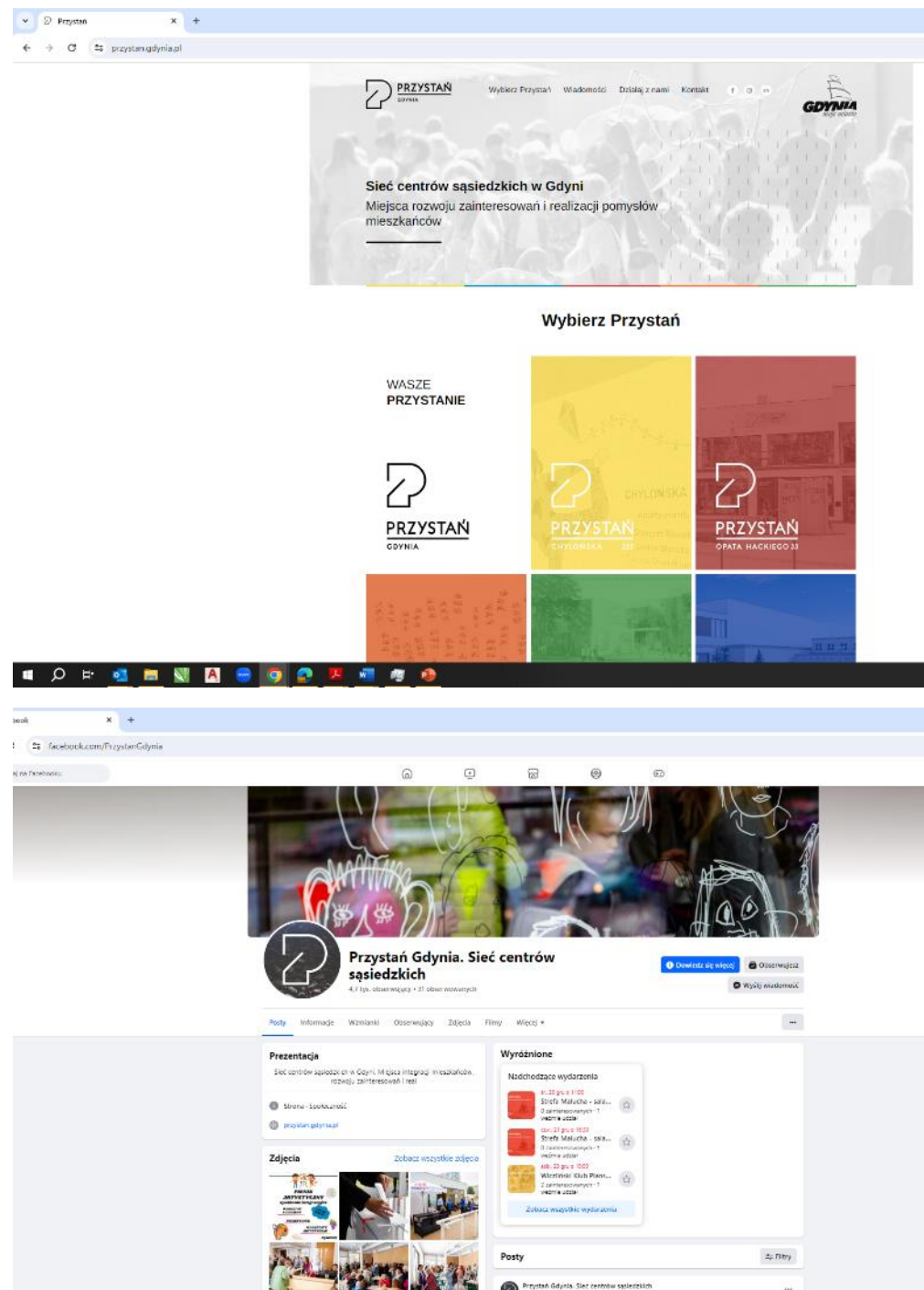
Jeśli potrafisz i lubisz korzystać z maszyny do szycia, to zapraszamy – mamy kilka na stanie. Można z nich skorzystać. Wymagana wcześniejsza rezerwacja: widna2a@lis.gdynia.pl / tel.: 727 503 080

Masz pomysł na zajęcia?  
 Pomożemy Ci je zorganizować!

Stwórz z nami program sąsiedzkich aktywności – do dyspozycji mamy większe i mniejsze przestrzenie, kuchnię, salę gimnastyczną. Każdą inicjatywę Mieszkańców i Mieszkanek chętnie wesprzemy! Zajęcia organizowane przez Was oznaczamy w ulocie jako #SąsiedziSąsiadom.

Skontaktuj się z animatorem Przystani osobiście, telefonicznie lub mailowo.

ZAPRASZAMY | WELCOME | WILLKOMMEN | ДОБРО ПОЖАЛОВАТЬ | ЛАСКАВО ПРОСИМО | САРДЕЧНА ЗАПРАШАЕМ





| |

| | |

## ZARZĄDZANIE I ADMINISTROWANIE

| |

| | |

| |

Administrowanie Przystaniami – gmina

| | |

LIS -> Zarząd Budynków i Lokali Komunalnych, Miejska Biblioteka Publiczna, Szkoła Podstawowa

| |

| | |

Zarządzanie codziennym funkcjonowaniem (bezpieczeństwo, czystość)

| |

| | |

Zarządzanie programem i harmonogramem

| | |

| | |

Budżet – współdzielenie?

| |

| | |

| |

## RÓŻNICE W PRYZSTANIACH

Przystanie na obszarach rewitalizacji

vs

Przystanie w innych częściach miasta

Przystanie 2 instytucje

vs

Przystanie z wieloma instytucjami i  
organizacjami

Dom sąsiedzki

vs

Funkcja sąsiedzka



Dzień dobry!

Piszę, ponieważ w Przystani Śmidowicza 49 dochodzi do trudnych dla nas, pracowników, sytuacji.

Niestety dzieci, głównie mieszkający przy ul. Żeglarzy, wchodzą na dach budynku i z niższego dachu łącznika z salą gimnastyczną przechodzą na wyższy dach. To nie jest jedna osoba i sytuacja nie była jednorazowa, a powtarza się.



CO NOWEGO

## Stan zagrożenia epidemicznego

09.03.2020



fot. mat. prasowe

Premier RP ogłosił wprowadzenie stanu zagrożenia epidemicznego.

### Ograniczenia

## Dla mieszkańców

Aktualności

Wybory 2023

Co nowego

Komunikaty

Sport

Nauka

Zdrowie

Edukacja

Kultura

Spółeczeństwo

Gdynia Mobilna

Gdynia Innowacyjna

Gdynia Buduje

Gdynia Energetyczna

Gdynia dla Ukrainy

Przystań Gdynia

Wydarzenia

szukaj



9°C



## PRZYSTAŃ NA KAWKĘ

sąsiedzkie rozmowy online



## DOMY SĄSIEDZKIE ONLINE



## SPORTOWA ŚRODA



Strona główna > Przystań Lipowa 15 oraz Wymiennikownia przyjmą uchodźców

# PRYZSTAŃ LIPOWĄ 15 ORAZ WYMIENNIKOWNIA PRZYJMĄ UCHODźCÓW

27.02.2022

← powrót

Łącznie blisko 60 miejsc noclegowych dla osób, które uciekają z ogarniętej wojną Ukrainy, przygotowano w niedzielę w Przystani Lipowa 15 w Wielkim Kacku oraz w Wymiennikowni w Chyloni.





# PRYZYSTANIE ZNÓW ZAPRASZAJĄ MIESZKAŃCÓW

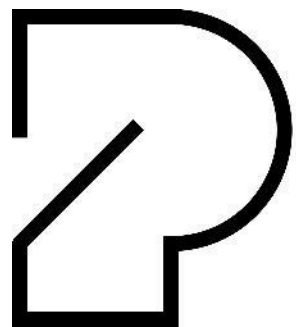
20.09.2022

← powrót

Po miesiącach, w których dawały schronienie osobom uciekającym przed wojną w Ukrainie, gdyńskie Przystanie wracają do organizowania wydarzeń dla sąsiadów. Z początkiem września wznowiono aktywności w Przystani Chyłońska 237, wkrótce z sąsiedzkich przestrzeni w Przystani Śmidowicza 49 będą korzystali gdynianie z dzielnic północnych. Codzienne spotkania odbywają już w Przystaniach: Lipowa 15 w Wielkim Kacku oraz Opata Hackiego 33 na Chyloni. A w piątek, 16 września, zainaugurowano działalność Sali Sąsiedzkiej w Przystani Chabrowa 43. W każdym z tych miejsc każdy znajdzie coś dla siebie, ale też może coś od siebie dać. Zapraszamy!

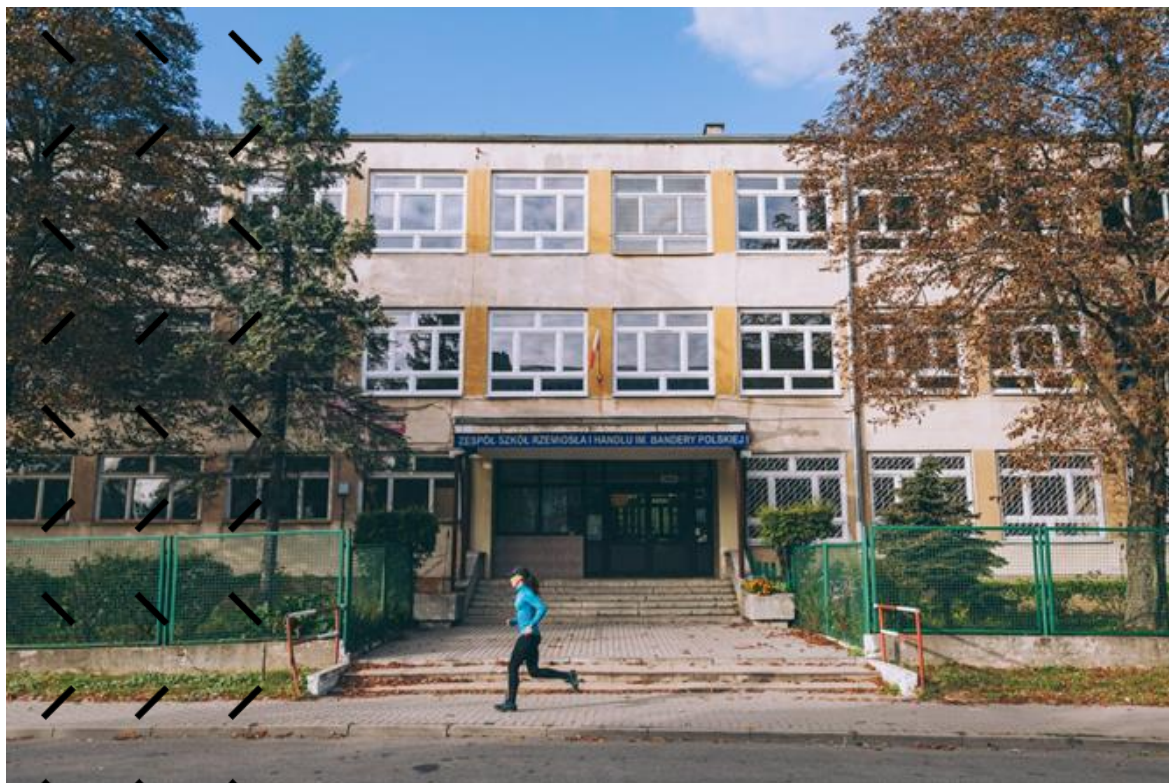


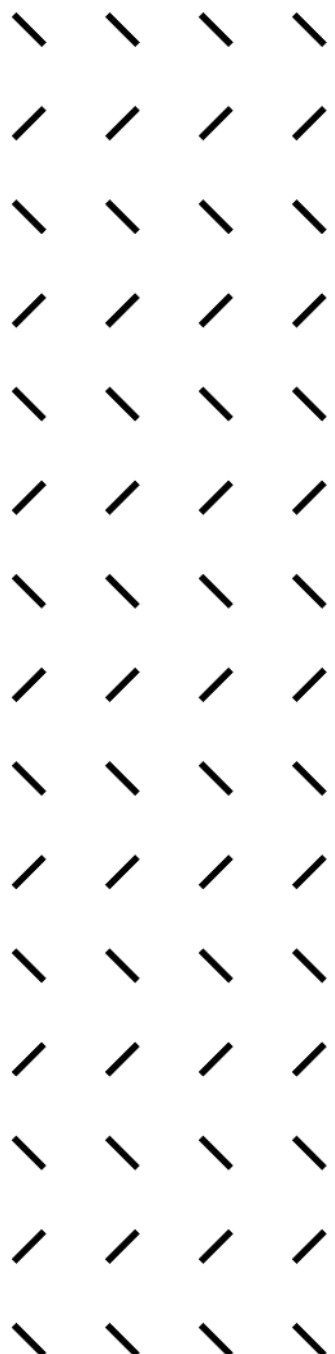




# PRZYSTAŃ

ŚMIDOWICZA 49



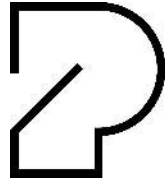


Dom  
Sąsiedzki

Centrum  
Zdrowia  
Diagnoza i  
Terapia  
Gdynia

Poradnia  
Rozwoju i  
Mediacji

Klub  
Seniora



**PRZYSTAŃ**  
ŚMIDOWICZA 49

Porady  
prawne

Dzielnicowy  
Ośrodek  
Pomocy  
Społecznej

Spot  
Światłowcy  
Placówka  
Wsparcia  
Rodziny i  
Dziecka









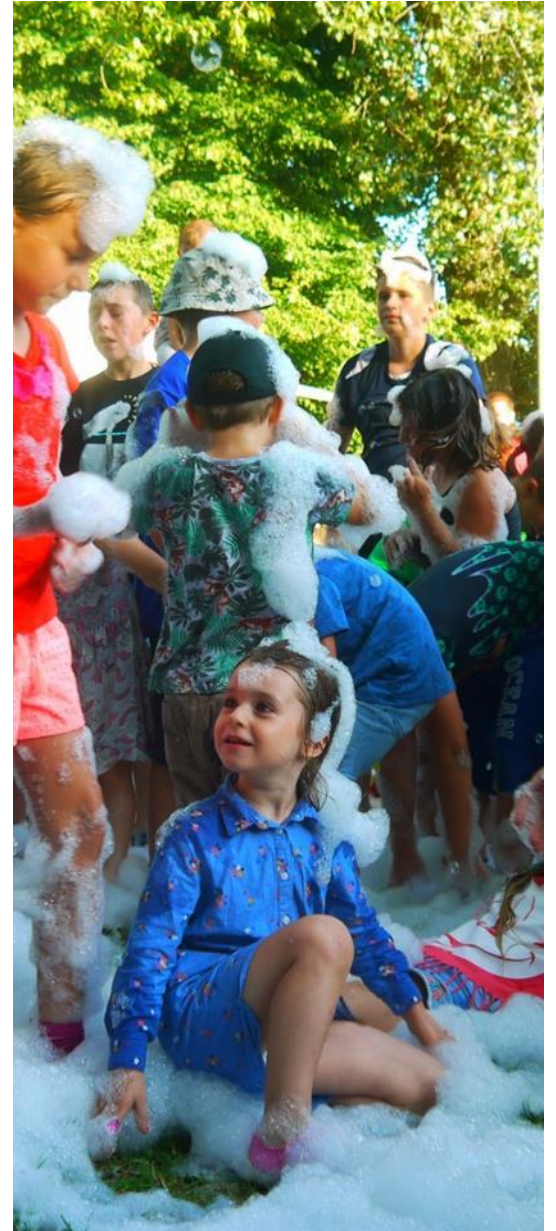








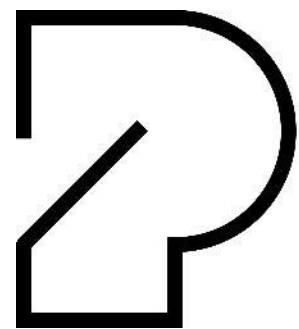








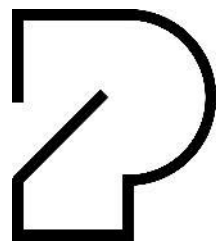




# PRZYSTAŃ

OPATA HACKIEGO 33





**PRZYSTAŃ**  
OPATA HACKIEGO 33

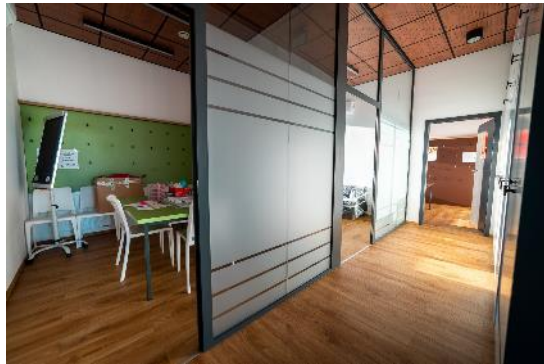


Dom  
Sąsiedzki

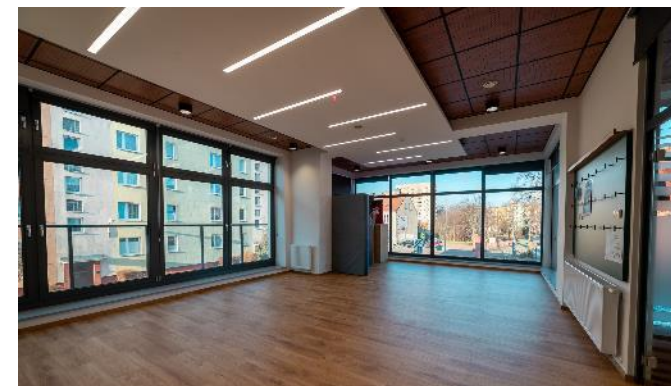


Biblioteka













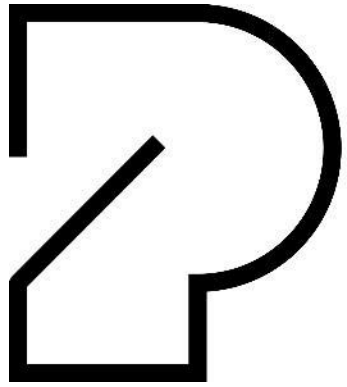








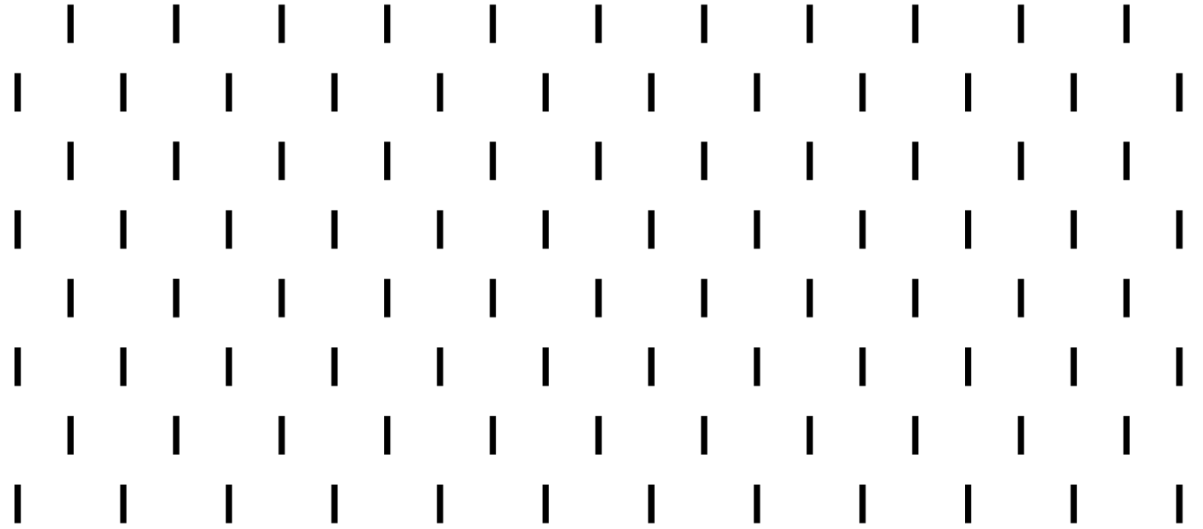




# PRZYSTAŃ

WIDNA

2A









## **PRZYSTANIE JAKO SIĘĆ – KORZYŚCI**

**Działania długofalowe, w oparciu o strategię rozwoju miasta oraz wieloletnich programów takich jak Gdyniński Program Rewitalizacji,**

Możliwość projektowania działań w oparciu o szersze koncepcje, takie jak np. koncepcja miasta 5-minutowego czy rezyliencji miejskiej (i związanego z nią zagęszczania sieci społecznych),

Ciągłość i rozwój,

Rozwijanie partnerstw w rozbudowanej sieci,

**Animatorzy/ kadra wzajemnie się spiera, synergia talentów, kompetencji, doświadczeń,**

**Wzajemne wzmocnienie się promocyjne, większa świadomość mieszkańców, czym są te miejsca i jak można z nich korzystać,**

**Wymiana doświadczeń**

**Przestrzeń na eksperymentowanie i wymienianie się doświadczeniem,**

**Możliwość wymiany wyposażenia**

REKOMENDACJE

Docieranie z informacją

Czytelność przekazu

Oferta Domów Sąsiedzkich

Dostępność Przystani i Domów Sąsiedzkich

Proces Badania i rozwoju





Dziękuję za uwagę

gdynia.pl





[www.przystan.gdynia.pl](http://www.przystan.gdynia.pl)

[www.lis.gdynia.pl](http://www.lis.gdynia.pl)

[gdynia.pl](http://gdynia.pl)