

Obszar Natura 2000 Ostoja Sieradowicka – informacje ogólne



Fot. J. Kucharzyk

Informacje ogólne

- ✓ Siedliskowy obszar Natura 2000 Ostoja Sieradowicka o kodzie PLH260031 został zatwierdzony przez Komisję Europejską w marcu 2011 jako OZW i zajmuje powierzchnię 7847,37 ha. Cały teren składa się z jednej, stosunkowo zwartej enklawy, która położona jest w granicach mezoregionu Płaskowyż Suchedniowski, zaliczanego do makroregionu Wyżyna Kielecka, podprovincji Wyżyna Małopolska oraz prowincji Wyżyny Polskie;
- ✓ Cały obszar ostoi usytuowany jest w zlewni rzeki Kamiennej. Jego południową część odwadnia górny bieg rzeki Świśliny. Przecina ona obszar w rejonie rezerwatu przyrody Góra Sieradowska w głębokim wąwozie. W tym samym rejonie znajdują się źródła dwóch dopływów Kamiennej: Żarnówki i Lubianki, które płyną następnie na północ przez środek ostoi. Ich doliny są znacznie szersze i często zabagnione;
- ✓ **Z przygotowywanego przez RDOŚ Kielce projektu planu zadań ochronnych dla ww. obszaru Natura 2000 wyłączone są tereny należące do Lasów Państwowych.**



REGIONALNA
DYREKCJA
OCHRONY
ŚRODOWISKA
W KIELCACH

Spełniamy wymagania EMAS – zarządzamy urzędem efektywnie, oszczędnie i prośrodowiskowo

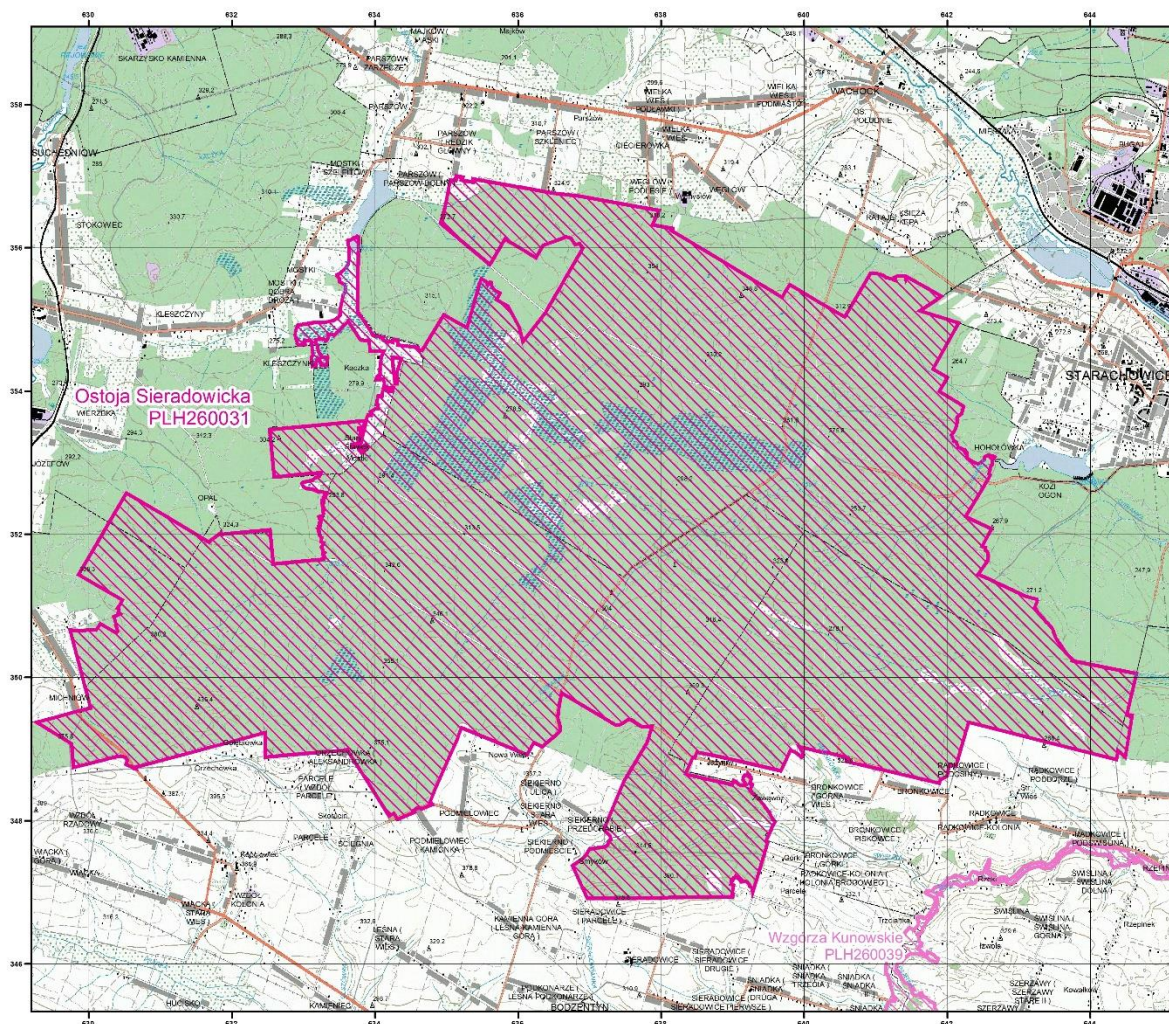


EMAS
Zacertyfikowany system
zarządzania
środowiskowego
PN EN ISO 14001

- ✓ W krajobrazie Ostoi Sieradowickiej zdecydowanie dominują lasy, które wchodzi w skład tzw. Leśnego Kompleksu Promocyjnego Puszcza Świętokrzyska. Budują je urozmaicone fitocenozy, wśród których na szczególną uwagę zasługują bory i lasy bagienne, bory jodłowe i bory świerkowe, a także grądy, łęgi, kwaśne buczyny i żyzne buczyny.
- ✓ W obrębie zwartego kompleksu leśnego, szczególnie w jego środkowej i zachodniej części, znajdują się tereny otwarte zajęte przez śródleśne torfowiska oraz łąki i szuwały wykształcone na zmeliorowanych, nadrzecznych torfowiskach. Podobne układy występują również w zachodniej części obszaru, przy jego granicy.



Mapa obszaru Ostoja Sieradowicka



Specjalne Obszary
Ochrony Siedlisk
Natura 2000

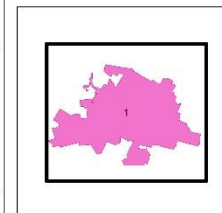




Generałna Dyrekcja Ochrony Środowiska

PLH260031

Ostoja Sieradowicka

arkusz 1/1



-  specjalny obszar ochrony siedlisk
-  sąsiadujący specjalny obszar ochrony siedlisk

Układ współrzędnych płaskich prostokątnych 1992
Geodezyjny układ odniesienia EUROREF-89

Podkład topograficzny: VMap Level 2
Wykonawca: Wąjskiy Dorodok Geodezji i Teledetekcji
Edycja 2002

Opracowanie: Generałna Dyrekcja Ochrony Środowiska
stan na XI 2013

Położenie Obszaru Natura 2000 Ostoja Sieradowicka PLH260031

Obszar Natura 2000 Ostoja Sieradowicka leży na terenie:

- województwa świętokrzyskiego:
 - powiatu skarżyskiego:
 - gminy Suchedniów:
 - obręb: Suchedniów i Mostki;
 - powiatu starachowickiego:
 - gminy Pawłów:
 - obręb: Bronkowice;

Przedmioty ochrony objęte opracowaniem – siedliska przyrodnicze

Kod	Nazwa siedliska
6410	Zmienneowilgotne łąki trzęślicowe (<i>Molinion</i>)
6510	Niżowe i górskie świeże łąki użytkowane ekstensywnie (<i>Arrhenatherion elatioris</i>)
7120	Torfowiska wysokie zdegradowane, lecz zdolne do naturalnej i stymulowanej regeneracji
7140	Torfowiska przejściowe i trzęsawiska (przeważnie z roślinnością z <i>Scheuchzerio-Caricetea</i>)
9170	Grąd środkowoeuropejski i subkontynentalny (<i>Galio-Carpinetum</i> , <i>Tilio-Carpinetum</i>)
91E0*	Łęgi wierzbowe, topolowe, olszowe i jesionowe (<i>Salicetum albo-fragilis</i> , <i>Populetum albae</i> , <i>Alnenion glutinoso-incanae</i>) i olsy źródliskowe
91D0*	Bory i lasy bagienne



Przedmioty ochrony objęte opracowaniem – zwierzęta

Kod	Nazwa gatunku
1060	Czerwończyk nieparek <i>Lycaena dispar</i>



Fot. P. Mazurkiewicz

Spełniamy wymagania EMAS – zarządzamy urzędem efektywnie, oszczędnie i prośrodowiskowo



REGIONALNA
DYREKCJA
OCHRONY
ŚRODOWISKA
W KIELCACH



EMAS
Zacertyfikowany system
zarządzania
środowiskowego
PL 02 002 00

Kontakt:

Koordynator planu:

Małgorzata Kloczkowska - 41 343 53 67

Planista regionalny:

Diana Bartkiewicz – 041 230 20 35

Asystent planisty regionalnego:

Klaudia Smoąg – 041 230 20 35



Fundusze Europejskie
Infrastruktura i Środowisko



Unia Europejska
Fundusz Spójności



Spełniamy wymagania EMAS – zarządzamy urzędem efektywnie, oszczędnie i prośrodowiskowo

EMAS
Zatwierdzony system
zarządzania
środowiskowego
PL 0 26 100 00