

Prezentacja wyników inventaryzacji przyrodniczej z zakresu ekspertyzy fitosocjologicznej

dr Kamil Kulpiński
dr Anna Tyc

Standardowy Formularz Danych dla obszaru Natura 2000 Dolina Oleśnicy i Potoku Boguszyckiego PLH020091

3. INFORMACJE PRZYRODNICZE

3.1. Typy siedlisk przyrodniczych występujących na terenie obszaru i ocena znaczenia obszaru dla tych siedlisk:

[Powrót](#)

Typy siedlisk wymienione w załączniku I						Ocena obszaru			
Kod	PF	NP	Pokrycie [ha]	Jaskinie [liczba]	Jakość danych	A B C D	A B C		
						Reprezentatywność	Powierzchnia względna	Stan zachowania	Ocena ogólna
2330			0.9		M	B	C	B	C
6410			3.8		M	B	C	B	C
6430			0.9		M	A	C	A	B
6510			12.31		M	B	C	B	B
91E0			103.15		M	A	C	A	B

- Jakość danych: G = „wysoka” (np. na podstawie badań); M = „przeciętna” (np. na podstawie częściowych danych i ekstrapolacji); P = „niska” (np. zgrubne dane szacunkowe).



REGIONALNA
DYREKCJA
OCHRONY
ŚRODOWISKA
WE WROCŁAWIU

Spełniamy wymagania EMAS – zarządzamy urzędem efektywnie, oszczędnie i prośrodowiskowo



EMAS
Zacertyfikowany system
zarządzania
środowiskowego
PL 2.02.006-09



Fundusze Europejskie
Infrastruktura i Środowisko



GENERALNA
DYREKCJA
OCHRONY
ŚRODOWISKA



REGIONALNA
DYREKCJA
OCHRONY
ŚRODOWISKA
W BIAŁYMSTOKU

Unia Europejska
Fundusz Spójności



Rezultaty prac terenowych

1. Nie potwierdzono występowania siedlisk przyrodniczych
 1. 2330 Wydmy śródlądowe z murawami napiaskowymi
 2. 6410 Zmiennewilgotne łąki trzęślicowe (*Molinion*)
2. Potwierdzono występowanie siedliska przyrodniczego **6430 Ziołorośla górskie (*Adenostylion alliariae*) i ziołorośla nadrzeczne (*Convolvuletalia sepium*)** na powierzchni 0,42 ha
3. Potwierdzono występowanie siedliska przyrodniczego **6510 Ekstensywnie użytkowane niżowe łąki świeże (*Arrhenatherion*)** na powierzchni 10,47 ha
4. Potwierdzono występowanie siedliska przyrodniczego **91E0 Łęgi wierzbowe, topolowe, olszowe i jesionowe (*Salicetum albae*, *Populetum albae*, *Alnenion glutinoso-incanae*, olsy źródliskowe)** na powierzchni 114,11 ha
5. Dla wszystkich potwierdzonych siedlisk przeprowadzono kartowanie zasięgu oraz monitoring stanu

Rezultaty prac terenowych

1. Nie stwierdzono występowania innych siedlisk przyrodniczych
2. Nie stwierdzono występowania gatunków roślin chronionych w ramach programu Natura 2000
3. Stwierdzono występowanie dobrze zachowanych płatów **łąk wilgotnych** *Calthion* i **olsów** *Ribeso nigri-Alnetum* – cenne zbiorowiska roślinne objęte monitoringiem w ramach Państwowego Monitoringu Środowiska, jednak nie objęte ochroną w ramach sieci Natura 2000

plany zadań ochronnych
Natura 2000
2017-2022



Ols w użytku ekologicznym
„Olsy Sokołowskie”



Spełniamy wymagania EMAS – zarządzamy urzędem efektywnie, oszczędnie i prośrodowiskowo



REGIONALNA
DYREKCJA
OCHRONY
ŚRODOWISKA
WE WROCŁAWIU



EMAS
Zweryfikowany system
zarządzania
środowiskowego
PL 2.02.006-03

Rezultaty prac terenowych



plany zadań ochronnych
Natura 2000
2017-2022



Płaty siedlisk – część północna

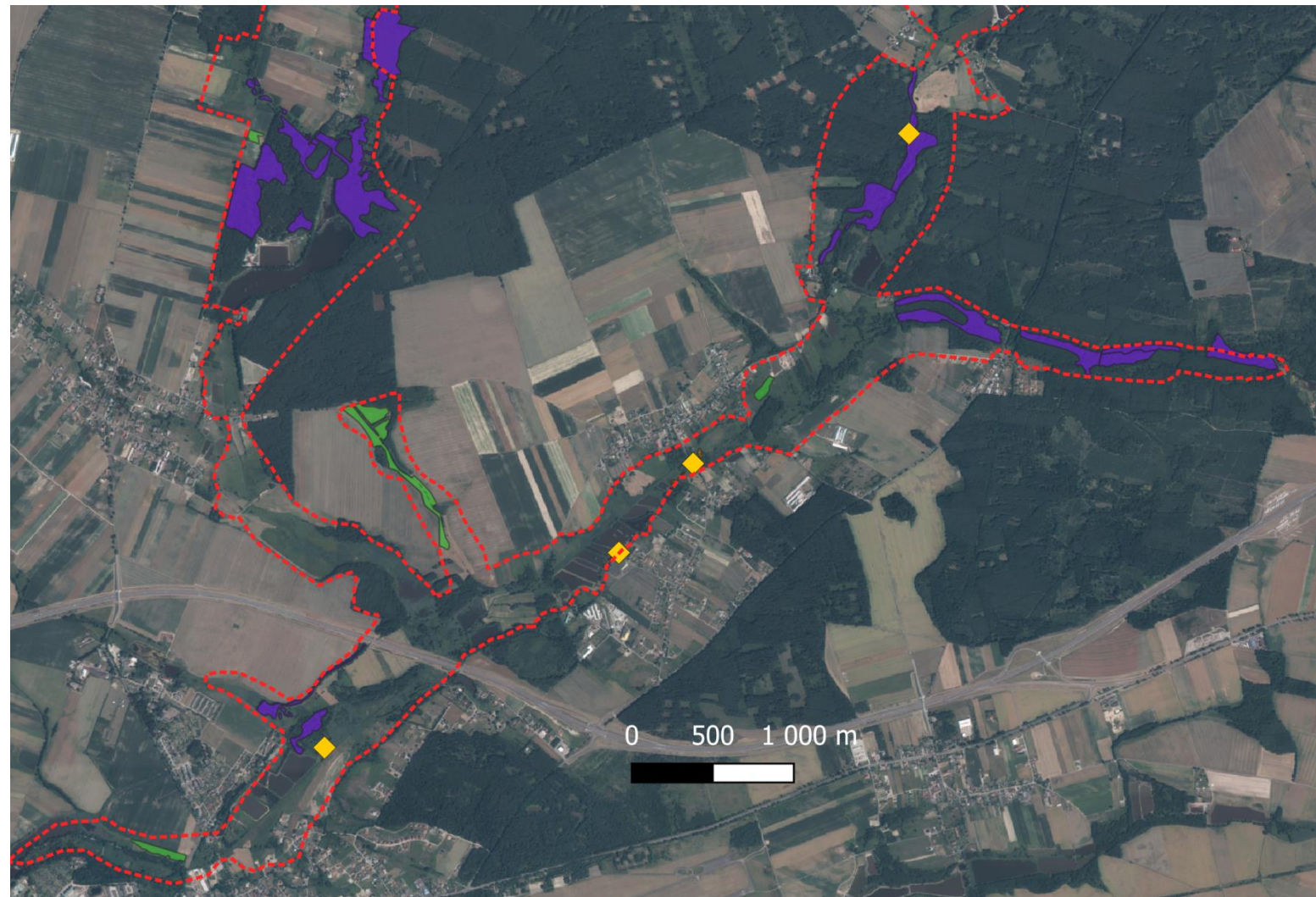


REGIONALNA
DYREKCJA
OCHRONY
ŚRODOWISKA
WE WROCŁAWIU

Spełniamy wymagania EMAS – zarządzamy urzędem efektywnie, oszczędnie i prośrodowiskowo



Rezultaty prac terenowych



Płaty siedlisk – część południowa

Spełniamy wymagania EMAS – zarządzamy urzędem efektywnie, oszczędnie i prośrodowiskowo

2330 Wydmy śródlądowe z murawami napiaskowymi

- Brak otwartych piasków wydmych
- Nieliczne piaszczyste ugory, z dość zwartą roślinnością
- Bardzo nieliczne gatunki związane z siedliskiem, np. szczytlicha siwa

*Lokalizacja
wskazywana
jako miejsce
występowania
siedliska 2330
(Sokołowice,
Gęsia Górka)*





Forma siedliska 2330 występująca na piaszczystych pagórkach w dolinach niewielkich rzek (przykład z obszaru Suchy Młyn PLH240016, woj. śląskie, dolina Pilicy)



REGIONALNA
DYREKCJA
OCHRONY
ŚRODOWISKA
WE WROCŁAWIU

Spełniamy wymagania EMAS – zarządzamy urzędem efektywnie, oszczędnie i prośrodowiskowo



EMAS
Zweryfikowany system
zarządzania
środowiskowego
PL 2.02.006-03

6410 Zmienneowilgotne łąki trzęślicowe

- Wskazywane w przeszłości w 4 lokalizacjach w obrębie obszaru
- Praktycznie brak gatunków łąk zmienneowilgotnych (nielicznie występuje bukwica lekarska)
- Prawdopodobnie nieodpowiednie stosunki wodne (brak płątów wilgotnych wiosną i suchszych latem, z przepływem wody w gruncie) oraz efekt sukcesji (zarastanie krzewami i roślinami zielnymi)
- Obecne tylko łąki świeże i wilgotne



*Łąka wilgotna
w granicach
„Uroczyska
Miodary”, rejon
jednej z
dawnych
lokalizacji
siedliska 6410*



Spełniamy wymagania EMAS – zarządzamy urzędem efektywnie, oszczędnie i prośrodowiskowo



REGIONALNA
DYREKCJA
OCHRONY
ŚRODOWISKA
WE WROCŁAWIU



6510 Ekstensywnie użytkowane niżowe łąki świeże (*Arrhenatherion*)

- Łącznie 10,47 ha
- 6 stanowisk
- Głównie w dolinie Oleśnicy i nad jej mniejszymi dopływami (tylko 1 stanowisko w sąsiedztwie Potoku Boguszyckiego)
- Stosunkowo ubogie w gatunki
- Częste nawiązania do łąk wilgotnych



*Łąka świeża
pomiędzy
Boguszcami a
Sokołowicami*

Wskaźniki	Wartość wskaźnika	Ocena wskaźnika
Powierzchnia siedliska	Na 4 stanowiskach nie zmienia się (FV), na 1 niewielki spadek (U1), na 1 wyraźny spadek (U2)	U1
Specyficzna struktura i funkcje		U1
Struktura przestrzenna płatów siedliska	Na 5 stanowiskach brak fragmentacji (ocena FV), na 1 występuje, jednak z przyczyn naturalnych (ukształtowanie powierzchni i warunki wilgotnościowe) (ocena FV)	FV
Gatunki charakterystyczne*	2 oceny FV, 3 oceny U1, 1 ocena U2	U1
Gatunki dominujące	Na wszystkich stanowiskach dominują łąkowe gatunki traw (6 ocen FV)	FV
Obce gatunki inwazyjne	Na 4 stanowiskach brak (FV). Na 2 stanowiskach po jednym, pojedynczo, jednak o dużym stopniu inwazyjności: czeremcha amerykańska <i>Padus serotina</i> <1%, nawłóć późna <i>Solidago gigantea</i> <1% (U1)	FV
Gatunki ekspansywne roślin zielnych*	3 oceny FV, 3 oceny U1 w związku z obecnością gatunków silnie ekspansywnych: ostrożeń polny <i>Cirsium arvense</i> , wrotycz pospolity <i>Tanacetum vulgare</i> , trzcinnik piaskowy <i>Calamagrostis epigejos</i>	U1
Ekspansja krzewów i podrostu drzew*	Na 4 stanowiskach brak (FV), na 2 po jednym gatunku z bardzo niskim pokryciem (U1): czeremcha amerykańska <i>Padus serotina</i> <1%, wierzba szara <i>Salix cinerea</i> <1%.	FV
Udział dobrze zachowanych płatów siedliska	Na 1 stanowisku zdecydowana większość (>80%) płatu dobrze wykształcona (FV), na pozostałych duża część lub całość nietypowo wykształcona, uboga w gatunki (U1)	U1
Wojłok (martwa materia organiczna)	Mała ilość, na wszystkich stanowiskach średnio <2 cm (min 0 cm, max 2 cm).	FV
Perspektywy ochrony	W 4 przypadkach perspektywy zachowania siedliska bardzo dobre, nie przewiduje się znacznego oddziaływania czynników zagrażających. W dwóch zagrożenia związane z sąsiedztwem płatu z dużym udziałem gatunków ekspansywnych lub bliskością zabudowań (U1)	FV
Ocena ogólna	U1	



Zagrożenia

Istniejące

- I01** Obce gatunki inwazyjne
- I02** Problematyczne gatunki rodzime

Potencjalne

- A03.01** Intensywne koszenie lub intensyfikacja
- A03.03** Zaniechanie / brak koszenia
- E01.03** Zabudowa rozproszona

plany zadań ochronnych
Natura 2000
2017-2022



Łąka świeża na zachód od Damnika



Spełniamy wymagania EMAS – zarządzamy urzędem efektywnie, oszczędnie i prośrodowiskowo



REGIONALNA
DYREKCJA
OCHRONY
ŚRODOWISKA
WE WROCŁAWIU

EMAS
Zweryfikowany system
zarządzania
środowiskowego
PL 3.02.006-03

Cel działań ochronnych: Utrzymanie obecnego stanu ochrony poprzez utrzymanie ekstensywnego użytkowania kośnego

Działania ochronne – obligatoryjne

Utrzymanie ekstensywnej gospodarki kośnej:

- jeden pokos w ciągu roku, po 15 czerwca
- usunięcie pozyskanej biomasy poza obręb pól siedliska
- zakaz przeorywania, wałowania, podsiewu
- zakaz stosowania środków ochrony roślin
- zakaz wapnowania i nawożenia azotem powyżej 60 kg/ha w ciągu roku oraz stosowania ścieków i osadów ściekowych
- przez cały okres obowiązywania planu

Niewskazana jest mieszana gospodarka kośno-pastwiskowa lub wyłącznie pastwiskowa. Może ona prowadzić do przemiany w zbiorowiska pastwiskowe.

Działanie fakultatywne

- drugi pokos, w lipcu lub sierpniu

6430 Ziołorośla górskie (*Adenostylion alliariae*) i ziołorośla nadrzeczne (*Convolvuletalia sepium*)

- Łącznie 0,42 ha
- 4 stanowiska
- Wyłącznie nad korytem Oleśnicy i w jego sąsiedztwie
- Stosunkowo ubogie w gatunki



Ziołorośla
nad
Oleśnicą,
Spalice



Wskaźniki	Opis	Wartość wskaźnika	Ocena wskaźnika
Powierzchnia siedliska	Powierzchnia siedliska prawdopodobnie stosunkowo stabilna, jednak stopniowo zmniejsza się na skutek sukcesji (ekspansja krzewów)		U1
Specyficzna struktura i funkcje			U1
Gatunki charakterystyczne*	Na 2 stanowiskach trzy gatunki, na 2 dwa gatunki (4 oceny U1): wierzbownica kosmata 0-10%, kielisznik zaroślowy 0-20%, sadziec konopiasty 1-5%, rdestówka zaroślowa 0-1%		U1
Gatunki ekspansywne roślin zielnych	Na 1 stanowisku dwa gatunki ekspansywne, na 3 trzy. Pokrycie na dwóch stanowiskach <25% (oceny U1), na dwóch od 25% do 35% (U2) Mozga trzciniowata 15-30%, podagrycznik pospolity 1-15%, sadziec konopiasty 1-5%, wiązówka błotna 0-1%		U2
Bogactwo gatunkowe	Średnio ponad 13 gatunków w zdjęciu fitosocjologicznym (11, 12, 16 i 16 gatunków)		U1
Obce gatunki inwazyjne	Na jednym stanowisku brak (FV), na dwóch 1-2 gatunki nieliczne (<1%, U1), na jednym jeden gatunek, jednak dość licznie nawłóć późna 0-10%, niecierpek drobnokwiatowy 0-1%		U1
Naturalność koryta rzeczno (brak regulacji)	Koryto w pełni uregulowane, wyprostowane, na znacznym odcinku podwyższone brzegi, w sąsiedztwie stawy i jazy		U2
Naturalny kompleks siedlisk	Na 1 stanowisku w sąsiedztwie tylko zbiorowiska naturalne (lasy liściaste) (FV), na 2 zbiorowiska półnaturalne (zarastające łąki) i naturalne (lasy liściaste i ich formy regeneracyjne), zbiorowiska synantropijne ograniczone do dróg (U1). Na jednym stanowisku półnaturalne i duży udział synantropijnych towarzyszących zabudowaniom i stawom (U2).		U1
Perspektywy ochrony	Siedlisko wykształcone w dużej mierze w pobliżu siedzib człowieka, w tym stawów i drogi z mostem przez Oleśnicę. Brak koszenia i usuwania krzewów oraz meandrowania rzeki, czego skutkiem jest zarastanie płatów siedliska. W pobliżu stanowisko gatunku inwazyjnego o bardzo dużym potencjale niszczenia siedliska.		U1
Ocena ogólna			U1

Zagrożenia

Istniejące

I01 Obce gatunki inwazyjne

I02 Problematyczne gatunki rodzime

J02.03 Regulowanie

(prostowanie) koryt rzecznych i zmiana przebiegu koryt rzecznych

Potencjalne

I01 Obce gatunki inwazyjne (dodatkowy gatunek - rdestowiec ostrokończysty)

plany zadań ochronnych
Natura 2000
2017-2022



*Płat siedliska
pomiędzy korytem
Oleśnicy i drogą
(Sokołowice)*



Spełniamy wymagania EMAS – zarządzamy urzędem efektywnie, oszczędnie i prośrodowiskowo

EMAS
Zweryfikowany system
zarządzania
środowiskowego
PL 3.02.006-03



REGIONALNA
DYREKCJA
OCHRONY
ŚRODOWISKA
WE WROCŁAWIU



Cele działań ochronnych:

Utrzymanie obecnego stanu ochrony poprzez:

- utrzymanie oceny U1 lub poprawa do oceny FV wskaźnika obce gatunki inwazyjne poprzez **niedopuszczenie do ekspansji dodatkowych obcych gatunków inwazyjnych oraz usunięcie nawłoci późnej**
- **niedopuszczenie do dalszych przekształceń sieci hydrograficznej**
- utrzymanie oceny U1 wskaźnika naturalny kompleks siedlisk poprzez **ograniczenie antropogenicznych przekształceń**

Działania ochronne:

Usunięcie nawłoci późnej z obrębu płatów siedliska

- w związku z bliskością wód działania należy prowadzić metodami mechanicznymi
- usuwanie należy przeprowadzić poprzez wykopanie kęp nawłoci
- działania należy prowadzić w okresie wegetacyjnym, przed zawiązaniem nasion przez nawłoc (V-VII)
- pozyskaną biomasę należy usunąć poza obręb płatów siedliska i ich bezpośredniego sąsiedztwa
- działania należy przeprowadzić na początku okresu obowiązywania planu (powtórzyć w razie potrzeby)



91E0* Łęgi wierzbowe, topolowe, olszowe i jesionowe (*Salicetum albae*, *Populetum albae*, *Alnenion glutinoso-incanae*, olsy źródliskowe)

- 114,79 ha
- Wyłącznie podtyp 91E0-3 Niżowy łęg jesionowo-olszowy *Fraxino-Alnetum*
- Drzewostany zdominowane przez olszę czarną
- W kompleksie z olsami – płynne przejścia w zależności od stosunków wodnych (woda płynąca lub stagnująca w podłożu)



Łęg jesionowo-
olszowy w
użytku
ekologicznym
„Las
Boguszycki”



Spełniamy wymagania EMAS – zarządzamy urzędem efektywnie, oszczędnie i prośrodowiskowo



REGIONALNA
DYREKCJA
OCHRONY
ŚRODOWISKA
WE WROCŁAWIU



Zweryfikowany system
zarządzania
środowiskowego
PL 3.02.006-03

Wskaźniki	Opis	Wartość wskaźnika	Ocena wskaźnika
Powierzchnia siedliska	Nie podlega zmianom lub zwiększa się na skutek sukcesji na porzuconych łąkach.		FV
Specyficzna struktura i funkcje			U1
Gatunki charakterystyczne*	17 stanowisk o kombinacji florystycznej typowej dla łągu (FV), 5 o zubożonej, ale opartej na gatunkach typowych dla łągu (U1)		FV
Gatunki dominujące*	Na 11 stanowiskach dominują gatunki typowe dla siedliska (FV), na 5 dominują gatunki typowe dla siedliska, jednak zaburzone są stosunki ilościowe (dominacja facjalna - U1), na 6 jednym z gatunków dominujących w runie jest gatunek obcy (U2)		U1
Gatunki obce geograficznie w drzewostanie	Na 21 stanowiskach brak (FV), na jednym stanowisku czeremcha amerykańska w najniższej warstwie drzewostanu <1%; odnawia się (U2).		FV
Inwazyjne gatunki obce w podszybie i runie*	Na 6 stanowiskach pojedynczy gatunek z minimalnym pokryciem (głównie niecierpek drobnokwiatowy <1%), na 15 stanowiskach więcej niż jeden gatunek i większe pokrycie, ale bez dominacji facjalnej (U1), na 1 stanowisku bardzo liczne występowanie niecierpka drobnokwiatowego (U2). Na 4 stanowiskach w podszybie obecna czeremcha amerykańska		U1
Rodzime gatunki ekspansywne roślin zielnych	Na 17 stanowiskach nie bardzo silnie ekspansywne, na 2 silnie ekspansywne, lecz nie dominują różnorodności gatunkowej runa, na 3 facjalna dominacja ograniczająca różnorodność gatunkową runa		FV
Martwe drewno (łączone zasoby)	Na 5 stanowiskach właściwa ilość (>20 m ³ /ha), na 16 nieodpowiednia ilość (zwykle w zakresie 10-15 m ³ /ha), na 1 bardzo mało (<10 m ³ /ha) Średnio 10-15 m ³ /ha		U1
Martwe drewno leżące lub stojące >3 m długości i >50 cm grubości*	Na 2 stanowiskach odpowiednia liczba (FV) , na 8 w zakresie 3-5 szt/ha (U1), na 12 stanowiskach brak (U2).		U1

Naturalność koryta rzecznego	Koryta cieków praktycznie na całej długości uregulowane, obecne liczne stawy, pozostałości jazów i grobli, a także rowy melioracyjne (16 ocen U2). Na dwóch stanowiskach nad Oleśnicą koryta częściowo naturalne lub uległo częściowej renaturalizacji (ocena U1). Jedynie potok Rzeczysko zachował w dużej mierze naturalny charakter (5 ocen FV).	U2
Reżim wodny (w tym rytm zalewów, jeśli występują)*	Prawdopodobnie brak zalewów, jest to jednak typowe dla tego podtypu siedliska. Uwodnienie gleby zwykle wysokie, odpowiednie dla siedliska. W sąsiedztwie wielu stanowisk płyty olsów o wysokiej wilgotności (13 ocen FV). Na 7 stanowiskach płyty częściowo przesuszone (U1). Na 2 stanowiskach silne przesuszenie przynajmniej na części stanowiska (U2)	U1
Wiek drzewostanu	Na 7 stanowiskach duży udział drzew w wieku ponad 100 lat (FV). Na 13 stanowiskach dominują drzewa w wieku 50-100 lat, jednak z udziałem drzew starszych niż 100 lat <20% (nieliczne) (U1). Na 2 stanowiskach młody drzewostan, drzew starszych niż 50 lat znacznie poniżej 50% (U2).	FV
Pionowa struktura roślinności	Na 8 stanowiskach drzewostan o zróżnicowanej strukturze. Na 13 w dużej mierze zmieniona i częściowo ujednolicona wiekowo i pionowo. Obecne jednak luki i fragmenty w odmiennym wieku (U1). Na 1 stanowisku silnie, antropogenicznie ujednolicona - jednolity młody drzewostan, ze słabo rozwiniętym podszytem (U2).	U1
Naturalne odnowienie drzewostanu	Na 3 stanowiskach liczne (FV), na pozostałych 19 nieliczne (U1 wynika to jednak w dużej mierze ze składu gatunkowego i fazy rozwoju drzewostanu.)	U1
Zniszczenia runa i gleby związane z pozyskaniem drewna	Brak na wszystkich stanowiskach (22 oceny FV)	FV
Inne zniekształcenia	Na 16 stanowiskach brak (FV), na 6 obecne odpady (U1), z tego na 5 stanowiskach pojedyncze, na 1 większa ilość w sąsiedztwie zabudowań.	U1
Stan gatunków kluczowych dla różnorodności biologicznej	Brak danych – nie oceniano.	XX
Perspektywy ochrony	Na 18 stanowiskach brak wyraźnych czynników zagrażających (FV). Potencjalnie największym zagrożeniem byłoby prowadzenie rębni. Na trzech stanowiskach zagrożenie ekspansją gatunków niepożądanych w związku z przesuszeniem podłoża (U1). Na 1 stanowisku podobne zagrożenie, jednak w związku z przerzedzeniem drzewostanu na skutek obumierania jesionu (U1).	FV
Ocena ogólna	U1	

Zagrożenia

Istniejące

B02.04 Usuwanie martwych i umierających drzew

E03.04 Inne odpady

I01 Obce gatunki inwazyjne

I02 Problematyczne gatunki rodzime

J02.03 Regulowanie (prostowanie) koryt rzecznych i zmiana przebiegu koryt rzecznych

M01.02 Susze i zmniejszenie opadów

Potencjalne

B02.02 Wycinka lasu

M01.02 Susze i zmniejszenie opadów



*Łęg jesionowo-
olszowy w
proponowanym
rezerwacie
przyrody
„Brzezinka” –
powalony jesion
(drewno
wielkowymiarowe)*



Spełniamy wymagania EMAS – zarządzamy urzędem efektywnie, oszczędnie i prośrodowiskowo



REGIONALNA
DYREKCJA
OCHRONY
ŚRODOWISKA
WE WROCŁAWIU



Cele działań ochronnych

Utrzymanie obecnego stanu ochrony poprzez

- **wyłączenie części powierzchni siedliska z gospodarki leśnej** w celu utrzymania oceny FV wskaźnika *wiek drzewostanu*, U1 lub poprawy do FV *pionowa struktura roślinności*, utrzymania FV *zniszczenia runa i gleby związane z pozyskaniem drewna* oraz FV *rodzime gatunki ekspansywne roślin zielnych* i oceny U1 wskaźnika *gatunki dominujące*

Poprawa ocen wskaźników *Martwe drewno (łączne zasoby)* i *Martwe drewno leżące lub stojące >3 m długości i >50 cm grubości* do FV poprzez **pozostawianie wszystkich martwych i obumierających drzew w płatach siedliska**

Działania ochronne

- **Pozostawianie wszystkich martwych i zamierających drzew** - przez cały okres obowiązywania planu
- **Ochrona bierna** – w Planach Urządzania Lasu dla Nadleśnictwa Oleśnica Śląska **pozostawić bez wskazówek gospodarczych, wyłączyć z użytkowania wskazane wydzielienia leśne** (na terenie i w sąsiedztwie użytków ekologicznych i proponowanego rezerwatu) - przez cały okres obowiązywania PZO i PUL





Utrzymanie obecnego stanu ochrony poprzez:

- **niedopuszczenie do dalszych przekształceń sieci hydrograficznej i obniżenia wilgotności gleb** (w tym w sąsiadujących z płatami siedliska płatach olsów) a przez to utrzymanie oceny U1 wskaźnika *reżim wodny* oraz FV *rodzime gatunki ekspansywnych roślin zielnych* i U1 *gatunki dominujące*
- **ograniczenie udziału czeremchy amerykańskiej w podszybie i niższej warstwie drzewostanu** - utrzymanie oceny U1 wskaźnika *inwazyjne gatunki obce w podszybie i runie* oraz FV *gatunki obce geograficznie w drzewostanie*
- Poprawa do FV oceny wskaźnika inne zniekształcenia** poprzez **usunięcie odpadów na jednym ze stanowisk**

Działania ochronne

Usunięcie czeremchy amerykańskiej z podszytu i niższej warstwy drzewostanu

- w rozproszeniu na powierzchni około 9,37 ha
- karczowanie osobników czeremchy amerykańskiej o wysokości większej niż 50 cm
- pod koniec oraz po okresie wegetacyjnym (w okresie od 1 października do 15 marca)
- pozyskana biomasa powinna zostać pozostawiona w obrębie płatów siedliska (dotyczy to zwłaszcza fragmentów o grubości przynajmniej 7 cm); niedopuszczalne jest składowanie gałęzi w stertach w sposób ograniczający rozwój runa oraz spalanie biomasy
- na początku okresu obowiązywania planu
- powtórzenie po 4-5 latach w przypadku stwierdzenia obecności dużych osobników tego gatunku

Usunięcie odpadów (głównie gruz i opakowania plastikowe)

- zebranie wszystkich odpadów z niewielkiej przyzmy na granicy lasu oraz rozproszonych w sąsiedztwie, na powierzchni około 20 m²
- wywiezienie odpadów poza obręb siedliska i utylizacja

Ustawienie tablicy informującej o granicy obszaru Natura 2000 i zakazie wysypywania odpadów



Zmiana zapisów SDF

Typy siedlisk wymienione w załączniku I Dyrektywy siedliskowej

Kod	PF	NP	Pokrycie [ha]	Jaskinie [liczba]	Jakość danych G/M/P
6430			0,42		G
6510			10,47		G
91E0			114,11		G

plany zadań ochronnych
Natura 2000
2017-2022

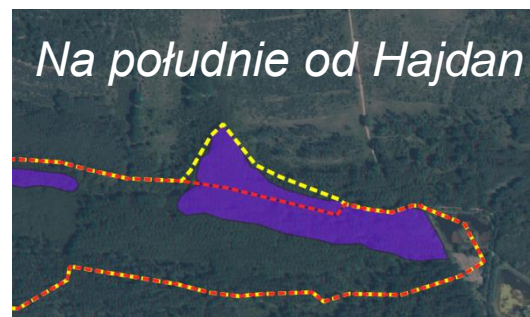
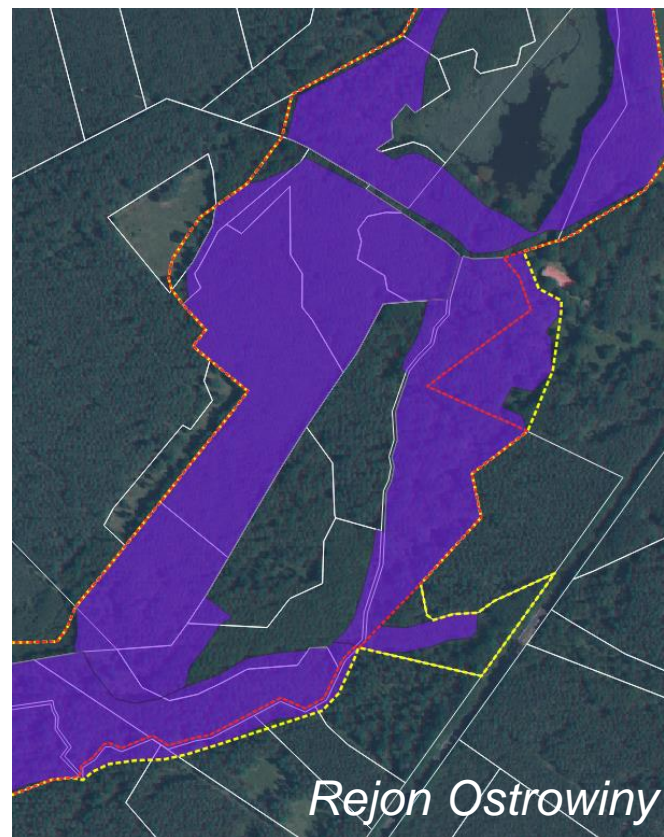
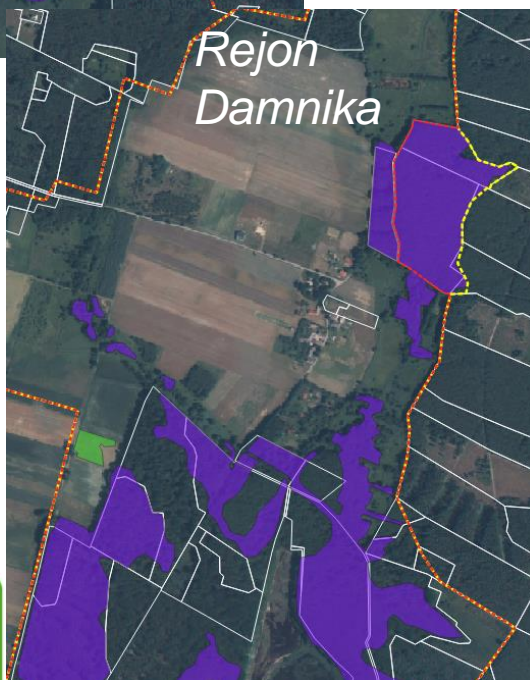
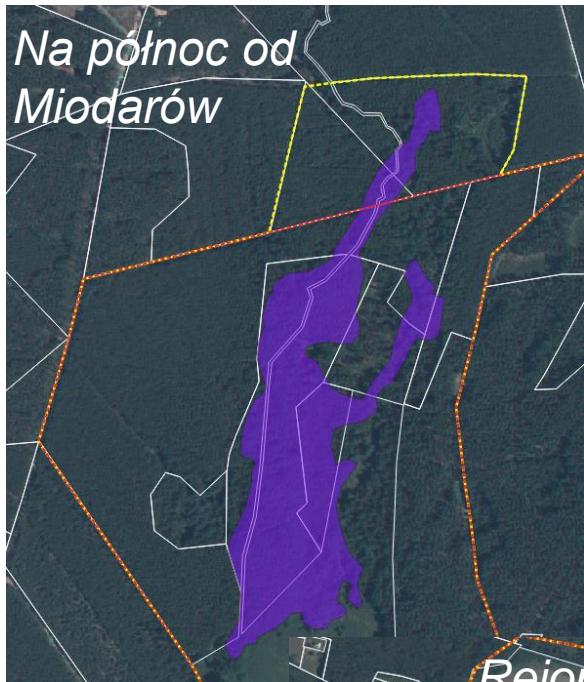


Ocena obszaru

Kod	A/B/C/D	A/B/C		
	Reprezentatywność	Powierzchnia względna	Stan zachowania	Ocena ogólna
6430	A -> C	A -> C	B	C
6510	B -> C	B -> C	B	C
91E0	A	C	A -> B	B

Propozycje zmiany granicy obszaru

plany zadań ochronnych
Natura 2000
2017-2022



REGIONALNA
DYREKCJA
OCHRONY
ŚRODOWISKA
WE WROCŁAWIU

Spełniamy wymagania EMAS – zarządzamy urzędem efektywnie, oszczędnie i prośrodowiskowo



EMAS
Zweryfikowany system
zarządzania
środowiskowego
PL 3.02.006-03



REGIONALNA
DYREKCJA
OCHRONY
ŚRODOWISKA
WE WROCŁAWIU

*Łęg jesionowo-olszowy nad nieuregulowanym
fragmentem Oleśnicy – proponowany rezerwat
„Brzezinka”*

Spełniamy wymagania EMAS – zarządzamy urzędem efektywnie, oszczędnie i prośrodowiskowo

