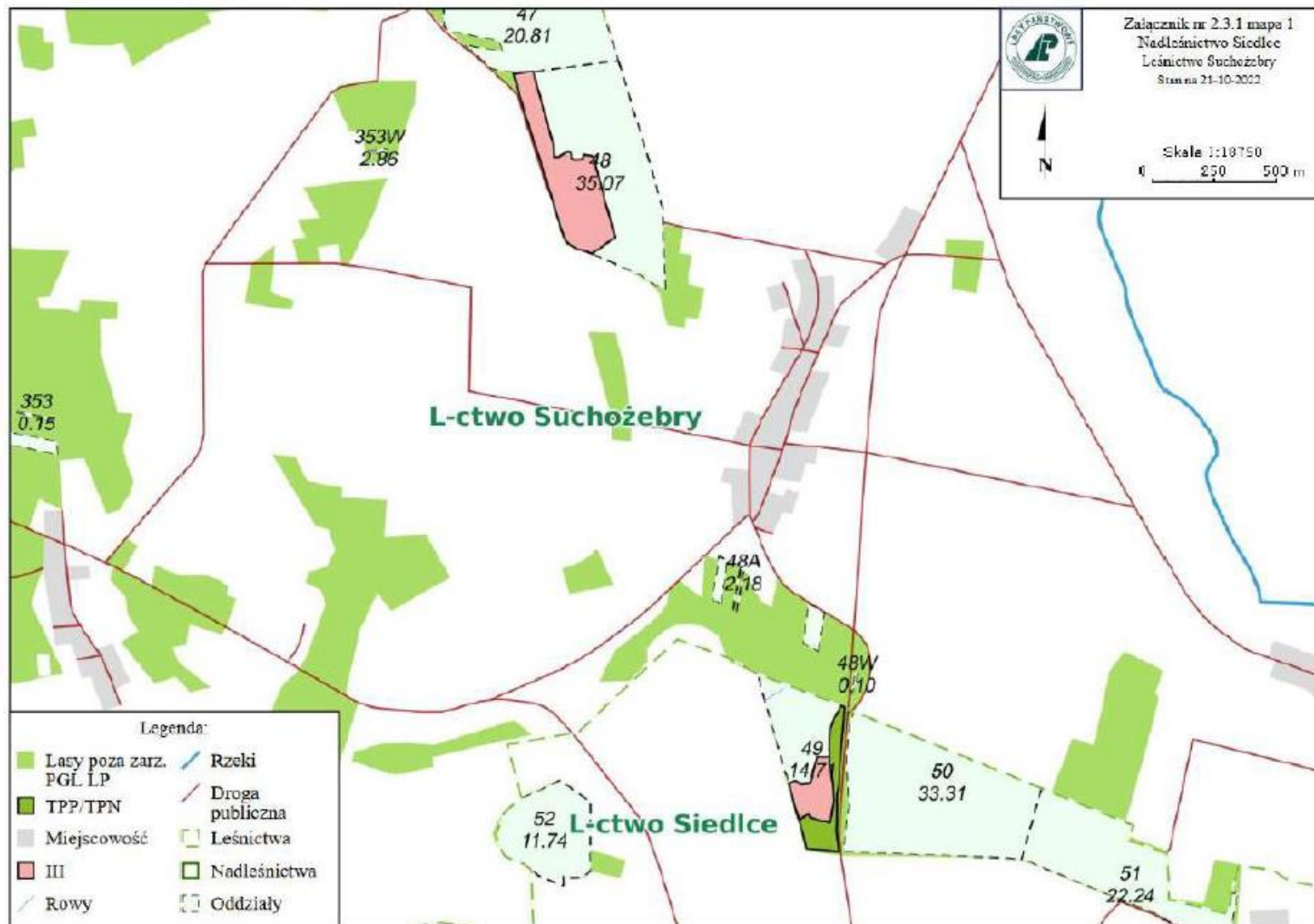


## Załącznik nr 2.3.1.- Charakterystyka Leśnictwa w zakresie pozyskania drewna

### Leśnictwo: 06.Suchożebry

---

Udział (m3) drewna iglastego [%]	55	%
Udział (m3) drewna optymalnego do pozyskania w technologii maszynowej [%]	0	%
Udział (m3) rębni pierwszych w cięciach rębnych ogółem [%]	13	%
Udział (m3) drewna pozyskiwanego z pozycji ze współczynnikiem > 1 [%]	0	%
Udział (m3) drewna zerwanego ze współczynnikiem > 1 [%]	0	%
Udział (m3) drewna kłodowanego (WK) iglastego w drewnie W iglastym [%]	100	%
Udział (m3) S2 krótkiego (poniżej 1,5 mb) w S2 [%]	6	%

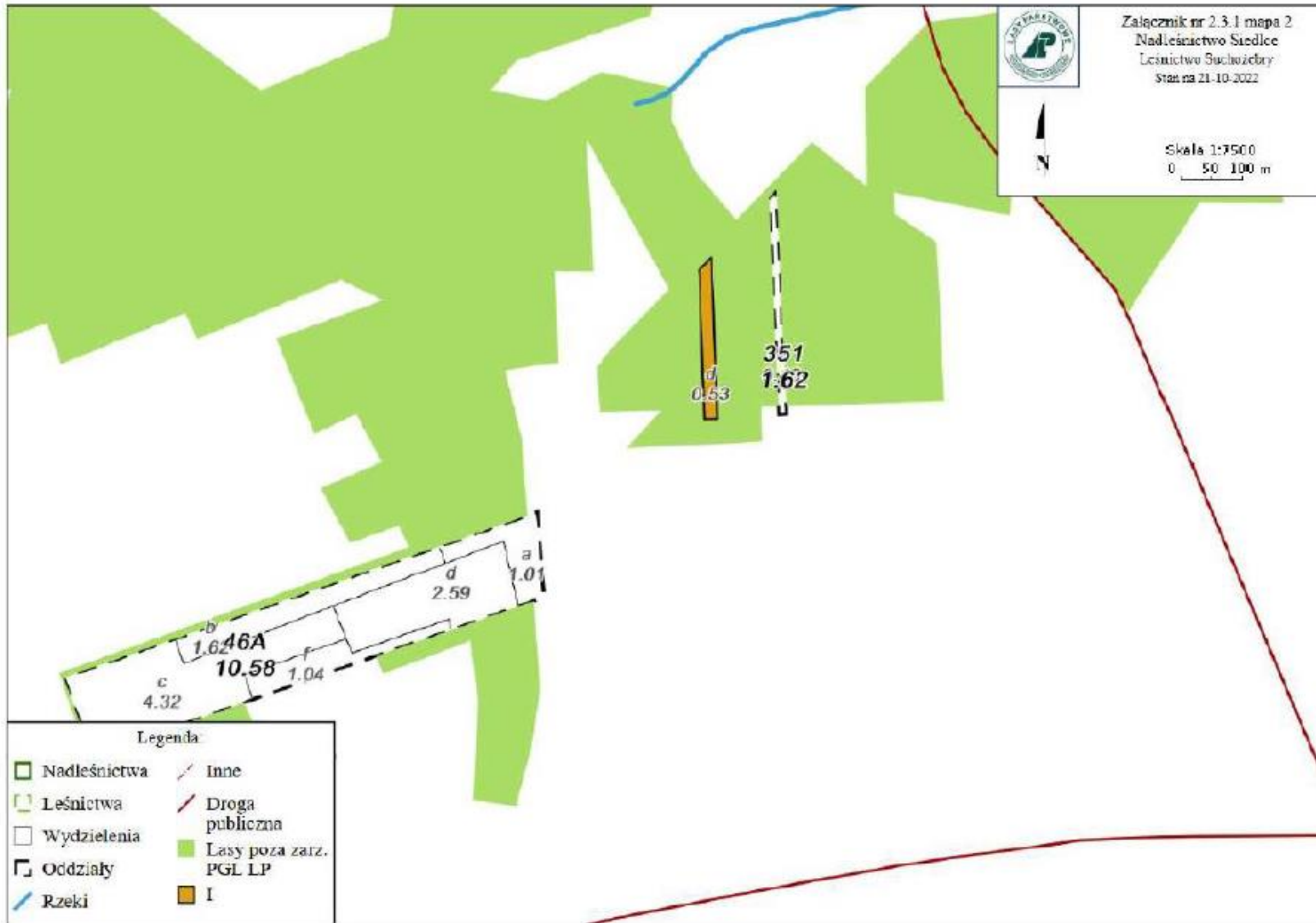


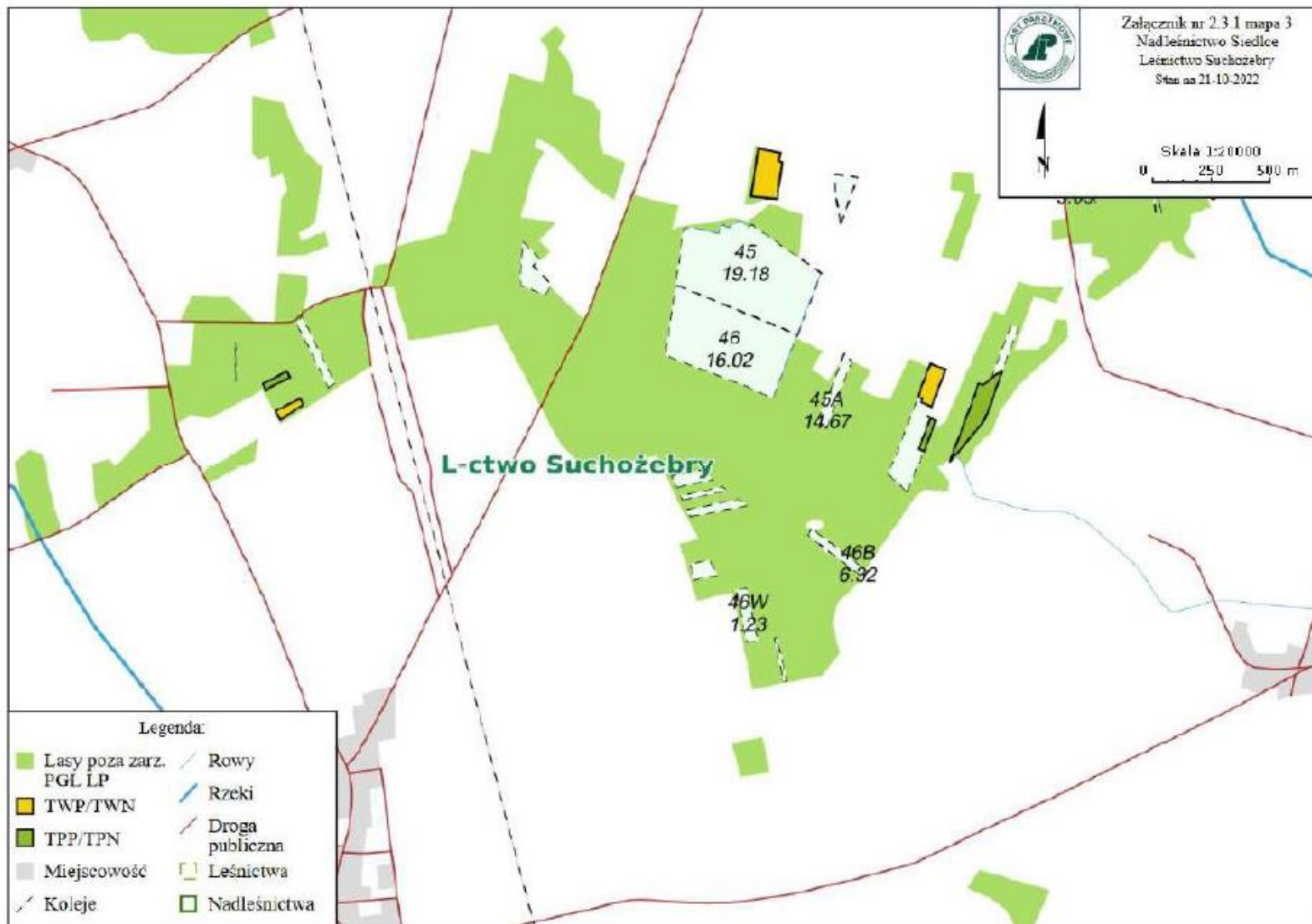


Załącznik nr 2.3.1 mapa 2  
Nadleśnictwo Siedlice  
Leśnictwo Suchyżebra  
Stan na 21-10-2022



Skala 1:7500  
0 50 100 m



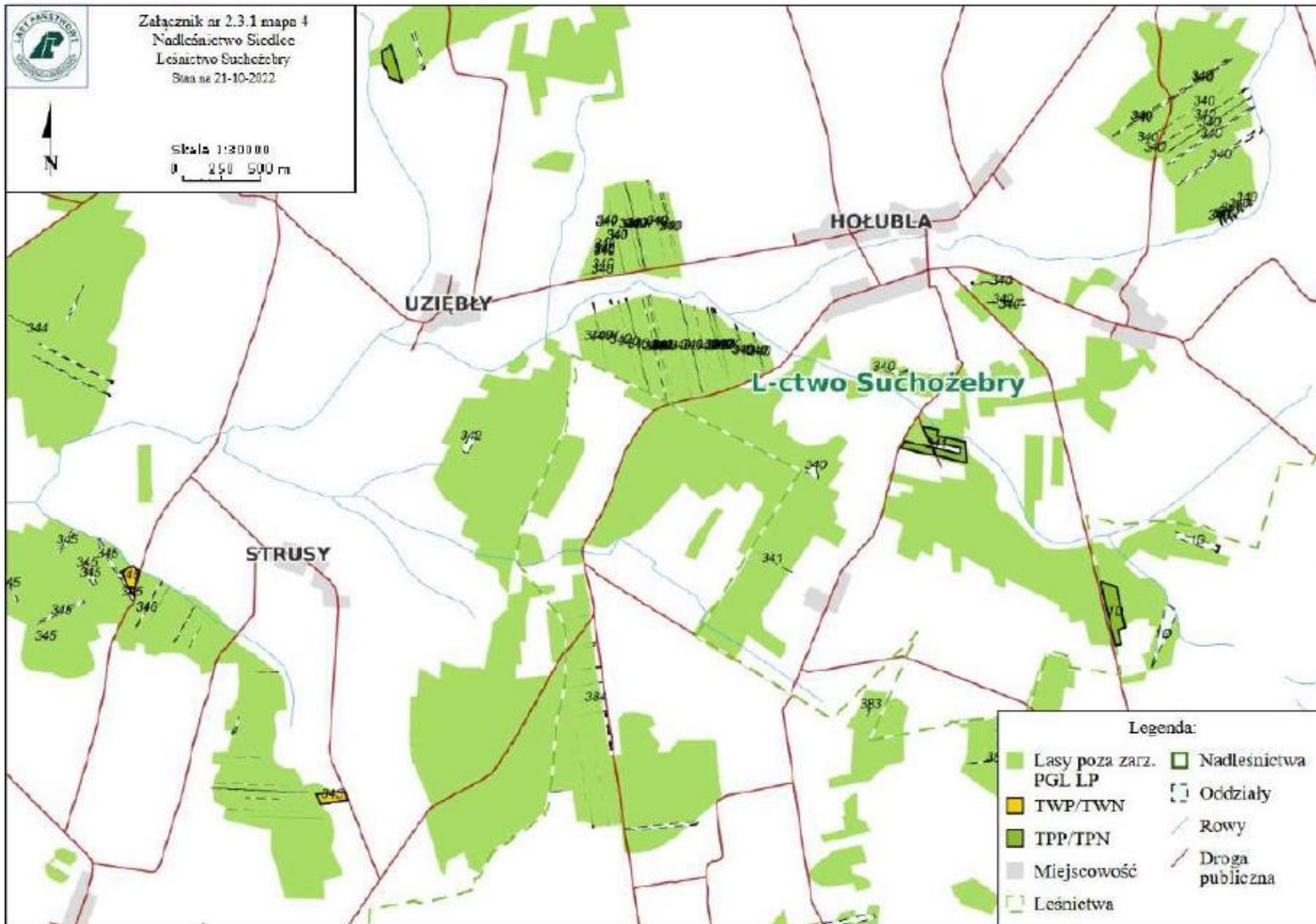




Załącznik nr 2.3.1 mapy 4  
Nadleśnictwo Siedlec  
Leciaństwo Suchożebry  
Stan na 21-10-2022



Skala 1:30000  
0 250 500 m





Załącznik nr 2.3.1 mapa 5  
Nadleśnictwo Siedlce  
Leśnictwo Suchozębny  
Stan na 21-10-2022



skala 1:7500  
0 50 100 m

3371  
5.01

b  
03

m  
0,35

g  
39

CZARNOTY

a  
1,45

Legenda:

- |                        |                 |
|------------------------|-----------------|
| Nadleśnictwa           | TPP/IPN         |
| Leśnictwa              | Miejscowość     |
| Wydzienia              | Rowy            |
| Oddziały               | Inne            |
| Lasy poza zarz. PGL LP | Droga publiczna |