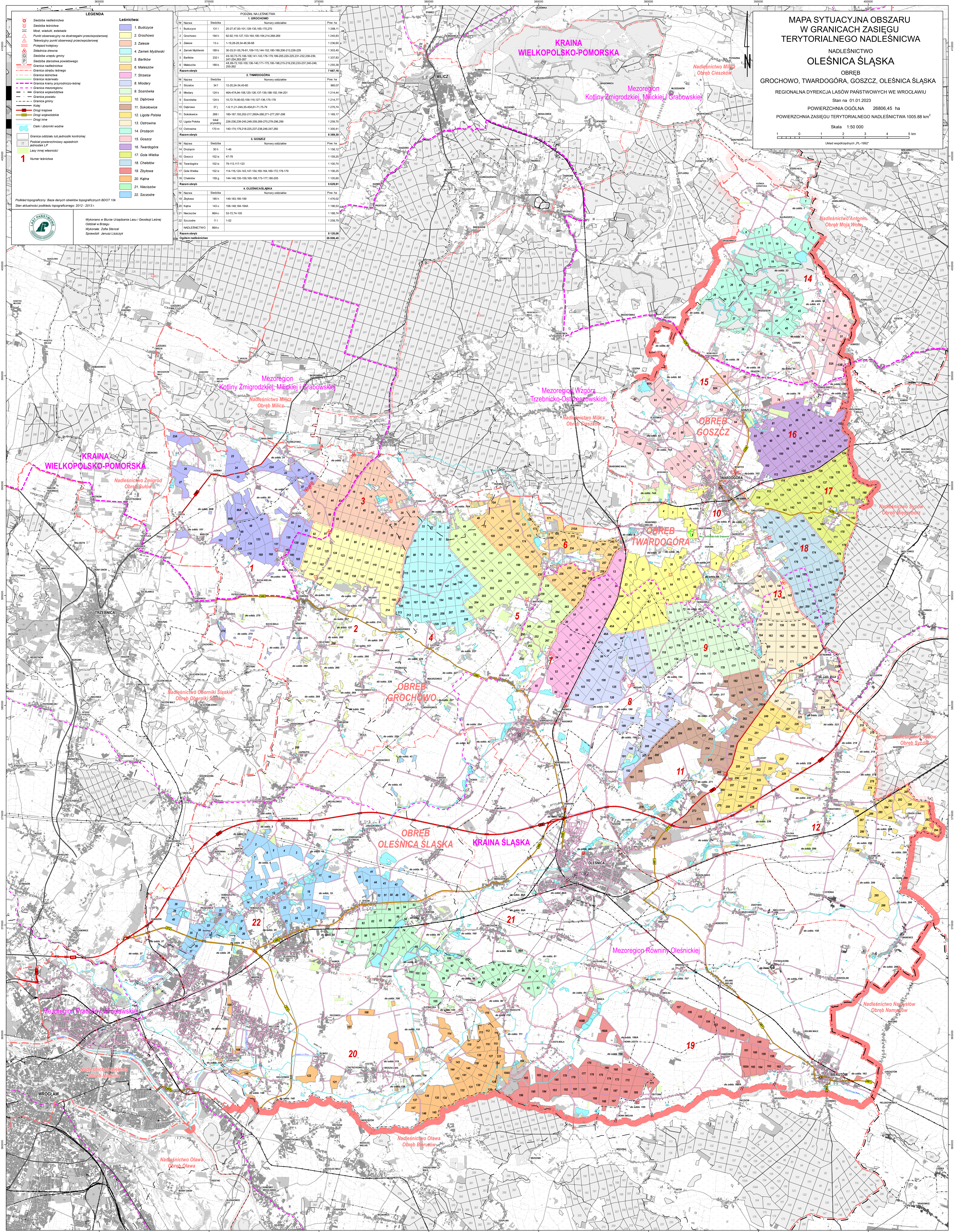


MAPA SYTUACYJNA OBSZARU
W GRANICACH ZASIĘGU
TERYTORIALNEGO NADLEŚNICTWA
NADLEŚNICTWO
OLEŚNICA ŚLĄSKA
OBREB
GROCHOWO, TWARDOGÓRA, GOSZCZ, OLEŚNICA ŚLĄSKA
REGIONALNA DYREKCYJA LASÓW PAŃSTWOWYCH W WROCLAWIU
Stan na 01.01.2023
POWIERZCHNIA OGÓLNA 26806,45 ha
POWIERZCHNIA ZASIĘGU TERYTORIALNEGO NADLEŚNICTWA 1005,88 km²
Skala 1:50 000
Układ współrzędnych PL-1992



LEGENDA

- Symbol: Siećba nadleśnicza
- Symbol: Most wiadukt, estakada
- Symbol: Punkt obsekwencyjny na dostępnym przewidywanym
- Symbol: Nieznany punkt obsekwencyjny przewidywany
- Symbol: Przejazd kolejowy
- Symbol: Szlak turystyczny
- Symbol: Siećba starostwa powiatowego
- Symbol: Siećba nadleśnicza
- Symbol: Granica obszaru lasowego
- Symbol: Granica lasistyczna
- Symbol: Granica lasu przyrodniczo-leśnej
- Symbol: Granica mezoregionu
- Symbol: Granica powiatu
- Symbol: Granica gminy
- Symbol: Kolej
- Symbol: Droga krajowa
- Symbol: Droga wojewódzka
- Symbol: Droga powiatowa
- Symbol: Ciek i zbiorniki wodne
- Symbol: Granica oddziału lub jednostki kontynualnej
- Symbol: Podział powiatowy/wojewódzki/ państwowy LP
- Symbol: Lasy emisyjnie
- Symbol: 1 Numer nadleśnicza

PODZIAŁ NA LEŚNICTWA

Nr	Nazwa	Składowa	Numer obszarowy	Pow. ha
1. GROCHOWO				
1	Budzyń	131 h	20-27,47,89-101,128-136,156-170,270	1 286,11
2	Grochowo	194 h	82-92,116-127,153-164,190-194,214,269-269	1 243,83
3	Zalesie	13 o	1-19,26-29,34-41,56-68	1 236,90
4	Zamek Myśliwski	189 h	30-33,51,65,76-81,109-115,144-162,180-189,200-213,229-229	1 303,40
5	Barłów	252 l	43-49,72,73,76,79,104-113,117,118,179,190-206,209,220,221,222,238-338,247-254,263-267	1 337,83
6	Maleszew	189 h	41,69,72,103-116,136-143,171-176,199-199,215-219,230,233-237,240-246,259-262	1 236,59
7	Strzelce	13 o	1-19,26-29,34-41,56-68	1 242,74
2. TWARDOGÓRA				
1	Twardogóra	34 l	12-20,24-34,45-60	980,07
2	Młody	124 k	46-47,49-58,108,120,131,133-136,169,192,194-201	1 214,44
3	Susznica	124 k	10,72,74,80-93,109,119,127-136,176-178	1 214,77
4	Dębowa	37 l	1,4,11,21-24,34-35,46-61,71,75-79	1 279,74
5	Susznica	268 l	190-197,198,202-217,260-266,271-277,297,298	1 169,17
6	Ląka Polska	190 h	226-229,236-245,248-259,269,270,278,296,299	1 259,79
7	Ostrowina	170 h	143-174,179,218-225,237-238,246-247,260	1 300,41
8	Goszcz	13 o	1-19,26-29,34-41,56-68	8 289,30
3. GOSZCZ				
1	Goszcz	30 h	1,46	1 158,12
2	Goszcz	102 k	47-78	1 159,20
3	Twardogóra	102 k	79-113,117-123	1 100,74
4	Gole Wielkie	102 k	114-116,124-143,147-154,160-164,169-172,176-179	1 106,25
5	Chełmów	199 g	144-146,150-159,165-168,173-177,180-205	1 105,90
4. OLEŚNICA ŚLĄSKA				
1	Złotawa	185 h	149-163,185-189	1 478,02
2	Kąpa	143 o	106-168,184-184	1 196,53
3	Niechcisz	86A o	53-72,74-105	1 168,74
4	Susznica	11 l	1-2	1 259,79
NADLEŚNICTWO				
				1 120,00
Opis nadleśnictwa				26 806,45

Podział topograficzny: Baza danych obiektów topograficznych BOOT 10k
Stan aktualności podziału topograficznego: 2012 - 2013 r.

Wykonano w Biurze Urządzania Lasu i Geodezji Leśnej
Opole i Bielski
Wykonano: Zofia Stancel
Sprawdził: Janusz Łuczajski