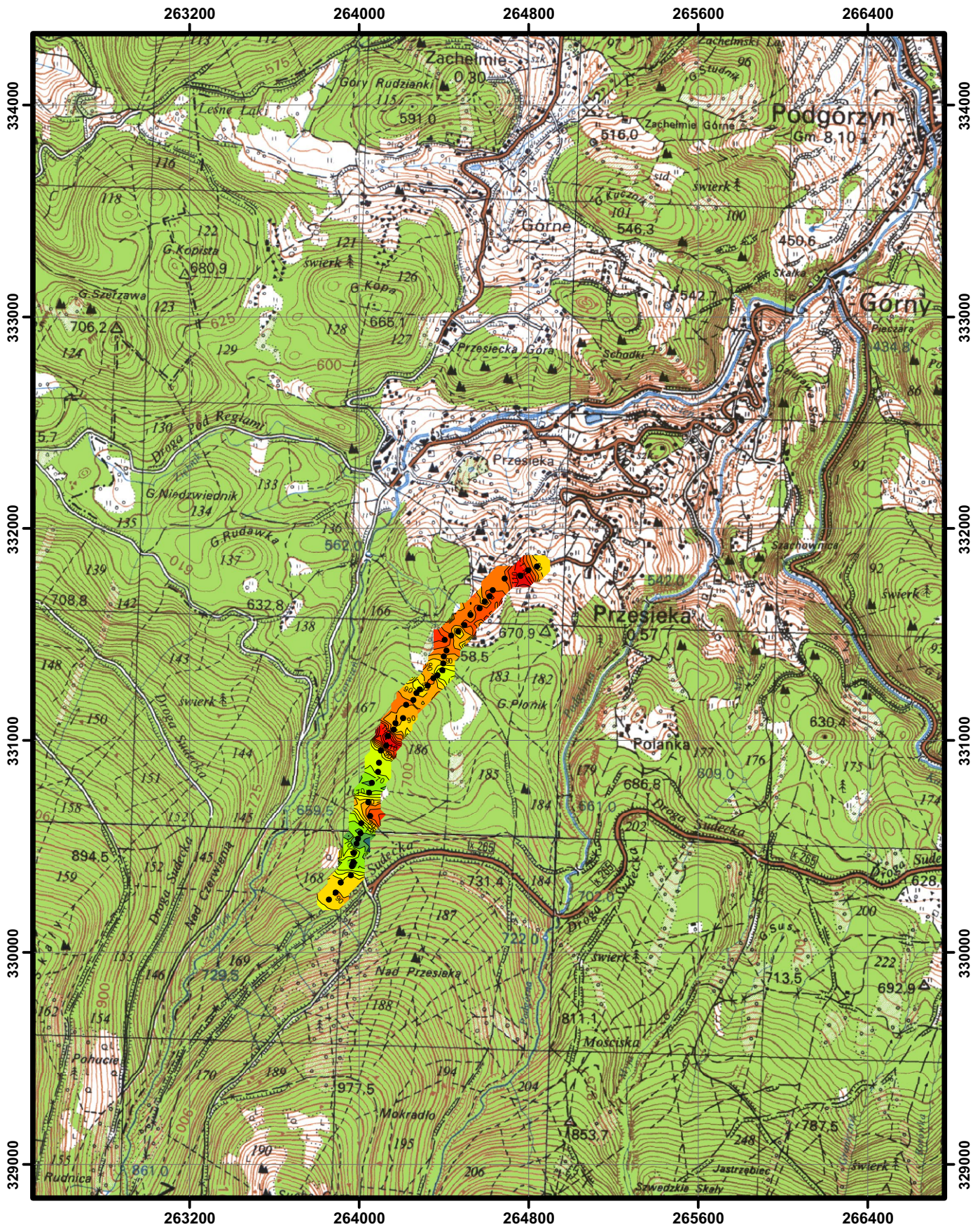
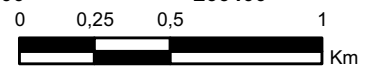


Wyniki badań radiometrycznych wzdłuż profili w miejscowości Przesieka Mapa mocy dawki naturalnego promieniowania gamma



Układ współrzędnych "1992"
Skala mapy topograficznej 1: 25 000



Legenda:

- - punkt pomiarowy



DR [nGy/h]

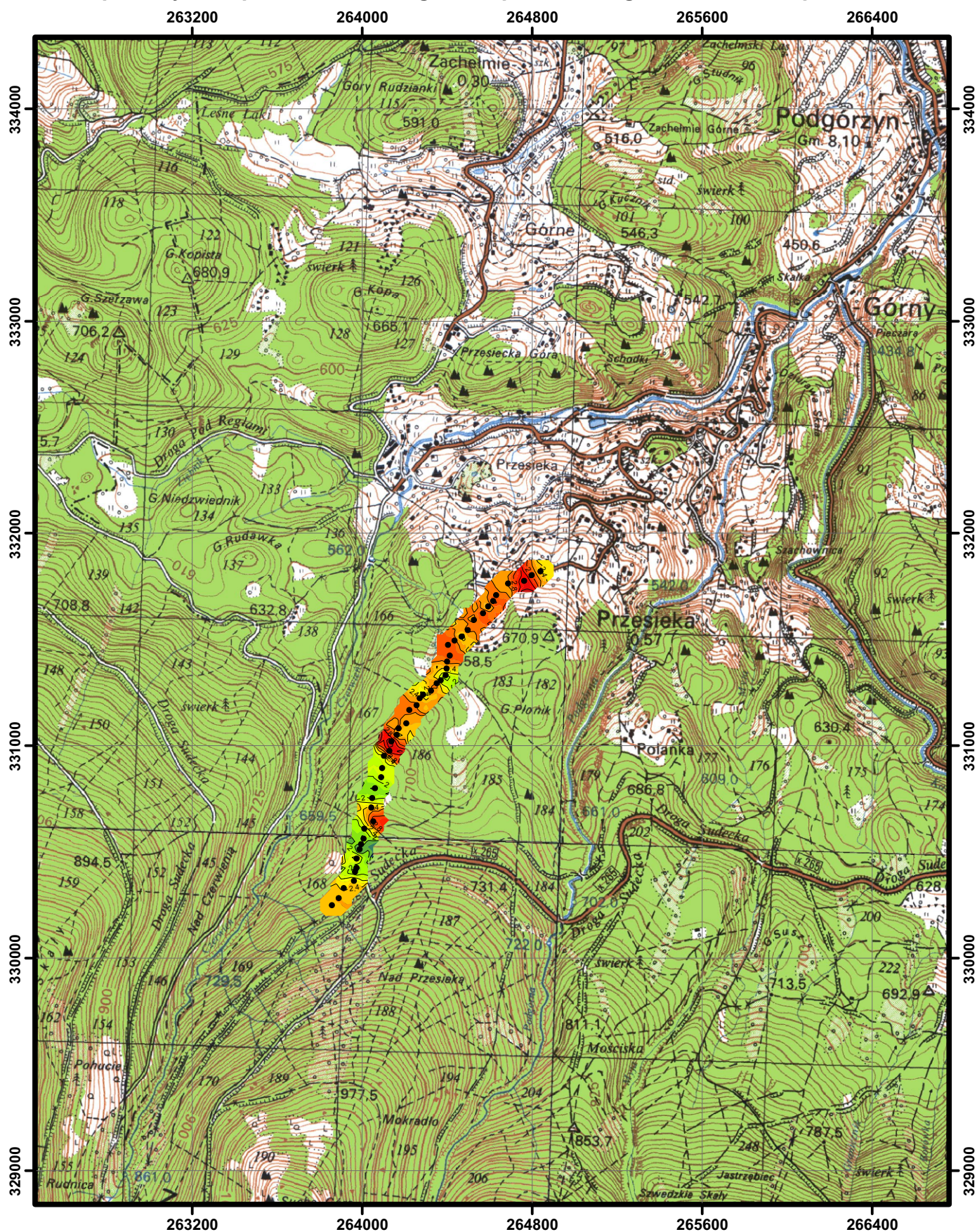
"Młode strefy tektoniczne a warunki geotermalne w Sudetach w świetle badań geochronologicznych, strukturalnych i termometrycznych - etap I"

Sporządził:
Olga Rosowiecka
Katarzyna Sobień

Państwowy Instytut Geologiczny-
Państwowy Instytut Badawczy
ul. Rakowiecka 4
00-975 Warszawa

Zał. 8.12.a

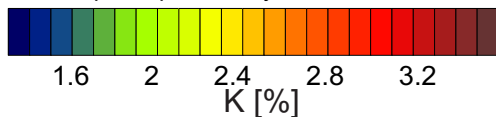
Wyniki badań radiometrycznych wzdłuż profili w miejscowości Przesieka Mapa natężenia promieniowania gamma przeliczonego na zawartość potasu



Układ współrzędnych "1992"
Skala mapy topograficznej 1: 25 000

Legenda:

- - punkt pomiarowy



"Młode strefy tektoniczne a warunki geotermalne w Sudetach w świetle badań geochronologicznych, strukturalnych i termometrycznych - etap I"

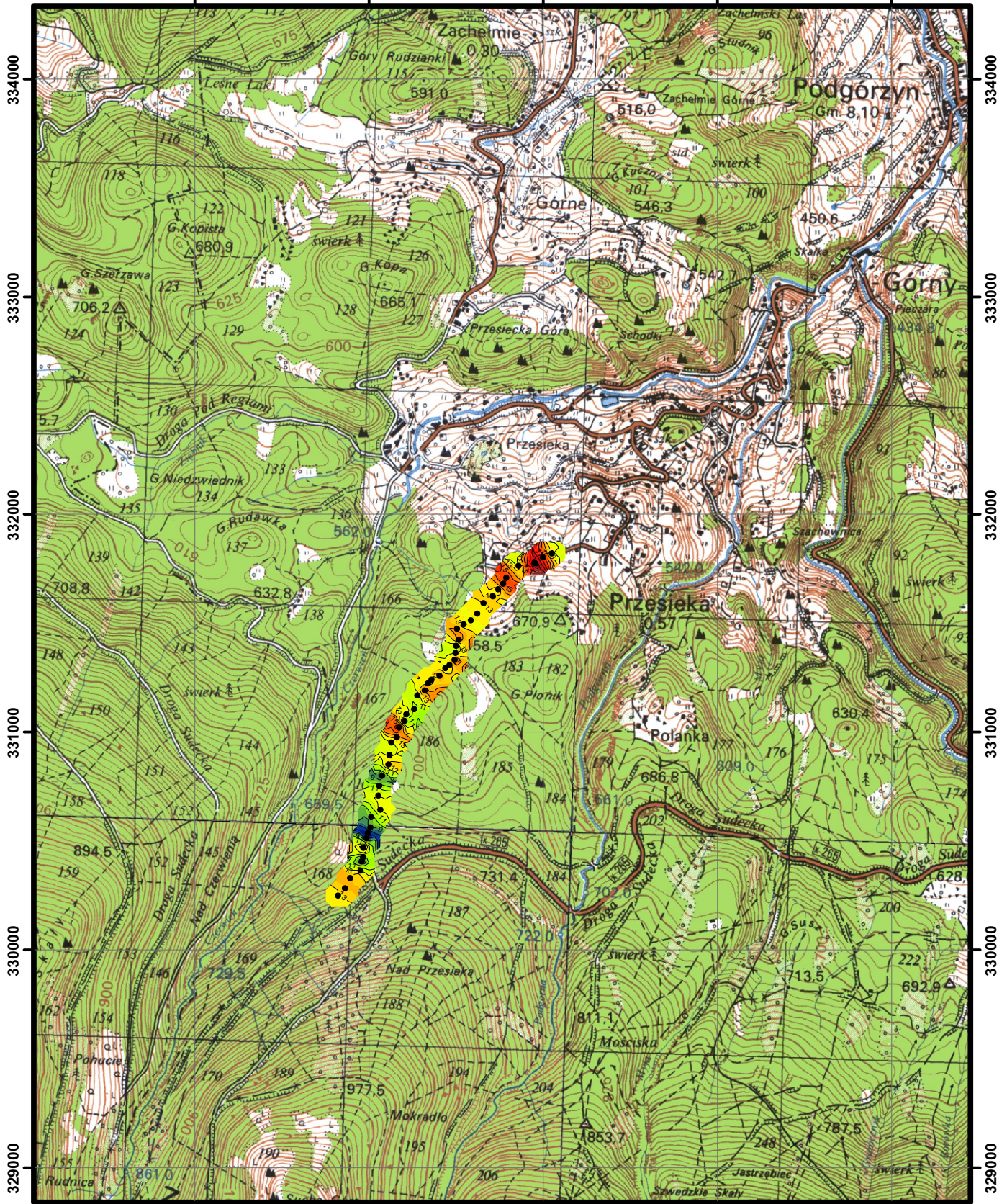
Sporządził:
Olga Rosowiecka
Katarzyna Sobień

Państwowy Instytut Geologiczny-
Państwowy Instytut Badawczy
ul. Rakowiecka 4
00-975 Warszawa

Zał. 8.12.b

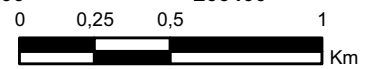
Wyniki badań radiometrycznych wzdłuż profili w miejscowości Przesieka Mapa natężenia promieniowania gamma przeliczonego na zawartość toru

263200 264000 264800 265600 266400



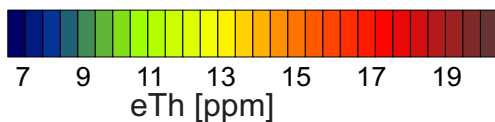
334000 333000 332000 331000 330000 329000

Układ współrzędnych "1992"
Skala mapy topograficznej 1: 25 000



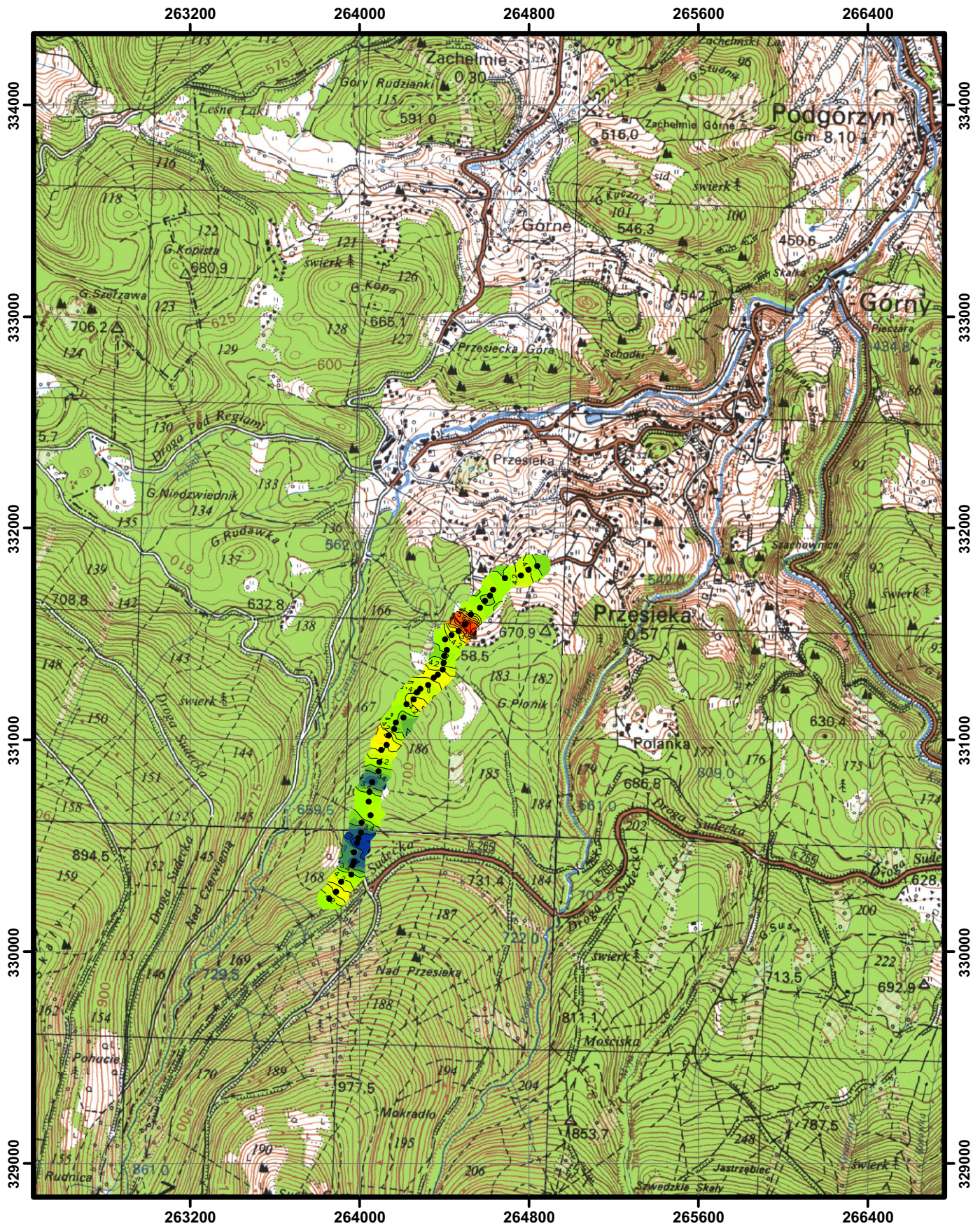
Legenda:

- - punkt pomiarowy



"Młode strefy tektoniczne a warunki geotermalne w Sudetach w świetle badań geochronologicznych, strukturalnych i termometrycznych - etap I"	Sporządził: Olga Rosowiecka Katarzyna Sobień
Państwowy Instytut Geologiczny- Państwowy Instytut Badawczy ul. Rakowiecka 4 00-975 Warszawa	Zał. 8.12.c

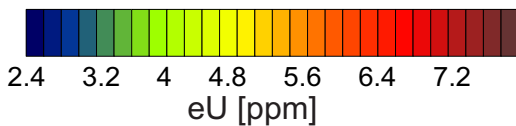
Wyniki badań radiometrycznych wzdłuż profili w miejscowości Przesieka Mapa natężenia promieniowania gamma przeliczonego na zawartość uranu



Układ współrzędnych "1992"
Skala mapy topograficznej 1: 25 000

Legenda:

- - punkt pomiarowy



"Młode strefy tektoniczne a warunki geotermalne w Sudetach w świetle badań geochronologicznych, strukturalnych i termometrycznych - etap I"

Sporządził:
Olga Rosowiecka
Katarzyna Sobień

Państwowy Instytut Geologiczny-
Państwowy Instytut Badawczy
ul. Rakowiecka 4
00-975 Warszawa

Zał. 8.12.d