

KM  
WI

KONFERENCJA  
MIASTA  
W INTERNECIE

22-23 czerwca 2022 r.

Warszawa  
Hotel Airport Okęcie

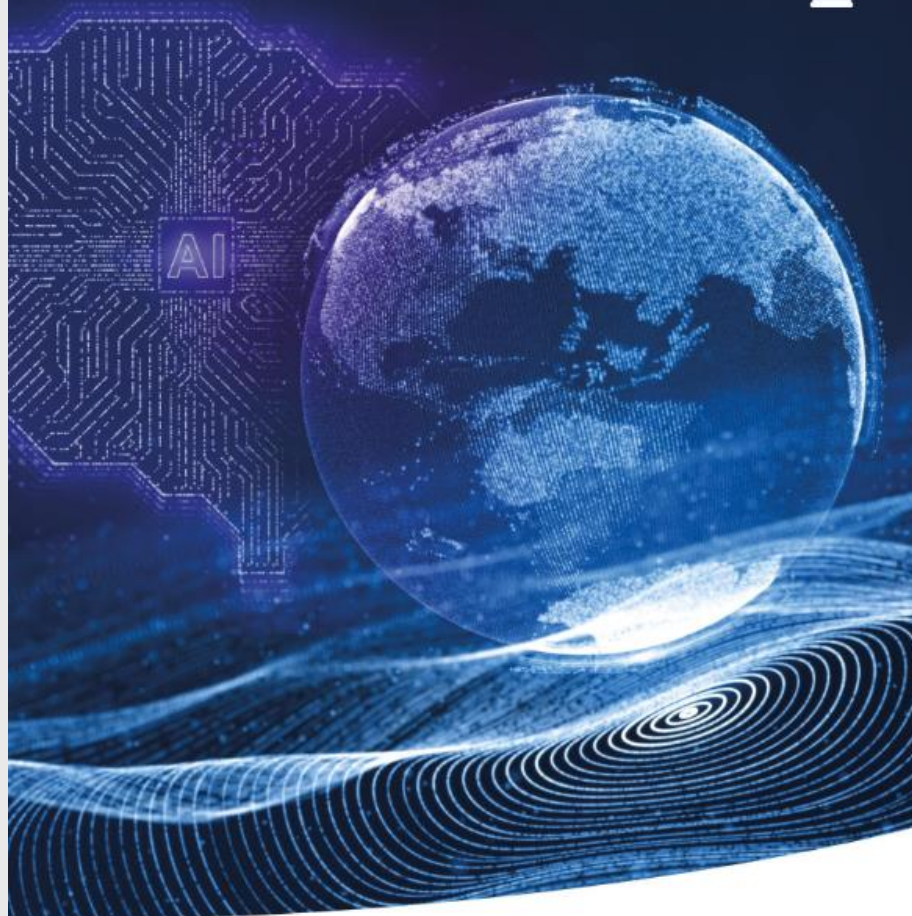


# INICJATYWY CENTRALNE WSPIERAJĄCE ROZWÓJ TECHNOLOGICZNY MIAST I GMIN

SYLWIA STEFANIAK

EKSPERTKA

WYDZIAŁ PROJEKTÓW INNOWACYJNYCH  
DEPARTAMENT TOŻSAMOŚCI CYFROWEJ  
KANCELARIA PREZESA RADY MINISTRÓW



Strategiczny program badań naukowych i prac rozwojowych  
**Zaawansowane technologie informacyjne,  
telekomunikacyjne i mechatroniczne INFOSTRATEG**

Portal integrujący usługi smart city wraz z inicjalnymi aplikacjami opartymi o sztuczną inteligencję i Internet Rzeczy, które będą wspomagały zarządzanie JST na poziomie biznesowym poprzez algorytmiczną wizualizację i zarządzanie danymi pochodzącymi z tych aplikacji

Platforma wsparcia w zarządzaniu dostawami wody i obsługą klienta w tym zakresie przez spółki wodociągowe należące do jednostek samorządu terytorialnego (JST)

Platforma umożliwiająca stworzenie cyfrowego bliźniaka (ang. digital twin), który zapewni inteligentny model działania miast i gmin

Platforma asystencka wspierająca działanie jednostek samorządu terytorialnego (JST) w zakresie realizacji wybranych zadań administracyjnych



CITY PORTAL  
EN ET DA

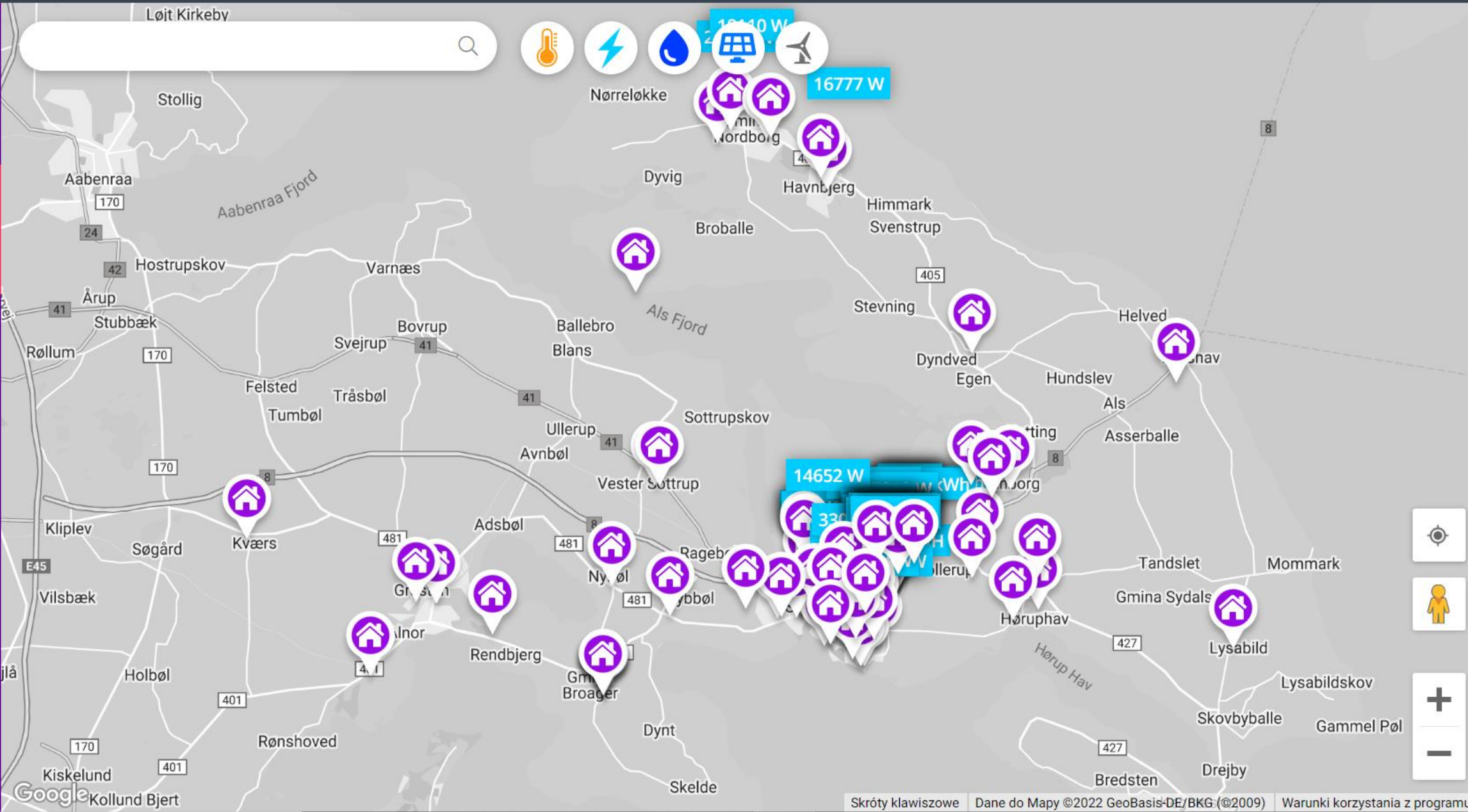
ENERGY

MOBILITY

WEATHER

PUBLIC DATA

MY DATA



# Zamówienie publiczne

Nazwa zamówienia

**PN-10/2022 Przeprowadzenie badania „W drodze ku doskonałości cyfrowej” – badania rynku w gotowości wdrożenia, poziomu wiedzy i wykorzystania nowych technologii (sztuczna inteligencja, Internet rzeczy, e-usługi) w jednostkach samorządu terytorialnego, administracji centralnej, spółkach skarbu państwa, małych i średnich przedsiębiorstwach**

Status zamówienia:

**Aktualne**

Numer zamówienia:

**PN-10/2022**

Data rozpoczęcia:

**15.03.2022 11:00**

Jednostka publikująca:

**Kancelaria Prezesa Rady Ministrów**

Rodzaj ogłoszenia:

**Ogłoszenie o zamówieniu**

Tryb zamówienia:

**Przetarg nieograniczony**

Opis zamówienia:

**1.Postępowanie prowadzone w trybie przetargu nieograniczonego na przeprowadzenie badania „W drodze ku doskonałości cyfrowej” – badania rynku w gotowości wdrożenia, poziomu wiedzy i wykorzystania nowych technologii (sztuczna inteligencja, Internet**



# Portal sztucznej inteligencji

MENU ▾



## Czym jest sztuczna inteligencja?

Prawidłowe zdefiniowane sztucznej inteligencji jest podstawą, która wyznacza dalsze kroki działań.

[DOWIEDZ SIĘ WIĘCEJ](#)



Biznes



Edukacja



Administracja publiczna

## Polityka dla rozwoju sztucznej inteligencji w Polsce od roku 2020

Ekosystem AI w Polsce

AI w Europie

AI na świecie

# Polityka dla rozwoju sztucznej inteligencji w Polsce od roku 2020

„Polityka dla rozwoju sztucznej inteligencji w Polsce od roku 2020” opisuje działania, które Polska powinna wdrożyć i cele, które powinna osiągnąć w perspektywie krótkoterminowej (do 2023 r.), średnioterminowej (do 2027 r.) i długoterminowej (po 2027 r.), mające służyć rozwojowi polskiego społeczeństwa, polskiej gospodarki i polskiej nauki w obszarze sztucznej inteligencji (ang. Artificial Intelligence, „AI”).

Wszystkie cele i narzędzia są podzielone na sześć obszarów:

1. **AI i społeczeństwo** – działania, które mają uczynić z Polski jednego z większych beneficjentów gospodarki opartej na danych, a z Polaków – społeczeństwo świadome konieczności ciągłego podnoszenia wiedzy i umiejętności, w tym kompetencji cyfrowych.
2. **AI i innowacyjne firmy** – działania, których celem jest wspieranie polskich przedsiębiorstw AI, tworzenie mechanizmów finansowania ich rozwoju, zwiększanie ilości zamówień, współpraca start-upów z rządem i wdrażanie nowych, prorozwojowych regulacji (piaskownic cyfrowych).
3. **AI i nauka** – działania wspierające polskie środowisko naukowe i badawcze w projektowaniu

<https://www.gov.pl/web/ai/ekosystem-ai-w-polsce>

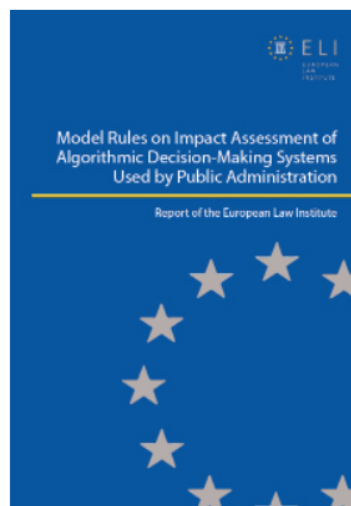


# Sektor publiczny

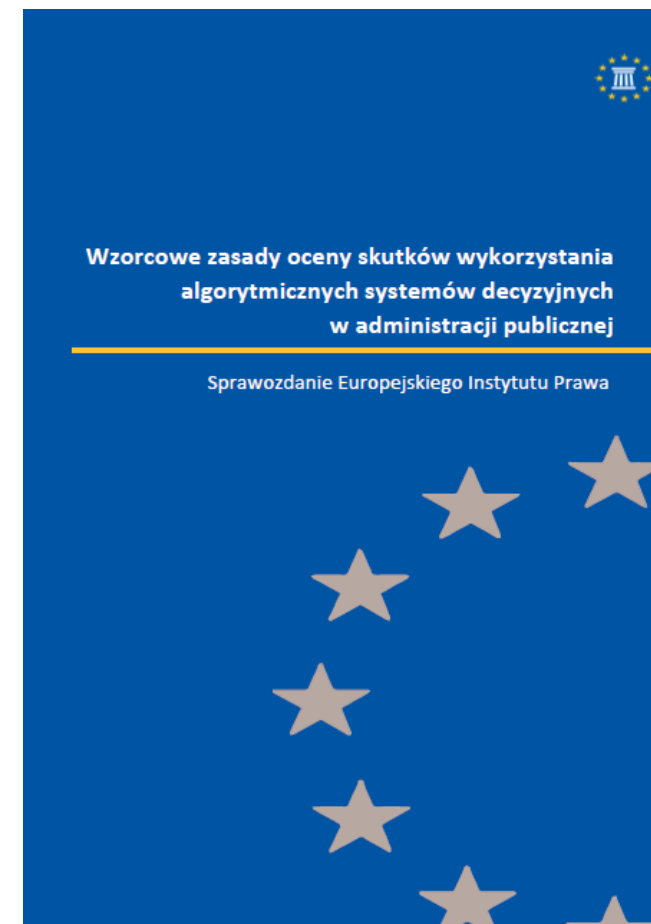
Na poniższej stronie znajdą Państwo publikacje związane z rozwiązaniami innowacyjnymi w zakresie sektora publicznego



[Sztuczna Inteligencja i automatyczne podejmowanie decyzji – wytyczne dla sektora publicznego](#)



[Model Rules on Impact Assessment of Algorithmic Decision-Making Systems Used by Public Administration](#)



# Baza innowacji publicznych

📅 04.05.2022

**Baza innowacji publicznych ma na celu sprawdzenie skali zastosowania nowych technologii w jednostkach samorządu terytorialnego, jednostkach naukowych i podmiotach administracji centralnej oraz wymianę doświadczeń pomiędzy tymi jednostkami. Podziel się swoim doświadczeniem z innymi!**





# Mapa innowacji

Wpisz czego szukasz

[Pokaż filtry](#) ▾

Liczba elementów: **101**

Nazwa projektu	AI / IoT	Województwo	Miejscowość	Akcje
Inteligentne znaki drogowe do adaptacyjnego sterowania ruchem pojazdów	AI	Pomorskie	Gdańsk	<a href="#">zobacz szczegóły</a>
Pomiar poziomu wody w rzekach wraz z systemem alarmowania	IoT	Podkarpackie	Przemyśl	<a href="#">zobacz szczegóły</a>
Inteligentny system parkowania	IoT	Mazowieckie	Podkowa Leśna	<a href="#">zobacz szczegóły</a>
Inteligentne wodomierze	IoT	Mazowieckie	Podkowa Leśna	<a href="#">zobacz szczegóły</a>

Grupa robocza ds. sztucznej  
inteligencji (GRAI)

# Grupa robocza ds. sztucznej inteligencji (GRAI)

- > Podgrupa ds. badań, innowacyjności i wdrożeń
- > Podgrupa ds. ram polityki
- > Podgrupa ds. globalnego zasięgu
- > Podgrupa ds. zdrowia
- > Podgrupa ds. sektora finansowego
- > Podgrupa ds. danych
- > Podgrupa ds. umiejętności cyfrowych
- > Podgrupa ds. etyki i prawa
- > Podgrupa ds. transportu i mobilności
- > Podgrupa ds. środowiska
- > Podgrupa ds. energetyki

**Grupa Robocza ds. Sztucznej Inteligencji (GRAI) została utworzona z myślą o wskazaniu działań służących zapewnieniu w Polsce odpowiednich warunków dla rozwoju zastosowań AI zarówno w sektorach prywatnym i publicznym, a także w prowadzeniu badań naukowych.**





# Lista 25 kandydatów na EDIH-y, czyli Europejskie Huby Innowacji Cyfrowych

1 kwietnia 2021



- Poznaliśmy 25 organizacji, które mają szansę zostać European Digital Innovation Hubs.
- Teraz kandydaci do 27 kwietnia muszą złożyć swoje aplikacje w Komisji Europejskiej.
- Na polskiej liście są m.in. Smart Secure Networks, Katowicka Specjalna Strefa Ekonomiczna czy Centrum Promocji Innowacji i Rozwoju. Poniżej publikujemy pełne wyniki krajowego I etapu postępowania.



# Showroom Innowacji IoT

Śląski Klaster Internetu Rzeczy SINOTAIC inauguruje funkcjonowanie pierwszego Krajowego Showroomu Innowacji IoT w Katowicach.

To unikalne na skalę Polski przedsięwzięcie zostało zainicjowane przez Śląski Klaster Internetu Rzeczy SINOTAIC i będzie pierwszą cyber-fizyczną przestrzenią, w której prezentowane będą polskie rozwiązania w obszarze IoT, ze szczególnym uwzględnieniem technologii dla Smart City.

Showroom powstaje przy wsparciu Miasta Katowice, które doceniają znaczenie współpracy pomiędzy samorządem i liderami technologii jutra, stąd zacieśnienie relacji z Klastrem w ramach nowego projektu.

„Katowice działają w zakresie wspierania nowych technologii na wielu obszarach. Od kilku lat w mieście rozwijane są rozwiązania z zakresu inteligentnych miast, takie jak Katowicki Inteligentny System Monitoringu i Analizy, system informacji o jakości powietrza AWAIR, oświetlenie nadążne w parkach, czy rozwiązania w zakresie sharingu w usługach transportowych. Cieszę się, że wynik krajowej preselekcji daje projektowi utworzenia w naszym mieście Europejskiego Hubu Innowacji Cyfrowych szansę na ostateczne powodzenie na poziomie europejskim. Showroom jest jedną z propozycji, które pozwolą w atrakcyjny sposób prezentować najnowszą ofertę firm technologicznych, często skierowaną do samorządów. Taka inicjatywa stawia Katowice w pierwszym szeregu miast otwartych na współpracę z biznesem w ramach toczącej się rewolucji cyfrowej” – podkreśla Marcin Krupa, Prezydent Miasta

Otrzymuj od nas powiadomienia o wydarzeniach

Adres email:

Zgadzam się na Politykę Prywatności

SUBSKRYBUJE

wyszukaj

## GPAA's I&C WG Broad Adoption of AI by SMEs Portal Administrators' Community

Download the SME Portal theme, contributed resources and materials by GPAI member countries.

This community forum is open to GPAI member countries and their appointed experts, administrators and specialists.

[Login](#)

[Register](#)

KM  
WI

KONFERENCJA  
MIASTA  
W INTERNECIE

22-23 czerwca 2022 r.

Warszawa  
Hotel Airport Okęcie



# SYLWIA STEFANIAK

EKSPERTKA  
WYDZIAŁ PROJEKTÓW INNOWACYJNYCH  
DEPARTAMENT TOŻSAMOŚCI CYFROWEJ  
KANCELARIA PREZESA RADY MINISTRÓW

[SYLWIA.STEFANIAK@MC.GOV.PL](mailto:SYLWIA.STEFANIAK@MC.GOV.PL)

[WWW.GOV.PL/AI](http://WWW.GOV.PL/AI)