

# Pandemia COVID-19

## stan na tydzień 2022-12

### Nowe informacje na tydzień 2022-12

Informacja o przypadkach zakażenia koronawirusem SARS-CoV-2 i miejscach ich występowania:

- od zeszłego tygodnia (tydzień 2022-11) odnotowano **11 458 136** nowych przypadków (zgodnie z definicjami przypadków przyjętych w krajach) oraz **33 283** kolejne zgony,
- **nowe przypadki:** Europa (5 277 806), Azja (5 004 024), Ameryka (577 205), Oceania (562 784) i Afryka (36 317).
- 5 krajów, w których odnotowano najwięcej nowych przypadków: Korea Południowa (2 767 613), Niemcy (1 536 674), Wietnam (1 316 801), Francja (865 115) i Włochy (502 980),
- **nowe zgony:** Azja (13 255), Europa (11 137), Ameryka (8 103), Afryka (503) i Oceania (285),
- 5 krajów, w których odnotowano najwięcej nowych zgonów: Indie (4 525), Stany Zjednoczone (4 070), Rosja (3 194), Korea Południowa (2 666) i Brazylia (1 654),
- w Polsce odnotowano **50 291** nowych przypadków oraz **608** przypadków śmiertelnych.

Inne informacje:

- Nowe publikacje ECDC:
  - [Infographic: Considerations for the provision of immunisation services to people fleeing Ukraine and the prevention of vaccine-preventable disease outbreaks](#) opublikowane w dn. 30.03.2022 r.
- Nowe publikacje WHO:
  - [Digital documentation of COVID-19 certificates: test result: technical specifications and implementation guidance, 31 March 2022](#) opublikowane w dn. 31.03.2022 r.

- [Digital documentation of COVID-19 certificates: test result: web annex: DDCC:TR core data dictionary, 31 March 2022](#) opublikowane w dn. 31.03.2022 r.

# Podsumowanie

## Świat

Łącznie w okresie od 31 grudnia 2019 r., na tydzień 2022-12 odnotowano **482 227 744** przypadki COVID-19 (zgodnie z definicjami przypadków przyjętych w krajach), w tym **6 130 303** zgony.

**Przypadki** (łącznie; 5 krajów, w których odnotowano najwięcej przypadków)

- **Afryka: 11 505 129**; Republika Południowej Afryki (3 713 252), Maroko (1 162 974), Tunezja (1 035 884), Egipt (505 264) i Libia (501 559).
- **Azja: 119 698 026**; Indie (43 020 723), Korea Południowa (12 350 428), Wietnam (9 274 849), Iran (7 151 088) i Japonia (6 396 907).
- **Ameryka: 150 828 138**; Stany Zjednoczone (79 954 460), Brazylia (29 852 341), Argentyna (9 028 611), Kolumbia (6 083 939) i Meksyk (5 651 553).
- **Europa: 195 101 385**; Francja (24 969 717), Wielka Brytania (20 691 123), Niemcy (20 452 133), Rosja (17 783 843) i Turcja (14 800 677).
- **Oceania: 5 094 361**; Australia (4 138 296), Nowa Zelandia (626 501), Polinezja Francuska (72 058), Fidzi (64 394) i Nowa Kaledonia (60 255).
- **Pozostałe:** przypadki ze statku wycieczkowego w Japonii (705).

**Zgony** (łącznie; 5 krajów, w których odnotowano najwięcej zgonów)

- **Afryka: 251 759**; Republika Południowej Afryki (99 966), Tunezja (28 323), Egipt (24 417), Maroko (16 057) i Etiopia (7 492).
- **Azja: 1 270 612**; Indie (521 035), Indonezja (154 774), Iran (140 021), Filipiny (59 015) i Wietnam (42 358).
- **Ameryka: 2 688 711**; Stany Zjednoczone (976 704), Brazylia (658 956), Meksyk (322 761), Peru (212 157) i Kolumbia (139 585).
- **Europa: 1 910 086**; Rosja (367 686), Wielka Brytania (164 454), Włochy (158 782), Francja (155 498) i Niemcy (128 479).
- **Oceania: 9 129**; Australia (5 897), Fidzi (834), Polinezja Francuska (646), Papua Nowa Gwinea (640) i Guam (340).
- **Pozostałe:** zgony odnotowane na statku wycieczkowym w Japonii (6).

## UE/EOG

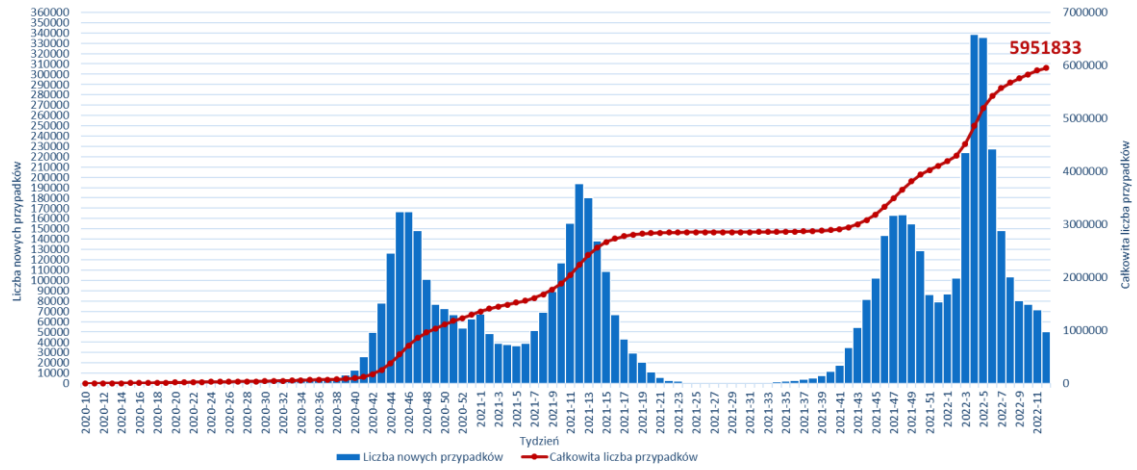
Jak dotąd na terenie UE/EOG odnotowano **125 484 993** przypadki oraz **1 055 344** zgony.

Przypadki na terenie UE/EOG, odnotowano w następujących krajach: Francja (24 969 717), Niemcy (20 452 133), Włochy (14 364 723), Hiszpania (11 525 485), Holandia (7 753 809), **Polska (5 951 833)**, Czechy (3 787 222), Belgia (3 775 468), Austria (3 773 515), Portugalia (3 564 977), Grecja (2 940 738), Rumunia (2 775 867), Dania (2 735 076), Szwecja (2 481 735), Słowacja (2 418 376), Węgry (1 844 661 ), Irlandia (1 443 697), Litwa (1 346 453), Norwegia (1 324 566), Bułgaria (1 133 102), Chorwacja (1 094 052), Słowenia (957 720), Finlandia (843 019), Łotwa (790 618), Estonia (537 245), Cypr (407 412), Luksemburg (218 917), Islandia (179 629), Malta (77 234) i Liechtenstein (15 994).

Przypadki śmiertelne na terenie UE/EOG, odnotowano w następujących krajach: Włochy (158 782), Francja (155 498), Niemcy (128 479), **Polska (115 202)**, Hiszpania (102 310), Rumunia (61 128), Węgry (44 157), Czechy (39 551), Bułgaria (36 429), Belgia (30 239), Grecja ( 27 333), Holandia (21 898), Portugalia (21 637), Słowacja (19 292), Szwecja (18 155), Austria (15 649), Chorwacja (15 520), Litwa (8 852), Irlandia (6 710 ), Słowenia (6 475), Łotwa (6 123), Dania (5 050), Finlandia (3 354), Norwegia (2 339), Estonia (2 315), Luksemburg (1 033), Cypr (1 032), Malta (631), Islandia (90) i Liechtenstein (81).

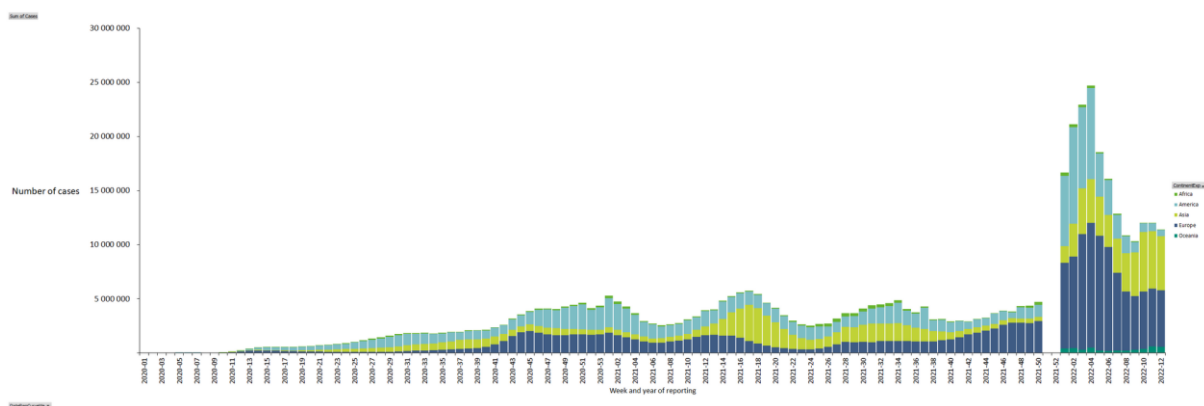
# Polska

Liczba potwierdzonych przypadków w Polsce: stan na tydzień 12, 2022 r.



# Sytuacja epidemiologiczna COVID-19

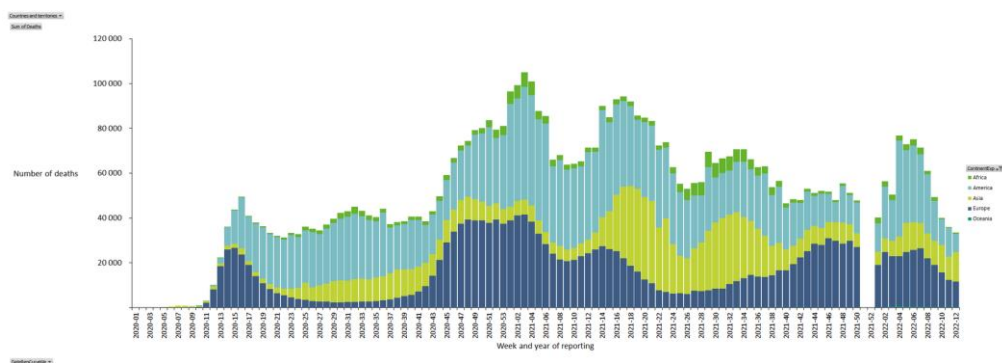
Liczba potwierdzonych przypadków na świecie: stan na tydzień 12, 2022 r.



Źródło: <https://www.ecdc.europa.eu/en/geographical-distribution-2019-ncov-cases>

Komentarz ECDC: Ze względu na okres świąteczno-noworoczny, proces zbierania danych nie został przeprowadzony w okresie od 23 grudnia 2021 r. do 2 stycznia 2022 r. włącznie. Choć przypadki te zostały zarejestrowane w plikach danych dostępnych na stronie internetowej ECDC, przypadki z tygodnia 2022-51 i 2022-52 nie są wyświetlane na powyższej krzywej epidemiologicznej. Liczba nowych przypadków zgłoszonych od tygodnia 2022-01 będzie wyświetlana jak zwykle na powyższej krzywej epidemiologicznej.

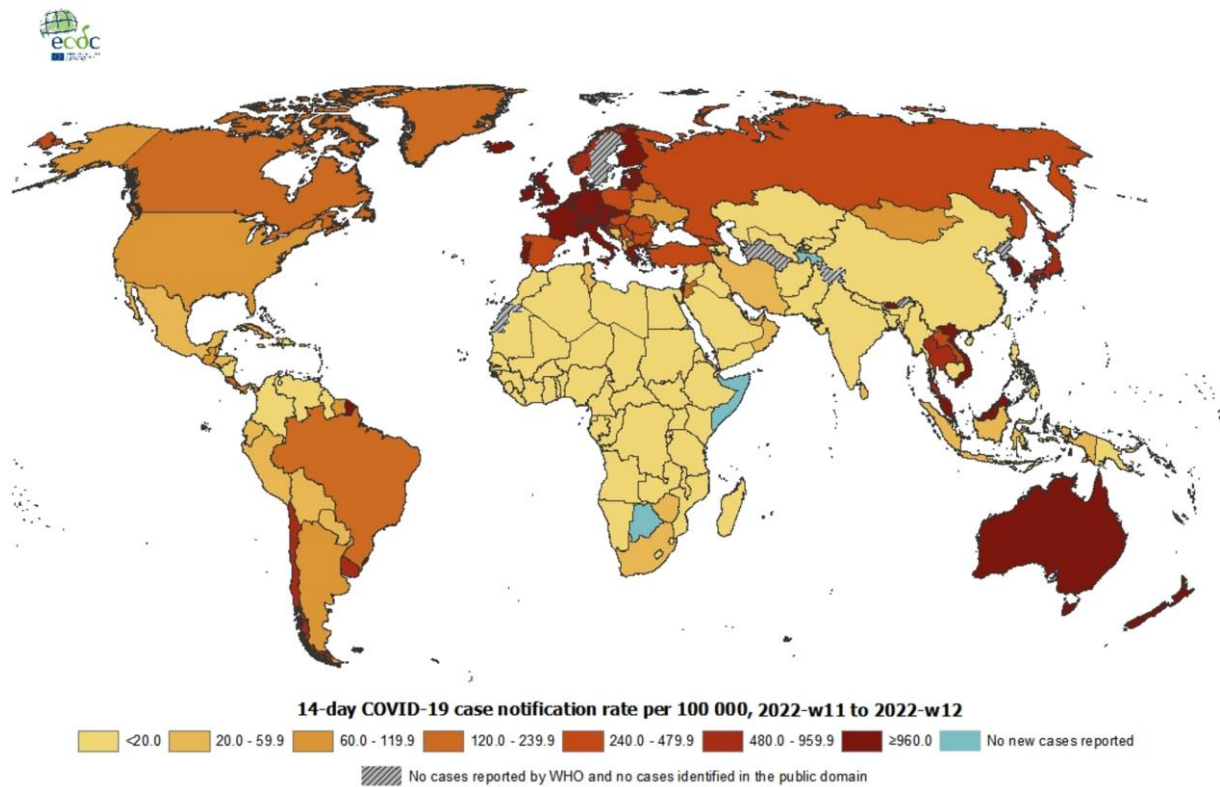
Liczba zgonów na świecie: stan na tydzień 12, 2022 r.



Źródło: <https://www.ecdc.europa.eu/en/geographical-distribution-2019-ncov-cases>

Komentarz ECDC: Ze względu na okres świąteczno-noworoczny, proces zbierania danych nie został przeprowadzony w okresie od 23 grudnia 2021 r. do 2 stycznia 2022 r. włącznie. Choć przypadki te zostały zarejestrowane w plikach danych dostępnych na stronie internetowej ECDC, przypadki z tygodnia 2022-51 i 2022-52 nie są wyświetlane na powyższej krzywej epidemiologicznej. Liczba nowych przypadków zgłoszonych od tygodnia 2022-01 będzie wyświetlana jak zwykle na powyższej krzywej epidemiologicznej.

## 14-dniowa skumulowana zapadalność (na 100 000 ludności) w poszczególnych krajach: stan w 11-12 tygodniu 2022 r.

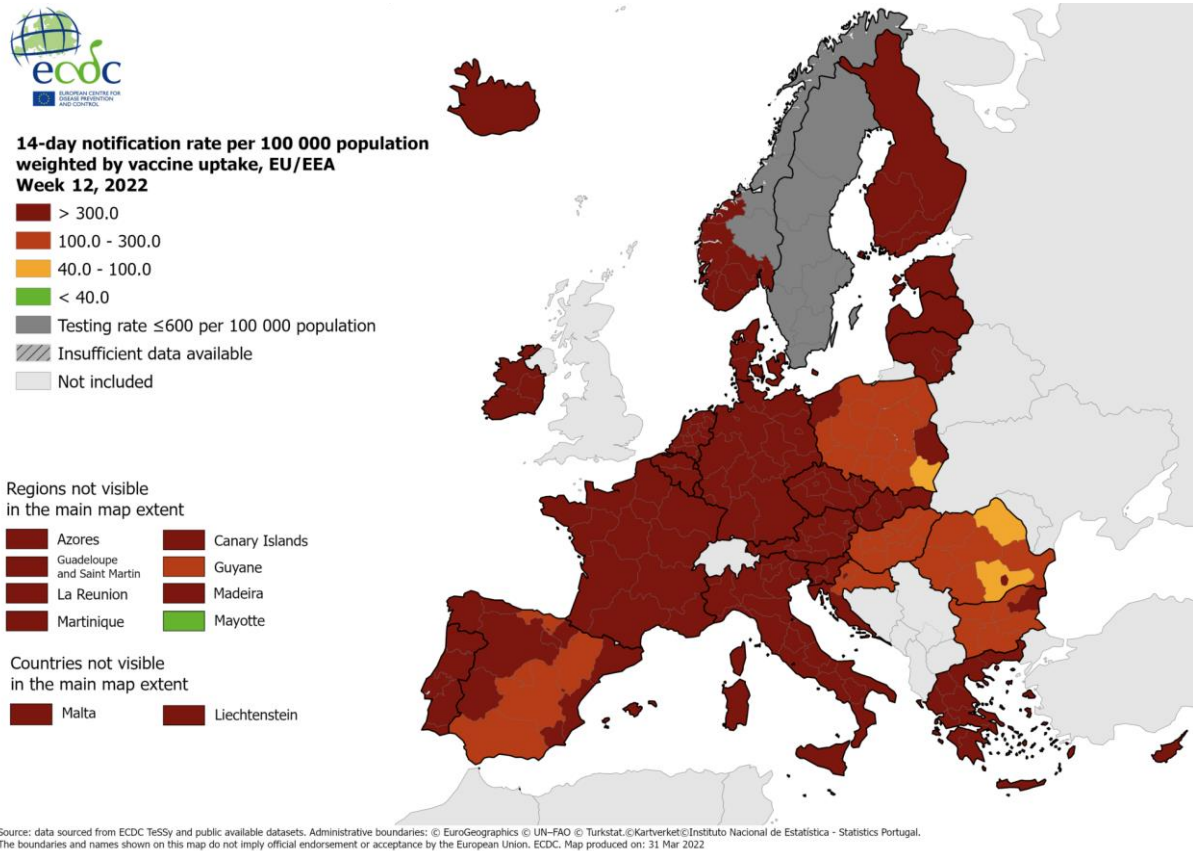


Administrative boundaries: © EuroGeographics © UN-FAO © Turkstat. The boundaries and names shown on this map do not imply official endorsement or acceptance by the European Union.

Date of production: 30/03/2022

Źródło: <https://www.ecdc.europa.eu/en/geographical-distribution-2019-ncov-cases>

## Wskaźnik 14-dniowej zapadalności (na 100 000 ludności) w UE/EOG ważony poziomem zaszczepienia: stan na dzień 31 marca 2022 r.



Źródło: <https://www.ecdc.europa.eu/en/covid-19/situation-updates/weekly-maps-coordinated-restriction-free-movement>

(Mapa przygotowana przez ECDC w oparciu o zalecenie Komisji Europejskiej w sprawie skoordynowanego podejścia do ograniczenia swobodnego przepływu obywateli w krajach UE/EOG w kontekście pandemii COVID-19. Od 1 lutego 2022 r. Rada zażądała, aby ECDC dokonało klasyfikacji państw członkowskich EU/EOG według wskaźnika 14-dniowej zapadalności, ważonej poziomem zaszczepienia w regionie. Mapy te należy wykorzystywać wyłącznie do celów opisanych w zaleceniu Rady.)



**Rozmieszczenie geograficzne przypadków na świecie: stan na tydzień 11-12, 2022 r.**

Region	Kraj/terytorium	Potwierdzone przypadki	Zgony	Potwierdzone przypadki w okresie ostatnich 14 dni
Africa	Algeria	265599	6873	263
	Angola	99125	1900	216
	Benin	26952	163	377
	Botswana	263950	2619	0
	Burkina_Faso	20813	379	62
	Burundi	38440	15	192
	Cameroon	119544	1927	222
	Cape_Verde	55948	401	42
	Central_African_Republic	14339	113	19
	Chad	7288	190	28
	Comoros	8083	160	14
	Congo	24069	384	20
	Cote_d'Ivoire	81713	796	116
	Democratic_Republic_of_the_Congo	86611	1335	267
	Djibouti	15580	189	15
	Egypt	505264	24417	9891
	Equatorial_Guinea	15903	183	5
	Eritrea	9727	103	5
	Eswatini	69664	1393	229

Region	Kraj/terytorium	Potwierdzone przypadki	Zgony	Potwierdzone przypadki w okresie ostatnich 14 dni
	Ethiopia	469621	7492	437
	Gabon	47584	303	14
	Gambia	11986	365	13
	Ghana	160925	1445	209
	Guinea	36459	440	32
	Guinea_Bissau	8131	169	81
	Kenya	323374	5647	191
	Lesotho	32880	697	164
	Liberia	7400	294	8
	Libya	501559	6408	1255
	Madagascar	64009	1384	139
	Malawi	85610	2626	111
	Mali	30472	727	52
	Mauritania	58666	982	9
	Mauritius	204200	968	22838
	Morocco	1162974	16057	878
	Mozambique	225239	2200	60
	Namibia	159708	4019	171
	Niger	8801	308	20
	Nigeria	255296	3142	351

Region	Kraj/terytorium	Potwierdzone przypadki	Zgony	Potwierdzone przypadki w okresie ostatnich 14 dni
	Rwanda	129709	1459	108
	Sao_Tome_and_Principe	5945	73	10
	Senegal	85868	1964	71
	Seychelles	40044	163	409
	Sierra_Leone	7674	125	7
	Somalia	26410	1361	0
	South_Africa	3713252	99966	18748
	South_Sudan	17198	138	137
	Sudan	61916	4902	203
	Togo	36921	272	61
	Tunisia	1035884	28323	6288
	Uganda	163869	3595	352
	United_Republic_of_Tanzania	33797	800	71
	Western_Sahara	766	1	0
	Zambia	316550	3966	1348
	Zimbabwe	245820	5438	3305
America	Anguilla	2633	9	59
	Antigua_and_Barbuda	7485	135	19
	Argentina	9028611	127943	52650
	Aruba	33966	212	149

Region	Kraj/terytorium	Potwierdzone przypadki	Zgony	Potwierdzone przypadki w okresie ostatnich 14 dni
	Bahamas	33242	788	44
	Barbados	58634	331	1532
	Belize	57253	654	182
	Bermuda	12354	127	365
	Bolivia	901292	21487	3803
	Bonaire, Saint Eustatius and Saba	8189	31	556
	Brazil	29852341	658956	472278
	British_Virgin_Islands	6104	62	13
	Canada	3450406	37461	89960
	Cayman_Islands	20336	23	263
	Chile	3455060	45076	141818
	Colombia	6083939	139585	6651
	Costa_Rica	835849	8273	10691
	Cuba	1088017	8510	10612
	Curaçao	40346	267	786
	Dominica	11805	63	276
	Dominican_Republic	577910	4375	1269
	Ecuador	857299	35418	7913
	El_Salvador	161052	4117	4688

Region	Kraj/terytorium	Potwierdzone przypadki	Zgony	Potwierdzone przypadki w okresie ostatnich 14 dni
	Falkland_Islands_(Malvinas)	119	0	1
	Greenland	11971	21	76
	Grenada	13982	218	292
	Guatemala	824644	17289	19251
	Guyana	63235	1226	108
	Haiti	30522	833	61
	Honduras	420621	10871	3892
	Jamaica	128704	2881	304
	Mexico	5651553	322761	43708
	Montserrat	175	2	4
	Nicaragua	18365	223	162
	Panama	763483	8164	3701
	Paraguay	647836	18663	1953
	Peru	3545628	212157	8786
	Puerto_Rico	479469	4159	3367
	Saint_Kitts_and_Nevis	5548	42	8
	Saint_Lucia	22941	365	85
	Saint_Vincent_and_the_Grenadines	8333	106	10
	Sint_Maarten	9698	86	69

Region	Kraj/terytorium	Potwierdzone przypadki	Zgony	Potwierdzone przypadki w okresie ostatnich 14 dni
	Suriname	79150	1324	387
	Trinidad_and_Tobago	137248	3738	4097
	Turks_and_Caicos_islands	5888	36	21
	United_States_of_America	79954460	976704	392208
	United_States_Virgin_Islands	15623	111	56
	Uruguay	884742	7154	19098
	Venezuela	520077	5674	1667
Asia	Afghanistan	177602	7663	1139
	Bahrain	551342	1468	16226
	Bangladesh	1951363	29119	1638
	Bhutan	25080	10	7460
	Brunei_Darussalam	129081	146	16988
	Cambodia	135513	3054	1300
	China	430573	12058	54162
	India	43020723	521035	27229
	Indonesia	6001751	154774	101627
	Iran	7151088	140021	27995
	Iraq	2317977	25150	4607
	Israel	3869819	10485	148409
	Japan	6396907	27823	636836

Region	Kraj/terytorium	Potwierdzone przypadki	Zgony	Potwierdzone przypadki w okresie ostatnich 14 dni
	Jordan	1692485	14031	12306
	Kazakhstan	1393456	19004	580
	Kuwait	628130	2553	2669
	Kyrgyzstan	200892	2985	150
	Laos	169256	661	24162
	Lebanon	1090782	10282	6182
	Malaysia	4152203	34841	328632
	Maldives	177000	298	2342
	Mongolia	918867	2108	3148
	Myanmar	610858	19430	5511
	Nepal	978332	11951	345
	Oman	388160	4250	1514
	Pakistan	1524086	30346	4932
	Palestine	655468	5649	1614
	Philippines	3676991	59015	5698
	Qatar	360868	677	1609
	Saudi_Arabia	750483	9040	1568
	Singapore	1072005	1246	132569
	South_Korea	12350428	15423	5484206
	Sri_Lanka	660797	16454	4756

Region	Kraj/terytorium	Potwierdzone przypadki	Zgony	Potwierdzone przypadki w okresie ostatnich 14 dni
	Syria	55663	3135	297
	Taiwan	22992	853	1629
	Tajikistan	17786	125	0
	Thailand	3553720	24880	346765
	Timor_Leste	22821	130	32
	United_Arab_Emirates	890399	2302	4696
	Uzbekistan	237627	1637	367
	Vietnam	9274849	42358	2897411
	Yemen	11803	2142	19
Europe	Albania	273432	3491	769
	Andorra	39713	153	919
	Armenia	422468	8610	447
	Austria	3773515	15649	565922
	Azerbaijan	791750	9681	983
	Belarus	959276	6785	21522
	Belgium	3775468	30239	120824
	Bosnia_and_Herzegovina	375054	15706	1695
	Bulgaria	1133102	36429	20926
	Croatia	1094052	15520	20673
	Cyprus	407412	1032	53980



Region	Kraj/terytorium	Potwierdzone przypadki	Zgony	Potwierdzone przypadki w okresie ostatnich 14 dni
	Czechia	3787222	39551	103826
	Denmark	2735076	5050	81111
	Estonia	537245	2315	20193
	Faroe_Islands	34658	28	421
	Finland	843019	3354	95384
	France	24969717	155498	1470527
	Georgia	1646545	16720	10570
	Germany	20452133	128479	3098482
	Gibraltar	16710	101	781
	Greece	2940738	27333	295232
	Guernsey	20785	31	5155
	Holy_See	28	0	0
	Hungary	1844661	44157	26152
	Iceland	179629	90	20655
	Ireland	1443697	6710	89411
	Isle_of_Man	27767	82	3451
	Italy	14364723	158782	991516
	Jersey	45146	119	3511
	Kosovo	227377	3132	460
	Latvia	790618	6123	48284

Region	Kraj/terytorium	Potwierdzone przypadki	Zgony	Potwierdzone przypadki w okresie ostatnich 14 dni
	Liechtenstein	15994	81	1875
	Lithuania	1346453	8852	67899
	Luxembourg	218917	1033	17539
	Malta	77234	631	4476
	Moldova	512602	11417	4608
	Monaco	10530	54	752
	Montenegro	232832	2699	1275
	Netherlands	7753809	21898	583214
	North_Macedonia	305114	9208	3623
	Norway	1324566	2339	42881
	Poland	5951833	115202	121628
	Portugal	3564977	21637	147255
	Romania	2775867	61128	46781
	Russia	17783843	367686	407602
	San_Marino	15181	113	392
	Serbia	1970827	15768	30311
	Slovakia	2418376	19292	134387
	Slovenia	957720	6475	38697
	Spain	11483735	102458	163774
	Sweden	2477936	18146	8503

Region	Kraj/terytorium	Potwierdzone przypadki	Zgony	Potwierdzone przypadki w okresie ostatnich 14 dni
	Switzerland	3453872	13043	311990
	Turkey	14800677	97800	270368
	Ukraine	4959082	107861	46554
	United_Kingdom	20691123	164454	923764
Oceania	American_Samoa	2262	1	1707
	Australia	4138296	5897	921526
	Cook_Islands	1494	0	1156
	Fiji	64394	834	313
	French_Polynesia	72058	646	1622
	Guam	47078	340	667
	Kiribati	3065	13	55
	Marshall_Islands	4	0	0
	Micronesia_(Federated_States_of)	0	0	0
	New_Caledonia	60255	311	1766
	New_Zealand	626501	266	249825
	Northern_Mariana_Islands	11022	33	696
	Palau	3987	6	65
	Papua_New_Guinea	43203	640	1670
	Samoa	1287	0	1242

Region	Kraj/terytorium	Potwierdzone przypadki	Zgony	Potwierdzone przypadki w okresie ostatnich 14 dni
	Solomon_Islands	10778	133	1654
	Tonga	5591	2	3716
	Vanuatu	2633	0	2381
	Wallis_and_Futuna	453	7	0
Other	Cases_on_an_international_conveyance_Japan	705	6	0
<b>Total</b>		<b>482182195</b>	<b>6130442</b>	<b>23445399</b>

Źródło ECDC: <https://www.ecdc.europa.eu/en/geographical-distribution-2019-ncov-cases>

# Ocena ryzyka ECDC

Ocena ryzyka ECDC z dn. 27.01.2022 r. dot. pandemii COVID-19 (19. aktualizacja) - ocena dalszego rozprzestrzeniania się i wpływu wariantu SARS-CoV-2 Omicron w krajach UE/EOG.

## [Assessment of the further emergence and potential impact of the SARS-CoV-2 Omicron variant of concern in the EU/EEA, 19th update](#)

Wariant SARS-CoV-2 Omicron zastępuje wariant Delta w większości krajów UE/EOG. Jak wskazano we wcześniejszych badaniach in vitro i in vivo, Omicron może w pewnym stopniu uniknąć ochronnego działania przeciwciał wywołanego przez szczepienie lub naturalną infekcję. Poziom tego ochronnego działania zależy między innymi od czynników, takich jak liczba przyjętych dawek lub czas od ostatniego szczepienia, co skutkuje znaczną podatnością populacji UE/EOG na zakażenie. Doprowadziło to do gwałtownego wzrostu liczby przypadków COVID-19, osiągając bezprecedensową intensywność transmisji w całym regionie.

W porównaniu z wcześniejszymi wariantami, Omicron rzadziej powoduje ciężki przebieg kliniczny, który wymagałby hospitalizacji lub przyjęcia na OIT. 14-dniowy wskaźnik zachorowań w UE/EOG wynosi 2 621 przypadków na 100 000 ludności, czyli czterokrotnie więcej niż najwyższy szczyt zaobserwowany podczas pandemii do tej pory. Wskaźniki hospitalizacji i zgonów są poniżej obserwowanych poziomów we wcześniejszych falach pandemii. Jednakże zaobserwowano wzrost liczby przypadków wśród osób starszych w kilku krajach UE/EOG, co może skutkować opóźnionym wzrostem liczby ciężkich przypadków i zgonów. Wyniki badań skuteczności szczepionek wykazały, że szczepienia odgrywają istotną rolę w zapobieganiu ciężkim następstwom zakażenia Omicronem - skuteczność znacznie wzrasta wśród osób, które otrzymały trzy dawki szczepionki. Oczekuje się, że kraje o niższym poziomie zaszczepienia dawką przypominającą doświadczą największego obciążenia. Biorąc pod uwagę bardzo wysoki poziom przenoszenia się wirusa w populacji, obserwowany niezależnie od poziomu zaszczepienia, prowadzący do licznych zachorowań w tym samym czasie, kraje o bardzo wysokim poziomie zaszczepienia prawdopodobnie również doświadczą znacznego obciążenia systemu opieki zdrowotnej i funkcjonowania społeczeństwa (głównie poprzez absencję w pracy i edukacji).

# Dokumenty i strony internetowe

## Sytuacja epidemiologiczna:

- [Liczba przypadków w Polsce oraz ich rozmieszczenie geograficzne przygotowane przez esri Polska](#) (źródło danych: ECDC, John Hopkins CSSE oraz GUS)
- [Liczba przypadków oraz ich rozmieszczenie geograficzne przygotowane przez John Hopkins University CSSE \(Center for Systems Science and Engineering\)](#) (źródło danych: WHO, U.S. CDC, ECDC, CDC w Chinach, NHC, DXY)
- [Liczba przypadków oraz ich rozmieszczenie geograficzne przygotowane przez WHO](#)
- [Tygodniowy raport WHO dot. sytuacji epidemiologicznej COVID-19](#)
- [Tygodniowy raport WHO Euro dot. sytuacji epidemiologicznej COVID-19](#)
- [Tygodniowy raport ECDC dot. sytuacji epidemiologicznej COVID-19](#)
- [Tygodniowe podsumowanie ECDC dot. sytuacji epidemiologicznej dla poszczególnych krajów](#)

## Definicja przypadku:

- [GIS](#)
- [ECDC](#)
- [WHO](#)

## Inne materiały dot. COVID-19:

- WHO: [Technical guidance](#)
- ECDC: [All resources on COVID-19](#)
- Ministerstwo Zdrowia/GIS: [Koronawirus: informacje i zalecenia - Koronawirus: informacje i zalecenia - Portal Gov.pl](#)

## Raport przygotowany przez:

Krajowy Punkt Centralny ds. MPZ/Krajowy Punkt Kontaktowy EWRS  
Narodowy Instytut Zdrowia Publicznego PZH – Państwowy Instytut Badawczy  
Zakład Epidemiologii Chorób Zakaźnych i Nadzoru  
ul. Chocimska 24  
00-791 Warszawa  
tel. 22 54-21-281  
e-mail: [ihr@pzh.gov.pl](mailto:ihr@pzh.gov.pl)