

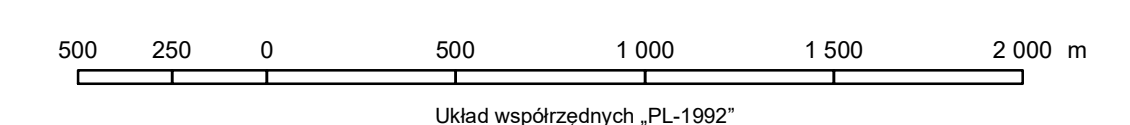
MAPA PRZEGLĄDOWA  
CIĘĆ RĘBNYCH

NADLEŚNICTWO  
CZERWONY DWÓR  
OBRĘB  
CZERWONY DWÓR

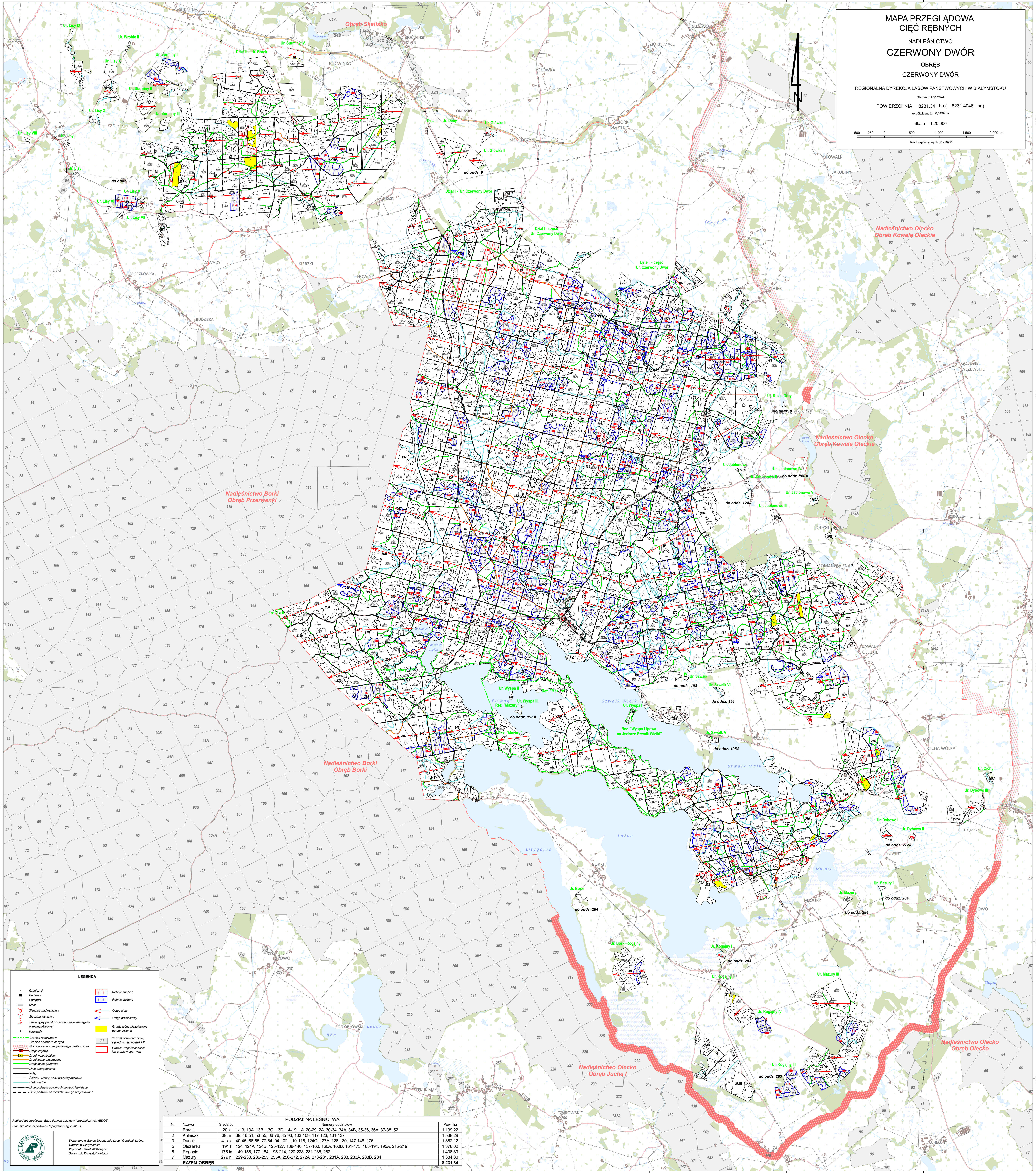
REGIONALNA DYREKCJA LASÓW PAŃSTWOWYCH W BIAŁYMSTOKU

Stan na 01.01.2024  
Powierzchnia 8231,34 ha ( 8231,4046 ha )  
współrzędność 0,1499 ha

Skala 1:20 000



Układ współrzędnych PL-1992



**LEGENDA**

- Budynki
- Przepust
- Most
- Siedziba nadleśnicza
- Siedziba leśnicza
- △ Terytorialny punkt obserwacji na dostrzeganiu przeciwnościowej Kaskadnik
- Granice rezerwatów
- Granice obszarów Natura 2000
- Granice zasobu przyrodniczego nadleśnicza
- Drogi krajowe
- Drogi wojewódzkie
- Drogi lokalne utworzone
- Drogi lokalne gruntowe
- Linie energetyczne
- Kolej
- Siećki, wiatry, pasy przeciwnościowe
- Ciepłe wodociągowe
- Linie podziału powierzchniowego istniejące
- Linie podziału powierzchniowego projektowane
- Rębne zupełne
- Rębne styczne
- Ostep stały
- Ostep przelotowy
- Grunty lokalnie niezastosowane do odnowienia
- Podział powierzchniowy sąsiednich jednostek LP
- Granice sąsiedztwa lub gruntów sponych

Podział topograficzny. Baza danych obiektów topograficznych (BDOT)  
Stan aktualności podziału topograficznego: 2015 r.

Wydano w Biurze Urzędzenia Lasu i Gospodki Leśnej  
Odczół w Białymstoku  
Wydawca: Paweł Walski  
Sprawdził: Krzysztof Wępiek

**PODZIAŁ NA LEŚNICTWA**

Nr	Nazwa	Siedziba	Numery oddziałów	Pow. ha
1	Bonek	20 k	1-13, 13A, 13B, 13C, 13D, 14-19, 1A, 20-29, 2A, 30-34, 34A, 34B, 35-36, 36A, 37-38, 52	1 139,22
2	Kalniskzi	39 m	39, 46-51, 53-55, 56-76, 85-93, 103-109, 117-123, 131-137	1 538,29
3	Durski	41 k	40-45, 54-65, 77-84, 94-102, 110-116, 124C, 127A, 129-130, 147-148, 176	1 352,12
5	Olszanka	191 l	124, 124A, 124B, 125-127, 138-146, 157-160, 160A, 160B, 161-175, 185-194, 195A, 215-219	1 378,02
6	Rogonie	175 ix	149-156, 177-184, 195-214, 220-228, 231-235, 282	1 438,89
7	Mazury	279 r	229-230, 236-255, 256A, 256-272, 272A, 273-281, 281A, 283, 283A, 283B, 284	1 384,80
<b>RAZEM OBRĘB</b>				<b>8 231,34</b>