



DZIENNIK URZĘDOWY

WOJEWÓDZTWA LUBELSKIEGO

Lublin, dnia 16 marca 2022 r.

Poz. 1387

ZARZĄDZENIE REGIONALNEGO DYREKTORA OCHRONY ŚRODOWISKA W LUBLINIE

z dnia 15 marca 2022 r.

w sprawie ustanowienia planu zadań ochronnych dla obszaru Natura 2000 Czarny Las PLH060002

Na podstawie art. 28 ust. 5 ustawy z dnia 16 kwietnia 2004 r. o ochronie przyrody (Dz. U. z 2021 r. poz. 1098, 1718, z 2022 r. poz. 84) zarządza się, co następuje:

§ 1. 1. Ustanawia się plan zadań ochronnych dla obszaru Natura 2000 Czarny Las PLH060002 zwanego dalej „obszarem Natura 2000”.

2. Plan zadań ochronnych obejmuje cały obszar Natura 2000.

§ 2. Opis granic obszaru Natura 2000 zawiera załącznik nr 1 do zarządzenia.

§ 3. Mapę obszaru Natura 2000 stanowi załącznik nr 2 do zarządzenia.

§ 4. Identyfikację istniejących i potencjalnych zagrożeń dla zachowania właściwego stanu ochrony siedliska przyrodniczego, będącego przedmiotem ochrony, zawiera załącznik nr 3 do zarządzenia.

§ 5. Cele działań ochronnych określa załącznik nr 4 do zarządzenia.

§ 6. Działania ochronne ze wskazaniem podmiotów odpowiedzialnych za ich wykonanie i obszarów ich wdrażania określa załącznik nr 5 do zarządzenia.

§ 7. Zarządzenie wchodzi w życie po upływie 14 dni od dnia ogłoszenia.

Regionalny Dyrektor
Ochrony Środowiska
w Lublinie

Arkadiusz Iwaniuk

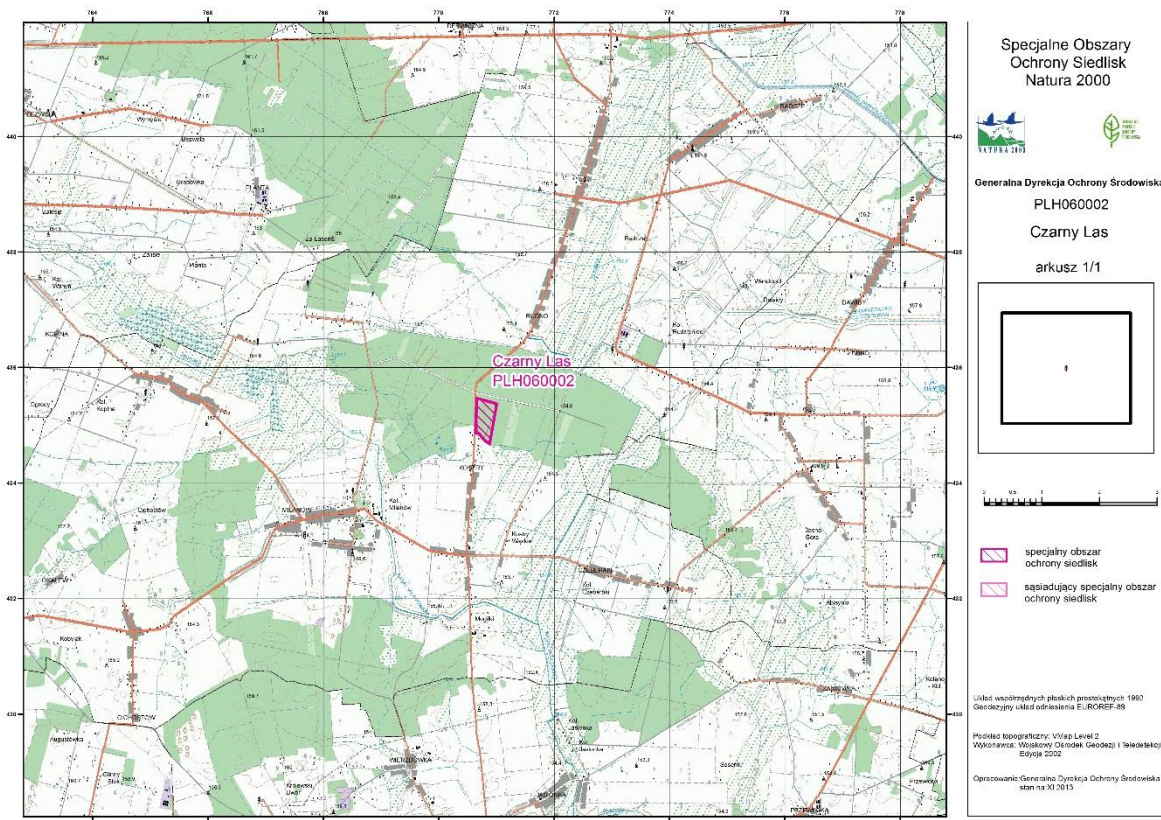
Załącznik nr 1 do zarządzenia
Regionalnego Dyrektora Ochrony Środowiska
w Lublinie z dnia 15 marca 2022 r.

**Opis granic obszaru Natura 2000 Czarny Las PLH060002 w postaci współrzędnych
punktów załamania granic [PL-1992]**

Numer punktu załamania granicy	Współrzędne punktów załamania granicy (PL-1992)	
	X	Y
1	435373,12	771004,39
2	434681,44	770878,71
3	434710,77	770832,63
4	434727,52	770806,32
5	434755,63	770779,60
6	434776,63	770759,63
7	434836,50	770712,09
8	434853,99	770698,20
9	434867,36	770640,97
10	434967,24	770646,20
11	435012,94	770646,50
12	435077,43	770644,19
13	435320,57	770649,69
14	435454,12	770654,26
15	435468,15	770654,77
16	435373,12	771004,39

Załącznik nr 2 do zarządzenia
Regionalnego Dyrektora Ochrony Środowiska
w Lublinie z dnia 15 marca 2022 r.

Mapa obszaru Natura 2000 Czarny Las PLH060002



Załącznik nr 3 do zarządzenia
Regionalnego Dyrektora Ochrony Środowiska
w Lublinie z dnia 15 marca 2022 r.

Identyfikacja istniejących i potencjalnych zagrożeń dla zachowania właściwego stanu ochrony siedliska przyrodniczego będącego przedmiotem ochrony

Lp.	Przedmiot ochrony	Zagrożenia		Opis zagrożenia
		istniejące	potencjalne	
1.	9170 Grąd środkowoeuropejski i subkontynentalny (<i>Galio-Carpinetum</i> , <i>Tilio-Carpinetum</i>)	I01 Obce gatunki inwazyjne		W całym obszarze Natura 2000 wykazano obecność obcego gatunku - niecierpka drobnokwiatowego <i>Impatiens parviflora</i> . Gatunek obecnie nie wykazuje tendencji do wypierania rodzimych gatunków runa leśnego.
			H05.01 Odpadki i odpady stałe	Stwierdzono obecność odpadów z gospodarstw domowych oraz drobne odpady porzucane wzdłuż drogi wojewódzkiej nr 813.

Załącznik nr 4 do zarządzenia
Regionalnego Dyrektora Ochrony Środowiska
w Lublinie z dnia 15 marca 2022 r.

Cele działań ochronnych

Lp.	Przedmiot ochrony	Cele działań ochronnych
1.	9170 Grąd środkowoeuropejski i subkontynentalny (<i>Galio-Carpinetum, Tilio-Carpinetum</i>)	Utrzymanie obecnego właściwego stanu ochrony FV siedliska na powierzchni co najmniej 18,70 ha.

Załącznik nr 5 do zarządzenia
Regionalnego Dyrektora Ochrony Środowiska
w Lublinie z dnia 15 marca 2022 r.

**Działania ochronne ze wskazaniem podmiotów odpowiedzialnych za ich wykonanie
i obszarów ich wdrażania**

Lp.	Przedmiot ochrony	Działania ochronne	Obszar wdrażania	Podmiot odpowiedzialny za wykonanie
Działania związane z ochroną bierną				
1.	9170 Grąd środkowoeuropejski i subkontynentalny (<i>Galio-Carpinetum</i> , <i>Tilio-Carpinetum</i>)	Utrzymanie siedliska w aktualnym właściwym stanie ochrony w warunkach ochrony biernej. Okres obowiązywania PZO.	Nadl. Radzyń Podlaski, Obręb Radzyń. Leśnictwo Czarny Las 385c 385d 385f 385g 385i	RDOŚ w Lublinie
		W wyjątkowych przypadkach dopuszcza się wycinkę pojedynczych drzew zagrażających bezpieczeństwu i przejezdności drogi wojewódzkiej nr 813 Łęczna - Międzyrzec Podlaski w pasie 25 m od zachodniej granicy obszaru, pod warunkiem pozostawienia drewna, na terenie obszaru.	Wzdłuż drogi wojewódzkiej nr 813	RDOŚ w Lublinie we współpracy z Nadleśnictwem Radzyń Podlaski
		Eliminacja gatunków inwazyjnych, w tym niecierpka drobnokwiatowego <i>Impatiens parviflora</i> . Termin wykonania: Prace należy rozpocząć w pierwszym lub drugim roku obowiązywania PZO, następnie w razie potrzeby ponowienie zabiegów do osiągnięcia celu, w okresie obowiązywania PZO.	Cały obszar Natura 2000,	RDOŚ w Lublinie we współpracy z Nadleśnictwem Radzyń Podlaski

Lp.	Przedmiot ochrony	Działania ochronne	Obszar wdrażania	Podmiot odpowiedzialny za wykonanie
		Usuwanie odpadów.	Cały obszar Natura 2000, w szczególności wzdłuż drogi wojewódzkiej nr 813	Nadleśnictwo Radzyń Podlaski
Dotyczące monitoringu stanu przedmiotów ochrony oraz realizacji celów działań ochronnych				
1.	9170 Grąd środkowoeuropejski i subkontynentalny (<i>Galio-Carpinetum</i> , <i>Tilio-Carpinetum</i>)	Monitoring stanu zachowania siedliska przyrodniczego. Działania należy prowadzić w oparciu o metodykę PMŚ GIOŚ. Monitoring należy przeprowadzić dwukrotnie w trakcie obowiązywania PZO.	Transekt nr 1 Początek: 51°43'07.8"N 22°55'14.3"E Środek: 51°43'04.5"N 22°55'14.1"E Koniec: 51°43'01.3"N 22°55'13.8"E Transekt nr 2 Początek: 51°42'59.1"N 22°55'25.0"E Środek: 51°42'56.1"N 22°55'21.9"E Koniec: 51°42'53.2"N 22°55'21.0"E	RDOŚ w Lublinie
2		Monitoring obszaru pod kątem występowania gatunków obcych geograficznie, w tym niecierpka drobnokwiatowego oraz gatunków synantropijnych. Monitoring należy przeprowadzić dwa razy w trakcie obowiązywania PZO, co 4 lata.	Cały obszar Natura 2000	RDOŚ w Lublinie