

Nr opinii: **087/2023/LM** z dnia **2023-02-24**

Opinię opracował:	<b>mgr inż. Łukasz Mroczkowski</b> Certyfikowany Rzeczoznawca Samochodowy - RS001525
Zakres opinii:	<b>Ustalenie wartości rynkowej</b>
Obiekt badań:	<b>Hyundai i30</b> Samochód osobowy
VIN / numer identyfikacyjny:	<b>TMAD281BAEJ028648</b>
Numer rejestracyjny:	<b>WI6831T</b>
Cel opinii:	<b>Wycena na potrzeby własne zleceniodawcy</b>

## I. PODSTAWY OPINII

1. Formalna - zlecenie nr 2120/2023,
2. Merytoryczna - Info-Ekspert,

## II. OGÓLNY HARMONOGRAM PRAC

1. Identyfikacja pojazdu, weryfikacja dokumentów,
2. Ocena stanu technicznego i optycznego,
3. Wykonanie dokumentacji fotograficznej,
4. Opracowanie opinii.

## III. CZAS I MIEJSCE OGLĘDZIN

2023-02-17, Warszawa.

## IV. DANE IDENTYFIKACYJNE

Marka:	<b>Hyundai</b>
Model:	<b>i30</b>
Rok produkcji:	<b>2013</b>
Data pierwszej rejestracji:	<b>2013-02-25</b>
VIN / numer identyfikacyjny:	<b>TMAD281BAEJ028648</b>
Numer rejestracyjny:	<b>WI6831T</b>
Przebieg / sposób ustalenia:	<b>159 769 km / odczytany</b>

## V. DANE TECHNICZNE

Rodzaj/typ pojazdu:	<b>Samochód osobowy</b>
Nadwozie / ilość drzwi / miejsc:	<b>Kombi / 5 / 5</b>
Typ silnika / rodzaj paliwa:	<b>Silnik o zapłonie iskrowym / benzyna bezołowiowa</b>
Pojemność skokowa silnika:	<b>1 591 cm<sup>3</sup></b>
Moc silnika:	<b>88 kW</b>

## VI. OCENA STANU TECHNICZNEGO

### Silnik i układ napędowy

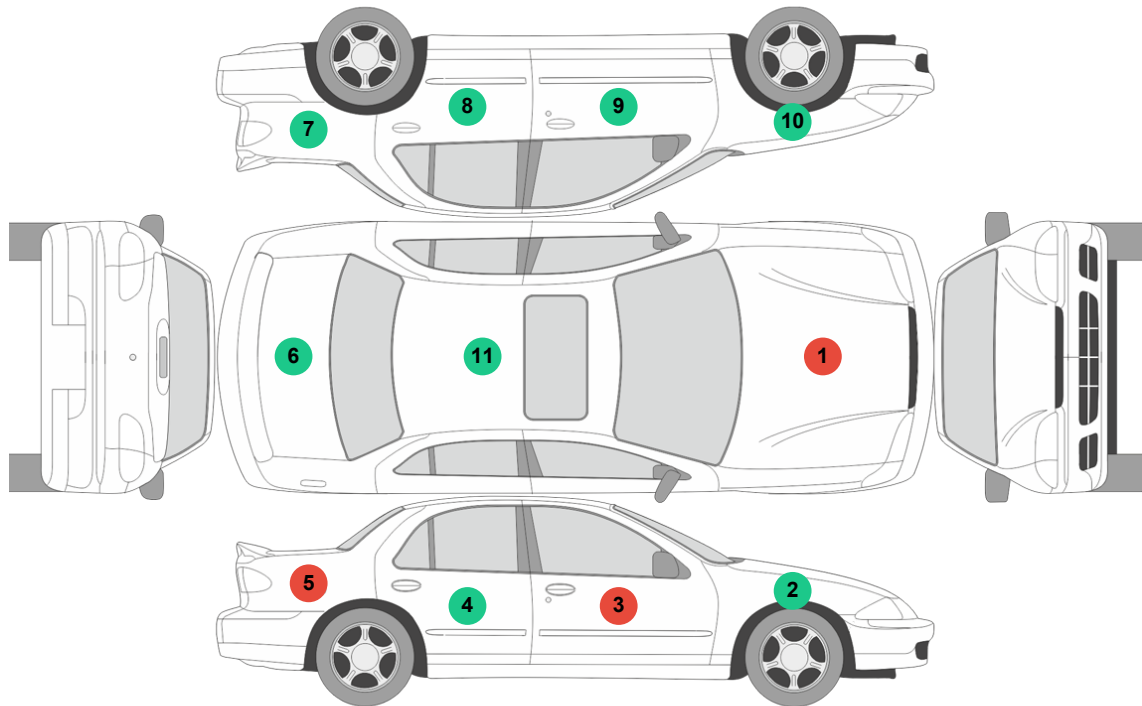
Rozruch silnika prawidłowy, równomierna praca na biegu jałowym, jazda próbna w warunkach parkingowych nie wykazała niesprawności.

### Zawieszenie, układ kierowniczy i układ hamulcowy

Stan utrzymania zawieszenia kół pojazdu zgodny ze stanem normatywnym, nie wnosi się uwag.

## Nadwozie

Do oględzin okazano pojazd sprawny technicznie. In



● - element bez uwag, ● - zgłoszono uwagi lub/i odstępstwa od stanu normalnego.

Nr	Element	Grubość powłoki lakierowej	Uwagi, stwierdzone uszkodzenia
1	Pokrywa przednia	173-237 $\mu\text{m}$	Podwyższona grubość lakieru
2	Błotnik przedni prawy	125-156 $\mu\text{m}$	
3	Drzwi przednie prawe	137-226 $\mu\text{m}$	Podwyższona grubość lakieru
4	Drzwi tylne prawe	106-107 $\mu\text{m}$	
5	Błotnik tylny prawy	164-473 $\mu\text{m}$	Element po naprawie
6	Pokrywa tylna	131-134 $\mu\text{m}$	
7	Błotnik tylny lewy	108-124 $\mu\text{m}$	
8	Drzwi tylne lewe	86-100 $\mu\text{m}$	
9	Drzwi przednie lewe	108-114 $\mu\text{m}$	
10	Błotnik przedni lewy	98-155 $\mu\text{m}$	
11	Poszycie dachu	109-133 $\mu\text{m}$	

Stwierdzone uszkodzenia ponadnormatywne elementów nadwozia pojazdu zestawiono poniżej.

1. Poszycie progu prawego - otarcie powłoki lakierowej z uszkodzeniem zabezpieczenia antykorozyjnego.



Poszycie progu prawego



Poszycie progu prawego



Poszycie progu prawego



Poszycie progu prawego

Stwierdzone uszkodzenia elementów nadwozia pojazdu wynikające z typowej eksploatacji zestawiono poniżej.

1. Pokrywa komory silnika - korozja rygla.



Pokrywa komory silnika

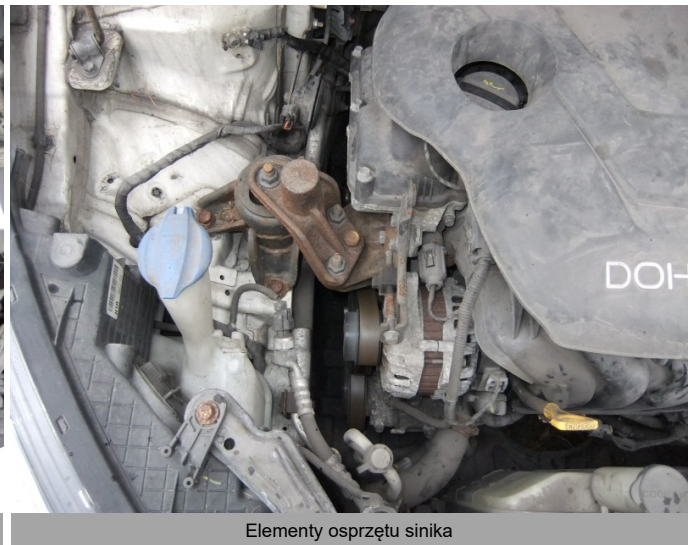


Pokrywa komory silnika

2. Elementy osprzętu silnika - korozja.



Elementy osprzętu silnika



Elementy osprzętu silnika

3. Zderzak przedni - zanieczyszczenie ciałem obcym.



Zderzak przedni



Zderzak przedni



Zderzak przedni



Zderzak przedni

4. Pokrywa bagażnika - rysy na powłoce lakierowej.



Pokrywa bagażnika



Pokrywa bagażnika



Pokrywa bagażnika



Pokrywa bagażnika



Pokrywa bagażnika

### 5. Drzwi tylne lewe - rysa.



Drzwi tylne lewe



Drzwi tylne lewe

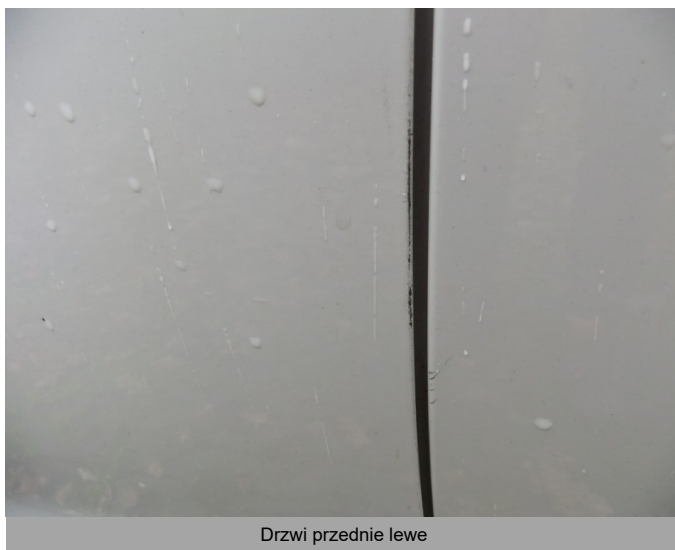


Drzwi tylne lewe

6. Drzwi przednie lewe - wgniecenie, obicie powłoki lakierowej.



Drzwi przednie lewe



Drzwi przednie lewe



Drzwi przednie lewe



Drzwi przednie lewe





Drzwi przednie lewe



Drzwi przednie lewe

### 7. Obudowa lusterka lewego - otarcie.

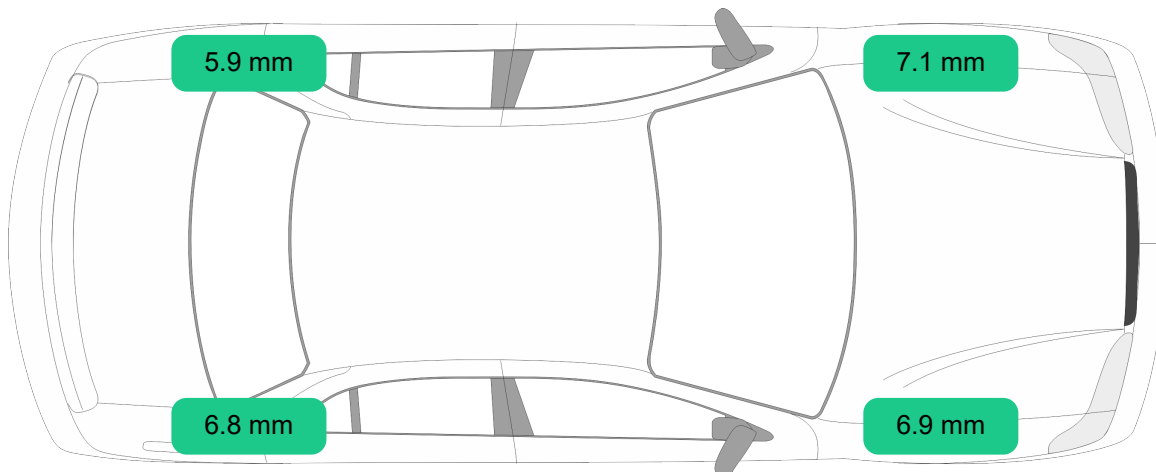





Obudowa lusterka lewego



Obudowa lusterka lewego

## Ogumienie i koła



 - zużycie <50%,  - zużycie >50%,  - opona zużyta/uszkodzona,

Oś	Koło	Producent	Rozmiar	Bieżnik	Uwagi, stwierdzone uszkodzenia
I	Koło lewe	VOYAGER WINTER M+S	195/65R15 91 T	7,1 mm	
I	Koło prawe	VOYAGER WINTER M+S	195/65R15 91 T	6,9 mm	
II	Koło lewe	FULDA KRISTALL MONTERO 3	195/65R15 91 T	5,9 mm	
II	Koło prawe	FULDA KRISTALL MONTERO 3	195/65R15 91 T	6,8 mm	

## Wnętrze pojazdu i wyposażenie

Wnętrze czyste, zadbane, nie stwierdzono uszkodzeń ponadnormatywnych.

## VII. WYCENA WARTOŚCI RYNKOWEJ

Na podstawie badań organoleptycznych stanu technicznego ww. poj. sam. zostaje wydana następująca opinia:

**Wartość rynkowa w/w pojazdu na dzień wykonania opinii:**

**30 700,00 PLN brutto**

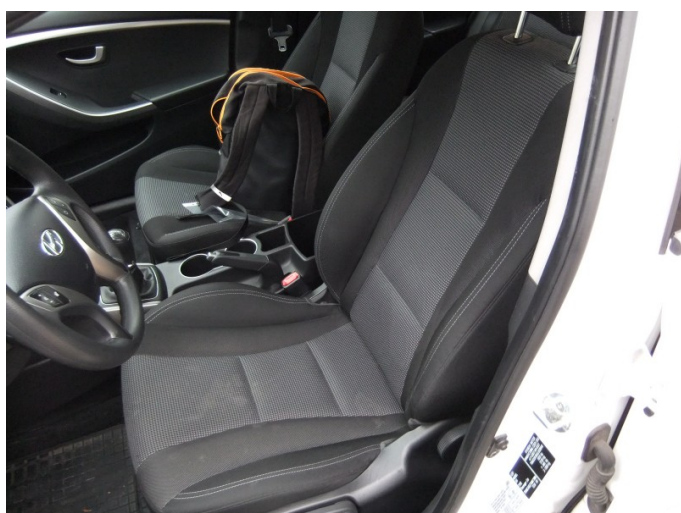
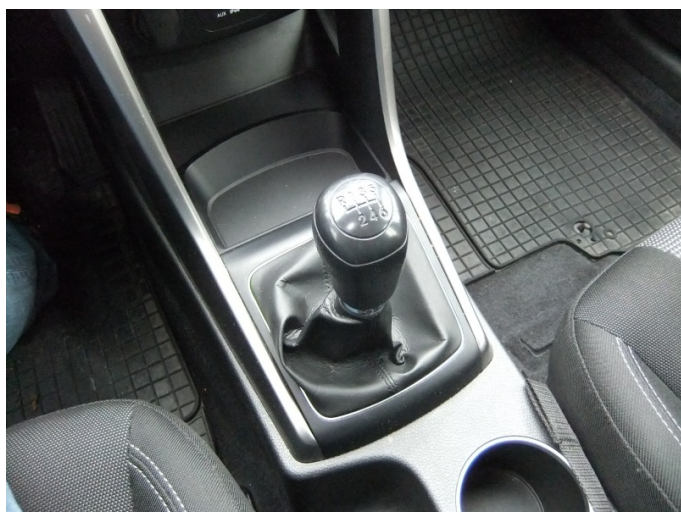
(słownie: trzydzieści tysięcy siedemset PLN brutto).

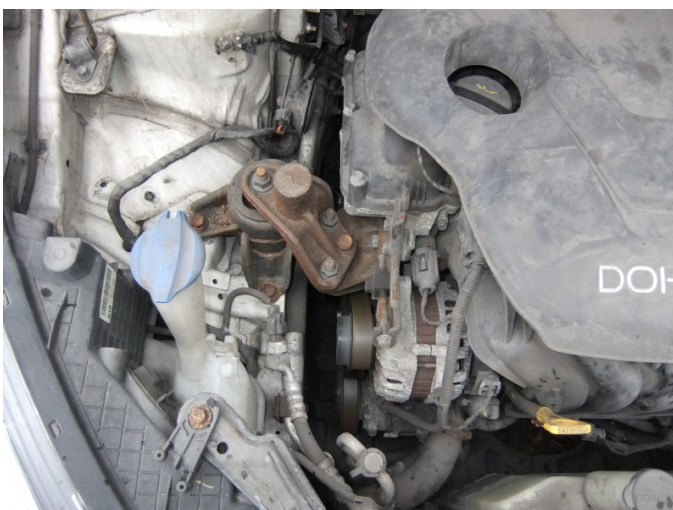
## VIII. DOKUMENTACJA FOTOGRAFICZNA

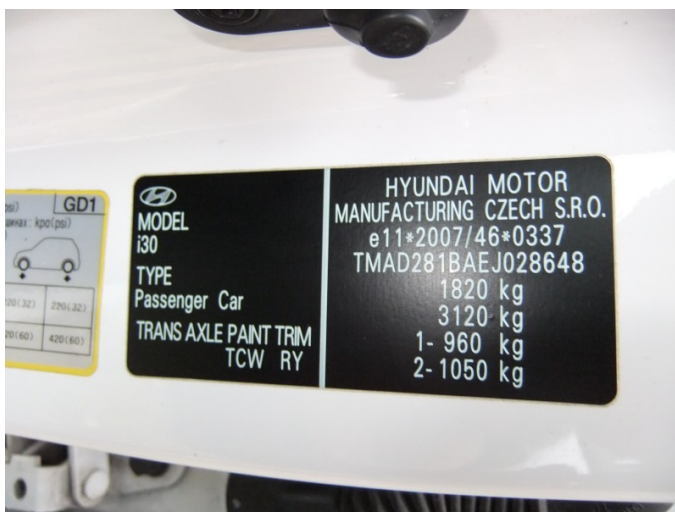














## IX. KLAUZULE I ZASTRZEŻENIA

1. Za niniejsze opracowanie odpowiedzialność ponosi rzeczoznawca
2. Wydając niniejszą opinię rzeczoznawca zastrzega się, że nie bierze odpowiedzialności za ukryte wady i uszkodzenia części oraz wady montażu pojazdu
3. Niniejsze opracowanie nie może być wykorzystane do żadnego innego celu niż określony w treści opinii i nie może być publikowane w całości w jakimkolwiek dokumencie bez zgody wykonawcy i bez uzgodnienia z nim formy i treści takiej publikacji
4. Bez zgody autora opinii zabrania się jej powielania
5. Nie badano tytułu użytkowania ani tytułu własności badanego pojazdu lub elementów, w tym ewentualnego istnienia ograniczonych praw rzeczowych
6. Niniejsza opinia nie jest ekspertyzą stanu technicznego pojazdu ani gwarancją niezawodności zespołów i podzespołów pojazdu, została sporządzona wyłącznie na podstawie badania pojazdu i dokumentów w warunkach istniejących na miejscu

## ZAŁĄCZNIKI:

Do opinii załączono jeden dokument.



Podpis i pieczęć rzeczoznawcy

Wykonawca wyceny : mgr inż. Łukasz Mroczkowski RS001525

**DANE IDENTYFIKACYJNE POJAZDU**

Dane: [O] II-2023

Marka: HYUNDAI

Rok produkcji: 2013

Model: i30 1.6 MR`13

Wersja: Classic

Nr rejestracyjny: WI6831T

Rodzaj pojazdu: Samochód osobowy

VIN: TMAD281BAEJ028648

Nr INFO-EKSPERT	016-00760
Data pierwszej rejestracji	2013/02/25
Wskazanie drogomierza	159769 km
Okres eksploatacji pojazdu (13/02/25-23/02/23)	120 mies.
Oznaczenie typu	GD
Dop. masa całk.	1820 kg
Rodzaj nadwozia	kombi (uniwersalne) 5 drzwiowe
Jednostka napędowa	z zapłonem iskrowym (wtrysk)
Pojemność / Moc silnika	1591 ccm / 88kW (120KM)
Liczba cylindrów / Układ cylindrów / Liczba zaworów	4 / rzędowy / 16
Rodzaj skrzyni biegów	manualna
Rodzaj napędu	przedni (4x2)

**WYPOSAŻENIE STANDARDOWE (2012.08-2013.01)**

L.p.	Nazwa elementu wyposażenia	L.p.	Nazwa elementu wyposażenia
1	ABS - system zapobiegający blokowaniu kół	18	Schówek chłodzony
2	Fotel kierowcy z regulacją wysokości	19	Spoiler dachowy
3	Głośniki 4 szt.	20	Sterowanie radiem w kierownicy
4	Immobilizer	21	System kontroli podjazdu HAC
5	Klimatyzacja	22	System kontroli trakcji VSM
6	Kolumna kierownicy regulowana	23	System stabilizacji toru jazdy ESC
7	Koło zapasowe dojazdowe	24	Szyby przednie regulowane elektrycznie
8	Komputer pokładowy	25	Szyby przyciemniane
9	Kurtyny powietrzne boczne	26	Światła do jazdy dziennej LED
10	Lusterka zewnętrzne regulowane elektrycznie	27	Światła p/mgielne przednie
11	Oparcie siedzeń tylnych dzielone asymetrycznie	28	Tapicerka tekstylna
12	Poduszka powietrzna kierowcy	29	Wspomaganie układu kierowniczego zmienne elektryczne
13	Poduszka powietrzna pasażera z możliwością odłączenia	30	Zabezpieczenie drzwi tylnych przed otwarciem od wewnątrz
14	Poduszki powietrzne boczne przednie	31	Zamek centralny
15	Radioodtwarzacz CD + MP3	32	Złącze "AUX"
16	Relingi dachowe	33	Złącze "USB"
17	Roleta do bagażnika		

**KOREKTY**

WARTOŚĆ BAZOWA BRUTTO (117 mies.)	33 500 PLN
KOREKTA ZA PIERWSZĄ REJESTRACJĘ	- 394 PLN

Korekta uwzględnia wpływ daty pierwszej rejestracji pojazdu (pierwszego dopuszczenia do ruchu po zakupieniu pojazdu nowego) na jego wartość. Przyjmuje się, że pojazd bazowy został zarejestrowany po raz pierwszy 2013/05/15. Pojazd wyceniany został zarejestrowany 3 miesiące wcześniej, zatem jego okres eksploatacji jest dłuższy od okresu eksploatacji pojazdu bazowego i stąd wynika ujemna korekta

wartości.

**KOREKTA ZA PRZEBIEG** ..... **110 PLN**

*Korekta uwzględni wpływ przebiegu pojazdu na jego wartość. Wartość bazowa (skorygowana o wpływ pierwszej rejestracji) została określona dla przebiegu normatywnego 162 000 km. Zweryfikowany przebieg wycenianego pojazdu jest mniejszy od normatywnego o - 2 231 km. Powoduje to zastosowanie korekty wartości w wysokości 0,33%.*

**KOREKTY RÓŻNE** ..... **- 2 492 PLN**

<b>W tym:</b>	<b>[%]</b>	<b>Wart. [PLN]</b>
Stan utrzymania i dbałość o pojazd	-1,0	- 332
<i>Stan utrzymania i dbałość o pojazd mogą mieć wpływ na wartość rynkową pojazdu w przypadku, gdy stan wycenianego pojazdu istotnie odbiega od dobrego, odpowiedniego dla danego okresu eksploatacji i przebiegu. Stwierdzony ponadprzeciętnie dobry stan świadczący o wyjątkowej dbałości o pojazd może stanowić podstawę korekty dodatniej wartości, stan gorszy od typowego dobrego - podstawę do korekty ujemnej.</i>		
Szczególny charakter eksploatacji	-5,0	-1 660
<i>Negatywny wpływ na wartość rynkową może mieć używanie pojazdu w nietypowych warunkach, jak też w nietypowy sposób, np.: do nauki jazdy, do jazd sportowych i testowych, samochodu osobowego do celów zarobkowych, częsta jazda z przyczepą przez samochód osobowy lub terenowy, itp. Wielkość tej korekty szacuje się w zależności od intensywności i okresu eksploatacji pojazdu w szczególny sposób. Pojazd eksploatowany jako samochód służbowy.</i>		
Konieczne naprawy pojazdu	-1,5	- 500
<i>Konieczność wykonania naprawy wycenianego pojazdu jest podstawą do obniżenia jego wartości w stosunku do wartości pojazdu sprawnego. O wielkości korekty decyduje koszt naprawy przywracającej pojazd do stanu technicznego odpowiedniego do okresu użytkowania pojazdu, jego przebiegu i ogólnego stanu technicznego.</i>		

**Wartość rynkowa brutto wyżej zidentyfikowanego pojazdu, określona na dzień wykonania opinii wynosi:**

**30700 PLN**

(słownie: trzydzieści tysięcy siedemset złotych)

**w tym VAT (23,0%) 5740,65 PLN**

**Wartość określono na podstawie:**

- notowań wartości rynkowych z bazy pojazdów "Komputerowego Systemu INFO-EKSPERT" na II-2023 zaakceptowanych przez wykonawcę opinii,
- korekt mających wpływ na wartość pojazdu.