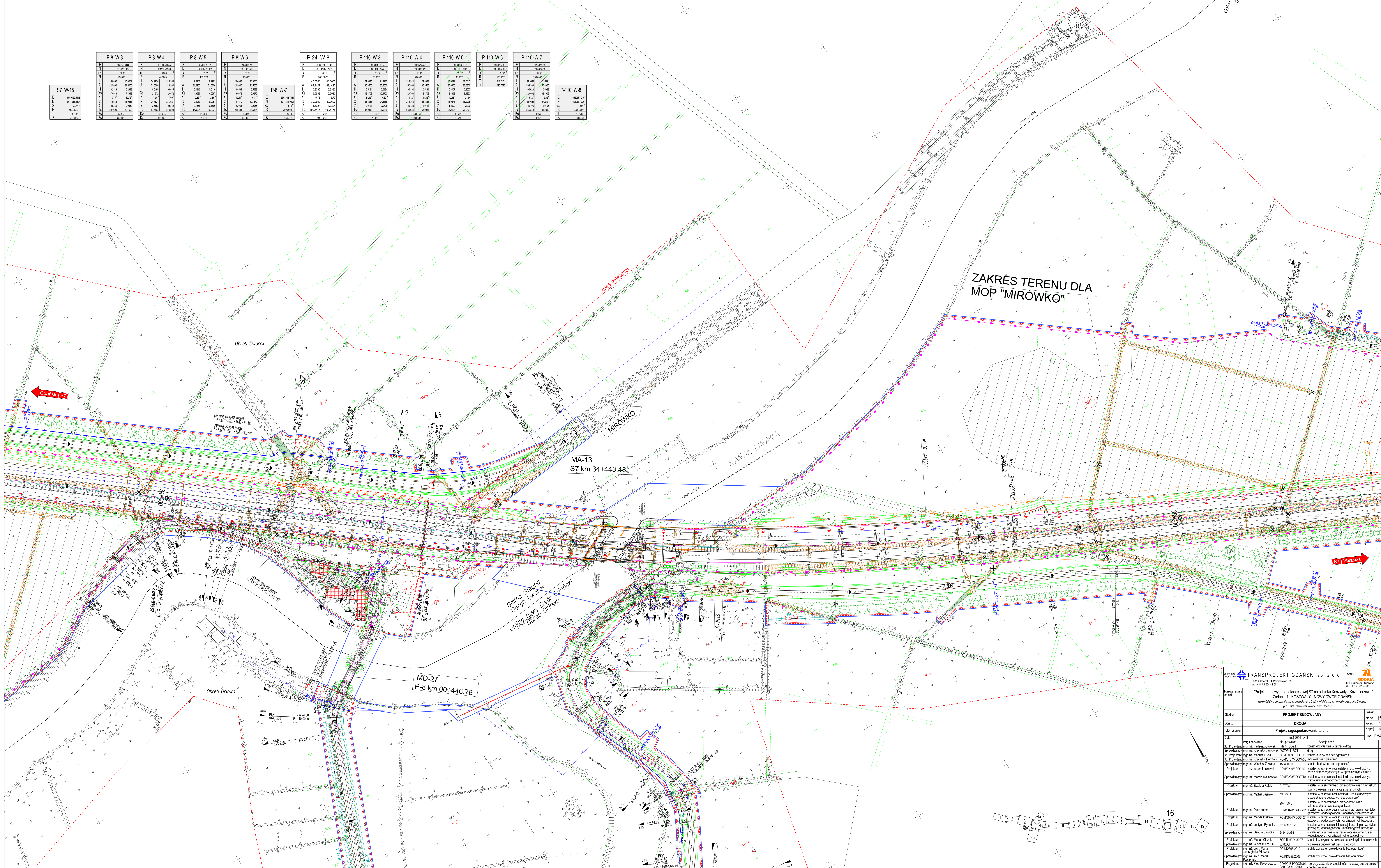


S7 W-15		P-8 W-3		P-8 W-4		P-8 W-5		P-8 W-6		P-8 W-7		P-24 W-8		P-110 W-3		P-110 W-4		P-110 W-5		P-110 W-6		P-110 W-7		P-110 W-8									
E	80975284	E	80987584	E	80987584	E	80987584	E	80987584	E	80987584	E	80987584	E	80987584	E	80987584	E	80987584	E	80987584	E	80987584	E	80987584	E	80987584	E	80987584				
N	801158308	N	801158308	N	801158308	N	801158308	N	801158308	N	801158308	N	801158308	N	801158308	N	801158308	N	801158308	N	801158308	N	801158308	N	801158308	N	801158308	N	801158308	N	801158308		
W	3600	W	3600	W	3600	W	3600	W	3600	W	3600	W	3600	W	3600	W	3600	W	3600	W	3600	W	3600	W	3600	W	3600	W	3600	W	3600		
R	40000	R	40000	R	40000	R	40000	R	40000	R	40000	R	40000	R	40000	R	40000	R	40000	R	40000	R	40000	R	40000	R	40000	R	40000	R	40000		
A	24000	A	24000	A	24000	A	24000	A	24000	A	24000	A	24000	A	24000	A	24000	A	24000	A	24000	A	24000	A	24000	A	24000	A	24000	A	24000		
H	3200	H	3200	H	3200	H	3200	H	3200	H	3200	H	3200	H	3200	H	3200	H	3200	H	3200	H	3200	H	3200	H	3200	H	3200	H	3200		
T	7000	T	7000	T	7000	T	7000	T	7000	T	7000	T	7000	T	7000	T	7000	T	7000	T	7000	T	7000	T	7000	T	7000	T	7000	T	7000		
Y	1000	Y	1000	Y	1000	Y	1000	Y	1000	Y	1000	Y	1000	Y	1000	Y	1000	Y	1000	Y	1000	Y	1000	Y	1000	Y	1000	Y	1000	Y	1000		
X	14000	X	14000	X	14000	X	14000	X	14000	X	14000	X	14000	X	14000	X	14000	X	14000	X	14000	X	14000	X	14000	X	14000	X	14000	X	14000		
Z	20000	Z	20000	Z	20000	Z	20000	Z	20000	Z	20000	Z	20000	Z	20000	Z	20000	Z	20000	Z	20000	Z	20000	Z	20000	Z	20000	Z	20000	Z	20000	Z	20000
K	20000	K	20000	K	20000	K	20000	K	20000	K	20000	K	20000	K	20000	K	20000	K	20000	K	20000	K	20000	K	20000	K	20000	K	20000	K	20000	K	20000



Nazwa i adres obiektu: "Projekt budowy drogi ekspresowej S7 na odcinku Koszwały - Kazmierzów"			
Zadanie 1: KOSZWAŁY - NOWY DWÓR GDAŃSKI			
współzadawca: powiat gdański, gm. Gdynia, ul. Wolności 10, 80-200 Gdynia			
inwestor: gm. Ostrowo, ul. Miły Dwór Gdański			
Stadium: PROJEKT BUDOWLANY		Skala: 1:1000	
Data:		Nr rys.: PZT 2	
Tytuł rysunku: Projekt zagospodarowania terenu		Nr ark.: 16	
Data:		Nr rys.: 01118/2012	
Tytuł rysunku:		Pkt.: R157_Kosa-Kac	
Data:		Podpis:	
Imię i nazwisko:	Nr uprawnień:	Specjalność:	Podpis:
mgr inż. Tadeusz Ociecki	4974/G591	inżynier, hydroinżynier w zakresie dróg	
mgr inż. Krzysztof Janowski	POMO033/PO0003	inżynier, budowlana bez ograniczeń	
mgr inż. Marcin Łucki	POMO033/PO0003	inżynier, budowlana bez ograniczeń	
mgr inż. Krzysztof Gierbasiak	POMO033/PO0003	inżynier, budowlana bez ograniczeń	
mgr inż. Wiesław Zwiada	E1530/09	inżynier, budowlana bez ograniczeń	
mgr inż. Adam Lasowski	POMO0219/200009	inżynier, w zakresie sieci inżynierii i uz. elektrycznych oraz elektroenergetycznych bez ograniczeń	
mgr inż. Marcin Malinowski	POMO0208/PO0010	inżynier, w zakresie sieci inżynierii i uz. elektrycznych oraz elektroenergetycznych bez ograniczeń	
mgr inż. Ewelina Rogo	101766/U	inżynier, w wielomiejscowej projektowaniu wraz z inżynierami	
mgr inż. Michał Szejnert	7916/01	inżynier, w zakresie inż. inżynierii i uz. elektrycznych oraz elektroenergetycznych bez ograniczeń	
mgr inż. Piotr Kosiński	2071/00/U	inżynier, w zakresie inżynierii i uz. elektrycznych oraz elektroenergetycznych wraz z infrastrukturą, bez ograniczeń	
mgr inż. Magda Pietsch	POMO034/PO0007	inżynier, w zakresie inżynierii i uz. elektrycznych oraz elektroenergetycznych bez ograniczeń	
mgr inż. Justyna Rydzka	262/02/2002	inżynier, w zakresie inżynierii i uz. elektrycznych oraz elektroenergetycznych bez ograniczeń	
mgr inż. Danuta Sawicka	264/04/02	inżynier, w zakresie inżynierii i uz. elektrycznych oraz elektroenergetycznych bez ograniczeń	
mgr inż. Marcin Oczka	259/14/03/13/07/8	inżynier, w zakresie inżynierii i uz. elektrycznych oraz elektroenergetycznych bez ograniczeń	
mgr inż. arch. Maciej Ostrowski	POMO038/0210	architekt, inżynier, w zakresie budowy hydroinżynierii i uz. elektrycznych oraz elektroenergetycznych bez ograniczeń	
mgr inż. arch. Marek Ostrowski	POMO025/2008	architekt, inżynier, w zakresie budowy hydroinżynierii i uz. elektrycznych oraz elektroenergetycznych bez ograniczeń	
mgr inż. Piotr Kosiński	POMO164/PO0004	architekt, inżynier, w zakresie budowy hydroinżynierii i uz. elektrycznych oraz elektroenergetycznych bez ograniczeń	

