



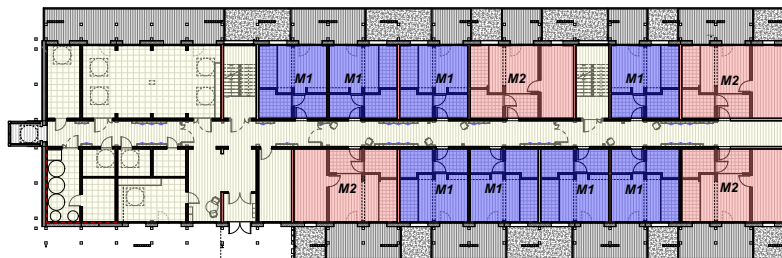
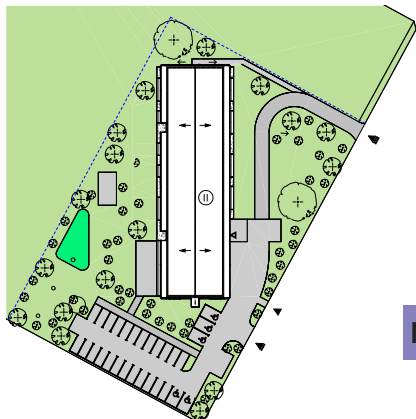
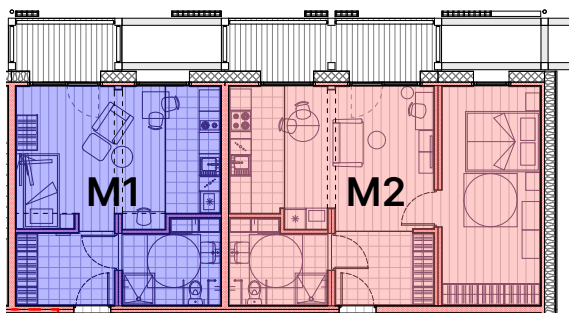
Budownictwo Modułowe Efektywne Energetycznie i Procesowo

Budownictwo Senioralne



PODSTAWOWE DANE INWESTYCJI

Lokalizacja	Rumia
Powierzchnia użytkowa	1681 m ²
Liczba kondygnacji	2
Liczba mieszkań	28



M1	Mieszkanie 1-osobowe	M2	Mieszkanie 2-osobowe
	Powierzchnia 37,91 m ²		Powierzchnia 55,25 m ²
	Liczba mieszkań 18		Liczba mieszkań 10

OPIS TECHNOLOGII

- krótki czas realizacji na placu budowy (do 3 miesięcy)
- łatwa skalowalność i możliwość rozbudowy
- możliwość demontażu i przeniesienia obiektu
- możliwość dostosowania wszystkich mieszkań do potrzeb osób z ograniczoną sprawnością
- pełne wyposażenie, w tym innowacyjny system BMS
- budynek wykonany w technologii lekkiego szkieletu stalowego wypełnionego autorską mieszanką
- produkcja energii OZE zintegrowana z budynkiem przewyższająca konsumpcję własną
- redukcja zapotrzebowania na wodę wodociągową
- dwie przestrzenie wspólne zaprojektowane pod kątem integracji mieszkańców



koszt budowy budynku w stanie deweloperskim

6400 zł/m² brutto



koszt budowy budynku z wykończeniem

7470 zł/m² brutto



bilans energetyczny

określa różnicę między zyskami energii w budynku a jej stratami, z uwzględnieniem projektowanych instalacji OZE i zużyciem energii na ładowarki elektryczne. Wartość dodatnia oznacza, że budynek produkuje więcej energii na wszystkie potrzeby

44,20 zł/m²/rok



całkowite zużycie energii elektrycznej budynku

48,45 kWh/m²/rok



energia użytkowa na ogrzewanie i wentylację

4 EUco [kWh/m²/rok]



energia końcowa

ilość energii, którą należy zakupić, przeznaczonej na potrzeby ogrzewania, przygotowania ciepłej wody użytkowej i wentylacji

21,9 EK [kWh/m²/rok]



energia pierwotna na wentylację, ogrzewanie i ciepłą wodę użytkową

ilość energii pozyskiwanej bezpośrednio z nieodnawialnych zasobów naturalnych

1,1 EP [kWh/m²/rok]



bilans wodny

określa uzyskanie oszczędności w poborze wody z sieci przy założeniu pełnego oczyszczenia ścieków i wykorzystania wody deszczowej

95 %



ślad węglowy materiałów budowlanych

ślad węglowy zastosowanych materiałów budowlanych do stanu deweloperskiego w przeliczeniu na 1 m² łącznej powierzchni całkowitej

295,32 kg CO₂/m²



recykling materiałów budowlanych

udział materiałów pochodzących z recyklingu w konstrukcji budynku

42,54 %