



ZARZĄDZENIE NR ...6...
REGIONALNEGO DYREKTORA OCHRONY ŚRODOWISKA
w Lublinie
z dnia ...21..... marca 2022 r.
w sprawie ustanowienia zadań ochronnych dla rezerwatu przyrody
„Bagno Serebryskie”

Na podstawie art. 22 ust. 2 pkt.2 ustawy z dnia 16 kwietnia 2004 roku o ochronie przyrody (t. j. Dz. U. z 2021 r., poz. 1098 ze zm.)

zarządza się, co następuje:

- § 1. Ustanawia się na trzy lata zadania ochronne dla rezerwatu przyrody „Bagno Serebryskie”, zwanego dalej „rezerwatem”.
- § 2. Zadania ochronne, o których mowa w § 1, obejmują:
- 1) identyfikację i ocenę istniejących i potencjalnych zagrożeń wewnętrznych i zewnętrznych oraz sposoby eliminacji lub ograniczenia tych zagrożeń i ich skutków, które są określone w załączniku nr 1 do zarządzenia;
 - 2) opis sposobów ochrony czynnej ekosystemów i gatunków roślin, z podaniem rodzaju, rozmiaru i lokalizacji poszczególnych zadań, które są określone w załączniku nr 2 do zarządzenia;
 - 3) wskazanie obszarów objętych ochroną czynną, które są określone w załączniku nr 2 oraz przedstawione w załączniku nr 3 do zarządzenia.
- § 3. Nadzór nad wykonaniem zarządzenia sprawuje Regionalny Konserwator Przyrody w Lublinie.
- § 4. Zarządzenie wchodzi w życie z dniem podpisania.


Regionalny Dyrektor Ochrony Środowiska
w Lublinie
dr inż. Arkadiusz Iwanik

Załącznik nr1

Identyfikacja i ocena istniejących i potencjalnych zagrożeń wewnętrznych i zewnętrznych oraz sposoby eliminacji lub ograniczenia tych zagrożeń i ich skutków.

Lp.	Identyfikacja i ocena istniejących i potencjalnych zagrożeń wewnętrznych i zewnętrznych	Sposoby eliminacji lub ograniczania tych zagrożeń i ich skutków
1.	Zagrożenie istniejące wewnętrzne: Nadmierna ekspansja roślinności zielonej oraz drzew i krzewów, prowadząca do pogarszania się warunków siedliskowych cennych gatunków roślin torfowiskowych, w tym jęczyczi syberyjskiej.	Zahamowanie procesu sukcesji ekologicznej poprzez odtworzenie otwartego charakteru siedlisk torfowiskowych. Przywrócenie właściwych warunków siedliskowych jęczyczi syberyjskiej <i>Ligularia sibirica</i> .
2.	Zagrożenie istniejące wewnętrzne: Spadek liczebności populacji jęczyczi syberyjskiej.	Wzmocnienie populacji jęczyczi syberyjskiej.

Załącznik nr2

Opis sposobów ochrony czynnej ekosystemów i gatunków roślin z podaniem rodzaju, rozmiaru i lokalizacji poszczególnych zadań.

Lp.	Rodzaj zadań ochronnych	Powierzchnia objęta działaniem ochronnym	Lokalizacja zadań ochronnych
1a.	Mechaniczne oraz ręczne ekstensywne koszenie siedlisk torfowiskowych oraz łąkowych Usunięcie uzyskanej biomasy poza obszar rezerwatu przyrody. Prace realizowane w terminie po 15 sierpnia.	1ha	Gmina Chełm obręb Serebryszcze działki ewidencyjne nr 3/11, 665 – fragmenty działek.

1b.	Usuwanie, poprzez koszenie oraz wrywanie roślin ekspansywnych (w tym trzciny pospolitej) przed wydaniem przez nie nasion. Usunięcie uzyskanej biomasy poza obszar rezerwatu przyrody.	1ha	Gmina Chełm obręb Serebryscze działki ewidencyjne nr 3/11, 665 – fragmenty działek.
1c.	Usuwanie podrostów drzew oraz krzewów (prześwietlenie stanowisk). Usunięcie uzyskanej biomasy poza obszar rezerwatu przyrody. Prace realizowane w terminie po 15 sierpnia.	1ha	Gmina Chełm obręb Serebryscze działki ewidencyjne nr 3/11, 665 – fragmenty działek.
2.	Zasilenie populacji języczki syberyjskiej poprzez dosadzenie sadzonek (pochodzących z uprawy ex situ, z nasion pozyskanych z istniejącej, rodzimej populacji), na przygotowane wcześniej stanowiska.	1ha do 50 osobników	Gmina Chełm obręb Serebryscze działki ewidencyjne nr 3/11, 665 – fragmenty działek.


Regionalny Dyrektor Ochrony Środowiska
w Lublinie
dr inż. Arkadiusz Iwaniuk

UZASADNIENIE
do zarządzenia nr6...
Regionalnego Dyrektora Ochrony Środowiska w Lublinie
z dnia21.....marca 2022 r.

Zarządzenie Regionalnego Dyrektora Ochrony Środowiska w Lublinie w sprawie ustanowienia zadań ochronnych dla rezerwatu przyrody „Bagno Serebryskie” wynika z art. 22 ust 2 pkt. 2 ustawy z dnia 16 kwietnia 2004 r. o ochronie przyrody (t. j. Dz. U. z 2021 r., poz. 1098 ze zm.) zgodnie z którym dla rezerwatów przyrody, do czasu ustanowienia planu ochrony regionalny dyrektor ochrony środowiska ustanawia, w drodze zarządzenia, zadania ochronne.

Rezerwat przyrody „Bagno Serebryskie”, o powierzchni 376,62 ha, został utworzony na podstawie Zarządzenia Ministra Ochrony Środowiska, Zasobów Naturalnych i Leśnictwa z dn. 9 października 1991 r. w sprawie uznania za rezerwat przyrody (M. P. Nr 38 poz. 273 z 21 listopada 1991 r.). Jego celem ochrony jest zachowanie torfowiska węglanowego, będącego ostoją bardzo rzadkich gatunków ptaków i roślin.

Obszar rezerwatu przyrody objęty jest również ochroną w ramach sieci Natura 2000 w formie specjalnego obszaru ochrony siedlisk Natura 2000 Torfowiska Chełmskie PLH060023 oraz Chełmskie Torfowiska Węglanowe PLB060002.

Przedmiotami ochrony obszaru Natura 2000 Torfowiska Chełmskie PLH060023 są następujące siedliska: twarowodne oligo-i mezotroficzne zbiorniki z podwodnymi łąkami ramienic (*Charactera* spp.), starorzecza i naturalne eutroficzne zbiorniki wodne ze zbiorowiskami z *Nympheion*, *Potamion*, murawy kserotermiczne (*Festuco-Brometeai* ciepłolubne murawy z *Asplenion septentrionalis* *Festucion pallentis*), zmiennowilgotne łąki trzęślicowe (*Molinion*), torfowiska nakredowe (*Cladietum marisci*, *Caricetum buxbaumii*, *Schoenetum nigricantis*), górskie i nizinne torfowiska zasadowe, ciepłolubne dąbrowy (*Quercetalia pubescentipetraeae*), a także gatunki takie jak: jęczyczka syberyjska, starodub łąkowy, kumak nizinny, szlaczkoń szafraniec, przeplatka aurinia, przeplatka maturalna, zalotka większa, czerwonończyk nieparek, czerwonończyk fioletek, modraszek *nausitous*, modraszek *telejus*.

Rezerwat przyrody „Bagno Serebryskie” jest jednym z sześciu znanych w kraju stanowisk jęczyczki syberyjskiej *Ligularia sibirica*. Jest to jeden z najrzadszych gatunków torfowiskowych w Polsce. Jęczyczka syberyjska, zgodnie z rozporządzeniem Ministra Środowiska z dnia 9 października 2014 r. w sprawie ochrony gatunkowej roślin (tekst jedn. Dz. U. z 2014 r. poz. 1409) podlega ochronie gatunkowej ścisłej i wymaga ochrony czynnej. Gatunek ten objęty jest także ochroną na mocy Konwencji Berneńskiej i dyrektywy siedliskowej. Ponadto, zgodnie z Polską Czerwoną Księgą Roślin (2014) jest to gatunek zagrożony wyginięciem. Największe zagrożenie dla tego gatunku stanowią: zmiana stosunków wodnych oraz sukcesja roślinności i wzrost zacielenia.

W rezerwacie przyrody „Bagno Serebryskie” obserwuje się ekspansję roślinności zielnej oraz drzewiastej i krzewiastej. Zjawisko to w znacznym stopniu pogorszyło warunki siedliskowe cennej roślinności torfowiskowej oraz gatunku

języczka syberyjska. W związku z powyższym konieczne jest podjęcie działań ochronnych.


Zabiegi mające na celu ograniczenie ekspansji roślinności i przywrócenie właściwych warunków siedliskowych jęczyczki syberyjskiej będą obejmowały koszenie siedlisk torfowiskowych, usuwanie podrostów drzew i krzewów (prześwietlenie stanowisk) w terminie po 15 sierpnia. Dodatkowo wykonywane będzie usuwanie gatunków ekspansywnych np. trzciny. Natomiast uzyskana biomasa zostanie zebrana i usunięta poza teren rezerwatu.

Ponadto zaplanowano działania zmierzające do poprawy stanu populacji jęczyczki syberyjskiej, poprzez zasilenie istniejącej populacji tego gatunku w rezerwacie. Będą one polegały na dosadzaniu sadzonek jęczyczki syberyjskiej (pochodzących z uprawy ex situ, z nasion pozyskanych z istniejącej, rodzimej populacji) na przygotowane wcześniej stanowiska. Stanowiska te zostaną wybrane w ten sposób, aby odpowiadały warunkom ekologicznym preferowanym przez jęczyczkę syberyjską (wilgotność podłoża i powietrza, umiarkowane zacielenie), a ich przygotowanie będzie polegało na wykonaniu poletek o wymiarach od 50 x 50 cm do 100 x 100 cm, gdzie zostanie usunięta darnń, a później spulchniona gleba. Lokalizację przedmiotowych zabiegów ochronnych obrazuje załącznik nr 3 do niniejszego zarządzenia.

Wykonanie tych zabiegów przyczyni się do przywrócenia właściwego stanu ochrony przyrody rezerwatu „Bagno Serebryskie” i jednocześnie obszaru Natura 2000 Torfowiska Chełmskie PLH060023 poprzez stworzenie optymalnych warunków do zachowania cennego gatunku, będącego przedmiotem ochrony obszaru, jakim jest jęczyczka syberyjska.

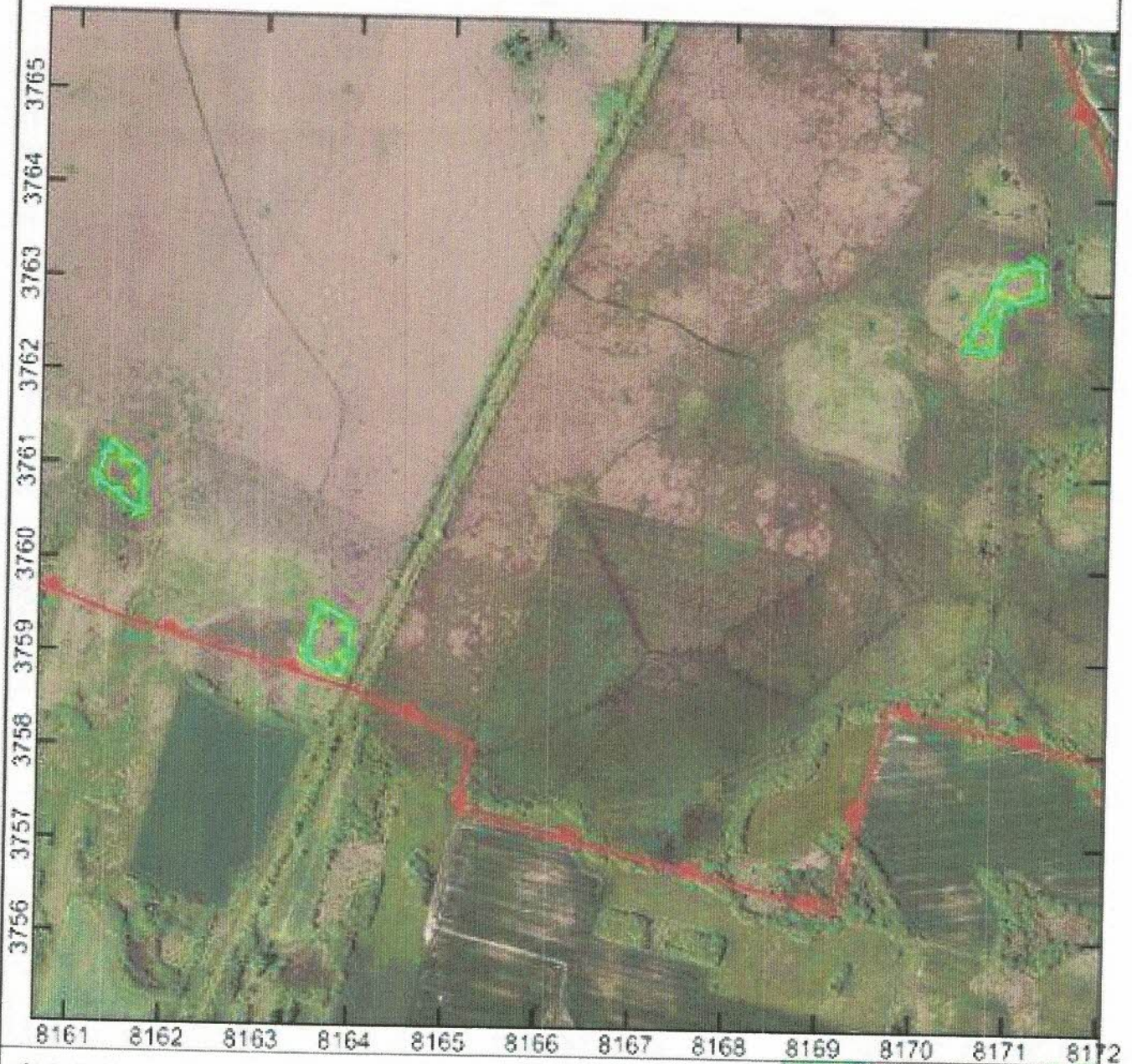
Zaplanowane zabiegi ochronne wpisują się w zadania ochronne obszaru Natura 2000 Torfowiska Chełmskie PLH060023 ustanowione Zarządzeniem Regionalnego Dyrektora Ochrony Środowiska w Lublinie z dnia 24 kwietnia 2017 r., w sprawie ustanowienia planu zadań ochronnych dla obszaru Natura 2000 Torfowiska Chełmskie PLH060023 (Dz. Urz. woj. lub. z 2017 r. poz. 1997). Zgodnie z jego zapisami celami ochrony jęczyczki syberyjskiej są: zachowanie warunków siedliskowych gatunku; utrzymanie otwartego charakteru muraw poprzez powstrzymanie sukcesji wtórnej na murawach, z dopuszczalnym udziałem drzew i krzewów od 10% do 25% powierzchni; poprawa stanu populacji poprzez wzmocnienie liczebności populacji, osobnikami pochodzącymi z hodowli ex-situ oraz stworzenie warunków dogodnych do kiełkowania.

Przedmiotowe zadania ochronne będą realizowane przez Fundację Przyroda i Człowiek w ramach projektu pn. „Ochrona czynna polskiej populacji jęczyczki syberyjskiej” współfinansowanego ze środków Mechanizmu Finansowego Europejskiego Obszaru Gospodarczego 2014-2021, którego efektem będzie powstrzymanie zanikania i poprawa stanu priorytetowego, krytycznie zagrożonego w skali europejskiej gatunku siedlisk wilgotnych jęczyczki syberyjskiej oraz jej siedlisk na pięciu stanowiskach uznanych za zagrożone z sześciu polskich stanowisk gatunku.



Regionalny Dyrektor Ochrony Środowiska
w Lublinie

dr inż. Arkadiusz Iwaniuk


Załącznik nr 3
do Zarządzenia nr 6...
Regionalnego Dyrektora Ochrony Środowiska
w Lublinie
z dnia 21. marca 2022 r.

LOKALIZACJA DZIAŁAŃ OCHRONNYCH



Objaśnienia

-  granica rezerwatu
-  lokalizacja działań ochronnych

Skala:  0 100 m
Układ współrzędnych: PL-1992

- Ortofotomapa: Główny Urząd Geodezji i Kartografii, usługa przeglądania (15 III 2022)
- OpenStreetMap: usługa przeglądania (15 III 2022)

