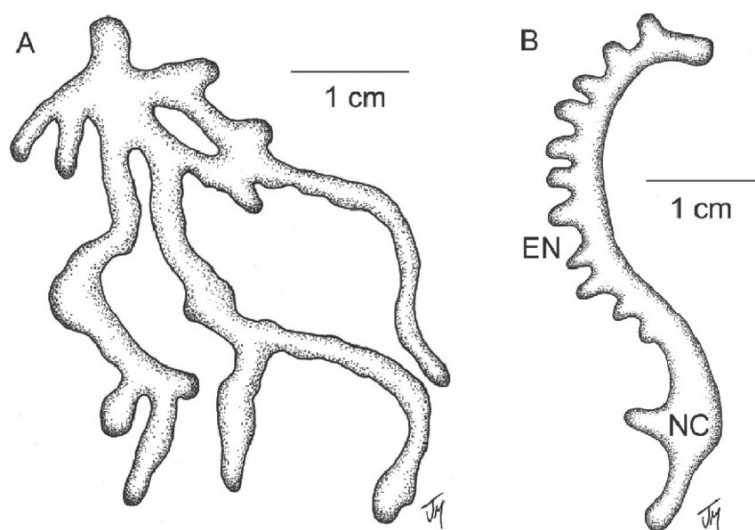


IPS (PSEUDIPS) MEXICANUS

NIEEUROPEJSKI KORNİK STWIERDZONY W EUROPIE



Samica *Ips maxicanus*: widok z boku (po lewej) oraz widok z góry (po prawej); fot Robyn Earl, Department of Agriculture, Food and Marine, Irlandia, <https://gd.eppo.int./taxon/IPSXRA/photos>



Schemat żerowiska *Ips mexicanus*: A. chodniki larwalne; B. chodnik macierzysty z nyzami jajowymi; rys. https://www.researchgate.net/figure/A-Amorphous-gallery-typical-of-overwintering-Pseudipsmexicanus-Note-the-absence-of_fig1_228641866

Ulotka nie jest przeznaczona do wykorzystania w celach komercyjnych.

Zasięg występowania i opis agrofaga

Ips mexicanus jest chrząszczem kornikowatym (*Coleoptera, Curculionidae, Scolytinae*). Występuje on w Ameryce Północnej (Kanada, Meksyk USA) i Ameryce Środkowej (Gwatemala). W okresie sierpień-październik 2023 odłowiono 93 dorosłe chrząszcze tego gatunku na pułapkę wywieszoną w uprawie sosny w Irlandii. Nie znaleziono żadnych oznak żerowania szkodnika w tej uprawie, a źródło jego pochodzenia jest nieznane.

Dorosłe chrząszcze mają długość 3,5 – 5,0 mm i są barwy ciemnobrązowej. Larwy są typowe dla kornikowatych, łukowato zgięte, beznogie, barwy kremowej. Identyfikacja do gatunku jest bardzo trudna i wymaga analizy cech morfologicznych owadów dorosłych przez specjalistę.

Rośliny żywicielskie

Jedynymi znanymi żywicielami są różne gatunki sosen (*Pinus* spp.) obecne na obszarze jego występowania. Niektóre spośród tych gatunków są uprawiane w Europie, np. sosna żółta (*P. ponderosa*). Brak danych nt. rozwoju szkodnika na gatunkach sosen pochodzenia europejskiego.

Objawy występowania i szkodliwość

Rozwój szkodnika ma miejsce pod korą gałęzi i pni. Samice wygryzają chodniki macierzyste, gdzie składają jaja w wyżach jajowych. Larwy drążą chodniki larwalne nieregularnego kształtu (patrz schemat). Na pniach i gałęziach widoczne są otwory wejściowe chrząszczy o średnicy 2,0 mm, z których wydostają się trociny zmieszane z odchodami owadów, barwy czerwonej.

Ips mexicanus jest głównie szkodnikiem wtórnym porażającym drzewa osłabione, a nawet zwalone. Znane są jednak przypadki, gdy gatunek ten jest

szkodnikiem pierwotnym przyczyniającym się do śmierci drzew sosny niewielkich i średnich rozmiarów.

W przypadku przeniknięcia do Polski jego rozwój w naszym kraju jest prawdopodobny. Jakkolwiek znaczenie gospodarcze będzie uzależnione w znacznym stopniu od tego, czy będzie on w stanie rozwijać się na spotykanych u nas gatunkach sosny, a jeśli tak, to czy będzie szkodnikiem pierwotnym, czy wtórnym.

Sposoby rozprzestrzeniania i przenikania

Owady mogą rozprzestrzeniać się w sposób naturalny (przelet dorosłych chrząszczy) na stosunkowo niewielką odległość. Na większy dystans szkodnik może być przenoszony głównie z nieokorowanym drewnem sosny i wyrobach z tego drewna, a być może także z materiałem szkółkarskim. Znane są przypadki przechwycenia szkodnika w drewnie sosnowym importowanym do Chin i USA.

Wymagania fitosanitarne

Gatunek *Ips mexicanus* podlega obowiązkowi zwalczania w krajach Unii Europejskiej, w tym w Polsce, w ramach kategorii kornikowate (*Scolytinae*) nieeuropejskie (jest to agrofag kwarantanny w Unii).