

 <p><b>RZECZOZNAWSTWO SAMOCHODOWE</b> mgr inż. Kamil Gugala</p>	<p align="center"><b>RZECZOZNAWSTWO SAMOCHODOWE</b> <b>mgr inż. Kamil Gugala</b> 08-530 Dęblin, ul. Kazimierza Jagiellończyka 57</p> <p><b>KANCELARIA: 08-530 Dęblin, ul. 15-go Pułku Piechoty Wilków 3</b> tel. 607 042 881 gugala.opx.pl E-mail: rzeczoznawcadeblin@wp.pl</p>	 <p align="center"><b>LICENCJA</b> Nr F-008/09</p>
	<p><b>PARTNER</b> <b>STOWARZYSZENIA RZECZOZNAWCÓW SAMOCHODOWYCH</b> <b>EKSPERTMOT</b> ROK ZAŁOŻENIA 1948</p> <p><small>Członek Międzynarodowej Federacji Ekspertów Samochodowych I.F.E.A. Członek założyciel Polskiej Izby Motoryzacji - PIM</small></p>	

**OPINIA Nr: 06002202CK**

z dnia: 2022/05/20

Wykonawca opinii : RZECZOZNAWCA SAMOCHODOWY mgr inż. Kamil GUGAŁA

Zleceniodawca: POWIATOWA STACJA SANITARNO-EPIDEMIOLOGICZNA

Adres: ul. Poniatowskiego 2, 08-500 Ryki

Zadanie: Określenie wartości rynkowej pojazdu

**PODSTAWA OPINII**

1. Formalna - zlecenie ustne,
2. Merytoryczna - dokumentacja pojazdu i informacje uzyskane od zleceniodawcy,
3. Wycena pojazdu wykonana na podstawie programu INFO-EKSPERT.

**DANE IDENTYFIKACYJNE POJAZDU (\*)**

Dane: [O] V-2022

Marka: SKODA

Rok produkcji: 2006

Model: Octavia 1.9 TDI MR`01

Wersja: Tour

Nr rejestracyjny: LRY05FW

Rodzaj pojazdu: Samochód osobowy

VIN: TMBDS41U578844552

Data pierwszej rejestracji	2006/12/06
Data ważności badania technicznego	2022/11/19
Wskazanie drogomierza	298846 km
Okres eksploatacji pojazdu (06/12/06-22/05/20)	185 mies.
Kolor powłoki lakierowej, (rodzaj lakieru)	szary 2-warstwowy z efektem metalicznym
Oznaczenie typu	1U
Dop. masa całkowita	1855 kg
Rodzaj nadwozia	sedan 4 drzwiowy
Oznaczenie silnika	ATD
Jednostka napędowa	z zapłonem samoczynnym
Pojemność / Moc silnika	1896 ccm / 74kW (101KM)
Doładowanie	Turbosp. z chłodn. powietrza
Liczba cylindrów / Układ cylindrów / Liczba zaworów	4 / rzędowy / 8
Rodzaj skrzyni biegów	manualna
Rodzaj napędu	przedni (4x2)

**WYPOSAŻENIE STANDARDOWE**

L.p.	Nazwa elementu wyposażenia	L.p.	Nazwa elementu wyposażenia
1	Antena radiowa	11	Przygotowanie do montażu radia
2	Czujniki parkowania	12	Siedzenia tylne dzielone asymetrycznie
3	Filtr p/pyłkowy	13	Sygnalizacja niezapiętego pasa bezpieczeństwa kierowcy
4	Fotel kierowcy z regulacją wysokości	14	Sygnalizacja otwartych drzwi
5	Głośniki 4 szt.	15	Sygnalizacja pozostawienia włączonych świateł
6	Immobilizer	16	System wspomagania nagłego hamowania
7	Kolumna kierownicy regulowana	17	Szyby przyciemniane
8	Napinacze przednich pasów bezpieczeństwa pirotechniczne	18	Światła z regulacją kąta pochylenia
9	Poduszka powietrzna kierowcy	19	Wspomaganie układu kierowniczego
10	Poduszka powietrzna pasażera z możliwością	20	Zagłówki siedzeń tylnych 3 szt.

odłączenia

**L.p. Nazwa pakietu / elementu pakietu wyposażenia standardowego**

- 1 System ABS + MSR  
ABS - system zapobiegający blokowaniu kół  
System p/poślizgowy MSR
- 2 Tarcze kół stalowe 15" opony 195/65  
Opony 195/65 R15  
Tarcze kół stalowe

**WYPOSAŻENIE DODATKOWE**

L.p.	Nazwa elementu wyposażenia	Wartość [PLN]
1	Klimatyzacja automatyczna	838
2	Lakier metalizowany	187
3	+Odtwarzacz płyt CD	55
4	Szyby przednie regulowane elektrycznie	126

**OPIS ZAMONTOWANEGO W POJEŹDZIE OGUMIENIA**

Koło	Marka, typ	Bieżnik [mm]	Zużycie [%]
Przednie lewe:	KLEBER 195/65 R15 91T KRISALP HP2 TL		50
Przednie prawe:	KLEBER 195/65 R15 91T KRISALP HP2 TL		50
Tylne lewe:	KLEBER 195/65 R15 91T KRISALP HP2 TL		50
Tylne prawe:	KLEBER 195/65 R15 91T KRISALP HP2 TL		50

**STAN TECHNICZNY POJAZDU**

**- silnik z osprzętem:** bez widocznych uszkodzeń,

**- układ napędowy:** bez widocznych uszkodzeń,

**- zawieszenie przednie z układem kierowniczym:** skorodowane,

**- zawieszenie tylne:** skorodowane,

**- układ jezdny:** tarcze kół jezdnych skorodowane, ogumienie kół jezdnych zimowe data produkcji 21 tydzień 2014 r. zużyte w 50%, pojazd posiada na wyposażeniu koła z ogumieniem letnim,

**- nadwozie z widocznymi uszkodzeniami:****do wymiany:**

- błotnik przedni lewy głęboko skorodowany,
- błotnik przdni prawy głęboko skorodowany,
- błotnik tylny lewy: głęboko skorodowany rant (wymiana częściowa),

**do naprawy:**

- próg lewy skorodowany i podgięty 20JC,
- próg prawy skorodowany i podgięty 20JC,
- drzwi boczne przednie lewe lekko wgniecione 5JC,
- drzwi boczne tylne lewe z punktowym ubytkiem powierzchni lakierniczej 1JC,

**- wyposażenie nadwozia:****do wymiany:**

- tapicerka siedziska fotela kierowcy rozerwana,
- zamek drzwi bocznych przndnich lewych: nie działa mechanizm otwierania od wewnątrz,
- nadkole tylne prawe pęknięte,

**KOREKTY**

WARTOŚĆ BAZOWA BRUTTO (192 mies.) ..... 9 350 PLN



**KOREKTA ZA WYPOSAŻENIE DODATKOWE ..... 1 206 PLN**

Wypożyczenie pojazdu powoduje powiększenie wartości pojazdu, gdy jest wyposażeniem ponadstandardowym oraz jest sprawne, czyli zdolne do spełnienia swojej funkcji. Wielkość korekty wartości bazowej, związanej z wyposażeniem dodatkowym pojazdu została określona na podstawie udziału tego wyposażenia w wartości standardowo wyposażonego nowego pojazdu z uwzględnieniem amortyzacji pojazdu i zwiększonej amortyzacji jego wyposażenia.

**KOREKTA ZA PIERWSZĄ REJESTRACJĘ ..... 350 PLN**

Korekta uwzględnia wpływ daty pierwszej rejestracji pojazdu (pierwszego dopuszczenia do ruchu po zakupieniu pojazdu nowego) na jego wartość. Przyjmuje się, że pojazd bazowy został zarejestrowany po raz pierwszy 2006/05/15. Pojazd wyceniany został zarejestrowany 7 miesięcy później, zatem jego okres eksploatacji jest krótszy od okresu eksploatacji pojazdu bazowego i stąd wynika dodatnia korekta wartości.

**KOREKTA ZA PRZEBIEG ..... - 469 PLN**

Korekta uwzględnia wpływ przebiegu pojazdu na jego wartość. Wartość bazowa (skorygowana o wpływ pierwszej rejestracji) została określona dla przebiegu normatywnego 275 000 km. Zweryfikowany przebieg wycenianego pojazdu jest większy od normatywnego o 23 846 km. Powoduje to zastosowanie korekty wartości w wysokości -4,29%.

**KOREKTY RÓŻNE ..... - 6 078 PLN**

<b>W tym:</b>		<b>[%]</b>	<b>Wart. [PLN]</b>
Konieczne naprawy pojazdu		-58,2	-6 078

Konieczność wykonania naprawy wycenianego pojazdu jest podstawą do obniżenia jego wartości w stosunku do wartości pojazdu sprawnego. O wielkości korekty decyduje koszt naprawy przywracającej pojazd do stanu technicznego odpowiedniego do okresu użytkowania pojazdu, jego przebiegu i ogólnego stanu technicznego.

**Wartość rynkowa brutto wyżej zidentyfikowanego pojazdu, określona na dzień wykonania opinii wynosi:****4400 PLN**

(słownie: cztery tysiące czterysta złotych)

w tym VAT (23,0%) 822,76 PLN

**Wartość określono na podstawie:****- notowań wartości rynkowych ustalonych przez wykonawcę opinii,****- korekt mających wpływ na wartość pojazdu.****ZAŁOŻENIA:**

- Niniejsze opracowanie nie może być wykorzystane do żadnego innego celu niż określone w zadaniu opinii i nie może być publikowane w całości w jakimkolwiek dokumencie bez zgody wykonawcy i bez uzgodnienia z nim formy i treści takiej publikacji.
- Rzeczoznawca nie odpowiada za treść opinii wydanej na podstawie danych, co do których został wprowadzony w błąd lub danych, które wynikają z dowodów zakwestionowanych przez uprawnione organa.
- Rok produkcji pojazdu zapisany w opinii zostały przyjęte do wyceny na podstawie przedstawionych dokumentów (dowód rejestracyjny, umowa/rachunek/faktura zakupu) i może różnić się od rzeczywistego wobec tego opinia, a z niej przyjęty rok produkcji nie może być użyty podczas transakcji sprzedaży lub podczas ustalania danych w trakcie badania technicznego.
- Rzeczoznawca nie bierze odpowiedzialności za wady ukryte (fizyczne i prawne), a także wady wyceny powstałe z oparcia się na stanie przedmiotu wyceny wynikających z przedstawionych mu przez właściciela przedmiotu informacji, których ustalenie stanu rzeczywistego było niemożliwe lub znacznie utrudnione.
- Niniejsza opinia traci swoją ważność jeżeli powyższe założenia nie zostaną spełnione.

Niniejsza opinia sporządzona została bezstronnie zgodnie z najlepszą wiedzą i sumieniem rzeczoznawcy.

"Od niniejszej oceny- opinii przysługuje odwołanie do jej wydawcy. Od rozpatrzonego przez wydawcę odwołania przysługuje odwołanie do Stowarzyszenia, wyłącznie w zakresie merytorycznym".

**UPRAWNIENIA:**

CERTYFIKOWANY RZECZOZNAWCA SAMOCHODOWY mgr inż. Kamil Gugała w zakresie kompetencji A, C.

Nr certyfikatu 528/08/11/14/17/20 wydany przez Jednostkę Certyfikującą AC 068.

Nr identyfikacyjny RS 001265 na liście rzeczoznawców samochodowych Ministra Infrastruktury.

BIEGLY SĄDOWY w zakresie kompetencji C.

BIEGLY SKARBOWY w zakresie kompetencji C (wycena wartości pojazdów samochodowych).

DĘBLIN, dnia 20.05.2022 r.

OPINIĘ WYKONAŁ  
mgr inż. Kamil Gugała**RZECZOZNAWSTWO SAMOCHODOWE**

mgr inż. Kamil Gugała

ul. Kazimierza Jagiellończyka 57

08-530 DĘBLIN

tel. 607-042-881

NIP 716-194-11-31, REG. 060442040





**ARKUSZ USTALENIA WARTOŚCI POJAZDU**

do opinii nr: 06002202CK

z dnia: 2022/05/20

Wykonawca opinii : RZECZOZNAWCA SAMOCHODOWY mgr inż. Kamil GUGAŁA

Zleceniodawca: POWIATOWA STACJA SANITARNO-EPIDEMIOLOGICZNA

Adres: ul. Poniatowskiego 2, 08-500 Ryki

Zadanie: Określenie wartości rynkowej pojazdu

**DANE IDENTYFIKACYJNE POJAZDU (\*)**

Dane: [O] V-2022

Marka: SKODA

Rok produkcji: 2006

Model: Octavia 1.9 TDI MR`01

Wersja: Tour

Nr rejestracyjny: LRY05FW

Rodzaj pojazdu: Samochód osobowy

Wycena na podstawie pojazdu: SKODA Octavia 1.9 TDI MR`01 Tour lif5 1896 ccm 74 kW O

**USTALENIE WARTOŚCI POJAZDU****KATALOG WARTOŚCI BAZOWYCH (BRUTTO):**

rok	mies.	wart. z katal. [PLN]	wart. zadana [PLN]
2010	05	13000	13000
2009	05	11950	11950
2008	05	11000	11000
2007	05	10150	10150
2006	05	9350	9350

WARTOŚĆ BAZOWA BRUTTO (192 mies.) ..... **9 350 PLN**Normatywny okres eksploatacji ..... **192 mies.**DATA PIERWSZEJ REJESTRACJI (rok/mies/dn) ..... **2006/12/06**Rzeczywisty okres eksploatacji ..... **185 mies.**KOREKTA ZA PIERWSZĄ REJESTRACJĘ ..... **350 PLN po korekcje: 9 700 PLN****LISTA WYPOSAŻENIA:**

Lista wyposażenia na podstawie informacji z bazy danych na okres: 2006.01-2006.04

**WYPOSAŻENIE DODATKOWE:**

L.p.	Nazwa elementu wyposażenia	wta	data zam.	wpa	[%]	Wsp.	Wart. [PLN]
1	Klimatyzacja automatyczna	0,25			10,47	0,82	838
2	Lakier metalizowany	0,50			2,96	0,65	187
3	Odtwarzacz płyt CD	1,00			1,90	0,30	55
4	Szyby przednie regulowane elektrycznie	0,25			1,57	0,82	126

KOREKTA ZA WYPOSAŻENIE DODATKOWE ..... **1 206 PLN**KOREKTA ZA WYPOSAŻENIE ..... **1 206 PLN po korekcje: 10 906 PLN**Przebieg normatywny ..... **275 000 km**Przebieg rzeczywisty odczytany ..... **298 846 km**KOREKTA ZA PRZEBIEG ..... **- 469 PLN po korekcje: 10 437 PLN****KOSZT NAPRAWY NETTO (Naprawa konieczna)**Stawka mech. / blacharska ..... **80,00 PLN/rbg**Stawka lakiernicza ..... **80,00 PLN/rbg**Urealnienie (zmniejszenie) cen części ..... **75,0 %**Części plus normalia ..... **777,35 PLN**Robocizna ..... **2 200,00 PLN**Materiały lakiernicze i inne ..... **1 964,30 PLN**RAZEM ..... **4 941,65 PLN**

**ZASTOSOWANE KOREKTY RÓŻNE:**

Opis korekty		[%]	Wart. [PLN]
Konieczne naprawy pojazdu		-58,2	-6 078
<b>KOREKTY RÓŻNE</b>	<b>.....</b>	<b>- 6 078 PLN</b>	<b>po korekcie: 4 359 PLN</b>

**STAN OGUMIENIA:**

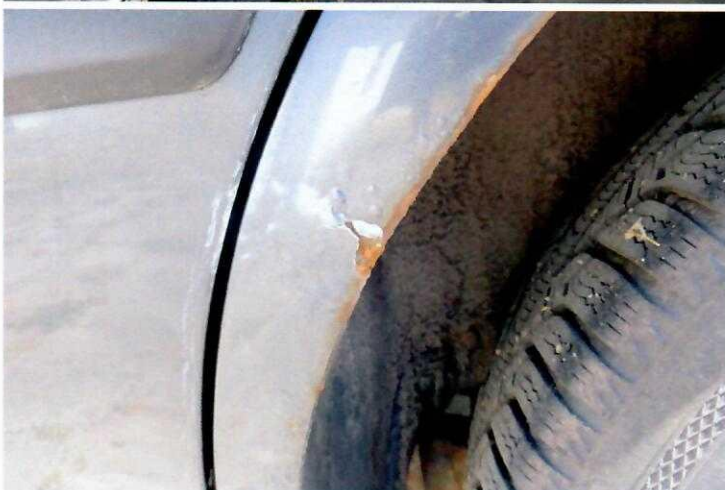
Oś	Koło	Cena [PLN]	Zuż. [%]	Bieżn [mm]	Koło	Cena [PLN]	Zuż. [%]	Bieżn [mm]	Koło	Cena [PLN]	Zuż. [%]	Bieżn [mm]	Koło	Cena [PLN]	Zuż. [%]	Bieżn [mm]
Przednia					Lewe:	242	50						Prawe:	242	50	
Tylna					Lewe:	242	50						Prawe:	242	50	

**WARTOŚĆ RYNKOWA BRUTTO PO ZAOKRĄGLENIU** ..... **4 400 PLN**

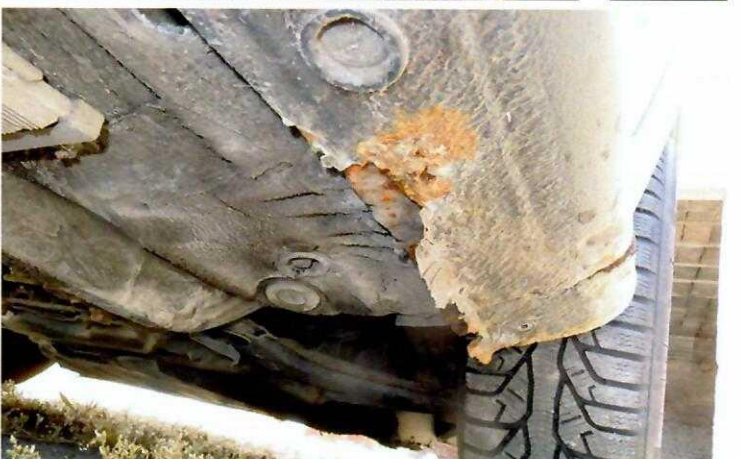














## Kosztorys

**Klient:**  
**Marka/Model/Typ:** SKODA / Octavia 00-11 / Octavia 1.9 TDI Tour [12-2006]  
**Kod ETG:** 0060787  
**Nr rejestracyjny:** LRY05FW  
**VIN:** TMBDS41U578844552  
**Data:** 20-05-2022

**System lakierniczy:** AZT  
**Logika szkód gradowych:** ETG  
**Jednostki czasowe:** 1 Rbg.  
**Waluta:** PLN  
**Wersja bazy:** 2022.05.

Blacharz	Rodz.	Czasy napraw	Potrącenia	Robocizna	Materiał
50555500	Błotnik przedni (L) Czas - uwagi: Czas z ustawieniem	WY	0.00	2.20	552.03
50555500	Błotnik przedni (R) Czas - uwagi: Czas z ustawieniem	WY	0.00	2.20	527.64
50555600	Błotniki przednie (oba) Ustawienie świateł	WY	3.30	264.00	0.00
NN	Obudowa kierunk. bocznego (L)				
94531900	Obudowa kierunk. bocznego (R)				
NN	Napis na błotniku (L)				
NN	Napis na błotniku (R) Czas - uwagi: Czas z ustawieniem				
NN	Zestaw mont./napr. błotnika przedniego (L)	WY	0.00		0.00
NN	Zestaw mont./napr. błotnika przedniego (R)	WY	0.00		0.00
NN	Śruba błotnika przedniego (L)	WY	0.00		1.78
NN	Śruba błotnika przedniego (R)	WY	0.00		1.78
NN	Nakrętka błotnika przedniego (L)	WY	0.00		3.41
NN	Nakrętka błotnika przedniego (R)	WY	0.00		3.41
NN	Drzwi przednie (nieuzbrojone) (L)	NA	0.50	40.00	0.00
57511900	Drzwi przednie (nieuzbrojone) (L) Czas - uwagi: Czas z ustawieniem	WZ	0.70	56.00	0.00
57171950	Zamek boczny drzwi przednich (L)	WY	1.10	88.00	486.99
64531950	Podnośnik szyby bocznej drzwi przednich (L)				
57111900	Klamka zewnętrzna drzwi przednich (L)				
70591900	Tapicerka drzwi, przód (L)				
NN	Drzwi tylne (nieuzbrojone) (R)	NA	0.10	8.00	0.00
NN	Próg (L)	NA	2.00	160.00	0.00
NN	Próg (R)	NA	2.00	160.00	0.00
53554100	Błotnik tylny (L) WY częściowa	WY	3.00*	240.00	1007.32
58511900	Drzwi tylne (nieuzbrojone) (L)				
69121900	Pas bezpieczeństwa tylny boczny (L)				
63691900	Okładzina zderzaka tylnego				
94311900	Lampa tylna (L)				
66761950	Oslona z tworzywa, wewnętrzna (L)				
44051900	Koło tył wy-/za- (L)				



NN	Nakładka błotnika tył. w bagażniku (L)				
66761950	Osłona z tworzywa, wewnętrzna (R)	WY	0.30	24.00	112.11
44051900	Koło tył wy-/za- (R)				
74131950	Tapicerka siedziska 1.rząd (L)	WY	0.80	64.00	351.95
72011900	Siedzenie 1.rząd (L)				
	Opcje wyposażenia: od 04.2001				
	Cena - uwagi: Ostatnia, oficjalnie podawana cena				

**Robocizna**  
**Materiał**

**1104.00**

**3048.42**

**Razem blacharz**

**PLN 4152.42**

Pr.dodatkowe	Rodz.	Czasy napraw	Potrącenia	Robocizna	Materiał	
57516510	Drzwi przód-przebrojenie do lak. (L)	WZ	0.10	0.80	8.00	0.00
66211900	Listwa boczna ochronna drzwi przednich (L)					
64481900	Listwa szybowa zewn.drzwi przednich (L)					
66791950	Lusterko zewn. ustaw.mechanicz. (L)					
57516510	Drzwi przód-przebrojenie do lak. (R)	WZ	0.90		72.00	0.00
66211900	Listwa boczna ochronna drzwi przednich (R)					
64481900	Listwa szybowa zewn.drzwi przednich (R)					
57111900	Klamka zewnętrzna drzwi przednich (R)					
66791950	Lusterko zewn. ustaw.mechanicz. (R)					
58516510	Drzwi tył-przebrojenie do lak. (R)	WZ	0.40		32.00	0.00
66411900	Listwa ochronna drzwi tylnych (R)					
64681900	Listwa szybowa zewn.drzwi tylnych (R)					
58111900	Klamka zewnętrzna drzwi tylnych (R)					

**Robocizna**  
**Materiał**

**112.00**

**0.00**

**Razem prace pomocnicze**

**PLN 112.00**

Lakiernik	Rodz.	Stopień	Czasy napraw	Robocizna	Materiał
Błotnik przedni kompletny (L)	200	I	1.00	80.00	226.35
Błotnik przedni kompletny (R)	200	I	1.00	80.00	226.35
Drzwi przednie, kompletne K (L)	200	III	1.50	120.00	272.70
Drzwi przednie, kompletne K (R)	200	II	0.70	56.00	219.00
Drzwi tylne kompletne K (R)	200	III	1.30	104.00	208.35
Próg (L)	200	III	1.00	80.00	128.85
Próg (R)	200	III	1.00	80.00	128.85
Błotnik tylny K (L)	200	I	2.50	200.00	407.85
Przygotowanie blacha (Na pojeździe bez lak. wstępnego)	200		2.30	184.00	146.00

**Robocizna**  
**Materiał**

**984.00**

**1964.30**

**Razem lakiernik**

**PLN 2948.30**

Łącznie	Stawka	Czasy napraw	Robocizna	Materiał
Blacharz	80.00	13.80	1104.00	3048.42
Pr.dodatkowe	80.00	1.40	112.00	
Lakiernik	80.00	12.30	984.00	1964.30
Mat.drobne i dodatki. (2.00 %)				60.97
<b>Razem robocizna</b>		<b>27.50</b>	<b>2200.00</b>	
<b>Razem materiał</b>				<b>5073.69</b>



**Koszty naprawy bez VAT**

VAT (23.00 %)

**7273.69**

1672.95

**Koszt naprawy z VAT****PLN 8946.64****€ 2080.61**

Nazwa części / Miejsce / Numer	Numer części	Poprzedni numer części	Materiał
Błotnik przedni	1U0821105B		552.03
Błotnik przedni	1U0821106B		527.64
Błotniki przednie (oba)	KET		0.00
Zestaw mont./napr. błotnika przedniego	KET		0.00
Zestaw mont./napr. błotnika przedniego	KET		0.00
Śruba błotnika przedniego	N90529803		1.78
Śruba błotnika przedniego	N90529803		1.78
Nakrętka błotnika przedniego	N90833801		3.41
Nakrętka błotnika przedniego	N90833801		3.41
Zamek boczny drzwi przednich	6X1837013G		486.99
Błotnik tylny	1U6809605G		1007.32
Oslona z tworzywa, wewnętrzna	1U0810974		112.11
Tapicerka siedziska 1.rząd	1U0881405AALRS		351.95

**Razem części****PLN 3048.42**

Uwaga: Podane numery katalogowe nie powinny być używane do zamawiania części zamiennych !

Nazwa części / Miejsce / Numer	Numer pozycji naprawy
Błotnik przedni	50555500
Błotnik przedni	50555500
Błotniki przednie (oba)	50555600
Zestaw mont./napr. błotnika przedniego	
Zestaw mont./napr. błotnika przedniego	
Śruba błotnika przedniego	
Śruba błotnika przedniego	
Nakrętka błotnika przedniego	
Nakrętka błotnika przedniego	
Drzwi przednie (nieuzbrojone)	
Drzwi przednie (nieuzbrojone)	57511900
Zamek boczny drzwi przednich	57171950+70591900
Drzwi tylne (nieuzbrojone)	
Próg	
Próg	
Błotnik tylny	53554100
Oslona z tworzywa, wewnętrzna	66761950+44051900
Drzwi przód-przebrojenie do lak.	57516510
Drzwi przód-przebrojenie do lak.	57516510
Drzwi tył-przebrojenie do lak.	58516510
Tapicerka siedziska 1.rząd	74131950+72011900

Skrót	Opis
*	Cena lub czas zostały zmienione ręcznie
L	lewy
R	prawy
WY	wymiana
NA	naprawa
WZ	wy-/za-montowanie
NN	Brak numeru katalogowego



Rodzaj	Stopień, Postępowanie, Metoda
I	I Część nowa
200	2 - warstwowy
III	III Naprawa do 50%
II	II Wierzchnie, wewnętrzne

**Opcje wyposażenia**

Klimatyzacja automatyczna

**Indeks**

Indeks na mat.lak.	100.000 %
Indeks części zamiennych	100.000 %

EUROTAX nie gwarantuje prawidłowego zamówienia części w oparciu o zamieszczone w programie numery producenta.

