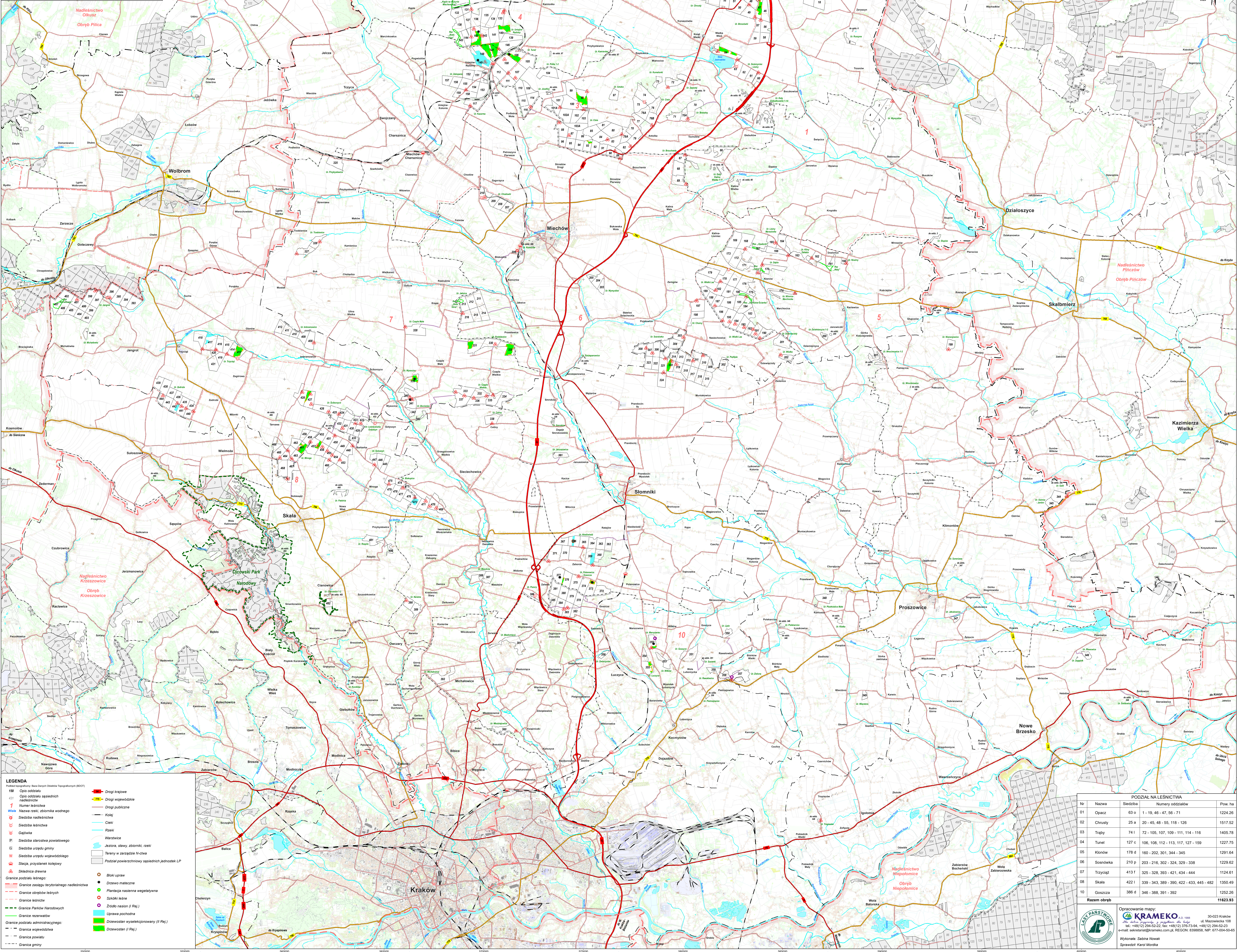


**MAPA SYTUACYJNO-PRZEGLĄDOWA
NASIENICTWA I SELEKCJI
NADLEŚNICTWA
MIECHÓW**
OBREB
KSIĄŻ WIELKI
REGIONALNA DYREKCJA LASÓW PAŃSTWOWYCH W KRAKOWIE

Stan na 1.01.2023 r.
POWIERZCHNIA OGÓLNA 11 623,93 ha (11 614,2180 ha)
współczesność 9 4898 ha
POWIERZCHNIA ZASIĘGU TERYTORIALNEGO NADLEŚNICTWA 1780,61 km²
SKALA 1 : 50 000

Układ współrzędnych "PLUG 1992"



LEGENDA

Symboly opisujące:

- 151 Opis oddziału
- 431 Opis oddziału sąsiednich nadleśnictw
- Numer leśnictwa
- Nazwa rzeki, zbiornika wodnego
- Stacje nadleśnictwa
- Stacje leśnictwa
- Główna
- Stacje starostwa powiatowego
- Stacje urzędu gminy
- Stacje urzędu wojewódzkiego
- Stacja, przystanek kolejowy
- Składnica drewna
- Granice podziału leśnego
- Granice zasięgu terytorialnego nadleśnictwa
- Granice zasięgu leśnego
- Granice planów narodowych
- Granice rezerwatów
- Granice postępu administracyjnego
- Granice województwa
- Granice powiatu
- Granice gminy
- Drugi krajowe
- Drugi wojewódzkie
- Drugi publiczne
- Kolej
- Cieki
- Rzeki
- Wartości
- Jeziora, stawy, zbiorniki, rzeki
- Tereny w zarządzie N-ctwa
- Podział powierzchniowy sąsiednich jednostek LP
- Bloki upraw
- Drewo maciczne
- Plantacja nasenna węglastynowa
- Szaki lasne
- Złodo nasion (I Rg)
- Uprawa podchoła
- Drewo nasenne (II Rg)
- Drewo nasenne (I Rg)

PODZIAŁ NA LEŚNICTWA

Nr	Nazwa	Siedziba	Numer oddziałów	Pow. ha
01	Opacz	63 o	1-19, 46-47, 56-71	1224,26
02	Chrząstki	25 a	20-45, 48-55, 118-126	1517,52
03	Trzęby	74 l	72-105, 107, 109-111, 114-116	1405,78
04	Tunel	127 c	106, 108, 112-113, 117, 127-159	1227,75
05	Klonów	178 d	160-202, 301, 344-345	1291,64
06	Sosnówka	210 p	203-216, 302-324, 329-338	1229,62
07	Trzyciąż	413 l	325-328, 393-421, 434-444	1124,61
08	Skala	422 l	339-343, 389-390, 422-433, 445-462	1350,49
10	Głogocza	386 d	346-388, 391-392	1252,28
Razem obręb				11623,93

KRAMKO
Opracowanie mapy
Młynoska Sabina Nowak
Sprawdził Karol Mordka

30-023 Kraków
ul. Masłowska 108
tel. +48(12) 284-02-22, fax +48(12) 3767-94, +48(12) 284-02-23
www.kramko.pl
REGON 141600000, NIP 677-004-00-65