



DZIENNIK URZĘDOWY

WOJEWÓDZTWA POMORSKIEGO

Gdańsk, dnia czwartek, 23 lipca 2020 r.

Poz. 3307

ZARZĄDZENIE REGIONALNEGO DYREKTORA OCHRONY ŚRODOWISKA W GDAŃSKU

z dnia 14 lipca 2020 r.

w sprawie rezerwatu przyrody „Jezioro Turzycowe”

Na podstawie art. 13 ust. 3 ustawy z dnia 16 kwietnia 2004 r. o ochronie przyrody (Dz. U. z 2020 r. poz. 55 i 471) zarządza się, co następuje:

§ 1. Rezerwat przyrody pod nazwą „Jezioro Turzycowe”, zwany dalej „rezerwatem”, obejmuje obszar o powierzchni 11,62 ha¹⁾, położony na terenie gmin Kartuzy i Sierakowice, w powiecie kartuskim, w województwie pomorskim.

§ 2. 1. Położenie i przebieg granic rezerwatu na tle mapy Nadleśnictwa Kartuzy przedstawia załącznik nr 1 do zarządzenia.

2. Położenie i przebieg granic rezerwatu na tle mapy ewidencyjnej gmin Kartuzy i Sierakowice przedstawia załącznik nr 2 do zarządzenia.

3. Położenie rezerwatu poprzez wskazanie działek ewidencyjnych oraz wydzieł leśnych wchodzących w granice rezerwatu określa załącznik nr 3 do zarządzenia.

4. Przebieg granic rezerwatu w postaci współrzędnych punktów ich załamania w układzie współrzędnych płaskich prostokątnych PL-1992 przedstawia załącznik nr 4 do zarządzenia.

§ 3. Celem ochrony w rezerwacie jest zachowanie kompleksu torfowiskowo-wodno-leśnego jako części wysokiego torfowiska bałtyckiego wraz z typowymi fitocenozy mszarnymi oraz charakterystyczną fauną.

§ 4. Dla rezerwatu przyrody określa się:

1) rodzaj: Torfowiskowy T;

2) typ i podtyp:

a) ze względu na dominujący przedmiot ochrony: Biocenotyczny i fizjocenotyczny PBf, biocenozy naturalnych i półnaturalnych bp,

b) ze względu na główny typ ekosystemu: Torfowiskowy (bagienny) ET, torfowisk wysokich tw.

§ 5. Nadzór nad rezerwatem sprawuje Regionalny Dyrektor Ochrony Środowiska w Gdańsku.

¹⁾ Powierzchnia rezerwatu podana jest w oparciu o dane przestrzenne GIS (jako suma powierzchni poligonów opisanych współrzędnymi punktów załamania granic rezerwatu, w układzie współrzędnych płaskich prostokątnych PL-1992).

§ 6. Zarządzenie wchodzi w życie po upływie 14 dni od dnia ogłoszenia²⁾.

Regionalny Dyrektor
Ochrony Środowiska
w Gdańsku

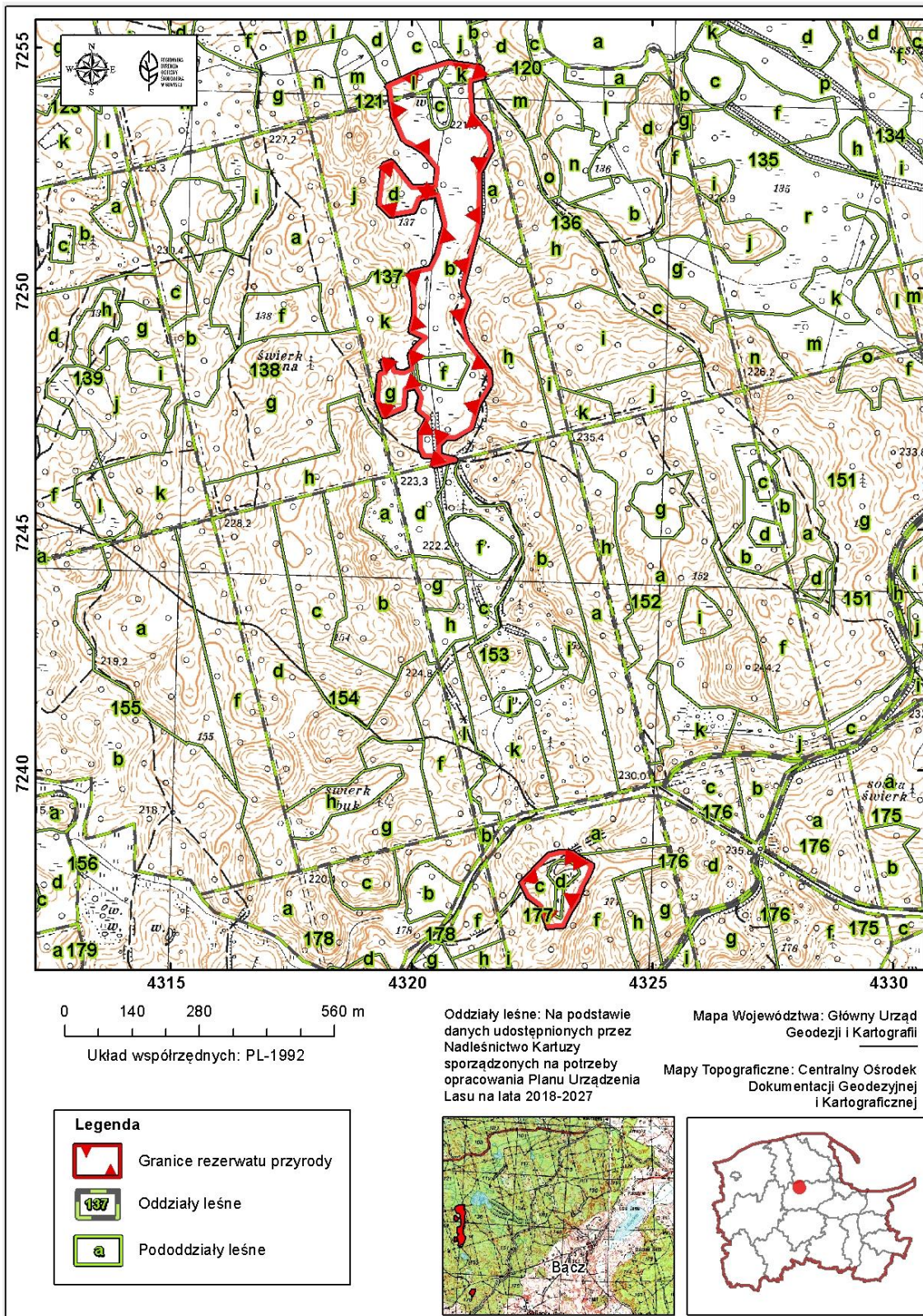
Radosław Iwiński

²⁾Niniejsze zarządzenie było poprzedzone zarządzeniem Ministra Leśnictwa i Przemysłu Drzewnego z dnia 5 listopada 1959 r. w sprawie uznania za rezerwat przyrody (M.P. nr 97 poz. 524 i M.P. z 1989 r. nr 17 poz. 119), które utraciło moc obowiązującą z dniem 1 maja 2004 r. wraz z wejściem w życie ustawy z dnia 16 kwietnia 2004 r. o ochronie przyrody (Dz. U. z 2020, poz. 55 i 471) na podstawie art. 161 w związku z art.157 tej ustawy.

Załączniki do zarządzenia
Regionalnego Dyrektora Ochrony Środowiska w Gdańsku
z dnia 14 lipca 2020 r.

Załącznik nr 1

Położenie i przebieg granic rezerwatu na tle mapy Nadleśnictwa Kartuzy.



Załącznik nr 3

Określenie położenia rezerwatu poprzez wskazanie działek ewidencyjnych oraz wydzieleni leśnych wchodzących w granice rezerwatu.

Lp.	Nadleśnictwo Kartuzy, Obręb Mirachowo, Leśnictwo Bącka Huta ³⁾		Gmina Kartuzy ⁴⁾			Własność/Zarząd	
	oddział/ pododdział	rodzaj powierzchni	obręb	nr działki	rodzaj użytku		
1.	121	k	drzewostan	Mirachowo	3121 część	Ls	Skarb Państwa/ PGL LP Nadl. Kartuzy
2.		l	drzewostan			Ls	
3.		~a	droga leśna			Ls	
4.		~b	linie			Ls	
5.		~g	rowy			Ls	
6.	137	b	drzewostan	Mirachowo	3137 część	Ls	Skarb Państwa/ PGL LP Nadl. Kartuzy
7.		c	jezioro			Ws	
8.		d	szcz.chr.			Ls	
9.		f	drzewostan			Ls	
10.		g	drzewostan			Ls	
11.		~c	droga leśna			Ls	
12.	~d	linie	Ls				
	Nadleśnictwo Kartuzy, Obręb Mirachowo, Leśnictwo Bącka Huta		Gmina Sierakowice			-	
	oddział/ pododdział	rodzaj powierzchni	obręb	nr działki	rodzaj użytku	Skarb Państwa/ PGL LP Nadl. Kartuzy	
13.	177	c	Paczewo	177/11 część	Ls		
14.		d			bagno	N	

³⁾ Według Planu Urządzenia Lasu na lata 2018-2027.

⁴⁾ Numeracja działek ewidencyjnych oraz rodzaj użytków zgodnie z danymi pochodzącymi z Internetowego Systemu Informacji Przestrzennej opartym na danych z Powiatowego Zasobu Geodezyjnego i Kartograficznego w Kartuzach, stan na rok 2019.

Załącznik nr 4

Przebieg granic rezerwatu w postaci współrzędnych punktów ich załamania w układzie współrzędnych płaskich prostokątnych PL-1992.

Lp.	x	y	Komentarz	Lp.	x	y	Komentarz
1	725438,76	432144,25	część 1	40	724644,09	432087,92	część 1
2	725432,96	432120,94	część 1	41	724641,38	432076,64	część 1
3	725432,96	432120,93	część 1	42	724638,92	432066,34	część 1
4	725432,95	432120,92	część 1	43	724634,41	432047,55	część 1
5	725432,95	432120,92	część 1	44	724634,51	432047,56	część 1
6	725429,92	432121,13	część 1	45	724639,88	432048,05	część 1
7	725361,48	432125,84	część 1	46	724651,48	432049,10	część 1
8	725319,89	432160,05	część 1	47	724652,97	432049,24	część 1
9	725316,48	432160,63	część 1	48	724653,02	432048,24	część 1
10	725289,34	432165,27	część 1	49	724654,20	432026,14	część 1
11	725286,97	432165,68	część 1	50	724668,55	432020,01	część 1
12	725283,75	432163,86	część 1	51	724706,59	432020,26	część 1
13	725253,99	432147,06	część 1	52	724732,08	432035,31	część 1
14	725240,54	432139,47	część 1	53	724748,11	432014,26	część 1
15	725151,01	432140,62	część 1	54	724776,05	432020,56	część 1
16	725144,85	432140,70	część 1	55	724797,12	432009,23	część 1
17	725111,63	432132,53	część 1	56	724792,43	431987,11	część 1
18	725064,09	432120,84	część 1	57	724753,96	431982,72	część 1
19	725000,39	432105,18	część 1	58	724736,90	431942,54	część 1
20	724975,14	432117,57	część 1	59	724768,70	431929,10	część 1
21	724933,61	432103,30	część 1	60	724822,57	431935,03	część 1
22	724888,73	432115,13	część 1	61	724825,55	431946,69	część 1
23	724829,79	432160,65	część 1	62	724847,76	431941,25	część 1
24	724815,44	432162,61	część 1	63	724849,48	431958,39	część 1
25	724800,87	432163,76	część 1	64	724828,39	431963,31	część 1
26	724795,44	432160,32	część 1	65	724825,03	431984,72	część 1
27	724772,76	432145,98	część 1	66	724833,81	432002,56	część 1
28	724759,67	432137,70	część 1	67	724861,60	431997,88	część 1
29	724711,56	432124,10	część 1	68	724882,17	432011,70	część 1
30	724710,40	432122,21	część 1	69	724898,18	432030,35	część 1
31	724710,25	432121,97	część 1	70	724912,31	431998,76	część 1
32	724708,58	432119,25	część 1	71	724949,00	432007,52	część 1
33	724690,30	432089,55	część 1	72	724984,32	432006,31	część 1
34	724692,41	432073,06	część 1	73	725032,41	431999,18	część 1
35	724678,52	432057,23	część 1	74	725042,37	432040,20	część 1
36	724652,53	432057,58	część 1	75	725072,31	432053,73	część 1
37	724652,44	432059,36	część 1	76	725134,16	432069,81	część 1
38	724644,76	432090,22	część 1	77	725195,90	432053,88	część 1
39	724644,70	432090,47	część 1	78	725188,09	432015,09	część 1

Lp.	x	y	Komentarz	Lp.	x	y	Komentarz
79	725161,37	432004,41	część 1	108	725459,22	432141,36	część 1
80	725153,34	431956,76	część 1	109	725458,85	432143,51	część 1
81	725176,05	431933,69	część 1	110	725439,73	432148,14	część 1
82	725256,83	431943,14	część 1	111	725439,24	432146,19	część 1
83	725262,47	431958,19	część 1	112	725439,07	432145,51	część 1
84	725208,89	432000,79	część 1	113	725438,76	432144,25	część 1
85	725212,65	432050,43	część 1	114	725438,76	432144,25	część 1
86	725250,93	432054,63	część 1	115	723815,90	432351,45	część 2
87	725284,81	432026,36	część 1	116	723805,06	432369,66	część 2
88	725300,29	432000,12	część 1	117	723802,41	432374,11	część 2
89	725305,79	431990,79	część 1	118	723779,92	432364,85	część 2
90	725306,08	431990,29	część 1	119	723760,61	432354,00	część 2
91	725310,85	431982,98	część 1	120	723730,71	432343,15	część 2
92	725358,29	431962,54	część 1	121	723707,96	432329,13	część 2
93	725389,06	431958,79	część 1	122	723678,85	432315,10	część 2
94	725392,09	431958,42	część 1	123	723677,09	432296,09	część 2
95	725414,39	431955,35	część 1	124	723675,53	432283,98	część 2
96	725420,70	431950,83	część 1	125	723719,47	432268,38	część 2
97	725433,83	431979,48	część 1	126	723738,28	432243,51	część 2
98	725449,52	432013,75	część 1	127	723766,62	432229,70	część 2
99	725449,94	432014,66	część 1	128	723775,79	432238,66	część 2
100	725450,36	432015,56	część 1	129	723788,62	432251,20	część 2
101	725469,17	432077,25	część 1	130	723823,49	432285,29	część 2
102	725466,67	432094,57	część 1	131	723829,42	432311,18	część 2
103	725463,46	432116,89	część 1	132	723828,08	432329,70	część 2
104	725463,34	432117,56	część 1	133	723827,86	432332,74	część 2
105	725463,08	432119,08	część 1	134	723823,62	432339,38	część 2
106	725460,37	432134,75	część 1	135	723815,90	432351,45	część 2
107	725459,60	432139,22	część 1	136	723815,90	432351,45	część 2