



DZIENNIK URZĘDOWY

WOJEWÓDZTWA POMORSKIEGO

Gdańsk, dnia 11.12.2024 r.

Poz. 5246

ZARZĄDZENIE REGIONALNEGO DYREKTORA OCHRONY ŚRODOWISKA W GDAŃSKU

z dnia 4 grudnia 2024 r.

w sprawie uznania za rezerwat przyrody „Nożyńskie Mszary”

Na podstawie art. 13 ust. 3 ustawy z dnia 16 kwietnia 2004 r. o ochronie przyrody (t.j. Dz. U. z 2024 r. poz. 1478) zarządza się, co następuje:

§ 1. 1. Uznaje się za rezerwat przyrody pod nazwą „Nożyńskie Mszary” zwany dalej „rezerwatem” obszar o powierzchni 22,55 ha, położony w województwie pomorskim, w powiecie bytowskim, w gminie Czarna Dąbrówka.

2. Przebieg granicy rezerwatu w postaci współrzędnych punktów jej załamania określa załącznik nr 1 do zarządzenia.

§ 2. Celem ochrony rezerwatu jest zachowanie ekosystemów torfowisk, zbiorników dystroficznych oraz związanych z nimi cennych i rzadkich gatunków roślin i zwierząt.

§ 3. Dla rezerwatu przyrody określa się:

1) Rodzaj: torfowiskowy (T).

2) Typ i podtyp:

a) ze względu na dominujący przedmiot ochrony: Biocenotyczny i fizjocenotyczny (PBf), biocenozy naturalnych i półnaturalnych (bp),

b) ze względu na główny typ ekosystemu: Różnych ekosystemów (EE), ekosystemów wodnych i nieleśnych (nw).

§ 4. 1. W celu zabezpieczenia rezerwatu przed zagrożeniami zewnętrznymi wyznacza się otulinę rezerwatu o powierzchni 26,01 ha, położoną w powiecie bytowskim, w gminie Czarna Dąbrówka.

2. Przebieg granic otuliny rezerwatu w postaci współrzędnych punktów ich załamania określa załącznik nr 2 do zarządzenia.

§ 5. 1. Położenie rezerwatu oraz jego otuliny na tle ewidencji gruntów gminy Czarna Dąbrówka określa załącznik nr 3 do zarządzenia.

2. Położenie rezerwatu oraz jego otuliny na tle ewidencji leśnej Nadleśnictwa Łupawa określa załącznik nr 4 do zarządzenia.

§ 6. Nadzór nad rezerwatem sprawuje Regionalny Dyrektor Ochrony Środowiska w Gdańsku.

§ 7. Zarządzenie wchodzi w życie po upływie 14 dni od dnia ogłoszenia.

Regionalny Dyrektor
Ochrony Środowiska
w Gdańsku

Anna Tchórzewska

Załącznik nr 1 do zarządzenia
Regionalnego Dyrektora Ochrony Środowiska w Gdańsku
z dnia 4 grudnia 2024 r.

Przebieg granicy rezerwatu w postaci współrzędnych punktów jej załamania¹⁾.

Lp.	X	Y	Lp.	X	Y	Lp.	X	Y
1	719827,56	401378,36	45	718942,40	401940,13	89	719285,75	401667,82
2	719826,37	401383,07	46	718924,20	401936,55	90	719301,59	401664,58
3	719830,84	401384,21	47	718863,24	401937,36	91	719323,04	401658,54
4	719835,81	401385,48	48	718822,62	401930,35	92	719341,19	401651,02
5	719866,60	401412,57	49	718803,04	401929,30	93	719351,36	401643,97
6	719861,03	401418,11	50	718801,75	401926,28	94	719361,76	401634,87
7	719840,63	401438,28	51	718801,87	401913,85	95	719370,36	401613,76
8	719819,99	401456,21	52	718802,79	401903,54	96	719349,88	401601,04
9	719763,24	401499,55	53	718808,29	401889,35	97	719293,73	401593,94
10	719699,00	401554,38	54	718807,80	401886,08	98	719279,98	401592,20
11	719681,32	401564,80	55	718815,61	401868,04	99	719279,98	401591,89
12	719667,03	401568,93	56	718822,98	401861,48	100	719280,03	401588,31
13	719617,98	401578,77	57	718836,57	401859,06	101	719283,13	401581,04
14	719584,99	401598,46	58	718841,87	401853,86	102	719293,49	401562,88
15	719581,53	401600,78	59	718850,68	401849,60	103	719314,71	401496,27
16	719540,04	401628,19	60	718869,48	401837,65	104	719322,34	401476,25
17	719537,34	401634,81	61	718876,51	401829,88	105	719329,86	401465,58
18	719491,45	401649,75	62	718898,15	401823,74	106	719342,17	401453,22
19	719475,31	401655,01	63	718906,26	401826,08	107	719371,58	401422,99
20	719405,82	401635,25	64	718924,16	401812,91	108	719404,51	401427,99
21	719404,23	401634,80	65	718948,55	401808,77	109	719469,54	401420,00
22	719411,22	401679,08	66	718951,41	401813,82	110	719573,48	401393,56
23	719416,83	401697,71	67	718957,94	401820,68	111	719621,41	401377,84
24	719446,04	401753,59	68	718967,96	401820,14	112	719624,65	401376,78
25	719451,86	401768,51	69	718991,29	401813,37	113	719665,86	401358,05
26	719453,87	401793,38	70	719002,86	401810,15	114	719696,20	401324,76
27	719432,92	401807,69	71	719022,03	401806,55	115	719716,17	401283,06
28	719347,36	401836,21	72	719041,31	401798,29	116	719736,01	401266,87
29	719333,86	401843,02	73	719046,56	401795,80	117	719802,41	401246,97
30	719299,40	401872,39	74	719058,22	401788,03	118	719808,27	401253,17
31	719271,49	401897,66	75	719071,80	401786,26	119	719820,46	401251,94
32	719251,64	401919,49	76	719086,69	401783,76	120	719830,64	401252,81
33	719157,93	401966,39	77	719109,50	401766,47	121	719838,05	401256,52
34	719124,45	401969,99	78	719121,62	401763,59	122	719871,19	401268,65
35	719103,07	401973,80	79	719134,50	401759,64	123	719877,06	401273,57
36	719093,23	401971,97	80	719142,71	401757,00	124	719886,59	401287,54
37	719077,90	401968,94	81	719158,20	401743,78	125	719890,95	401302,67

¹⁾ Współrzędne punktów załamania granicy rezerwatu przedstawiono w układzie współrzędnych płaskich prostokątnych PL-1992, który jest jednym z układów tworzących państwowy system odniesień przestrzennych, o którym mowa w przepisach wydanych na podstawie art. 3 ust. 5 ustawy z dnia 17 maja 1989 r. - Prawo geodezyjne i kartograficzne (Dz. U. z 2024 r. poz. 1151).

38	719053,73	401963,11	82	719174,34	401726,13	126	719884,55	401324,10
39	719042,86	401960,06	83	719181,17	401719,23	127	719877,74	401330,45
40	719028,40	401958,81	84	719197,98	401704,85	128	719873,68	401337,95
41	719021,23	401956,67	85	719219,18	401702,27	129	719853,87	401353,89
42	719010,35	401953,83	86	719230,75	401698,83	130	719842,08	401367,51
43	718995,74	401951,79	87	719239,60	401692,74	131	719827,56	401378,36
44	718962,74	401942,95	88	719262,14	401679,34			

Załącznik nr 2 do zarządzenia
Regionalnego Dyrektora Ochrony Środowiska w Gdańsku
z dnia 4 grudnia 2024 r.

Przebieg granic otuliny rezerwatu w postaci współrzędnych punktów ich załamania²⁾.

Lp.	X	Y	Uwagi	Lp.	X	Y	Uwagi
1	719802,41	401246,97	Część 1	130	718774,63	401815,31	Część 2
2	719736,01	401266,87	Część 1	131	718797,18	401803,33	Część 2
3	719716,17	401283,06	Część 1	132	718868,27	401772,02	Część 2
4	719696,20	401324,76	Część 1	133	718881,35	401766,29	Część 2
5	719665,86	401358,05	Część 1	134	718901,78	401757,33	Część 2
6	719624,65	401376,78	Część 1	135	718927,51	401745,74	Część 2
7	719621,41	401377,84	Część 1	136	718945,75	401737,58	Część 2
8	719573,48	401393,56	Część 1	137	718970,77	401723,03	Część 2
9	719469,54	401420,00	Część 1	138	719020,52	401692,08	Część 2
10	719404,51	401427,99	Część 1	139	719064,86	401667,06	Część 2
11	719371,58	401422,99	Część 1	140	719089,98	401656,91	Część 2
12	719342,17	401453,22	Część 1	141	719136,16	401640,59	Część 2
13	719329,86	401465,58	Część 1	142	719190,73	401623,06	Część 2
14	719322,34	401476,25	Część 1	143	719237,66	401607,82	Część 2
15	719314,71	401496,27	Część 1	144	719263,85	401598,95	Część 2
16	719293,49	401562,88	Część 1	145	719278,99	401594,98	Część 2
17	719283,13	401581,04	Część 1	146	719291,83	401593,92	Część 2
18	719280,03	401588,31	Część 1	147	719293,73	401593,94	Część 2
19	719279,98	401591,89	Część 1	148	719349,88	401601,04	Część 2
20	719279,98	401592,20	Część 1	149	719370,36	401613,76	Część 2
21	719278,48	401592,02	Część 1	150	719361,76	401634,87	Część 2
22	719274,72	401591,54	Część 1	151	719351,36	401643,97	Część 2
23	719258,25	401584,57	Część 1	152	719341,19	401651,02	Część 2
24	719259,27	401583,37	Część 1	153	719323,04	401658,54	Część 2
25	719266,69	401574,69	Część 1	154	719301,59	401664,58	Część 2
26	719279,44	401557,98	Część 1	155	719285,75	401667,82	Część 2
27	719275,95	401535,58	Część 1	156	719262,14	401679,34	Część 2
28	719287,95	401497,43	Część 1	157	719239,60	401692,74	Część 2
29	719306,82	401482,86	Część 1	158	719230,75	401698,83	Część 2
30	719312,63	401475,37	Część 1	159	719219,18	401702,27	Część 2
31	719317,81	401467,60	Część 1	160	719197,98	401704,85	Część 2
32	719323,67	401459,25	Część 1	161	719181,17	401719,23	Część 2
33	719321,94	401449,24	Część 1	162	719174,34	401726,13	Część 2
34	719322,01	401439,24	Część 1	163	719158,20	401743,78	Część 2
35	719319,09	401429,24	Część 1	164	719142,71	401757,00	Część 2
36	719320,16	401419,25	Część 1	165	719134,50	401759,64	Część 2
37	719316,25	401412,47	Część 1	166	719121,62	401763,59	Część 2

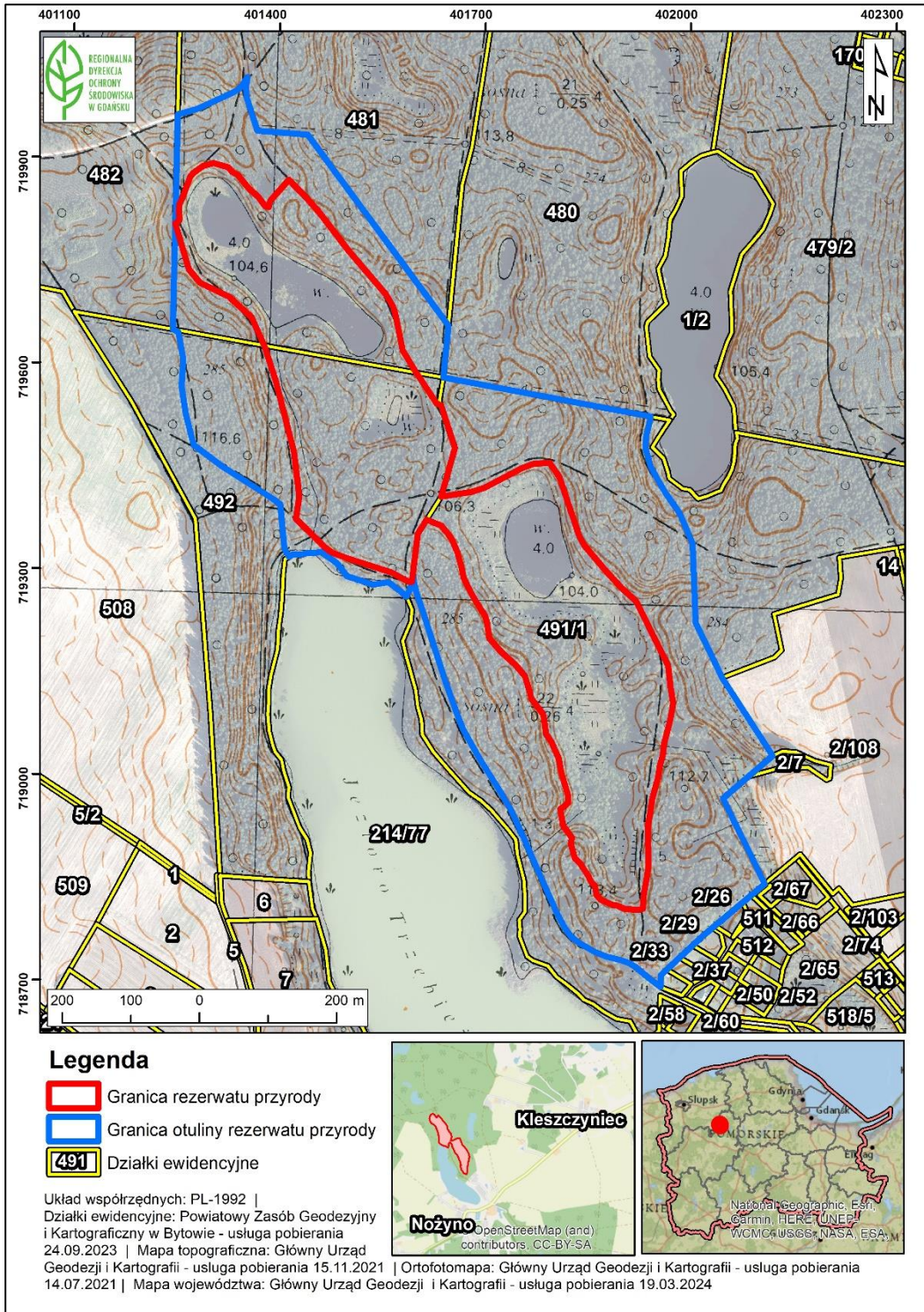
²⁾ Współrzędne punktów załamania granic otuliny rezerwatu przedstawiono w układzie współrzędnych płaskich prostokątnych PL-1992, który jest jednym z układów tworzących państwowy system odniesień przestrzennych, o którym mowa w przepisach wydanych na podstawie art. 3 ust. 5 ustawy z dnia 17 maja 1989 r. - Prawo geodezyjne i kartograficzne (Dz. U. z 2024 r. poz. 1151).

38	719327,69	401406,56	Część 1	167	719109,50	401766,47	Część 2
39	719328,59	401406,10	Część 1	168	719086,69	401783,76	Część 2
40	719393,37	401399,87	Część 1	169	719071,80	401786,26	Część 2
41	719393,42	401398,40	Część 1	170	719058,22	401788,03	Część 2
42	719398,27	401393,40	Część 1	171	719046,56	401795,80	Część 2
43	719447,61	401316,46	Część 1	172	719041,31	401798,29	Część 2
44	719479,62	401273,59	Część 1	173	719022,03	401806,55	Część 2
45	719524,73	401262,22	Część 1	174	719002,86	401810,15	Część 2
46	719565,35	401256,13	Część 1	175	718991,29	401813,37	Część 2
47	719604,37	401258,52	Część 1	176	718967,96	401820,14	Część 2
48	719644,03	401251,42	Część 1	177	718957,94	401820,68	Część 2
49	719648,49	401243,49	Część 1	178	718951,41	401813,82	Część 2
50	719720,68	401245,12	Część 1	179	718948,55	401808,77	Część 2
51	719802,41	401246,97	Część 1	180	718924,16	401812,91	Część 2
52	719802,41	401246,97	Część 2	181	718906,26	401826,08	Część 2
53	719837,76	401247,77	Część 2	182	718898,15	401823,74	Część 2
54	719877,11	401248,66	Część 2	183	718876,51	401829,88	Część 2
55	719951,93	401250,36	Część 2	184	718869,48	401837,65	Część 2
56	719959,01	401250,52	Część 2	185	718850,68	401849,60	Część 2
57	719962,13	401250,59	Część 2	186	718841,87	401853,86	Część 2
58	719966,77	401268,70	Część 2	187	718836,57	401859,06	Część 2
59	719970,71	401280,94	Część 2	188	718822,98	401861,48	Część 2
60	719993,31	401330,15	Część 2	189	718815,61	401868,04	Część 2
61	719998,74	401339,09	Część 2	190	718807,80	401886,08	Część 2
62	720004,35	401344,48	Część 2	191	718808,29	401889,35	Część 2
63	720005,96	401345,53	Część 2	192	718802,79	401903,54	Część 2
64	720010,08	401348,23	Część 2	193	718801,87	401913,85	Część 2
65	720016,54	401352,47	Część 2	194	718801,75	401926,28	Część 2
66	720008,94	401351,07	Część 2	195	718803,04	401929,30	Część 2
67	720002,31	401349,86	Część 2	196	718822,62	401930,35	Część 2
68	719986,39	401351,07	Część 2	197	718863,24	401937,36	Część 2
69	719939,27	401366,38	Część 2	198	718924,20	401936,55	Część 2
70	719937,91	401367,01	Część 2	199	718942,40	401940,13	Część 2
71	719932,11	401440,09	Część 2	200	718962,74	401942,95	Część 2
72	719653,86	401645,57	Część 2	201	718995,74	401951,79	Część 2
73	719636,40	401643,86	Część 2	202	719010,35	401953,83	Część 2
74	719577,90	401638,11	Część 2	203	719021,23	401956,67	Część 2
75	719568,89	401686,09	Część 2	204	719028,40	401958,81	Część 2
76	719546,26	401806,58	Część 2	205	719042,86	401960,06	Część 2
77	719541,87	401829,97	Część 2	206	719053,73	401963,11	Część 2
78	719541,06	401834,30	Część 2	207	719077,90	401968,94	Część 2
79	719540,94	401834,89	Część 2	208	719093,23	401971,97	Część 2
80	719540,02	401839,80	Część 2	209	719103,07	401973,80	Część 2
81	719539,10	401844,72	Część 2	210	719124,45	401969,99	Część 2
82	719538,18	401849,63	Część 2	211	719157,93	401966,39	Część 2
83	719537,25	401854,55	Część 2	212	719251,64	401919,49	Część 2

84	719536,33	401859,46	Część 2	213	719271,49	401897,66	Część 2
85	719535,41	401864,38	Część 2	214	719299,40	401872,39	Część 2
86	719534,48	401869,29	Część 2	215	719333,86	401843,02	Część 2
87	719533,56	401874,21	Część 2	216	719347,36	401836,21	Część 2
88	719532,79	401878,30	Część 2	217	719432,92	401807,69	Część 2
89	719532,64	401879,12	Część 2	218	719453,87	401793,38	Część 2
90	719531,72	401884,04	Część 2	219	719451,86	401768,51	Część 2
91	719530,79	401888,95	Część 2	220	719446,04	401753,59	Część 2
92	719529,87	401893,87	Część 2	221	719416,83	401697,71	Część 2
93	719528,94	401898,78	Część 2	222	719411,22	401679,08	Część 2
94	719528,02	401903,70	Część 2	223	719404,23	401634,80	Część 2
95	719527,10	401908,61	Część 2	224	719405,82	401635,25	Część 2
96	719526,18	401913,53	Część 2	225	719475,31	401655,01	Część 2
97	719525,25	401918,44	Część 2	226	719491,45	401649,75	Część 2
98	719524,33	401923,36	Część 2	227	719537,34	401634,81	Część 2
99	719523,41	401928,27	Część 2	228	719540,04	401628,19	Część 2
100	719522,91	401930,95	Część 2	229	719581,53	401600,78	Część 2
101	719522,48	401933,19	Część 2	230	719584,99	401598,46	Część 2
102	719521,56	401938,10	Część 2	231	719617,98	401578,77	Część 2
103	719521,02	401940,99	Część 2	232	719667,03	401568,93	Część 2
104	719518,10	401940,30	Część 2	233	719681,32	401564,80	Część 2
105	719492,29	401934,14	Część 2	234	719699,00	401554,38	Część 2
106	719475,04	401933,08	Część 2	235	719763,24	401499,55	Część 2
107	719448,05	401940,81	Część 2	236	719819,99	401456,21	Część 2
108	719427,94	401951,39	Część 2	237	719840,63	401438,28	Część 2
109	719408,36	401963,24	Część 2	238	719861,03	401418,11	Część 2
110	719380,10	401983,04	Część 2	239	719866,60	401412,57	Część 2
111	719335,71	402002,09	Część 2	240	719835,81	401385,48	Część 2
112	719219,92	402006,34	Część 2	241	719830,84	401384,21	Część 2
113	719154,07	402038,30	Część 2	242	719826,37	401383,07	Część 2
114	719140,12	402045,07	Część 2	243	719827,56	401378,36	Część 2
115	719026,02	402118,59	Część 2	244	719842,08	401367,51	Część 2
116	718963,68	402046,13	Część 2	245	719853,87	401353,89	Część 2
117	718838,98	402107,12	Część 2	246	719873,68	401337,95	Część 2
118	718761,88	402015,52	Część 2	247	719877,74	401330,45	Część 2
119	718706,03	401955,61	Część 2	248	719884,55	401324,10	Część 2
120	718688,47	401955,02	Część 2	249	719890,95	401302,67	Część 2
121	718707,34	401931,15	Część 2	250	719886,59	401287,54	Część 2
122	718718,55	401918,10	Część 2	251	719877,06	401273,57	Część 2
123	718718,71	401917,83	Część 2	252	719871,19	401268,65	Część 2
124	718723,60	401909,44	Część 2	253	719838,05	401256,52	Część 2
125	718727,86	401897,06	Część 2	254	719830,64	401252,81	Część 2
126	718733,48	401875,39	Część 2	255	719820,46	401251,94	Część 2
127	718740,47	401858,21	Część 2	256	719808,27	401253,17	Część 2
128	718752,89	401836,12	Część 2	257	719802,41	401246,97	Część 2
129	718761,47	401825,25	Część 2				

Załącznik nr 3 do zarządzenia
Regionalnego Dyrektora Ochrony Środowiska w Gdańsku
z dnia 4 grudnia 2024 r.

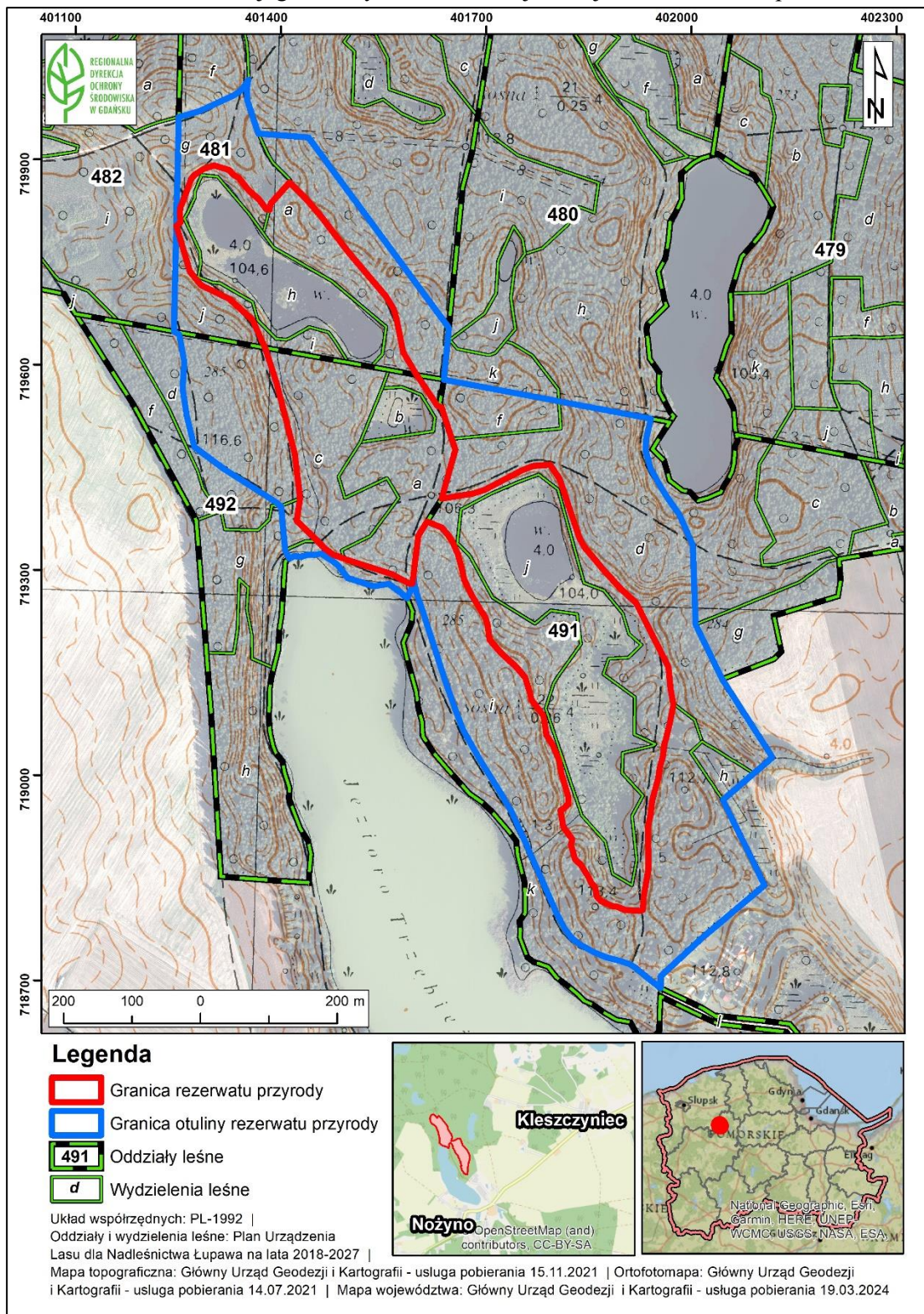
Położenie rezerwatu oraz jego otuliny na tle ewidencji gruntów gminy Czarna Dąbrówka³⁾.



³⁾ Gmina Czarna Dąbrówka, obręb Nożyno. Działki ewidencyjne wg Powiatowego Zasobu Geodezyjnego i Kartograficznego w Bytowie – stan na 2023 r.

Załącznik nr 4 do zarządzenia
Regionalnego Dyrektora Ochrony Środowiska w Gdańsku
z dnia 4 grudnia 2024 r.

Położenie rezerwatu oraz jego otuliny na tle ewidencji leśnej Nadleśnictwa Łupawa⁴⁾.



⁴⁾ Leśnictwo Nożyno, wg Planu Urządzenia Lasu dla Nadleśnictwa Łupawa na lata 2018-2027.