

ARCHICLIMA



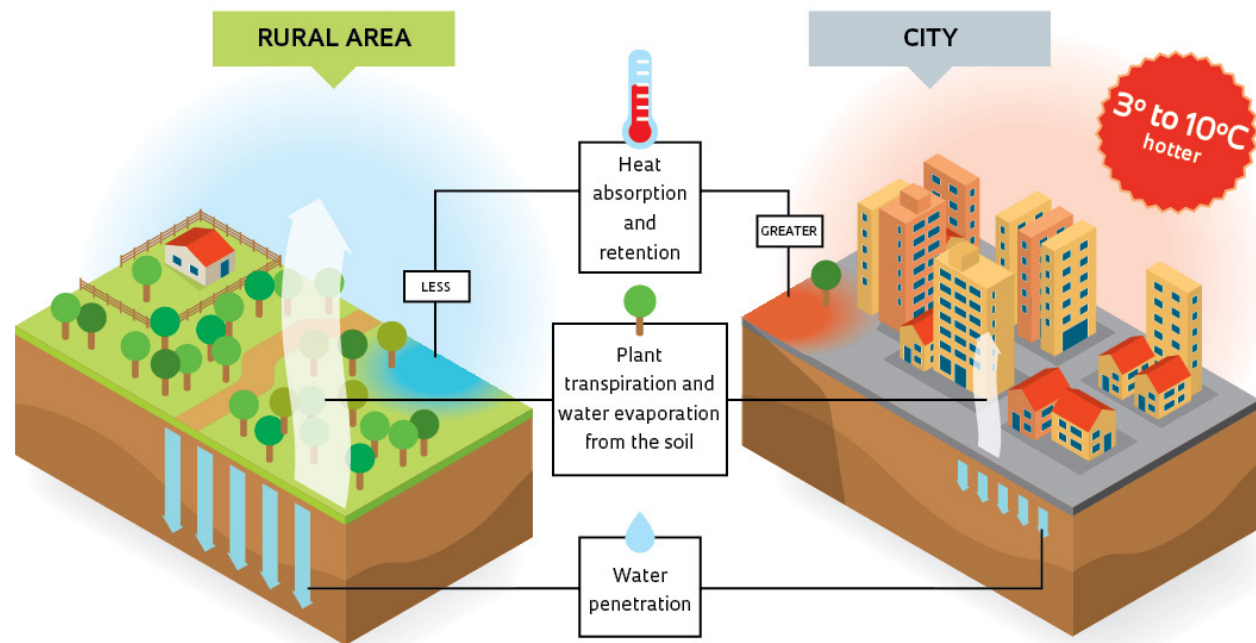
Narodowy Fundusz
Ochrony Środowiska
i Gospodarki Wodnej



ŁUKASZ ŁAPIŃSKI • PROJECT MANAGER
INVESTEKO SA • 7 WRZEŚNIA 2021

TŁO PROJEKTU

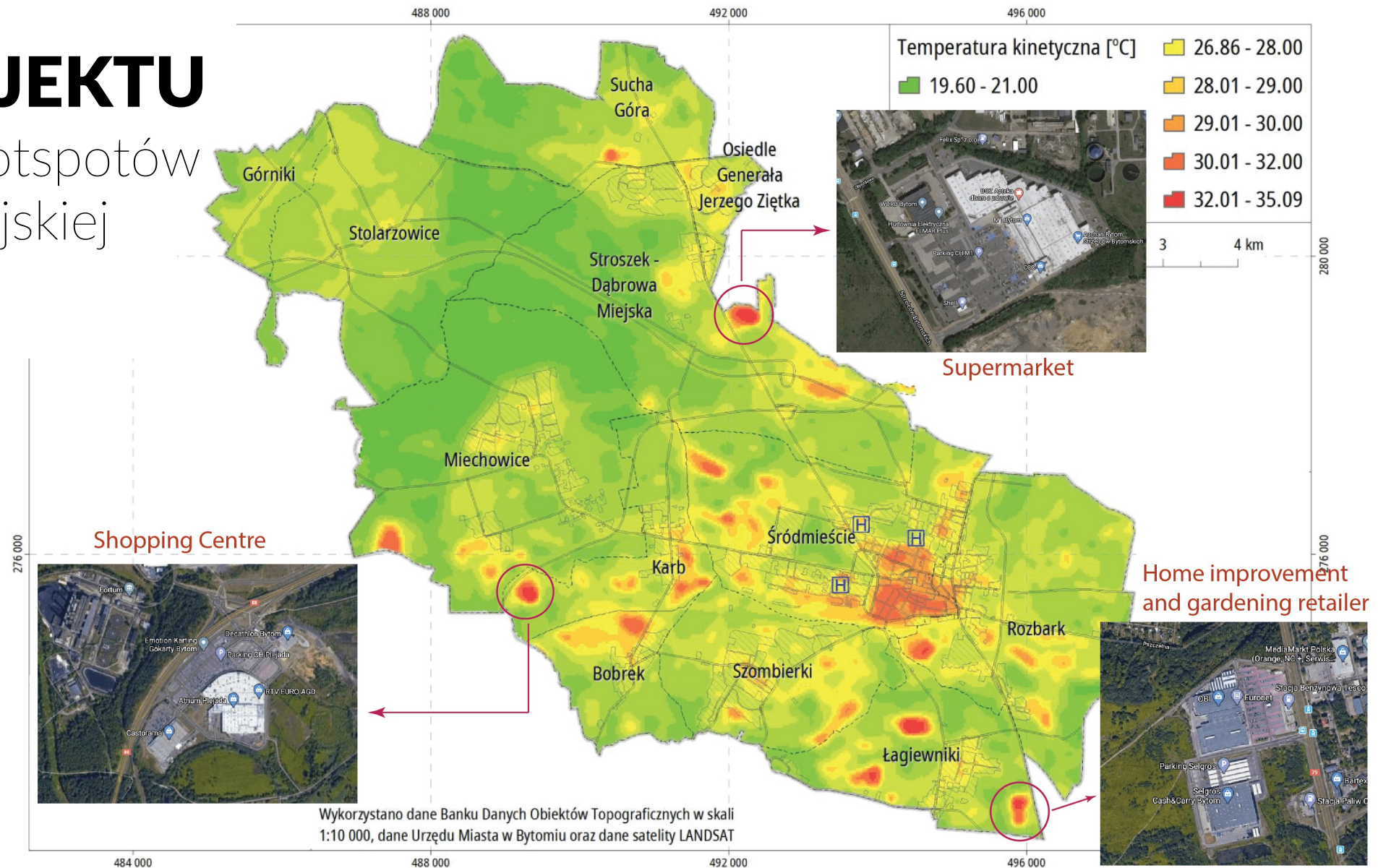
Adaptacja do zmian klimatu



Spatial distribution of the urban heat islands in the town of Bytom (PL)

TŁO PROJEKTU


Lokalizacja hotspotów w tkance miejskiej



Źródło: Plan adaptacji miasta Bytom do zmian klimatu do roku 2030, Załącznik do uchwały Nr XVI/205/19 Rady Miejskiej w Bytomiu z dnia 26 sierpnia 2019 r.

BENEFICJENCI



 Ministerstwo
Klimatu i Środowiska

 Górnśląsko
-Zagłębiowska
Metropolia

POPARCIE



MIASTO
STOŁECZNE
WARSZAWA



BYDGOSZCZ



Prof. dr. hab. Piotr Skubała
UNIWERSYTET ŚLĄSKI
W KATOWICACH

Institut
UROPEJSKI
Nieruchomości



CUSHMAN &
WAKEFIELD

 KLUB GAJA

 MVGM

 Union
Investment

 bemowo
TWOJA GALERIA ZAKUPÓW

 europa centralna



CEL PROJEKTU

Celem projektu jest wzrost odporności na zmiany klimatu w dużych obiektach budowlanych (centra handlowe, lotniska etc.) poprzez wdrożenie innowacyjnego systemu Archiclimate, który służy do:

- (1) przeprowadzania ocen obiektów pod kątem ich podatności/ryzyka na zmiany klimatu** oraz
- (2) planowania adaptacji do zmian klimatu istniejących obiektów poprzez wdrożenie rozwiązań opartych na przyrodzie (NBS)** w tym przez wdrażanie błękitno-zielonej infrastruktury.

CELE SZCZEGÓŁOWE I DZIAŁANIA

**ARCHICLIMA
_methodology**

**ARCHICLIMA
_assessment**

**ARCHICLIMA
_planning**

Zielone
oznakowanie
RESILIENT

**ARCHICLIMA
_demo**

**ARCHICLIMA
_network**

ADAPTOPEDIA

MONITORING

Wprowadzenie
Archiclimy do
głównego nurtu

Promocja wśród
interesariuszy

Promocja
wśród ogółu
społeczeństwa

SKALA PROJEKTU

01

32 DUŻE OBIEKTY zostaną objęte Archiclimą

*ARCHICLIMA_assessment +
ARCHICLIMA_planning + promocja*

02

16 OBIEKTÓW zostanie wyróżnionych oznaczeniem **RESILIENT**

03

SZYTY NA MIARĘ zestaw środków adaptacyjnych zostanie wdrożony w **JEDNYM OBIEKCIE** demonstracyjnym w ramach ARCHICLIMA_demo

METODA

01

**ANALIZA
PODATNOŚCI**

02

**ANALIZA
RYZYKA**

03

**OZNAKOWANIE
RESILIENT**

Pięć stopni:
1 = *basic resilience*
5 = *excellent resilience*

04

**PLANOWANIE
ADAPTACJI**

1 projekt techniczny
2 szkolenie zespołu
3 business plan
4 monitoring i reagowanie



PROMOCJA

- **3 konferencje**
- nie mniej niż **32 publikacje** w mediach
- **3 filmy** promocyjne
- **6 prestiżowych imprez branżowych w UE**
- **32 warsztaty** dla kadry zarządców obiektów
- **6 warsztatów** dla projektantów, inżynierów, deweloperów i inwestorów budowlanych
- Setki spotkań biznesowych w ramach ARCHICLIMA_network
- **32 eventy i akcje edukacyjne** skierowane do klientów, pasażerów i najemców obiektów objętych Archiclimą
- Przydzielenie **5 minigrantów** dla najlepszych lokalnych inicjatyw, które angażować będą lokalne społeczności
- i wiele akcji towarzyszących.



ARCHICLIMA_demo

/ wdrożenie demonstracyjne w Porcie Lotniczym KTW

ROZWIĄZANIA OPARTE NA PRZYRODZIE

DZIAŁANIA SZYTE NA MIARĘ

PROSTOTA

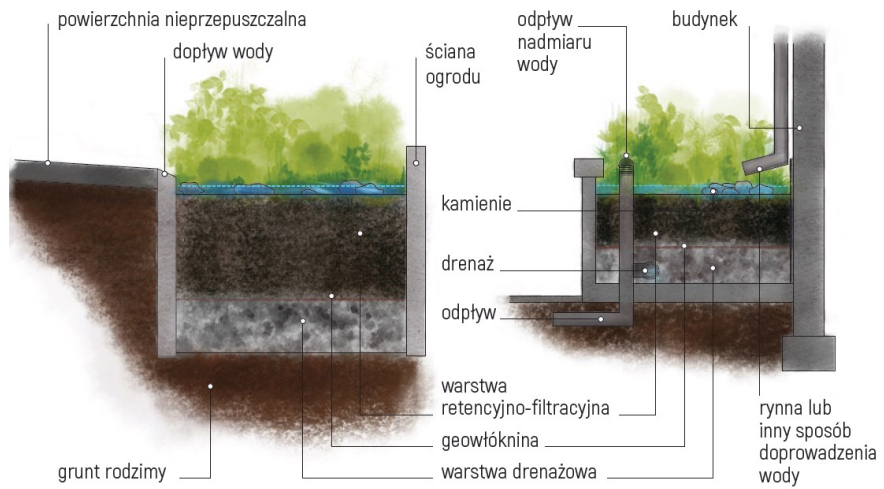
MINIMUM KOSZTÓW UTRZYMANIA

MINIMUM INGERENCJI CZŁOWIEKA

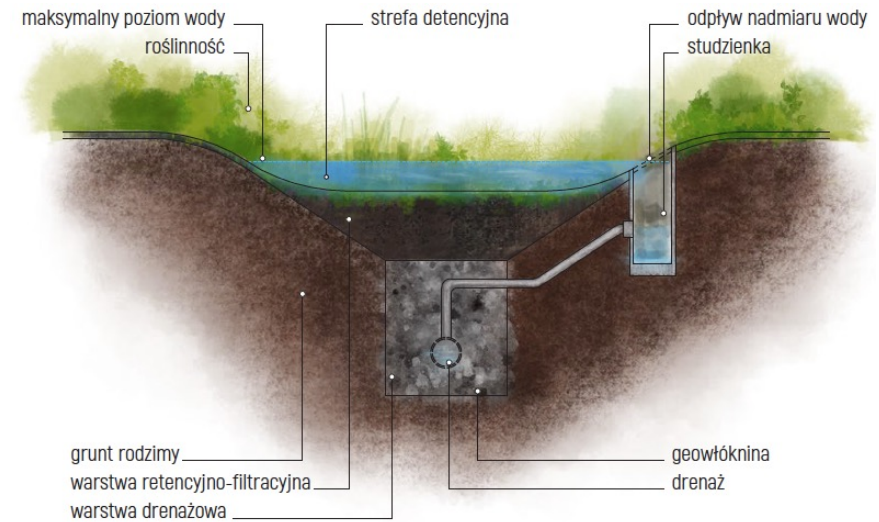
NATURA WIE LEPIEJ.

ARCHICLIMA_demo / przykładowe rozwiązania

OGRODY DESZCZOWE W POJEMNIKACH



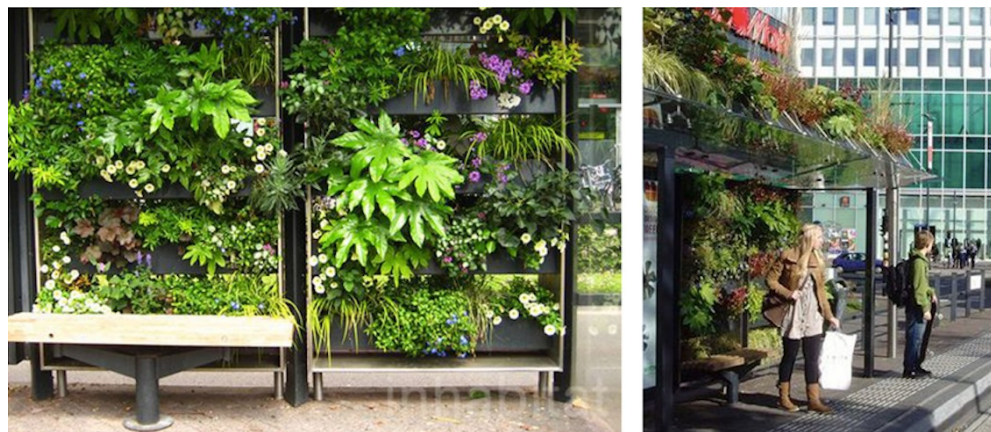
ROWY BIORETENCYJNE / NIECKI INFILTRACYJNE



Źródło przekrojów:
„Błękitno zielona infrastruktura dla łagodzenia zmian klimatycznych. Katalog techniczny. Ecologic Institute i Fundacja Sendzimira 2019



ZIELONE PRZYSTANKI



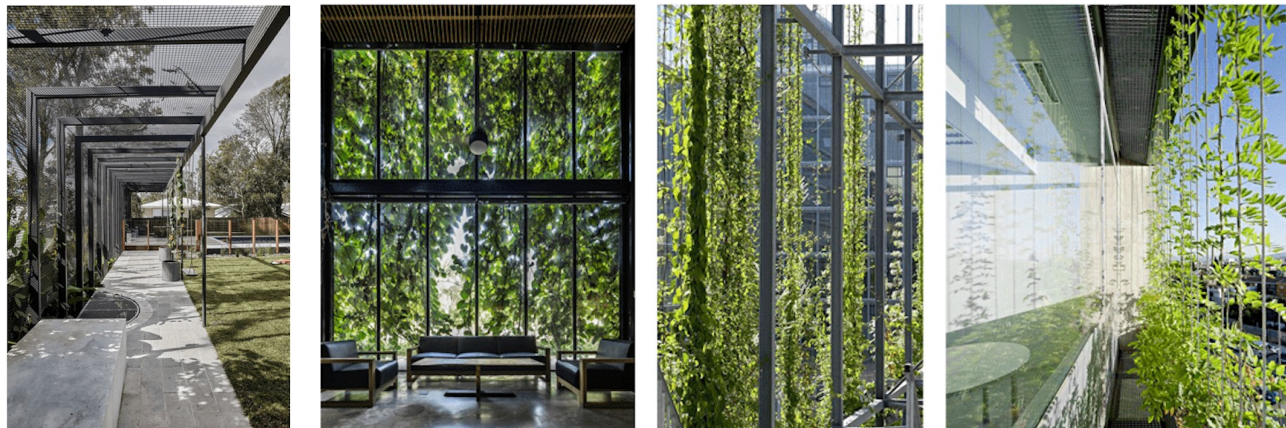
ZIELONY KORYTARZ



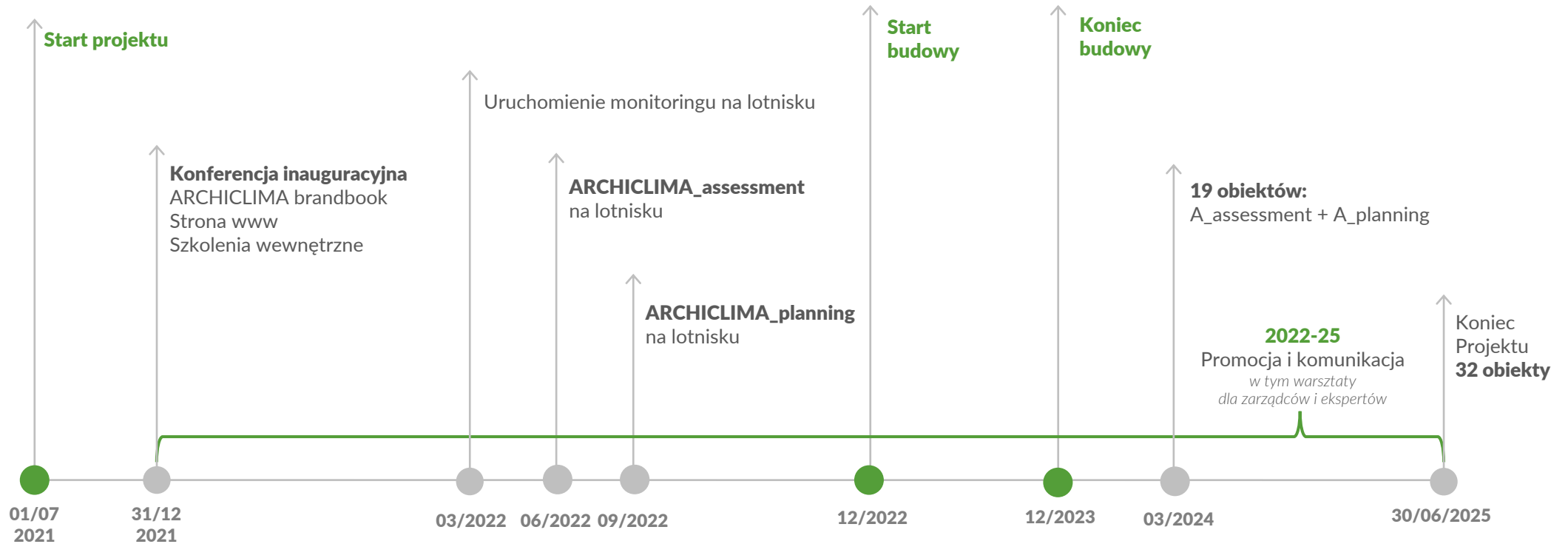
ARCHICLIMA_demo

/ przykładowe rozwiązania

ZIELONE ŚCIANY



HARMONOGRAM



BUDŻET



Narodowy Fundusz
Ochrony Środowiska
i Gospodarki Wodnej



Wydatki całkowite = kwalifikowane

€ 2 314 306

Potwierdzone dofinansowanie KE

€ 1 272 868 (=55,00% całkowitych kosztów kwalifikowanych)

Planowane dofinansowanie NFOŚiGW

€ 924 721 (=40% całkowitych kosztów kwalifikowanych)

Łącznie planowane dofinansowanie ma pokryć **95% całkowitych wydatków kwalifikowanych** projektu.

15.000 PLN/rok

za każdy 1Ha powierzchni uszczelnionej. Jest to opłata za usługi wodne związana z utraconą retencją.

TO DOBRY MOMENT

WRZESIEŃ 2020

Projekt Ustawy o inwestycjach w zakresie przeciwdziałania suszy

„(...) 7. Wysokość opłaty za usługi wodne za zmniejszenie naturalnej retencji terenowej zależy odpowiednio od wielkości powierzchni uszczelnionej, rozumianej jako powierzchnia zabudowana wyłączona z powierzchni biologicznie czynnej oraz zastosowania kompensacji retencyjnej.

8. Wysokość opłaty za zmniejszenie naturalnej retencji terenowej ustala się jako iloczyn jednostkowej stawki opłaty, wyrażonej w m^2 wielkości utraconej powierzchni biologicznie czynnej oraz czasu wyrażonego w latach:

- a) bez urządzeń do retencjonowania wody z powierzchni uszczelnionych trwale związanych z gruntem
- **1,50 zł za 1 m^2 na 1 rok**
- b) z urządzeniami do retencjonowania wody z powierzchni uszczelnionych o pojemności do 10% odpływu rocznego z powierzchni uszczelnionych trwale związanych z gruntem
- **0,90 zł za 1 m^2 na 1 rok**
- c) z urządzeniami do retencjonowania wody z powierzchni uszczelnionych o pojemności od 10 do 30% odpływu rocznego z powierzchni uszczelnionych trwale związanych z gruntem
- **0,45 zł za 1 m^2 na 1 rok**

NASZA DROGA DO LIFE

POMYSŁ


WSPÓŁ
PRACA

WAŻNY
PROBLEM

CLOSE
TO
MARKET

SKALA

RYZYZKO



Where the most beautiful
wild flowers grow, there man's
spirit is fed and poets grow.

Henry David Thoreau

**DZIĘKUJĘ
ZA
UWAGĘ**

INVESTEKO SPÓŁKA AKCYJNA

ul. Wojska Polskiego 16G • Świętochłowice