

**ELIMINACJE WOJEWÓDZKIE
OGÓLNOPOLSKIEGO TURNIEJU WIEDZY POŻARNICZEJ
„MŁODZIEŻ ZAPOBIEGA POŻAROM”
Kielce, dnia 24 kwietnia 2018 r.**

Imię i nazwisko

Szkoła

Gmina

Powiat

TEST DLA UCZNIÓW KLAS I-VI SZKÓŁ PODSTAWOWYCH

Test jednokrotnego wyboru. Za każdą prawidłową odpowiedź uczestnik otrzymuje 1 punkt.
Test zawiera 30 pytań.

1. Najwyższą władzą Oddziału Powiatowego Związku OSP RP jest:

- a) Zarząd Oddziału Powiatowego Związku OSP RP,
- b) Prezydium Zarządu Oddziału Powiatowego Związku OSP RP,
- c) Zjazd Oddziału Powiatowego Związku OSP RP.

2. Ochotnicze straże pożarne funkcjonują w oparciu o przepisy ustawy:

- a) Prawo o jednostkach ochrony przeciwpożarowej,
- b) Prawo o stowarzyszeniach,
- c) Organizacja jednostek OSP.

3. Kadencja władz Związku OSP RP trwa:

- a) 4 lata,
- b) 5 lat,
- c) 6 lat.

4. Tlenek węgla jest gazem:

- a) o charakterystycznym zapachu,
- b) bezbarwnym,
- c) o niebieskiej barwie.

5. Zawartość tlenu w powietrzu wynosi:

- a) 36%,
- b) 21%,
- c) 17%.

6. Podczas wykonywania resuscytacji krążeniowo-oddechowej klatkę piersiową osoby poszkodowanej należy uciskać:

- a) 50-60 razy na minutę,
- b) wystarczająco szybko by utrzymać różowy kolor skóry twarzy,
- c) 100-120 razy na minutę.

7. Kim była Westa:

- a) grecką boginią, opiekunką ogniska domowego i państwowego,
- b) rzymską boginią, opiekunką ogniska domowego (rodziny) i państwa,
- c) żoną egipskiego faraona, patronką wody.

8. W którym roku relikwie św. Floriana trafiły do Polski:

- a) 996,
- b) 1184,
- c) 1374.

9. Budynek mieszkalny posiadający 9 kondygnacji nadziemnych to budynek:

- a) wysoki,
- b) średniowysoki,
- c) niski.

10. Przechowywanie pełnych, niepełnych i opróżnionych butli przeznaczonych do gazów palnych na nieużytkowych poddaszach i strychach oraz w piwnicach jest:

- a) dozwolone,
- b) dozwolone, gdy łączna masa gazu w butlach nie przekracza 100 kg,
- c) zabronione.

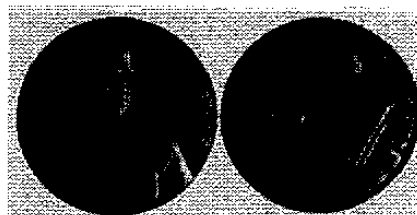
11. Palenie tytoniu przy obsłudze sprzętu, maszyn i pojazdów podczas zbiorów palnych produktów rolnych oraz ich transportu jest:

- a) zabronione,
- b) dozwolone, gdy w pobliżu znajduje się beczka z wodą o pojemności min. 200 dm³,
- c) zawsze dozwolone.

12. Do materiałów niebezpiecznych pożarowo zaliczamy:

- a) materiały wytwarzające w zetknięciu z wodą gazy palne,
- b) ciecze palne o temperaturze zapłonu powyżej 55 °C,
- c) ciecze palne o temperaturze zapłonu od 75 °C do 100°C.

- 13. Przejście ewakuacyjne w strefach pożarowych ZL nie powinno prowadzić łącznie przez więcej niż:**
- a) trzy pomieszczenia,
 - b) dwa pomieszczenia,
 - c) pięć pomieszczeń.
- 14. Przewody spalinowe i dymowe powinny być wykonane z wyrobów:**
- a) niepalnych,
 - b) trudno zapalnych,
 - c) o odporności ogniowej co najmniej REI 120.
- 15. Prądownica pianowa służy do wytwarzania piany o liczbie spienienia:**
- a) od 75 do 150,
 - b) do 20,
 - c) powyżej 200.
- 16. Maksymalna odległość hydrantu od chronionego obiektu wynosi:**
- a) 75 m,
 - b) 150 m,
 - c) 15 m.
- 17. Minimalna szerokość drogi pożarowej przebiegającej wzdłuż dłuższego boku budynku na całej jego długości wynosi:**
- a) 5 m,
 - b) 4 m,
 - c) 6 m.
- 18. Tłumica służy do:**
- a) gaszenia sadzy w kominach,
 - b) gaszenia pożarów traw,
 - c) ograniczania rozprzestrzeniania się dymu podczas pożarów.
- 19. Na ilustracji obok przedstawiono:**
- a) medal honorowy im. Bolesława Chomicza,
 - b) srebrną odznakę im. Bolesława Chomicza,
 - c) srebrny medal „Za Zasługi dla Pożarnictwa”.



20. Na ilustracji obok przedstawiono:

- a) ręczną piłę do szyb,
- b) bosak lekki,
- c) lancę gaśniczą.



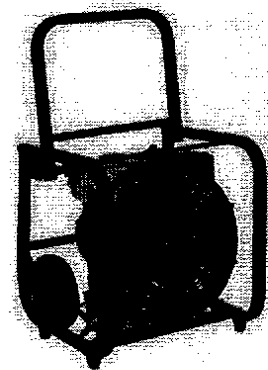
21. Na ilustracji obok przedstawiono dystynkcję noszoną na ubraniu specjalnym funkcjonariusza PSP w stopniu:

- a) młodszego kapitana,
- b) aspiranta,
- c) starszego aspiranta.



22. Na ilustracji obok przedstawiono:

- a) agregat prądowórczy,
- b) agregat do wytwarzania piany ciężkiej,
- c) wentylator oddymiający.



23. Skrót SGPR oznacza:

- a) Specjalną Grupę Poszukiwania i Ratownictwa,
- b) Samochód gaśniczy z modułem proszkowym,
- c) Specjalistyczną Grupę Poszukiwawczo-Ratowniczą.

24. Podczas przechowywania w garażu cieczy o temperaturze zapłonu poniżej 100°C przelewanie paliwa oraz napełnianie nim zbiorników paliwa w pojazdach jest:

- a) zabronione,
- b) dozwolone, gdy ilość przechowywanej cieczy nie przekracza 300 dm³,
- c) dozwolone, gdy powierzchnia garażu nie przekracza 75 m².

25. Radiotelefony dzielimy na:

- a) przenośne, przewoźne, bazowe,
- b) przenośne i stacjonarne,
- c) nasłuchowe i nadawcze.

26. Sygnalizator bezruchu służy do:

- a) sygnalizowania bezruchu osoby poszkodowanej,
- b) sygnalizowania bezruchu ratownika podczas akcji ratowniczo-gaśniczej,
- c) efektywniejszej pracy strażaka.

27. Najwyższy stopień w korpusie aspirantów to:

- a) nadaspirant,
- b) aspirant sztabowy,
- c) starszy aspirant sztabowy.

28. Oś pożaru to:

- a) linia rozgraniczająca teren pożaru od kierunku, w którym pożar się rozprzestrzenił,
- b) linia rozgraniczająca teren pożaru od strony przeciwnej do kierunku, w którym pożar się rozprzestrzenił,
- c) linia prostopadła do frontu pożaru, przechodząca przez teren pożaru, zwykle zgodna z kierunkiem wiatru.

29. Pożar, w wyniku którego spaleniem uległ obiekt o powierzchni 1900 m² to pożar:

- a) średni,
- b) duży,
- c) bardzo duży.

30. Będąc świadkiem pożaru traw należy:

- a) jak najszybciej podjąć próbę samodzielnego gaszenia,
- b) w pierwszej kolejności zadzwonić na numer alarmowy 112 lub 998,
- c) nie reagować, ponieważ wypalanie traw nie jest zabronione.