

Komunikat Nr 17 Sezon 2021/2022

Śląskiego Państwowego Wojewódzkiego Inspektora Sanitarnego w sprawie aktualnej sytuacji epidemiologicznej zachorowań na grypę i przypadki grypopodobne (J10-J11 wg Rewizji dziesiątej Międzynarodowej Statystycznej Klasyfikacji Chorób i Problemów Zdrowotnych) na terenie województwa śląskiego, opracowany na podstawie sprawozdań Ministerstwa Zdrowia o zachorowaniach i podejrzeniach zachorowań na grypę.

Śląski Państwowy Wojewódzki Inspektor Sanitarny informuje, że w okresie od **1.02.2022 r. do 7.02.2022 r.** do organów Państwowej Inspekcji Sanitarnej województwa śląskiego zgłoszono **9363** przypadki zachorowań na grypę i przypadki grypopodobne, w tym **3024** dzieci do lat 14.

W w/w okresie hospitalizowano 15 osób, w tym 14 osób z powodu objawów ze strony układu oddechowego i 1 osobę z innych powodów.

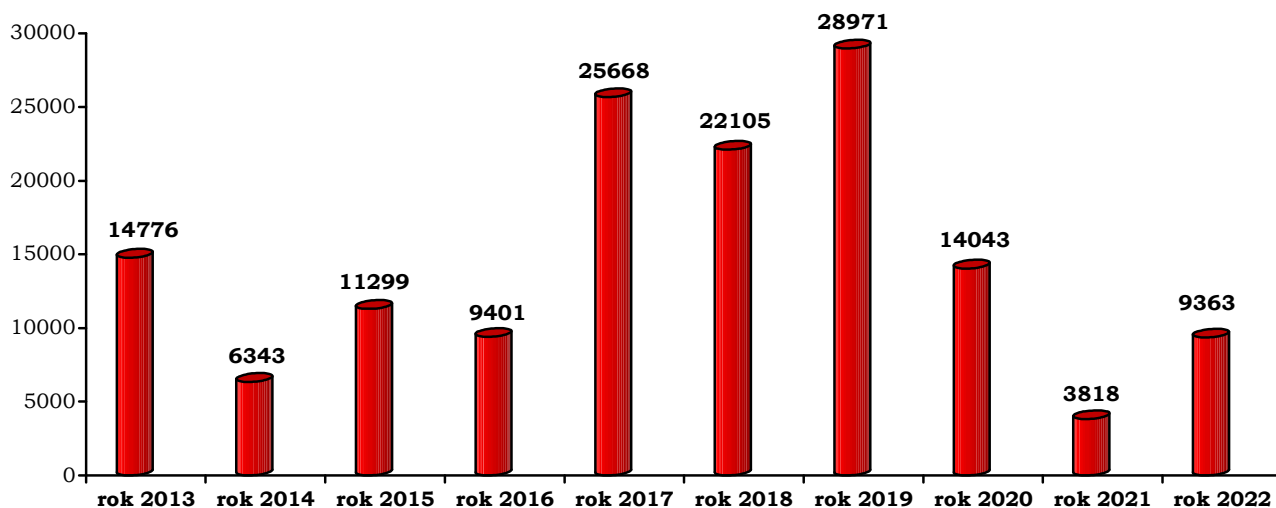
W okresie od 1 do 7 lutego br. w województwie śląskim nie zarejestrowano zgonów z powodu grypy.

Największą liczbę zachorowań zarejestrowano na terenie działalności:

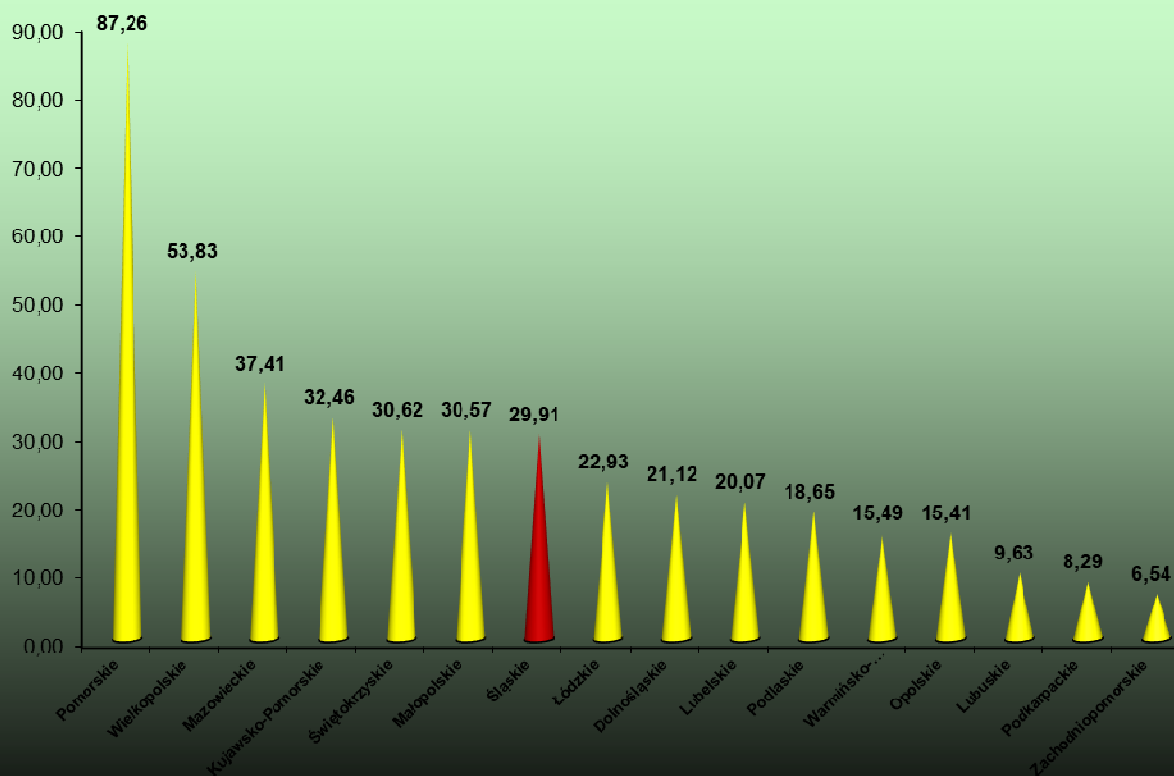
| | | |
|--|---|------------------|
| 1. Powiatowej Stacji Sanitarno – Epidemiologicznej w Chorzowie | – | 1658 przypadków, |
| 2. Powiatowej Stacji Sanitarno – Epidemiologicznej w Gliwicach | – | 1145 przypadków, |
| 3. Powiatowej Stacji Sanitarno – Epidemiologicznej w Jaworznie | – | 1069 przypadków, |
| 4. Powiatowej Stacji Sanitarno – Epidemiologicznej w Rudzie Śląskiej | – | 1017 przypadków, |
| 5. Powiatowej Stacji Sanitarno – Epidemiologicznej w Bielsku-Białej | – | 1006 przypadków, |
| 6. Powiatowej Stacji Sanitarno – Epidemiologicznej w Raciborzu | – | 841 przypadków, |
| 7. Powiatowej Stacji Sanitarno – Epidemiologicznej w Częstochowie | – | 672 przypadki, |
| 8. Powiatowej Stacji Sanitarno – Epidemiologicznej w Wodzisławiu Śląskim | – | 543 przypadki, |
| 9. Powiatowej Stacji Sanitarno – Epidemiologicznej w Bytomiu | – | 430 przypadków, |
| 10. Powiatowej Stacji Sanitarno – Epidemiologicznej w Katowicach | – | 330 przypadków, |
| 11. Powiatowej Stacji Sanitarno – Epidemiologicznej w Rybniku | – | 155 przypadków, |
| 12. Powiatowej Stacji Sanitarno – Epidemiologicznej w Żywcu | – | 138 przypadków, |
| 13. Powiatowej Stacji Sanitarno – Epidemiologicznej w Tychach | – | 134 przypadki, |
| 14. Powiatowej Stacji Sanitarno – Epidemiologicznej w Lublińcu | – | 116 przypadków, |
| 15. Powiatowej Stacji Sanitarno – Epidemiologicznej w Cieszynie | – | 83 przypadki, |
| 16. Powiatowej Stacji Sanitarno – Epidemiologicznej w Zawierciu | – | 23 przypadki, |
| 17. Powiatowej Stacji Sanitarno – Epidemiologicznej w Kłobucku | – | 3 przypadki, |
| 18. Powiatowej Stacji Sanitarno – Epidemiologicznej w Dąbrowie Górniczej | – | brak zachorowań, |
| 19. Powiatowej Stacji Sanitarno – Epidemiologicznej w Myszkowie | – | brak zachorowań, |
| 20. Powiatowej Stacji Sanitarno – Epidemiologicznej w Sosnowcu | – | brak zachorowań. |

Współczynnik zapadalności na grypę w pierwszym tygodniu lutego 2022 roku wyniósł **209,34/100** tys. mieszkańców i jest wyższy od współczynnika zapadalności w analogicznym okresie 2021 roku (**84,99/100** tys. mieszkańców). Natomiast najwyższy współczynnik zapadalności zanotowano w województwie śląskim w analogicznym okresie 2019 roku (**639,44/100** tys. mieszkańców).

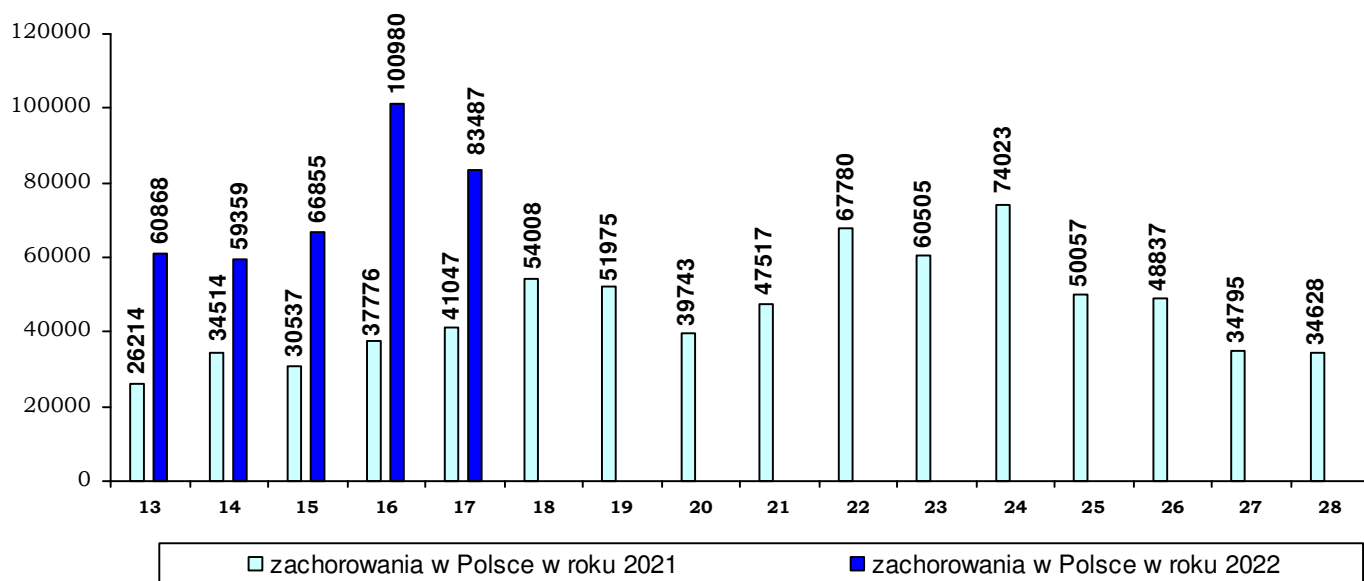
Porównanie ilości zachorowań na grypę i przypadki grypopodobne w pierwszym tygodniu lutego tj. od 1 do 7 w latach 2013 – 2022



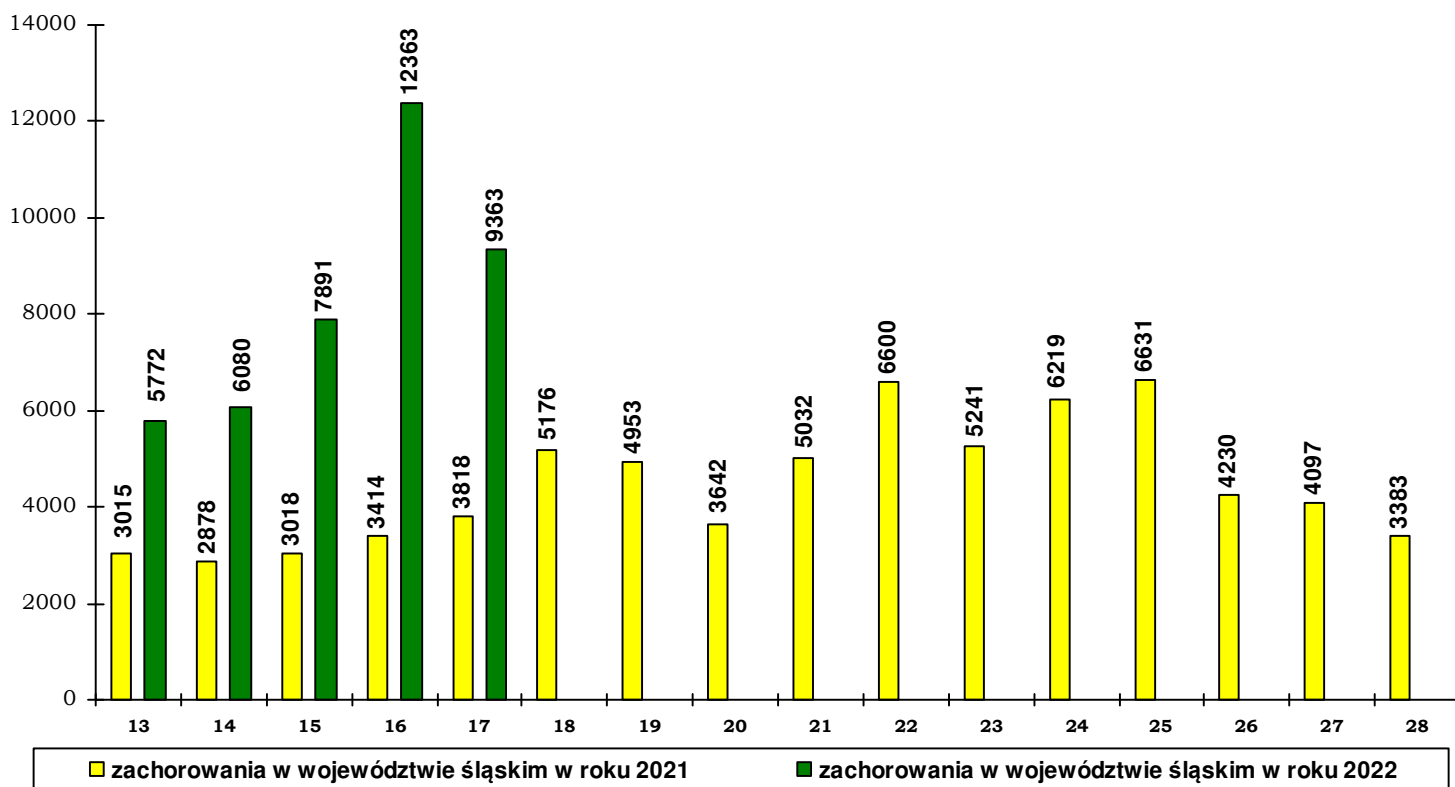
Przeciętna dzienna zapadalność na grypę i przypadki grypopodobne w okresie 1-7.02.2022 w rozbiściu na województwa



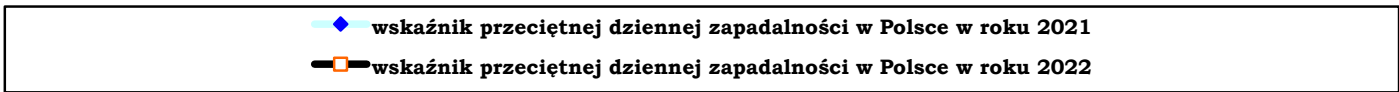
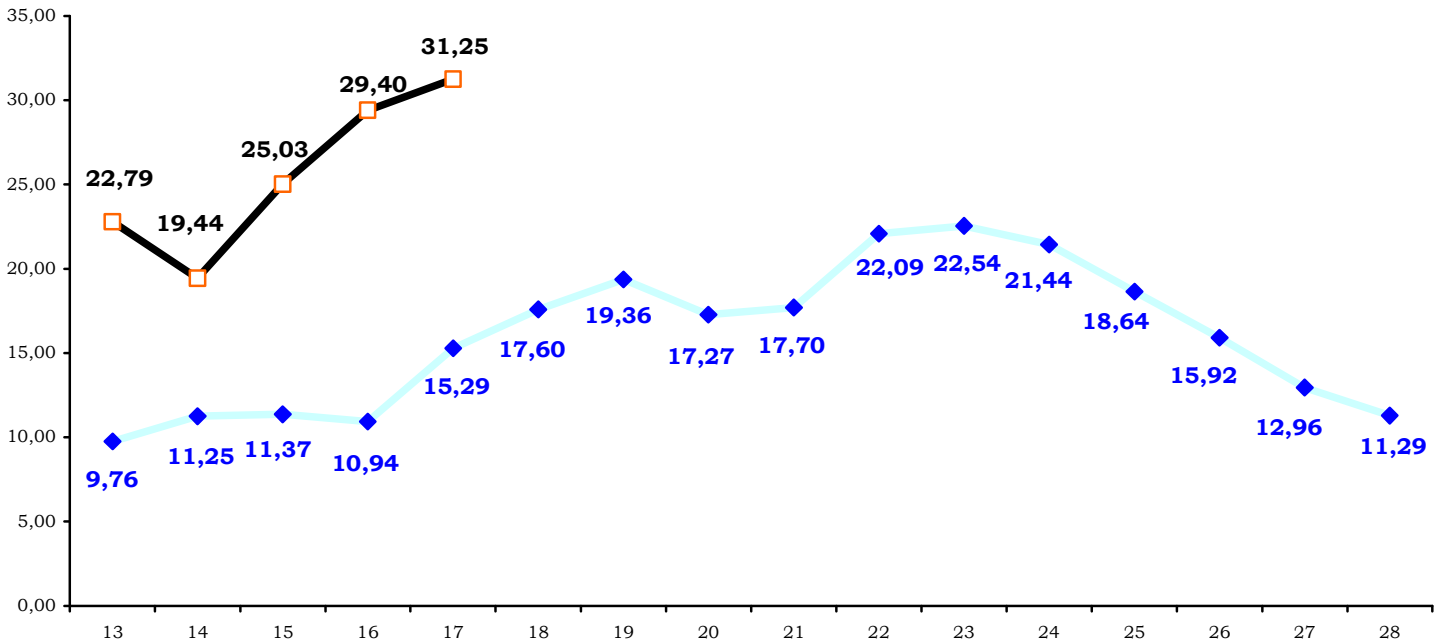
**Poziom zachorowań na grypę i przypadki grypopodobne
zarejestrowany w Polsce w cyklu tygodniowym w okresie 1.01-30.04.2021 r.
w porównaniu z analogicznym okresem roku 2022**



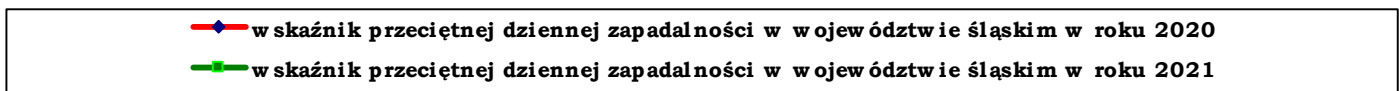
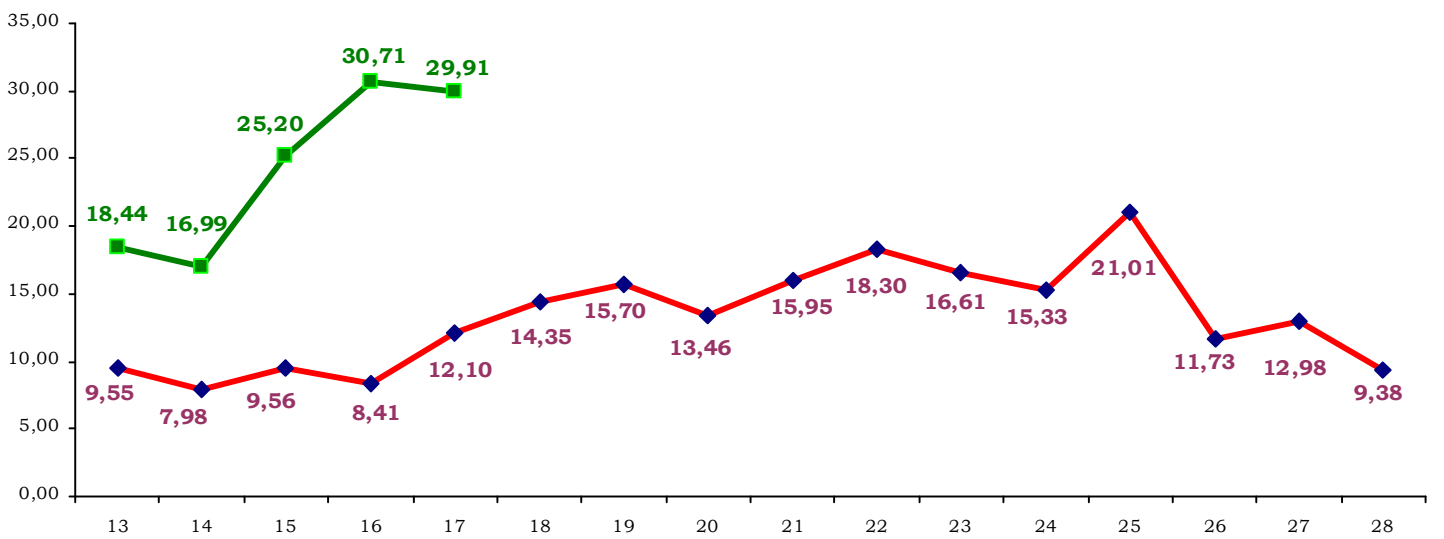
**Poziom zachorowań na grypę i przypadki grypopodobne, zarejestrowany
w województwie śląskim w cyklu tygodniowym w okresie 1.01-30.04.2021 r.
w porównaniu z analogicznym okresem roku 2022**



Porównanie wskaźników przeciętnej dziennej zapadalności na gripę w Polsce w okresie 01.01-30.04.2021 r. z analogicznym okresem roku 2022



Porównanie wskaźników przeciętnej dziennej zapadalności na gripę w województwie śląskim w okresie 01.01-30.04.2021 r. z rokiem 2022



**Porównanie ilości zachorowań na grypę i przypadki grypopodobne
na obszarze nadzorowanym przez państwowych powiatowych inspektorów sanitarnych
województwa śląskiego w latach 2013 – 2021**

| PSSE | 2013 | 2014 | 2015 | 2016 | 2017 | 2018 | 2019 | 2020 | 2021 |
|---------------------------------------|---------------|---------------|---------------|---------------|---------------|---------------|---------------|---------------|---------------|
| Bielsko – Biała | 11542 | 8207 | 13322 | 10521 | 21904 | 29758 | 30263 | 28289 | 22099 |
| Bytom | 20712 | 6368 | 7106 | 7027 | 25446 | 31403 | 29793 | 21536 | 17384 |
| Chorzów | 44642 | 70790 | 72913 | 67238 | 72050 | 73695 | 73632 | 40783 | 44566 |
| Cieszyn | 3069 | 194 | 1964 | 2290 | 4227 | 4882 | 3487 | 3237 | 1425 |
| Częstochowa | 21956 | 42857 | 60099 | 61221 | 61830 | 55052 | 36477 | 15787 | 12185 |
| Dąbrowa Górnicza | 18532 | 11542 | 12561 | 11169 | 10153 | 13325 | 14470 | 7752 | 4921 |
| Gliwice | 23255 | 19608 | 23273 | 37510 | 76408 | 85583 | 81020 | 46781 | 44989 |
| Jaworzno | 1371 | 1384 | 3798 | 1874 | 22941 | 18664 | 18741 | 31231 | 46357 |
| Katowice | 6120 | 1730 | 2352 | 5167 | 8459 | 9637 | 13700 | 9436 | 11181 |
| Kłobuck | 1361 | 72 | 1071 | 459 | 1972 | 2489 | 3556 | 3047 | 2030 |
| Lubliniec | 1025 | 69 | 580 | 1848 | 4743 | 6834 | 4996 | 4548 | 4580 |
| Myszków | 355 | 72 | 515 | 364 | 489 | 737 | 411 | 334 | 23 |
| Racibórz | 5808 | 1503 | 4564 | 2775 | 15674 | 22569 | 20302 | 16112 | 11711 |
| Ruda Śląska | 12384 | 10724 | 10915 | 12287 | 46525 | 45354 | 46316 | 25578 | 29869 |
| Rybnik | 3563 | 1840 | 4053 | 5312 | 8373 | 10222 | 5587 | 3710 | 2765 |
| Sosnowiec | 1480 | 349 | 977 | 694 | 3005 | 1681 | 1664 | 1464 | 586 |
| Tychy | 5823 | 4508 | 5969 | 8597 | 11751 | 14132 | 9170 | 9975 | 2350 |
| Wodzisław Śląski | 34497 | 38579 | 53633 | 48198 | 59508 | 63075 | 53050 | 34773 | 26438 |
| Zawiercie | 1852 | 333 | 554 | 226 | 728 | 1004 | 899 | 696 | 991 |
| Żywiec | 1720 | 1096 | 5925 | 2331 | 4109 | 3379 | 2686 | 3805 | 1669 |
| Województwo śląskie ogółem | 221067 | 221825 | 286144 | 287108 | 460295 | 493475 | 450220 | 308874 | 288119 |