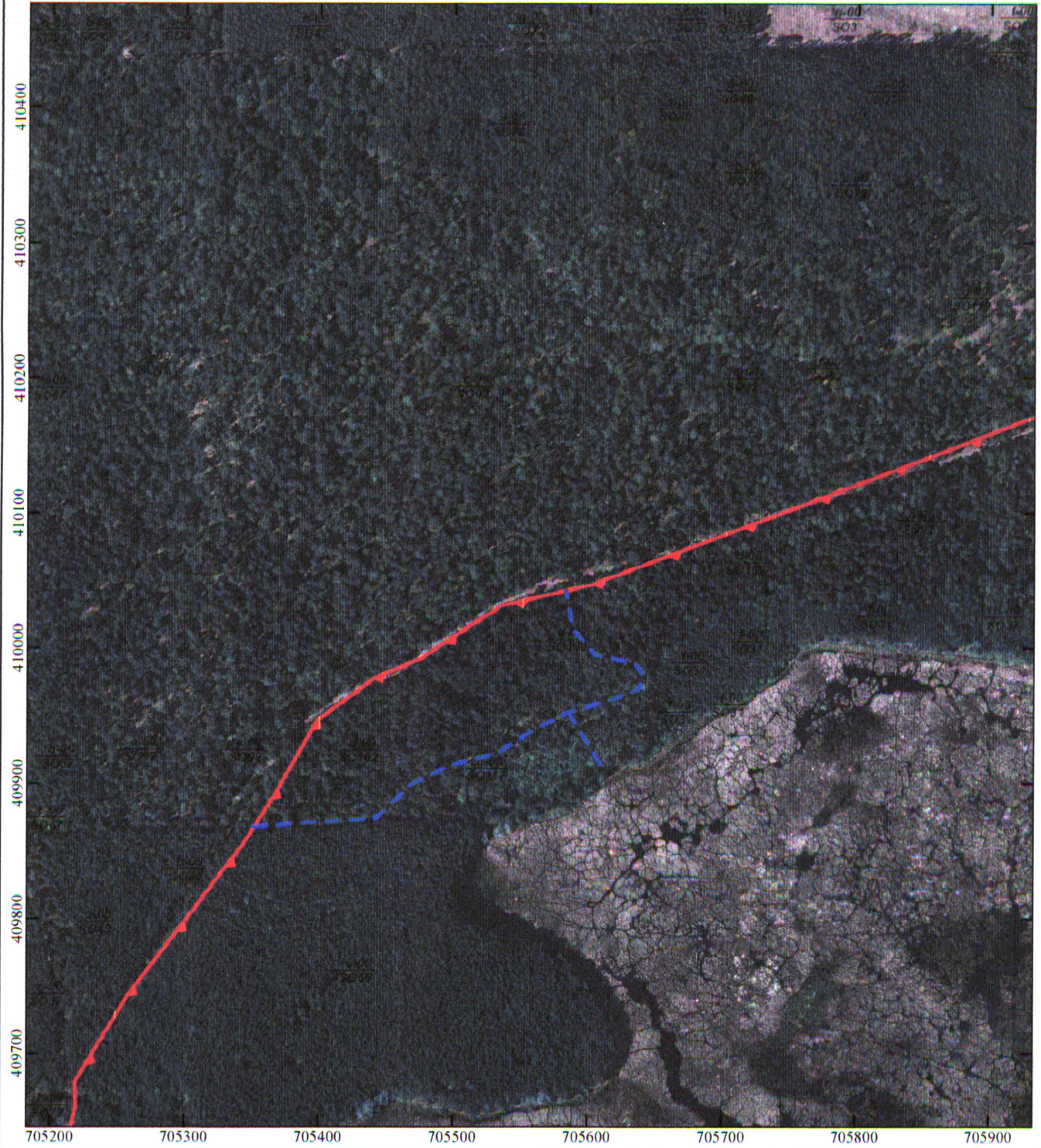


ZALĄCZNIK do ZARZĄDZENIA NR *10/2020*  
 REGIONALNEGO DYREKTORA OCHRONY ŚRODOWISKA  
 w Lublinie  
 z dnia *10* listopada 2020 r.  
 w sprawie wyznaczenia do ruchu pieszego i rowerowego ścieżki dydaktycznej  
 w rezerwacie przyrody „Piskory”

PRZEBIEG ŚCIEŻKI DYDAKTYCZNEJ W REZERWACIE „PISKORY”



**Objaśnienia**

▭ granica rezerwatu „Piskory”  
- - - przebieg ścieżki dydaktycznej

Skala: 0 — 100 m  
 Układ współrzędnych: PL-1992

- Wydzielenia leśne: Bank Danych o Lasach, baza danych (04 XI 2020)  
 - Ortofotomapa: Główny Urząd Geodezji i Kartografii, usługa przeglądania (04 XI 2020)

