

MAPA PRZEGLĄDOWA
OBSZARÓW CHRONIONYCH
I FUNKCJI LASU
NADLEŚNICTWO
PŁASKA

OBREB
PŁASKA

REGIONALNA DYREKCJA LASÓW PAŃSTWOWYCH W BIAŁYMSTOKU

Stan na 01.01.2025

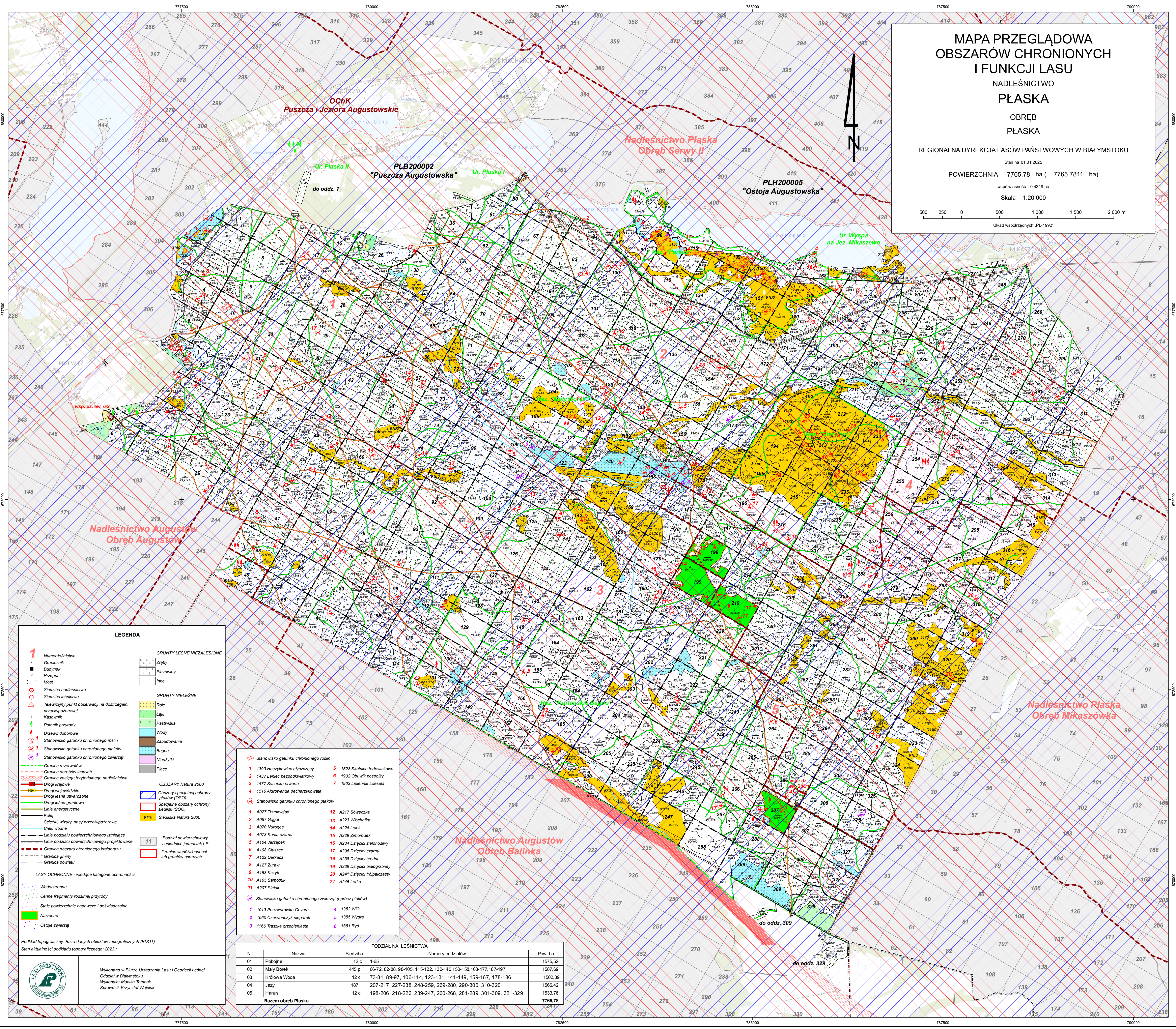
POWIERZCHNIA 7765,78 ha (7765,7811 ha)

współwłasność 0,4319 ha

Skala 1:20 000

0 250 500 1000 1500 2000 m

Układ współrzędnych „PL-1992”



LEGENDA

- 1** Numer leśnictwa
- Granicznik
- Budynek
- Przełaz
- Most
- Siedziba nadleśnictwa
- Siedziba leśnictwa
- Telewizyjny punkt obserwacji na dostrzeżalni przeciwpożarowej
- Kasownik
- Pomnik przyrody
- Drzewo obiorowe
- Stanowisko gatunku chronionego roślin
- Stanowisko gatunku chronionego ptaków
- Stanowisko gatunku chronionego zwierząt
- Granicze rezerwatów
- Granicze obrębów leśnych
- Granicze zasięgu terytorialnego nadleśnictwa
- Drugi krajowe
- Drugi wojewódzkie
- Drugi leśne utwardzone
- Drugi leśne gruntowe
- Linie energetyczne
- Kolej
- Siećki, wizury, pasy przeciwpożarowe
- Cieki wodne
- Linie podziału powierzchniowego istniejące
- Linie podziału powierzchniowego projektowane
- Granicz obszaru chronionego krajobrazu
- Granicz gminy
- Granicz powiatu
- LASY OCHRONNE - wodzące kategorie ochronności
- Wodochronne
- Cenne fragmenty różnorodnej przyrody
- Stale powierzchnie badawcze i doświadczalne
- Nasienne
- Ostoje zwierząt

- GRUNTY LEŚNE NIEZALEŚNIE**
- Zręby
 - Plazowiny
 - Inne
- GRUNTY MIEŁSNE**
- Rola
 - Leki
 - Pastwiska
 - Wody
 - Zabudowania
 - Bagna
 - Nieuzyski
 - Płace
- OBSZARY Natura 2000**
- Obszary specjalnej ochrony ptaków (OSO)
 - Specjalne obszary ochrony siedlak (SOO)
 - Siedziska Natura 2000
- Podział powierzchniowy częściowych jednostek LP**
- 11
- Granicz współwłasności lub gruntów sponych**

- Stanowisko gatunku chronionego roślin**
- | | |
|----------------------------------|------------------------------|
| 1 1393 Haczykowiec błyszczący | 5 1528 Skalnica torfowiskowa |
| 2 1437 Leniec bezpodkwiatkowy | 6 1902 Obuwik pospolity |
| 3 1477 Sasanka otwarta | 7 1903 Lipienik Loesele |
| 4 1516 Aldrowanda pęcherzykowata | |
- Stanowisko gatunku chronionego ptaków**
- | | |
|---------------------|--------------------------------|
| 1 A027 Trzmieląg | 12 A217 Sóweczka |
| 2 A067 Gągoł | 13 A223 Włochatka |
| 3 A070 Nurogęs | 14 A224 Lelek |
| 4 A073 Kania czarna | 15 A229 Zimorodek |
| 5 A104 Jarząbek | 16 A234 Dzieciol zielonosiwy |
| 6 A108 Głuszec | 17 A236 Dzieciol czarny |
| 7 A122 Derkacz | 18 A238 Dzieciol średni |
| 8 A127 Żuraw | 19 A239 Dzieciol białogrzbiety |
| 9 A153 Kszyc | 20 A241 Dzieciol trójpalczasty |
| 10 A165 Samotnik | 21 A246 Lerka |
- Stanowisko gatunku chronionego zwierząt (oprócz ptaków)**
- | | |
|------------------------------|--------------|
| 1 1013 Poczwardówka Geyera | 4 1352 Wilk |
| 2 1060 Czerworczyk nieparek | 5 1355 Wydra |
| 3 1166 Traszka grzebieniasta | 6 1361 Rys |

PODZIAŁ NA LEŚNICTWA				
Nr	Nazwa	Siedziba	Numery oddziałów	Pow. ha
01	Pobożne	12 c	1-65	1575,52
02	Maly Borek	445 p	66-72, 82-88, 98-105, 115-122, 132-140, 150-158, 168-177, 187-197	1587,69
03	Królowa Woda	12 c	73-81, 89-97, 106-114, 123-131, 141-149, 159-167, 178-186	1502,39
04	Jazy	187 l	207-217, 227-238, 248-259, 269-280, 290-300, 310-320	1566,42
05	Hanus	12 c	198-206, 218-226, 239-247, 260-268, 281-289, 301-309, 321-329	1533,76
Razem obręb Płaska				7765,78

Wykonano w Biurze Urządzenia Lasu i Geodezji Leśnej
Odsiał w Białymstoku
Wykonała: Monika Tombak
Sprawdził: Krzysztof Wojcik