

**ZARZĄDZENIE NR 27/2013**  
**REGIONALNEGO DYREKTORA OCHRONY ŚRODOWISKA W KATOWICACH**

z dnia 28 października 2013 r.

**w sprawie ustanowienia planu zadań ochronnych dla obszaru Natura 2000 Las koło Tworkowa PLH240040**

Na podstawie art. 28 ust. 5 ustawy z dnia 16 kwietnia 2004 r. o ochronie przyrody (Dz. U. z 2013 r. poz. 627, 628 i 842) zarządza się, co następuje:

§ 1. Ustanawia się plan zadań ochronnych dla obszaru Natura 2000 Las koło Tworkowa PLH240040, zwanego dalej „obszarem Natura 2000”, położonego w gminie Krzyżanowice, w powiecie raciborskim.

§ 2. Opis granic obszaru Natura 2000 określa załącznik nr 1 do zarządzenia.

§ 3. Mapę obszaru Natura 2000 stanowi załącznik nr 2 do zarządzenia.

§ 4. Identyfikację istniejących i potencjalnych zagrożeń dla zachowania właściwego stanu ochrony siedlisk przyrodniczych oraz gatunków roślin i zwierząt i ich siedlisk będących przedmiotami ochrony określa załącznik nr 3 do zarządzenia.

§ 5. Cele działań ochronnych określa załącznik nr 4 do zarządzenia.

§ 6. Działania ochronne ze wskazaniem podmiotów odpowiedzialnych za ich wykonanie i obszarów ich wdrażania określa załącznik nr 5 do zarządzenia.

§ 7. Nie określa się wskazań do zmian w istniejącym studium uwarunkowań i kierunków zagospodarowania przestrzennego gminy Krzyżanowice, miejscowym planie zagospodarowania przestrzennego gminy Krzyżanowice, planie zagospodarowania przestrzennego województwa śląskiego, dotyczących eliminacji lub ograniczenia zagrożeń wewnętrznych lub zewnętrznych, niezbędnych dla utrzymania lub odtworzenia właściwego stanu ochrony siedlisk przyrodniczych oraz gatunków roślin i zwierząt, dla których ochrony wyznaczono obszar Natura 2000.

§ 8. Nie stwierdza się potrzeby sporządzania planu ochrony dla części lub całości obszaru.

§ 9. Zarządzenie wchodzi w życie po upływie 14 dni od dnia ogłoszenia.

Regionalny Dyrektor Ochrony  
Środowiska w Katowicach

**mgr Bernard Błaszczyk**

Opis granic obszaru Natura 2000

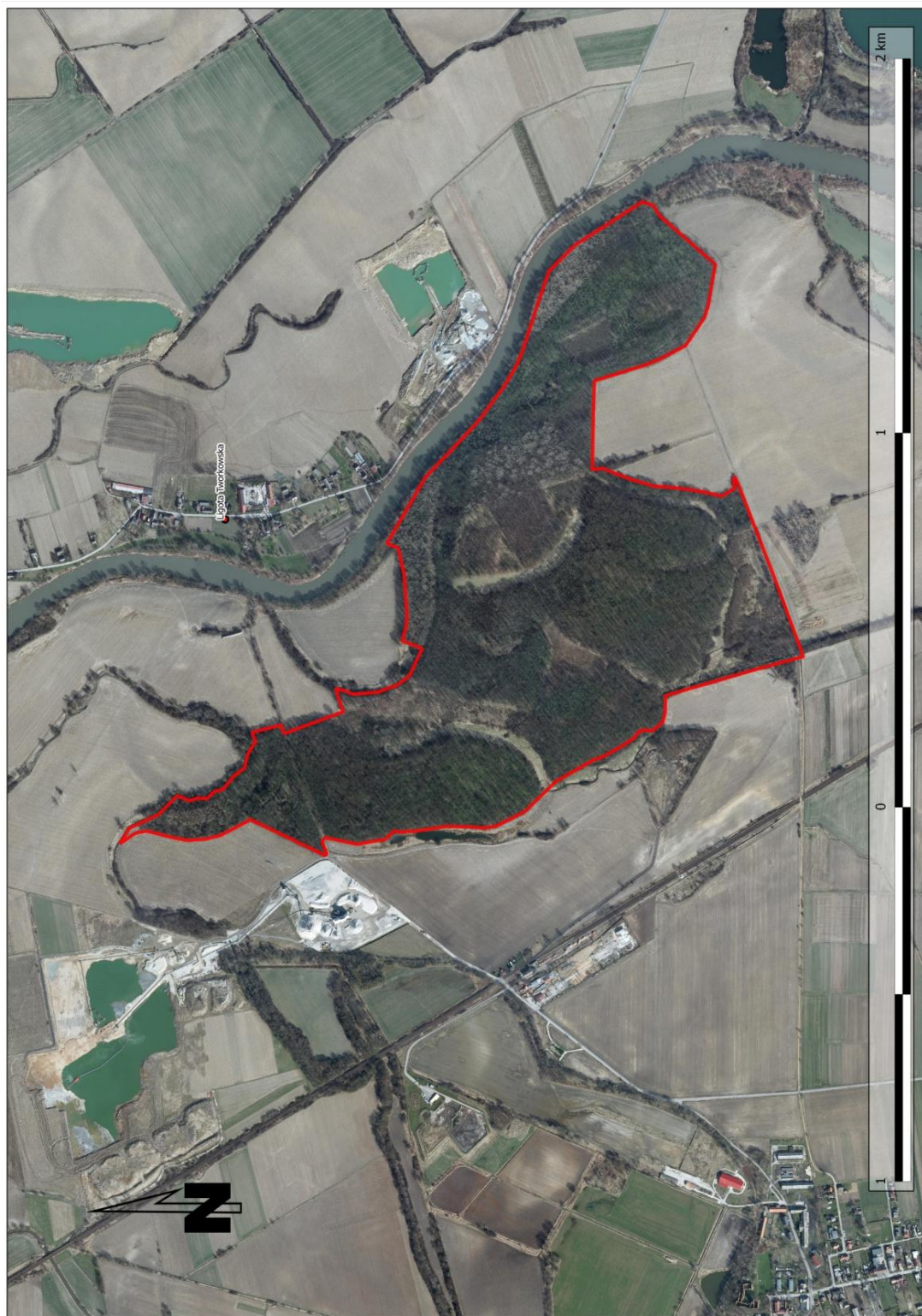
nr	x	y
1	446540,81	240225,27
2	446582,79	240199,48
3	446619,20	240121,57
4	446669,71	240071,60
5	446656,57	240040,70
6	446663,06	240015,28
7	446661,90	239991,86
8	446679,95	239973,74
9	446687,03	239948,95
10	446722,55	239920,12
11	446743,38	239891,73
12	446778,12	239884,82
13	446813,70	239862,88
14	446838,84	239871,91
15	446858,36	239794,21
16	446836,06	239787,32
17	446839,12	239776,68
18	446854,76	239734,11
19	446860,02	239719,80
20	446893,62	239628,35
21	446955,85	239648,99
22	446949,41	239622,55
23	446940,70	239601,91
24	446946,50	239534,19
25	446951,02	239523,87
26	446965,21	239483,89
27	446989,39	239451,64
28	447062,91	239416,82
29	447083,55	239470,67
30	447115,15	239461,64
31	447146,43	239457,45
32	447262,84	239465,83
33	447331,52	239481,63
34	447333,06	239485,61
35	447343,13	239511,62
36	447522,74	239406,82
37	447592,39	239339,75
38	447669,14	239268,15
39	447763,62	239198,19
40	447764,49	239197,67
41	447817,15	239165,94
42	447860,36	239148,21
43	447918,42	239129,51
44	447993,53	239105,32
45	448072,22	239077,91
46	448141,22	239008,26

47	448192,96	238926,99
48	448256,02	238829,62
49	448246,34	238799,63
50	448218,29	238782,54
51	448089,31	238634,20
52	448068,43	238637,80
53	447977,09	238653,55
54	447947,10	238663,23
55	447873,83	238712,18
56	447872,29	238713,21
57	447838,75	238777,05
58	447821,66	238817,04
59	447778,12	238957,28
60	447689,56	238959,84
61	447552,11	238962,28
62	447541,12	238962,47
63	447542,12	238953,01
64	447544,02	238935,06
65	447515,32	238862,18
66	447496,62	238798,66
67	447492,11	238742,23
68	447486,95	238701,28
69	447479,53	238658,07
70	447469,54	238617,76
71	447489,90	238583,29
72	447519,50	238585,56
73	447519,50	238581,01
74	447499,01	238571,90
75	447264,45	238480,81
76	447041,28	238398,83
77	447009,40	238517,25
78	446936,53	238767,74
79	446893,26	238767,74
80	446865,94	238774,57
81	446843,16	238801,90
82	446844,72	238821,56
83	446842,67	238836,39
84	446823,65	238851,54
85	446804,62	238879,60
86	446773,02	238935,38
87	446765,28	238959,89
88	446724,91	239029,69
89	446706,91	239060,82
90	446627,27	239142,73
91	446588,25	239219,47
92	446583,09	239248,81
93	446586,31	239291,70
94	446587,60	239351,68
95	446573,42	239446,82
96	446575,67	239457,77
97	446571,48	239465,83
98	446574,71	239493,24
99	446553,10	239515,81
100	446539,88	239589,98
101	446542,14	239600,97
102	446557,62	239676,40
103	446547,61	239684,85

104	446512,73	239671,90
105	446510,50	239677,95
106	446548,54	239757,05
107	446575,06	239812,05
108	446607,00	239878,44
109	446602,44	239881,64
110	446563,78	239955,19
111	446553,20	239997,94
112	446550,15	240044,48
113	446557,92	240084,21
114	446575,01	240153,21
115	446569,59	240183,15
116	446540,81	240225,27

Załącznik Nr 2  
do zarządzenia Nr 27/2013 Regionalnego  
Dyrektora Ochrony Środowiska w Katowicach  
z dnia 28 października 2013r.

Mapa obszaru Natura 2000



Identyfikacja istniejących i potencjalnych zagrożeń dla zachowania właściwego stanu ochrony siedlisk przyrodniczych oraz gatunków roślin i zwierząt i ich siedlisk będących przedmiotami ochrony

Przedmiot ochrony Natura 2000	Zagrożenie	Opis zagrożenia
* <b>91E0</b> Łęgi wierzbowe, topolowe, olszowe i jesionowe ( <i>Salicetum albo-fragilis</i> , <i>Populetum albae</i> , <i>Alnenion glutinoso-incanae</i> , olsy źródliskowe)	Istniejące	
	1. Brak zagrożeń i nacisków (X)	1. Nie dotyczy
	Potencjalne	
	1. Erozja (K01.01) Wyschnięcie (K01.03) Nagromadzenie materii organicznej (K02.02) Modyfikowanie funkcjonowania wód - ogólnie (J02.05)  2. Gospodarka leśna i plantacyjna i użytkowanie lasów i plantacji (B02) Obce gatunki inwazyjne (I01) Konkurencja (K04.01) Inne lub mieszane formy międzygatunkowej konkurencji wśród roślin (K06)	1. Wcinanie się koryta Odry w podłoże, co zmienia warunki wodne na niekorzyść łągów (będą się spontanicznie przekształcać w inne typy zbiorowisk roślinnych - grądy).  2. Nadmierne rozluźnienie drzewostanu wskutek zabiegów gospodarki leśnej (zmiana warunków świetlnych w dnie lasu), co może skutkować ekspansją gatunków rodzimych (pokrzywa <i>Urtica dioica</i> ) bądź inwazją gatunków obcych (niecierpki <i>Impatiens parviflora</i> , <i>I. glandulifera</i> ) ze szkodą dla struktury siedliska.
<b>9170</b> Grąd środkowoeuropejski i subkontynentalny ( <i>Galio-Carpinetum</i> , <i>Tilio-Carpinetum</i> )	Istniejące	
	1. Brak zagrożeń i nacisków (X)	1. Nie dotyczy
	Potencjalne	
	1. Gospodarka leśna i plantacyjna i użytkowanie lasów i plantacji (B02) Obce gatunki inwazyjne (I01) Konkurencja (K04.01) Inne lub mieszane formy międzygatunkowej konkurencji wśród roślin (K06)	1. Nadmierne rozluźnienie drzewostanu wskutek zabiegów gospodarki leśnej (zmiana warunków świetlnych w dnie lasu), co może skutkować ekspansją gatunków rodzimych (pokrzywa <i>Urtica dioica</i> ) bądź inwazją gatunków obcych (niecierpki <i>Impatiens parviflora</i> , <i>I. glandulifera</i> ) ze szkodą dla struktury siedliska.
<b>91F0</b> Łęgowe lasy dębowo-wiązowo-jesionowe ( <i>Ficario-Ulmetum</i> )	Istniejące	
	1. Brak zagrożeń i nacisków (X)	1. Nie dotyczy
	Potencjalne	
	1. Erozja (K01.01) Wyschnięcie (K01.03) Nagromadzenie materii organicznej	1. Wcinanie się koryta Odry w podłoże, co zmienia warunki wodne na niekorzyść

	<p>(K02.02) Modyfikowanie funkcjonowania wód - ogólnie (J02.05)</p> <p>2. Gospodarka leśna i plantacyjna i użytkowanie lasów i plantacji (B02) Obce gatunki inwazyjne (I01) Konkurencja (K04.01) Inne lub mieszane formy międzygatunkowej konkurencji wśród roślin (K06)</p>	<p>łęgow (będą się spontanicznie przekształcać w inne typy zbiorowisk roślinnych - grądy).</p> <p>2. Nadmierne rozluźnienie drzewostanu wskutek zabiegów gospodarki leśnej (zmiana warunków świetlnych w dnie lasu), co może skutkować ekspansją gatunków rodzimych (pokrzywa <i>Urtica dioica</i>) bądź inwazją gatunków obcych (niecierpki <i>Impatiens parviflora</i>, <i>I. glandulifera</i>) ze szkodą dla struktury siedliska.</p>
*1084 Pachnica dębowa ( <i>Osmoderma eremita</i> )	Istniejące	
	1. Nieznane zagrożenie lub nacisk (U)	1. Brak możliwości identyfikacji zagrożeń ze względu na niedostateczny stan wiedzy o populacji gatunku występującego w obszarze.
	Potencjalne	
	1. Wycinka lasu (B02.02) Usuwanie martwych i umierających drzew (B02.04)	1. Pogorszenie warunków siedliskowych w wyniku prowadzenia intensywnej eksploatacji lasów połączonej z eliminowaniem w ramach zabiegów sanitarnych drzew martwych i zamierających (wycinanie i usuwanie drzew martwych, zamierających czy powalonych przez wiatr). Takie długotrwałe działanie może doprowadzić do eliminacji pachnicy, gdy ilość właściwych próchnowisk zdecydowanie się zmniejszy (nie wszystkie próchniejące okazy dębu są traktowane przez pachnicę jako atrakcyjne do zasiedlenia). Gatunek ten ma niewielkie zdolności migracyjne i przeprowadzanie tego typu zabiegów grozi zablokowaniem możliwości rozprzestrzeniania się i, w dalszej perspektywie, zanikiem lokalnej subpopulacji z powodu braku zdolnych do jego rozwoju siedlisk w najbliższym sąsiedztwie.
1086 Zgniotek cynobrowy	Istniejące	

<i>(Cucujus cinnaberinus)</i>	1. Brak zagrożeń i nacisków (X)	1. Nie dotyczy
	Potencjalne	
	1. Obce gatunki inwazyjne (I01)	1. Część obszaru płatów leśnych, zwłaszcza tych zlokalizowanych w bezpośrednim sąsiedztwie rzeki Odry oraz na obrzeżach pól uprawnych jest zarośnięta przez gatunki obcych inwazyjnych roślin, które prawdopodobnie zagłuszają młode siewki drzew, uniemożliwiając tym samym utrzymanie ciągłości odnowień siedliska dla zgniotka cynobrowego. Inwazje rdestowców należałoby monitorować z uwagi na początkowy etap tego procesu.
	2. Usuwanie martwych i umierających drzew (B02.04)	2. W miejscach o potwierdzonej obecności zgniotka nie obserwowano żadnych śladów gospodarowania, natomiast okoliczne (przyległe) lasy charakteryzują się brakiem lub ograniczoną działalnością gospodarczą. W przypadku zwiększenia intensywności gospodarczej może to zaowocować istotnym negatywnym wpływem na tutejszą populację.
3. Kolekcjonowanie (F03.02.01)	3. Zgniotek cynobrowy należy dziś do gatunków rzadkich w kolekcjach entomologicznych, stąd stanowisko to może być w obszarze zainteresowań ze strony kolekcjonerów.	



Cele działań ochronnych

Lp.	Przedmiot ochrony Natura 2000	Cele działań ochronnych
1.	<b>*91E0</b> Łęgi wierzbowe, topolowe, olszowe i jesionowe ( <i>Salicetum albo-fragilis</i> , <i>Populetum albae</i> , <i>Alnenion glutinoso-incanae</i> , olsy źródłiskowe)	utrzymanie w dynamicznej równowadze wszystkich siedlisk leśnych na terenie obszaru, na łącznej powierzchni leśnej nie mniejszej niż 95,92 ha, powierzchnia zajmowana przez poszczególne siedliska leśne może podlegać zmianom w zależności od warunków klimatycznych
2.	<b>9170</b> Grąd środkowoeuropejski i subkontynentalny ( <i>Galio-Carpinetum</i> , <i>Tilio-Carpinetum</i> )	utrzymanie w dynamicznej równowadze wszystkich siedlisk leśnych na terenie obszaru, na łącznej powierzchni leśnej nie mniejszej niż 95,92 ha, powierzchnia zajmowana przez poszczególne siedliska leśne może podlegać zmianom w zależności od warunków klimatycznych
3.	<b>91F0</b> Łęgowe lasy dębowo-wiązowo-jesionowe ( <i>Ficario-Ulmetum</i> )	utrzymanie w dynamicznej równowadze wszystkich siedlisk leśnych na terenie obszaru, na łącznej powierzchni leśnej nie mniejszej niż 95,92 ha, powierzchnia zajmowana przez poszczególne siedliska leśne może podlegać zmianom w zależności od warunków klimatycznych
4.	<b>*1084</b> Pachnica dębowa ( <i>Osmoderma eremita</i> )	- utrzymanie populacji gatunku w obszarze - rozpoznanie faktycznego stanu ochrony gatunku i jego siedliska w obszarze tj. jednoznaczna ocena parametrów stanu ochrony oraz określanie ewentualnych zabiegów ochronnych
5.	<b>1086</b> Zgniotek cynobrowy ( <i>Cucujus cinnaberinus</i> )	- utrzymanie populacji gatunku w obszarze, w nie pogorszonym stanie ochrony - na poziomie minimum U1

Działania ochronne ze wskazaniem podmiotów odpowiedzialnych za ich wykonanie i obszarów ich wdrażania

Przedmiot ochrony	Działania ochronne		Obszar wdrażania	Podmiot odpowiedzialny za wykonanie
*91E0 Łęgi wierzbowe, topolowe, olszowe i jesionowe ( <i>Salicetum albo-fragilis</i> , <i>Populetum albae</i> , <i>Alnenion glutinoso-incanae</i> , olsy źródliskowe)	Nr	Działania dotyczące ochrony czynnej siedlisk przyrodniczych, gatunków roślin i zwierząt oraz ich siedlisk		
	1	Wyłączenie obszaru siedliska z czynności gospodarczych w lasach.	Oddział: 333 i, j, k, l, oddział: 334 a, b, c, f, g, j, leśn. Ponęcice, obręb Kuźnia Raciborska, nadl. Rudy Raciborskie <sup>(x)</sup> .	Nadleśnictwo Rudy Raciborskie
	Nr	Działania dotyczące monitoringu stanu przedmiotów ochrony oraz monitoringu realizacji działań ochronnych		
1	<ul style="list-style-type: none"> <li>• obserwacja dynamiki zmian i reakcji siedliska</li> <li>Założenie stałej powierzchni badawczej o wymiarach 10x200 m. Podział powierzchni na 10 kwadratów o bokach 10 m. Trwałe znakowanie w terenie.</li> <li>Wykonanie w każdym kwadracie: <ul style="list-style-type: none"> <li>— pełnego zdjęcia fitosocjologicznego runa (warstwy „c” i „d” z oceną ilościowości w skali Londo z precyzyjnym opisem struktury pionowej roślinności (zwarcie, pokrycie w poszczególnych warstwach);</li> <li>— liczba drzew martwych/ha.</li> </ul> </li> <li>W kolejnych kontrolach śledzenie zmian w zakresie wskaźników struktury i funkcji: <ul style="list-style-type: none"> <li>- gatunki charakterystyczne</li> <li>- gatunki dominujące</li> <li>- obce gatunki inwazyjne</li> <li>- martwe drewno leżące lub stojące &gt;3 m długości i &gt;50 cm grubości</li> <li>- reżim wodny</li> </ul> </li> <li>Zgodnie z metodyką monitoringu GIOŚ.</li> </ul>	Współrzędne wierzchołków transektu: a) 447238; 239433; b) 447437; 239417; c) 447436; 239407; d) 447237; 239423.	Nadzorujący RDOŚ w Katowicach	

	Obserwacja raz na 6 lat w okresie obowiązywania planu (lipiec/ sierpień).			
Nr	Działania dotyczące uzupełnienia stanu wiedzy o przedmiotach ochrony i uwarunkowaniach ich ochrony			
1	Nie stwierdzono potrzeby uzupełnienia stanu wiedzy o przedmiotach ochrony i uwarunkowaniach ich ochrony.	Nie dotyczy	Nie dotyczy	
<b>9170</b> Grąd środkowo europejski i subkontynentalny ( <i>Galio-Carpinetum</i> , <i>Tilio-Carpinetum</i> )	Nr	Działania dotyczące ochrony czynnej siedlisk przyrodniczych, gatunków roślin i zwierząt oraz ich siedlisk		
	1	Wyłączenie obszaru siedliska z czynności gospodarczych w lasach.	Oddział: 333 b, f, g, p, r, t, oddział: 334 b, f, g, i, j, k, l, m, oddział: 335 d, f, h, i, j, leśn. Ponęcie, obręb Kuźnia Raciborska, nadl. Rudy Raciborskie <sup>(x)</sup> .	Nadleśnictwo Rudy Raciborskie
	Nr	Działania dotyczące monitoringu stanu przedmiotów ochrony oraz monitoringu realizacji działań ochronnych		
1	<ul style="list-style-type: none"> <li>• obserwacja dynamiki zmian i reakcji siedliska</li> <li>Założenie stałej powierzchni badawczej o wymiarach 10x200 m. Podział powierzchni na 10 kwadratów o bokach 10 m. Trwałe znakowanie w terenie.</li> <li>Wykonanie w każdym kwadracie: <ul style="list-style-type: none"> <li>— pełnego zdjęcia fitosocjologicznego runa (warstwy „c” i „d” z oceną ilościowości w skali Londo</li> <li>z precyzyjnym opisem struktury pionowej roślinności (zwarcie, pokrycie w poszczególnych warstwach);</li> <li>— liczba drzew martwych/ha.</li> </ul> </li> <li>W kolejnych kontrolach śledzenie zmian w zakresie wskaźników struktury i funkcji: <ul style="list-style-type: none"> <li>— pokrycie przez poszczególne gatunki runa, z uwzględnieniem gatunków obcych ekologicznie/ geograficznie, diagnostycznych dla grądu / łągu, inwazyjnych i ekspansywnych</li> <li>— obecność drzew martwych</li> <li>— zalewy związane z reżimem wód Odry.</li> </ul> </li> </ul> <p>Obserwacja raz na 6 lat w okresie obowiązywania planu (lipiec/ sierpień).</p>	<p>Współrzędne wierzchołków transektów:</p> <p>Transekt 1:</p> <p>a) 446643; 239680;</p> <p>b) 446687; 239485;</p> <p>c) 446677; 239483;</p> <p>d) 446633; 239678.</p> <p>Transekt 2:</p> <p>a) 446671; 239402;</p> <p>b) 446687; 239203;</p> <p>c) 446678; 239202;</p> <p>d) 446661; 239401.</p> <p>Transekt 3:</p> <p>a) 446797; 239043;</p> <p>b) 446907; 238876;</p> <p>c) 446899;</p>	Nadzorujący RDOŚ w Katowicach	

		238871; d) 446789; 239037. Transekt 4: a) 447086; 238839; b) 447197; 238672; c) 447188; 238667; d) 447087; 238834. Transekt 5: a) 447264; 238918; b) 447447; 238839; 44; 238830; d) 447259; 238908. Transekt 6: a) 442988; 238961; b) 448005; 238762; c) 447995; 238761; d) 447978; 238960.	
	Nr	Działania dotyczące uzupełnienia stanu wiedzy o przedmiotach ochrony i uwarunkowaniach ich ochrony	
	1	Nie stwierdzono potrzeby uzupełnienia stanu wiedzy o przedmiotach ochrony i uwarunkowaniach ich ochrony.	Nie dotyczy Nie dotyczy
<b>91F0</b> Łęgowe lasy dębowo-wiązowo-jesionowe ( <i>Ficario-Ulmetum</i> )	Nr	Działania dotyczące ochrony czynnej siedlisk przyrodniczych, gatunków roślin i zwierząt oraz ich siedlisk	
	1	Wyłączenie obszaru siedliska z czynności gospodarczych w lasach.	Oddział: 333A a, b, oddział: 333 a, d, k, l, m, n, o, p, r, t, oddział: 334 b, c, f, g, i, j, k, m, oddział: 335 a, c, d, f, h, i, leśn. Pońcice, obręb Kuźnia Raciborska, nadl. Rudy Raciborskie <sup>(x)</sup> .
			Nadleśnictwo Rudy Raciborskie

Nr	Działania dotyczące monitoringu stanu przedmiotów ochronnych oraz monitoringu realizacji działań ochronnych		
1	<ul style="list-style-type: none"> <li>• obserwacja dynamiki zmian i reakcji siedliska</li> <li>Założenie stałej powierzchni badawczej o wymiarach 10x200 m. Podział powierzchni na 10 kwadratów o bokach 10 m. Trwałe znakowanie w terenie.</li> <li>Wykonanie w każdym kwadracie: <ul style="list-style-type: none"> <li>— pełnego zdjęcia fitosocjologicznego runa (warstwy „c” i „d” z oceną ilościowości w skali Londo z precyzyjnym opisem struktury pionowej roślinności (zwarcie, pokrycie w poszczególnych warstwach);</li> <li>- liczba drzew martwych/ha.</li> </ul> </li> <li>W kolejnych kontrolach śledzenie zmian w zakresie wskaźników struktury i funkcji: <ul style="list-style-type: none"> <li>- charakterystyczna kombinacja florystyczna runa</li> <li>- gatunki dominujące w poszczególnych warstwach fitocenozy</li> <li>- gatunki obce geograficznie w drzewostanie</li> <li>- martwe drewno leżące lub stojące &gt; 3m długości i &gt;50 cm grubości</li> <li>- stosunki wodno-wilgotnościowe.</li> </ul> </li> <li>Zgodnie z metodyką monitoringu GIOŚ.</li> <li>Obserwacja raz na 6 lat w okresie obowiązywania planu (lipiec/ sierpień).</li> </ul>	<p>Współrzędne wierzchołków transektów:</p> <p>Transekt 1:</p> <p>a) 446615; 239986; b) 446726; 239819; c) 446717; 239814; d) 446607; 239980.</p> <p>Transekt 2:</p> <p>a) 446643; 239680; b) 446687; 239485; c) 446677; 239483; d) 446633; 239678.</p> <p>Transekt 3:</p> <p>a) 447343; 239291; b) 447079; 239311; c) 446979; 239138; d) 446970; 239143.</p> <p>Transekt 4:</p> <p>a) 447070; 239317; b) 447411; 239103; c) 447401; 239100; d) 446334; 239288.</p> <p>Transekt 5:</p> <p>a) 447264; 238918; b) 447447; 238839; c) 447444; 238830; d) 447259; 238908.</p> <p>Transekt 6:</p> <p>a) 442988; 238961; b) 448005;</p>	<p>Nadzorujący RDOŚ w Katowicach</p>

		238762; c) 447995; 238761; d) 447978; 238960.	
	Nr	Działania dotyczące uzupełnienia stanu wiedzy o przedmiotach ochrony i uwarunkowaniach ich ochrony	
	1	Nie stwierdzono potrzeby uzupełnienia stanu wiedzy o przedmiotach ochrony i uwarunkowaniach ich ochrony.	Nie dotyczy Nie dotyczy
*1084 Pachnica dębowa ( <i>Osmoderma eremita</i> )	Nr	Działania dotyczące ochrony czynnej siedlisk przyrodniczych, gatunków roślin i zwierząt oraz ich siedlisk	
	1	Do określenia po otrzymaniu wyników badań uzupełniających w zakresie rozpoznania fatycznego stanu ochrony gatunku i jego siedliska w obszarze tj. jednoznacznej oceny parametrów stanu ochrony oraz określania ewentualnych zabiegów ochronnych. W pierwszym sześcioleciu obowiązywania planu.	Nie dotyczy Nadzorujący RDOŚ w Katowicach
	Nr	Działania dotyczące monitoringu stanu przedmiotów ochronnych oraz monitoringu realizacji działań ochronnych	
	1	Do określenia po otrzymaniu wyników badań. Rozpoczęcie badań w pierwszym sześcioleciu obowiązywania planu.	Nie dotyczy Nadzorujący RDOŚ w Katowicach
	Nr	Działania dotyczące uzupełnienia stanu wiedzy o przedmiotach ochrony i uwarunkowaniach ich ochrony	
	1	Badania w celu rozpoznania fatycznego stanu ochrony gatunku i jego siedliska w obszarze tj. jednoznaczna ocena parametrów stanu ochrony oraz określania ewentualnych zabiegów ochronnych. Wykonanie ekspertyzy obejmującej: ocenę wskaźników parametru populacji i siedliska. Wskaźniki stanu populacji podlegające ocenie: - liczba zasiedlonych drzew w przeliczeniu na 100 drzew dziuplastych - liczba zasiedlonych drzew w przeliczeniu na 100 drzew dziuplastych dostępnych do kontroli - liczba drzew zasiedlonych w przeliczeniu na 1 ha. Wskaźniki stanu siedliska podlegające ocenie:	W granicach obszaru

		<ul style="list-style-type: none"> <li>- liczba drzew dziuplastych w przeliczeniu na 100 drzew</li> <li>- liczba drzew dziuplastych w przeliczeniu na 1 ha</li> <li>- liczba grubych dziuplastych drzew w przeliczeniu na 100 drzew (lipy o pierśnicy <math>\geq 90</math> cm, dęby o pierśnicy <math>\geq 110</math> cm, inne drzewa liściaste o pierśnicy <math>\geq 100</math> cm)</li> <li>- liczba grubych drzew dziuplastych w przeliczeniu na 1 ha (kryteria uznania drzewa za grube - jw.)</li> <li>- izolacja - brak ciągłości pomiędzy badanym stanowiskiem, a innymi potencjalnymi lub aktualnymi stanowiskami w okolicy</li> <li>- średnie zacienienie drzew.</li> </ul> <p>Zgodnie z metodyką monitoringu GIOŚ. Zlecenie badań w pierwszym sześcioleciu obowiązywania planu.</p>		
<b>1086</b> Zgniotek cynobrowy ( <i>Cucujus cinnaberinus</i> )	Nr	Działania dotyczące ochrony czynnej siedlisk przyrodniczych, gatunków roślin i zwierząt oraz ich siedlisk		
	1	Nie stwierdzono.	Nie dotyczy	Nie dotyczy
	Nr	Działania dotyczące monitoringu stanu przedmiotów ochronnych oraz monitoringu realizacji działań ochronnych		
	1	<p>Ocena wskaźników parametru populacji i siedliska.</p> <p>Wskaźniki stanu populacji podlegające ocenie:</p> <ul style="list-style-type: none"> <li>- obecność gatunku na stanowisku,</li> <li>- areal zajmowany przez populację.</li> </ul> <p>Wskaźniki stanu siedliska podlegające ocenie:</p> <ul style="list-style-type: none"> <li>- ilość martwego drewna,</li> <li>- jakość martwego drewna,</li> <li>- struktura przestrzenna i wiekowa drzewostanu lub stopień naturalności ekosystemu leśnego</li> <li>- intensywność gospodarowania.</li> </ul> <p>Zgodnie z metodyką monitoringu GIOŚ. Badania należy prowadzić od połowy kwietnia do końca października. W trzecim, szóstym, dziewiątym roku obowiązywania planu.</p>	<p>Proponowane współrzędne transektów:</p> <p>N50 01.167 E18 16.010 (nr dz. ewid.: 334 obręb Tworków)</p> <p>N50 01.032 E18 16.296 (nr dz. ewid.: 334 obręb Tworków)</p> <p>N50 00.889 E18 15.982 (nr dz. ewid.: 335 obręb Tworków)</p> <p>N50 00.812 E18 15.780 (nr dz. ewid.: 335 obręb Tworków)</p> <p>N50 01.122 E18 15.743</p>	Nadzorujący RDOŚ w Katowicach

		(nr dz. ewid.: 333 obręb Tworków)	
Nr	Działania dotyczące uzupełnienia stanu wiedzy o przedmiotach ochrony i uwarunkowaniach ich ochrony		
1	Nie stwierdzono potrzeby uzupełnienia stanu wiedzy o przedmiotach ochrony i uwarunkowaniach ich ochrony.	Nie dotyczy	Nie dotyczy

<sup>(x)</sup> - zgodnie z Planem Urządzenia Lasu dla Nadleśnictwa Rudy Raciborskie na lata 2006 - 2015.