



DZIENNIK URZĘDOWY

WOJEWÓDZTWA LUBUSKIEGO

Gorzów Wielkopolski, dnia wtorek, 10 grudnia 2024 r.

Poz. 2940

ZARZĄDZENIE REGIONALNEGO DYREKTORA OCHRONY ŚRODOWISKA W GORZOWIE WIELKOPOLSKIM

z dnia 9 grudnia 2024 r.

w sprawie uznania za rezerwat przyrody „Torfowisko Ustronie”

Na podstawie art. 13 ust. 3 ustawy z dnia 16 kwietnia 2004 r. o ochronie przyrody (t.j. Dz.U. z 2024 r. poz. 1478) zarządza się, co następuje:

§ 1. 1. Uznaje się za rezerwat przyrody pod nazwą „Torfowisko Ustronie”, zwany dalej „rezerwatem”, obszar o powierzchni 6,59 ha, położony na terenie gminy Witnica, w powiecie gorzowskim w województwie lubuskim.

2. Na obszarach graniczących z rezerwatem wyznacza się otulinę o powierzchni 9,44 ha.

3. Położenie i przebieg granicy rezerwatu oraz granicy otuliny w postaci mapy są określone w załączniku nr 1 do zarządzenia.

4. Położenie i przebieg granicy rezerwatu w postaci współrzędnych punktów jej załamania są określone w załączniku nr 2 do zarządzenia.

5. Położenie i przebieg granicy otuliny rezerwatu w postaci współrzędnych punktów jej załamania są określone w załączniku nr 3 do zarządzenia.

§ 2. Celem ochrony rezerwatu jest zachowanie ze względu na szczególne wartości przyrodnicze i naukowe mozaiki siedlisk torfowiskowo-bagiennych wraz z kształtującymi je procesami torfotwórczymi oraz stanowiskami rzadkich i zagrożonych gatunków roślin, o znaczeniu ponadregionalnym.

§ 3. 1. Dla rezerwatu przyrody określa się rodzaj: Torfowiskowy (T).

2. Dla rezerwatu określa się typ i podtyp:

1) ze względu na dominujący przedmiot ochrony: Fitocenotyczny (PFi), zbiorowisk nieleśnych (zn),

2) ze względu na główny typ ekosystemu: Torfowiskowy (bagienny) (ET), torfowisk przejściowych (tp).

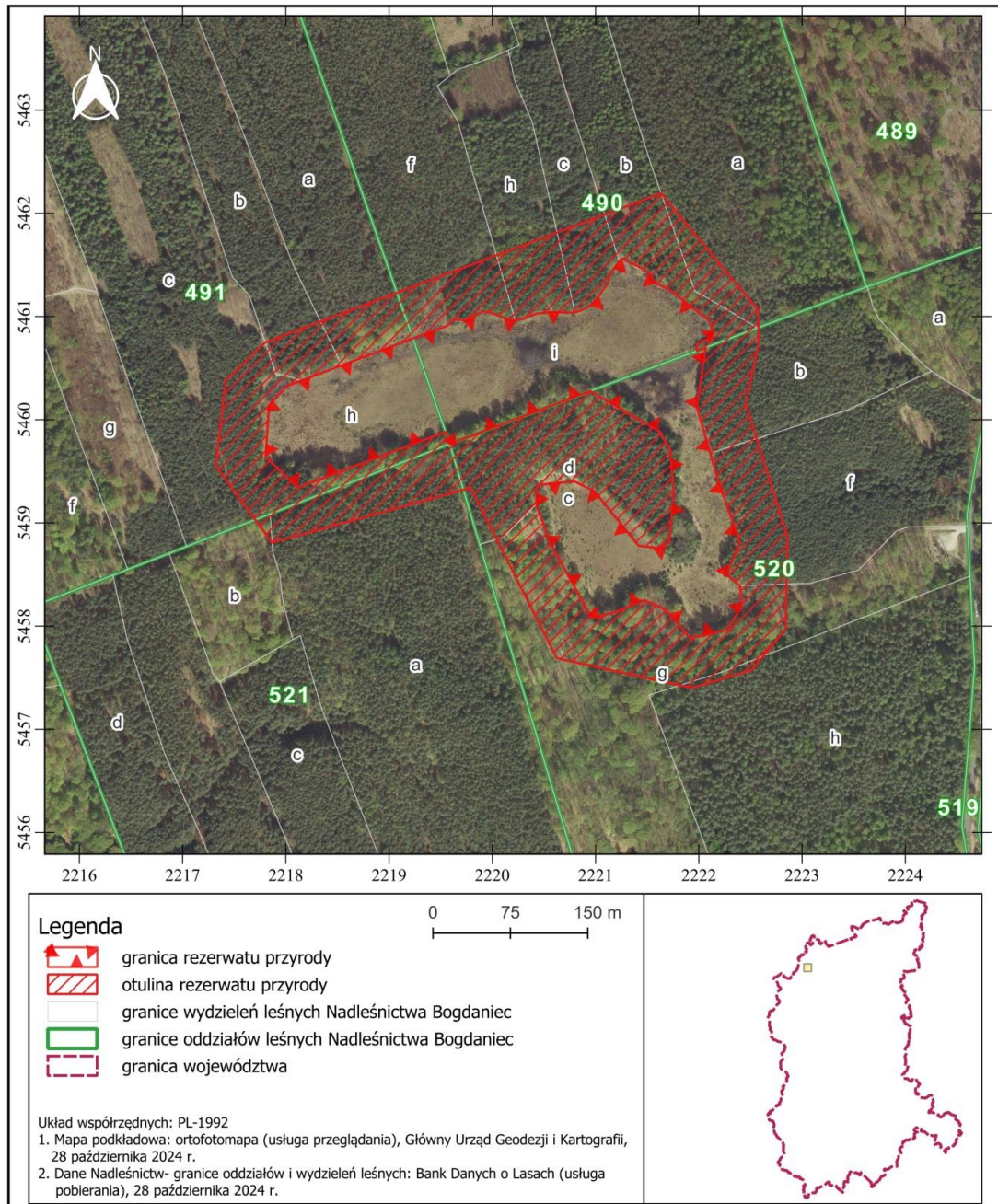
§ 4. Nadzór nad rezerwatem sprawuje Regionalny Dyrektor Ochrony Środowiska w Gorzowie Wielkopolskim.

§ 5. Zarządzenie wchodzi w życie po upływie 14 dni od dnia ogłoszenia.

z up. Regionalnego Dyrektora Ochrony Środowiska w Gorzowie Wielkopolskim
Zastępca Regionalnego Dyrektora Ochrony Środowiska
Regionalny Konserwator Przyrody w Gorzowie Wielkopolskim
Michał Bielewicz

Załącznik nr 1 do zarządzenia
Regionalnego Dyrektora Ochrony Środowiska
w Gorzowie Wielkopolskim
z dnia 9 grudnia 2024 r.

**POŁOŻENIE I PRZEBIEG GRANICY REZERWATU PRZYRODY
„TORFOWISKO USTRONIE” W POSTACI MAPY**



Załącznik nr 2 do zarządzenia
Regionalnego Dyrektora Ochrony Środowiska
w Gorzowie Wielkopolskim
z dnia 9 grudnia 2024 r.

**POŁOŻENIE I PRZEBIEG GRANICY REZERWATU PRZYRODY
„TORFOWISKO USTRONIE” W POSTACI WSPÓLRZĘDNYCH PUNKTÓW
ZAŁAMANIA W UKŁADZIE PL-1992¹⁾**

Numer punktu załamania granicy	Współrzędne punktów załamania granicy (PL-1992)	
	X	Y
1	545938,64	222060,01
2	545940,09	222079,67
3	545930,69	222098,73
4	545877,96	222141,60
5	545875,75	222160,77
6	545875,75	222160,78
7	545880,89	222171,33
8	545930,29	222175,53
9	545970,91	222172,28
10	545988,67	222162,10
11	546027,85	222094,64
12	545976,59	221958,64
13	545988,35	221954,54
14	545934,22	221811,48
15	545964,27	221780,30
16	546014,21	221783,74
17	546032,58	221800,93
18	546052,61	221853,83
19	546078,80	221922,98
20	546090,72	221955,60
21	546097,80	221963,54
22	546096,21	221969,37
23	546096,56	221975,27
24	546105,02	221990,88
25	546103,44	221999,61
26	546097,62	222013,64
27	546096,29	222019,46
28	546096,80	222026,58
29	546102,91	222043,27
30	546104,50	222059,41
31	546103,70	222076,61
32	546105,55	222085,08
33	546110,05	222094,07
34	546114,28	222098,57
35	546119,79	222102,60
36	546132,38	222111,80

¹⁾ Układ współrzędnych płaskich prostokątnych PL-1992 jest jednym z układów tworzących państwowy system odniesień przestrzennych, o którym mowa w przepisach wydanych na podstawie art. 3 ust. 5 ustawy z dnia 17 maja 1989 r. – Prawo geodezyjne i kartograficzne (Dz. U. z 2024 r. poz. 1151).

37	546140,00	222113,07
38	546150,60	222121,03
39	546156,30	222125,30
40	546154,80	222128,35
41	546146,83	222144,61
42	546140,74	222153,87
43	546133,86	222155,45
44	546125,40	222172,12
45	546103,44	222200,43
46	546096,03	222210,75
47	546087,56	222213,13
48	546080,68	222213,40
49	546078,30	222209,96
50	546074,60	222199,64
51	546069,83	222197,26
52	546066,82	222198,01
53	546070,05	222206,58
54	546070,04	222206,58
55	546012,46	222197,93
56	545946,34	222217,16
57	545881,52	222239,61
58	545849,69	222226,82
59	545839,23	222239,94
60	545818,34	222241,08
61	545796,37	222227,09
62	545788,34	222191,68
63	545815,68	222168,28
64	545825,36	222147,05
65	545813,49	222118,88
66	545808,09	222096,14
67	545879,83	222056,37
68	545918,02	222042,42
69	545936,44	222043,67
70	545938,64	222060,01

Załącznik nr 3 do zarządzenia
Regionalnego Dyrektora Ochrony Środowiska
w Gorzowie Wielkopolskim
z dnia 9 grudnia 2024 r.

**POŁOŻENIE I PRZEBIEG GRANICY OTULINY REZERWATU PRZYRODY
„TORFOWISKO USTRONIE” W POSTACI WSPÓLRZĘDNYCH PUNKTÓW
ZAŁAMANIA W UKŁADZIE PL-1992**

Numer punktu załamania granicy	Współrzędne punktów załamania granicy (PL-1992)		Komentarz
	X	Y	
1	545923,86	221755,19	-
2	545955,54	221732,02	-
3	545980,12	221734,89	-
4	546037,37	221741,56	-
5	546061,89	221766,57	-
6	546075,01	221779,95	-
7	546096,99	221838,34	-
8	546123,03	221907,55	-
9	546157,48	221999,08	-
10	546179,13	222056,63	-
11	546197,86	222106,40	-
12	546218,81	222162,06	-
13	546219,30	222163,36	-
14	546106,68	222257,28	-
15	546089,28	222257,59	-
16	546073,74	222257,87	-
17	546015,31	222245,35	-
18	545982,51	222255,72	-
19	545914,06	222277,34	-
20	545886,98	222285,89	-
21	545839,54	222284,94	-
22	545797,55	222284,11	-
23	545776,49	222266,88	-
24	545757,46	222251,31	-
25	545740,17	222192,89	-
26	545745,56	222168,39	-
27	545768,93	222062,32	-
28	545883,98	222004,17	-
29	545934,08	221978,85	-
30	545932,15	221971,88	-
31	545882,90	221793,74	-
32	545880,92	221786,58	-
33	545903,16	221770,32	-
34	545923,86	221755,19	-
35	546114,28	222098,57	wyłączenie
36	546110,05	222094,07	wyłączenie
37	546105,55	222085,08	wyłączenie
38	546103,70	222076,61	wyłączenie
39	546104,50	222059,41	wyłączenie

40	546102,91	222043,27	wylaczenie
41	546096,80	222026,58	wylaczenie
42	546096,29	222019,46	wylaczenie
43	546097,62	222013,64	wylaczenie
44	546103,44	221999,61	wylaczenie
45	546105,02	221990,88	wylaczenie
46	546096,56	221975,27	wylaczenie
47	546096,21	221969,37	wylaczenie
48	546097,80	221963,54	wylaczenie
49	546090,72	221955,60	wylaczenie
50	546078,80	221922,98	wylaczenie
51	546052,61	221853,83	wylaczenie
52	546032,58	221800,93	wylaczenie
53	546014,21	221783,74	wylaczenie
54	545964,27	221780,30	wylaczenie
55	545934,22	221811,48	wylaczenie
56	545988,35	221954,54	wylaczenie
57	545976,59	221958,64	wylaczenie
58	546027,85	222094,64	wylaczenie
59	545988,67	222162,10	wylaczenie
60	545970,91	222172,28	wylaczenie
61	545930,29	222175,53	wylaczenie
62	545880,89	222171,33	wylaczenie
63	545875,75	222160,78	wylaczenie
64	545875,75	222160,77	wylaczenie
65	545877,96	222141,60	wylaczenie
66	545930,69	222098,73	wylaczenie
67	545940,09	222079,67	wylaczenie
68	545938,64	222060,01	wylaczenie
69	545936,44	222043,67	wylaczenie
70	545918,02	222042,42	wylaczenie
71	545879,83	222056,37	wylaczenie
72	545808,09	222096,14	wylaczenie
73	545813,49	222118,88	wylaczenie
74	545825,36	222147,05	wylaczenie
75	545815,68	222168,28	wylaczenie
76	545788,34	222191,68	wylaczenie
77	545796,37	222227,09	wylaczenie
78	545818,34	222241,08	wylaczenie
79	545839,23	222239,94	wylaczenie
80	545849,69	222226,82	wylaczenie
81	545881,52	222239,61	wylaczenie
82	545946,34	222217,16	wylaczenie
83	546012,46	222197,93	wylaczenie
84	546070,04	222206,58	wylaczenie
85	546070,05	222206,58	wylaczenie
86	546066,82	222198,01	wylaczenie
87	546069,83	222197,26	wylaczenie
88	546074,60	222199,64	wylaczenie
89	546078,30	222209,96	wylaczenie
90	546080,68	222213,40	wylaczenie
91	546087,56	222213,13	wylaczenie

92	546096,03	222210,75	wyłączenie
93	546103,44	222200,43	wyłączenie
94	546125,40	222172,12	wyłączenie
95	546133,86	222155,45	wyłączenie
96	546140,74	222153,87	wyłączenie
97	546146,83	222144,61	wyłączenie
98	546154,80	222128,35	wyłączenie
99	546156,30	222125,30	wyłączenie
100	546150,60	222121,03	wyłączenie
101	546140,00	222113,07	wyłączenie
102	546132,38	222111,80	wyłączenie
103	546119,79	222102,60	wyłączenie
104	546114,28	222098,57	wyłączenie