

# MINISTERSTWO ROLNICTWA I ROZWOJU WSI

## ZINTEGROWANY SYSTEM ROLNICZEJ INFORMACJI RYNKOWEJ - (ZSRIR)

(podstawa prawna: ustawa o rolniczych badaniach rynkowych z dnia 30 marca 2001 r.)

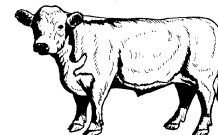
WYDZIAŁ INFORMACJI RYNKOWEJ I STATYSTYKI ROLNEJ

### Rynek wołowiny i cielęciny

(informacja tygodniowa<sup>1</sup>)

NR 33/2019

Czwartek, 22 sierpnia 2019 r.



Notowania<sup>2</sup> w okresie: 12.08 – 18.08.2019r.

### 1. Ceny zakupu bydła rzeźnego w Polsce

Tablica 1. Zbiorcze zestawienie danych dotyczących zakupionego bydła rzeźnego w ubojniach w kraju

POLSKA										
Kategoria bydła	CENA ZAKUPU*					Średnia masa tuszy ciepłej		Liczba sztuk Zmiana tyg. [%]	Struktura skupu	
	wg w.ż.* [z/kg]	dla mpc** [z/tonę]	dla mps** [z/tonę]	Zmiana ceny [%]		[kg]	Zmiana tyg. [%]		[%]	Zmiana tyg. [w pkt. %]
	2019-08-18	2019-08-18	2019-08-18	tyg.	roczna	2019-08-18	[%]		2019-08-18	
<b>Bydło ogółem</b>	5,98	11 546	11 777	0,0	-11,6	314,4	-1,3	-14,5	100,0	-
bydło 8-12 m-cy (Z)	5,81	10 782	10 998	-8,4	-19,3	200,0	-24,5	-30,0	0,1	0,0
byki 12-24 m-ce (A)	6,45	12 103	12 345	0,5	-13,7	353,5	0,0	-14,9	38,4	-0,2
byki > 24 m-cy (B)	6,31	11 835	12 071	0,1	-15,5	384,7	-1,4	-24,5	9,5	-1,3
wolce > 12 m-cy (C)	--	--	--	--	--	--	--	--	--	--
krowy (D)	4,87	9 993	10 193	1,1	-11,3	269,4	-0,4	-7,1	32,5	2,6
jałówki > 12 m-cy (E)	6,46	12 467	12 716	-0,2	-5,8	278,4	-2,4	-19,3	19,5	-1,2

\* - jest to cena netto zapłacona dostawcom bydła za dostarczony do rzeźni pełnowartościowy żywiec wołowy na bazie franco zakład czyli wraz z kosztami transportu dostawcy jak i rzeźni jeśli poniosła ona koszty transportu związane z zakupem żywca. Cena ta zawiera również wszelkie dodatkowe płatności (premie, nagrody itp.) niezależnie od okresu w jakim zostały wypłacone.

\*\* - w.ż. - waga żywa ( cenę za wagę żywą wyliczono stosując średnie wskaźniki wydajności rzeźnej uzyskane w Polsce (średnia ważona) w latach 2011-2015: bydło ogółem - 0,518 (było 0,507); byki do 2 lat - 0,539 (było 0,550); byki > 2 lat - 0,535 (było 0,520); wolce - 0,54 (było 0,540); krowy - 0,465 (było 0,478) i jałówki – 0,516 (było 0,530),

mpc - masa poubojowa ciepła, mps - masa poubojowa schłodzona,

\*\*\* z uwagi na ustawy o obowiązkach nieidentyfikowalności danych, ceny nie podano

Źródło: Zintegrowany System Rolniczej Informacji Rolniczej (ZSRIR – MRiRW)

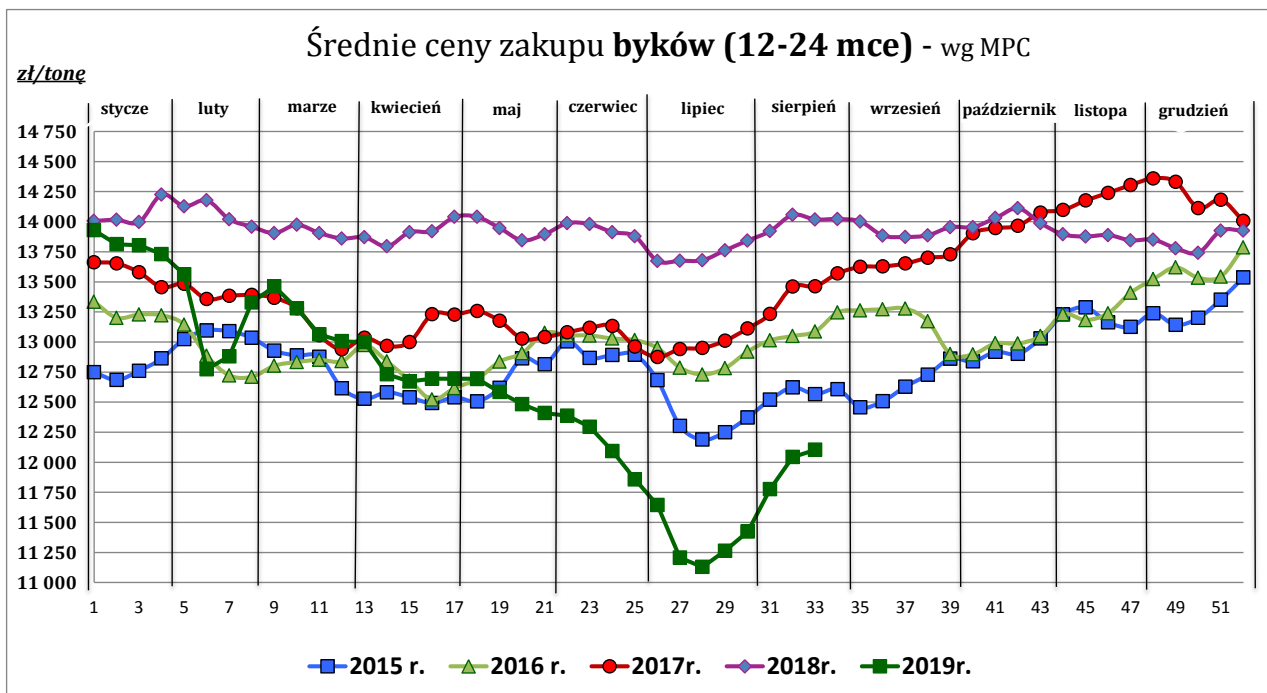
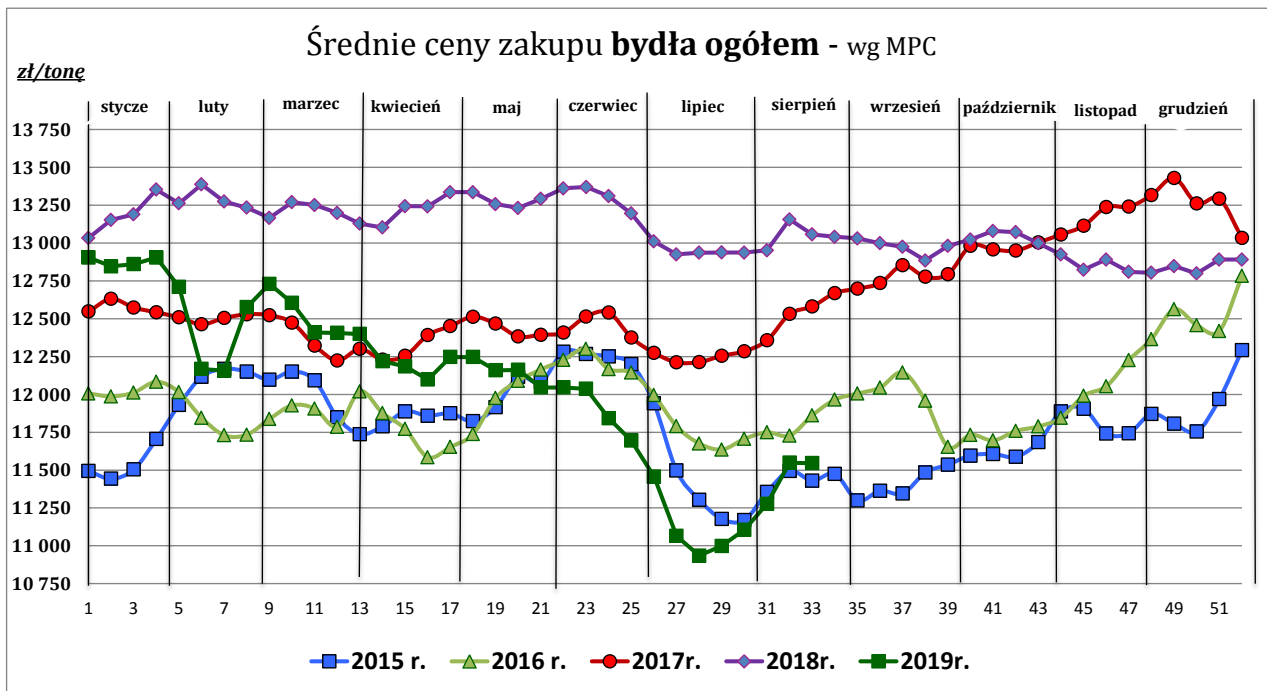
<sup>1</sup> Wersja biuletynu z prezentacją graficzną danych publikowana jest w ostatnim tygodniu każdego miesiąca.

<sup>2</sup> Badanie cen zakupu i cen sprzedaży w zakładach mięsnych prowadzone jest na reprezentatywnej próbie. Ceny zakupu rejestrowane są dla klas SEUROP wg rozporządzenia Rady (WE) Nr 1234/2007 z dnia 22 października 2007r. ustanawiającego wspólną organizację rynków rolnych oraz przepisy szczegółowe dotyczące niektórych produktów rolnych („rozporządzenie o jednolitej wspólnej organizacji rynku”) (Dz.U. L 299 z 16.11.2007, str. 1, z późn. zm.) i wg rozporządzenia Komisji (WE) nr 1249/2008 z dnia 10 grudnia 2008 r. r. ustanawiającego szczegółowe zasady wdrożenia wspólnotowych skal klasyfikacji tusz wołowych, wieprzowych i baranich oraz raportowania ich cen (Dz. U. Nr L 337 z 16.12.2008, str. 3 z późn. zm.) oraz rozporządzenia Ministra Rolnictwa i Rozwoju Wsi z dnia 4 lutego 2009 r. w sprawie szczegółowego sposobu oznaczania klasy jakości handlowej tusz wołowych (Dz.U. z dn. 19.02.2009r. Nr 28, poz. 180). Ceny zakupu rejestrowane są dla masy poubojowej schłodzonej.

Badanie cen targowiskowych prowadzone jest na targowiskach na których dokonywany jest obrót bydłem a ceny rejestrowane są jako średnie arytmetyczne zrealizowanych transakcji

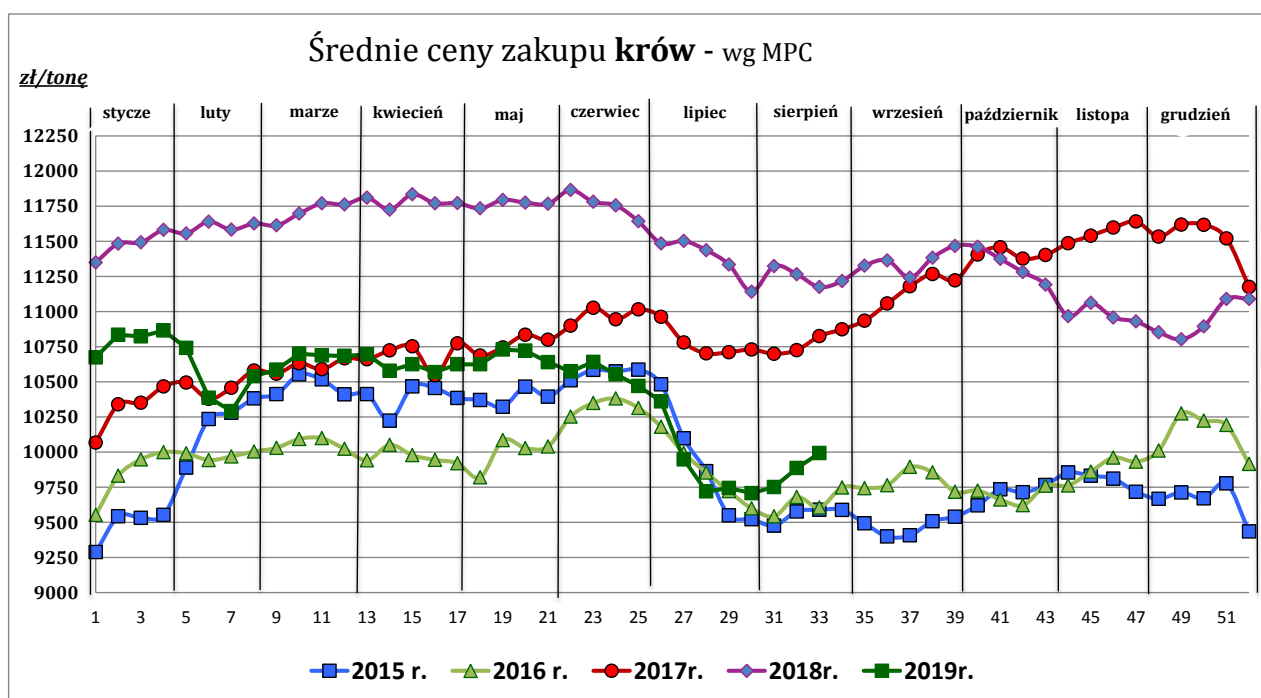
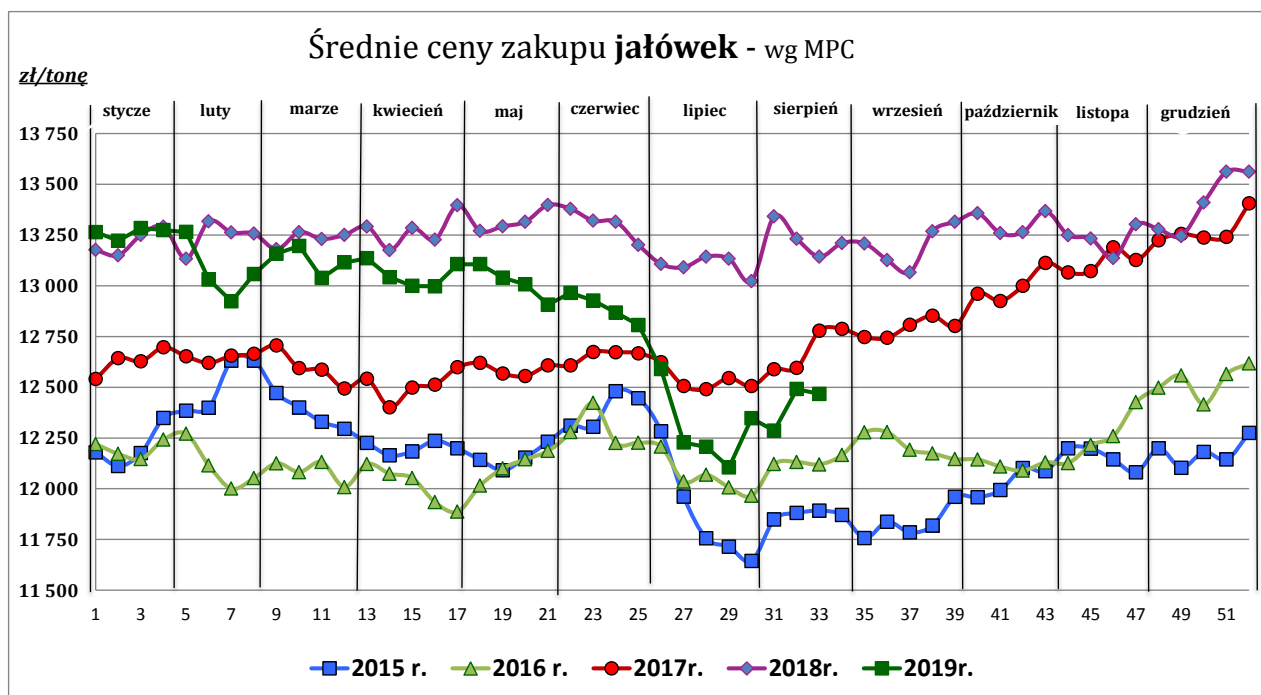
Wykorzystanie możliwe z dokładnym podaniem źródła

Z i n t e g r o w a n y S y s t e m  
R o l n i c z e j I n f o r m a c j i R y n k o w e j



*Wykorzystanie możliwe z dokładnym podaniem źródła*

**Zintegrowany System  
Rolniczej Informacji Rynkowej**



Źródło: Zintegrowany System Rolniczej Informacji Rynkowej (ZSRIR – MRiRW)

**Tablica 2. Zbiorcze zestawienie danych dotyczących zakupu bydła rzeźnego wg makroregionów**

<b>MAKROREGION</b>									
Kategoria bydła	Cena zakupu				Średnia tuszy masa cieplej		Zmiana tyg. poziomu uboju [%]	Struktura zakupu	
	wg w.ż. [zł/kg]	dla mpc [zł/tonę]	dla mps [zł/tonę]	Zmiana tyg. [%]	[kg]	Zmiana tyg. [%]		[%]	Zmiana tyg. [w pkt.%]
	2019-08-18	2019-08-18	2019-08-18	2019-08-18	2019-08-18	2019-08-18	2019-08-18	2019-08-18	2019-08-18
<b>Centralny</b>									
<b>Bydło ogółem</b>	<b>6,05</b>	<b>11 678</b>	<b>11 911</b>	<b>0,2</b>	<b>314,4</b>	<b>-1,9</b>	<b>-16,2</b>	<b>100,0</b>	<b>-</b>
bydło 8-12 m-cy (Z)	5,83	10 814	11 031	-5,1	177,5	-29,0	-20,0	0,1	0,0
byki 12-24 m-ce (A)	6,50	12 198	12 442	0,9	356,2	0,3	-21,5	37,1	-2,5
byki > 24 m-cy (B)	6,34	11 896	12 134	-0,4	388,0	-1,4	-23,1	10,6	-1,0
wolce > 12 m-cy (C)	--	--	--	--	--	--	--	--	--
krowy (D)	4,94	10 136	10 339	2,2	263,1	-0,9	-4,1	30,7	3,9
jałówki > 12 m-cy (E)	6,45	12 452	12 701	-0,1	279,4	-2,6	-17,5	21,6	-0,3
<b>Południowy</b>									
<b>Bydło ogółem</b>	<b>6,01</b>	<b>11 611</b>	<b>11 843</b>	<b>0,3</b>	<b>316,4</b>	<b>0,1</b>	<b>-13,5</b>	<b>100,0</b>	<b>-</b>
bydło 8-12 m-cy (Z)	5,79	10 749	10 964	-11,2	230,0	-17,9	-40,0	0,1	0,0
byki 12-24 m-ce (A)	6,44	12 076	12 318	0,2	350,5	-0,1	-7,6	43,3	2,7
byki > 24 m-cy (B)	6,28	11 788	12 024	0,8	376,8	-1,5	-19,4	8,8	-0,6
wolce > 12 m-cy (C)	--	--	--	--	--	--	--	--	--
krowy (D)	4,89	10 038	10 239	0,7	274,4	0,8	-15,1	29,4	-0,5
jałówki > 12 m-cy (E)	6,53	12 604	12 856	-0,1	275,2	-1,9	-20,0	18,5	-1,5
<b>Północny</b>									
<b>Bydło ogółem</b>	<b>5,31</b>	<b>10 246</b>	<b>10 451</b>	<b>-3,1</b>	<b>302,6</b>	<b>-4,3</b>	<b>-7,7</b>	<b>100,0</b>	<b>-</b>
bydło 8-12 m-cy (Z)	--	--	--	--	--	--	--	--	--
byki 12-24 m-ce (A)	5,99	11 233	11 457	-0,9	355,2	-2,7	-1,4	20,5	1,3
byki > 24 m-cy (B)	6,09	11 423	11 652	-0,8	411,9	2,0	-59,1	5,2	-6,5
wolce > 12 m-cy (C)	--	--	--	--	--	--	--	--	--
krowy (D)	4,59	9 424	9 613	-1,1	277,7	-2,0	8,2	62,1	9,1
jałówki > 12 m-cy (E)	5,95	11 492	11 722	-2,9	294,4	-2,4	-30,1	12,1	-3,9

\*- z uwagi na ustawowy obowiązek nieidentyfikowalności danych, ceny nie podano

\*\* - z uwagi na brak porównywalności w obecnym tygodniu, danych nie podano

**Makroregiony skupu bydła oraz sprzedaży wołowiny w ćwierćtuszach**

Nazwa makroregionu	Województwa wchodzące w skład makroregionu
<b>centralny</b>	kujawsko-pomorskie, mazowieckie, łódzkie, wielkopolskie, lubuskie
<b>południowy</b>	lubelskie, małopolskie, podkarpackie, świętokrzyskie, dolnośląskie, opolskie, śląskie
<b>północny</b>	podlaskie, pomorskie, warmińsko-mazurskie, zachodnio-pomorskie

Wykorzystanie możliwe z dokładnym podaniem źródła

**Zintegrowany System  
Rolniczej Informacji Rynkowej**

## 2. Ceny sprzedaży wołowiny w Polsce

**Tablica 3. Średnie ceny netto i struktura sprzedaży ćwierci wołowych w ubojniach bydła z przeznaczeniem na rynek wewnętrzny dla Polski oraz makroregionów**

TOWAR	CENA [zł/tona]		Zmiana tygodniowa ceny [%]	Struktura sprzedaży			Wielkość sprzedaży zmiana tyg. [%]
	2019-08-18	2019-08-11		2019-08-18	2019-08-11	Zmiana tygodniowa [%]	
<b>POLSKA</b>							
<b>Ćwierci z buhajków do 2 lat - OGÓLEM</b>	<b>12 598</b>	<b>12 653</b>	<b>-0,4</b>	<b>100,00</b>	<b>100,00</b>	<b>--</b>	<b>2,6</b>
ćwierci przednie	9 896	9 923	-0,3	12,46	5,68	119,5	125,2
ćwierci tylne	16 007	15 533	3,1	14,11	7,08	99,2	104,4
ćwierci kompensowane	12 402	12 596	-1,5	73,42	87,24	-15,8	-13,6
<b>Ćwierci z krów rzeźnych - OGÓLEM</b>	<b>10 412</b>	<b>10 344</b>	<b>0,7</b>	<b>100,00</b>	<b>100,00</b>	<b>--</b>	<b>25,6</b>
ćwierci przednie	8 712	8 897	-2,1	2,85	1,78	60,7	101,7
ćwierci tylne	13 354	16 147	-17,3	2,60	3,32	-21,6	-1,6
ćwierci kompensowane	10 382	10 169	2,1	94,55	94,91	-0,4	25,1
<b>CENTRALNY</b>							
<b>Ćwierci z buhajków do 2 lat - OGÓLEM</b>	<b>12 452</b>	<b>12 563</b>	<b>-0,9</b>	<b>100,00</b>	<b>100,00</b>	<b>--</b>	<b>-4,7</b>
ćwierci przednie	10 367	9 242	12,2	5,19	2,44	112,8	102,8
ćwierci tylne	*	14 564	--	2,68	2,38	--	--
ćwierci kompensowane	12 503	12 598	-0,7	92,12	95,18	-3,2	-7,8
<b>Ćwierci z krów rzeźnych - OGÓLEM</b>	<b>10 446</b>	<b>10 332</b>	<b>1,1</b>	<b>100,00</b>	<b>100,00</b>	<b>--</b>	<b>15,4</b>
ćwierci przednie	*	--	--	0,94	0,00	--	--
ćwierci tylne	*	--	--	0,20	0,00	--	--
ćwierci kompensowane	10 464	10 332	1,3	98,86	100,00	-1,1	14,0
<b>PÓLUDNIOWY</b>							
<b>Ćwierci z buhajków do 2 lat - OGÓLEM</b>	<b>12 646</b>	<b>12 678,0</b>	<b>-0,3</b>	<b>100,00</b>	<b>100,00</b>	<b>--</b>	<b>30,6</b>
ćwierci przednie	9 748	*	--	22,36	9,51	--	--
ćwierci tylne	16 176	*	--	25,71	10,21	--	--
ćwierci kompensowane	12 146	12 627	-3,8	51,93	80,28	-35,3	-15,5
<b>Ćwierci z krów rzeźnych - OGÓLEM</b>	<b>10 114</b>	<b>10 117</b>	<b>0,0</b>	<b>100,00</b>	<b>100,00</b>	<b>--</b>	<b>10,1</b>
ćwierci przednie	--	--	--	0,00	0,00	--	--
ćwierci tylne	*	*	--	2,94	3,95	--	--
ćwierci kompensowane	10 015	9 988	0,3	97,06	96,05	1,0	11,2
<b>PÓLNOCNY</b>							
<b>Ćwierci z buhajków do 2 lat - OGÓLEM</b>	<b>12 832</b>	<b>12 793</b>	<b>0,3</b>	<b>100,00</b>	<b>100,00</b>	<b>--</b>	<b>-19,2</b>
ćwierci przednie	*	*	--	8,49	7,01	--	--
ćwierci tylne	*	*	--	16,05	12,12	--	--
ćwierci kompensowane	12 484	12 554	-0,6	75,46	80,87	-6,7	-24,6
<b>Ćwierci z krów rzeźnych - OGÓLEM</b>	<b>10 599</b>	<b>10 688</b>	<b>-0,8</b>	<b>100,00</b>	<b>100,00</b>	<b>--</b>	<b>76,0</b>
ćwierci przednie	*	*	--	8,88	9,30	--	--
ćwierci tylne	*	*	--	6,86	12,04	--	--
ćwierci kompensowane	10 560	9 866	7,0	84,26	78,66	7,1	88,5

\* - z uwagi na ustawy o obowiązkach nieidentyfikowalności danych, ceny nie podano.

### **Makroregiony skupu bydła oraz sprzedaży wołowiny w ćwiercuszach**

Nazwa makroregionu	Województwa wchodzące w skład makroregionu
<b>centralny</b>	kujawsko-pomorskie, mazowieckie, łódzkie, wielkopolskie, lubuskie
<b>południowy</b>	lubelskie, małopolskie, podkarpackie, świętokrzyskie, dolnośląskie, opolskie, śląskie
<b>północny</b>	podlaskie, pomorskie, warmińsko-mazurskie, zachodnio-pomorskie

Wykorzystanie możliwe z dokładnym podaniem źródła

**Zintegrowany System  
Rolniczej Informacji Rynkowej**

**Tablica 4. Średnie ceny netto sprzedaży elementów mięsa wołowego z przeznaczeniem na rynek wewnętrzny dla Polski oraz makroregionów w okresie: 12.08 – 18.08.2019 r.**

Makroregion	Cena sprzedaży [zł/tonę]		Tygodniowa zmiana ceny [%]	
	rostbef z/k	udziec b/k	rostbef z/k	udziec b/k
<b>Ogółem kraj</b>	<b>32 123</b>	<b>23 354</b>	<b>16,4</b>	<b>2,6</b>
Południowo-zachodni	--	*	--	--
Wielkopolski	*	*	--	--
Północno-zachodni	--	*	--	--
Północno-wschodni	--	*	--	--
Mazowiecko-łódzki	*	20 582	--	<b>1,7</b>
Kujawski	--	*	--	--
Wschodni-dolny	*	23 155	--	<b>0,3</b>
Południowo-środkowy	*	*	--	--

\* - z uwagi na ustawowy wymóg nieidentyfikowalności danych, ceny nie podano

### 3. Ceny bydła żywego<sup>3</sup> w Polsce

#### 3.1 Ceny cieląt i młodego bydła opasowego w handlu hurtowym

**Tablica 5. Średnie ceny zakupu cieląt płci męskiej oraz młodego bydła opasowego**

Kategoria bydła	Jednostka	Cena zakupu			Zmiana ceny	
		2019-08-18	2019-08-11	2018-08-19	tyg. [%]	roczna [%]
Byczki od 8 dni do 4 tygodni - typ mleczny	zł/szt	444,43	563,18	*	-21,1	--
Byczki od 8 dni do 4 tygodni - typ mięsny	zł/szt	653,07	839,96	*	-22,2	--
Młode bydło opasowe 6-12 m-cy	zł/kg w.ż.	--	--	--	--	--

\* - z uwagi na ustawowy wymóg nieidentyfikowalności danych, ceny nie podano;

<sup>3</sup> - W handlu hurtowym bydlęciem żywym badane ceny byczków od 8 dni do 4 tygodni dotyczą cieląt przeznaczonych do dalszego chowu pochodzących od bydła ras mlecznych w przypadku typu mlecznego oraz od bydła ras mięsnych, ogólnoużytkowych i krzyżówek z rasami mięsnymi w przypadku typu mięsnego

- W handlu targowiskowym monitorowane są występujące na tym rynku kategorie bydła

**Wykorzystanie możliwe z dokładnym podaniem źródła**

**Z i n t e g r o w a n y S y s t e m  
R o l n i c z e j I n f o r m a c j i R y n k o w e j**

### 3.2 Ceny bydła na targowiskach

**Tablica 6. Średnie krajowe ceny bydła uzyskane w transakcjach targowiskowych**

Kategoria informacji	Tydzień		Zmiana
	2019-08-16	2019-08-09	tygodniowa [%]
<b><u>cieleta 60-100 kg</u></b>			
cena min. w zł/kg	10,00	10,25	-2,4
cena max. w zł/kg	13,00	13,00	0,0
<b><i>cena średnia w zł/kg</i></b>	<b>11,00</b>	<b>11,17</b>	<b>-1,5</b>
szacunkowa podaż w szt	91	94	-3,2
szacunkowa sprzedaż w szt	71	69	2,9
wsk. warunków atmosferycznych *	3,0	3,0	0,0
<b><u>młode bydło opasowe</u></b>			
cena min. w zł/kg			
cena max. w zł/kg			
<b><i>cena średnia w zł/kg</i></b>	*	*	--
szacunkowa podaż w szt			
szacunkowa sprzedaż w szt			
wsk. warunków atmosferycznych *			
<b><u>krowy wybrakowane</u></b>			
cena min. w zł/kg			
cena max. w zł/kg			
<b><i>cena średnia w zł/kg</i></b>	*	*	--
szacunkowa podaż w szt			
szacunkowa sprzedaż w szt			
wsk. warunków atmosferycznych *			

\*\* - wsk. war. atmosferycznych zawiera się między liczbą 1 a 3 i jest średnią arytmetyczną z zanotowanych na targowiskach w dniu badań, jednego z trzech stopni pogody: 1-zła, 2-przeciętna i 3-dobra.

\* - z uwagi na ustawy wymóg nieidentyfikowalności danych, ceny nie podano

## Metodyka badań targowiskowych

Notowania cen bydła na targowiskach realizowane są w 13 województwach w kraju (oprócz<sup>4</sup>: lubuskiego, opolskiego i zachodnio-pomorskiego) na maksymalnie 90 reprezentatywnych targowiskach.

Pod pojęciem targowisko rozumiany jest zorganizowany rynek lokalny, którego dominującymi uczestnikami są okoliczni producenci rolni.

Prezentowane ceny są cenami średnimi arytmetycznymi obliczanymi z odnotowanej liczby zawartych transakcji, tylko dla bydła w określonym wieku i przedziale wagowym:

1. cielęta do chowu lub na rzeź o wadze 60 – 100 kg, zarówno buhajki jak i jałówki,
2. młode bydło opasowe od 6 do 12 miesięcy,
3. krowy wybrakowane po selekcji i starsze powyżej 6 lat

Zestawienie cen dotyczy ostatniego tygodnia, natomiast na poszczególnych targowiskach badania cen dokonywane są raz w tygodniu, raz na dwa tygodnie lub raz w miesiącu (w zwyczajowo przyjęty dzień targowy lub w jeden z kilku dni targowych).

Obroty na tych rynkach mają charakter lokalny.

**Notowań cen dokonują pracownicy Ośrodków Doradztwa Rolniczego**

### Uwaga:

**Analiza handlu zagranicznego za styczeń-czerwiec 2019r.** (dane wstępne) **oraz uboje bydła w okresie styczeń-czerwiec 2019 r.,** są zawarte w wersji EXCEL biuletynu.

---

Biuletyn „*Rynek wołowiny i cielęciny*” ukazuje się w każdy czwartek.

*Informacje zamieszczane w tym biuletynie przekazywane są przez współpracujące z nami podmioty na podstawie Ustawy o badaniach rynkowych z dn. 30 marca 2001r.*

### Wydawca:

Ministerstwo Rolnictwa i Rozwoju Wsi,  
Departament Promocji i Jakości Żywności

ul. Wspólna 30, 00-930 Warszawa,

tel. (022) 623-16-33, fax (022) 623-27-06

Internet: <http://www.minrol.gov.pl>, E-mail: [biuletyn@minrol.gov.pl](mailto:biuletyn@minrol.gov.pl)

**Autor:** Anna Pankiewicz tel. (022) 623-16-33 E-mail: [Anna.Pankiewicz@minrol.gov.pl](mailto:Anna.Pankiewicz@minrol.gov.pl)

---

<sup>4</sup> w w/w województwach bydło w handlu targowiskowym nie występuje bądź ma charakter incydentalny