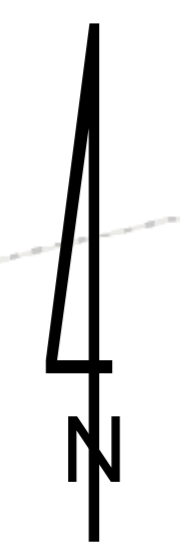


MAPA PRZEGLĄDOWA DRZEWOSTANÓW NADLEŚNICTWO GOŁĄBK OBRĘB SZCZEPANOWO

REGIONALNA DYREKCJA LASÓW PAŃSTWOWYCH W TORUNIU

Status na 01.01.2025
POWIERZCHNIA 5799,23 ha (5799,3008 ha)
współrzędność 1992
Skala 1:20 000
Układ współrzędnych „P„-1992”



Nadleśnictwo Szubin
Obręb Łabiszyn

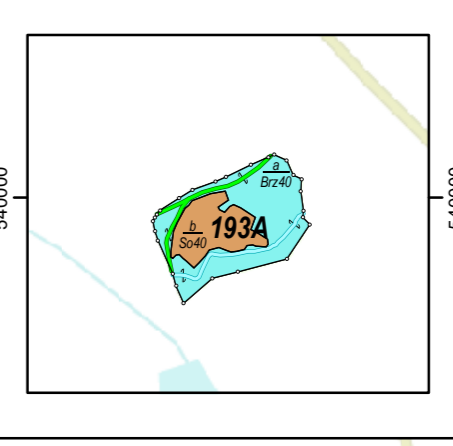
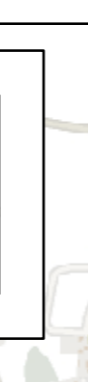
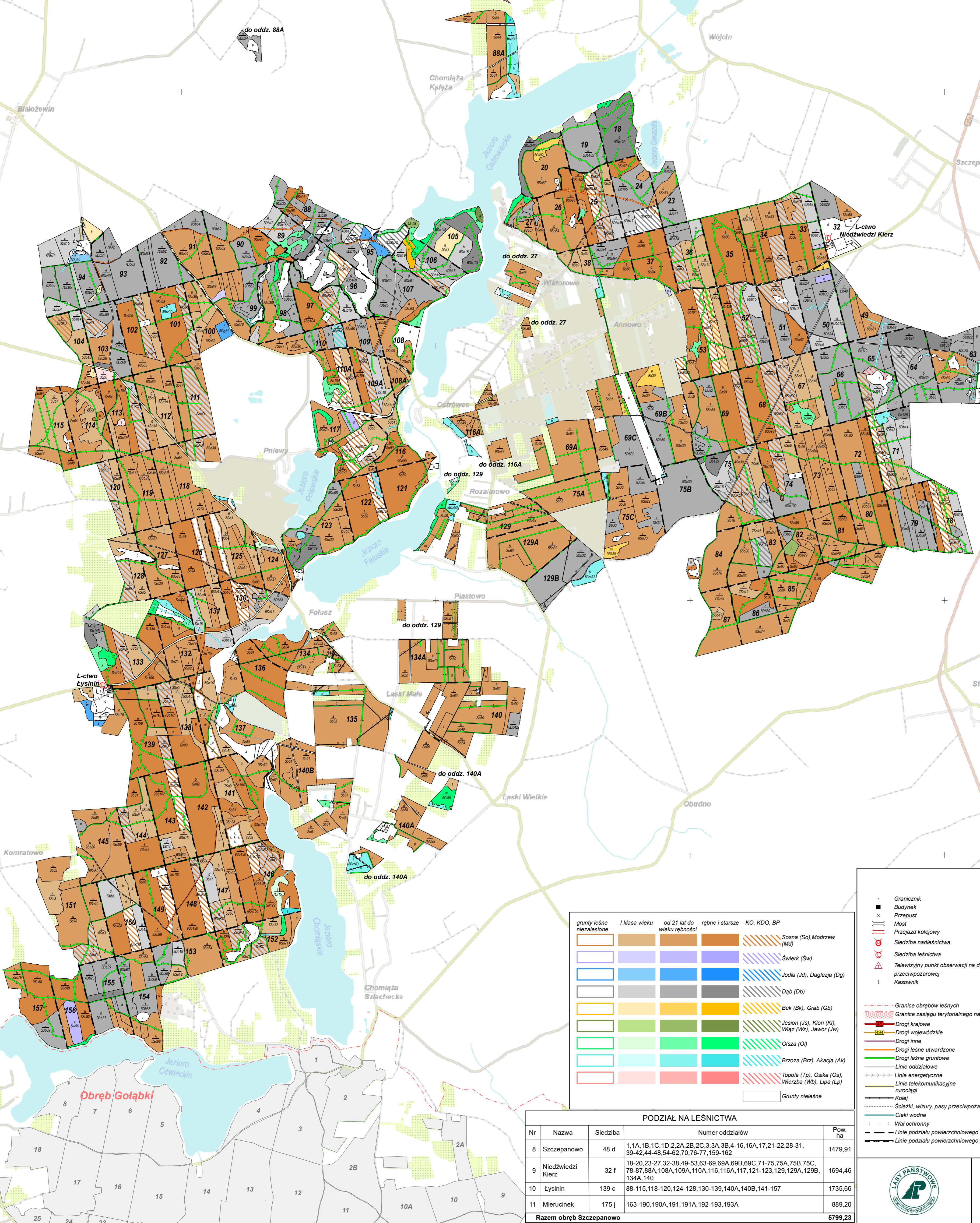
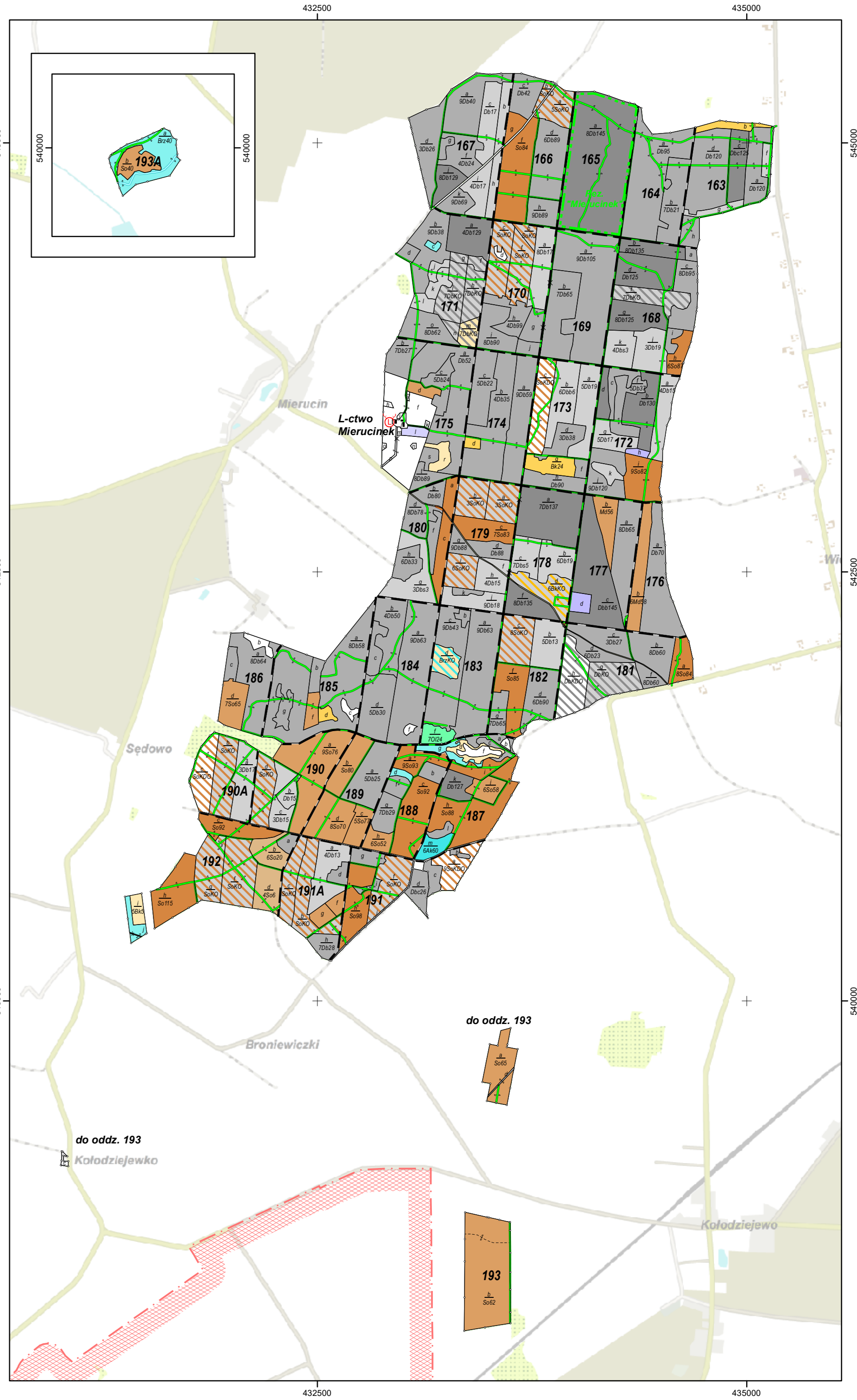
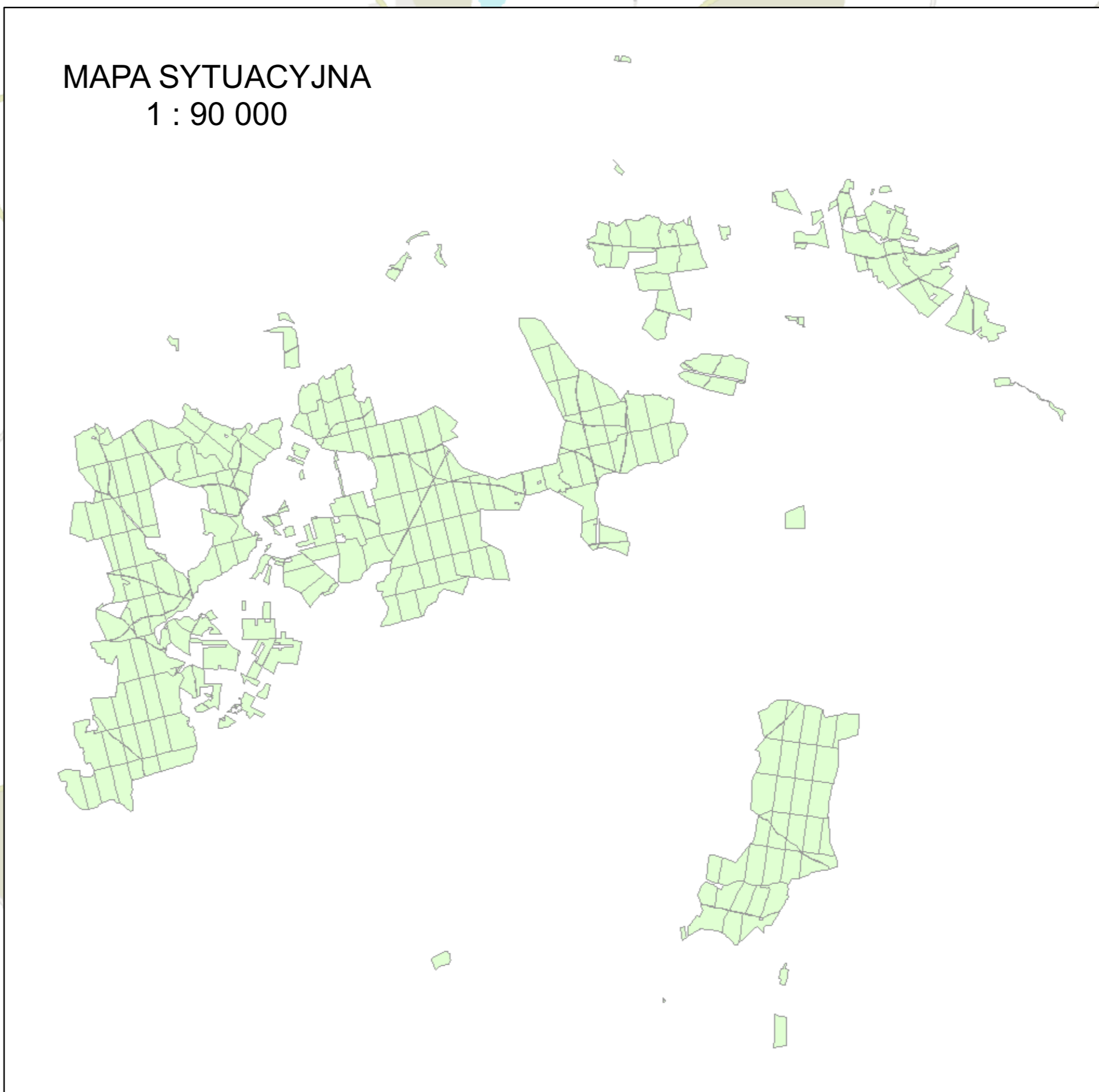
Nadleśnictwo Solc Kujawski
Obręb Łeszyce

LEGENDA

- Granicznik
 - Budynki
 - Przejazd
 - Most
 - Przejazd kolejowy
 - Siedziba nadleśnictwa
 - Siedziba leśniczki
 - Telewizyjny punkt obserwacji na dostarczaniu przeciwpogodowej raportów
 - Graniczność obrębów leśnych
 - Graniczność terytorialnego nadleśnictwa
 - Drogi leśne
 - Drugi inne
 - Drugi leśne ustronione
 - Drugi leśne gruntowe
 - Linie oddzielne
 - Linie energetyczne
 - Linie telekomunikacyjne
 - Kolej
 - Sołki, wstupy, pasy przeciwpogodowe
 - Cieplice
 - Wielkość ochrony
 - Linie podziału powierzchniowego istniejące
 - Linie podziału powierzchniowego projektowane
- GRUNTY LEŚNE NIEZALEŚNIE**
- Zrzyby
 - Kłaczki
 - Placówki
 - Szalki stałe
 - Plantacje drzew szybkorosnących
 - Plantacje choinkowe
 - Inne
- Podział topograficzny: O.S.M.
Star: aktualność podziału topograficznego: 2023 r.

grunty leśne niezałuszczone	I klasa wieku	od 21 lat do	rebrze i starsze	KO, KDO, BIP	Sośnica (S), Modrzew (M)	Sosna (S), Modrzew (M)	Sosna (S), Modrzew (M)	Sosna (S), Modrzew (M)	Sosna (S), Modrzew (M)
					Sosna (S), Modrzew (M)	Sosna (S), Modrzew (M)	Sosna (S), Modrzew (M)	Sosna (S), Modrzew (M)	Sosna (S), Modrzew (M)
					Sosna (S), Modrzew (M)	Sosna (S), Modrzew (M)	Sosna (S), Modrzew (M)	Sosna (S), Modrzew (M)	Sosna (S), Modrzew (M)
					Sosna (S), Modrzew (M)	Sosna (S), Modrzew (M)	Sosna (S), Modrzew (M)	Sosna (S), Modrzew (M)	Sosna (S), Modrzew (M)
					Sosna (S), Modrzew (M)	Sosna (S), Modrzew (M)	Sosna (S), Modrzew (M)	Sosna (S), Modrzew (M)	Sosna (S), Modrzew (M)

Nr	Nazwa	Siedziba	Numer oddziałów	Pow. 1991
8	Szczepanowo	48 d	11A,1B,1C,1D,2A,2B,2C,3A,3B,4-16,16A,17,21-22,26-31,39-42,44-48,54-52,70,76-77,159-162	1479,91
9	Niedźwiedzi Kierz	32 f	18-20,23-27,32-36,49-53,63-69,69A,69B,69C,71-75,75A,75B,75C,78-87,89A,109A,109A,110A,116,116A,117,121-123,129,129A,129B,135A,160	1894,46
10	Lysinin	139 c	88-115,118-120,124-128,130-139,140A,140B,141-157	1735,66
11	Mianiszczek	175 i	183-190,190A,191,191A,192-193,193A	889,20
Razem obręb Szczepanowo				5799,23



Wykonano w Biurze Urządzenia Lasu i Geografii Leśnej
Oddział w Gdyni wydział produkcji w Toruniu
Wykonali: Krzysztof Rudziński
Sprawdził: Zdzisław Szukowski