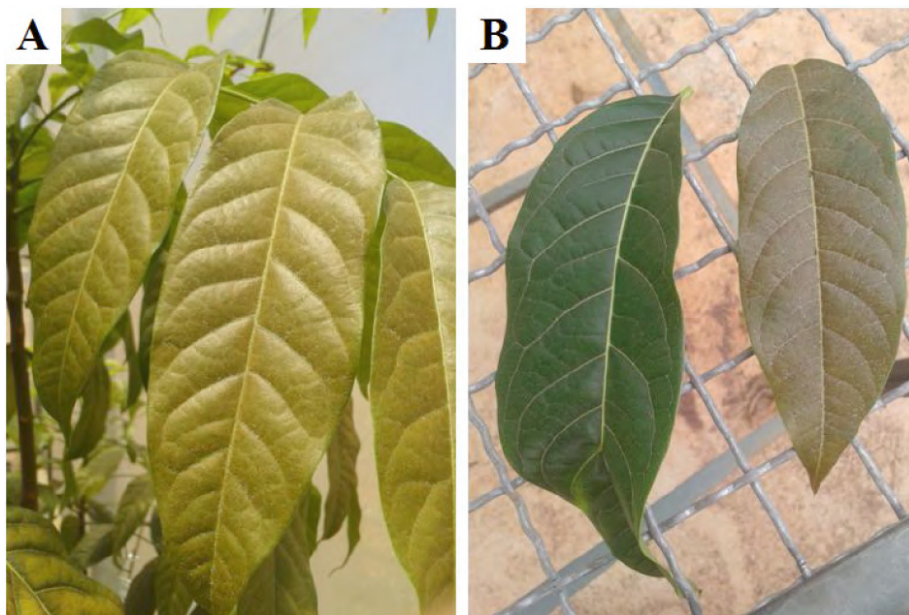


EUTETRANYCHUS BANKSI

ZAGROŻENIEM DLA ROŚLIN OZDOBNYCH W POLSCE



Eutetranychus banksi: samice i jaja na powierzchni liścia (po lewej) oraz objawy wywołane przez szkodnika na liściach cytrusów (po prawej); dzięki uprzejmości Francisco José Ferragut Pérez, Universitat Politècnica de Valencia; <https://gd.eppo.int/taxon/EUTEBA/photos>



Uszkodzenia wywołane przez *E. banksi* na mahoniowcu właściwym (*Swietenia macrophylla*): A. objawy żółknięcia i brązowienia na liściach; B. liść zdrowy (po lewej) w porównaniu z liściem porażonym (po prawej) <https://www.scielo.br/j/floram/a/9qRWdDjMBHY6Fn4KmgSsJtx/>

Ulotka nie jest przeznaczona do wykorzystania w celach komercyjnych.

Zasięg występowania i opis agrofaga

Eutetranychus banksi jest roztoczem-przędziorkiem (*Acari: Tetranychidae*). Występuje on w Azji (Indie), Ameryce Północnej (Meksyk, USA), Ameryce Środkowej (Dominikana, Kostaryka, Kuba, Gwadelupa, Gwatemala, Honduras, Martynika, Nikaragua, Panama, Salwador), Ameryce Południowej (Argentyna, Brazylia, Ekwador, Kolumbia, Paragwaj, Peru, Urugwaj, Wenezuela), a spośród krajów Europejskich w Portugalii (część kontynentalna i Madera).

Dorosłe roztocze mają długość ok. 0,4 mm. Ciało samic jest rozszerzone, silnie zbudowane i spłaszczone, zaopatrzone w cztery pary odnóży. Ubarwienie waha się od brązowawo-zielonego do ciemnobrązowego, z zielonkawymi do brązowych kropkami i paskami w pobliżu bocznych krawędzi ciała. Samce mają trójkątny kształt ciała i są mniejsze niż samice, z nieco dłuższymi nogami. Ich zabarwienie jest od brązowego do jasnobrązowego z ciemnymi do zielonkawych kropkami i paskami na brzeżnej stronie ciała. Identyfikacja jest możliwa na podstawie analizy mikroskopowej osobników dorosłych pod dużym powiększeniem mikroskopu przez specjalistę.

Rośliny żywicielskie

Roztocz jest polifagiem porażającym ponad 100 gatunków roślin należących do ponad 30 rodzin botanicznych. Najwięcej szkód wywołuje on w uprawach cytrusów (*Citrus spp.*). Większość żywicieli pochodzi ze strefy klimatu ciepłego. Są wśród nich też rośliny uprawiane u nas w gruncie i pod osłonami jako rośliny ozdobne, takie jak figowce (*Ficus spp.*), hibiskus (*Hibiscus rosa-sinensis*), helikonia (*Heliconia spp.*), warzywa takie jak fasola (*Phaseolus spp.*) i oserżyna (*Solanum melongena*), rośliny sadownicze - (*Prunus spp.*) i winorośl (*Vitis vinifera*).

Objawy występowania i szkodliwość

E. banksi żeruje po górnej stronie blaszki liściowej spożywając zawartość mezofilu komórek roślinnych, zmniejszając zdolność liści do fotosyntezy i przyczyniając się do defoliacji, co może skutkować spadkiem plonów. Ponadto może powodować uszkodzenia „estetyczne” owoców (np. na cytrusach), powodując brak pigmentacji, co zmniejsza ich wartość handlową. *E. banksi* znacznie trudniej zwalczyć chemicznie niż inne przędziorki występujące na cytrusach.

Brak danych nt. szkodliwości roztocza na innych gatunkach roślin niż cytrusy.

W przypadku przeniknięcia szkodnika do Polski jego przetrwanie w gruncie jest mało prawdopodobne. Mógłby on natomiast rozwijać się np. na roślinach ozdobnych lub oserżynie uprawianych pod osłonami.

Sposoby rozprzestrzeniania i przenikania

Roztocze mogą rozprzestrzeniać się z prądami powietrza. Za główny sposób przenikania szkodnika przyjmuje się transport porażonego materiału szkółkarskiego, kwiatów/gałęzi ciętych, a prawdopodobnie też owoców i opakowań, kontenerów, itp. do przewozu owoców.

Wymagania fitosanitarne

***Eutetranychus banksi* nie podlega obowiązkowi zwalczania w krajach Unii Europejskiej, w tym w Polsce (nie jest to agrofag kwarantannowy w Unii).**