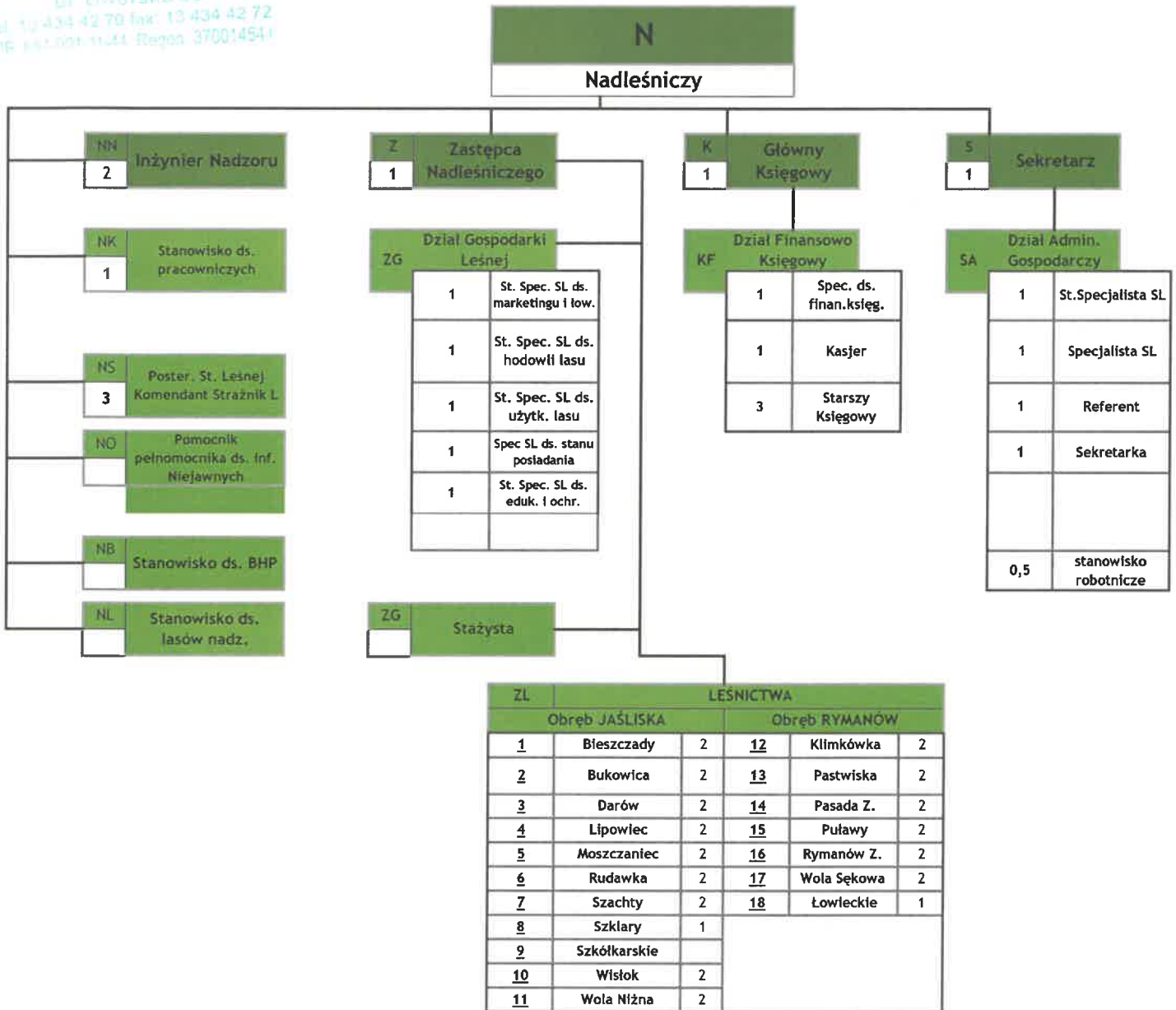


## Schemat Organizacyjny Nadleśnictwa Rymanów w Rymanowie;



Obowiązuje od dnia: 18 listopada 2024r.

<b>ZG</b> - Symbol komórki organizacyjnej
<b>2</b> - liczba osób zatrudnionych
<b>5 Moszczańiec - 2 (2 stanowiska w SL)</b>
<b>Rzeczywiste zatrudnienie 57 osób</b>

32	osoby - pracownicy terenowi Służby Leśnej
16	osoby - pozostali pracownicy Służby Leśnej
8	osoby - pracownicy na stanowiskach nierobotniczych nie zaliczonych do SL
0	osoby - stażyści
1	osoba - stanowiska robotnicze 0,5 etatu

Zatwierdzam:

Oryginał zatwierdził  
Paweł Panaś  
Nadleśniczy Nadleśnictwa Rymanów

**NADLEŚNICZY**  
**Nadleśnictwa Rymanów**  
*Paweł Panaś*  
**Paweł Panaś**