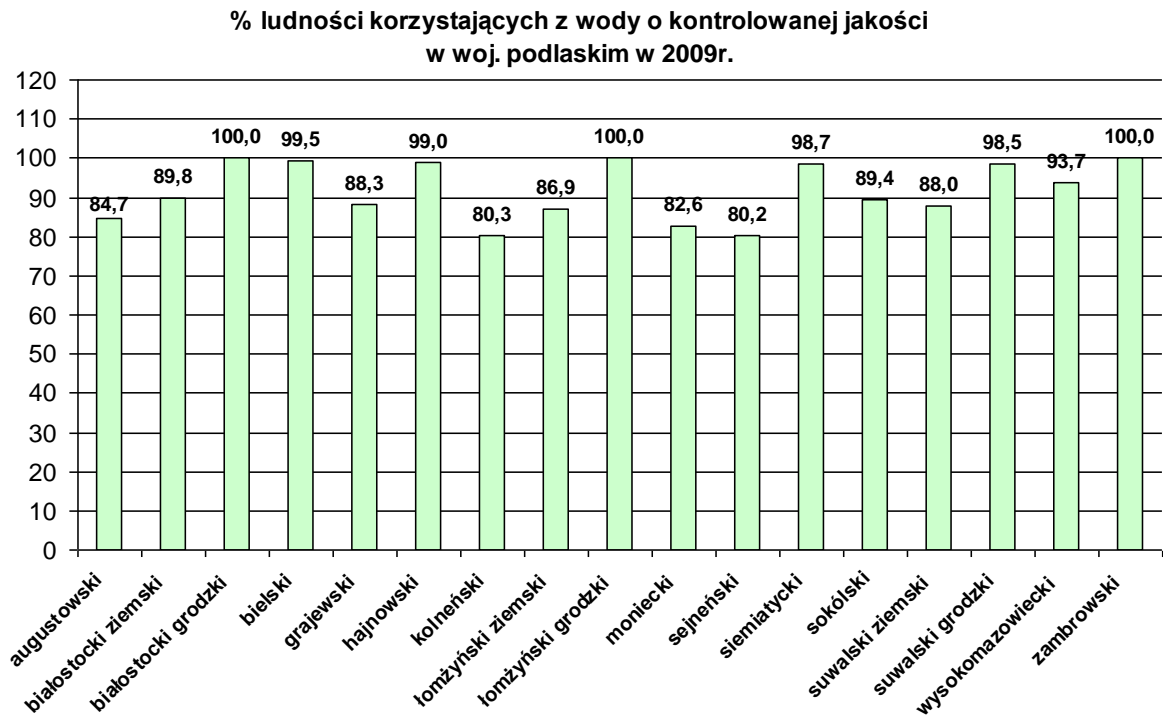
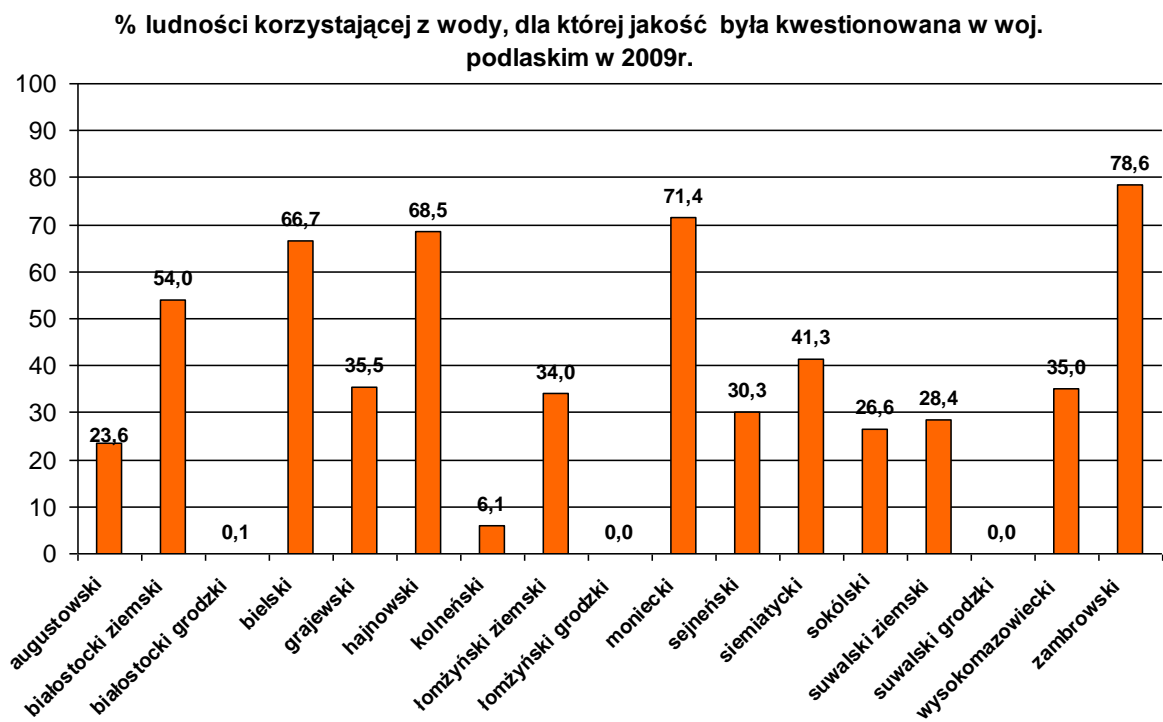


Wykres nr 1

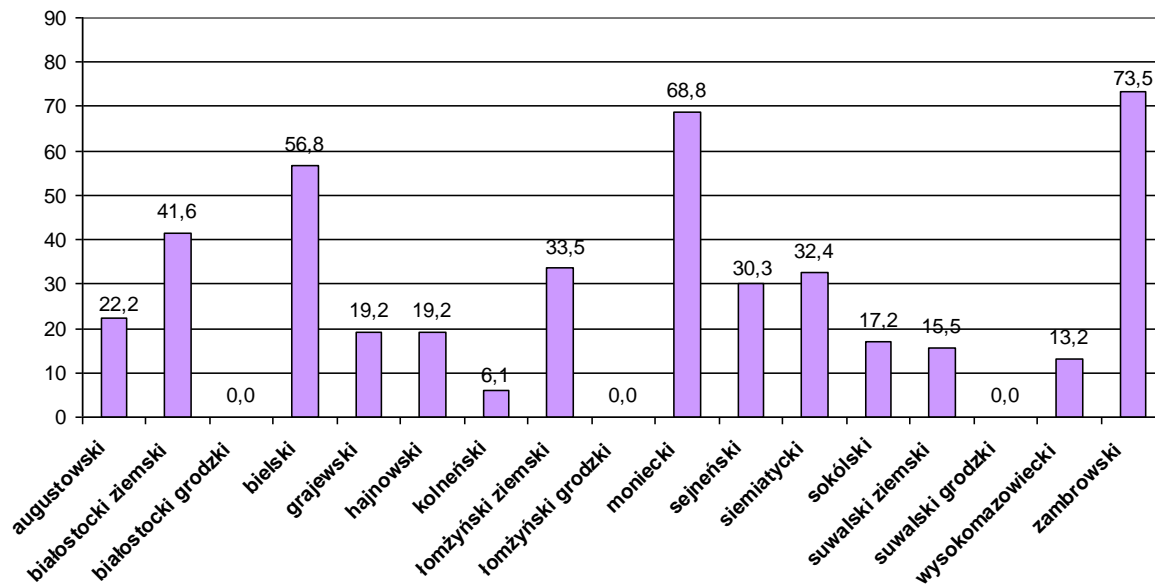


Wykres nr 2



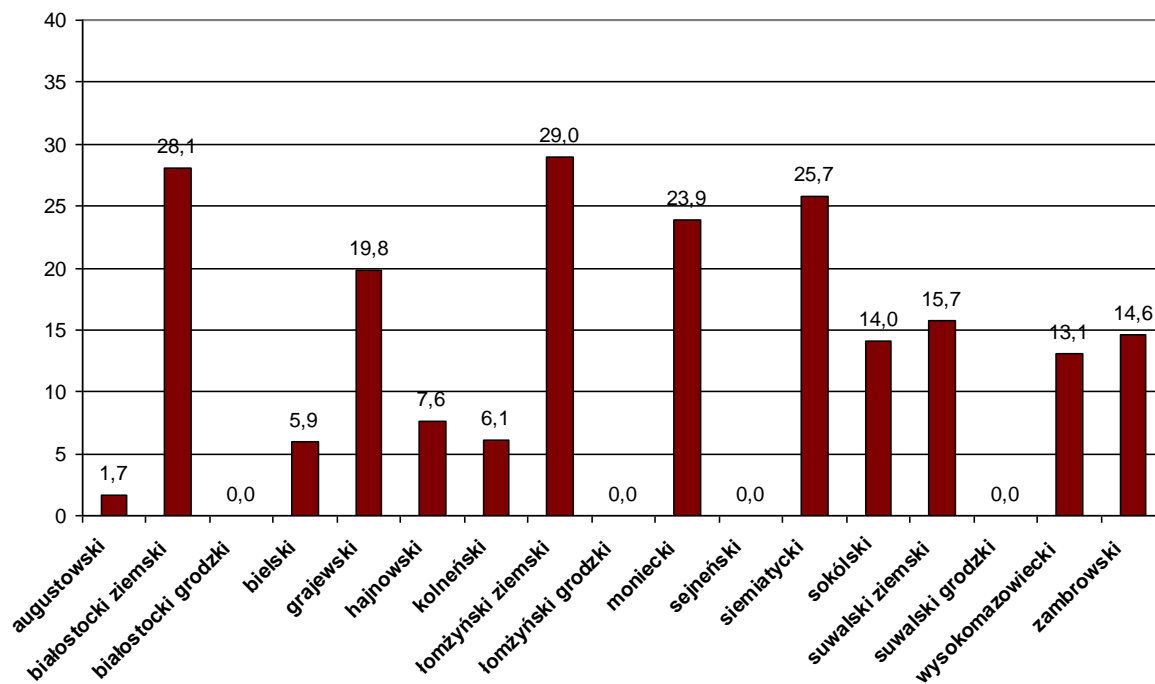
Wykres nr 3

% ludności spożywającej wodę z ponadnormatywnym manganem w woj. podlaskim w 2009r.



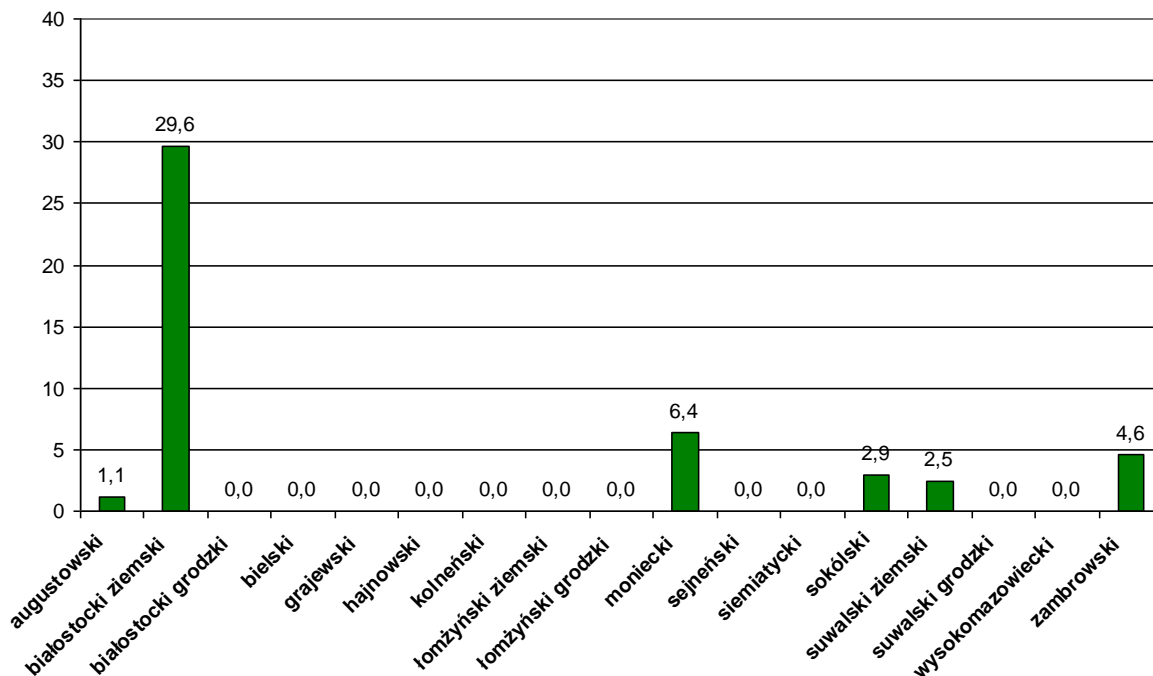
Wykres nr 4

% ludności spożywającej wodę z ponadnormatywnym żelazem w woj. podlaskim w 2009r.



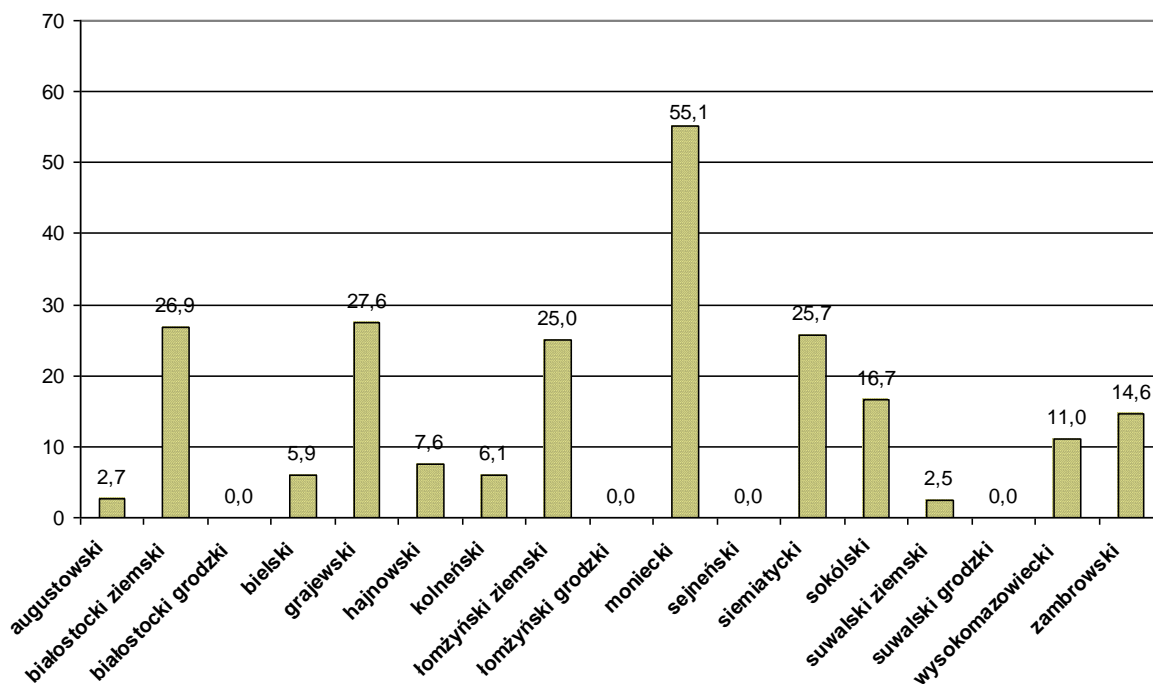
Wykres nr 5

**% ludności spożywającej wodę z niewłaściwą barwą
w woj. podlaskim w 2009r.**



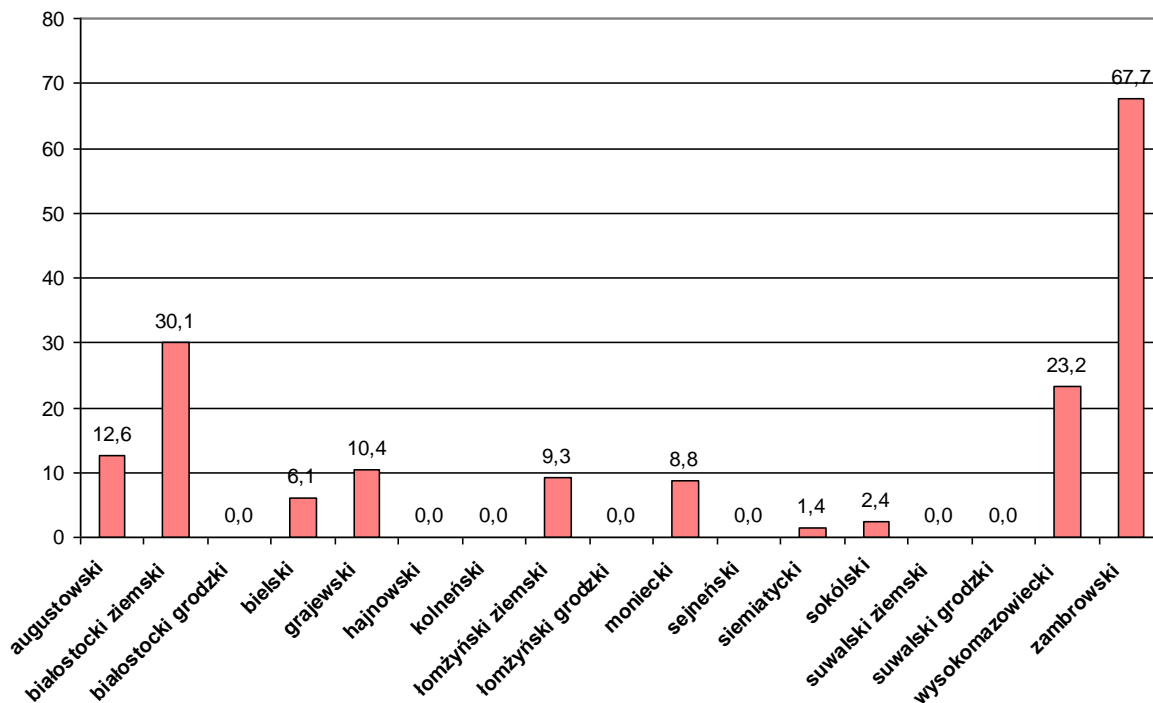
Wykres nr 6

**% ludności spożywającej wodę z ponadnormatywną mętnością
w woj. podlaskim w 2009r.**



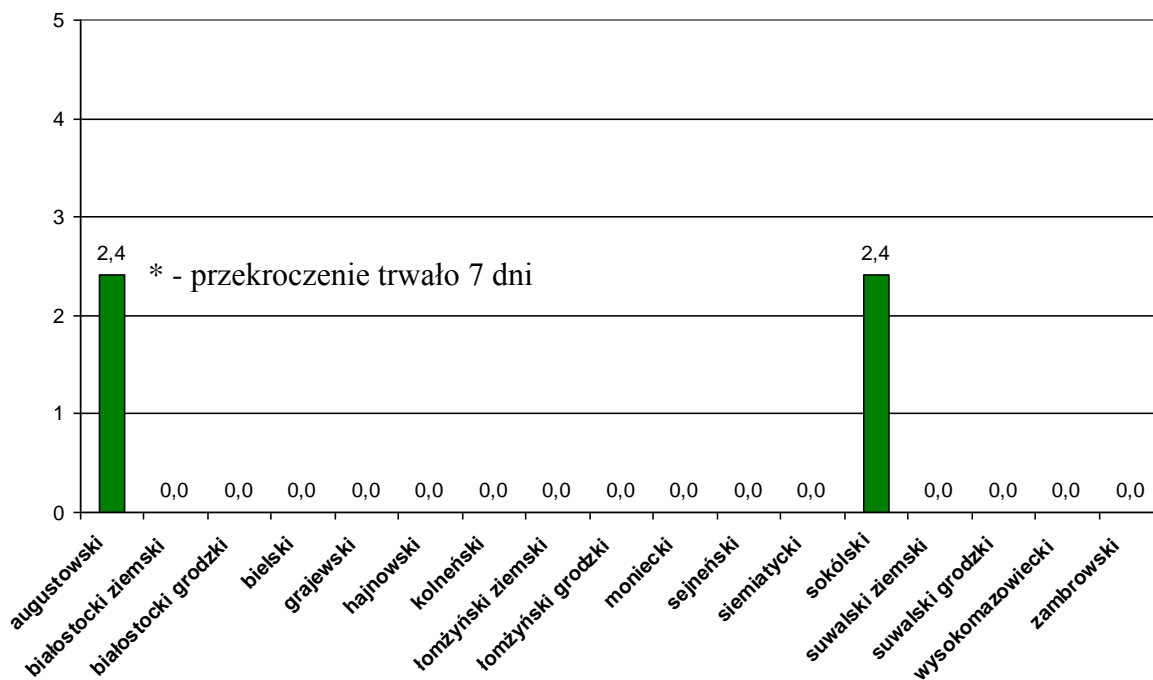
Wykres nr 7

% ludności spożywającej wodę z ponadnormatywnym jonem amonowym w woj. podlaskim w 2009r.



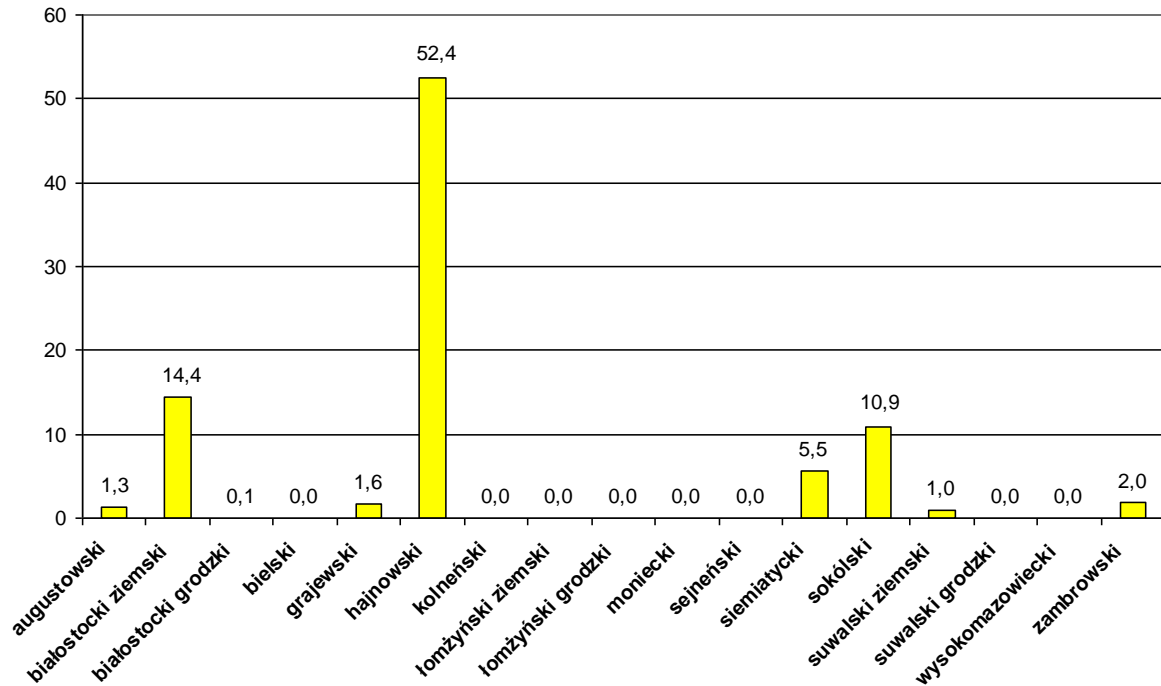
Wykres nr 8

% ludności spożywających wodę z ponadnormatywną zawartością azotanów w woj. podlaskim w 2009r.



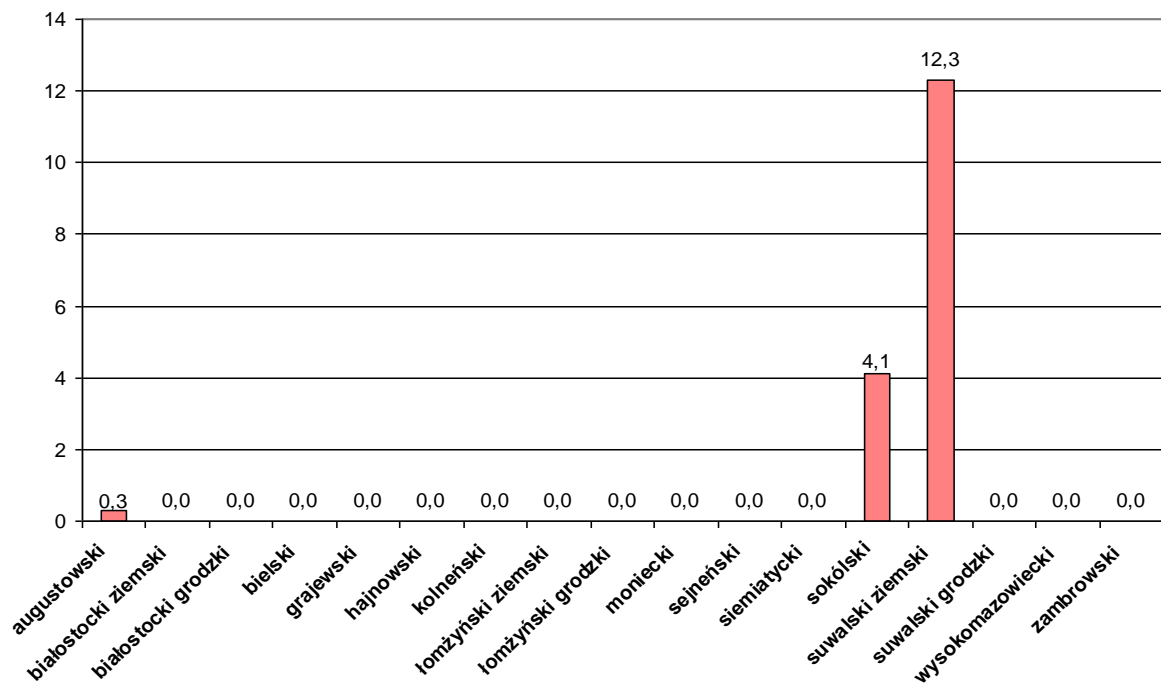
Wykres nr 9

% ludności spożywającej wodę zanieczyszczoną bakteriami grupy coli w woj. podlaskim w 2009r.



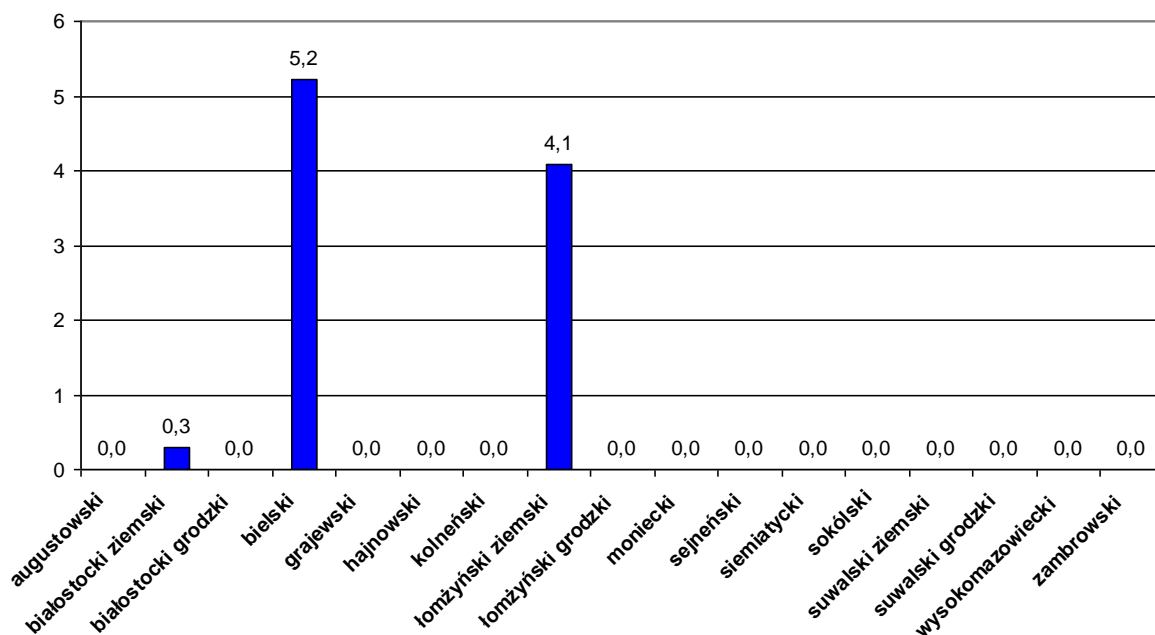
Wykres nr 10

% ludności spożywającej wodę zanieczyszczoną enterokokami w woj. podlaskim w 2009r.



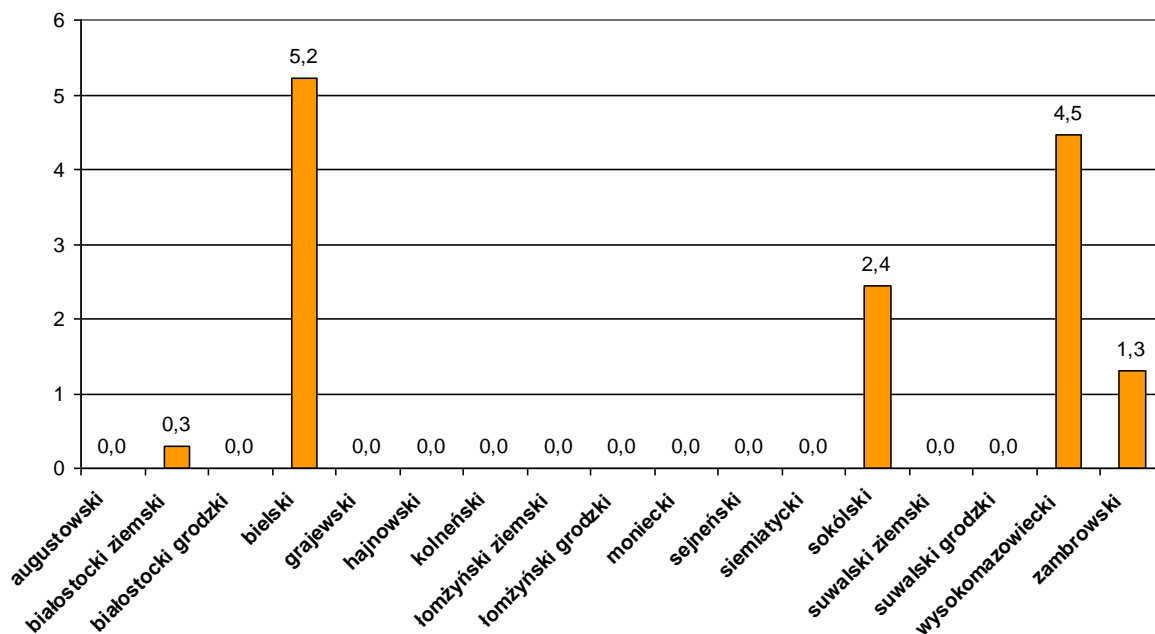
Wykres nr 11

% ludności spożywającej wodę z ponadnormatywną ogólną liczbą mikroorganizmów w $36 \pm 2^{\circ}\text{C}$ po 72 h. w woj. podlaskim w 2009r.

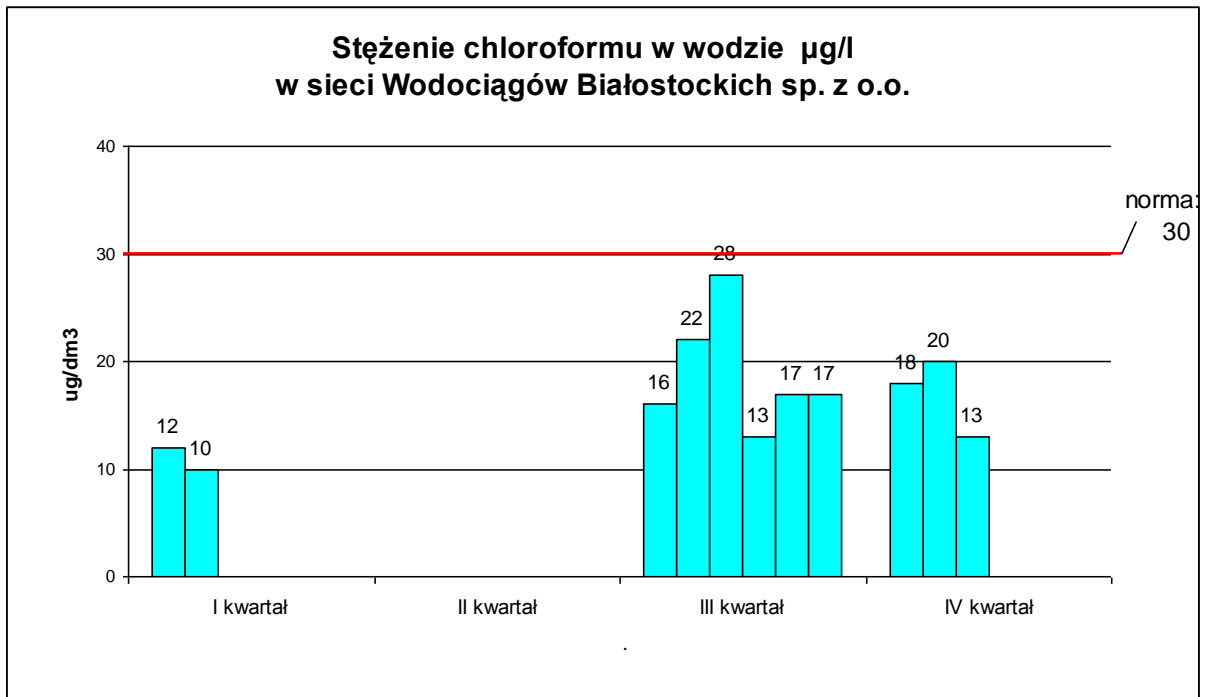


Wykres nr 12

% ludności spożywającej wodę z ponadnormatywną ogólną liczbą mikroorganizmów w $22 \pm 2^{\circ}\text{C}$ po 72 h. w woj. podlaskim w 2009r.



Wykres nr 13



Wykres nr 14

