

MAPA PRZEGLĄDOWA  
 OBSZARÓW CHRONIONYCH  
 I FUNKCJI LASU  
 NADLEŚNICTWO  
 AUGUSTÓW

OBRĘB  
 SZTABIN

REGIONALNA DYREKCJA LASÓW PAŃSTWOWYCH W BIAŁYMSTOKU

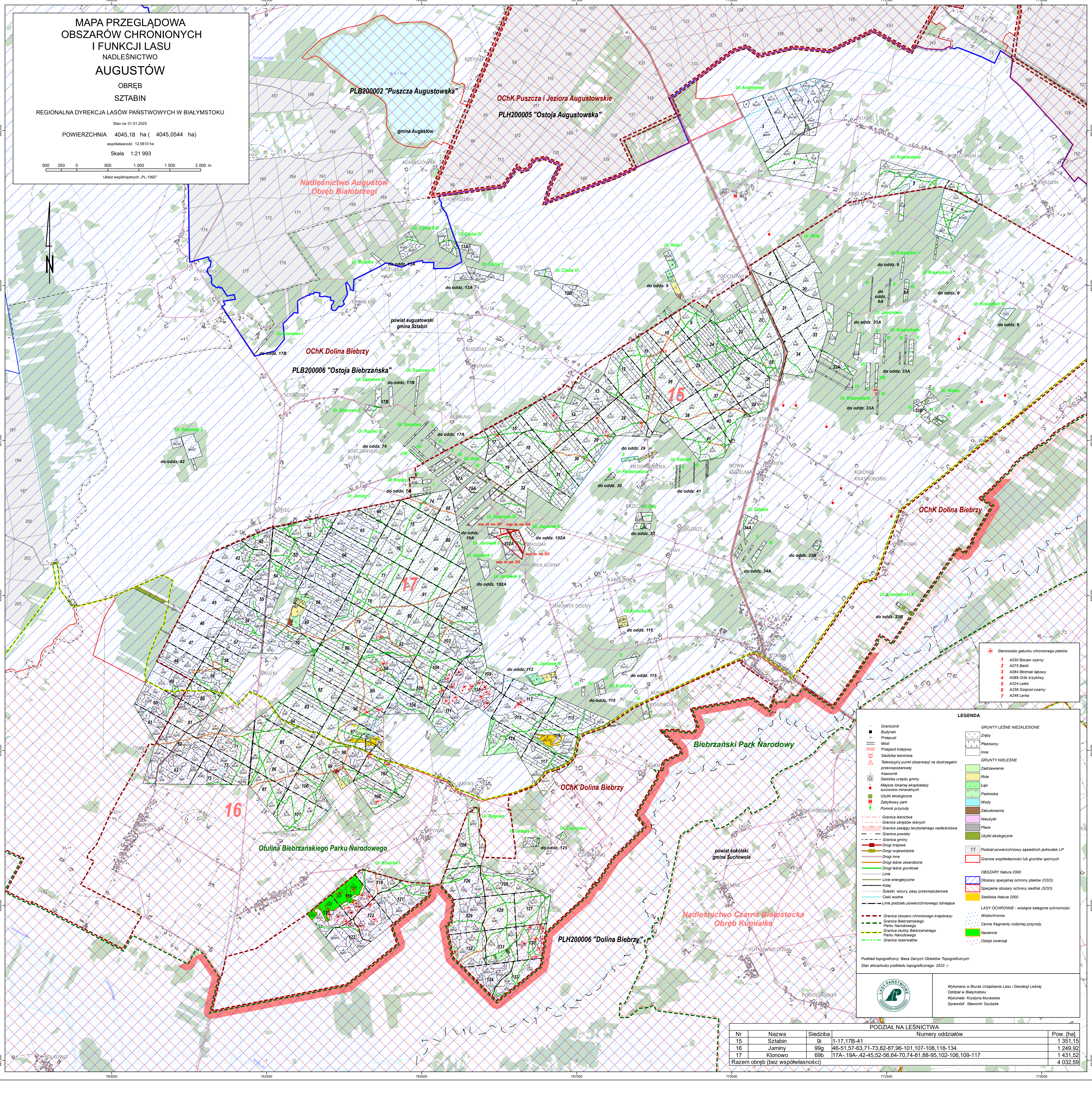
Stan na 01.01.2025

POWIERZCHNIA 4045,18 ha ( 4045,0544 ha )  
 współwłasność 12 5810 ha

Skala 1:21 993

500 250 0 500 1 000 1 500 2 000 m

Układ współrzędnych\_PL-1992\*



- ★ Stanowisko gatunku chronionego ptaków
- 1 A030 Bocian czarny
- 2 A075 Bielek
- 3 A084 Białak łakawy
- 4 A089 Cwik kryształowy
- 5 A224 Lalek
- 6 A236 Dzięcioł czarny
- 7 A246 Lerka

**LEGENDA**

<ul style="list-style-type: none"> <li>■ Granicznik</li> <li>• Budynek</li> <li>x Przepust</li> <li>— Przejazd kolejowy</li> <li>⊙ Siedziba leśnictwa</li> <li>⊙ Telewizyjny punkt obserwacji na dostępnym przeciwpożarowej</li> <li>⊙ Kasownik</li> <li>⊙ Siedziba urzędu gminy</li> <li>• Miejsce lokalnej eksploatacji surowców mineralnych</li> <li>■ Użytki ekologiczne</li> <li>■ Zabytkowy park</li> <li>• Pomnik przyrody</li> <li>--- Granica leśnictwa</li> <li>--- Granica obrębów leśnych</li> <li>--- Granice zasięgu terytorialnego nadleśnictwa</li> <li>--- Granica powiatu</li> <li>--- Granica gminy</li> <li>--- Granice krajowe</li> <li>--- Drogi wojewódzkie</li> <li>--- Drogi inne</li> <li>--- Drogi leśne utwardzone</li> <li>--- Drogi leśne gruntowe</li> <li>--- Linie energetyczne</li> <li>--- Kolej</li> <li>--- Szlaki, wzniesienia, pasy przeciwpożarowe</li> <li>--- Ciek wodny</li> <li>--- Linie podziału powierzchniowego istniejące</li> <li>--- Granice obszaru chronionego krajobrazu</li> <li>--- Granice Biebrzańskiego Parku Narodowego</li> <li>--- Granice szlaku Biebrzańskiego Parku Narodowego</li> <li>--- Granice rezerwatów</li> </ul>	<ul style="list-style-type: none"> <li>□ GRUNTY LEŚNE NIEZALESIONE</li> <li>□ Zrzyby</li> <li>□ Prążowiny</li> <li>□ Inne</li> <li>□ GRUNTY NIELEŚNE</li> <li>□ Zadrzewienia</li> <li>□ Role</li> <li>□ Łąki</li> <li>□ Pastwiska</li> <li>□ Wody</li> <li>□ Zabudowania</li> <li>□ Płace</li> <li>□ Użytki ekologiczne</li> <li>□ 11 Podział powierzchniowy sąsiednich jednostek LP</li> <li>□ Granice współwłasności lub gruntów spornych</li> <li>□ OBSZARY Natura 2000</li> <li>□ Obszary specjalnej ochrony ptaków (OSO)</li> <li>□ Specjalne obszary ochrony siedlak (SOOS)</li> <li>□ Siedziska Natura 2000</li> <li>□ LASY OCHRONNE - wodotęcze i kategorie ochronności</li> <li>□ Wodochrone</li> <li>□ Cenne fragmenty różnorodnej przyrody</li> <li>□ Nasiennic</li> <li>□ Ostaje zwierząt</li> </ul>
--	--

Podkład topograficzny: Baza Danych Obiektów Topograficznych  
 Stan aktualności podkładu topograficznego: 2023 r.

Wykonano w Biurze Urządzania Lasu i Geodezji Leśnej  
 Oddział w Białymstoku  
 Wykonała: Krystyna Murawska  
 Sprawdził: Sławomir Szubzdzi

PODZIAŁ NA LEŚNICTWA				
Nr	Nazwa	Siedziba	Numery oddziałów	Pow. [ha]
15	Sztabin	9i	1-17, 17B-41	1 351,15
16	Jaminy	99g	46-51, 57-63, 71-73, 82-87, 96-101, 107-108, 118-134	1 249,92
17	Klonowo	69b	17A-, 19A-, 42-45, 52-56, 64-70, 74-81, 88-95, 102-106, 109-117	1 431,52
Razem obręb (bez współwłasności)				4 032,59