

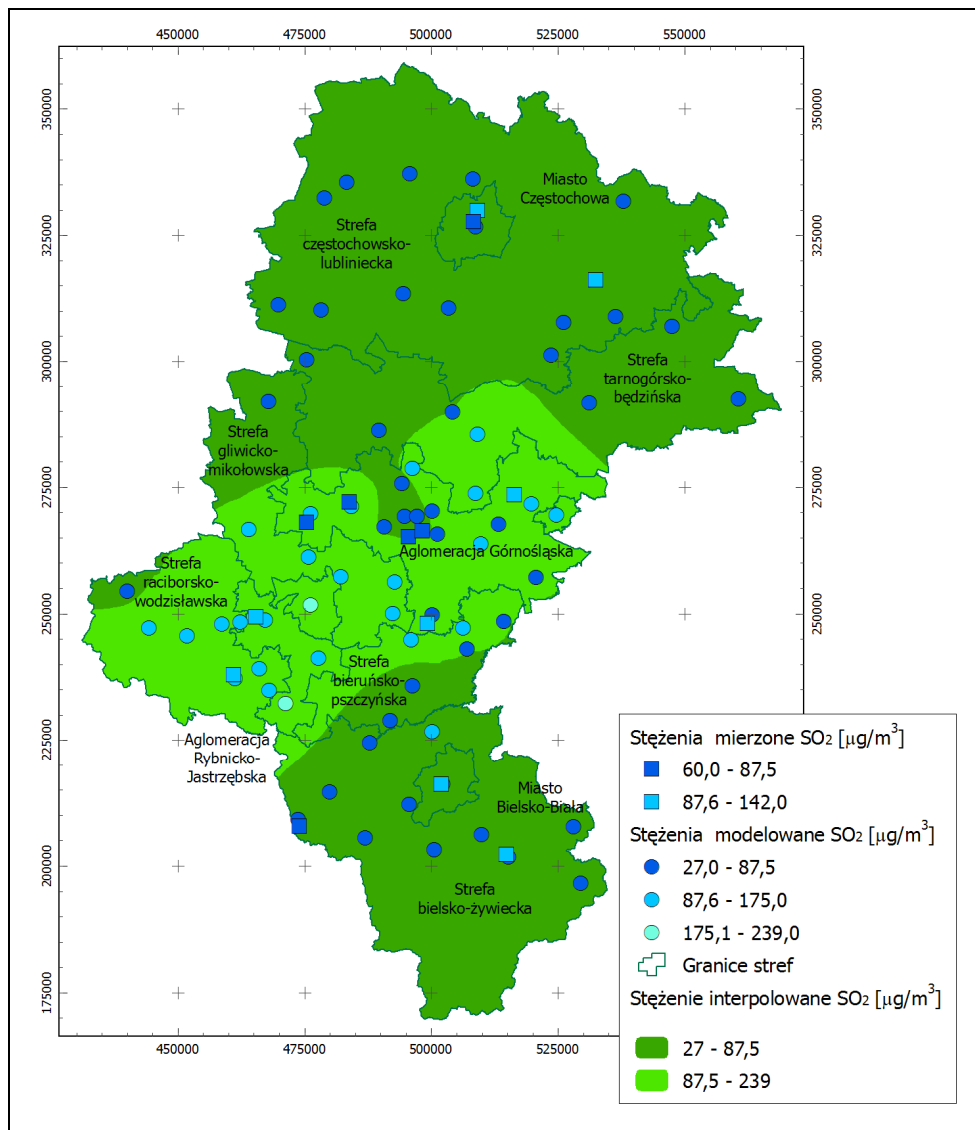
## Załącznik 1

Wyniki modelowania rozkładu stężeń zanieczyszczeń  
uzyskane w ramach pracy wykonanej na zlecenie WIOŚ przez  
Instytut Ekologii Terenów Uprzemysłowionych (luty 2009) pn.

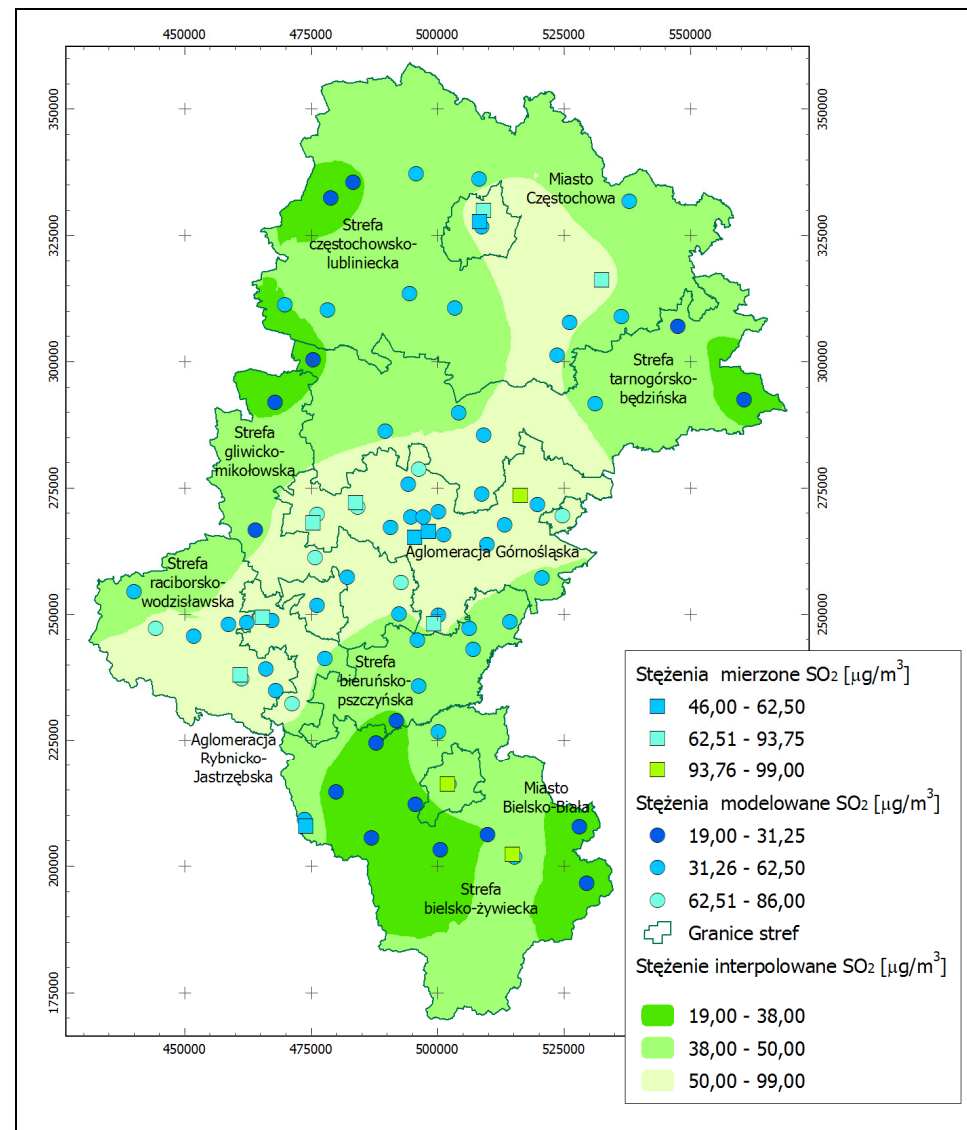
***„Aktualizacja dla lat 2005 - 2007 oceny zanieczyszczenia powietrza  
w województwie śląskim w oparciu o modelowanie matematyczne  
ze szczególnym uwzględnieniem wpływu różnych źródeł emisji  
i zastosowanych parametrów do obliczeń dla dwutlenku siarki,  
tlenków azotu, pyłu zawieszonego PM10, benzenu, ołowiu  
i tlenku węgla oraz arsenu, kadmu, niklu  
i benzo(a)pirenu za 2007 rok „***

Wykaz map:

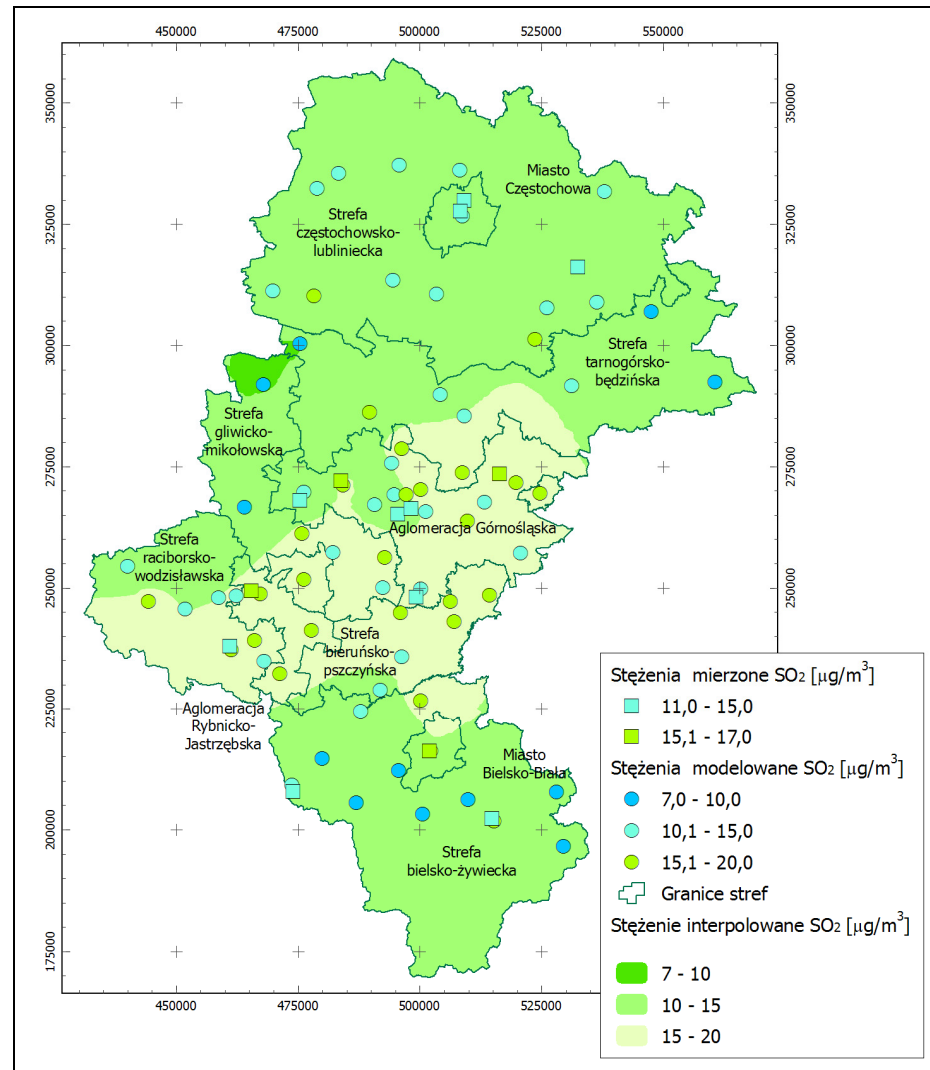
- Rys.1. Średniogodzinne (percentyl 99,7) stężenia dwutlenku siarki
- Rys.2. 24 godzinne (percentyl 99,2) stężenia dwutlenku siarki
- Rys. 3. Średnioroczne stężenia dwutlenku siarki
- Rys. 4. Średniogodzinne (percentyl 99,8) stężenia dwutlenku azotu
- Rys. 5. Średnioroczne stężenia dwutlenku azotu
- Rys. 6. Maksymalne 8 - godzinne stężenia tlenku węgla
- Rys. 7. 24-godzinne (percentyl 90,4) stężenia pyłu PM10
- Rys. 8. Średnioroczne stężenia pyłu PM10
- Rys. 9. Średnioroczne stężenia benzenu
- Rys. 10. Średnioroczne stężenia arsenu
- Rys. 11. Średnioroczne stężenia kadmu
- Rys. 12. Średnioroczne stężenia niklu
- Rys. 13. Średnioroczne stężenia ołowiu
- Rys. 14. Średnioroczne stężenia benzo(a)pirenu



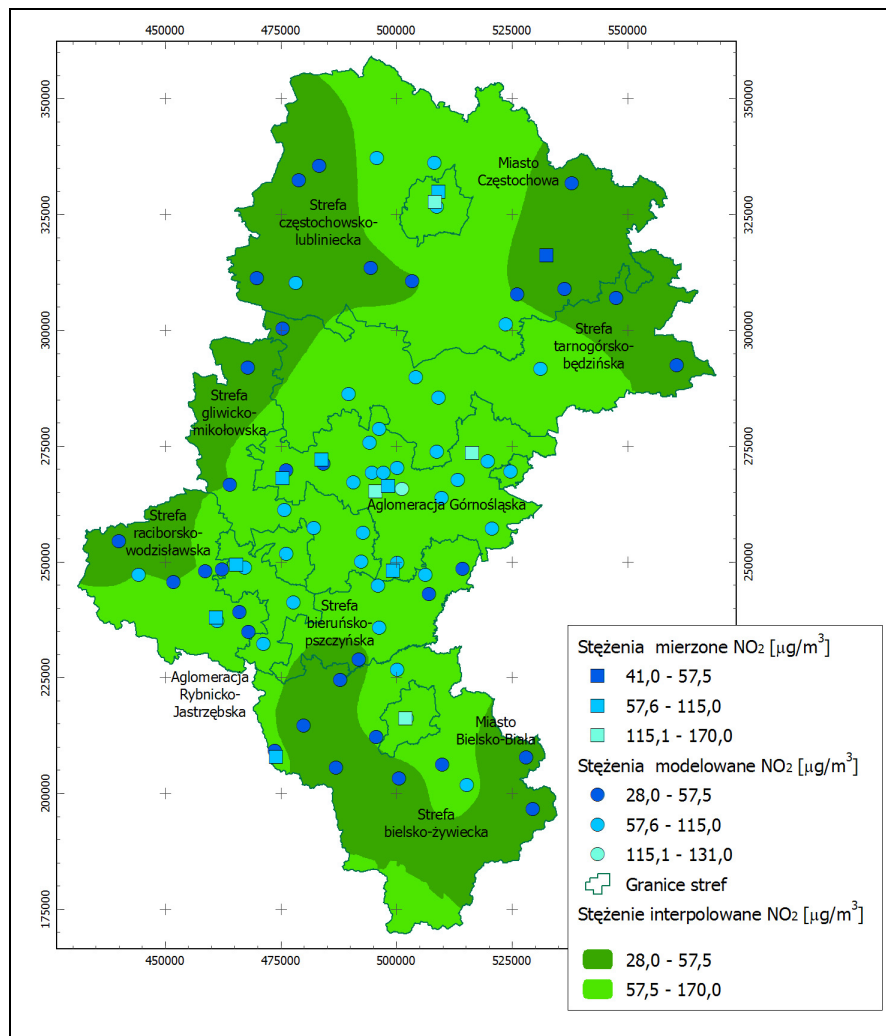
Rys.1. Średniogodzinne (percentyl 99,7) stężenia dwutlenku siarki



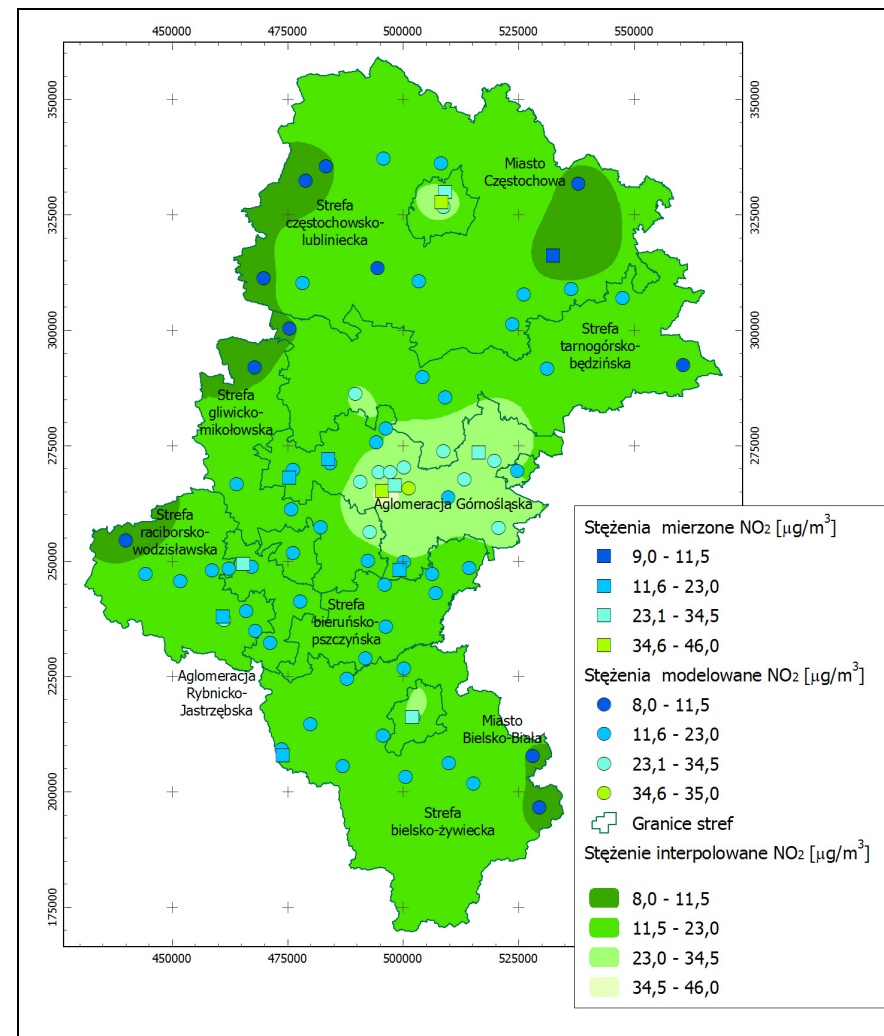
Rys.2. 24 godzinne (percentyl 99,2) stężenia dwutlenku siarki



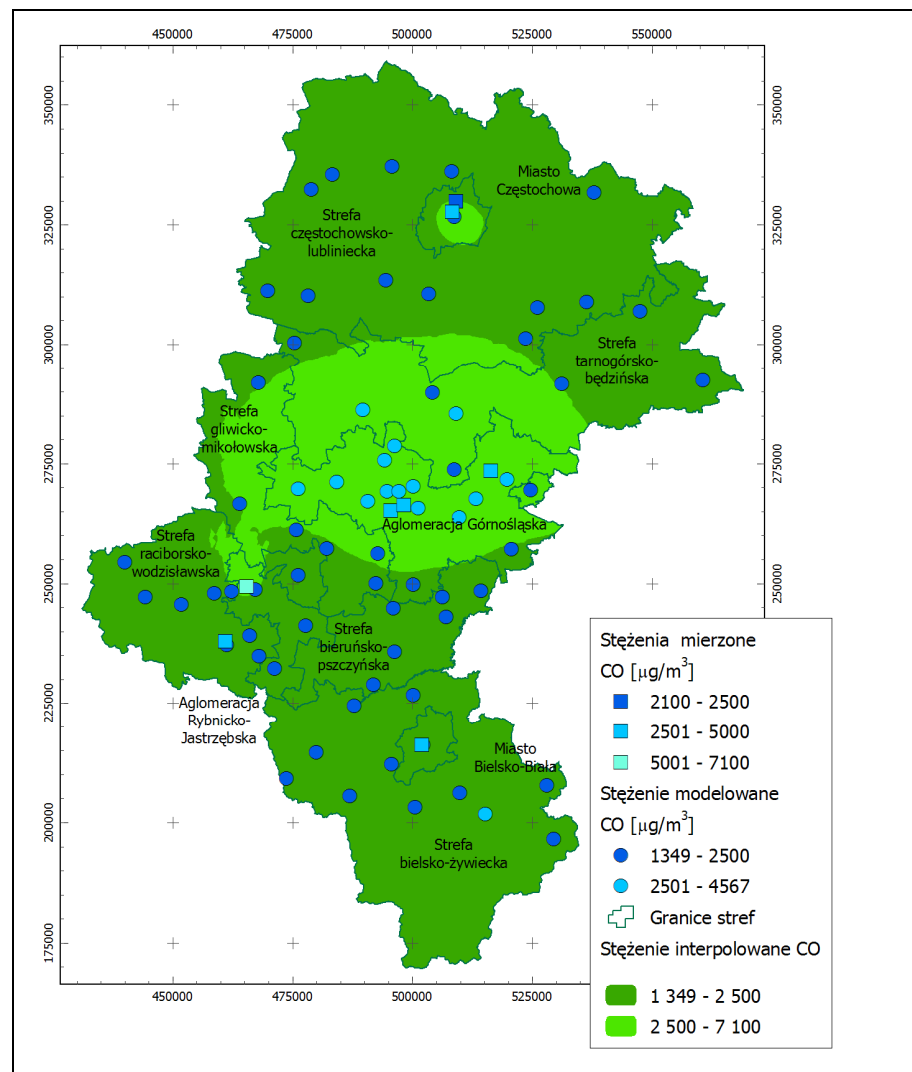
Rys. 3. Średnioroczne stężenia dwutlenku siarki



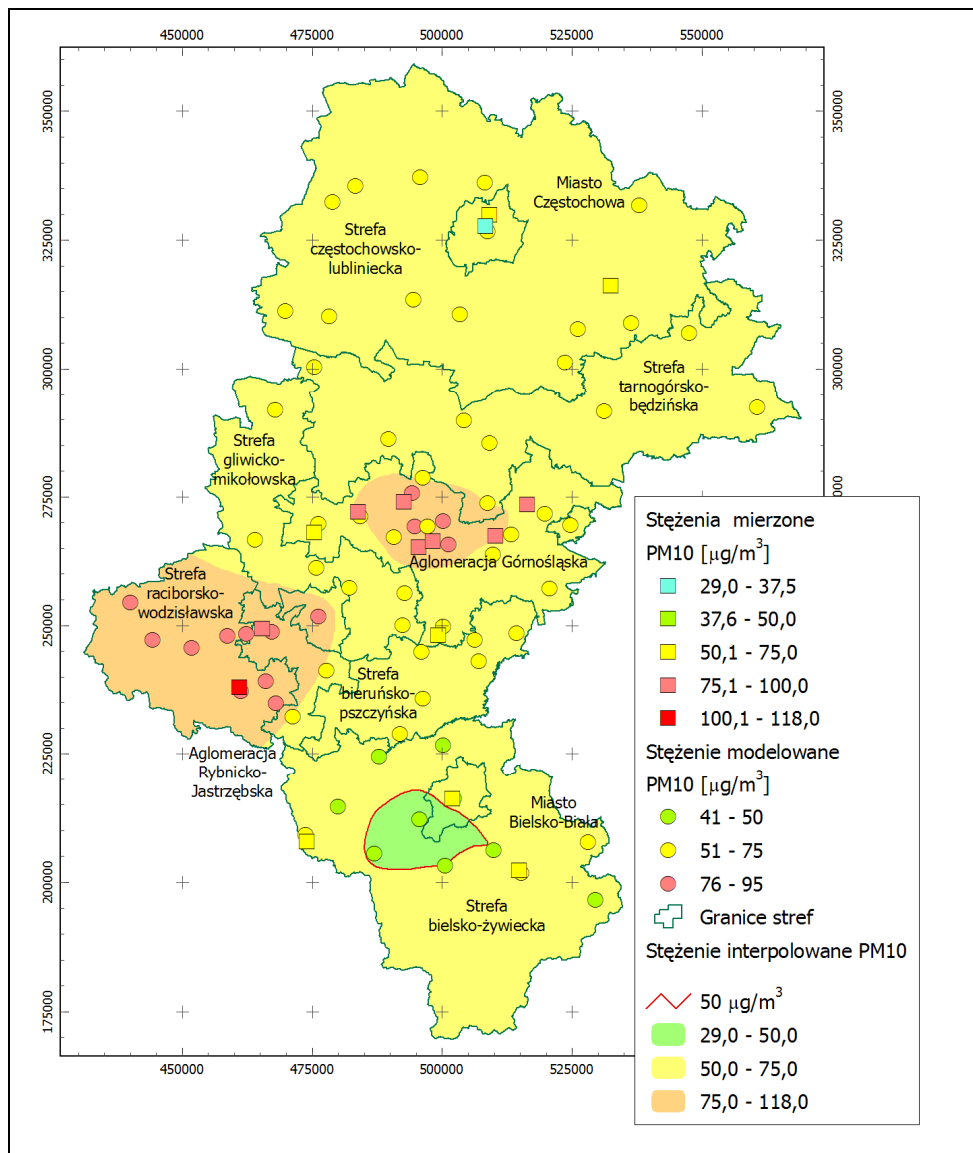
Rys. 4. Średniogodzinne (percentyl 99,8) stężenia dwutlenku azotu stref



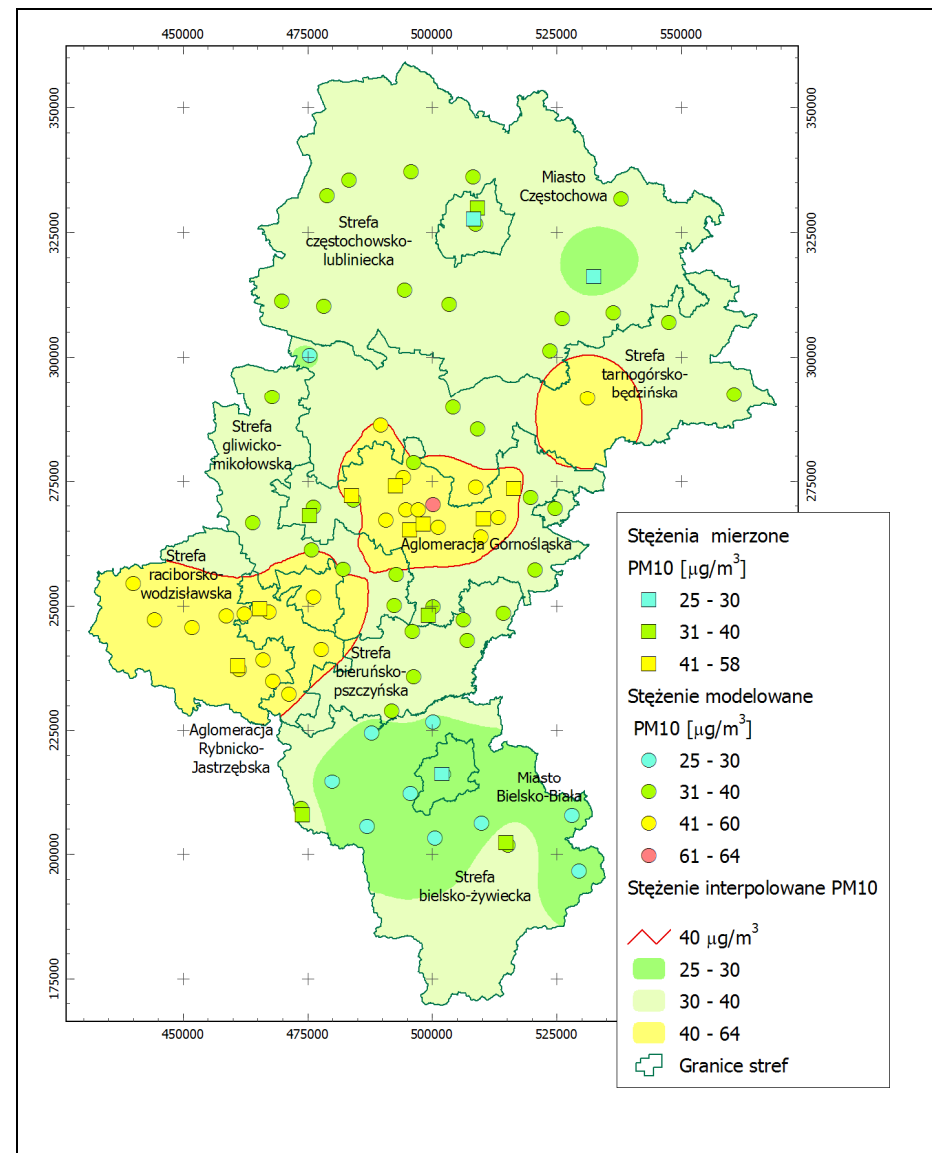
Rys. 5. Średnioroczne stężenia dwutlenku azotu



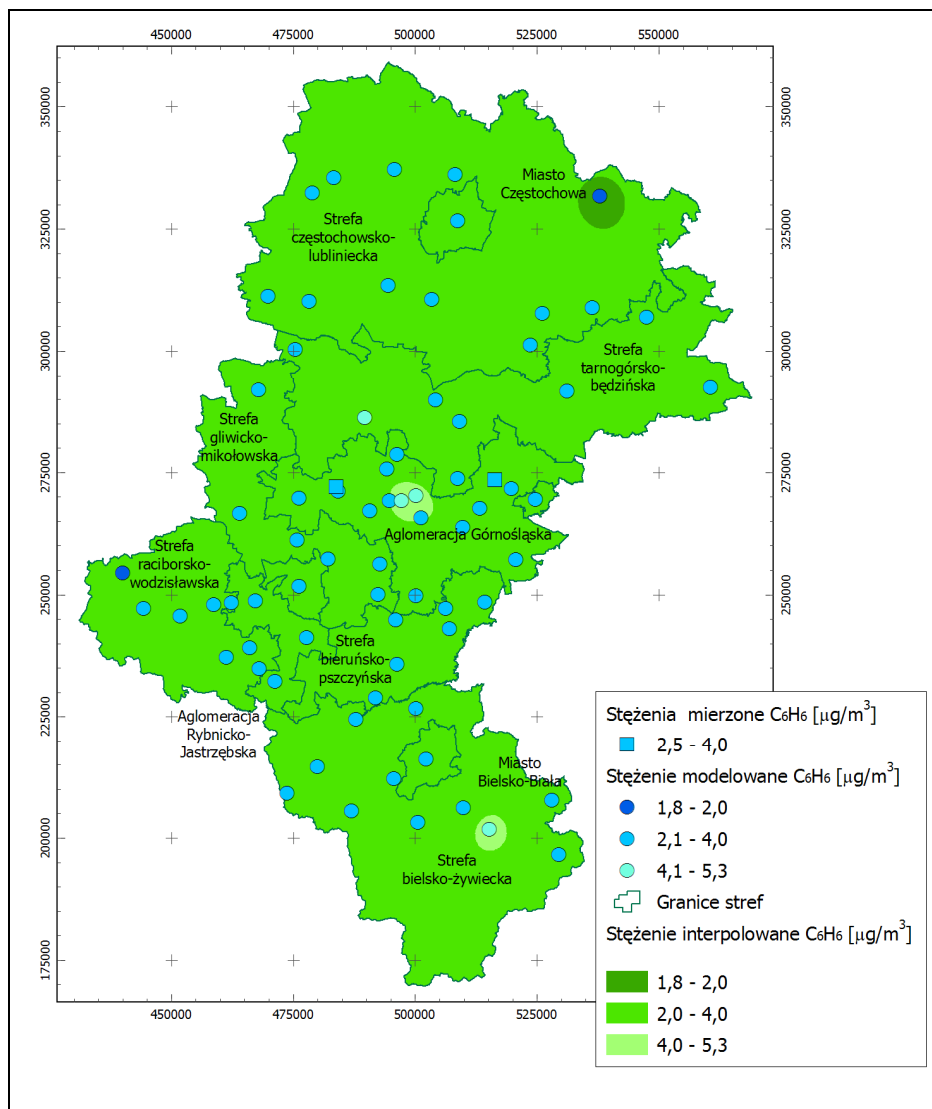
Rys. 6. Maksymalne 8 - godzinne stężenia tlenku węgla



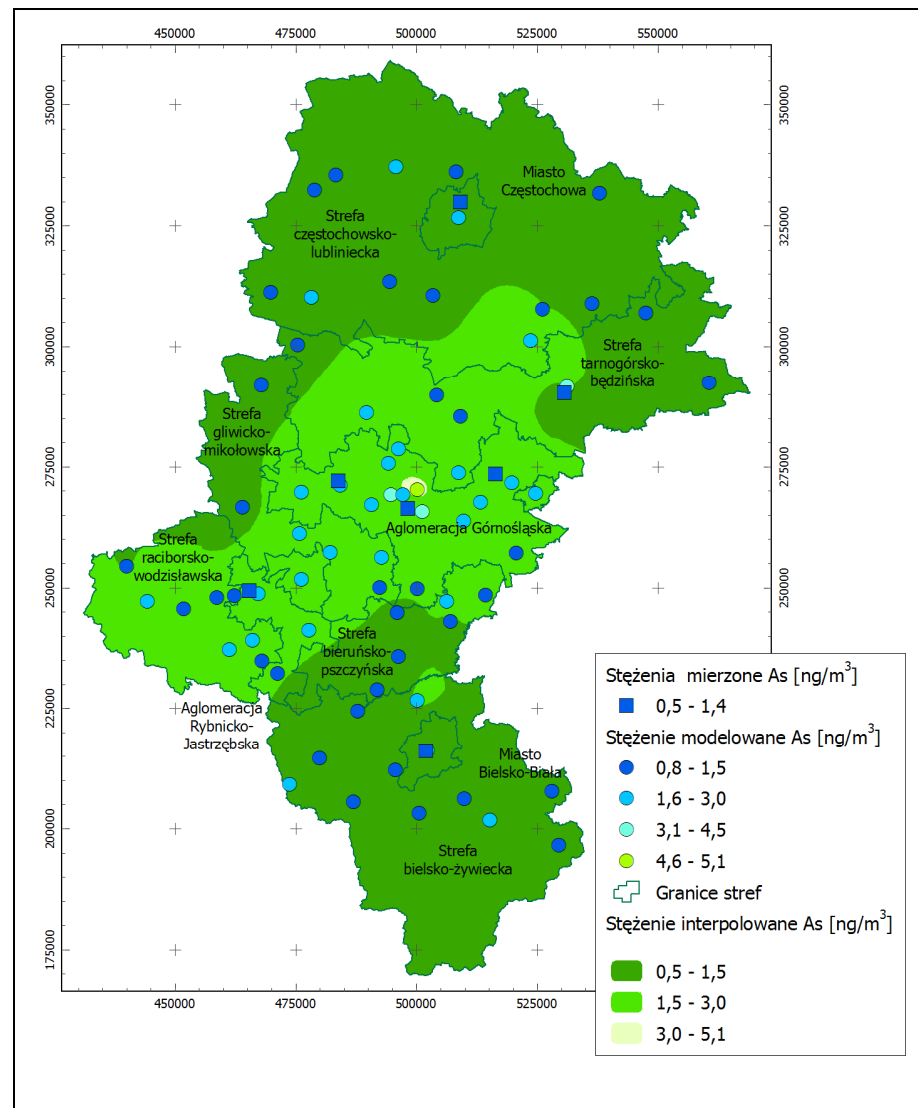
Rys. 7. 24-godzinne (percentyl 90,4) stężenia pyłu PM10



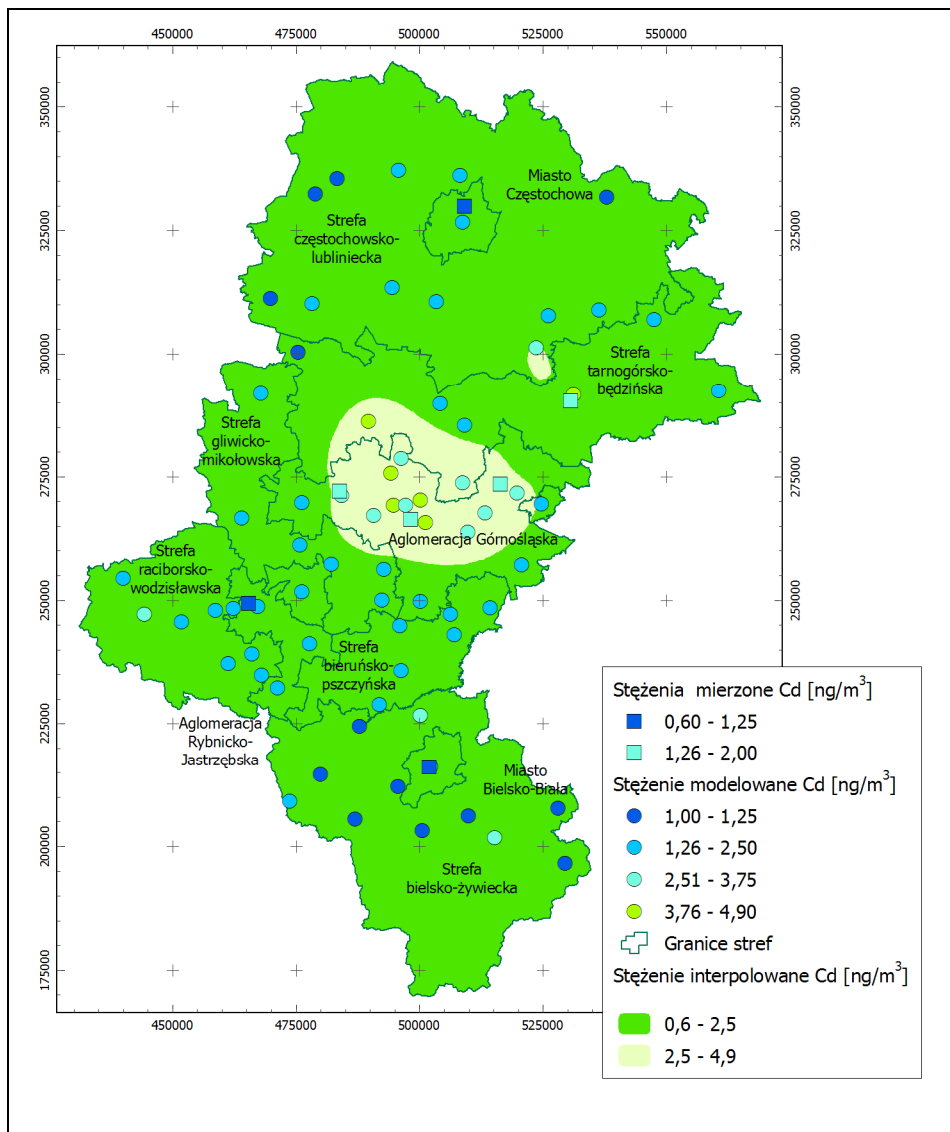
Rys. 8. Średnioroczne stężenia pyłu PM10



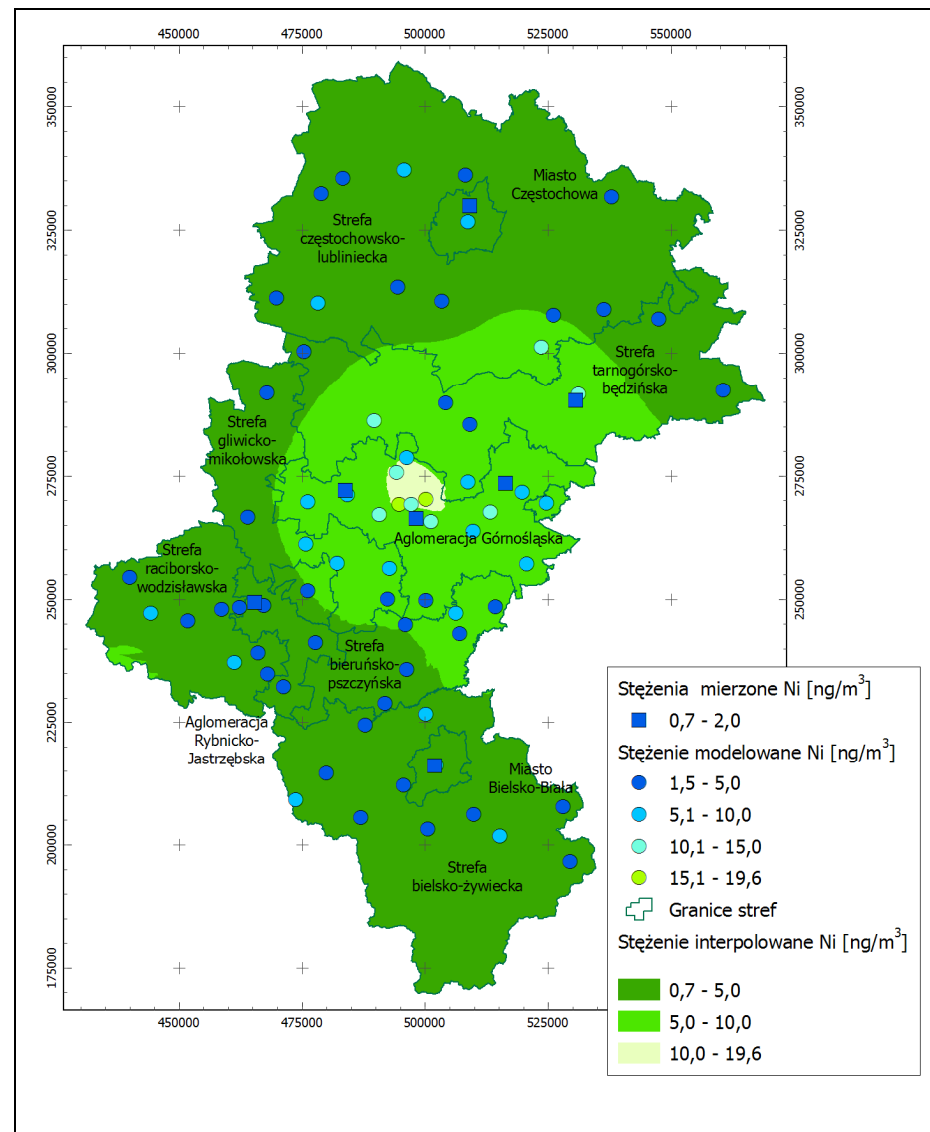
Rys. 9. Średnioroczne stężenia benzenu



Rys. 10. Średnioroczne stężenia arsenu

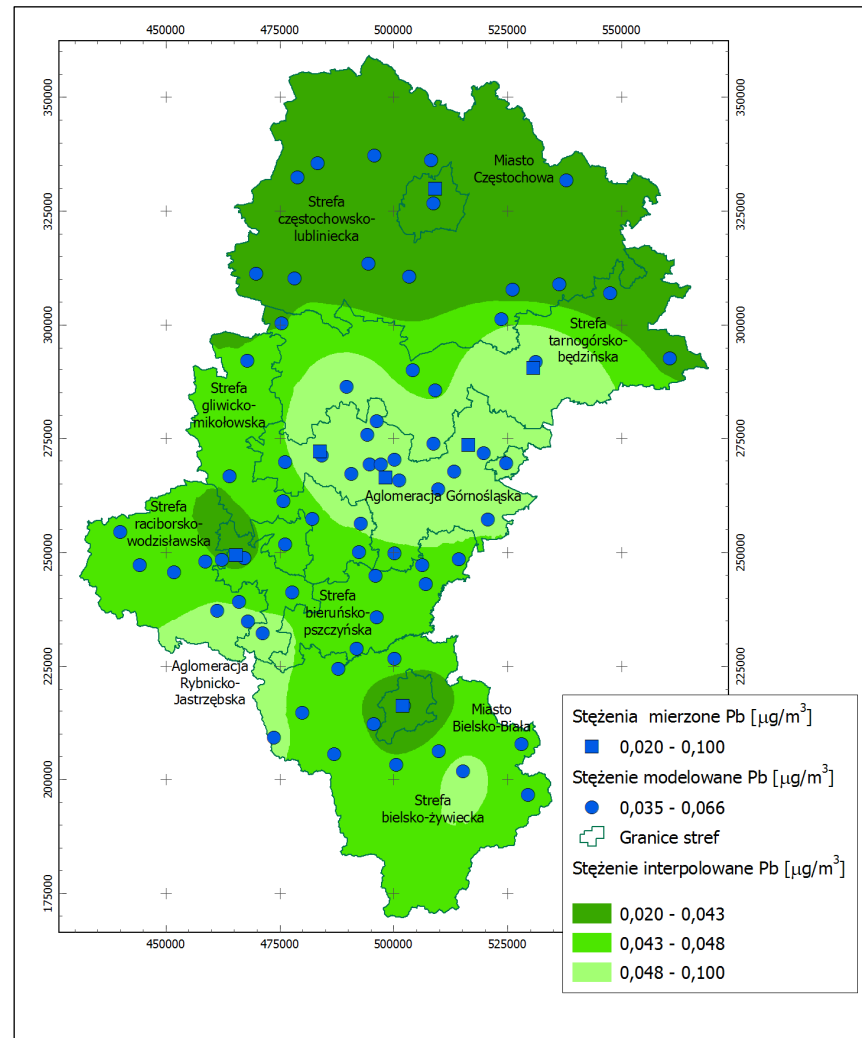


Rys. 11. Średnioroczne stężenia kadmu

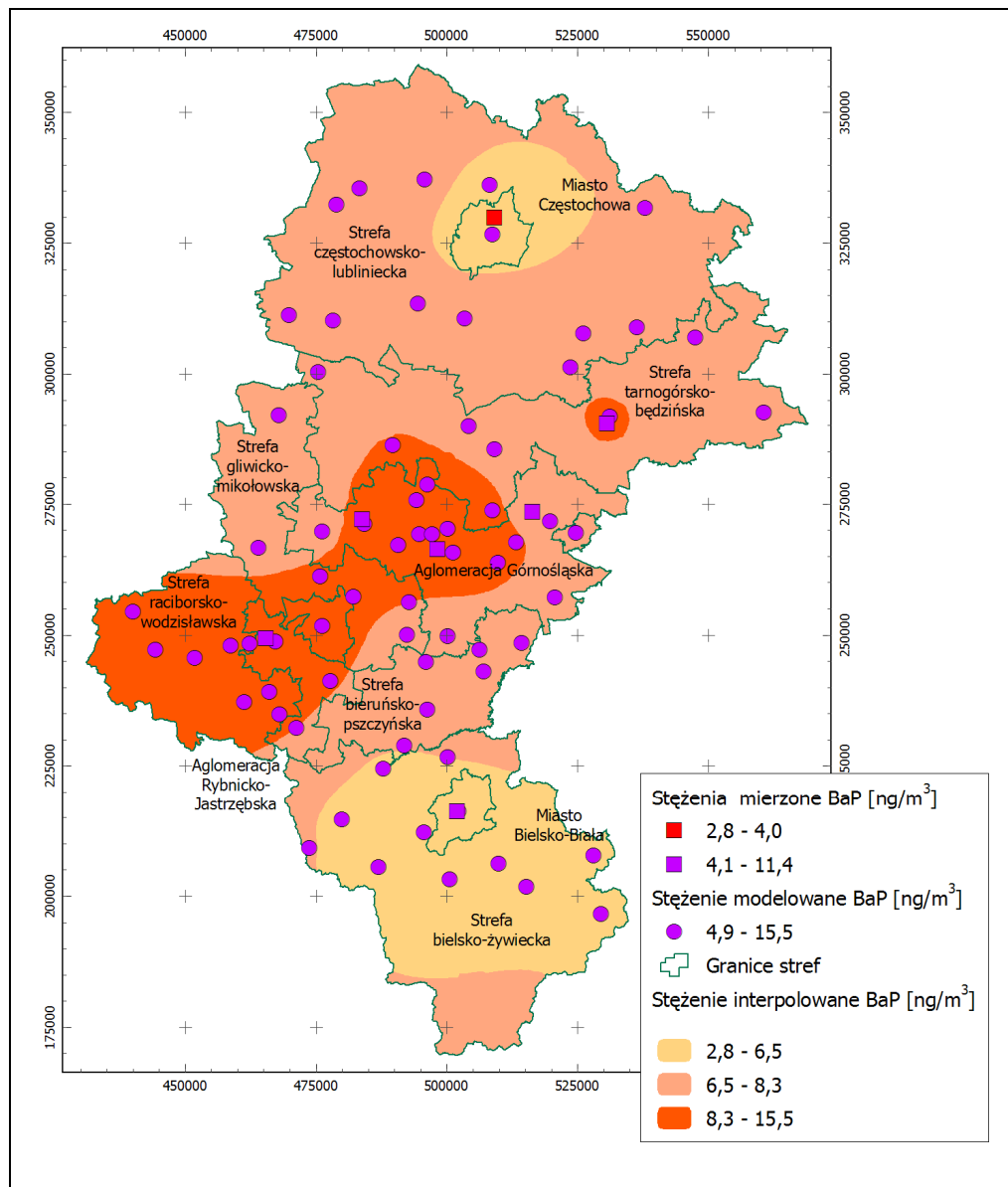


Rys. 12. Średnioroczne stężenia niklu





Rys. 13. Średnioroczne stężenia ołowiu



Rys. 14. Średnioroczne stężenia benzo(a)pirenu