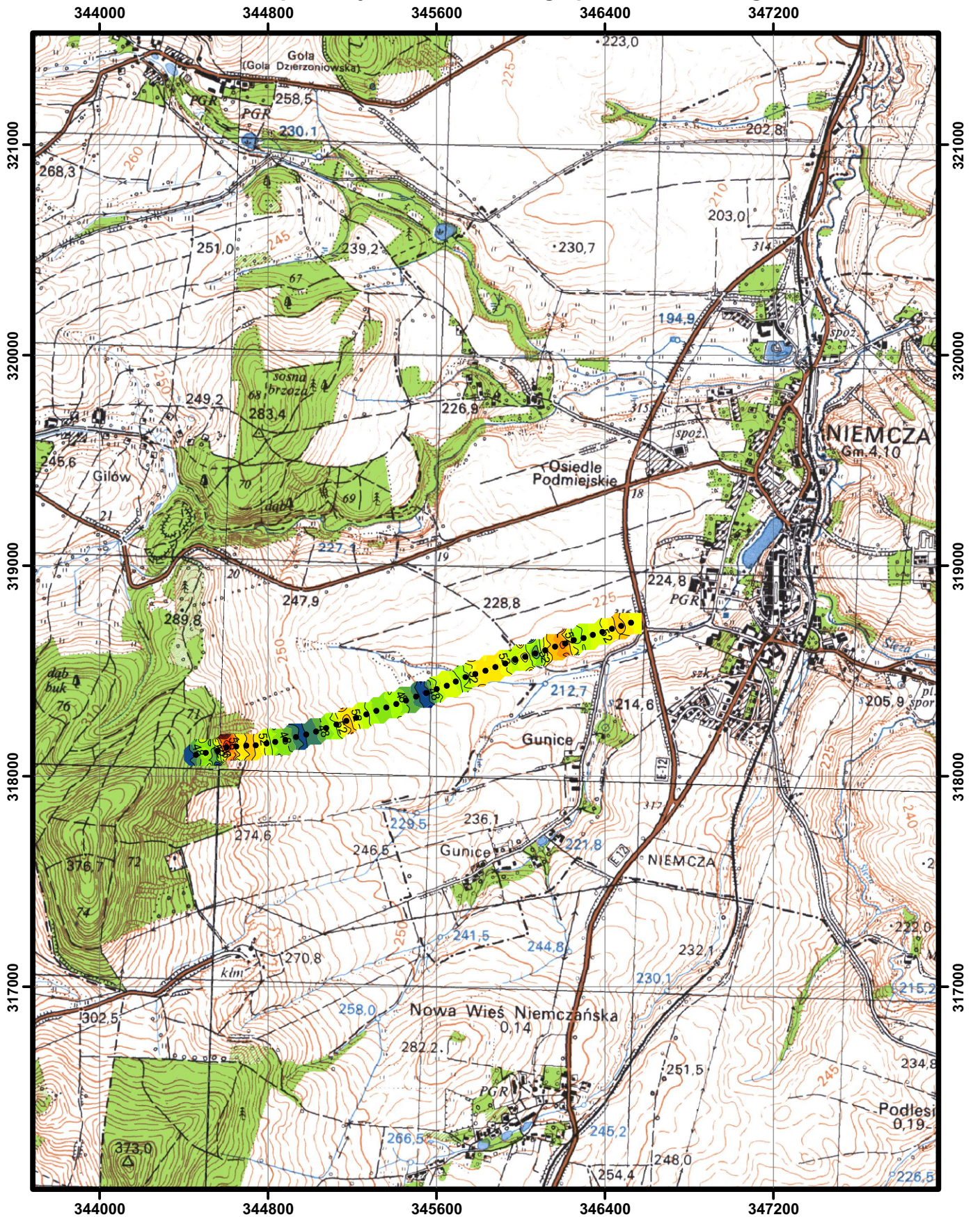
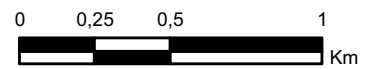


Wyniki badań radiometrycznych wzdłuż profili w miejscowości Niemcza

Mapa mocy dawki naturalnego promieniowania gamma

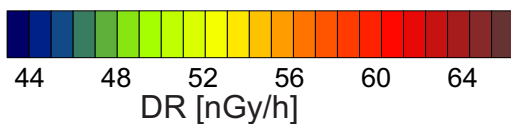


Układ współrzędnych "1992"
 Skala mapy topograficznej 1: 25 000



Legenda:

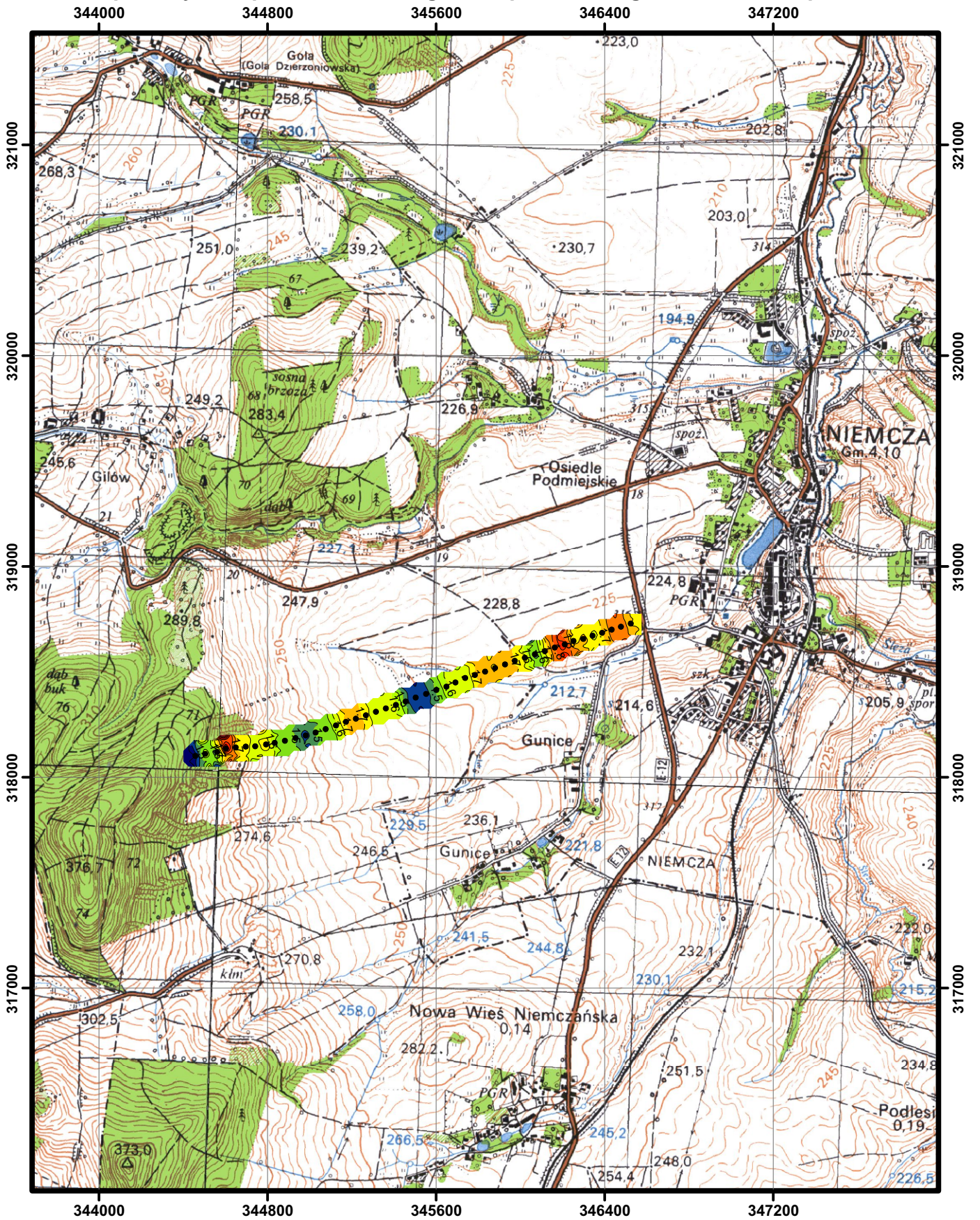
- - punkt pomiarowy



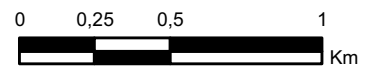
"Młode strefy tektoniczne a warunki geotermalne w Sudetach w świetle badań geochronologicznych, strukturalnych i termometrycznych - etap I"	Sporządził: Olga Rosowiecka Katarzyna Sobień
Państwowy Instytut Geologiczny- Państwowy Instytut Badawczy ul. Rakowiecka 4 00-975 Warszawa	Zał. 8.15.a

Wyniki badań radiometrycznych wzdłuż profili w miejscowości Niemcza

Mapa natężenia promieniowania gamma przeliczonego na zawartość potasu

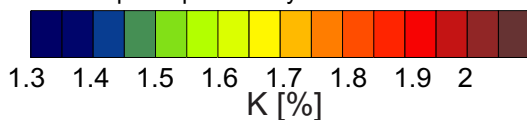


Układ współrzędnych "1992"
 Skala mapy topograficznej 1: 25 000



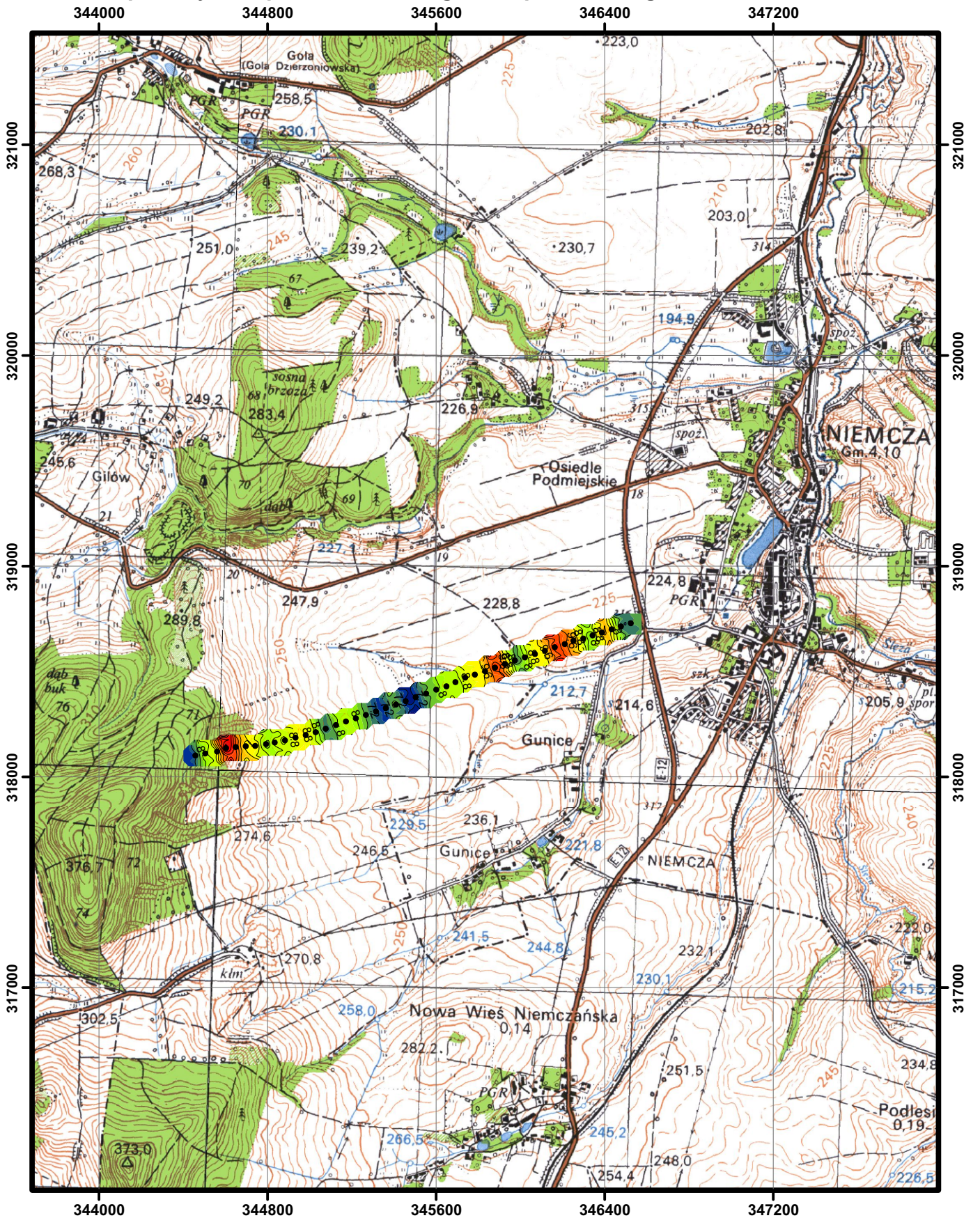
Legenda:

- - punkt pomiarowy

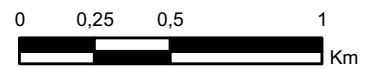


"Młode strefy tektoniczne a warunki geotermalne w Sudetach w świetle badań geochronologicznych, strukturalnych i termometrycznych - etap I"	Sporządził: Olga Rosowiecka Katarzyna Sobień
Państwowy Instytut Geologiczny- Państwowy Instytut Badawczy ul. Rakowiecka 4 00-975 Warszawa	Zał. 8.15.b

Wyniki badań radiometrycznych wzdłuż profili w miejscowości Niemcza Mapa natężenia promieniowania gamma przeliczonego na zawartość toru

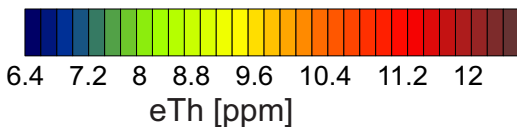


Układ współrzędnych "1992"
Skala mapy topograficznej 1: 25 000



Legenda:

- - punkt pomiarowy



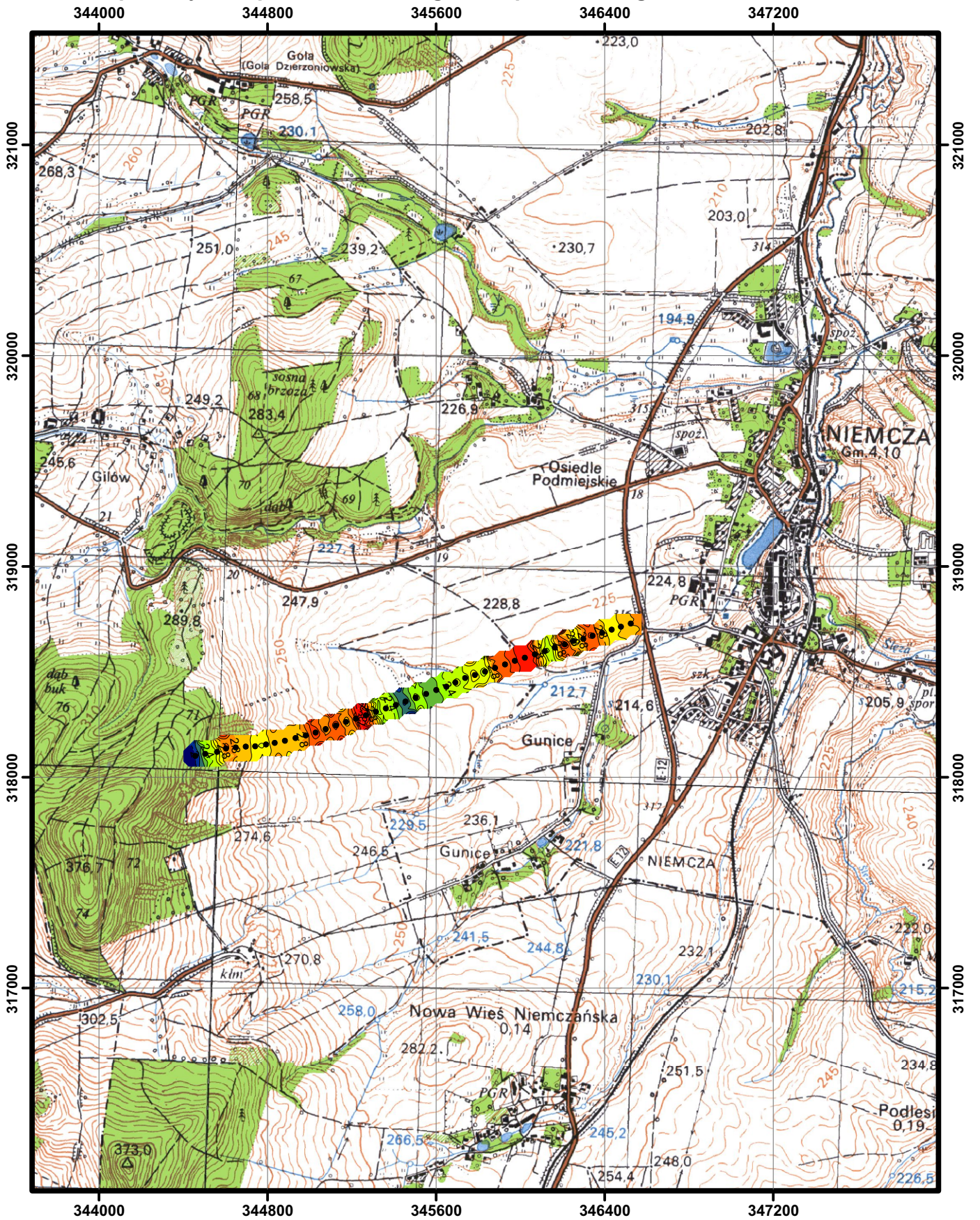
"Młode strefy tektoniczne a warunki geotermalne w Sudetach w świetle badań geochronologicznych, strukturalnych i termometrycznych - etap I"

Sporządził:
Olga Rosowiecka
Katarzyna Sobień

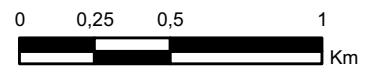
Państwowy Instytut Geologiczny-
Państwowy Instytut Badawczy
ul. Rakowiecka 4
00-975 Warszawa

Zał. 8.15.c

Wyniki badań radiometrycznych wzdłuż profili w miejscowości Niemcza Mapa natężenia promieniowania gamma przeliczonego na zawartość uranu

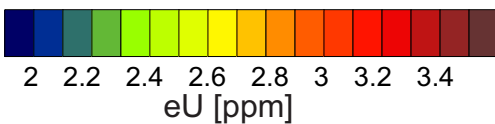


Układ współrzędnych "1992"
Skala mapy topograficznej 1: 25 000



Legenda:

- - punkt pomiarowy



"Młode strefy tektoniczne a warunki geotermalne w Sudetach w świetle badań geochronologicznych, strukturalnych i termometrycznych - etap I"

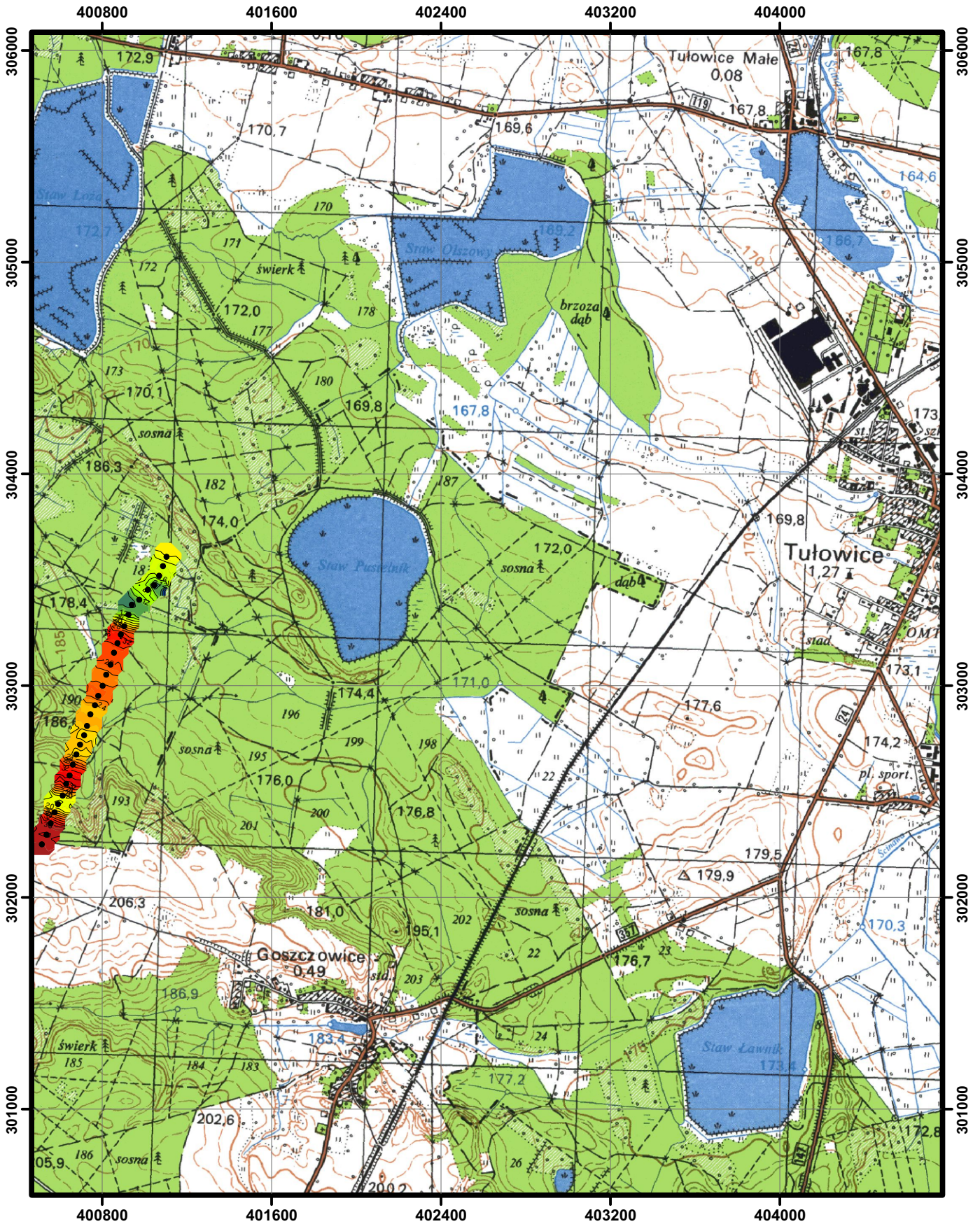
Sporządził:
Olga Rosowiecka
Katarzyna Sobień

Państwowy Instytut Geologiczny-
Państwowy Instytut Badawczy
ul. Rakowiecka 4
00-975 Warszawa

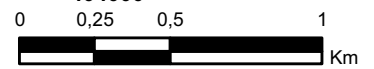
Zał. 8.15.d

Wyniki badań radiometrycznych wzdłuż profili w miejscowości Tułowice

Mapa mocy dawki naturalnego promieniowania gamma

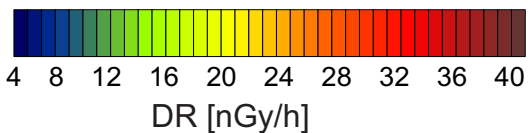


Układ współrzędnych "1992"
Skala mapy topograficznej 1: 25 000



Legenda:

- - punkt pomiarowy



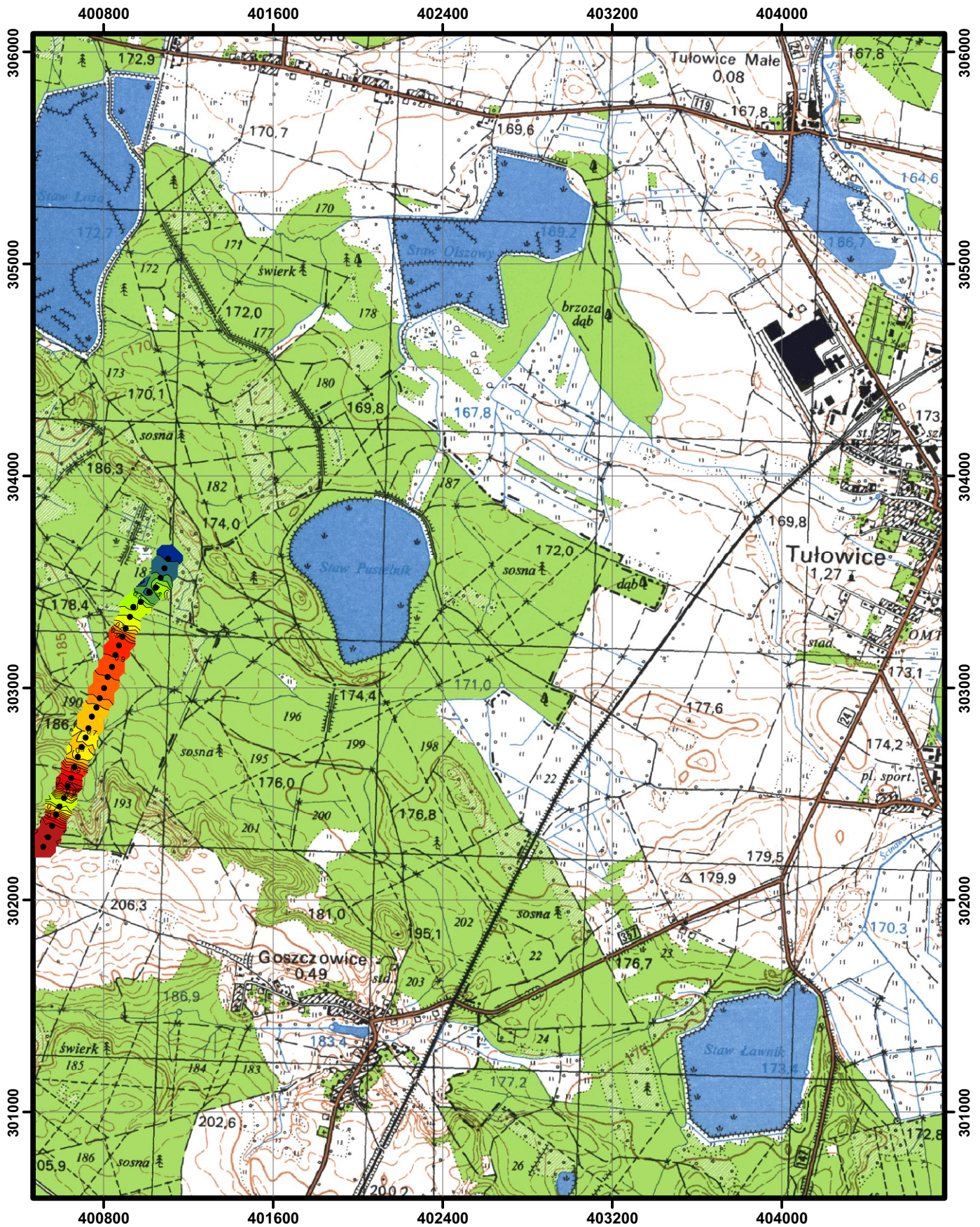
"Młode strefy tektoniczne a warunki geotermalne w Sudetach w świetle badań geochronologicznych, strukturalnych i termometrycznych - etap I"

Sporządził:
Olga Rosowiecka
Katarzyna Sobień

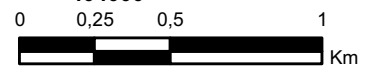
Państwowy Instytut Geologiczny-
Państwowy Instytut Badawczy
ul. Rakowiecka 4
00-975 Warszawa

Zał. 8.16.a

Wyniki badań radiometrycznych wzdłuż profili w miejscowości Tułowice Mapa natężenia promieniowania gamma przeliczonego na zawartość potasu

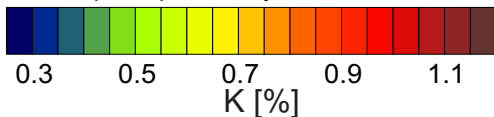


Układ współrzędnych "1992"
Skala mapy topograficznej 1: 25 000



Legenda:

- - punkt pomiarowy



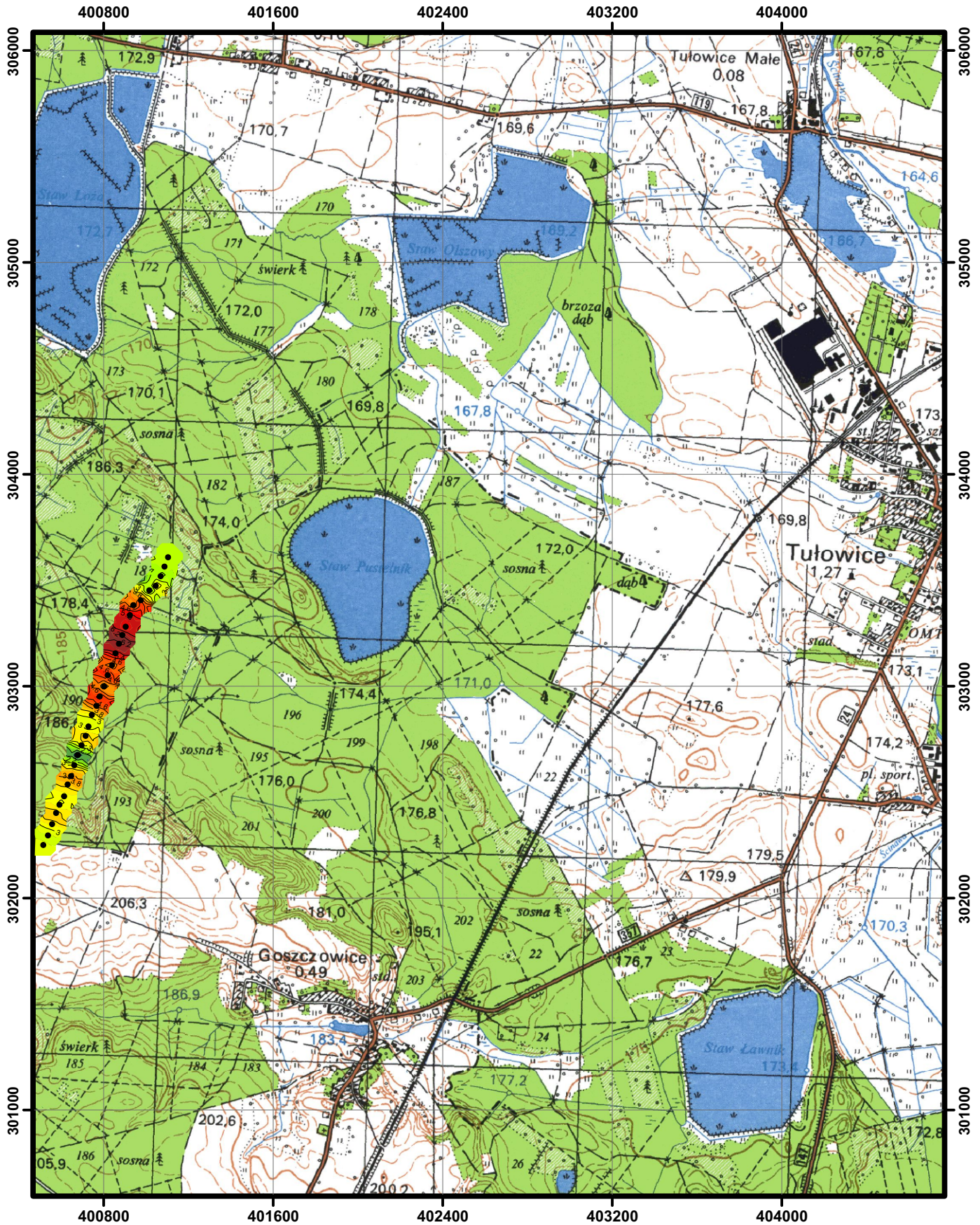
"Młode strefy tektoniczne a warunki geotermalne w Sudetach w świetle badań geochronologicznych, strukturalnych i termometrycznych - etap I"

Sporządził:
Olga Rosowiecka
Katarzyna Sobień

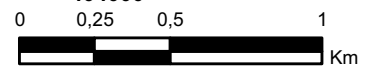
Państwowy Instytut Geologiczny-
Państwowy Instytut Badawczy
ul. Rakowiecka 4
00-975 Warszawa

Zał. 8.16.b

Wyniki badań radiometrycznych wzdłuż profili w miejscowości Tułowice Mapa natężenia promieniowania gamma przeliczonego na zawartość toru

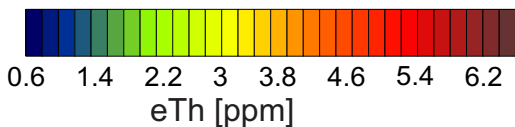


Układ współrzędnych "1992"
Skala mapy topograficznej 1: 25 000



Legenda:

- - punkt pomiarowy



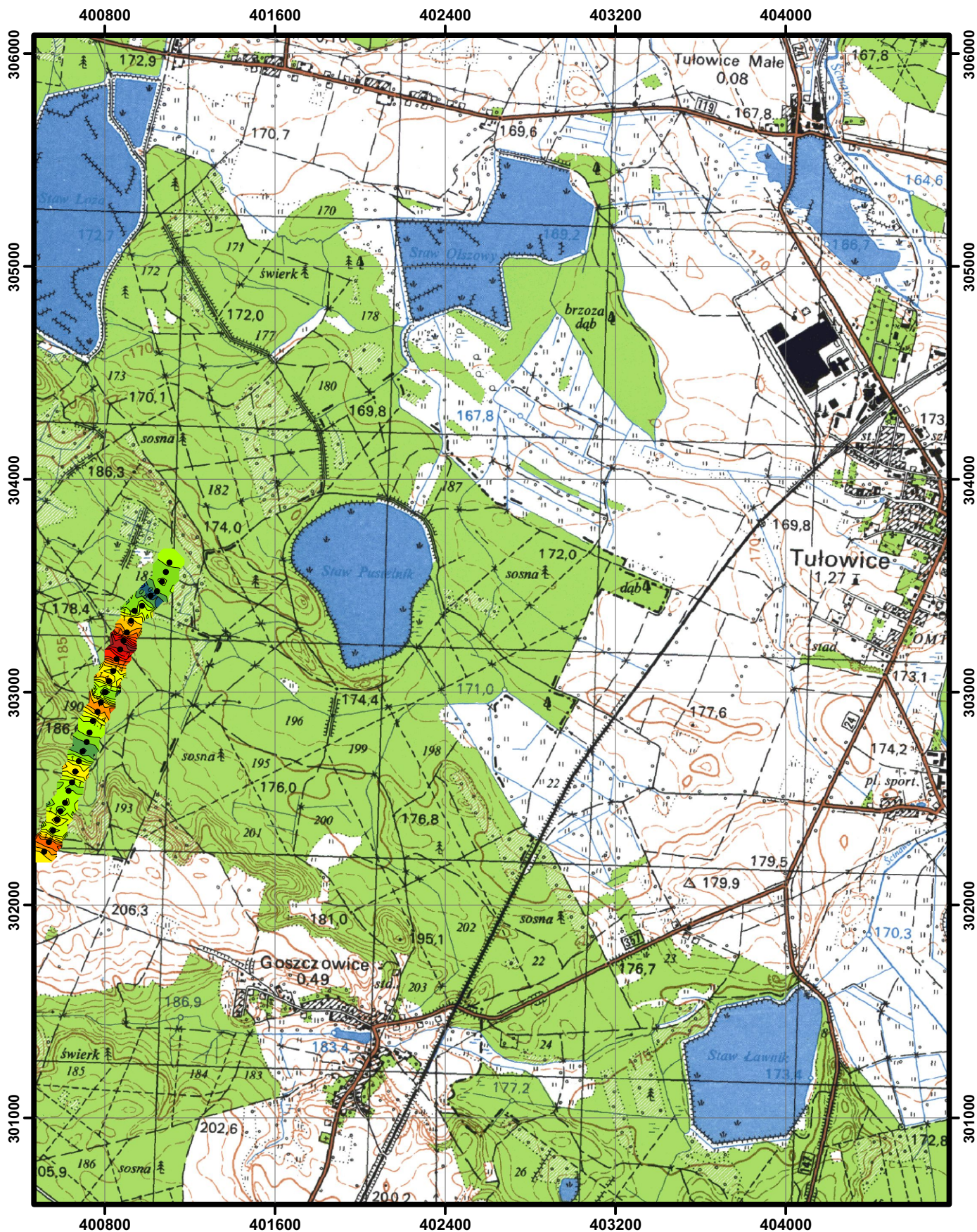
"Młode strefy tektoniczne a warunki geotermalne w Sudetach w świetle badań geochronologicznych, strukturalnych i termometrycznych - etap I"

Sporządził:
Olga Rosowiecka
Katarzyna Sobień

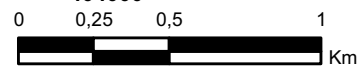
Państwowy Instytut Geologiczny-
Państwowy Instytut Badawczy
ul. Rakowiecka 4
00-975 Warszawa

Zał. 8.16.c

Wyniki badań radiometrycznych wzdłuż profili w miejscowości Tułowice Mapa natężenia promieniowania gamma przeliczonego na zawartość uranu

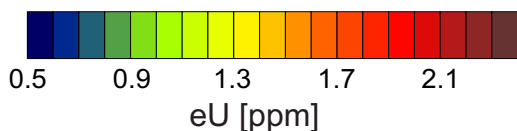


Układ współrzędnych "1992"
Skala mapy topograficznej 1: 25 000



Legenda:

- - punkt pomiarowy



"Młode strefy tektoniczne a warunki geotermalne w Sudetach w świetle badań geochronologicznych, strukturalnych i termometrycznych - etap I"

Sporządził:
Olga Rosowiecka
Katarzyna Sobień

Państwowy Instytut Geologiczny-
Państwowy Instytut Badawczy
ul. Rakowiecka 4
00-975 Warszawa

Zał. 8.16.d