



PODSTAWOWE WSKAŹNIKI
MAKROEKONOMICZNE

POLSKA

WRZESIEŃ 2018

Powierzchnia: 312 679 km²

Ludność: 38,4 mln

Stolica: Warszawa

Waluta: złoty

WYNIKI GOSPODARZE POLSKI W LATACH 2017-2018

Wyszczególnienie	Jednostka	2017	IX 2017	IX 2018	I-IX 2018	2018 ⁵
Rachunki Narodowe¹						
PKB	dynamika	104,8			105,2 ^{3,4}	103,8
Spożycie ogółem	dynamika	104,5			104,6 ^{3,4}	103,6
Spożycie indywidualne	dynamika	104,9			104,8 ^{3,4}	103,8
Akumulacja	dynamika	106,2			111,5 ^{3,4}	107,9
Nakłady brutto na środki trwałe	dynamika	103,9			106,0 ^{3,4}	109,1
Ceny						
Wskaźnik cen towarów i usług konsumpcyjnych	dynamika	102,0	102,2	101,9	101,7	102,3
Wskaźnik cen produkcji sprzedanej przemysłu	dynamika	102,9	103,2	102,9	101,9	
Produkcja²						
Produkcja sprzedana przemysłu	dynamika	106,6 ^A	104,4	102,8	106,0	106,5 ⁶
Produkcja budowlano-montażowa	dynamika	106,6 ^A	115,3	116,4	119,8	116,5 ⁶
Wynagrodzenia						
Przeciętne miesięczne wynagrodzenie w gospodarce narodowej, w tym:	zł	4 272				
- w sektorze przedsiębiorstw	zł	4 530	4 473	4 772	4 779	
Rynek pracy						
Przeciętne zatrudnienie w sektorze przedsiębiorstw	tys. osób	6 017	6 031	6 225	6 219	
Stopa bezrobocia (stan na koniec okresu)	%	6,6	6,8	5,7	5,7	6,2

Dynamika (100=analogiczny okres roku poprzedniego); R/R (w porównaniu do analogicznego okresu roku poprzedniego); A – dotyczy pełnej zbiorowości; 1 – dane zaprezentowano w oparciu o metodologię ESA2010; 2 – dla przedsiębiorstw o liczbie pracujących powyżej 9 osób; 3 – dane wstępne GUS; 4 – dane za styczeń-czerwiec; 5 – prognoza według Założeń Projektu Budżetu Państwa na rok 2019; 6 – prognoza DAG MPiIT.

Wyszczególnienie	Jednostka	2017	IX 2017	IX 2018	I-IX 2018	2018 ³
Handel zagraniczny wg GUS						
Saldo obrotów handlowych	mln euro	563			-1 922 ^{1,2}	-2 500
- eksport towarów	mln euro	206 647			143 634 ^{1,2}	219 000
- import towarów	mln euro	206 084			145 556 ^{1,2}	221 500

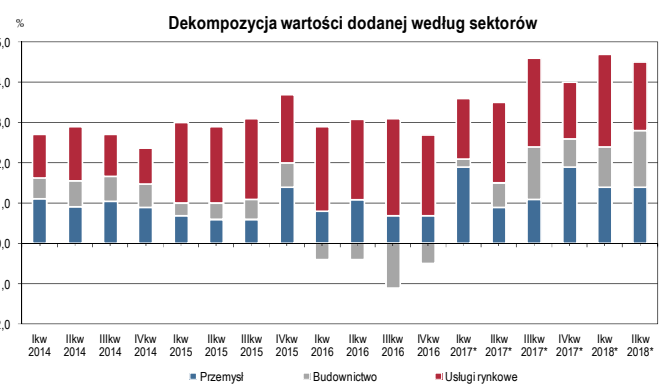
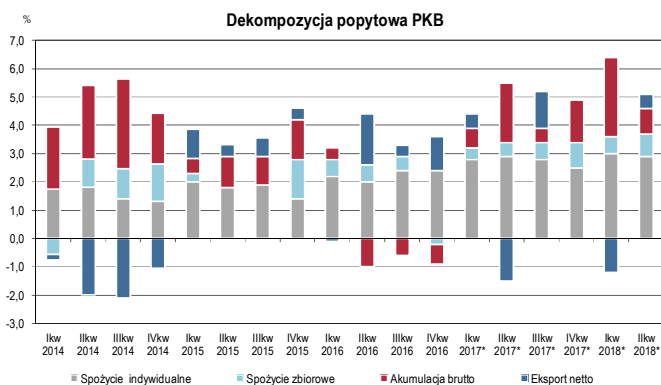
1- dane wstępne GUS; 2 – dane za styczeń-sierpień; 3 – prognoza DAG MPiIT.

Według wstępnych danych GUS, w I połowie 2018 r. PKB wzrósł o 5,2%. Motorem wzrostu był popyt krajowy.

Zmiana PKB w latach 2014-2018

	2014				2015				2016				2017				2018																							
R/R	3,3								3,8								3,1								4,8								-							
	I-III	IV-VI	VII-IX	X-XII	I-III	IV-VI	VII-IX	X-XII	I-III	IV-VI	VII-IX	X-XII	I-III	IV-VI	VII-IX	X-XII	I-III	IV-VI	VII-IX	X-XII																				
R/R	3,1	3,3	3,4	3,3	3,8	3,3	3,6	4,6	3,1	3,4	2,7	2,7	4,4	4,0	5,2	4,9	5,2*	5,1*																						

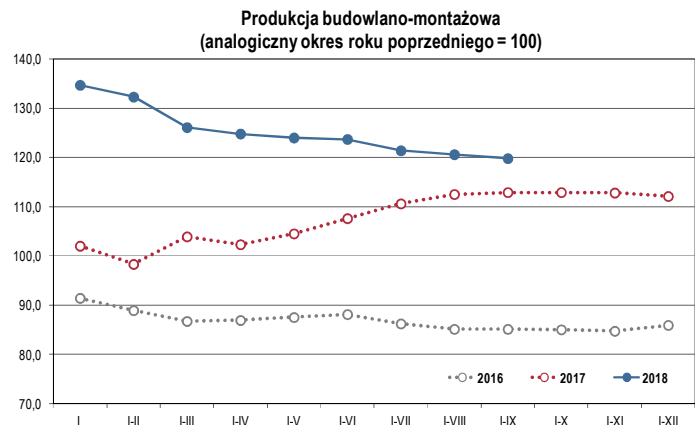
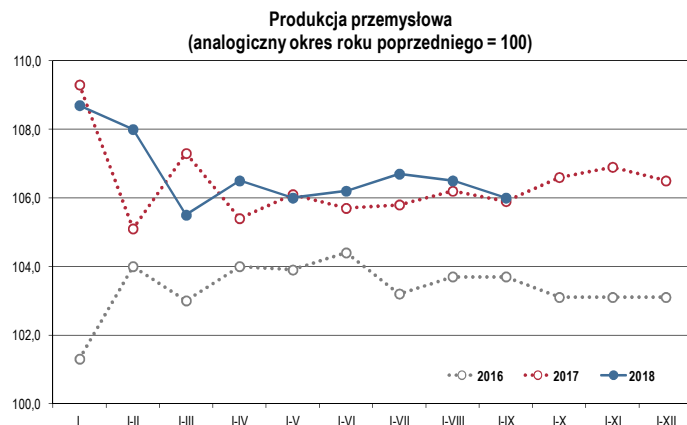
* - dane wstępne GUS; dane roczne po rewizji z dnia 03.10.2018. Dane kwartalne nie zostały zrewidowane.



W okresie styczeń-wrzesień 2018 roku (r/r):

- Wzrost **produkcji sprzedanej przemysłu** wyniósł 6,0%. W przetwórstwie przemysłowym produkcja wzrosła o 6,0%.
- Odnotowano wzrost **produkcji budowlano-montażowej** o 19,8%.
- Poziom cen mierzony **wskaźnikiem CPI** był o 1,7% wyższy niż przed rokiem.
- **Liczba zarejestrowanych bezrobotnych** wyniosła 947,4 tys. osób (spadek o 15,2%).
- **Stopa bezrobocia rejestrowanego** wyniosła 5,7%.
- **Przeciętne miesięczne wynagrodzenie nominalne brutto** w sektorze przedsiębiorstw wyniosło 4 779 zł (wzrost o 7,2% w ujęciu nominalnym).
- **Przeciętna emerytura i renta z pozarolniczego systemu ubezpieczeń** wzrosła o 4,2%, a przeciętna emerytura i renta rolników indywidualnych o 2,3% (w ujęciu nominalnym).
- **Realizacja dochodów** wyniosła 76,7%, a **wydatków** 67,9% zaplanowanych w Ustawie, natomiast **nadwyżka budżetowa** wyniosła 3,2 mld zł.
- **Rada Polityki Pieniężnej nie zmieniła poziomu stóp procentowych.**
- **Na rynku walutowym złoty umocnił się** w stosunku do dolara oraz wobec euro.
- Na koniec sierpnia 2018 roku na **rachunku bieżącym bilansu płatniczego** odnotowano deficyt w wysokości 130 mln EUR wobec nadwyżki na poziomie 1 905 mln EUR na koniec sierpnia 2017 roku.

Styczeń-Wrzesień 2018 r.: produkcja sprzedana przemysłu wzrosła o 6,0%, a produkcja budowlano-montażowa o 19,8% (r/r).



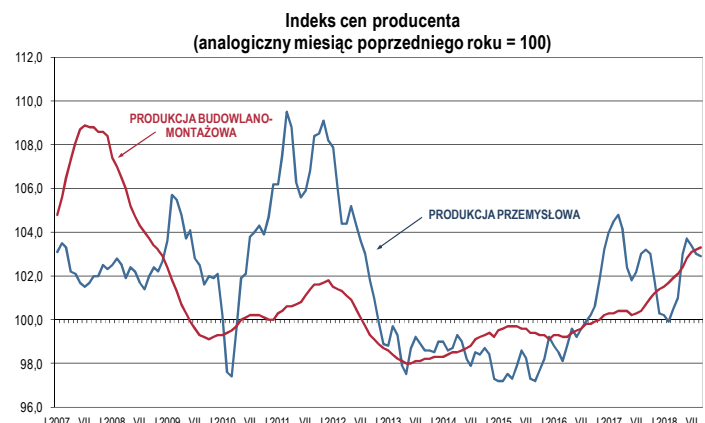
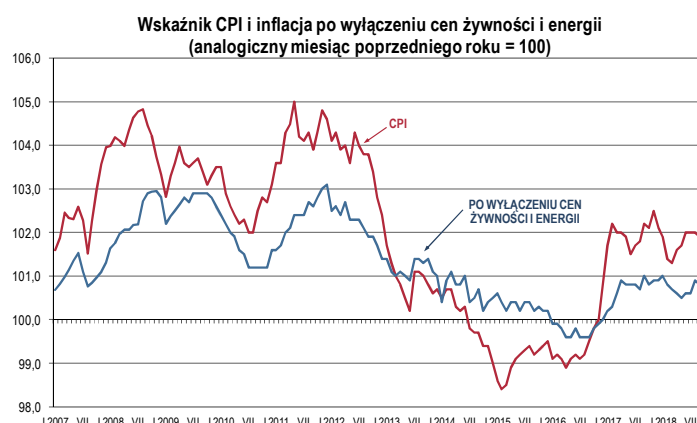
Dynamika produkcji przemysłowej i budowlano-montażowej

		I	II	III	IV	V	VI	VII	VIII	IX	X	XI	XII
Produkcja sprzedana przemysłu	2017	109,3	101,2	111,0	99,5	109,2	104,4	106,2	108,8	104,4	112,3	109,2	102,8
	2018	108,7	107,3	101,6	109,3	105,2	106,7	110,3	105,0	102,8			
Produkcja budowlano-montażowa	2017	102,0	94,7	117,1	104,4	108,3	111,6	119,8	123,6	115,3	120,2	119,9	112,8
	2018	134,7	131,3	116,1	119,7	120,7	124,7	118,7	120,1	116,4			

Styczeń-Wrzesień 2018 r.: wskaźnik CPI wzrósł o 1,7%, wskaźnik cen produkcji budowlano-montażowej wyniósł 2,4%, a wskaźnik cen produkcji przemysłowej wzrósł o 1,9% (r/r).

Wskaźniki cen

		I	I-II	I-III	I-IV	I-V	I-VI	I-VII	I-VIII	I-IX	I-X	I-XI	I-XII
Ceny produkcji sprzedanej przemysłu	2017	104,0	104,2	104,4	104,4	104,0	103,6	103,4	103,4	103,3	103,3	103,2	102,9
	2018	100,2	100,0	100,2	100,4	100,9	101,4	101,6	101,8	101,9			
Ceny towarów i usług konsumpcyjnych	2017	101,7	102,0	102,0	102,0	102,0	101,9	101,9	101,9	101,9	101,9	102,0	102,0
	2018	101,9	101,6	101,5	101,5	101,6	101,6	101,7	101,7	101,7			
Ceny produkcji budowlano-montażowej	2017	100,3	100,3	100,3	100,3	100,3	100,3	100,3	100,3	100,4	100,4	100,5	100,6
	2018	101,5	101,6	101,7	101,8	101,9	102,1	102,2	102,3	102,4			



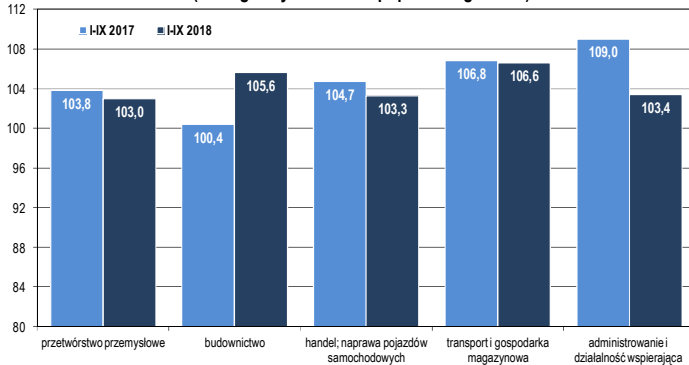
Styczeń-Wrzesień 2018 r.: stopa bezrobocia rejestrowanego ukształtowała się na poziomie 5,7%, zatrudnienie w sektorze przedsiębiorstw wyniosło 6 219 tys. osób i było wyższe o 3,7% r/r.

Stopa bezrobocia

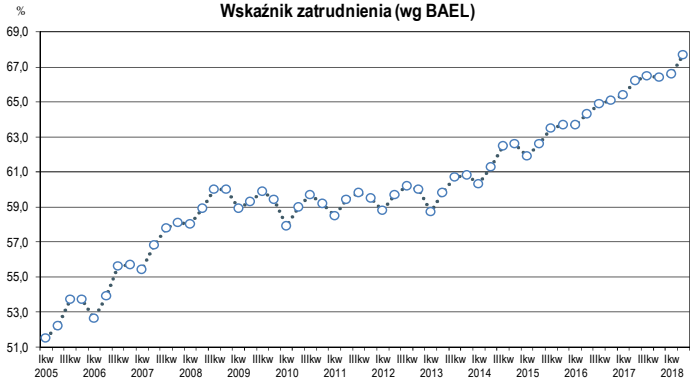
	2013	2014	2015	2016	2017	VII 17	VIII	IX	X	XI	XII	I 18	II	III	IV	V	VI	VII	VIII	IX
Rejestrowane	13,4	11,4	9,7	8,2	6,6	7,0	7,0	6,8	6,6	6,5	6,6	6,8	6,8	6,6	6,3	6,1	5,8	5,8	5,8	5,7
BAEL*	9,9	8,2	7,0	5,6	4,5	4,8		4,5			4,2			3,7		b.d.				

* BAEL – Badanie Aktywności Ekonomicznej Ludności

Dynamika przeciętnego zatrudnienia w sektorze przedsiębiorstw (analogiczny okres roku poprzedniego = 100)

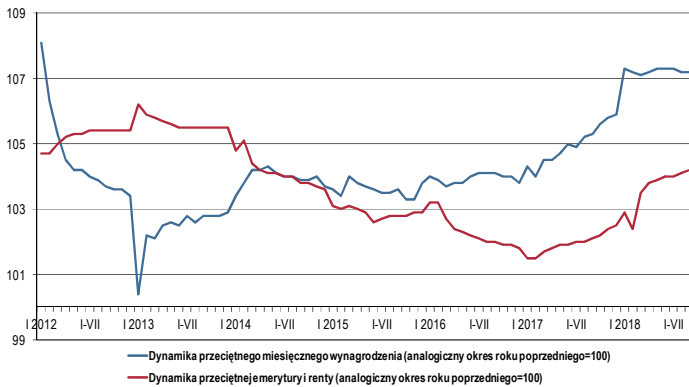


Wskaźnik zatrudnienia (wg BAEL)

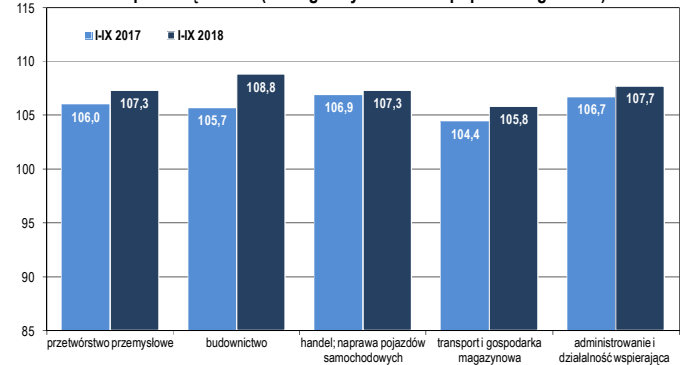


Styczeń-Wrzesień 2018 r.: przeciętne miesięczne wynagrodzenie w sektorze przedsiębiorstw wyniosło 4 779 zł i w ujęciu nominalnym wzrosło o 7,2% r/r (w ujęciu realnym o 5,4% r/r).

Wynagrodzenia, świadczenia społeczne

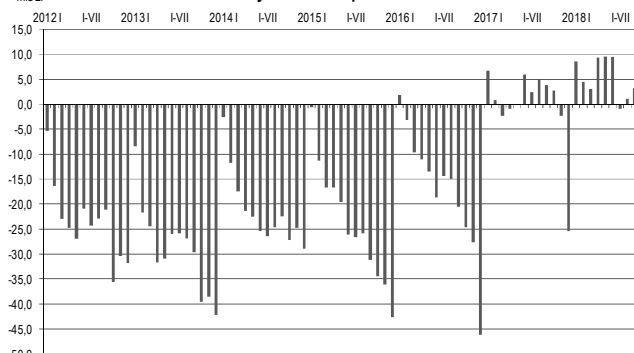


Dynamika przeciętnego miesięcznego wynagrodzenia w sektorze przedsiębiorstw (analogiczny okres roku poprzedniego = 100)

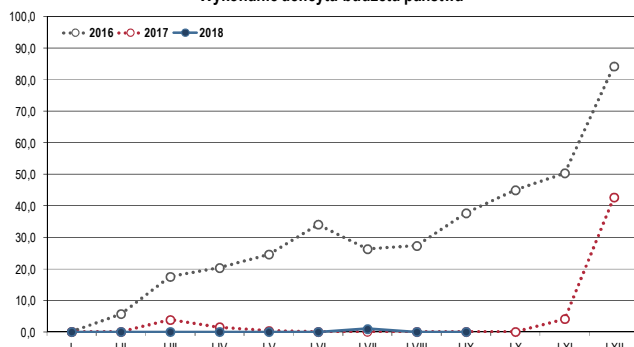


Styczeń-Wrzesień 2018 r.: wykonanie dochodów budżetu wyniosło 76,7%, a wydatków 67,9% zaplanowanych w Ustawie, a nadwyżka budżetowa wyniosła 3,2 mld zł.

Wynik budżetu państwa



Wykonanie deficytu budżetu państwa



	Ustawa budżetowa na 2018 r.	Wykonanie	
		I-IX 2018	I-IX 2017
	w mld zł	w %	
DOCHODY	355,7	272,9	76,7
Podatki pośrednie	237,9	178,2	74,9
Podatek dochodowy od osób prawnych	32,4	25,9	79,8
Podatek dochodowy od osób fizycznych	55,5	42,5	76,5
WYDATKI	397,2	269,7	67,9
Obsługa długu Skarbu Państwa	30,7	26,4	86,1
Dotacja dla Funduszu Emerytalno-Rentowego	17,6	12,6	71,6
Dotacja dla FUS	46,6	23,3	50,0
Subwencje ogólne dla jednostek samorządu terytorialnego	56,4	46,3	82,0
SALDO	-41,5	3,2	-
Finansowanie budżetu środków UE	-15,5	-4,1	26,8
ŹRÓDŁA FINANSOWANIA DEFICYTU	57,0	1,0	1,7
KRAJOWE	52,8	2,9	5,5
Obligacje	57,9	17,9	30,8
Refundacja dla FUS z tytułu przekazywania składek emerytalnych do OFE	-3,3	-2,6	78,0
Prefinansowanie zadań z udziałem środków z UE	0,0 ^{a)}	0,0 ^{b)}	14,8
ZAGRANICZNE	4,1	-2,0	-

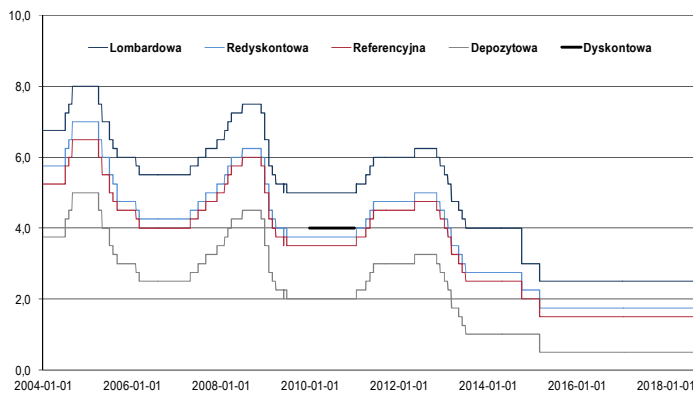
a) -72,5 mln zł; b) -10,7 mln zł.

Styczeń-Wrzesień 2018 r.: RPP pozostawiła stopy procentowe na niezmiennym poziomie. Stopa referencyjna NBP kształtuje się na poziomie 1,5 proc. w skali rocznej. Ostatnia obniżka stóp procentowych miała miejsce w marcu 2015 r.

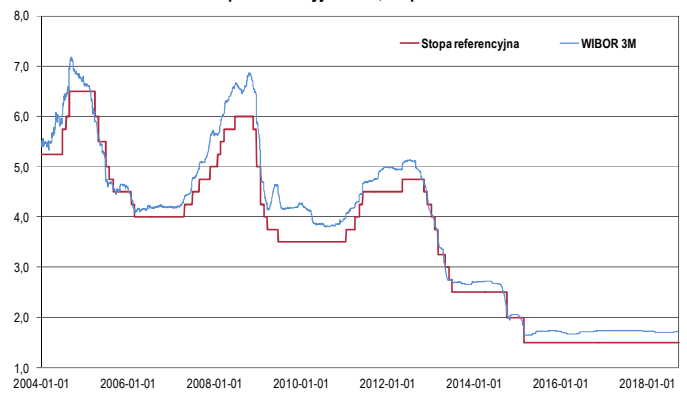
Stopy procentowe Narodowego Banku Polskiego

	Referencyjna	Lombardowa	Depozytowa	Redyskontowa
6 czerwca 2013	2,75	4,25	1,25	3,00
4 lipca 2013	2,50	4,00	1,00	2,75
9 października 2014	2,00	3,00	1,00	2,25
5 marca 2015	1,50	2,50	0,50	1,75

Stopy procentowe Narodowego Banku Polskiego



Stopa referencyjna NBP, stopa WIBOR 3M



Styczeń-Sierpień 2018 r.: według wstępnych danych GUS saldo obrotów towarowych było ujemne i wyniosło 1 922 mln euro, wobec nadwyżki na poziomie 1 018 mln euro rok wcześniej, eksport wzrósł o 6,7%, natomiast import o 9,0% (r/r).

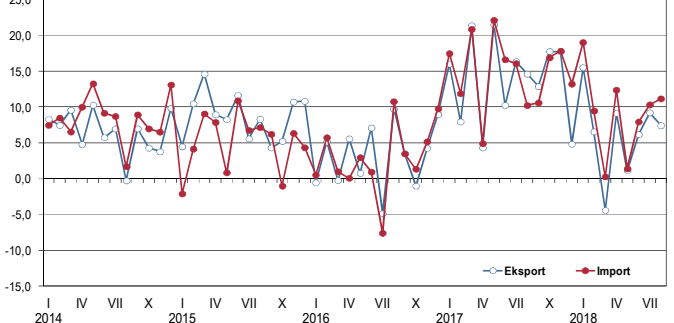
Obroty handlu zagranicznego w mln euro (wg GUS)

	2016	2017	I-VIII 2017	I-VIII 2018
Saldo	3 918	563	1 018	-1 922
Eksport	184 843	206 647	134 590	143 634
Import	180 925	206 084	133 572	145 556

Obroty handlu zagranicznego w mln euro (wg NBP)

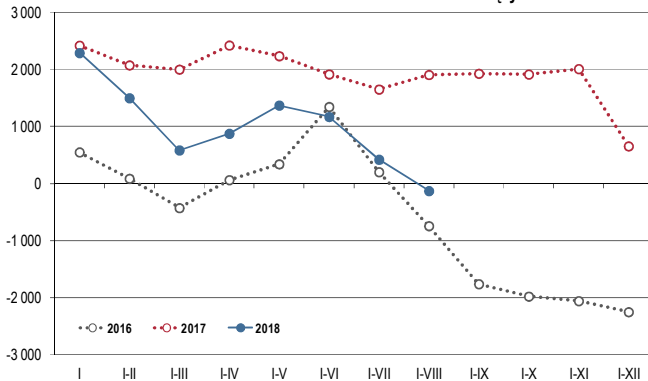
	2016	2017	I-VIII 2017	I-VIII 2018
Saldo	2 936	1 403	1 547	-1 806
Eksport	177 498	201 898	131 645	139 572
Import	174 562	200 495	130 098	141 378

Dynamika eksportu i importu wg NBP (analogiczny miesiąc roku poprzedniego = 100)



Styczeń-Sierpień 2018 r.: na rachunku obrotów bieżących odnotowano deficyt w wysokości 130 mln euro, wobec nadwyżki na poziomie 1 905 mln euro na koniec sierpnia 2017 r.

Skumulowana wartość rachunku obrotów bieżących



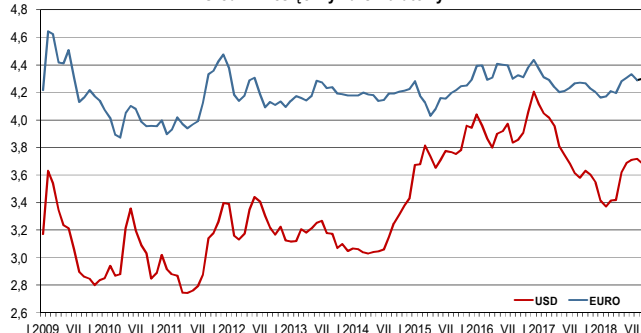
Saldo rachunku obrotów bieżących w mln euro

	2016	I-VIII 2017	2017	I-VIII 2018
	-2 251	1 905	654	-130

	2017	I-VIII 2017	I-VIII 2018
	w mln euro		
Inwestycje bezpośrednie - aktywa	3 701	747	-733
Inwestycje bezpośrednie - pasywa	9 258	3 757	8 086
Inwestycje portfelowe - aktywa	1 134	1 236	620
Inwestycje portfelowe - pasywa	5 471	3 873	-3 245
Pozostałe inwestycje - aktywa	5 648	2 600	3 657
Pozostałe inwestycje - pasywa	-11 231	-13 189	-1 371
Oficjalne aktywa rezerwowe	-7 134	-10 118	2 246

Styczeń-Wrzesień 2018 r.: złoty umocnił się wobec dolara oraz wobec euro. Kurs USD/PLN był niższy o 7,3%, natomiast kurs EUR/PLN spadł o 0,4% (r/r).

Średni miesięczny kurs walutowy



Kursy dolara i euro według NBP

	IX 2017	IV 2018	V	VI	VII	VIII	IX	
1 USD	na koniec miesiąca	3,6519	3,4868	3,7200	3,7440	3,6481	3,6754	
	średnia miesięczna	3,5799	3,4188	3,6183	3,6876	3,7095	3,7175	3,6837
1 EUR	na koniec miesiąca	4,3091	4,2204	4,3195	4,3616	4,2779	4,2953	4,2714
	średnia miesięczna	4,2702	4,1948	4,2820	4,3054	4,3301	4,2873	4,2992