

ART.DATA

KONFERENCJA

12-13 WRZEŚNIA 2023

DIGITALIZACJA I UDOSTĘPNIANIE CYFROWYCH DÓBR KULTURY –
ZABYTKÓW ORAZ GROBÓW I CMENTARZY WOJENNYCH



Narodowy
Instytut
Dziedzictwa

60
LAT MISJI

MIROSŁAW TROJACKI



Fundusze
Europejskie
Polska Cyfrowa

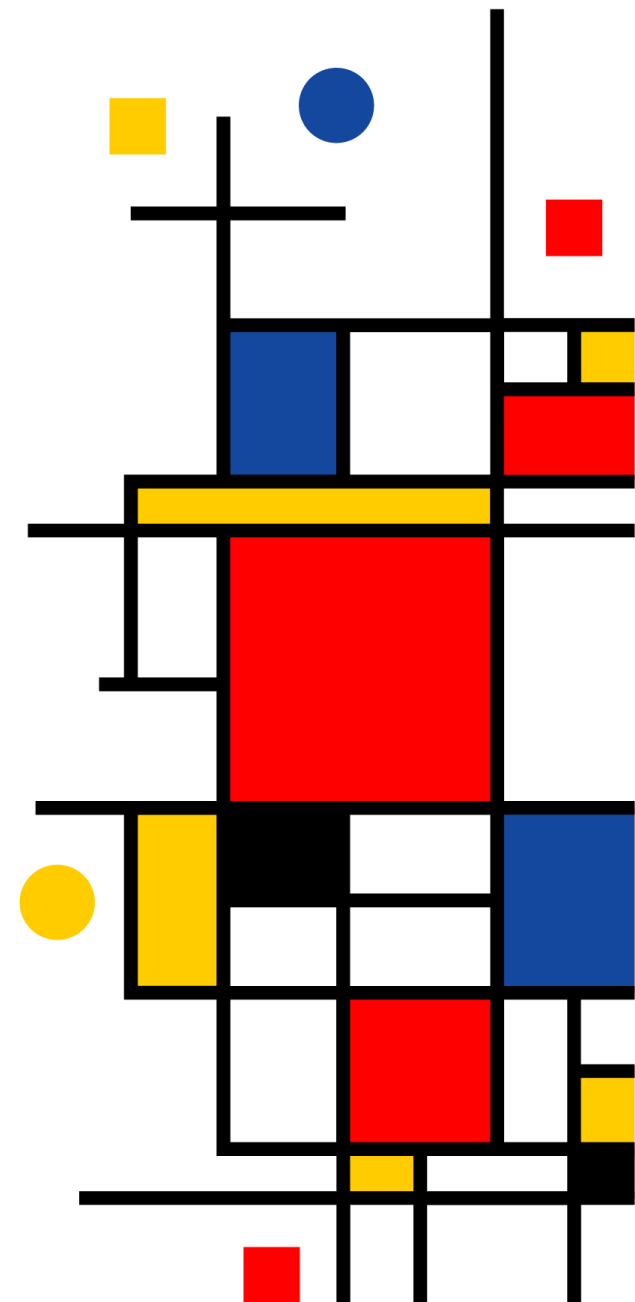


Rzeczpospolita
Polska




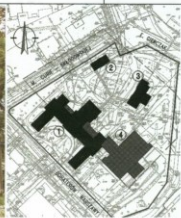

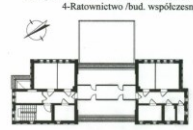


CENTRUM
PROJEKTÓW
POLSKA
CYFROWA

Unia Europejska
Europejski Fundusz
Rozwoju Regionalnego



O projekcie

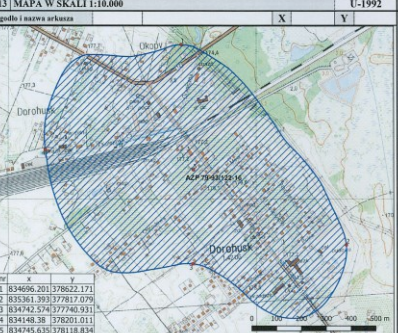
- Projekt był realizowany w okresie od 28 stycznia 2019 r. do 30 września 2022 roku.
- Wartość projektu została ustalona na poziomie 37 264 029,10 zł, z czego 31 536 547,82 zł pochodzi z budżetu Unii Europejskiej, a pozostała część środków przewidzianych na realizację projektu to środki własne.
- Projekt składał się z 5 zadań:
 - ✓ Digitalizacja i udostępnienie zasobów (etap 1)
 - ✓ Rozbudowa systemu informatycznego w zakresie oprogramowania i sprzętu
 - ✓ Zarządzanie projektem
 - ✓ Promocja projektu
 - ✓ Digitalizacja i udostępnienie zasobów (etap 2)

KARTA EWIDENCYJNA ZABYTKU NIEMUCHOMEGO																										Nr
A B C D E F G H I J K L M N O P R S T U V W X Y Z																										
1. Obiekt Budynek oddziału obserwacyjno - zakaźnego Szpitala Miejskiego w Nysie													2. Czas powstania 1909-1910						3. Miejscowość NYSA							
																			4. Adres 48-300 Nysa, ul. Bohaterów Warszawy 23, działka nr 2, k.m. 32, obręb średnioście nr hipoteczny kw. [redacted]							
Fot. elewacja wschodnia z dobudówką lat 70 XXw. 													1-Szpital 2-Prosektorium 3-Oddz.obser.-zakaźny 4-Ratownictwo /bud. współczesny 						5. Przynależność administracyjna województwo OPOLSKIE powiat NYSKI gmina NYSA							
rzut parteru 													rzut piętra 						6. Poprzednie nazwy miejscowości NEISSE							
7. Przynależność administracyjna przed 01.01.1999 województwo OPOLSKIE gmina NYSA													8. Właściciel i jego adres Samodzielny Publiczny Zakład Opieki Zdrowotnej w Nysie 48-300 Nysa, ul. Sw. Piotra nr 1.						9. Użytkownik i jego adres Samodzielny Publiczny Zakład Opieki Zdrowotnej w Nysie 48-300 Nysa, ul. Sw. Piotra nr 1							
10. Repertory zabytków																										



1 390 000
szt.



13	MAPA W SKALI 1:10.000	U-1992	15	DOKUMENTACJA	16	LITERATURA	17	INNE DANE
główny i nazwa arkusza		X	Y	Data utworzenia archiwalnej karty: 23.10.2003				
		Dane z archiwalnej karty: dane dotyczą granicy miejscowości Dorohusk istniejącej od średniowiecza, nie uwzględniono danych na temat zabytków zabranych z powierzchni						
1 834696.201 378622.171 2 835361.393 377817.079 3 834742.274 377798.911 4 834148.38 378201.011 5 834745.635 378118.834		J. Stefański, Studium Historyczno-Ruralistyczne, Dorohusk, gm. Dorohusk, woj. chełmskie, maszynopis, PPKZ w Lublinie, 1990 Michał Grabowski (red.), Janusz Jędrzejewski, Jakub Mrówczyński, Adam Nowak, Mirosław Radnicki, Dariusz Sikorski, Aleksandra Szańdrowska-Pondek, Opracowanie wyników archeologicznych badań powierzchniowych na trasie planowanej budowy ekspresowej S12, odcinek początek obwodnicy Chełma – węzeł "Dorohusk" wraz z węzłem, Woźnawiec 2021						
14		HISTORIA BADAŃ STANOWISKA (rol./ rodzaj badań/ autor i instytucja)						
2020		Badania powierzchniowe Michał Grabowski Zabytki Badania Projekty Realizacje Michał Grabowski Archeologia Architektura Prawo						

zdigitalizowanych dokumentów dotyczących zabytków z całej Polski udostępnionych w praktyczny i przyjazny sposób

dom mieszkalny ul. Chopina 2 mur. K.XIXw.	ZYRARDÓW miasto WPGKIM
d. pow. Grodzisk Maz.	woj. warszawskie
Nr rejestru 669/A	z dn. 30.03.1984
ODZ	
BBDZ	

PU-B-111 Karta katalogowa w/wświetwach i ciastkach.
 PU-B-114 zam. 129-DW-ON-92 DZG zam. 1501-3-196 5.469.069 kart. 180g

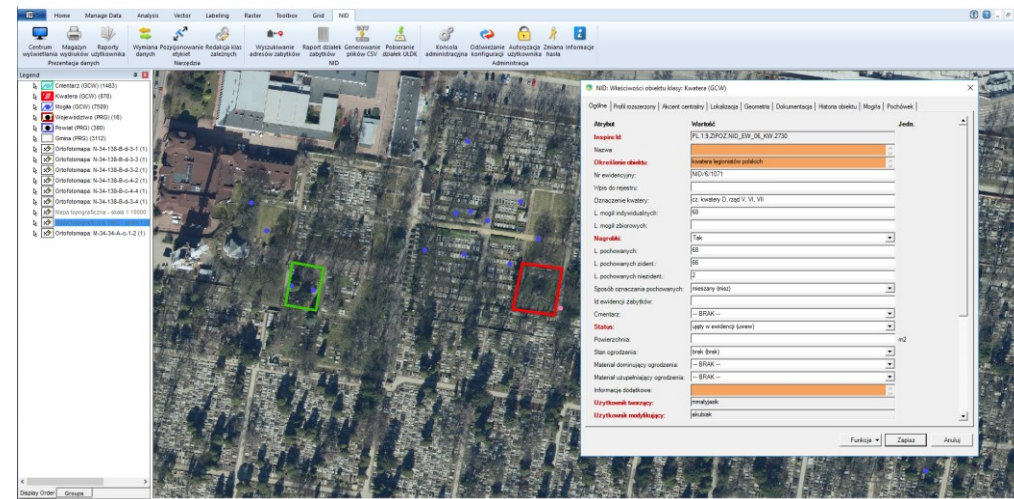
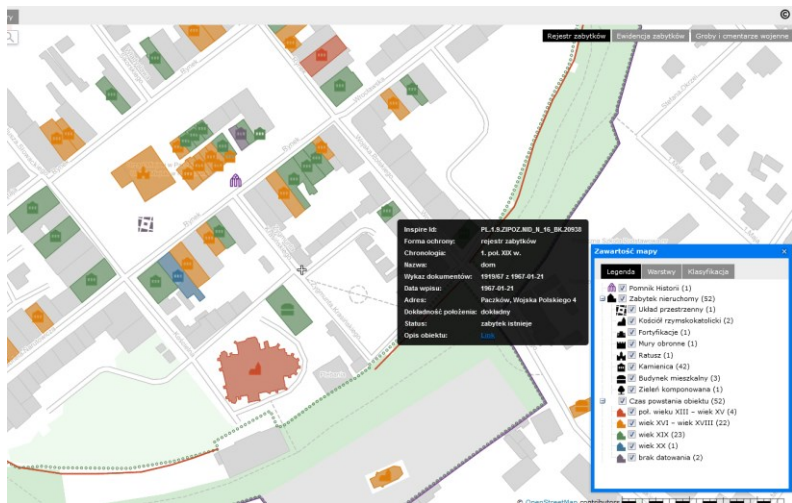
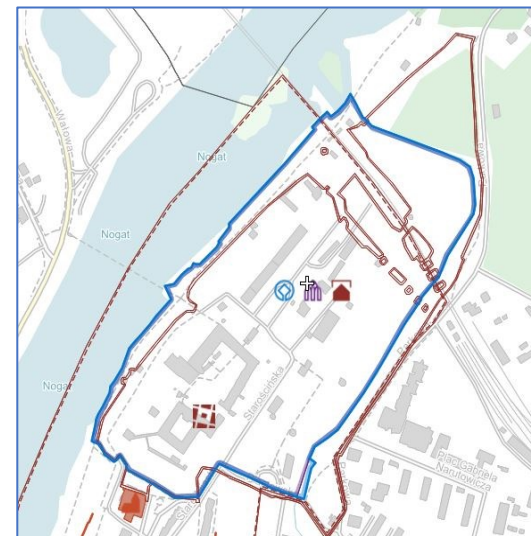


Repozytorium danych przestrzennych o zabytkach z terenu całej Polski

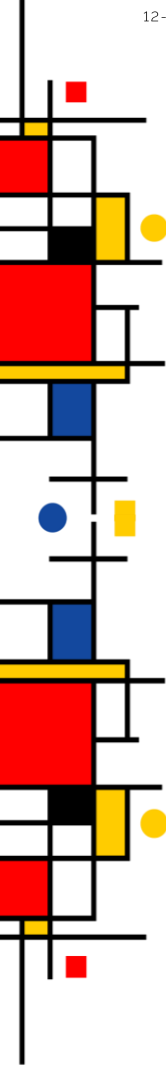


700 000 szt.

zabytkowych
 obiektów z terenu
 całej Polski
 naniesionych na mapy
 i wyposażonych w
 atrybuty opisowe



Pozyskiwanie danych przestrzennych



Repozytorium dokumentacji architektonicznej (skany laserowe, modele 3D, opracowania CAD)

4 OBIEKTY
DREWNIANE
GOSPODARCZE
(XVIII-XX w.)

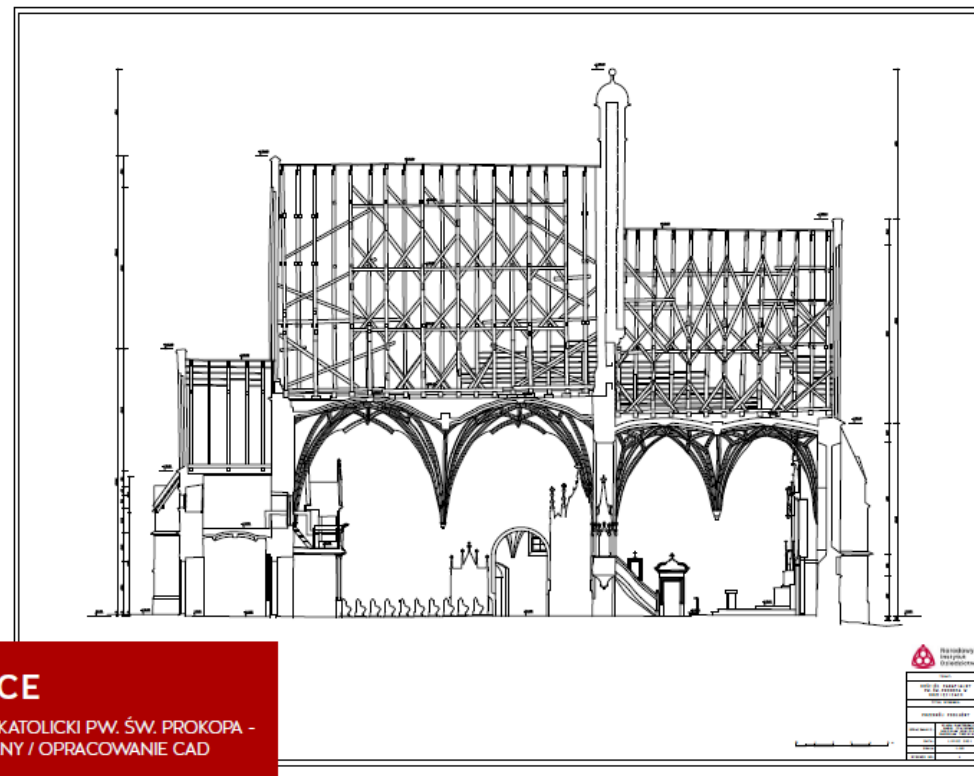
8 OBIEKTÓW
ARCHITEKTURY
MUROWANEJ
(XIII-XVII w.)

13 KOŚCIOŁÓW
DREWNIANYCH
(XVI-XVII w.)



KRZCIĘCICE

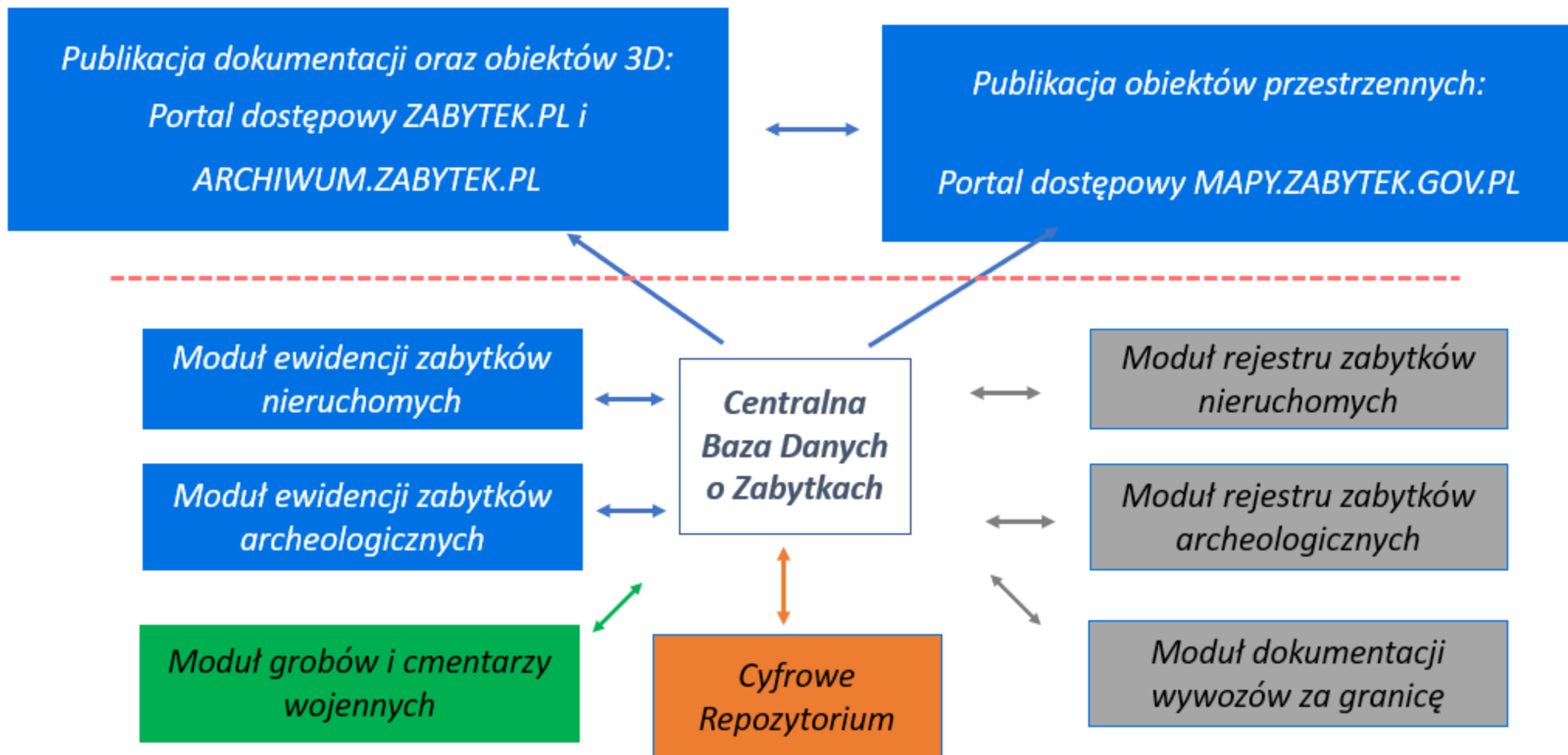
MODEL FOTOGRAFYCZNY KOŚCIOŁA
/ REALITY MESH



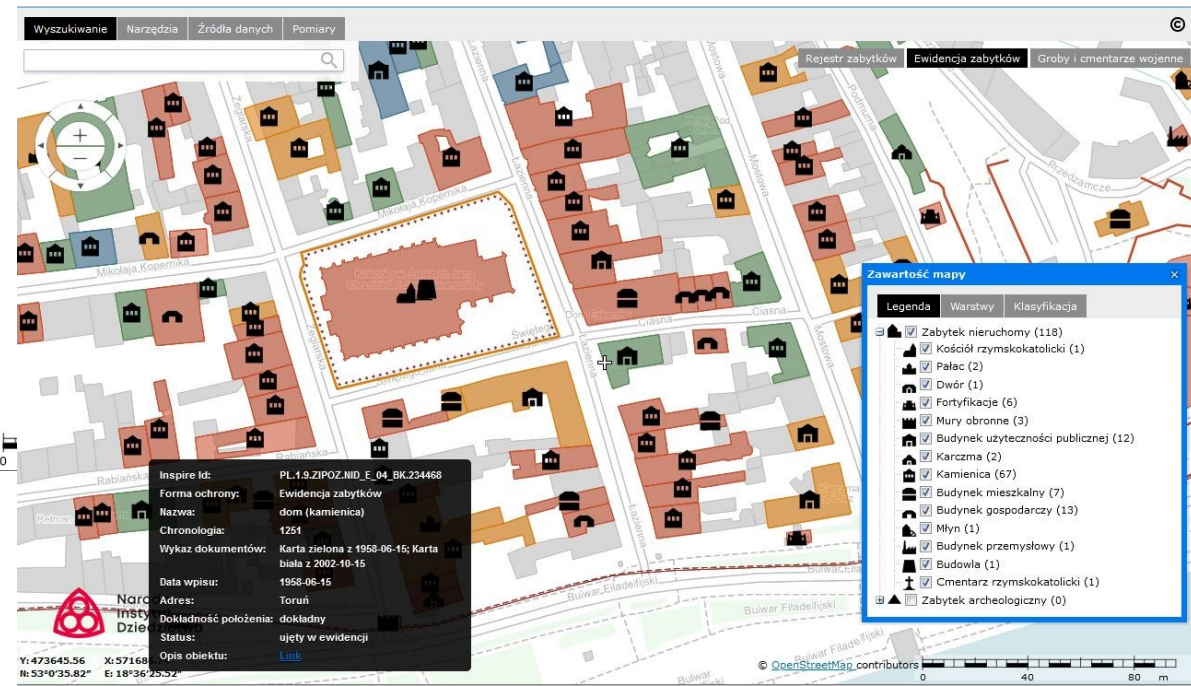
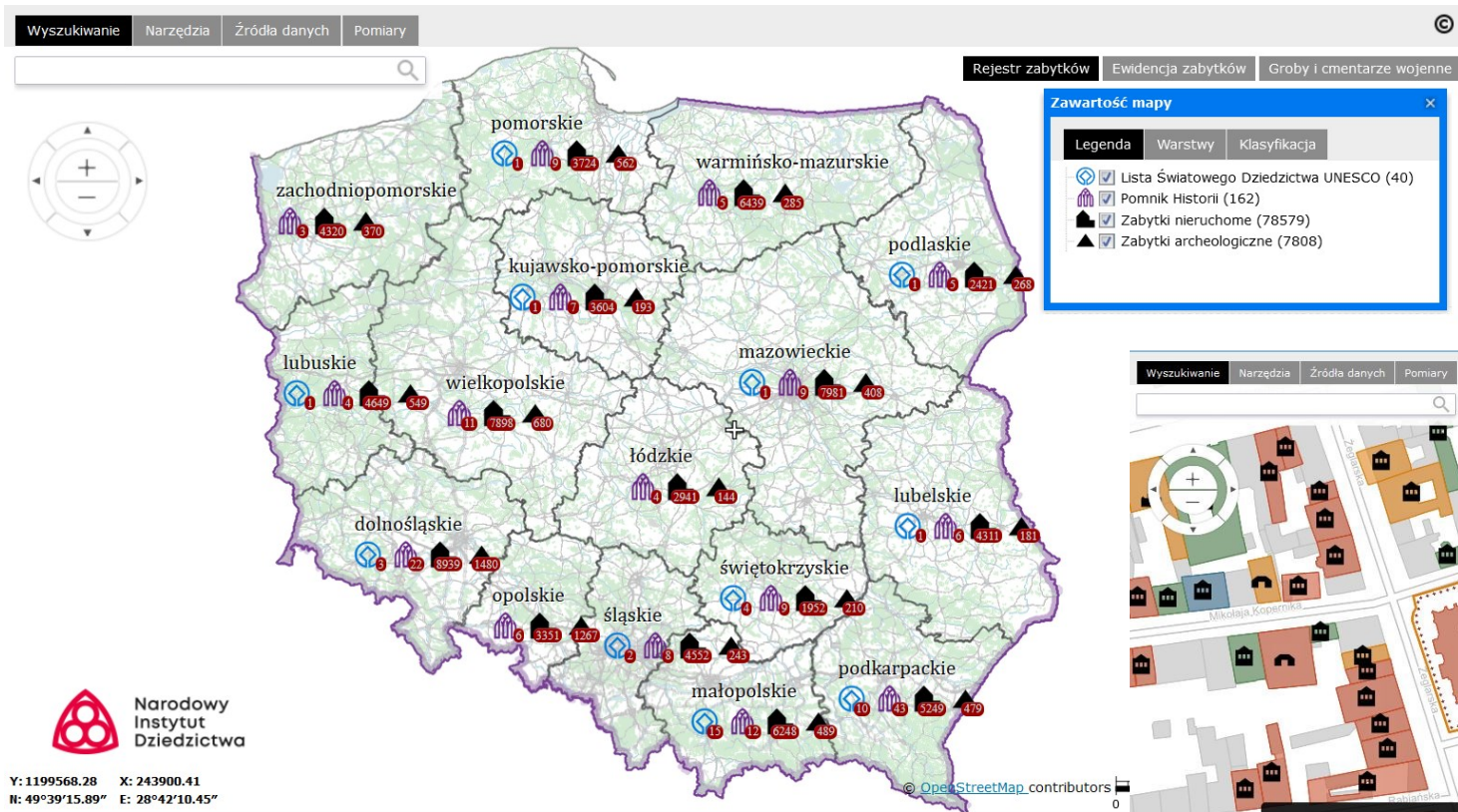
KRZCIĘCICE

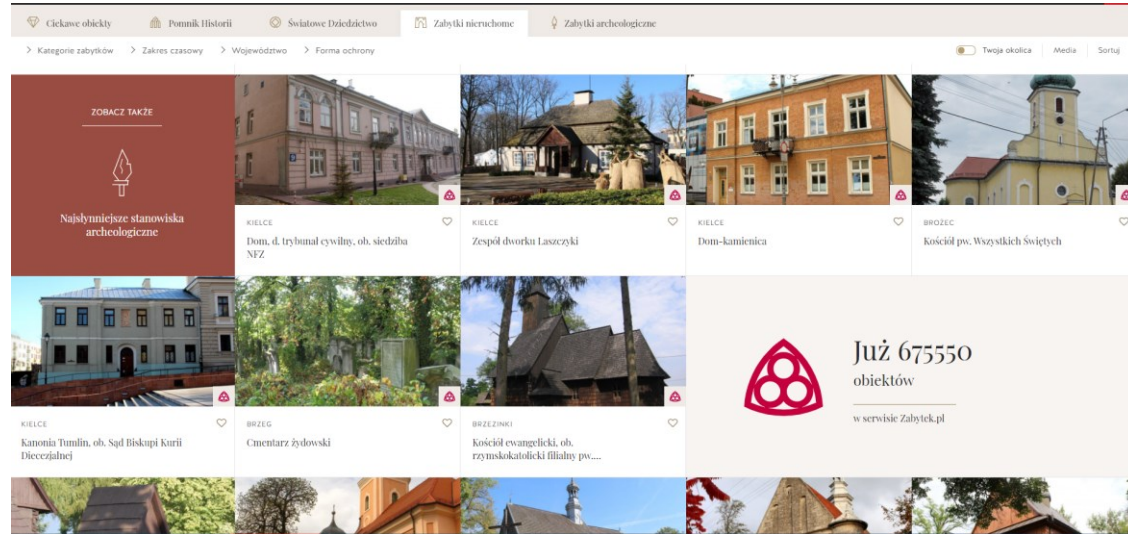
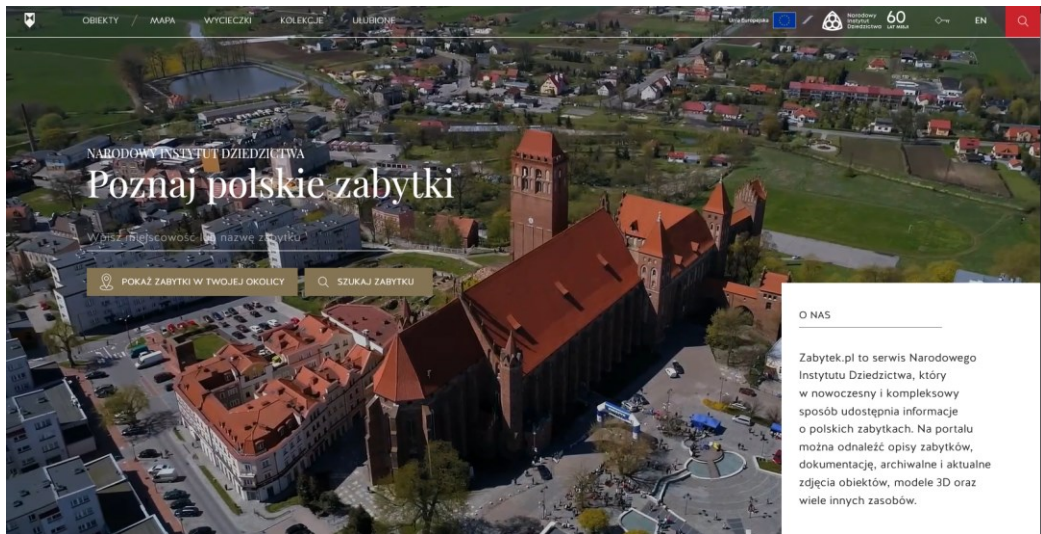
KOŚCIÓŁ RZYMSKOKATOLICKI PW. ŚW. PROKOPA -
PRZEKRÓJ PODŁUŻNY / OPRAWOWANIE CAD

Schemat działań cyfrowych NID



Udostępnianie danych NID – portal mapowy NID (mapy.zabytek.gov.pl)

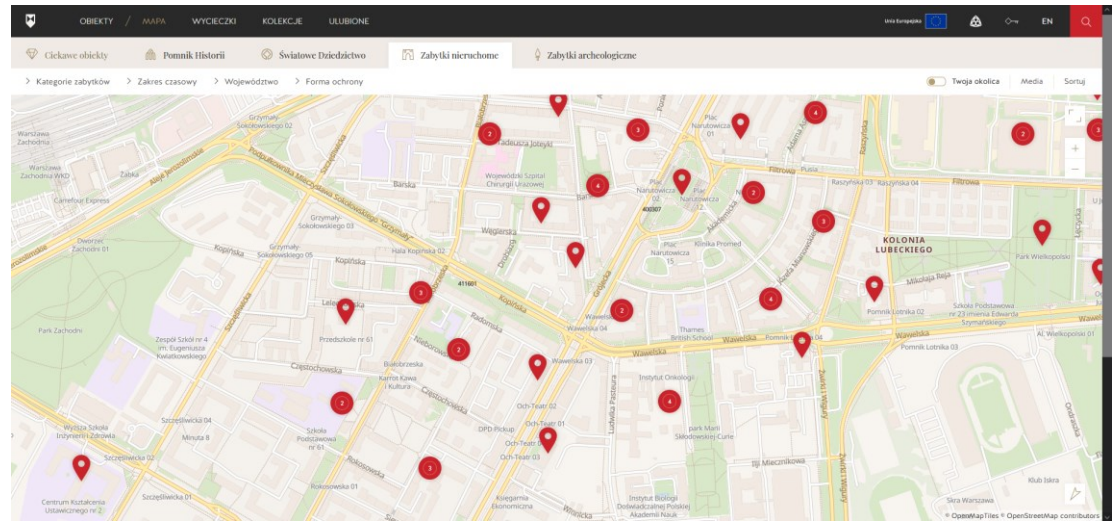




- Adres**
Tarczek
- Lokalizacja**
woj. świętokrzyskie, pow. starachowicki, gm. Pawłów
- PDF 01.RZUT_PRZYZIEMIA.150
 - PDF 02.RZUT_PIĘTRA.150
 - PDF 03.RZUT_DACHU.150

Trzynastowieczny kościół w Tarczku należy do grona najważniejszych przykładów romańskiej architektury sakralnej w Małopolsce, spośród których wyróżnia się zachowaniem, w znacznej mierze, pierwotnych form architektonicznych.

Dużą wartość artystyczną posiada także główny ołtarz świątyni - późnogotycki tryptyk z około 1530 roku z przedstawieniem Chrystusa ukazującego się Marii po zmartwychwstaniu, wykonany przez warsztat Mistrza Tryptyku z Szynku (?).



Dziękuję za uwagę i zapraszam na:

<https://zabytek.pl/pl>

<https://archiwum.zabytek.pl/pl>

<https://mapy.zabytek.gov.pl/nid/>