

**MONITOROWANIE ZJAWISKA
PRZEMOCY W RODZINIE**

**LICZBA SPRAWCÓW PRZEMOCY
W RODZINIE W WOJEWÓDZTWIE
WARMIŃSKO-MAZURSKIM,
KTÓRYM ZAPROPONOWANO UDZIAŁ
W PROGRAMIE KOREKCYJNO-
EDUKACYJNYM W TRAKCIE REALIZACJI
PROCEDURY „NIEBIESKIE KARTY”
W ROKU 2016**

Olsztyn, 2017 rok

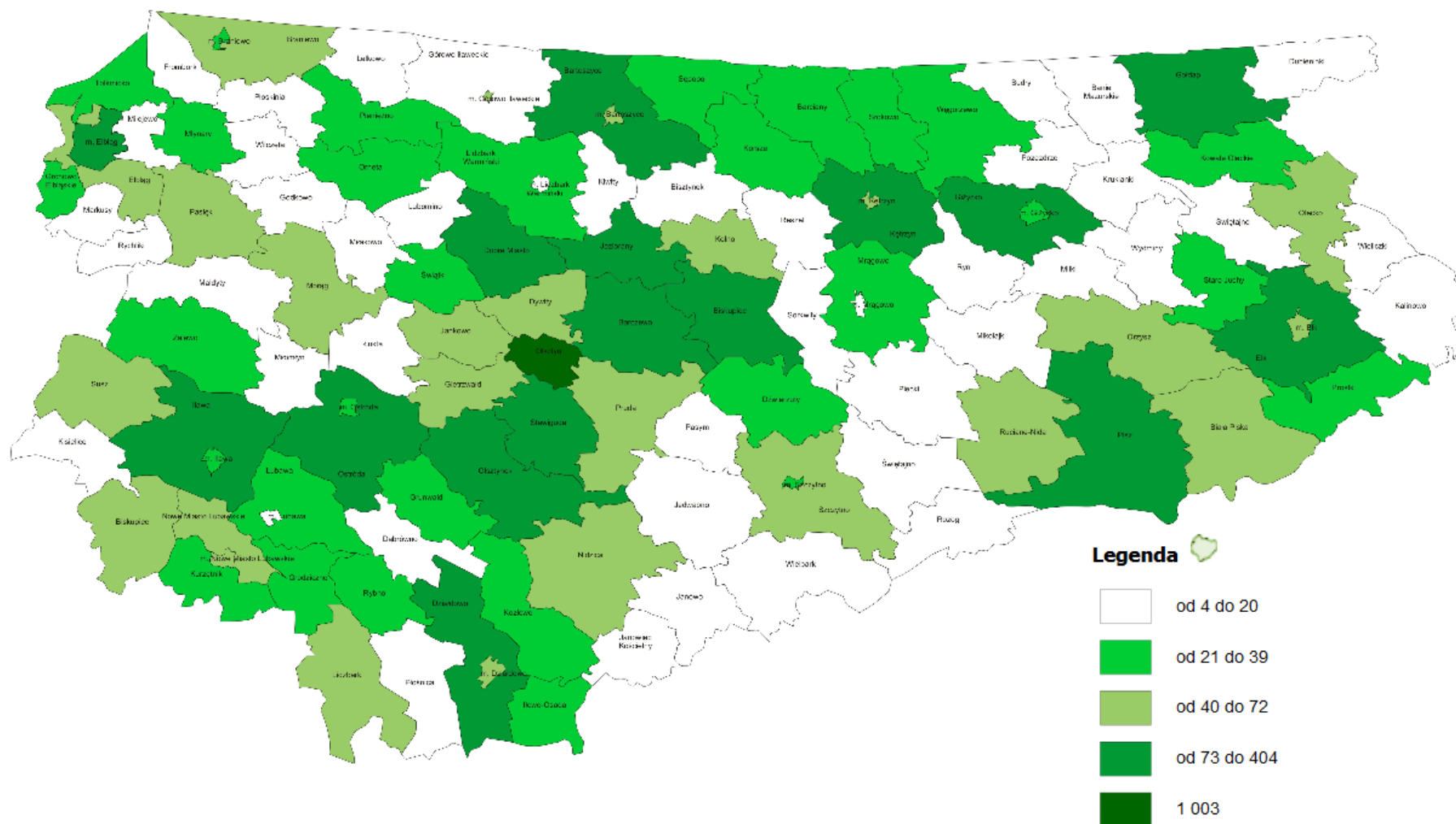
Zadania wynikające z art. 7 ust. 1 pkt 2 i 4 ustawy z dnia 29 lipca 2005 r. o przeciwdziałaniu przemocy w rodzinie (Dz. U. 2015 poz. 1390) nakładają na Wojewodę Warmińsko-Mazurskiego monitorowanie zjawiska przemocy w rodzinie oraz realizacji Krajowego Programu Przeciwdziałania Przemocy w Rodzinie.

W związku z powyższym w styczniu 2017 roku w Centralnej Aplikacji Statystycznej udostępniono wszystkim ośrodkom pomocy społecznej z terenu województwa warmińsko-mazurskiego (116 jednostek) sprawozdanie „kierowanie do pr. kor-edu 2016”. Poproszono respondentów o wskazanie liczby sprawców przemocy w rodzinie w województwie warmińsko-mazurskim, którym zaproponowano udział w programie korekcyjno-edukacyjnym w trakcie realizacji procedury „Niebieskie Karty” oraz liczby sprawców z pośród ww. którzy rozpoczęli udział w tym programie i którzy go ukończyli. W terminie do 28 lutego 2017 roku tut. Wydział Polityki Społecznej otrzymał za pomocą Centralnej Aplikacji Statystycznej odpowiedzi od wszystkich jednostek biorących udział w badaniu.

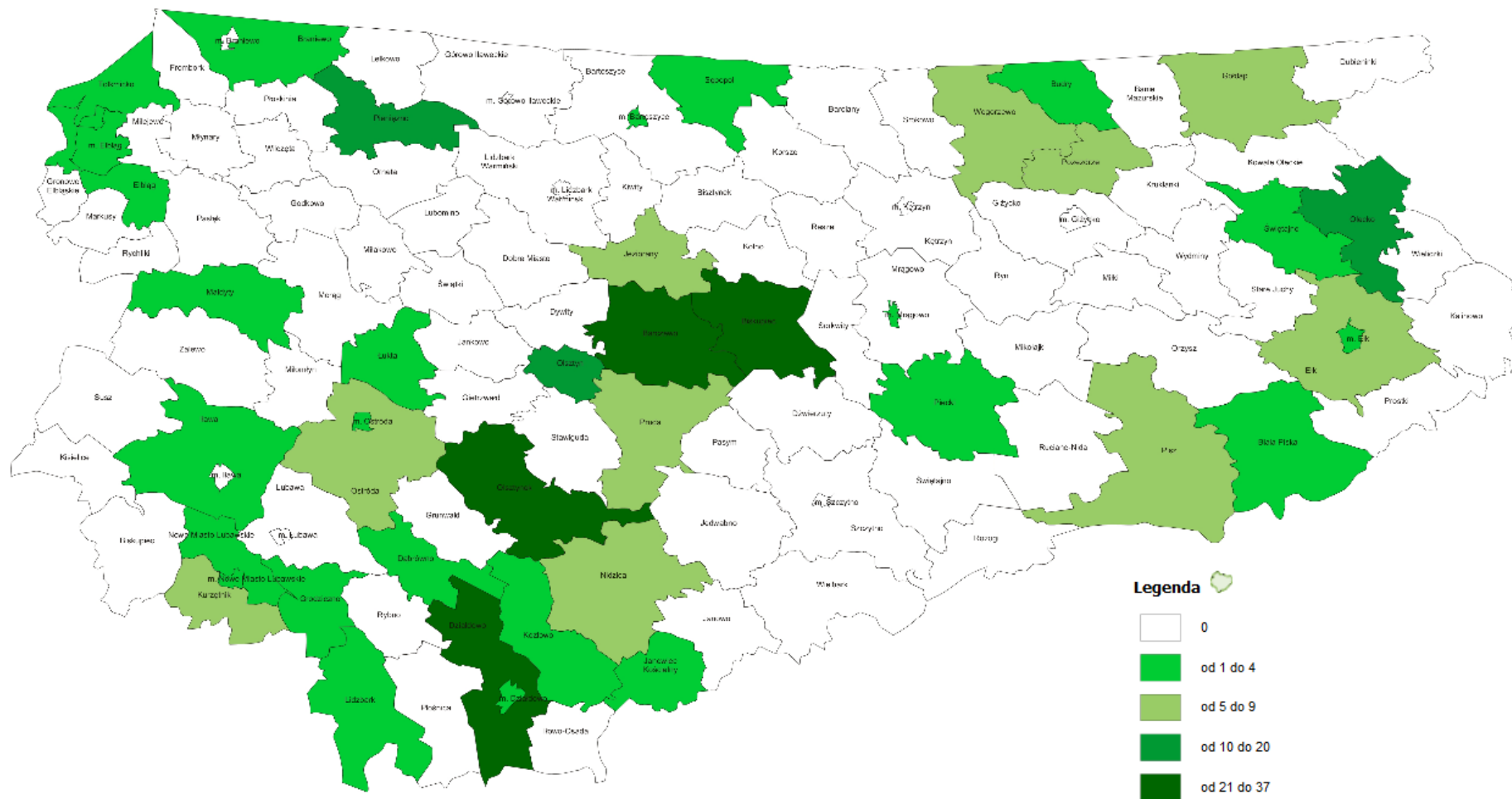
Z analizy zebranych danych wynika, że w 2016 r. w 26 na 116 gmin (**t.j. więcej niż 1/4**) nie zaproponowano żadnej osobie udziału w programie korekcyjno-edukacyjnym w trakcie realizacji procedury „Niebieskie Karty”. W całym województwie w 2016 roku wszczęto 5.886 procedur „Niebieskie Karty”, udział w programie korekcyjno-edukacyjnym zaproponowano natomiast 1.753 osobom stosującym przemoc w rodzinie, co stanowi 30% liczby wszczętych procedur, tj. o 1% więcej niż w roku 2015. Z ww. osób do programu korekcyjno-edukacyjnego przystąpiło 243 sprawców (o 39 osób więcej niż w roku 2015), ukończyło – 224 (o 42 osoby więcej niż w roku 2015). Ogółem w województwie warmińsko-mazurskim program korekcyjno-edukacyjny dla sprawców przemocy w rodzinie ukończyły 352 osoby tj. 28 więcej niż w roku poprzednim.

Ogółem liczba „Niebieskich Kart - A” wszczynających procedurę „Niebieskie Karty” w 2016 roku w woj.	Liczba sprawców przemocy w rodzinie, którym zaproponowano udział w programie korekcyjno-edukacyjnym w trakcie realizacji procedury „Niebieskie Karty” w 2016 roku w woj.	w tym liczba sprawców przemocy w rodzinie, którzy rozpoczęli program korekcyjno-edukacyjny	w tym liczba sprawców przemocy w rodzinie, którzy ukończyli program korekcyjno-edukacyjny	Ogółem liczba sprawców przemocy w rodzinie, którzy ukończyli program korekcyjno-edukacyjny w 2016 roku w woj.
5 886	1 753	282	224	352

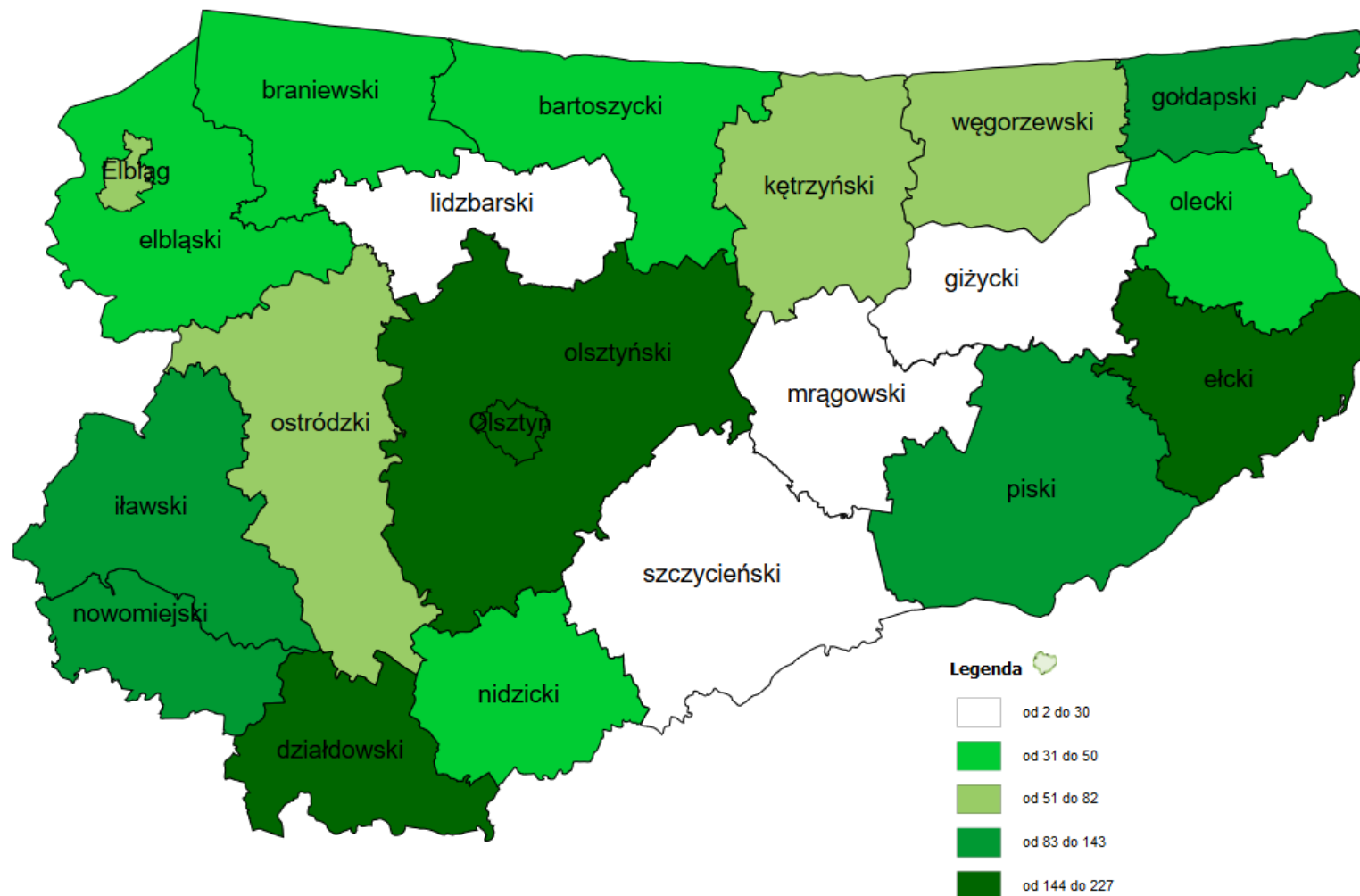
Liczba „Niebieskich Kart-A” wypełnionych w okresie od 01.01.2016 r. do 31.12.2016 r. wszczynających procedurę „Niebieskie Karty” w podziale na gminy



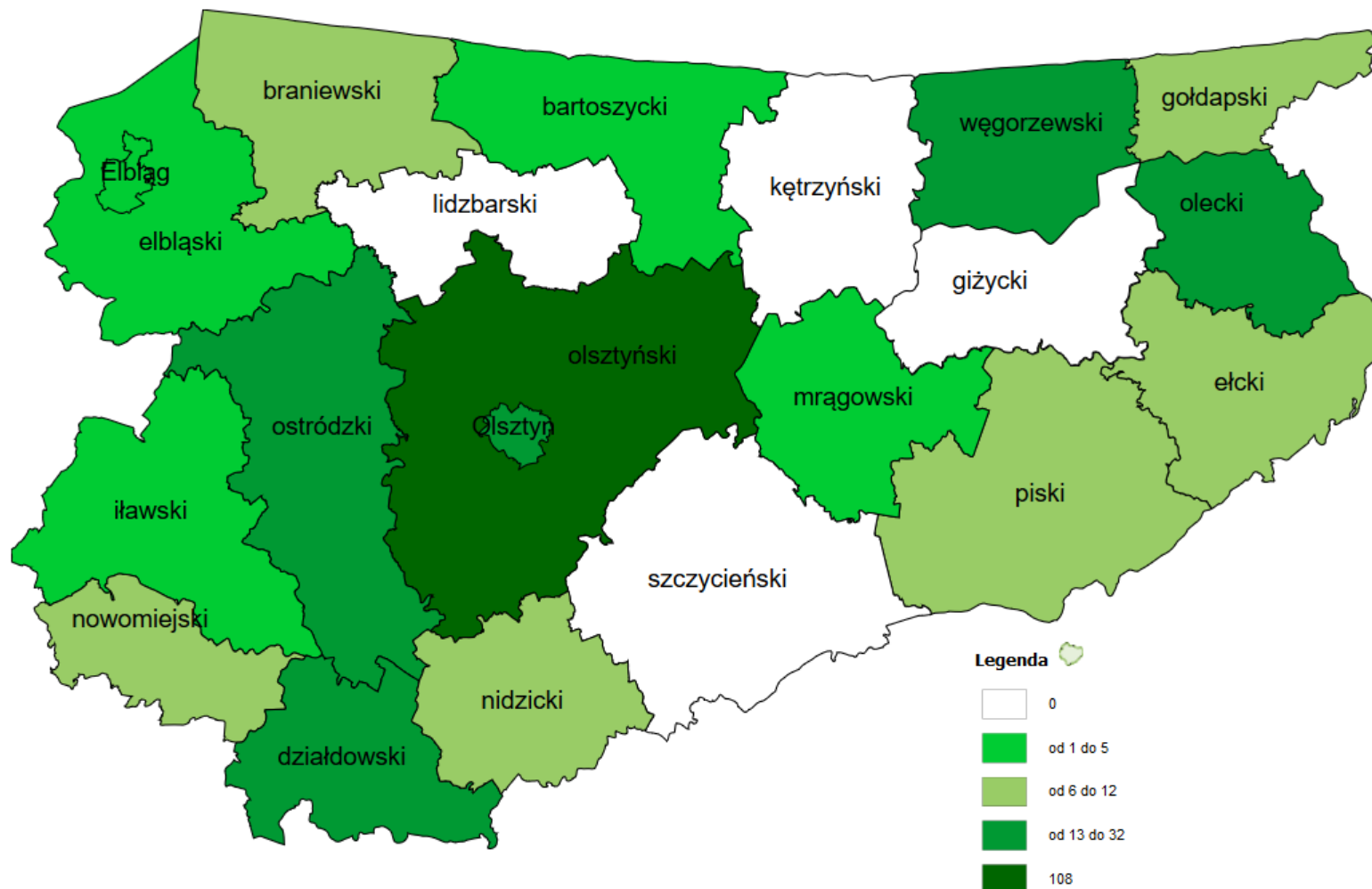
Liczba sprawców przemocy w rodzinie w województwie warmińsko-mazurskim, którym zaproponowano udział w programie korekcyjno-edukacyjnym w trakcie realizacji procedury „Niebieskie Karty”, którzy rozpoczęli udział w tym programie w podziale na gminy



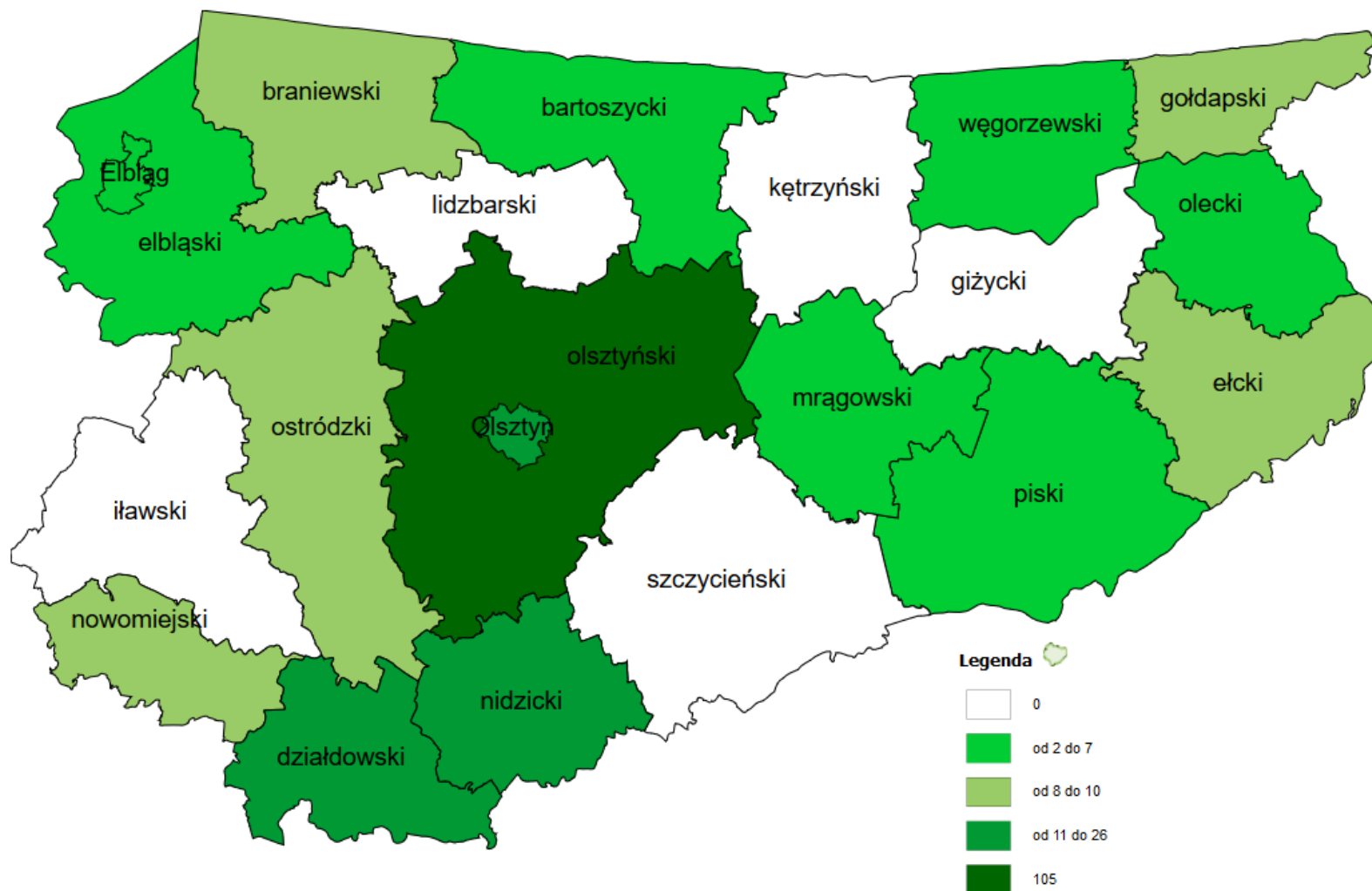
Liczba sprawców przemocy w rodzinie w województwie warmińsko-mazurskim, którym zaproponowano udział w programie korekcyjno-edukacyjnym w trakcie realizacji procedury „Niebieskie Karty” w podziale na powiaty



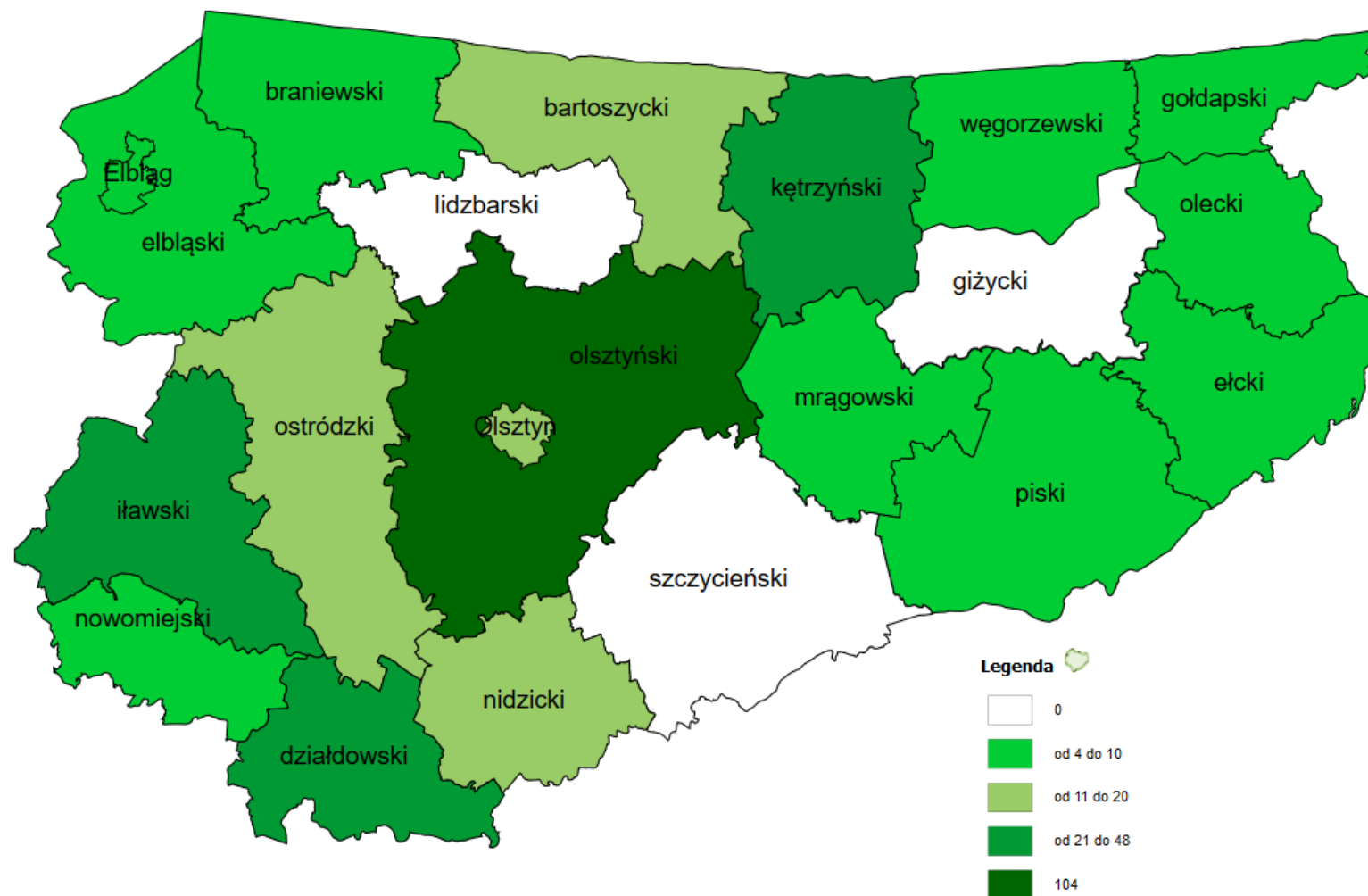
Liczba sprawców przemocy w rodzinie w województwie warmińsko-mazurskim, którym zaproponowano udział w programie korekcyjno-edukacyjnym w trakcie realizacji procedury „Niebieskie Karty”, którzy rozpoczęli udział w tym programie w podziale na powiaty



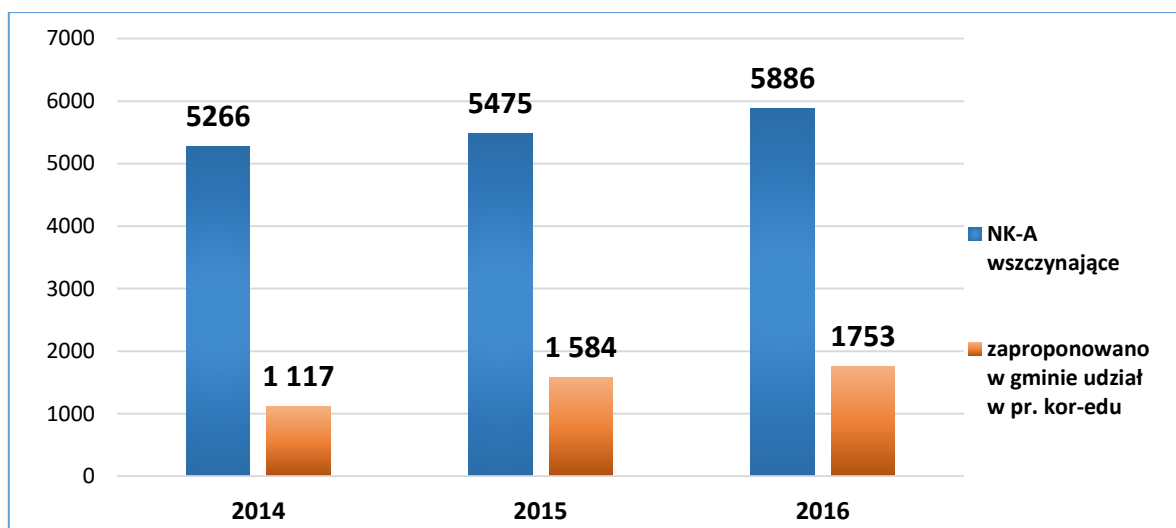
Liczba sprawców przemocy w rodzinie w województwie warmińsko-mazurskim, którym zaproponowano udział w programie korekcyjno-edukacyjnym w trakcie realizacji procedury „Niebieskie Karty”, którzy ukończyli ten program w podziale na powiaty



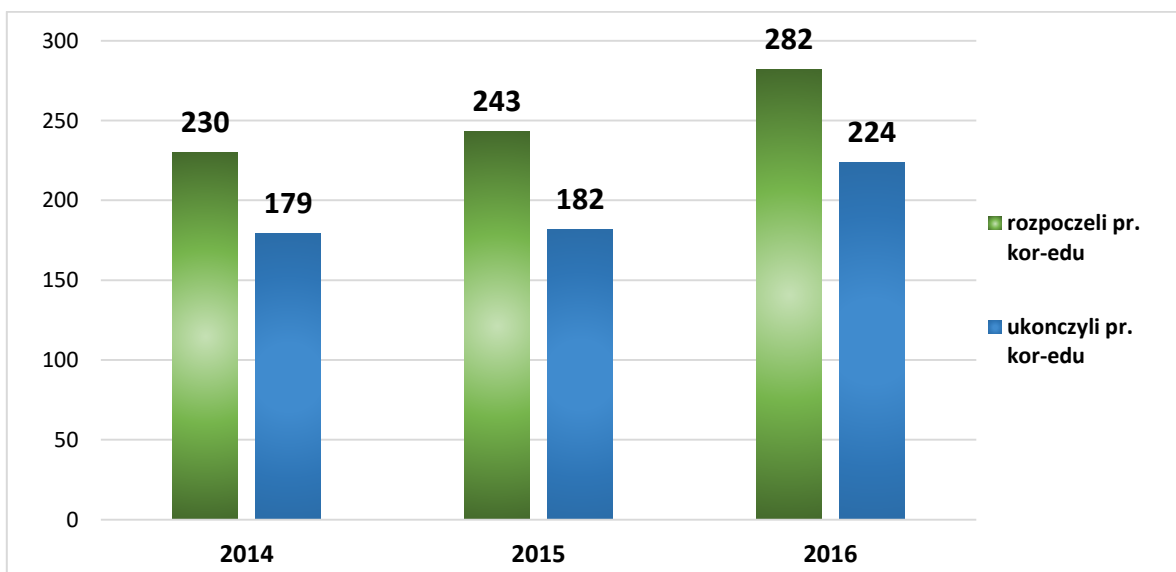
Ogółem liczba sprawców przemocy w rodzinie, którzy ukończyli program korekcyjno-edukacyjny w podziale na powiaty



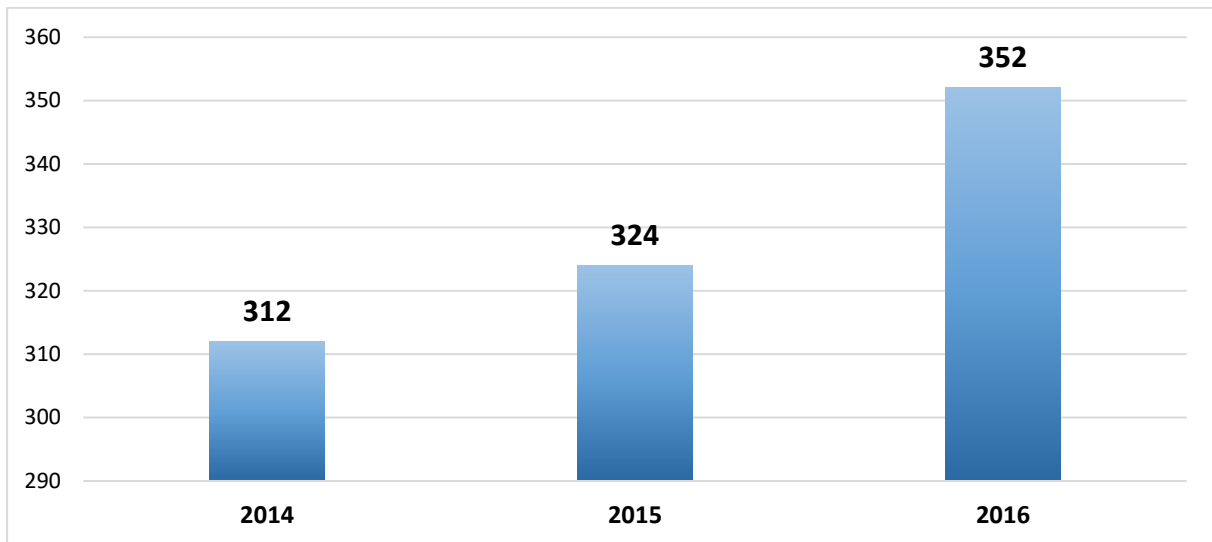
Liczba „Niebieskich Kart-A” wszczynających procedurę „Niebieskie Karty” wypełnionych w województwie warmińsko-mazurskim w latach 2014-2016 w porównaniu do liczby osób, którym w trakcie realizacji procedury zaproponowano udział w programie korekcyjno-edukacyjnym dla sprawców przemocy w rodzinie



Liczba osób, którym w trakcie realizacji procedury zaproponowano udział w programie korekcyjno-edukacyjnym dla sprawców przemocy w rodzinie, którzy rozpoczęli i ukończyli ten program w województwie warmińsko-mazurskim w latach 2014-2016



Liczba wszystkich osób, które ukończyły program korekcyjno-edukacyjny dla sprawców przemocy w rodzinie w województwie warmińsko-mazurskim w latach 2014-2016



Źródło opracowania: Dane uzyskane z Ośrodków Pomocy Społecznej i Powiatowych Centrów Pomocy Rodzinie z terenu województwa warmińsko-mazurskiego za pomocą Centralnej Aplikacji Statystycznej