

Ekspertyza ichtiologiczna obszaru Natura 2000 Góry Złote PLH020096

2019-2020

Krzysztof Tatoj
Agnieszka Tatoj



REGIONALNA
DYREKCJA
OCHRONY
ŚRODOWISKA
WE WROCŁAWIU

Spełniamy wymagania EMAS – zarządzamy urzędem efektywnie, oszczędnie i prośrodowiskowo



Fundusze Europejskie
Infrastruktura i Środowisko



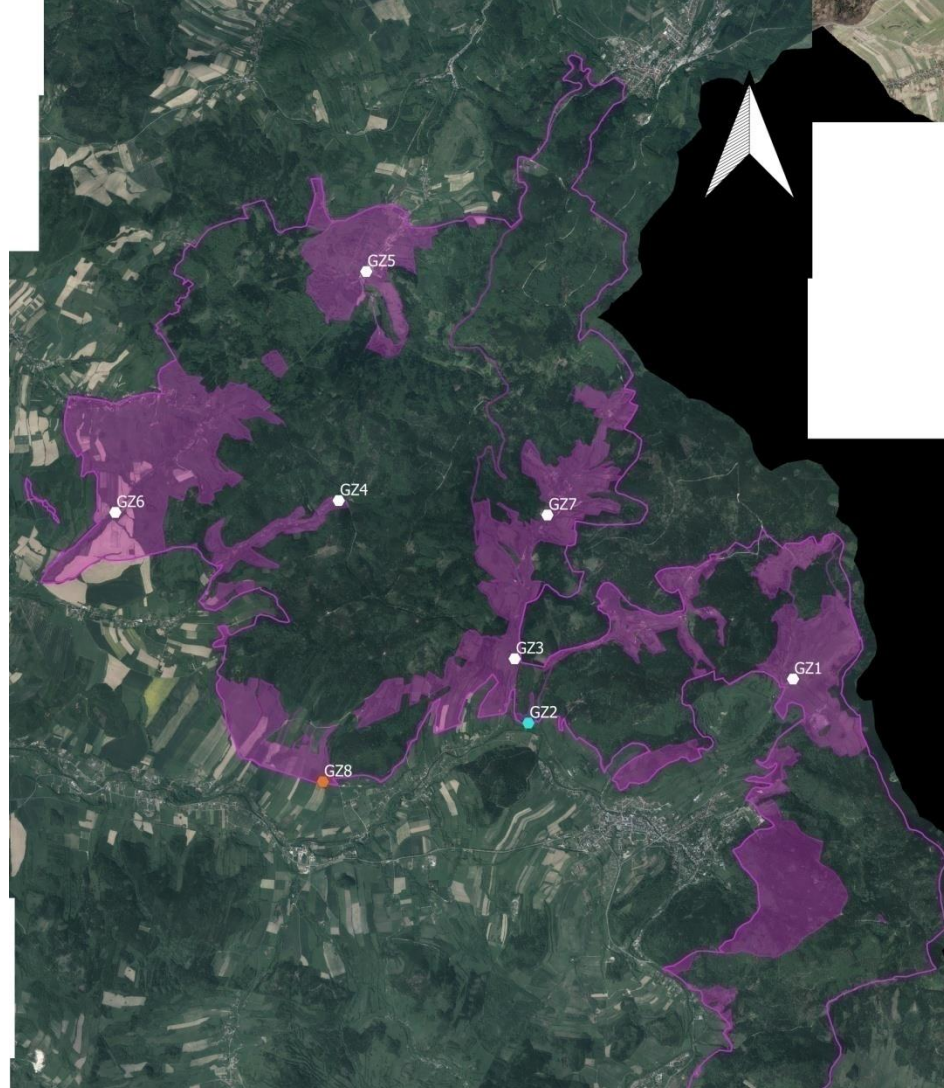
GENERALNA
DYREKCJA
OCHRONY
ŚRODOWISKA



REGIONALNA
DYREKCJA
OCHRONY
ŚRODOWISKA
W BIAŁYMSTOKU

Unia Europejska
Fundusz Spójności





Rozmieszczenie stanowisk badawczych na obszarze Natura 2000 Góry Złote PLH020096

- stanowisko głowacza białopłetwego
- stanowisko minoga strumieniowego
- stanowiska, na których nie stwierdzono gatunków ryb z załączników Dyrektywy Siedliskowej UE
- granica obszaru Natura 2000 Góry Złote PLH020096
- obszar objęty ekspertyzą

0 500 1000 m



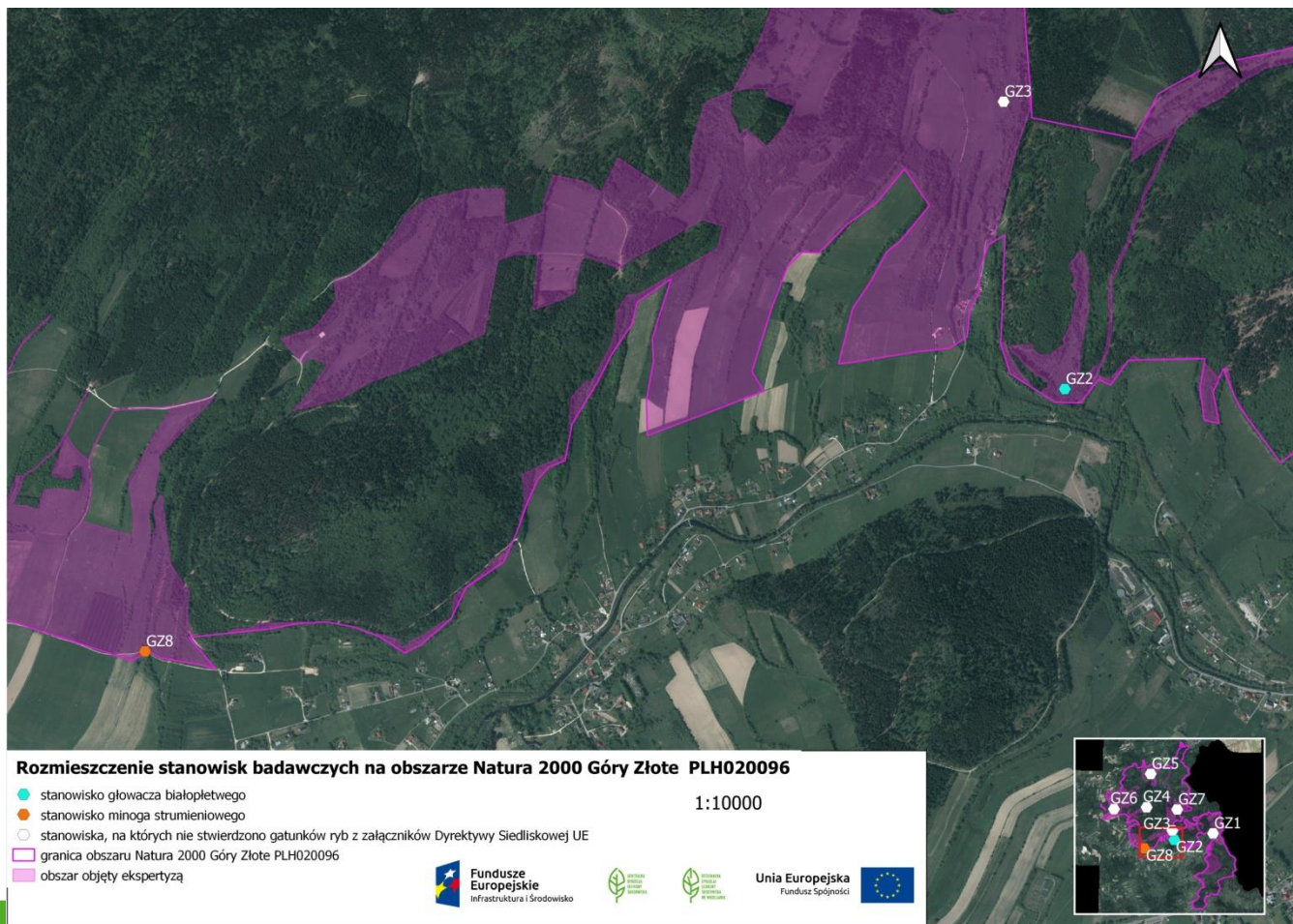
Badania terenowe na terenie obszaru Natura 2000 Góry Złote, prowadzono:
 -30% wrzesień 2019 r.
 -70% - lipiec oraz listopad 2020 r.,
 przy odpowiednich warunkach pogodowych, zgodnie z metodyką GIOŚ.
 Przed rozpoczęciem badań, na podstawie ortofotomapy wytypowano reprezentatywne stanowiska badawcze.

Metodyka

Odłowy metodą elektropołowu, przeprowadzono na odcinkach o długości 100 m. Połowy były prowadzone w górę cieku, za pomocą atestowanego impulsowego urządzenia połowowego o napięciu wyjściowym 115-565V (napięcie stosowane uzależnione jest od zanieczyszczenia wody, około 350V) i natężeniu 1,8A. Po odłowieniu ryby zostały oznaczone do gatunku i zmierzone a następnie, z zachowaniem szczególnej ostrożności, wypuszczone z powrotem do rzeki w miejscu złowienia.



Wyniki



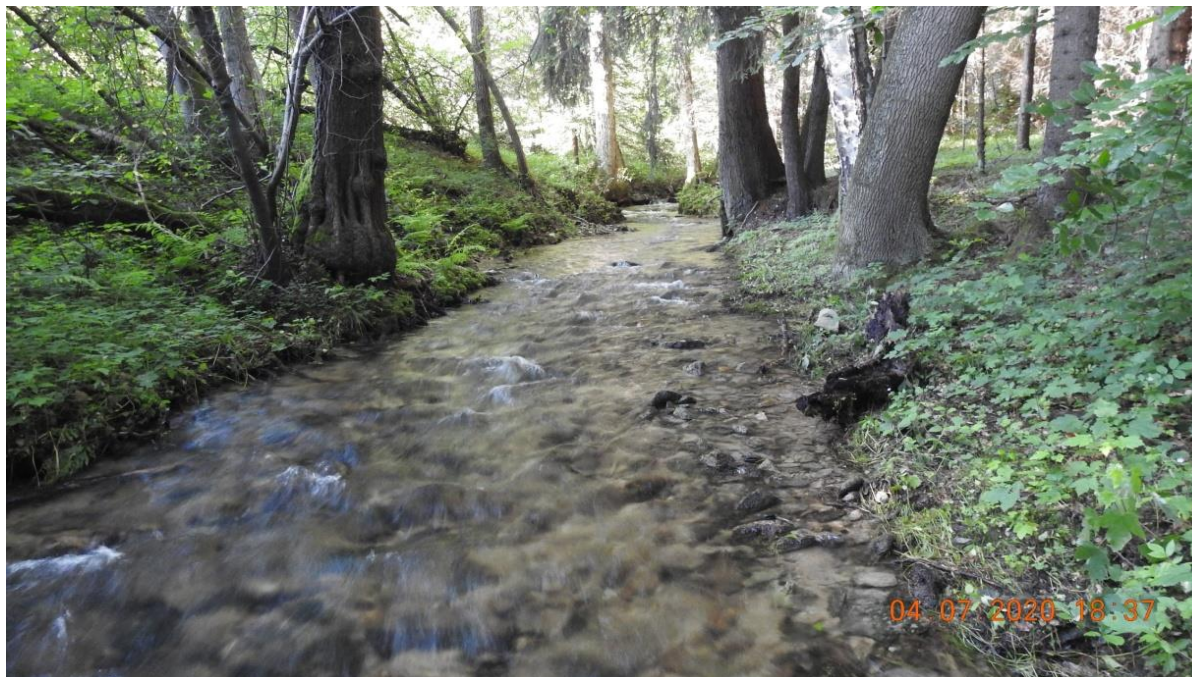
Głowacz białopłetwy *Cottus gobio*

plany zadań ochronnych
Natura 2000
2017-2022



Głowacz białopłetwy zwykle żyje 4-5 lat. Dojrzałość płciową osiąga w drugim lub trzecim roku. Większość czasu spędza ukryty w szczelinach między kamieniami. Pod względem wymagań ekologicznych wykazuje wąskie specjalizacje. Optymalnym siedliskiem są rzeki o charakterze podgórskim lub wyżynnym.

Głowacz białopłetwy *Cottus gobio*



Plaśawa w okolicy Radochowa – działka 17 obręb Nowy Zdrój, gm. Lądek Zdrój

Potok podgórski, o średniej szerokości koryta wynoszącej w okolicy stanowiska 3-4 m. Głębokość 20 - 60 cm, przejrzystość do dna, liczne bystrza, temp. wody 12°C, pH 7,8, przewodnictwo 84µS, dno kamienisto - piaszczyste, brzegi łagodne, naturalne, brak roślinności wodnej. W otoczeniu las.

plany zadań ochronnych
Natura 2000
2017-2022

Minóg strumieniowy *Lampetra planeri*



plany zadań ochronnych
Natura 2000
2017-2022

Tarło odbywa się od końca kwietnia do połowy maja na zacienionych, bystrych odcinkach potoków o żwirowato-kamienistym dnie. Siedliskiem gatunku jest górny bieg podgórskich i wyżynnych potoków oraz nizinne strumienie z silnym prądem i żwirowato-piaszczystym dnem. Larwy zwane ślepicami (nie posiadają oczu) żyją zakrzępane w piaszczysto-mulistym dnie od kilku do nawet kilkunastu lat, po przeobrażeniu nie odżywiają się i wędrują w górę cieku na tarło. Po tarle osobniki dorosłe giną.

Minóg strumieniowy *Lampetra planeri*

plany zadań ochronnych
Natura 2000
2017-2022



Tarło odbywa się od końca kwietnia do połowy maja na zacienionych, bystrych odcinkach potoków o żwirowato-kamienistym dnie. Siedliskiem gatunku jest górny bieg podgórskich i wyżynnych potoków oraz nizinne strumienie z silnym prądem i żwirowato-piaszczystym dnem. Larwy zwane ślepicami (nie posiadają oczu) żyją zakrzępane w piaszczysto-mulistym dnie od kilku do nawet kilkunastu lat, po przeobrażeniu nie odżywiają się i wędrują w górę cieku na tarło. Po tarle osobniki dorosłe giną.

Minóg strumieniowy *Lampetra planeri*

plany zadań ochronnych
Natura 2000
 2017-2022



Ciek Jaskiniec, działki 290, 287, 160 obręb Trzebiaszowice, gm. Łądek Zdrój
 Potok podgórski, o średniej szerokości koryta wynoszącej w okolicy stanowiska ok.1 m. Głębokość 10 - 50 cm, przejrzystość do dna, temp. wody 5,4 °C, pH 7,58, przewodnictwo 161μS, dno piaszczysto - żwirowe, brzegi o charakterze naturalnym, meandrujące, brak roślinności wodnej. W otoczeniu pola i łąki, zadrzewienie wzdłuż ciek.



REGIONALNA
 DYREKCJA
 OCHRONY
 ŚRODOWISKA
 WE WROCŁAWIU

Spełniamy wymagania EMAS – zarządzamy urzędem efektywnie, oszczędnie i prośrodowiskowo



Głowacz pręgopłetwy *Cottus poecilopus*

plany zadań ochronnych
Natura 2000
2017-2022



Głowacz pręgopłetwy zwykle żyje 4-5 lat. Dojrzałość płciową osiąga w drugim lub trzecim roku. Większość czasu spędza ukryty w szczelinach między kamieniami. Pod względem wymagań ekologicznych wykazuje wąskie specjalizacje. Optymalnym siedliskiem są rzeki o charakterze górskim i podgórskim.

Zagrożenia



Przegrody poprzeczne cieków – uniemożliwiają przedmiotom ochrony migrację na tarliska

Zagrożenia



Przegrody poprzeczne cieków – uniemożliwiają przedmiotom ochrony migrację na tarliska

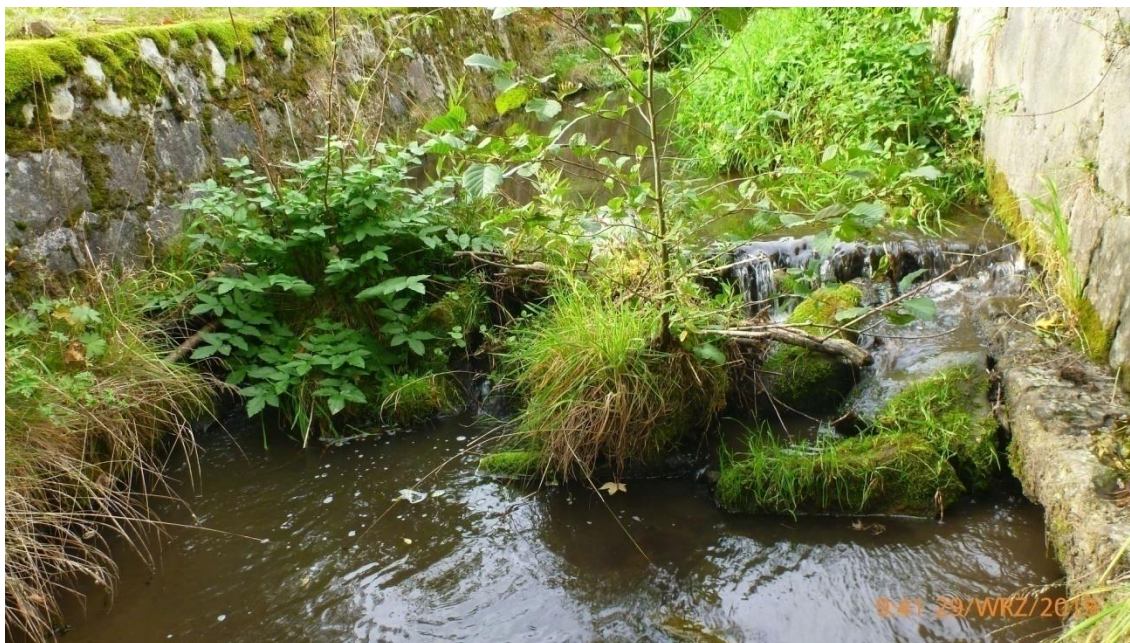
Zagrożenia

plany zadań ochronnych
Natura 2000
2017-2022



Wadliwie wykonane przepusty – uniemożliwiają przedmiotom ochrony migrację na tarliska

Zagrożenia



Regulowanie i betonowanie koryt rzecznych –
pozbawiają siedlisk przedmiotów ochrony

Zagrożenia



plany zadań ochronnych
Natura 2000
2017-2022

Znaczne zagęszczenie ryb drapieżnych – pstrąga potokowego – powoduje presję drapieżniczą i zanik populacji przedmiotów ochrony

Zagrożenia istniejące

- J02.12.02 Tamy i ochrona przeciwpowodziowa w śródlądowych systemach wodnych
- K03.04 Drapieżnictwo
- H01.07 Rozproszone zanieczyszczenie wód powierzchniowych z powodu ścieków gospodarstw domowych.



Zagrożenia istniejące



Zagrożenia istniejące na obszarze Natura 2000 Góry Złote PLH020096

- H01.07 rozproszone zanieczyszczenie wód powierzchniowych z powodu ścieków z gospodarstw domowych
- J02.12.02 tamy i ochrona przeciwpowodziowa w śródlądowych systemach wodnych
- K03.04 drapieżnictwo
- granica obszaru Natura 2000 Góry Złote PLH020096
- obszar objęty ekspertyzą

0 500 1000 m



Fundusze Europejskie
Infrastruktura i Środowisko



REGIONALNA
DYREKCJA
OCHRONY
ŚRODOWISKA
WE WROCŁAWIU



REGIONALNA
DYREKCJA
OCHRONY
ŚRODOWISKA
WE WROCŁAWIU

Unia Europejska
Fundusz Spójności



owiskowo



EMAS
Zweryfikowany system
zarządzania
środowiskowego
PL 2.02.006-09

plany zadań ochronnych
Natura 2000
2017-2022



REGIONALNA
DYREKCJA
OCHRONY
ŚRODOWISKA
WE WROCŁAWIU

Zagrożenia potencjalne

- J02.03.02 Regulowanie (prostowanie) koryt rzecznych
- K01.03 Wyschnięcie
- K03.04 Drapieżnictwo



Zagrożenia potencjalne

plany zadań ochronnych
Natura 2000
2017-2022



Zagrożenia potencjalne na obszarze Natura 2000 Góry Złote PLH020096

- J02.03.02 regulowanie (prostowanie) koryt rzecznych
- K01.03 wyschnięcie
- granica obszaru Natura 2000 Góry Złote PLH020096
- obszar objęty ekspertyzą

0 500 1000 m



Unia Europejska
Fundusz Spójności



owiskowo



Działania ochronne

- Niwelacja progów wodnych ewentualnie zrobienie obejść dla głowacza. Maksymalna wysokość progu możliwa do pokonania przez głowacza wynosi 0,1 m.
- Podłączenie okolicznych gospodarstw domowych do kanalizacji lub dofinansowanie przydomowych biologicznych oczyszczalni ścieków. Dotyczy to głównie miejscowości Chwalisław, Orłowiec, Lutynia
- Ograniczenie, a najlepiej zaprzestanie zarybiania rybami drapieżnymi, w tym pstrągiem potokowym. Aby przedmioty ochrony miały właściwe warunki rozwoju, zarybianie gatunkami drapieżnymi powinno zostać zaniechane, ewentualnie zbilansowane odłowami. Zarybiania powodujące wzrost liczebności gatunku gospodarczego $>0,1$ szt/m² powoduje obniżenie oceny stanu siedliska do poziomu U2

Działania ochronne



REGIONALNA
DYREKCJA
OCHRONY
ŚRODOWISKA
WE WROCŁAWIU

Spełniamy wymagania EMAS – zarządzamy urzędem efektywnie, oszczędnie i prośrodowiskowo



EMAS
Zweryfikowany system
zarządzania
środowiskowego
nr. 2.02.006-09

Działania ochronne



9:46 29/WRZ/2019

Działania ochronne



Działania ochronne na obszarze Natura 2000 Góry Złote PLH020096

- podłączenie okolicznych gospodarstw domowych do kanalizacji, lub dofinansowanie przydomowych biologicznych oczyszczalni ścieków
- nivelacja progów wodnych
- ograniczenie zarybiania rybami drapieżnymi
- monitoring przedmiotów ochrony
- granica obszaru Natura 2000 Góry Złote PLH020096
- obszar objęty ekspertyzą

0 500 1000 m

Dziękuję za uwagę



17:34 15/WRZ/2019