

# Informacje o Obszarze Specjalnej Ochrony ptaków Sudety Wałbrzysko - Kamiennogórskie PLB020010

**Kamil Martyniak**  
**Regionalna Dyrekcja Ochrony Środowiska we Wrocławiu**  
**Koordynator planu zadań ochronnych obszaru Natura 2000**  
**Sudety Wałbrzysko - Kamiennogórskie PLB020010**



REGIONALNA  
DYREKCJA  
OCHRONY  
ŚRODOWISKA  
WE WROCŁAWIU

Spełniamy wymagania EMAS – zarządzamy urzędem efektywnie, oszczędnie i prośrodowiskowo



**Fundusze Europejskie**  
Infrastruktura i Środowisko



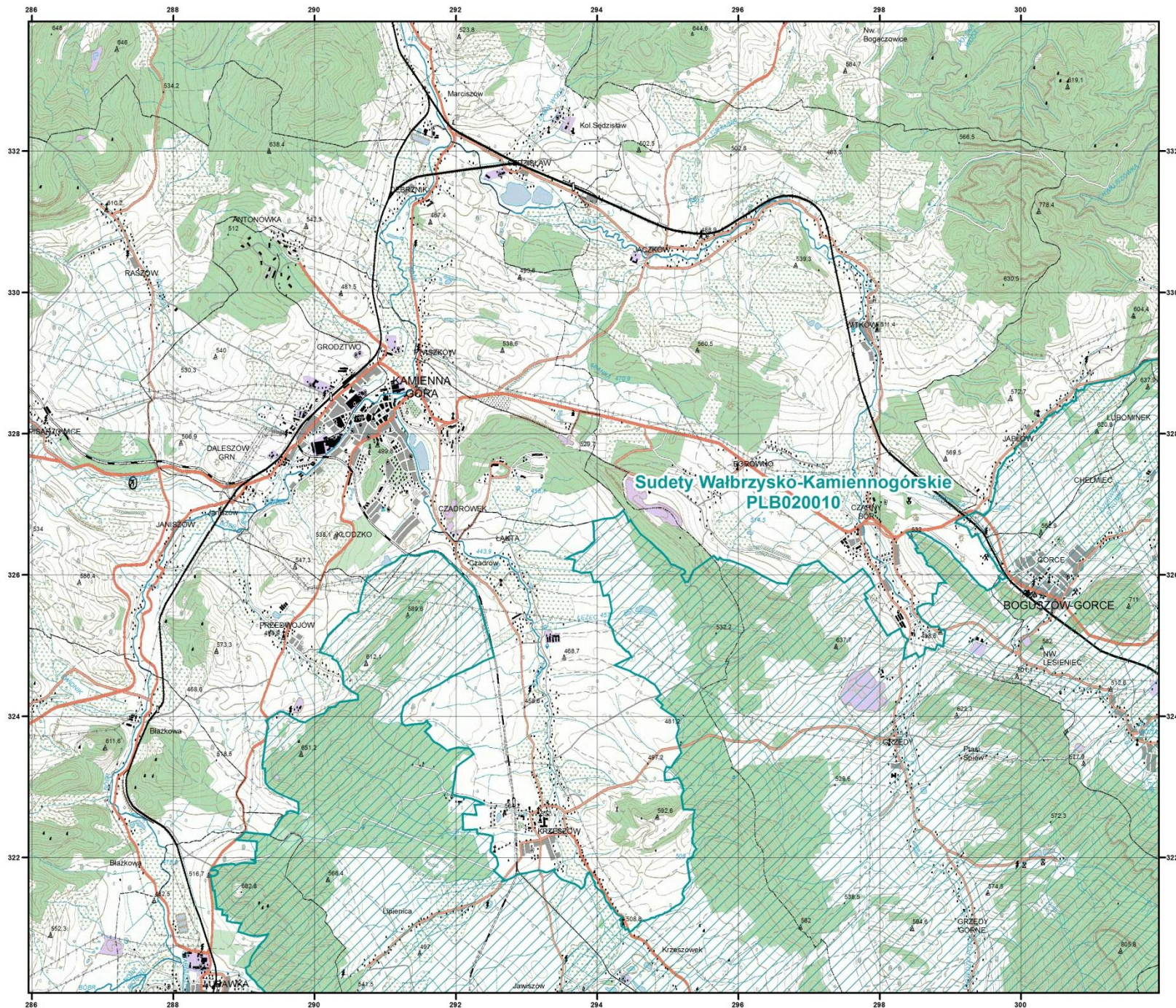
GENERALNA  
DYREKCJA  
OCHRONY  
ŚRODOWISKA



REGIONALNA  
DYREKCJA  
OCHRONY  
ŚRODOWISKA  
W BIAŁYMSTOKU

**Unia Europejska**  
Fundusz Spójności





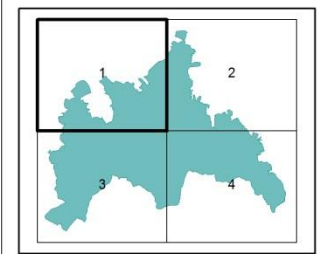
Obszary  
Specjalnej Ochrony Ptaków  
Natura 2000



Generalna Dyrekcja Ochrony Środowiska

Sudety  
Wałbrzysko-Kamiennogórskie  
PLB020010

arkusz 1/4



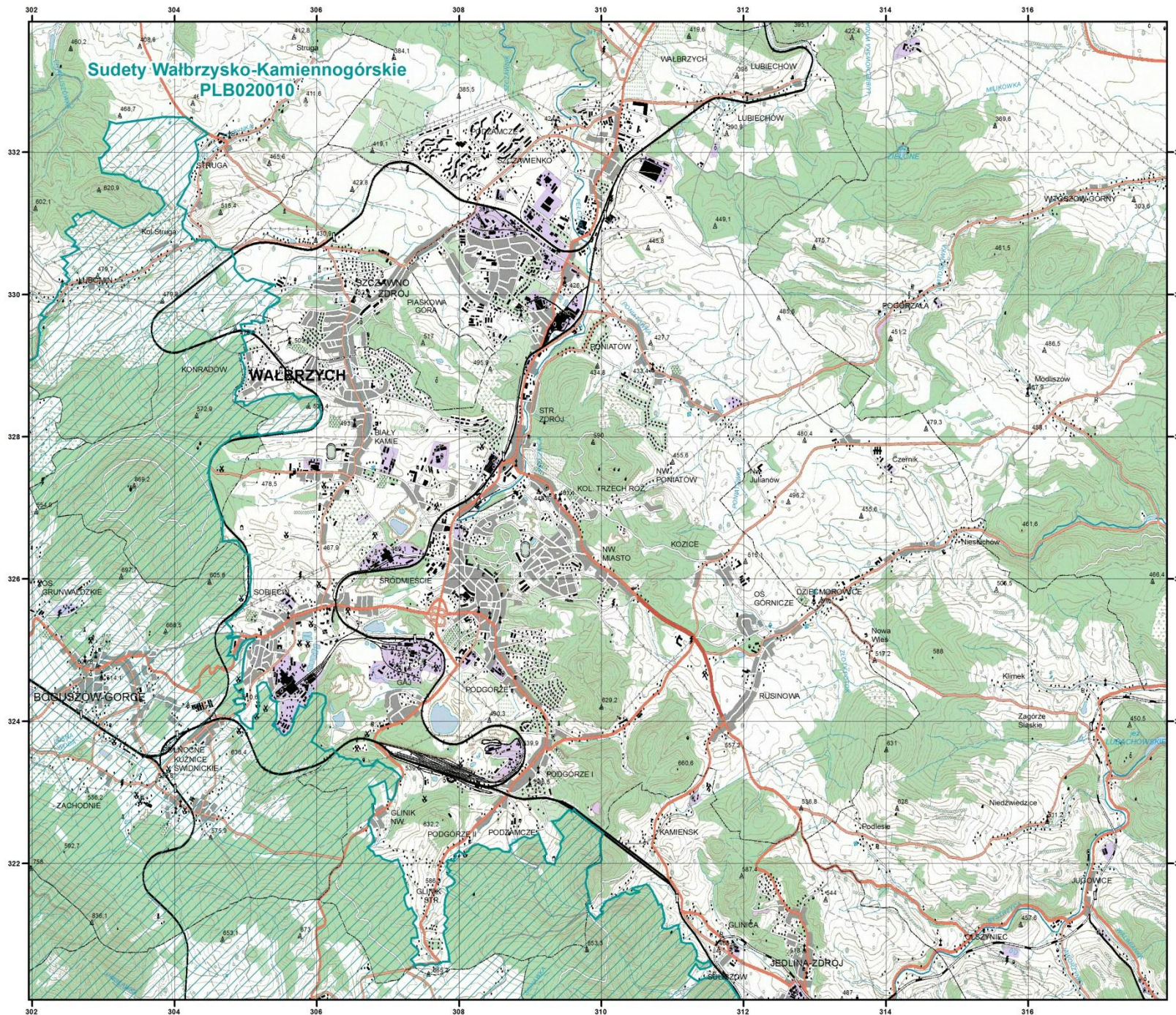
- obszar specjalnej ochrony ptaków
- sąsiadujący obszar specjalnej ochrony ptaków

Układ współrzędnych płaskich prostokątnych 1992  
Geodezyjny układ odniesienia EUROREF-89

Podkład topograficzny: VMap Level 2  
Wykonawca: Wojskowy Ośrodek Geodezji i Teledetekcji  
Edycja 2002

Opracowanie: Generalna Dyrekcja Ochrony Środowiska  
stan na: X 2013





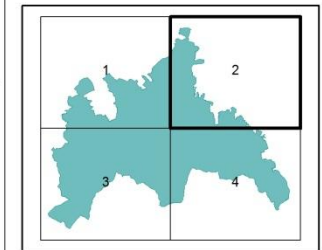
Obszary  
Specjalnej Ochrony Ptaków  
Natura 2000





Generalna Dyrekcja Ochrony Środowiska

Sudety  
Wałbrzysko-Kamiennogórskie  
PLB020010

arkusz 2/4



-  obszar specjalnej ochrony ptaków
-  sąsiadujący obszar specjalnej ochrony ptaków

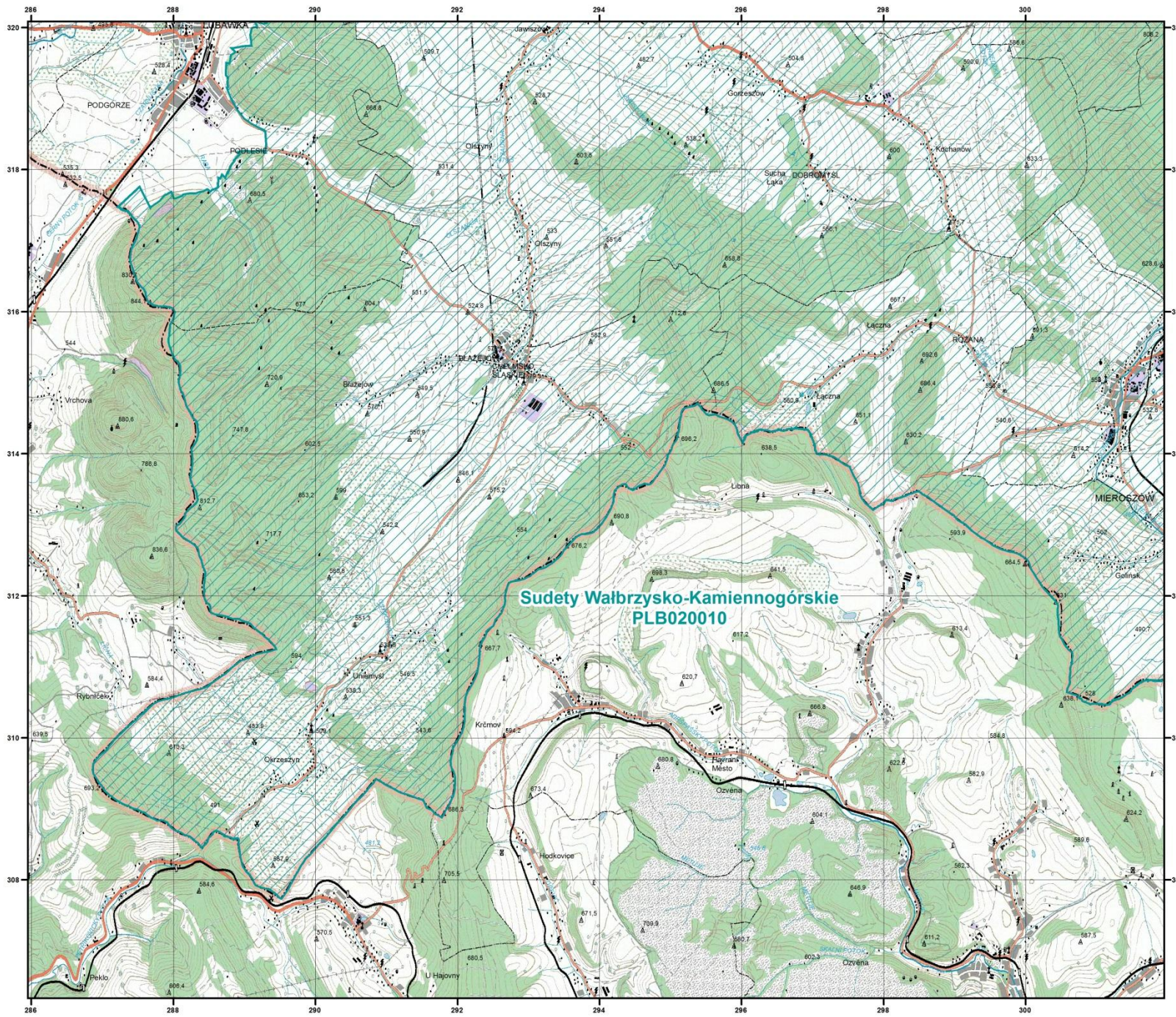
Układ współrzędnych płaskich prostokątnych 1992  
Geodezyjny układ odniesienia EUROREF-89

Podkład topograficzny: VMap Level 2  
Wykonawca: Wojskowy Ośrodek Geodezji i Teledetekcji  
Edycja 2002

Opracowanie: Generalna Dyrekcja Ochrony Środowiska  
stan na: X 2013



REGIONALNA  
DYREKCJA  
OCHRONY  
ŚRODOWISKA  
WE WROCŁAWIU



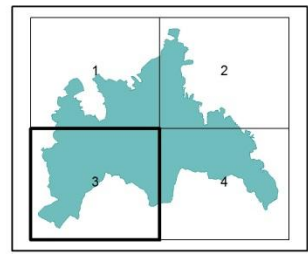
Obszary  
Specjalnej Ochrony Ptaków  
Natura 2000



Generalna Dyrekcja Ochrony Środowiska

Sudety  
Wałbrzysko-Kamiennogórskie  
PLB020010

arkusz 3/4



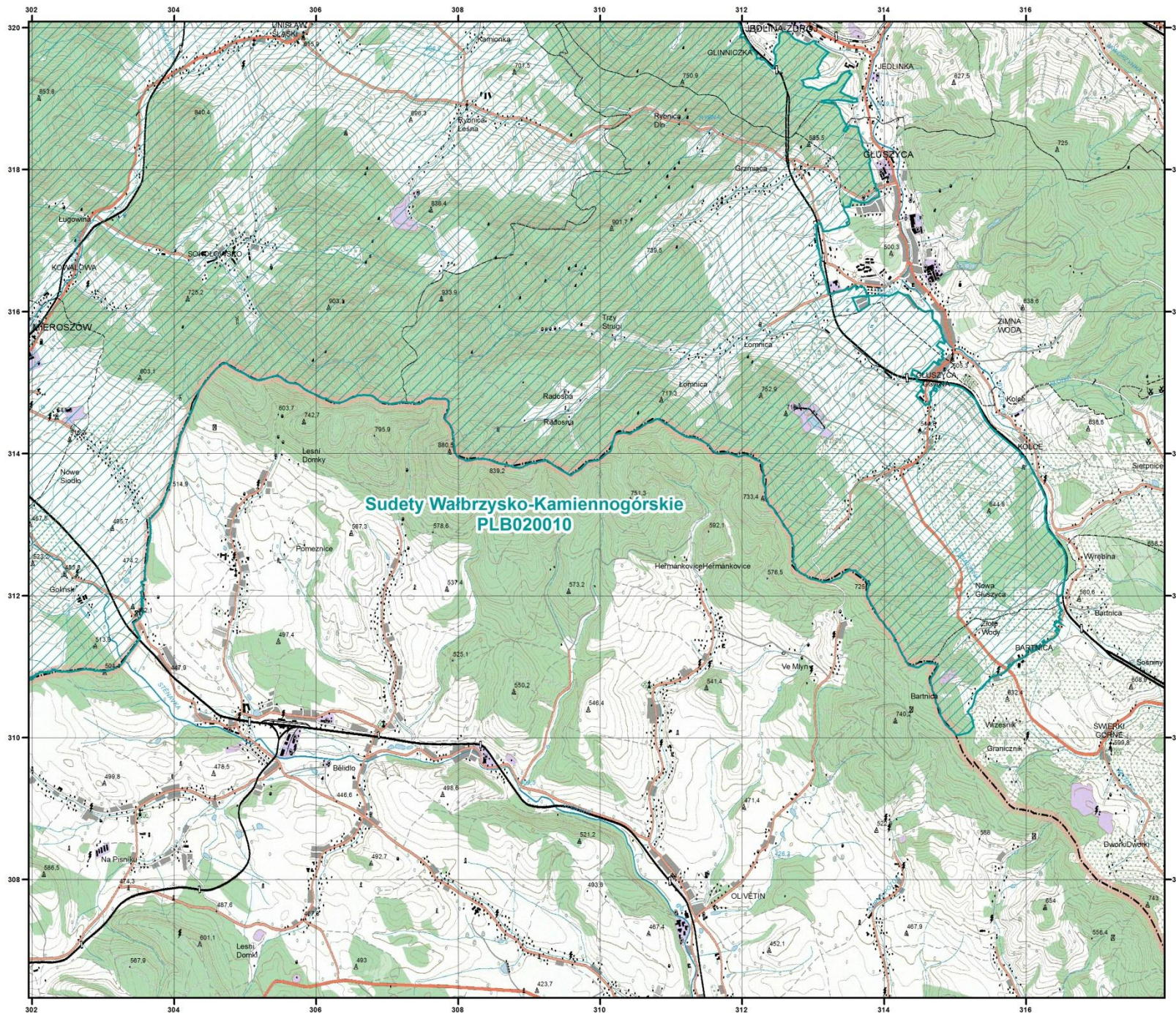
- obszar specjalnej ochrony ptaków
- sąsiadujący obszar specjalnej ochrony ptaków

Układ współrzędnych płaskich prostokątnych 1992  
Geodezyjny układ odniesienia EUROREF-89

Podkład topograficzny: VMap Level 2  
Wykonawca: Wojskowy Ośrodek Geodezji i Teledetekcji  
Edycja 2002

Opracowanie: Generalna Dyrekcja Ochrony Środowiska  
stan na: X 2013





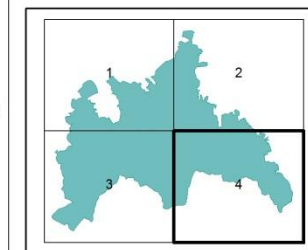
Obszary  
Specjalnej Ochrony Ptaków  
Natura 2000



Generalna Dyrekcja Ochrony Środowiska

Sudety  
Wałbrzysko-Kamiennogórskie  
PLB020010

arkusz 4/4



- obszar specjalnej ochrony ptaków
- sąsiadujący obszar specjalnej ochrony ptaków

Układ współrzędnych płaskich prostokątnych 1992  
Geodezyjny układ odniesienia EUROREF-89

Podkład topograficzny: VMap Level 2  
Wykonawca: Wojskowy Ośrodek Geodezji i Teledetekcji  
Edycja 2002

Opracowanie: Generalna Dyrekcja Ochrony Środowiska  
stan na: X 2013



# Przedmioty ochrony Obszaru Specjalnej Ochrony ptaków Sudety Wałbrzysko - Kamiennogórskie PLB020010

plany zadań ochronnych  
**Natura 2000**  
2017-2022

krogulec	<i>Accipiter nisus</i>
włochatka	<i>Aegolius funereus</i>
puchacz	<i>Bubo bubo</i>
czeczotka	<i>Carduelis flammea</i>
bocian czarny	<i>Ciconia nigra</i>
siniak	<i>Columba oenas</i>
derkacz	<i>Crex crex</i>
dzięcioł czarny	<i>Dryocopus martius</i>
sóweczka	<i>Glaucidium passerinum</i>
gąsiorek	<i>Lanius collurio</i>
dzięcioł zielonosiwy	<i>Picus canus</i>
jarzębatka	<i>Sylvia nisoria</i>

Fot. Robert Łapiński



REGIONALNA  
DYREKCJA  
OCHRONY  
ŚRODOWISKA  
WE WROCŁAWIU

Spełniamy wymagania EMAS – zarządzamy urzędem efektywnie, oszczędnie i prośrodowiskowo



EMAS  
Zweryfikowany system  
zarządzania  
środowiskowego  
PL 2.02-006-09



**Fundusze Europejskie**  
Infrastruktura i Środowisko



GENERALNA  
DYREKCJA  
OCHRONY  
ŚRODOWISKA



REGIONALNA  
DYREKCJA  
OCHRONY  
ŚRODOWISKA  
W BIAŁYMSTOKU

**Unia Europejska**  
Fundusz Spójności



# Geneza wyznaczenia Obszaru Specjalnej Ochrony ptaków Sudety Wałbrzysko - Kamiennogórskie PLB020010

plany zadań ochronnych  
**Natura 2000**  
2017-2022



**Obszar ustanowiony w ramach kompensacji przyrodniczej dla realizacji budowy autostrady A-4 Zgorzelec – Krzyżowa.**

**Ustanowiony w celu objęcia ochroną w ramach sieci Natura 2000 siedlisk sóweczki i włośchatki, których siedliska w Borach Dolnośląskich zostały zniszczone w wyniku wycinki dużych obszarów leśnych pod pas autostrady A-4.**

Fot. Robert Łapiński



REGIONALNA  
DYREKCJA  
OCHRONY  
ŚRODOWISKA  
WE WROCŁAWIU

Spełniamy wymagania EMAS – zarządzamy urzędem efektywnie, oszczędnie i prośrodowiskowo



**Fundusze Europejskie**  
Infrastruktura i Środowisko



GENERALNA  
DYREKCJA  
OCHRONY  
ŚRODOWISKA



REGIONALNA  
DYREKCJA  
OCHRONY  
ŚRODOWISKA  
W BIAŁYMSTOKU

**Unia Europejska**  
Fundusz Spójności



# Zakres prac inwentaryzacyjnych w ramach tworzenia planu zadań ochronnych dla Obszaru.

Inwentaryzacją objęte zostały:

1. Tereny poza zarządem PGL Lasy Państwowe

Zakres planu zadań ochronnych uwzględniony został w planach urządzenia lasu dla nadleśnictw Wałbrzych i Kamienna Góra

2. Tereny poza granicami Parku Krajobrazowego Sudetów Wałbrzyskich

Zakres planu zadań ochronnych uwzględniony został w planie ochrony Parku Krajobrazowego Sudetów Wałbrzyskich.



REGIONALNA  
DYREKCJA  
OCHRONY  
ŚRODOWISKA  
WE WROCŁAWIU

Spełniamy wymagania EMAS – zarządzamy urzędem efektywnie, oszczędnie i prośrodowiskowo



**Fundusze Europejskie**  
Infrastruktura i Środowisko



GENERALNA  
DYREKCJA  
OCHRONY  
ŚRODOWISKA



REGIONALNA  
DYREKCJA  
OCHRONY  
ŚRODOWISKA  
W BIAŁYMSTOKU

**Unia Europejska**  
Fundusz Spójności





# Zakres prac inwentaryzacyjnych w ramach tworzenia planu zadań ochronnych dla Obszaru.

plany zadań ochronnych  
**Natura 2000**  
2017-2022

Inwentaryzacja ptaków – przedmiotów ochrony Obszaru oraz pozostałych gatunków wymienionych w SDF z oceną D.

Wykonanie (na podstawie wyników inwentaryzacji) ekspertyzy ornitologicznej.

Fot. Robert Łapiński



REGIONALNA  
DYREKCJA  
OCHRONY  
ŚRODOWISKA  
WE WROCŁAWIU

Spełniamy wymagania EMAS – zarządzamy urzędem efektywnie, oszczędnie i prośrodowiskowo



**Fundusze Europejskie**  
Infrastruktura i Środowisko



GENERALNA  
DYREKCJA  
OCHRONY  
ŚRODOWISKA



REGIONALNA  
DYREKCJA  
OCHRONY  
ŚRODOWISKA  
W BIAŁYMSTOKU

**Unia Europejska**  
Fundusz Spójności



# Najważniejsze terminy



**Termin oddania ekspertyzy ornitologicznej – 23 listopada 2020 r.**

**Termin sporządzenia planu zadań ochronnych - II kwartał 2021 r.**

Fot. Robert Łapiński



REGIONALNA  
DYREKCJA  
OCHRONY  
ŚRODOWISKA  
WE WROCŁAWIU

Spełniamy wymagania EMAS – zarządzamy urzędem efektywnie, oszczędnie i prośrodowiskowo



**Fundusze Europejskie**  
Infrastruktura i Środowisko



GENERALNA  
DYREKCJA  
OCHRONY  
ŚRODOWISKA



REGIONALNA  
DYREKCJA  
OCHRONY  
ŚRODOWISKA  
W BIAŁYMSTOKU

**Unia Europejska**  
Fundusz Spójności

