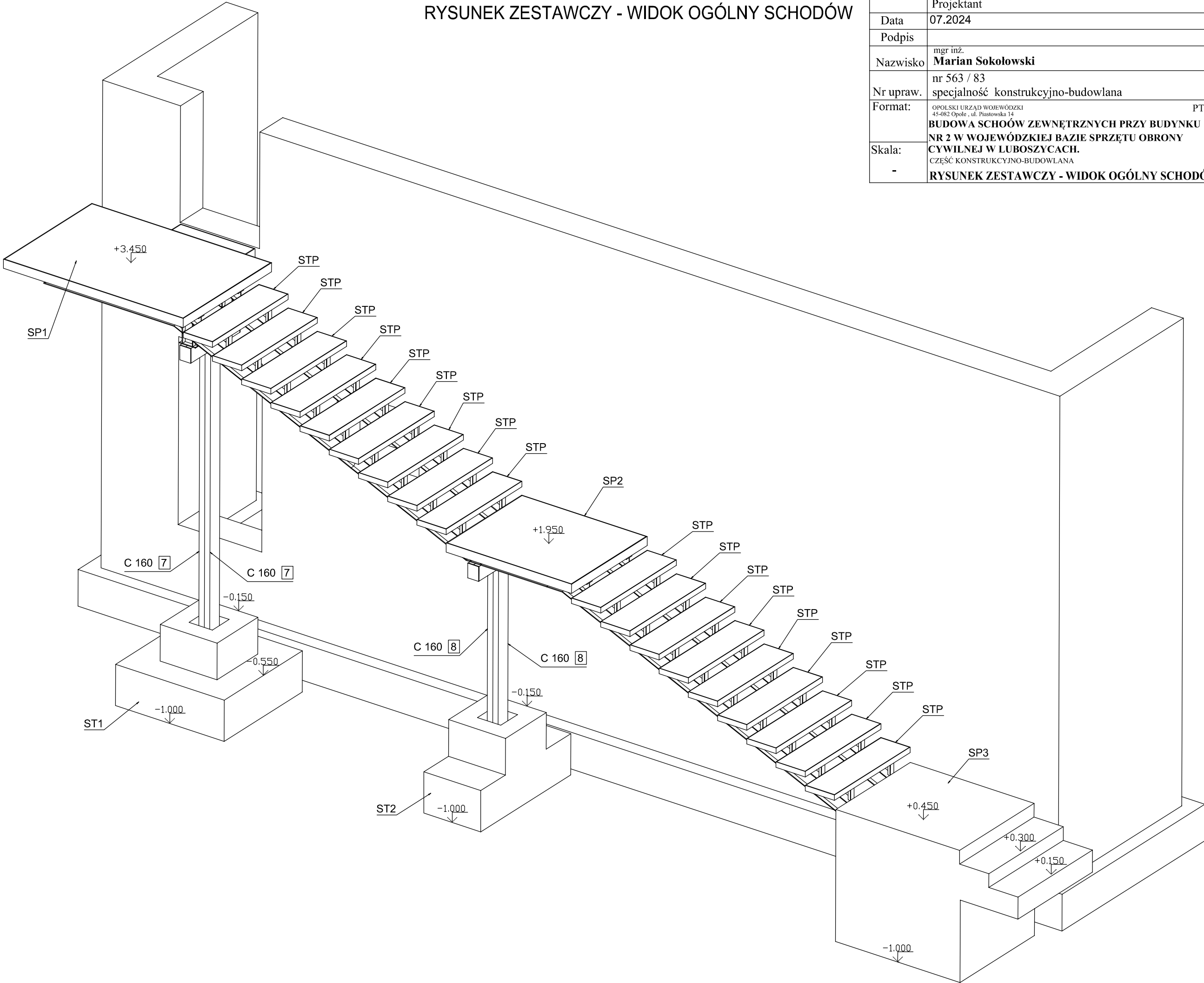
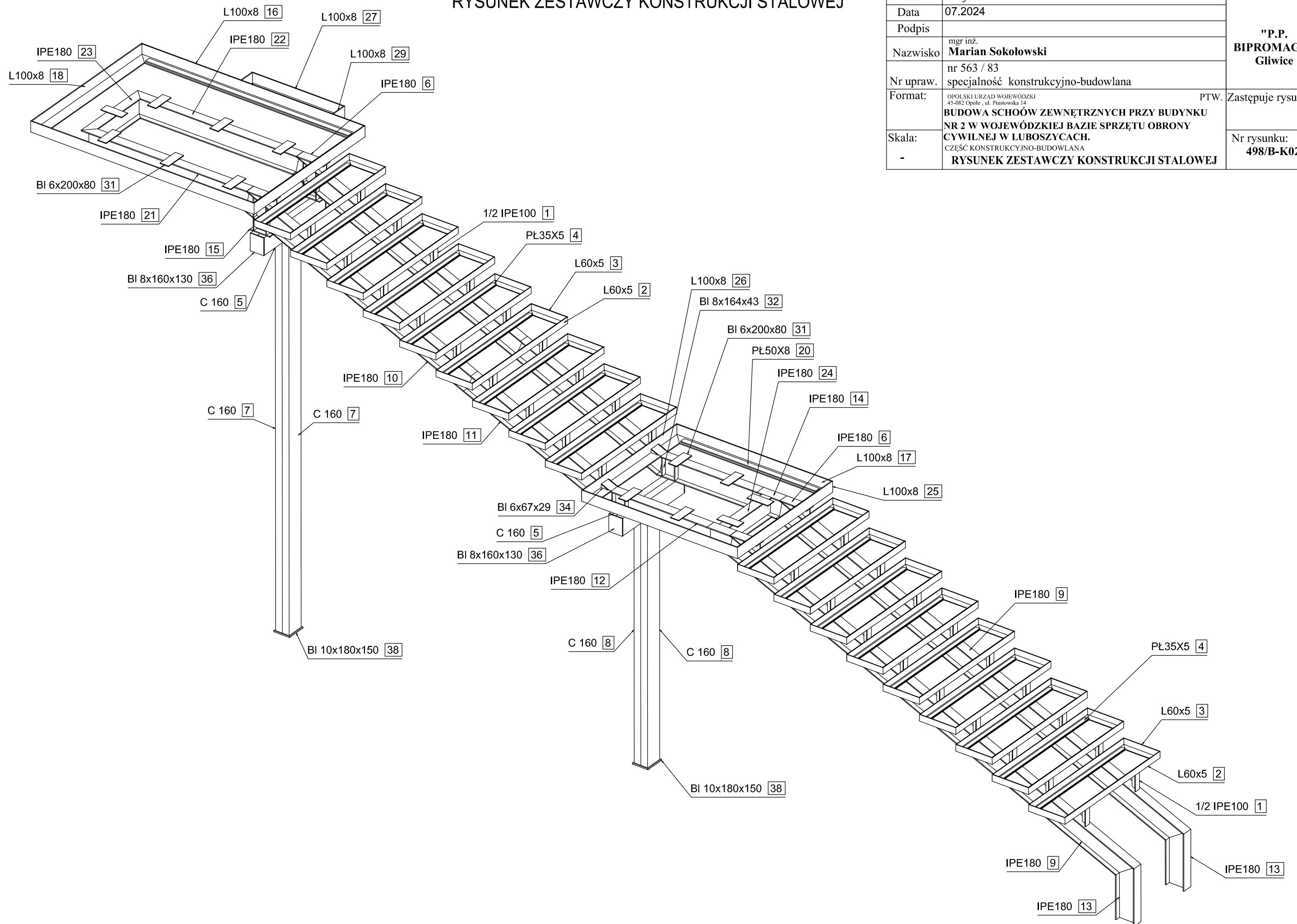


RYSUNEK ZESTAWCZY - WIDOK OGÓLNY SCHODÓW

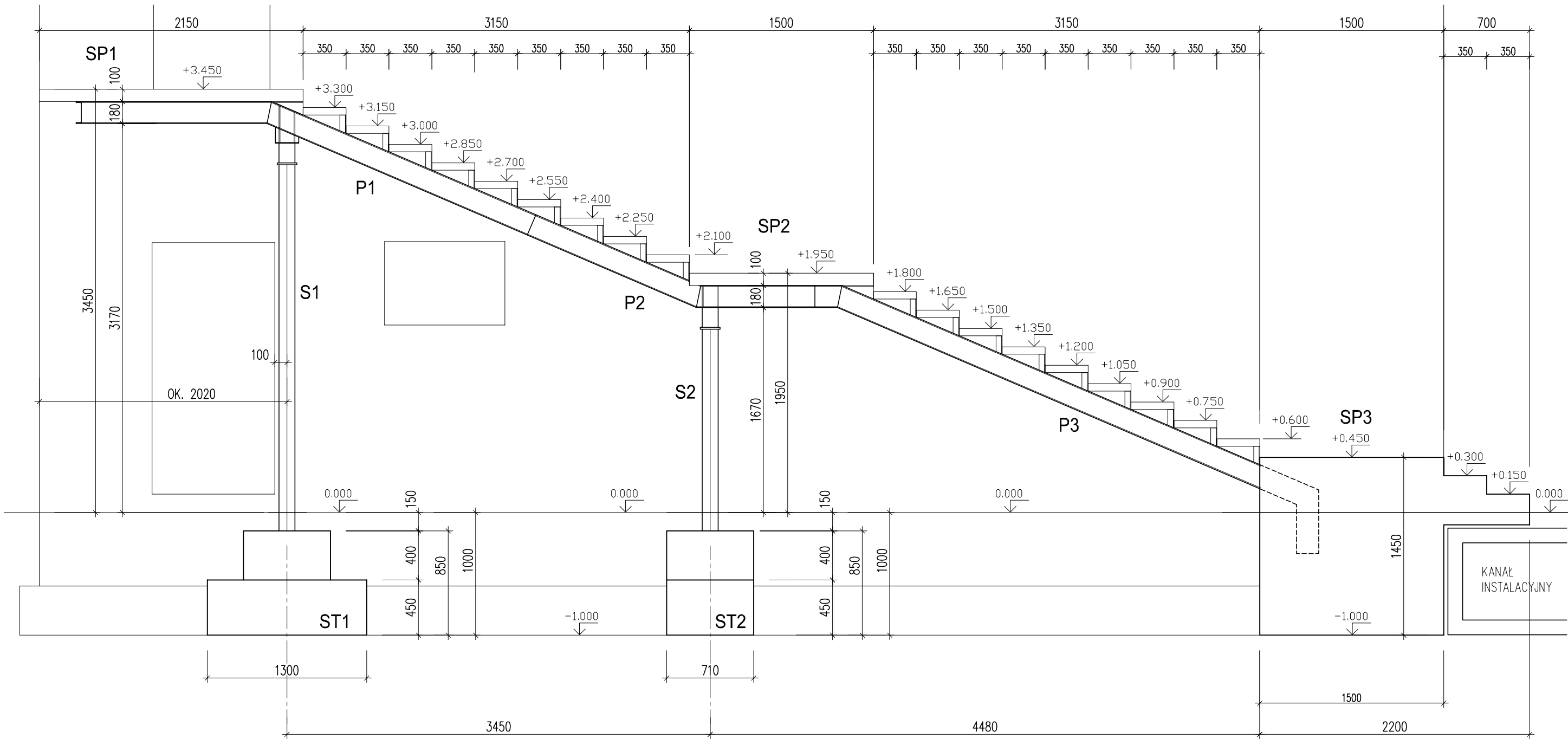
	Projektant	"P.P. BIPROMAG-1" Gliwice
Data	07.2024	
Podpis		
Nazwisko	mgr inż. Marian Sokołowski	
Nr upraw.	nr 563 / 83 specjalność konstrukcyjno-budowlana	
Format:	OPOLSKI URZĄD WOJEWÓDZKI 45-082 Opole , ul. Piastowska 14 PTW. BUDOWA SCHOÓW ZEWNĘTRZNYCH PRZY BUDYNKU NR 2 W WOJEWÓDZKIEJ BAZIE SPRZĘTU OBRONY CYWILNEJ W LUBOSZYCACH. CZĘŚĆ KONSTRUKCYJNO-BUDOWLANA	Zastępuje rysunek:
Skala:	-	Nr rysunku: 498/B-K01
RYSUNEK ZESTAWCZY - WIDOK OGÓLNY SCHODÓW		



	Projektant	"P.P. BIPROMAG-1" Gliwice
Data	07.2024	
Podpis		
Nazwisko	mgr inż. Marian Sokołowski	
Nr upraw.	nr 563 / 83 specjalność konstrukcyjno-budowlana	
Format:	OPOLSKI URZĄD WOJEWÓDZKI 45-082 Opole , ul. Piastowska 14 BUDOWA SCHOÓW ZEWNĘTRZNYCH PRZY BUDYNKU NR 2 W WOJEWÓDZKIEJ BAZIE SPRZĘTU OBRONY CYWILNEJ W LUBOSZCACH. CZĘŚĆ KONSTRUKCYJNO-BUDOWLANA	PTW. Zastępuje rysunek:
Skala:		Nr rysunku: 498/B-K02
-	RYСУNEK ZESTAWCZY KONSTRUKCJI STALOWEJ	



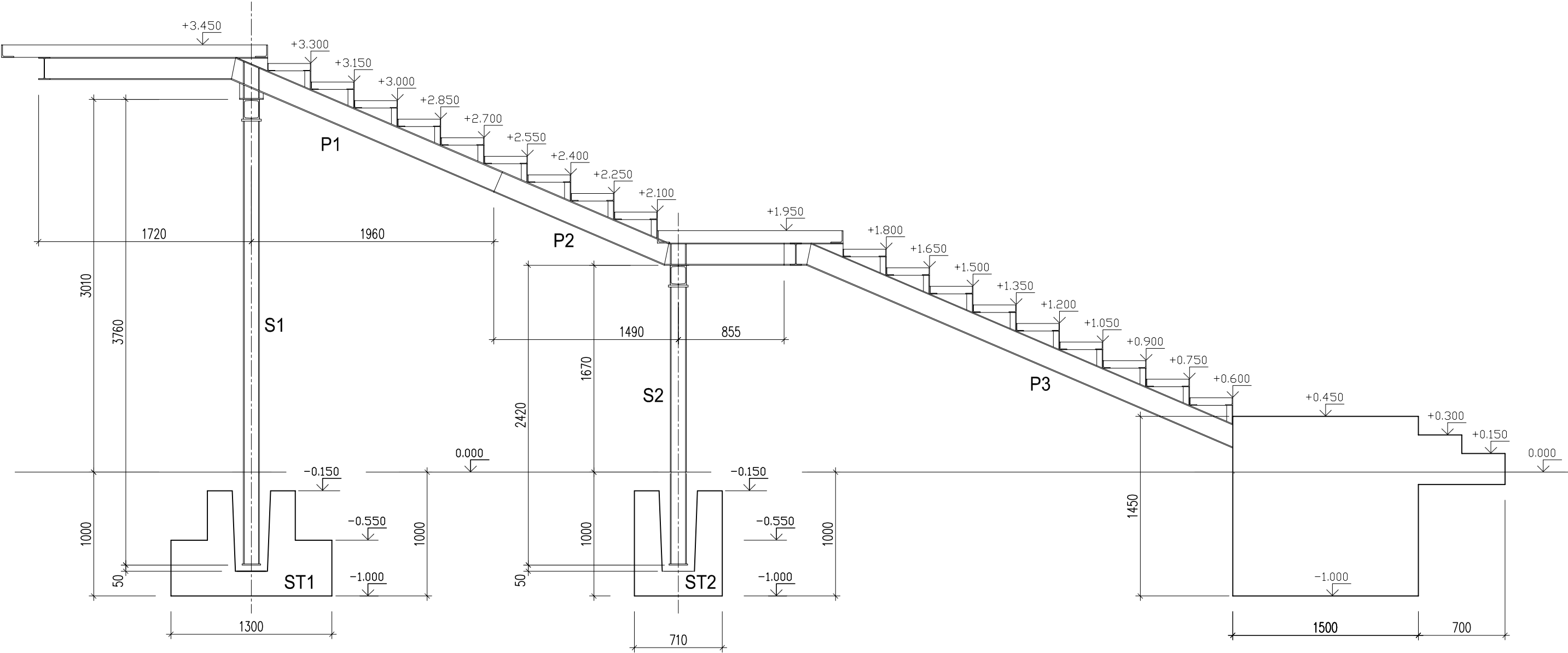
SCHODY - RYSUNEK ZESTAWCZY



- UWAGI:
- POZIOM GRUNTU POD SCHODAMI ORAZ PRZY WEJŚCIU DO BUDYNKU – 0.000.
 - POZIOM POSADOWIENIA FUNDAMENTÓW ORAZ BLOKU ŻELBETOWEGO SPOCZNIKA SP3 PRZYJĄĆ –1.000 m (JAK SPÓD ŁAWY BUDYNKU).
 - WYKOPY WYKONYWAĆ TYLKO RĘCZNIE PO UPRZEDNIM SPRAWDZENIU LOKALIZACJI RUROCIĄGU GAZOWEGO (WG RYS. K05).
 - POZYCJĘ FUNDAMENTÓW I CAŁOŚCI SCHODÓW USTALIĆ W ODNIESIENIU DO OTWORU DRZWI. ODLEGŁOŚĆ W WIDOKU Z BOKU POMIĘDZY SŁUPEM A OTWOREM DRZWI – 100 MILIMETRÓW.
 - WYKOŃCZENIE GÓRNEJ POWIERZCHNI BETONU STOPNI I SPOCZNIKÓW – PRZECIWOŚLIZGOWE.
 - BALUSTRA W RYSUNKÓW ARCHITEKTONICZNYCH. BALUSTRA MOCOWANA DO KĄTOWNIKÓW OBWODOWYCH SPOCZNIKÓW I STOPNI (L100x8; L60x5).

	Projektant	"P.P. BIPROMAG-1" Gliwice
Data	07.2024	
Podpis		
Nazwisko	mgr inż. Marian Sokołowski	
Nr upraw.	nr 563/83 specjalność konstrukcyjno-budowlana	Zastępuje rysunek: Nr rysunku: 498/B-K03
Format:	OPOLSKI URZĄD WOJEWÓDZKI 45-082 Opole, ul. Piastowska 14 BUDOWA SCHOÓW ZEWNĘTRZNYCH PRZY BUDYNKU NR 2 W WOJEWÓDZKIEJ BAZIE SPRZĘTU OBRONY CYWILNEJ W LUBOSZYCACH. CZĘŚĆ KONSTRUKCYJNO-BUDOWLANA SCHODY - RYSUNEK ZESTAWCZY	
Skala:	1:25	

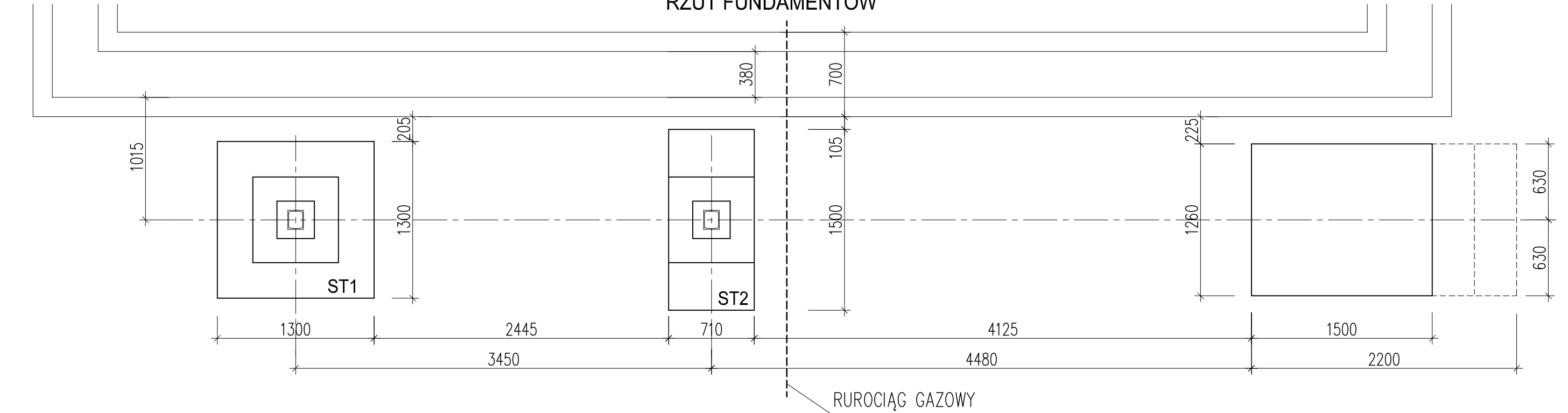
SCHODY - RYSUNEK ZESTAWCZY
PRZEKRÓJ PODŁUŻNY



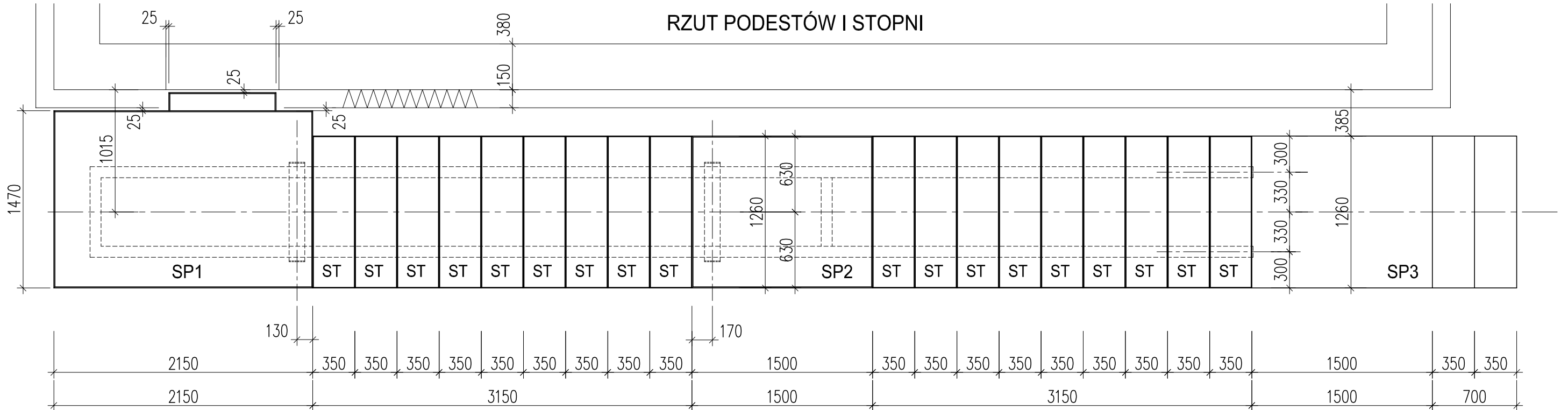
	Projektant	"P.P. BIPROMAG-1" Gliwice
Data	07.2024	
Podpis		
Nazwisko	mgr inż. Marian Sokołowski	
Nr upraw.	nr 563/83 specjalność konstrukcyjno-budowlana	Zastępuje rysunek:
Format:	OPOLSKI URZĄD WOJEWÓDZKI 45-082 Opole, ul. Piastowska 14 BUDOWA SCHOÓW ZEWNĘTRZNYCH PRZY BUDYNKU NR 2 W WOJEWÓDZKIEJ BAZIE SPRZĘTU OBRONY CYWILNEJ W LUBOSZYCACH. CZĘŚĆ KONSTRUKCYJNO-BUDOWLANA	
Skala:	1:25 RYSUNEK ZESTAWCZY - PRZEKRÓJ PODŁUŻNY	
		Nr rysunku: 498/B-K04

SCHODY - RYSUNEK ZESTAWCZY

RZUT FUNDAMENTÓW



RZUT PODESTÓW I STOPNI



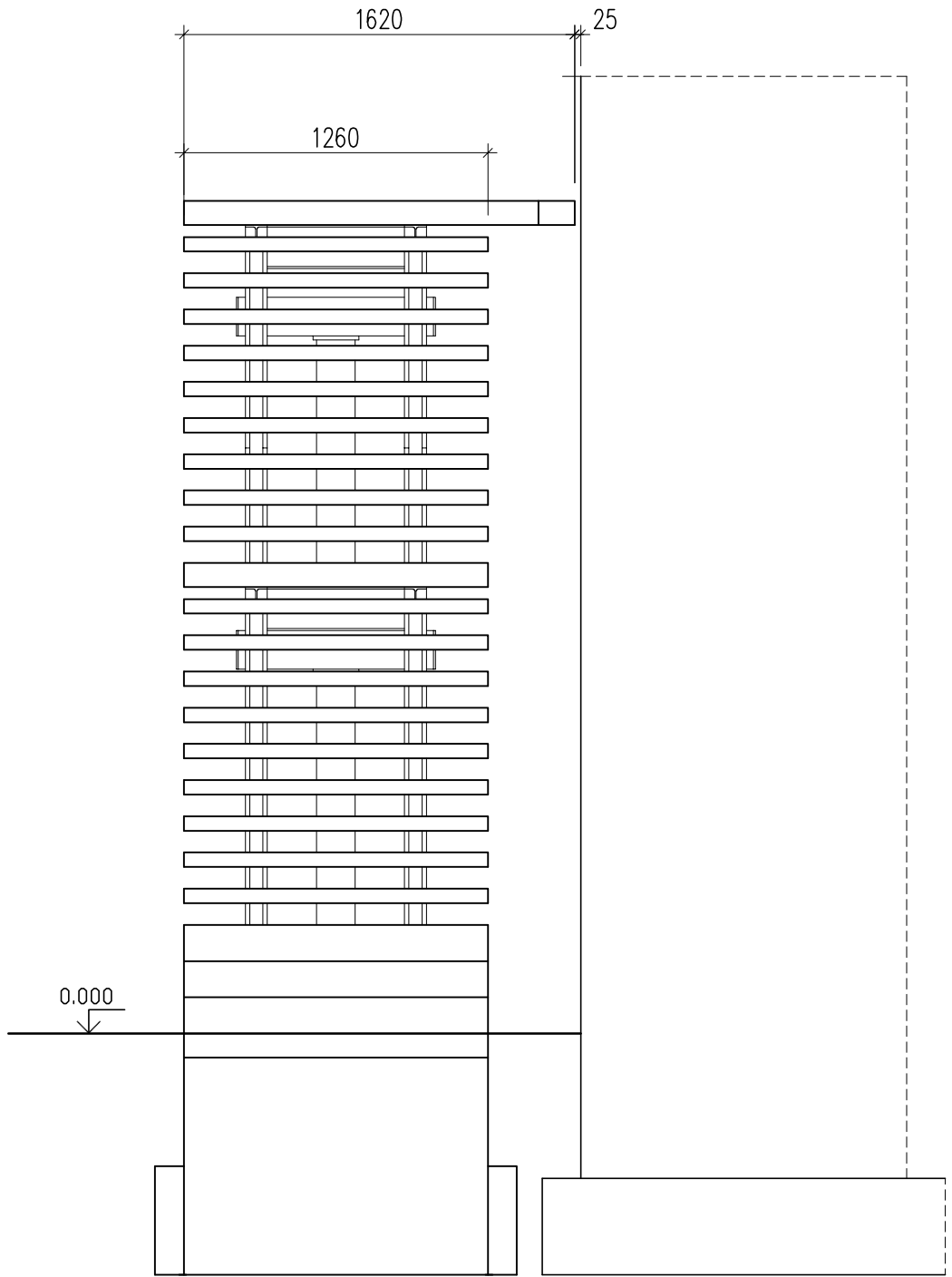
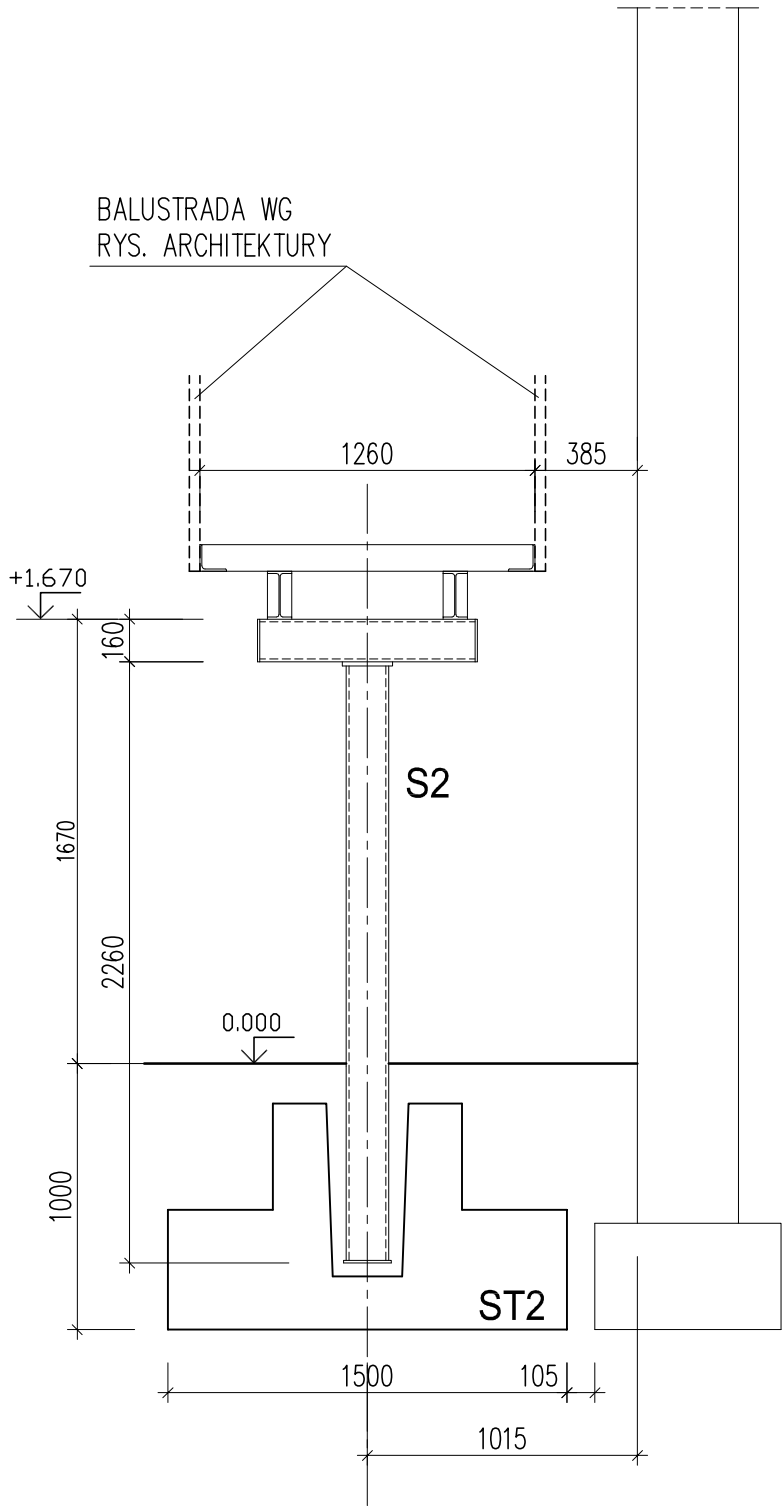
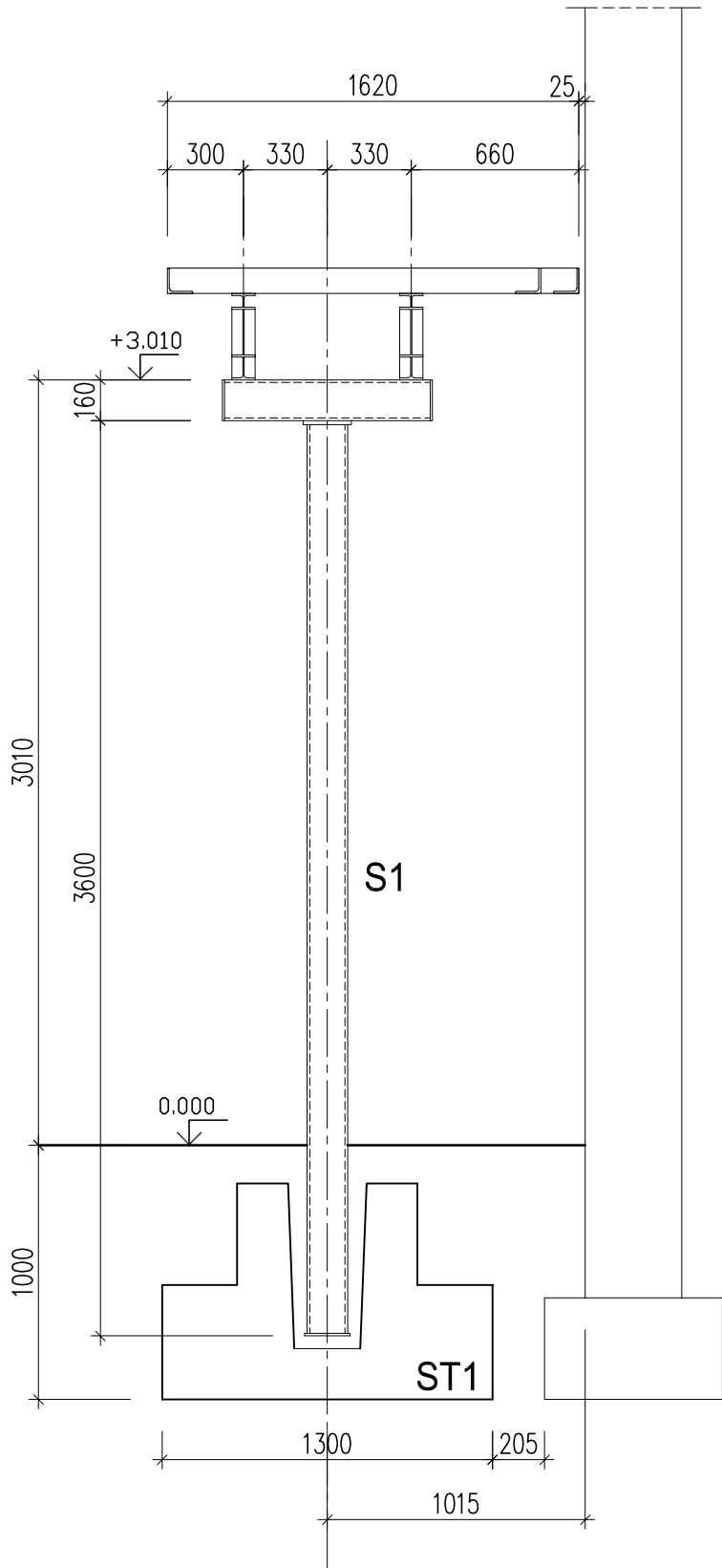
UWAGI:

1. WYKOPY WYKONYWAĆ TYLKO RĘCZNIE PO UPRZEDNIM SPRAWDZENIU LOKALIZACJI RUROCIĄGU GAZOWEGO.
2. POZYCJĘ FUNDAMENTÓW I CAŁOŚCI SCHODÓW USTALIĆ W ODNIESIENIU DO OTWORU DRZWI. ODLEGŁOŚĆ W WIDOKU Z BOKU POMIĘDZY SŁUPEM A OTWOREM DRZWI – 100 MILIMETRÓW – JAK POKAZANO NA RYSUNKU K-03.

	Projektant	"P.P. BIPROMAG-1" Gliwice	
Data	07.2024		
Podpis			
Nazwisko	mgr inż. Marian Sokołowski		
Nr upraw.	nr 563/83 specjalność konstrukcyjno-budowlana	Zastępuje rysunek: Nr rysunku: 498/B-K05	
Format:	OPOLSKI URZĄD WOJEWÓDZKI 45-082 Opole , ul. Piastowska 14 BUDOWA SCHOÓW ZEWNĘTRZNYCH PRZY BUDYNKU NR 2 W WOJEWÓDZKIEJ BAZIE SPRZĘTU OBRONY CYWILNEJ W LUBOSZYCACH. CZEŚĆ KONSTRUKCYJNO-BUDOWLANA		
Skala:	1:25 RYSUNEK ZESTAWCZY - RZUTY		

SCHODY - PRZEKROJE POPRZECZNE

WIDOK

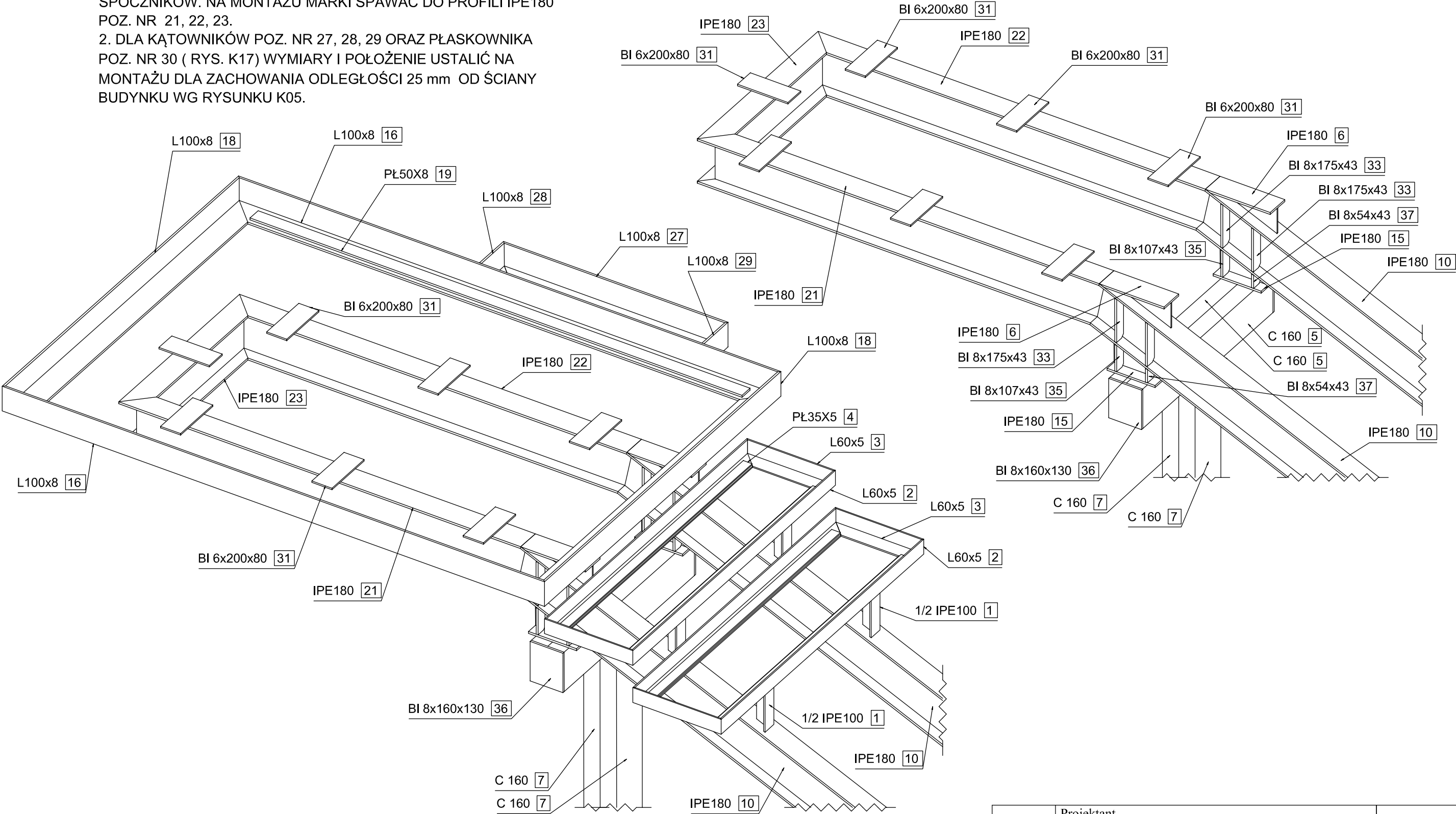


UWAGI:
1. BALUSTRADA WG RYSUNKÓW ARCHITEKTONICZNYCH. BALUSTRADA MOCOWANA DO KĄTOWNIKÓW OBWODOWYCH SPOCZNIKÓW I STOPNI (L100x8; L60x5).

	Projektant	"P.P. BIPROMAG-1" Gliwice
Data	07.2024	
Podpis		
Nazwisko	mgr inż. Marian Sokołowski	
Nr upraw.	nr 563/83 specjalność konstrukcyjno-budowlana	
Format:	OPOLSKI URZĄD WOJEWÓDZKI 45-082 Opole, ul. Piastowska 14 BUDOWA SCHOÓW ZEWNĘTRZNYCH PRZY BUDYNKU NR 2 W WOJEWÓDZKIEJ BAZIE SPRZĘTU OBRONY CYWILNEJ W LUBOSZYCACH. CZĘŚĆ KONSTRUKCYJNO-BUDOWLANA	PTW. Zastępuje rysunek:
Skala:	1:20 PRZEKROJE POPRZECZNE	Nr rysunku: 498/B-K06

RYSUNEK ZESTAWCZY - SPOCZNIK SP1; POZ. +3.450

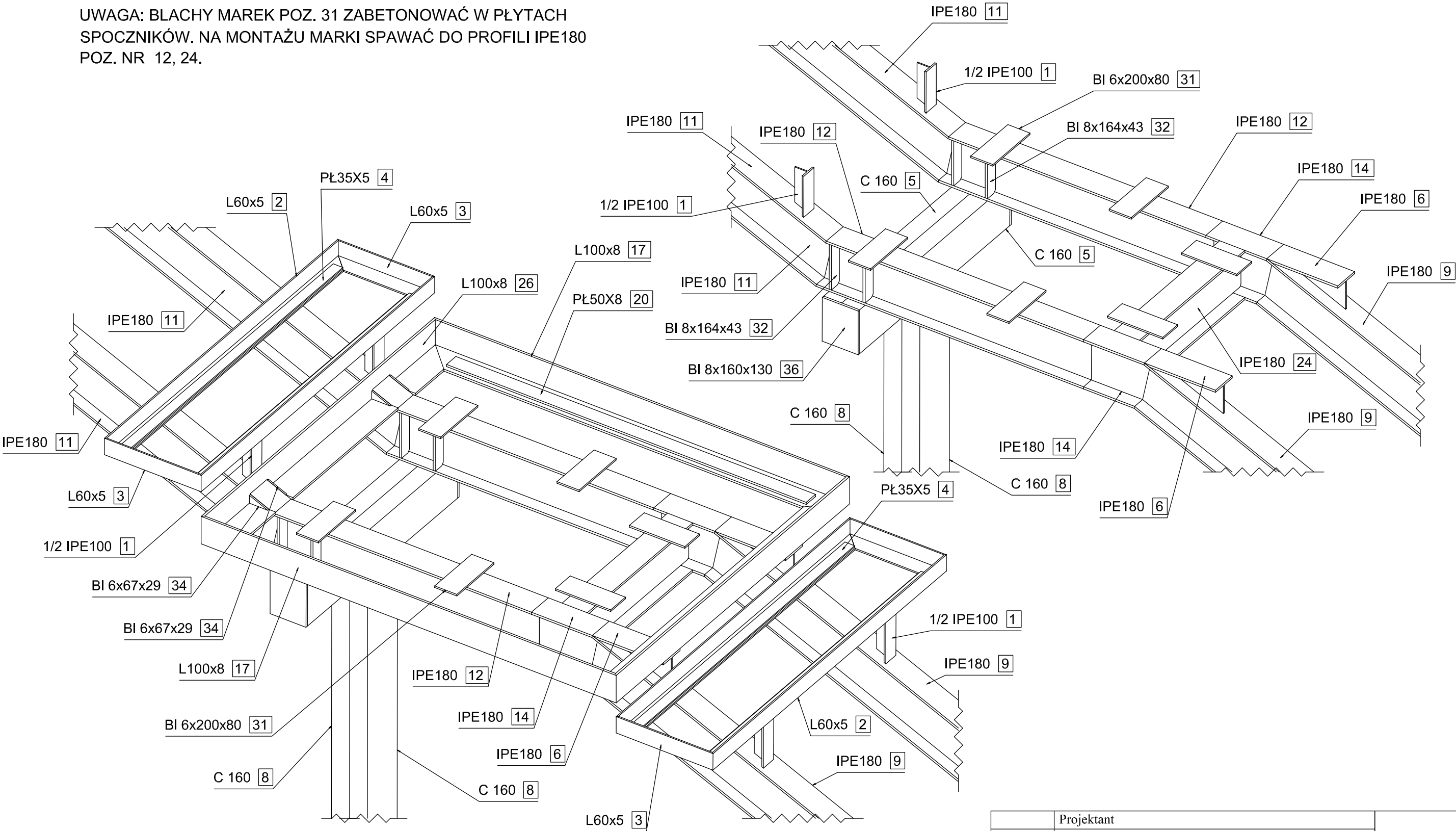
UWAGA: 1. BLACHY MAREK POZ. 31 ZABETONOWAĆ W PŁYTACH SPOCZNIKÓW. NA MONTAŻU MARKI SPAWAĆ DO PROFILI IPE180 POZ. NR 21, 22, 23.
2. DLA KĄTOWNIKÓW POZ. NR 27, 28, 29 ORAZ PŁASKOWNIKA POZ. NR 30 (RYS. K17) WYMIARY I POŁOŻENIE USTALIĆ NA MONTAŻU DLA ZACHOWANIA ODLEGŁOŚCI 25 mm OD ŚCIANY BUDYNKU WG RYSUNKU K05.



	Projektant	"P.P. BIPROMAG-1" Gliwice
Data	07.2024	
Podpis		
Nazwisko	mgr inż. Marian Sokółowski	
Nr upraw.	nr 563 / 83 specjalność konstrukcyjno-budowlana	Zastępuje rysunek:
Format:	OPOLSKI URZĄD WOJEWÓDZKI 45-082 Opole, ul. Piastowska 14 BUDOWA SCHOÓW ZEWNĘTRZNYCH PRZY BUDYNKU NR 2 W WOJEWÓDZKIEJ BAZIE SPRZĘTU OBRONY CYWILNEJ W LUBOSZYCACH. CZĘŚĆ KONSTRUKCYJNO-BUDOWLANA SPOCZNIK SP1	
Skala:	-	
		Nr rysunku: 498/B-K07

RYSUNEK ZESTAWCZY - SPOCZNIK SP2; POZ. +1.950

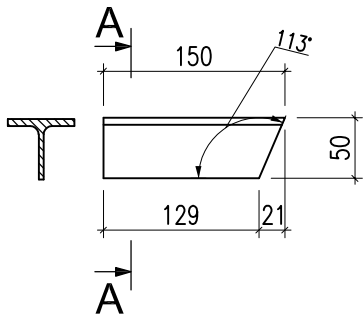
UWAGA: BLACHY MAREK POZ. 31 ZABETONOWAĆ W PŁYTACH
SPOCZNIKÓW. NA MONTAŻU MARKI SPAWAĆ DO PROFILI IPE180
POZ. NR 12, 24.



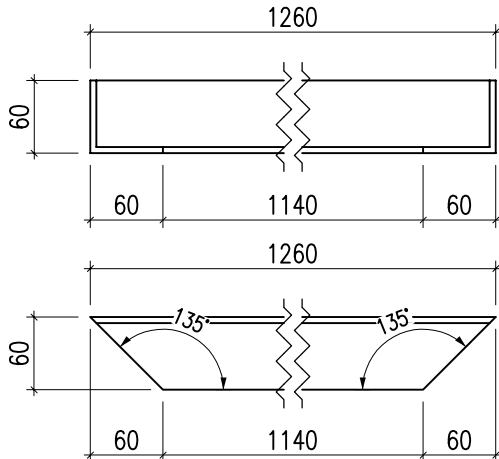
	Projektant	"P.P. BIPROMAG-1" Gliwice
Data	07.2024	
Podpis		
Nazwisko	mgr inż. Marian Sokołowski	
Nr upraw.	nr 563 / 83 specjalność konstrukcyjno-budowlana	Zastępuje rysunek:
Format:	OPOLSKI URZĄD WOJEWÓDZKI 45-082 Opole, ul. Piastowska 14 BUDOWA SCHOÓW ZEWNĘTRZNYCH PRZY BUDYNKU NR 2 W WOJEWÓDZKIEJ BAZIE SPRZĘTU OBRONY CYWILNEJ W LUBOSZYCACH. CZĘŚĆ KONSTRUKCYJNO-BUDOWLANA SPOCZNIK SP2	
Skala:	-	
		Nr rysunku: 498/B-K08

BELKI , BLACHY - CZ. 1

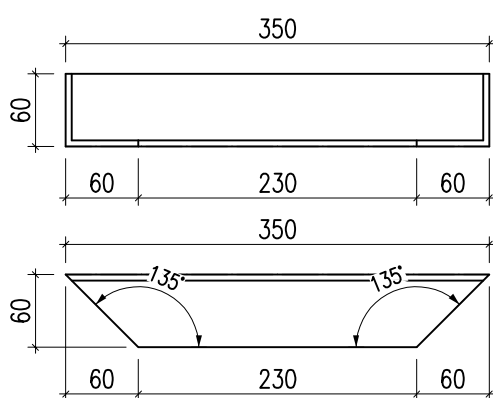
36x 1/2 IPE100x150 **1**
1:5 S235JRG2



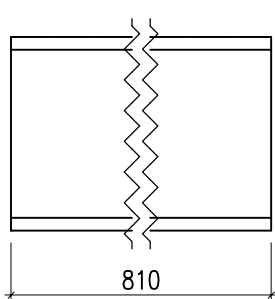
36x L60x5x1260 **2**
1:5 S235JRG2



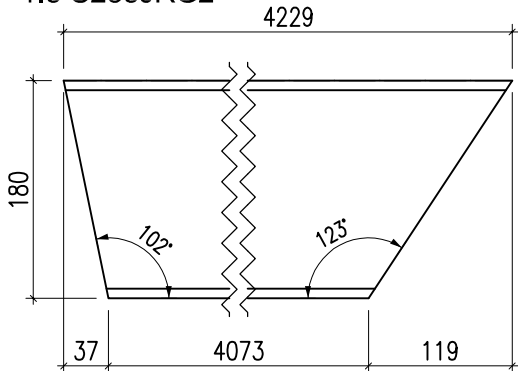
36x L60x5x350 **3**
1:5 S235JRG2



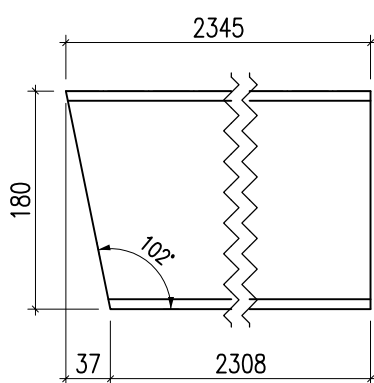
4x C 160x810 **5**
1:5 S235JRG2



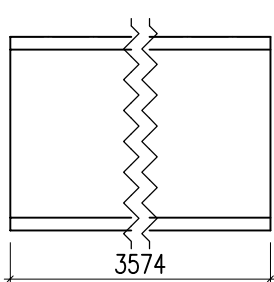
2x IPE180x4229 **9**
1:5 S235JRG2



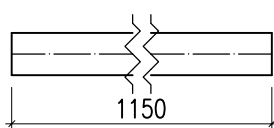
2x IPE180x2345 **10**
1:5 S235JRG2



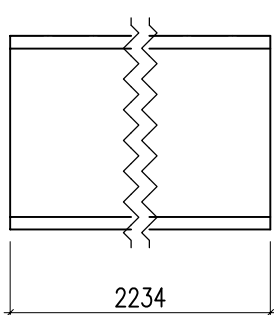
2x C 160x3574 **7**
1:5 S235JRG2



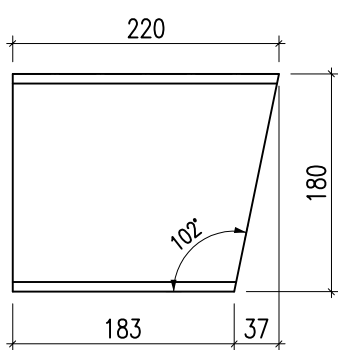
36x PŁ35X5x1150 **4**
1:5 S235JRG2



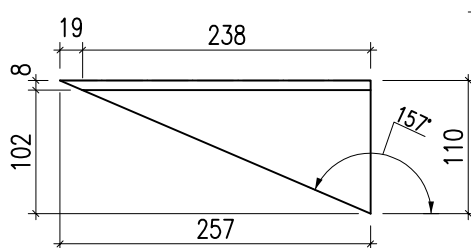
2x C 160x2234 **8**
1:5 S235JRG2



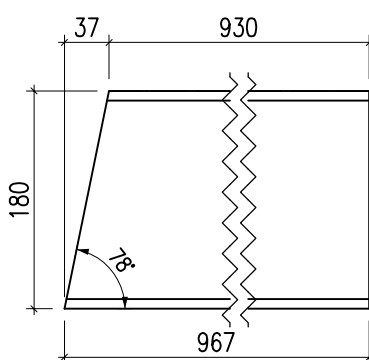
2x IPE180x220 **14**
1:5 S235JRG2



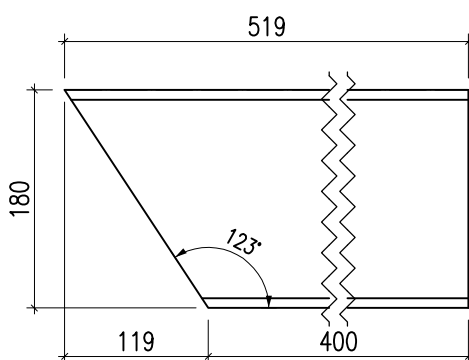
4x IPE180x257 **6**
1:5 S235JRG2



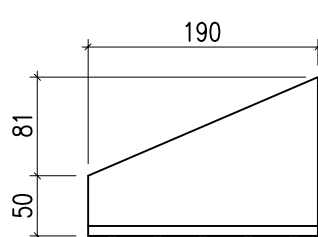
2x IPE180x967 **12**
1:5 S235JRG2



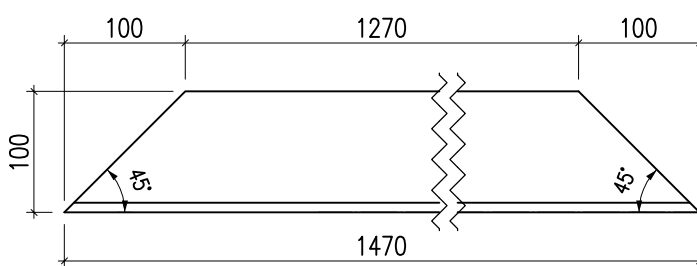
2x IPE180x519 **13**
1:5 S235JRG2



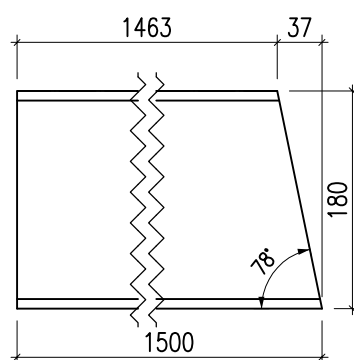
2x IPE180x190 **15**
1:5 S235JRG2



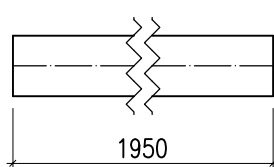
2x L100x8x1470 **18**
1:5 S235JRG2



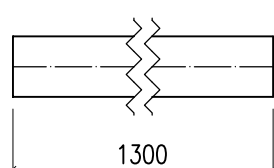
2x IPE180x1500 **11**
1:5 S235JRG2



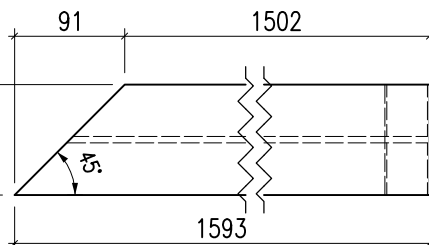
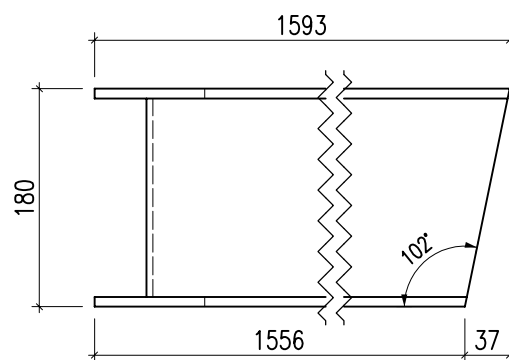
2x PŁ50X8x1950 **19**
1:5 S235JRG2



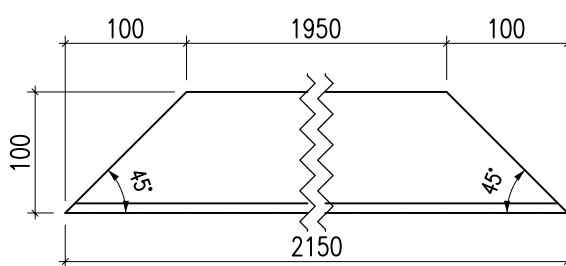
2x PŁ50X8x1300 **20**
1:5 S235JRG2



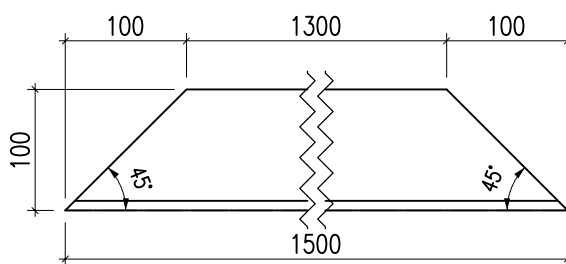
1x IPE180x1593 **21**
1:5 S235JRG2



2x L100x8x2150 **16**
1:5 S235JRG2

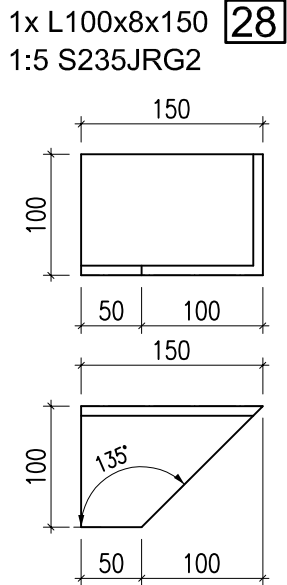
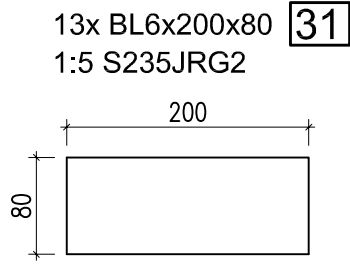
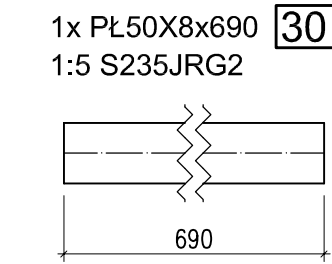
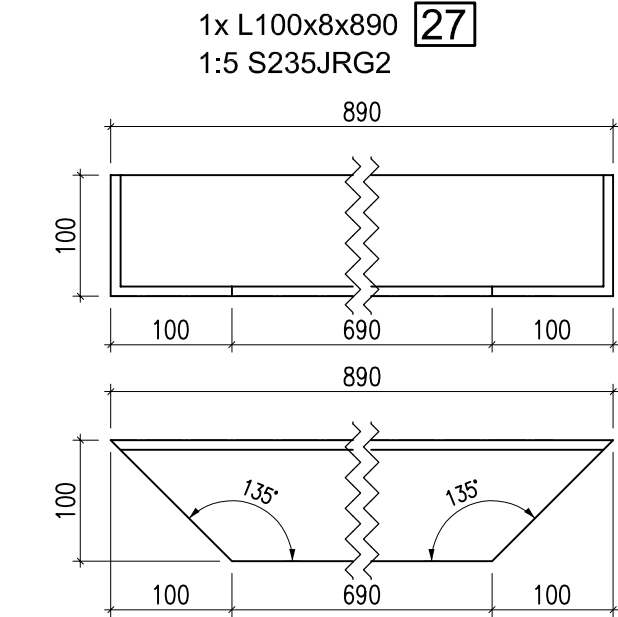
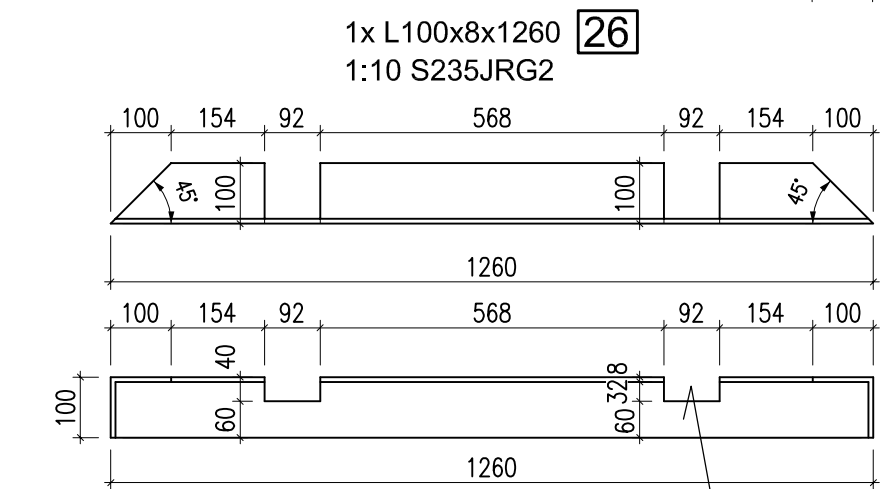
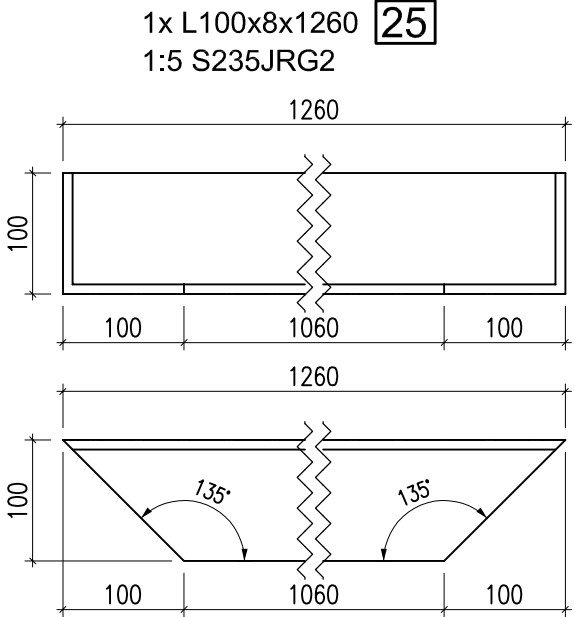
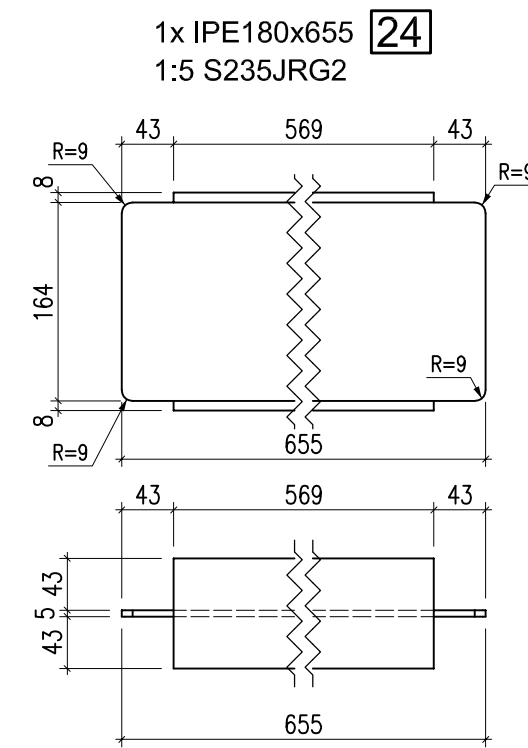
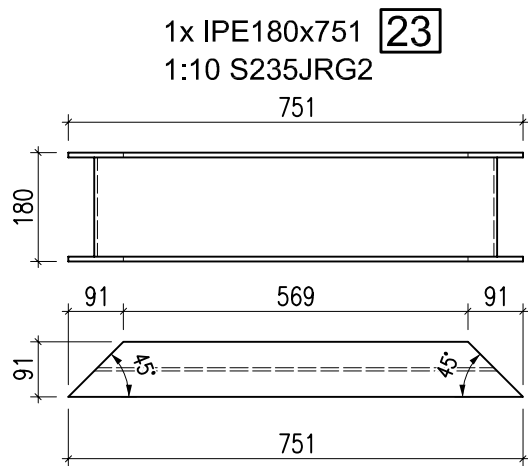
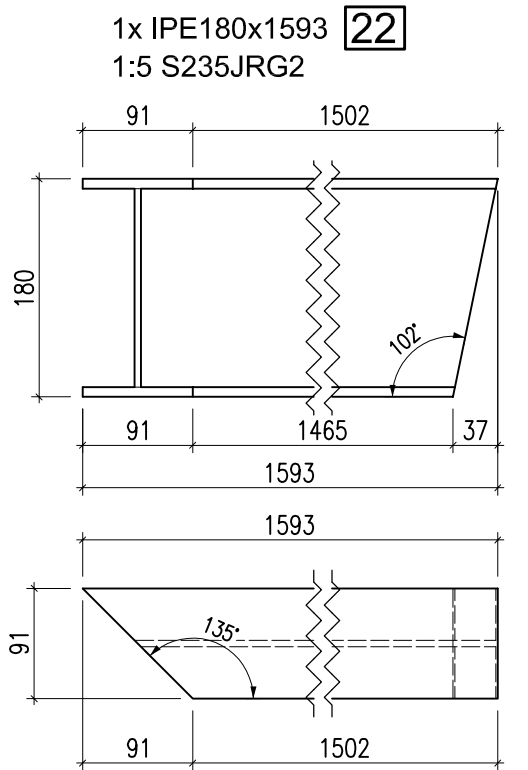


2x L100x8x1500 **17**
1:5 S235JRG2

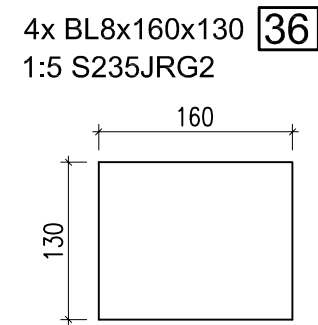
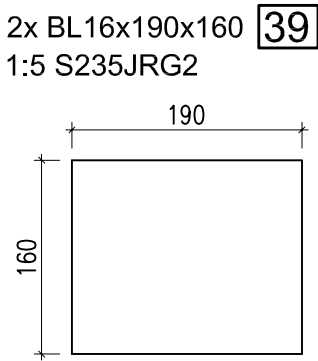
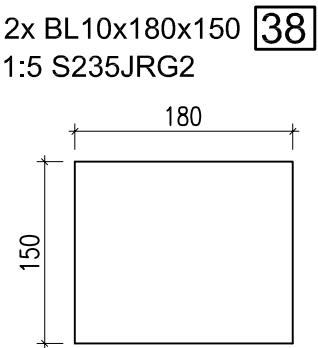
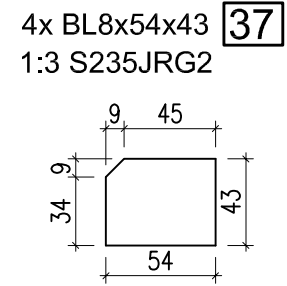
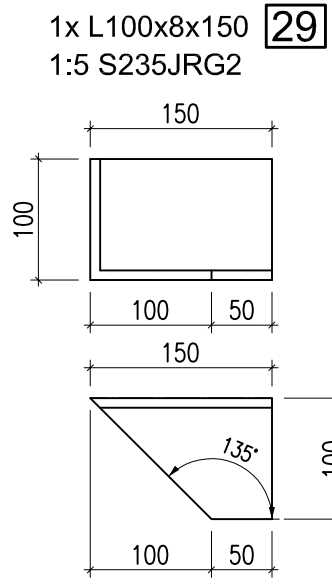
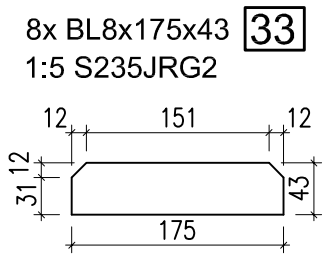
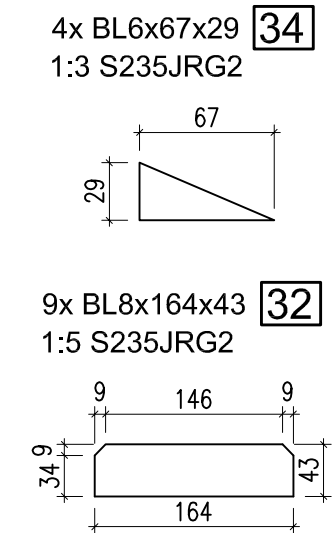
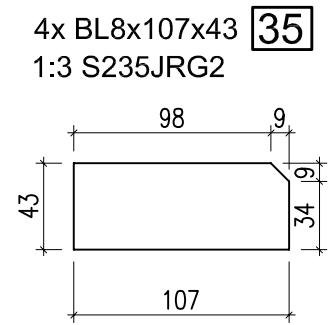


	Projektant	"P.P. BIPROMAG-1" Gliwice
Data	07.2024	
Podpis		
Nazwisko	mgr inż. Marian Sokolowski	
Nr upraw.	nr 563 / 83 specjalność konstrukcyjno-budowlana	Zastępuje rysunek:
Format:	OPOLSKI URZĄD WOJEWÓDZKI 45-082 Opole, ul. Piastowska 14 BUDOWA SCHOÓW ZEWNĘTRZNYCH PRZY BUDYNKU NR 2 W WOJEWÓDZKIEJ BAZIE SPRZĘTU OBRONY CYWILNEJ W LUBOSZYCACH. CZĘŚĆ KONSTRUKCYJNO-BUDOWLANA BELKI, BLACHY - CZ. 1	
Skala:	1:5	Nr rysunku: 498/B-K09

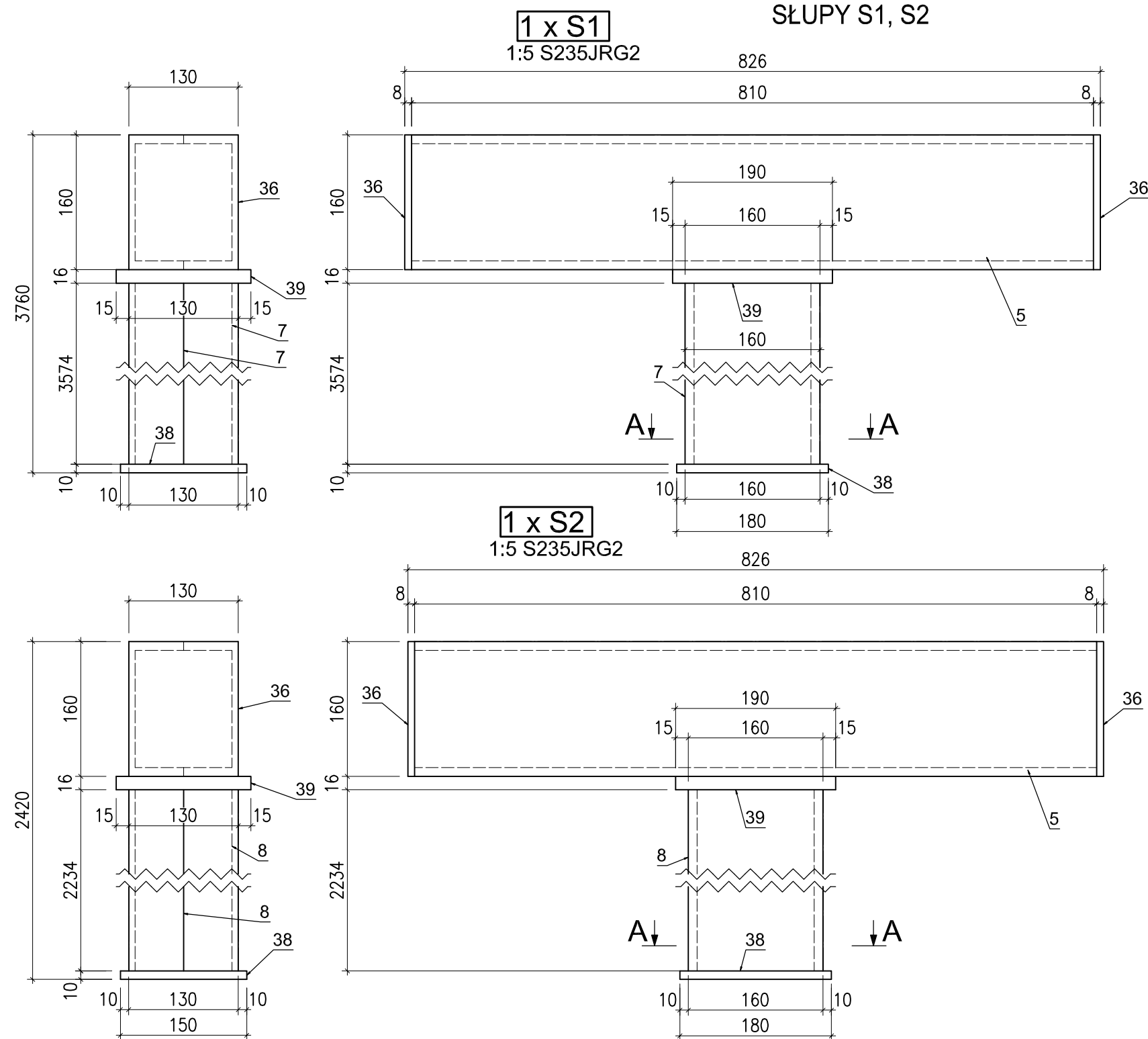
BELKI , BLACHY - CZ. 2



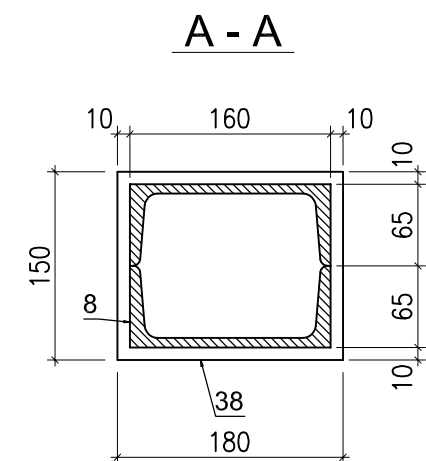
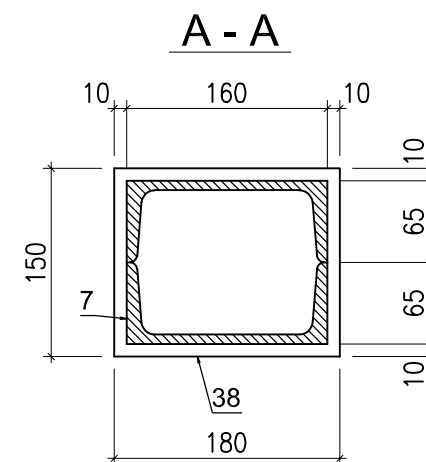
DOCIAĆ W DOPASOWANIU DO
BELEK SPOCZNIKA P2, IPE 180
POZ. NR 11 (RYS. K08).



	Projektant	"P.P. BIPROMAG-1" Gliwice
Data	07.2024	
Podpis		
Nazwisko	mgr inż. Marian Sokółowski	
Nr upraw.	nr 563 / 83 specjalność konstrukcyjno-budowlana	Zastępuje rysunek:
Format:	OPOLSKI URZĄD WOJEWÓDZKI 45-082 Opole, ul. Piastowska 14 BUDOWA SCHOÓW ZEWNĘTRZNYCH PRZY BUDYNKU NR 2 W WOJEWÓDZKIEJ BAZIE SPRZĘTU OBRONY CYWILNEJ W LUBOSZYCACH. CZĘŚĆ KONSTRUKCYJNO-BUDOWLANA BELKI, BLACHY - CZ. 2	
Skala:	1:5	Nr rysunku: 498/B-K10



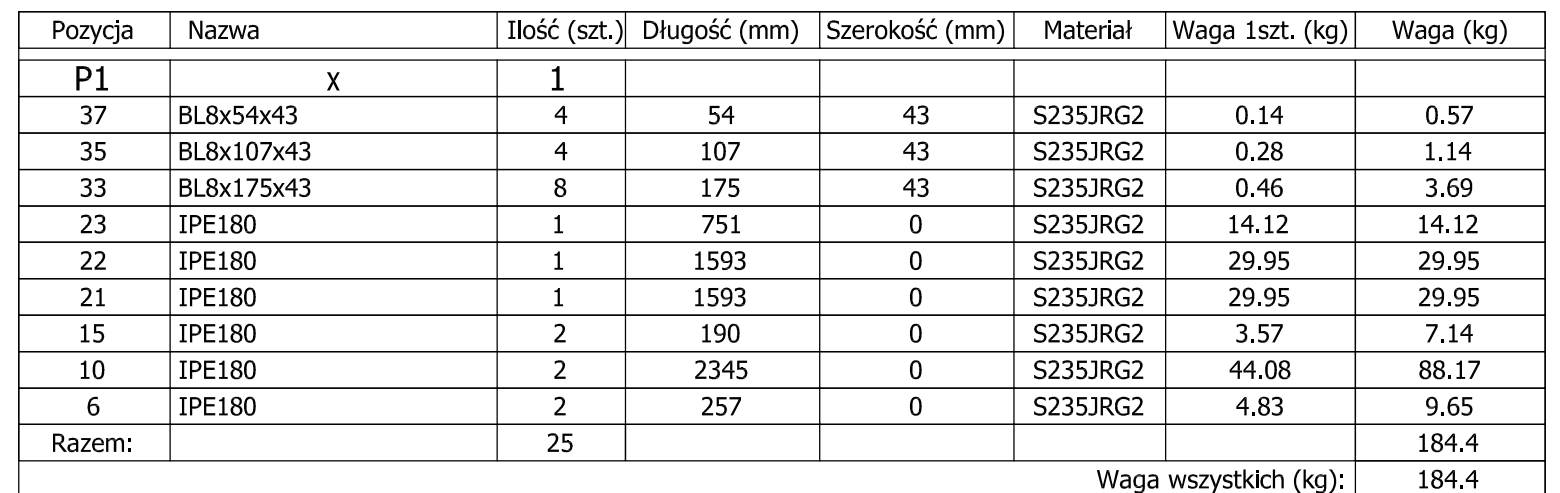
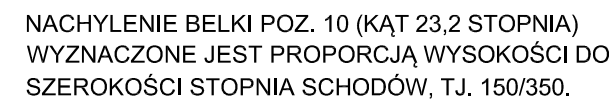
- SPOINY DLA WSZYSTKICH ELEMENTÓW:
- CZOŁOWE NA PEŁNĄ GRUBOŚĆ ŚCIANKI (PÓŁKI) PROFILU
 - PACHWINOWE JEDNOSTRONNE O GRUBOŚCI 0,7 CIEŃSZEGO Z ŁĄCZONYCH ELEMENTÓW
 - PACHWINOWE OBUSTRONNE O GRUBOŚCI 0,5 CIEŃSZEGO Z ŁĄCZONYCH ELEMENTÓW
 - MINIMALNA GRUBOŚĆ SPOINY PACHWINOWEJ - 3 mm.



Pozycja	Nazwa	Ilość (szt.)	Długość (mm)	Szerokość (mm)	Materiał	Waga 1szt. (kg)	Waga (kg)
S1	x	1					
39	BL16x190x160	1	190	160	S235JRG2	3.82	3.82
38	BL10x180x150	1	180	150	S235JRG2	2.12	2.12
36	BL8x160x130	2	160	130	S235JRG2	1.31	2.61
7	C 160	2	3574	0	S235JRG2	67.19	134.38
5	C 160	2	810	0	S235JRG2	15.23	30.46
Razem:		8					173.39
Waga wszystkich (kg):							173.39
S2	x	1					
39	BL16x190x160	1	190	160	S235JRG2	3.82	3.82
38	BL10x180x150	1	180	150	S235JRG2	2.12	2.12
36	BL8x160x130	2	160	130	S235JRG2	1.31	2.61
8	C 160	2	2234	0	S235JRG2	42	84
5	C 160	2	810	0	S235JRG2	15.23	30.46
Razem:		8					123
Waga wszystkich (kg):							123

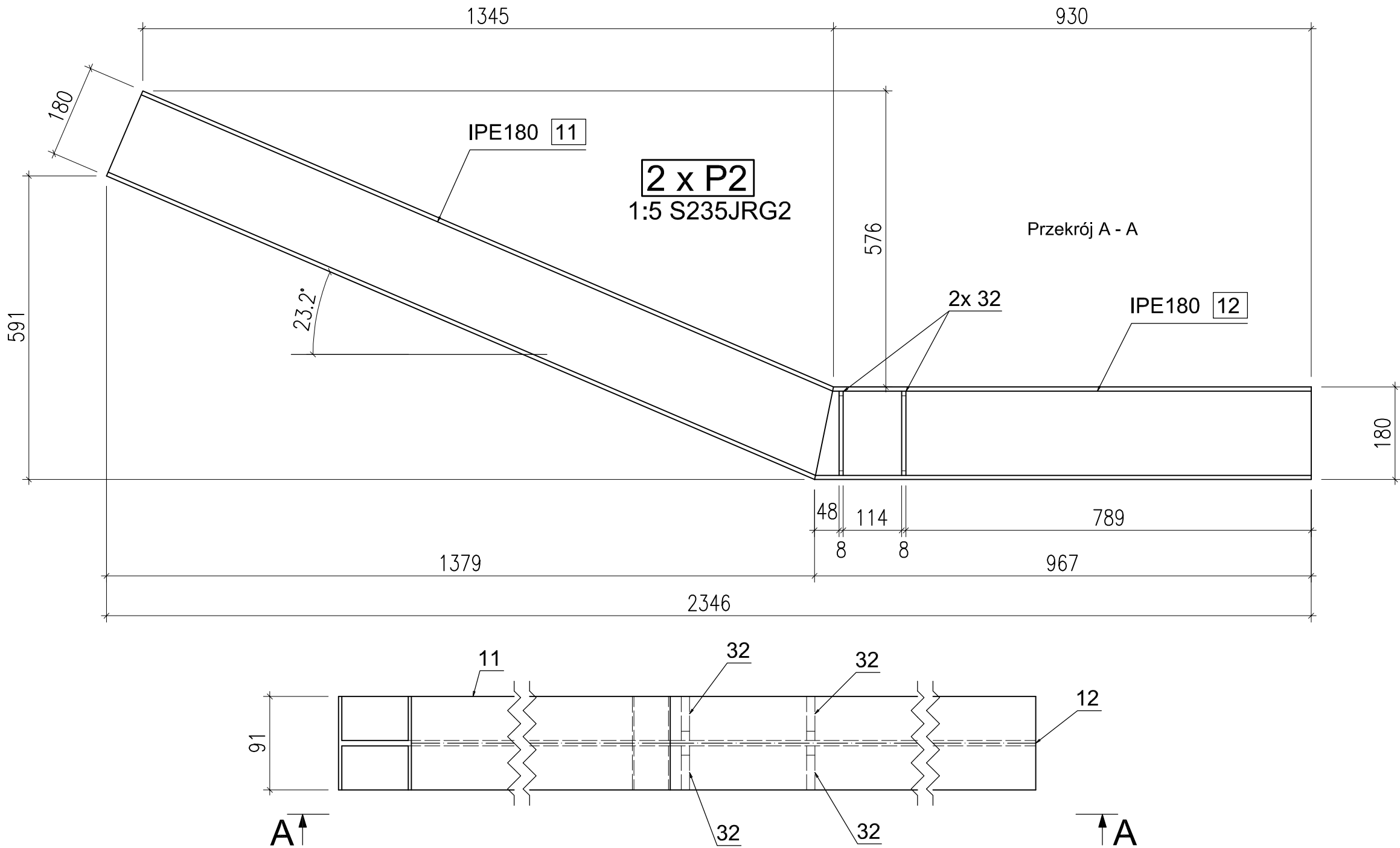
	Projektant	"P.P. BIPROMAG-1" Gliwice
Data	07.2024	
Podpis		
Nazwisko	mgr inż. Marian Sokolowski	
Nr upraw.	nr 563 / 83 specjalność konstrukcyjno-budowlana	Zastępuje rysunek:
Format:	OPOLSKI URZĄD WOJEWÓDZKI 45-082 Opole, ul. Piastowska 14 BUDOWA SCHOÓW ZEWNĘTRZNYCH PRZY BUDYNKU NR 2 W WOJEWÓDZKIEJ BAZIE SPRZĘTU OBRONY CYWILNEJ W LUBOSZYCACH. CZĘŚĆ KONSTRUKCYJNO-BUDOWLANA SŁUPY S1, S2	
Skala:		
-		

1 x P1
1:10 S235JRG2



	Projektant	<p align="center">"P.P. BIPROMAG-1" Gliwice</p>
Data	07.2024	
Podpis		
Nazwisko	mgr inż. Marian Sokołowski	
Nr upraw.	nr 563 / 83 specjalność konstrukcyjno-budowlana	
Format:	OPOLSKI URZĄD WOJEWÓDZKI 45-082 Opole, ul. Piastowska 14 BUDOWA SCHOÓW ZEWNĘTRZNYCH PRZY BUDYNKU NR 2 W WOJEWÓDZKIEJ BAZIE SPRZĘTU OBRONY CYWILNEJ W LUBOSZYCACH.	PTW. Zastępuje rysunek:
Skala:	CZĘŚĆ KONSTRUKCYJNO-BUDOWLANA <p align="center">BELKA POLICZKOWA P1</p>	Nr rysunku: <p align="center">498/B-K12</p>

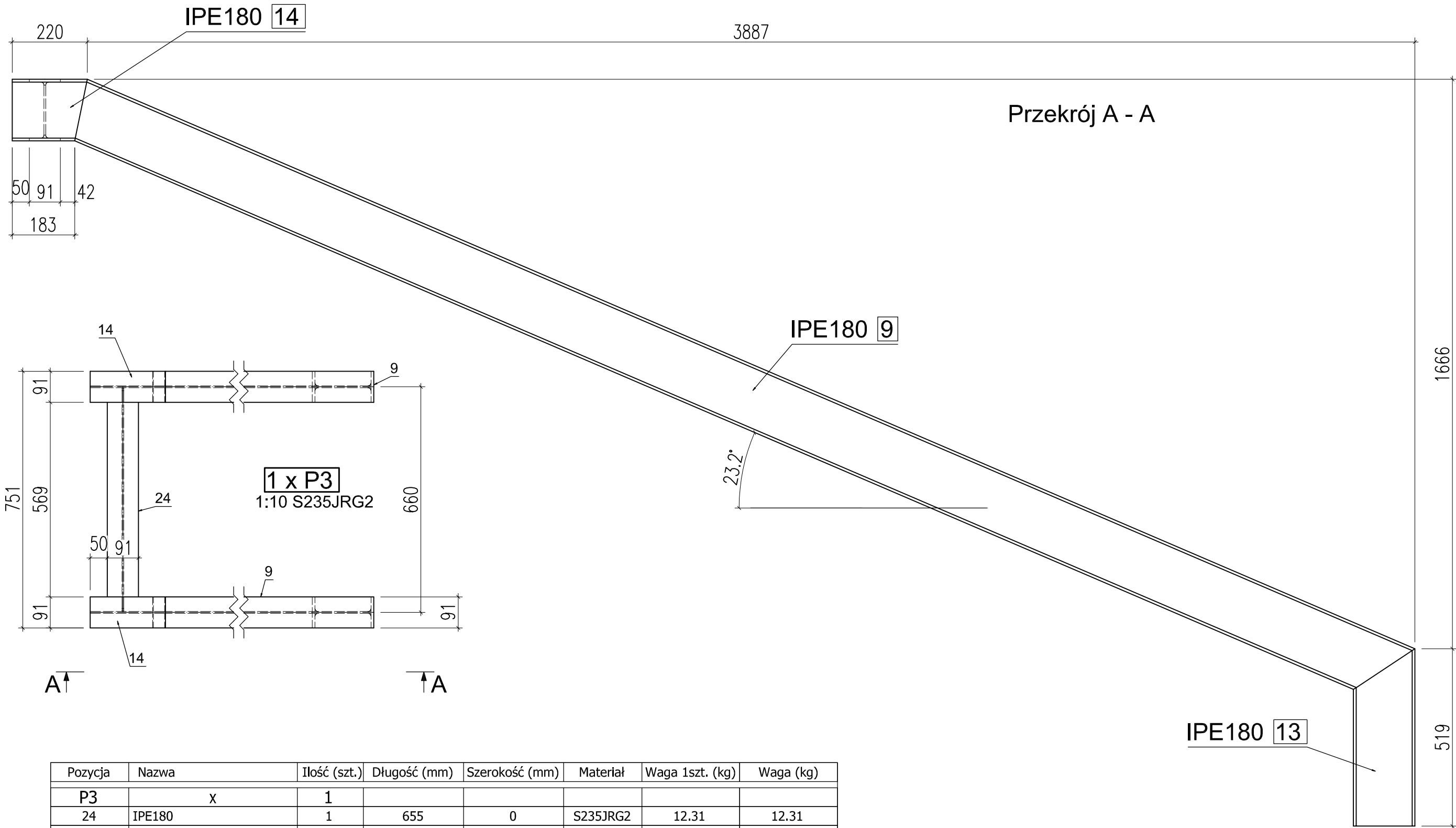
BELKA POLICZKOWA P2



Pozycja	Nazwa	Ilość (szt.)	Długość (mm)	Szerokość (mm)	Materiał	Waga 1szt. (kg)	Waga (kg)
P2	x	1					
32	BL8x164x43	4	164	43	S235JRG2	0,44	1,74
12	IPE180	1	967	0	S235JRG2	18.18	18.18
11	IPE180	1	1500	0	S235JRG2	28.2	28.2
Razem:		6					48.12
Waga wszystkich (kg):							48.12

	Projektant	"P.P. BIPROMAG-1" Gliwice
Data	07.2024	
Podpis		
Nazwisko	mgr inż. Marian Sokołowski	
Nr upraw.	nr 563 / 83 specjalność konstrukcyjno-budowlana	Zastępuje rysunek:
Format:	OPOLSKI URZĄD WOJEWÓDZKI 45-082 Opole, ul. Piastowska 14 BUDOWA SCHOÓW ZEWNĘTRZNYCH PRZY BUDYNKU NR 2 W WOJEWÓDZKIEJ BAZIE SPRZĘTU OBRONY CYWILNEJ W LUBOSZYCACH. CZĘŚĆ KONSTRUKCYJNO-BUDOWLANA	
Skala:	1:5 BELKA POLICZKOWA P2	
		Nr rysunku: 498/B-K13

BELKA POLICZKOWA P3

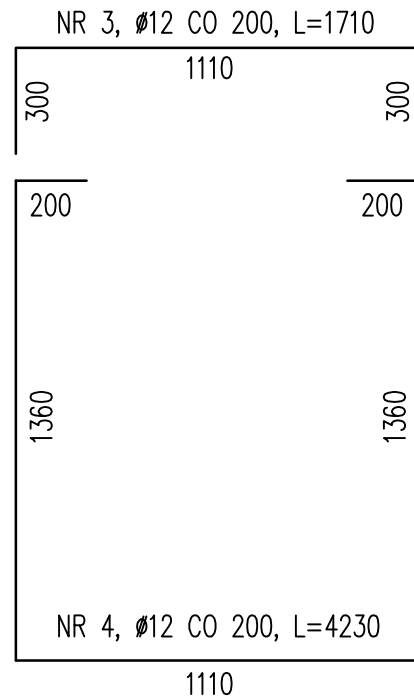
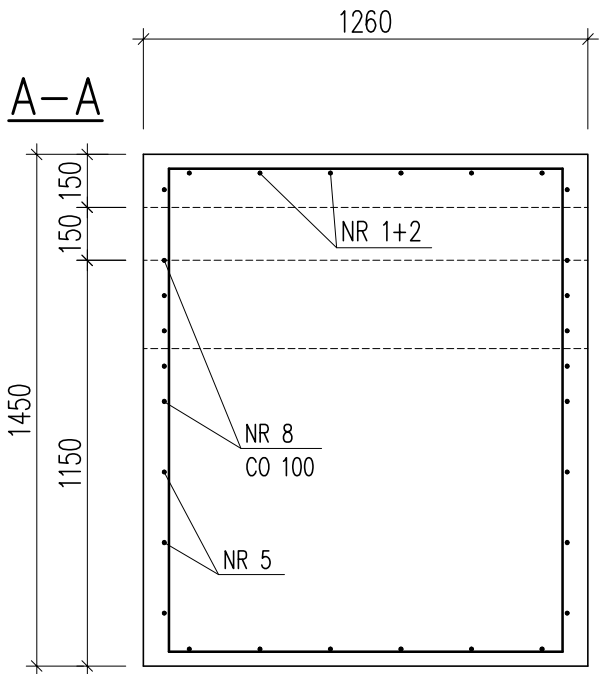
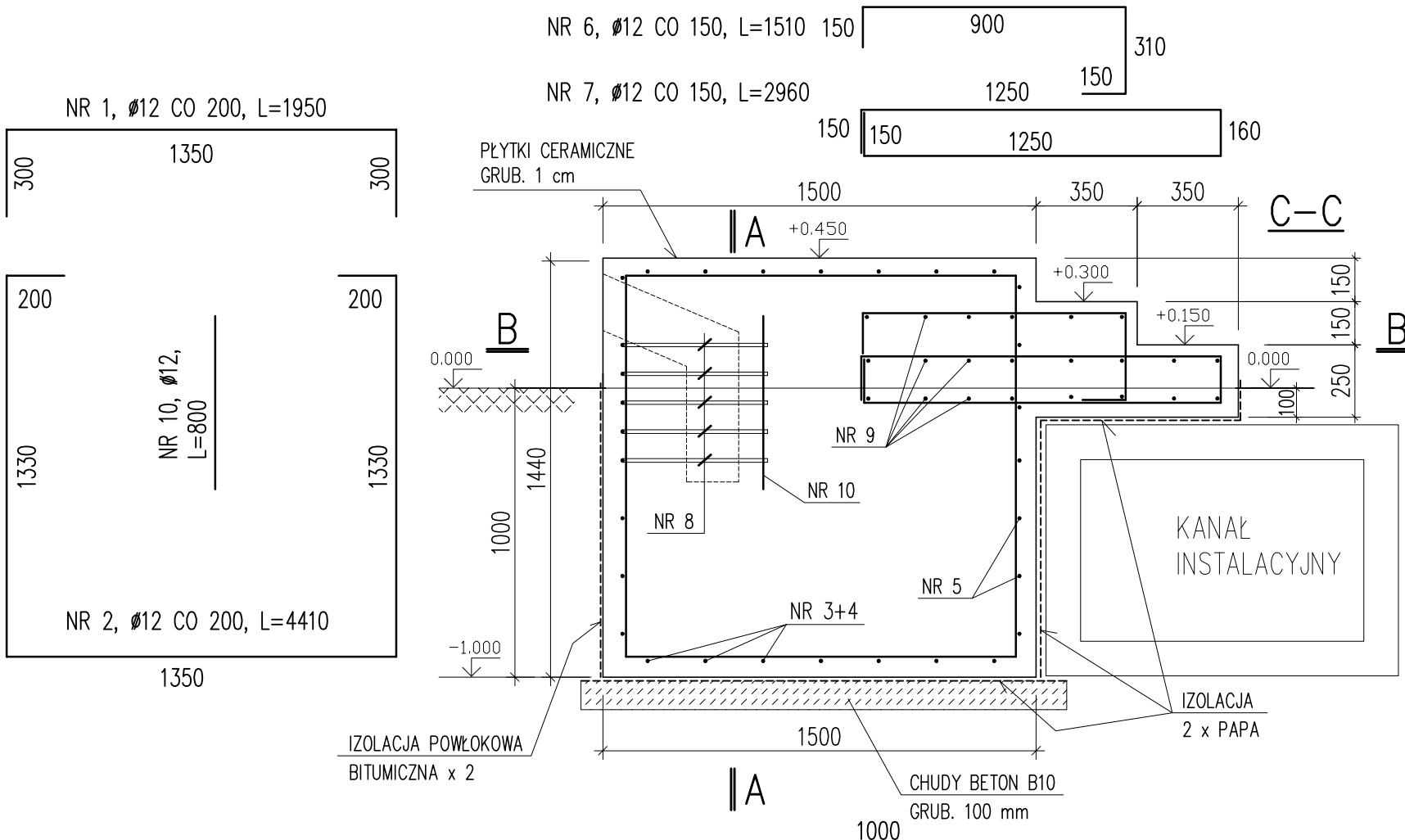


Pozycja	Nazwa	Ilość (szt.)	Długość (mm)	Szerokość (mm)	Materiał	Waga 1szt. (kg)	Waga (kg)
P3	x	1					
24	IPE180	1	655	0	S235JRG2	12.31	12.31
14	IPE180	2	220	0	S235JRG2	4.14	8.27
13	IPE180	2	519	0	S235JRG2	9.75	19.5
9	IPE180	2	4229	0	S235JRG2	79.5	158.99
Razem:		7					199.08
Waga wszystkich (kg):							199.08

	Projektant	"P.P. BIPROMAG-1" Gliwice
Data	07.2024	
Podpis		
Nazwisko	mgr inż. Marian Sokolowski	
Nr upraw.	nr 563 / 83 specjalność konstrukcyjno-budowlana	Zastępuje rysunek:
Format:	OPOLSKI URZĄD WOJEWÓDZKI 45-082 Opole, ul. Piastowska 14 BUDOWA SCHOÓW ZEWNĘTRZNYCH PRZY BUDYNKU NR 2 W WOJEWÓDZKIEJ BAZIE SPRZĘTU OBRONY CYWILNEJ W LUBOSZYCACH. CZĘŚĆ KONSTRUKCYJNO-BUDOWLANA	
Skala:	1:10 BELKA POLICZKOWA P3	
		Nr rysunku: 498/B-K14

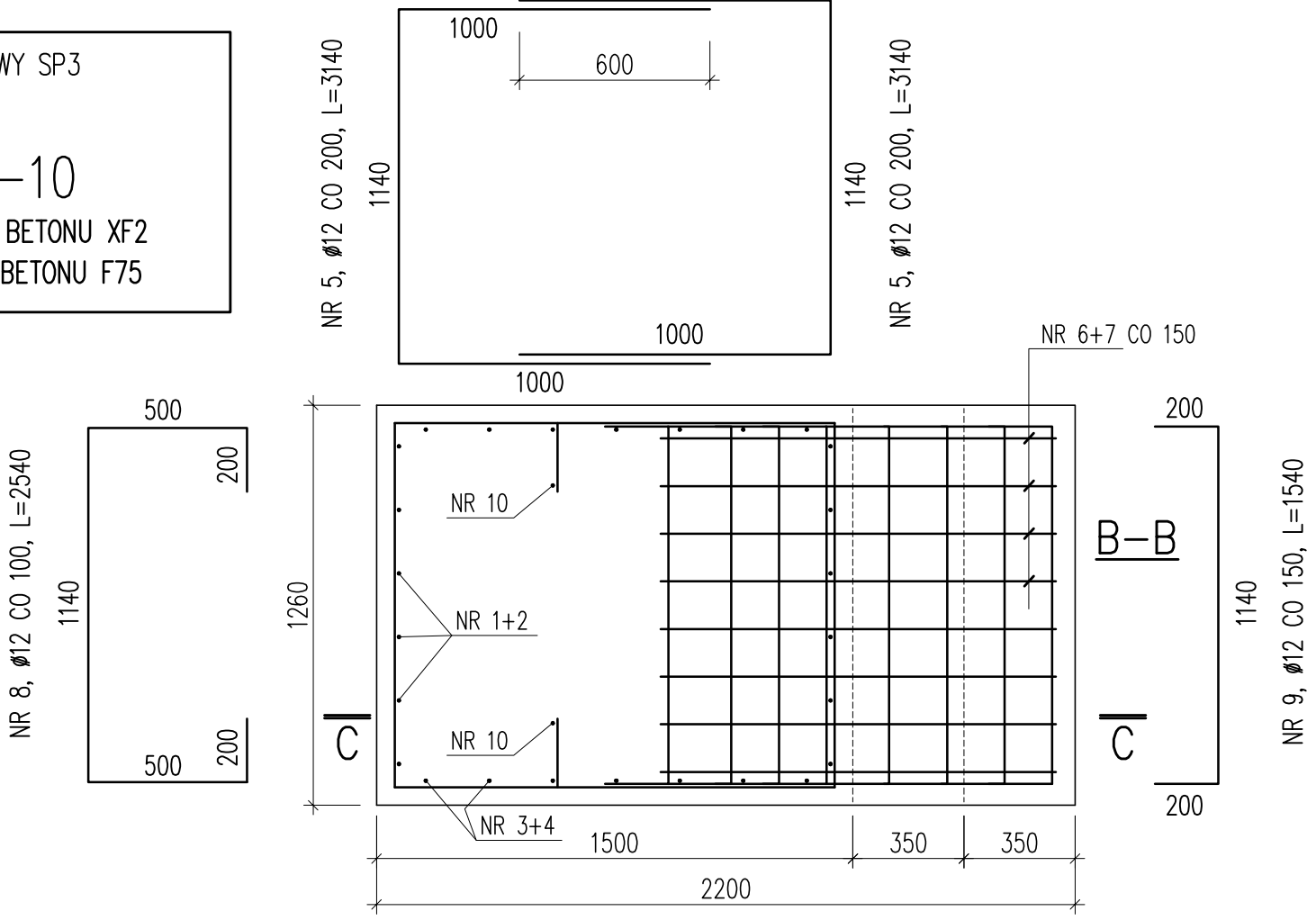
SPOCZNIK ŻELBETOWY SP3

SPOCZNIK ŻELBETOWY SP3, WYK. x1 szt.



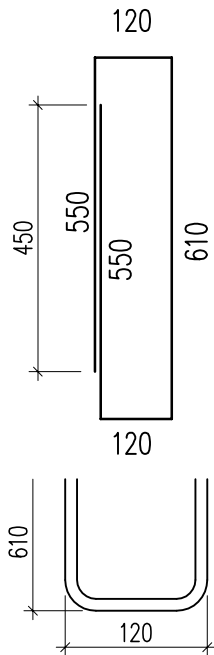
SPOCZNIK ŻELBETOWY SP3
A-IIIIN
C25/30 W-10
KLASA EKSPZYCJI BETONU XF2
MROZODPORNOŚĆ BETONU F75

- UWAGI:
- OTULENIE ZBROJENIA – 50 mm; NA POZIOMYCH POWIERZCHNIACH POWYŻEJ GRUNTU 30 mm.
 - WYMIAR PODSTAWY NA POZIOMIE –1.000 (TUTAJ NA RYSUNKU JAKO 1500 mm) PRZYJĄĆ W ZALEŻNOŚCI OD POŁOŻENIA KANAŁU INSTALACYJNEGO. W RAZIE POTRZEBY SKORYGOWAĆ WYMIARY DLA PRĘTÓW NR 1, 2.
 - PRĘTY NR 8 STOSOWAĆ JAKO DODATKOWE DLA PRĘTÓW NR 7 ROZMIESZCZONYCH CO 200 mm.
 - WYKOŃCZENIE GÓRNEJ POWIERZCHNI BETONU SPOCZNIKA I STOPNI – PRZECIWPOŚLIZGOWE.

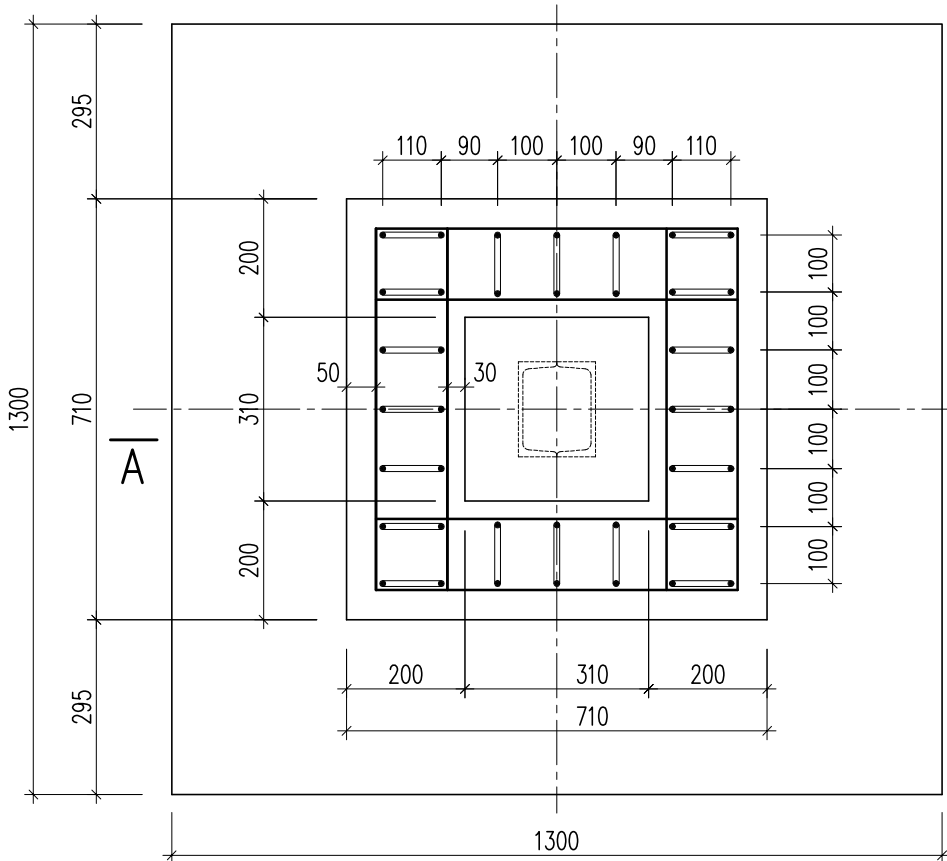


	Projektant	"P.P. BIPROMAG-1" Gliwice
Data	07.2024	
Podpis		
Nazwisko	mgr inż. Marian Sokołowski	Zastępuje rysunek:
Nr upraw.	nr 563/83 specjalność konstrukcyjno-budowlana	
Format:	OPOLSKI URZĄD WOJEWÓDZKI 45-082 Opole, ul. Piastowska 14 BUDOWA SCHOÓW ZEWNĘTRZNYCH PRZY BUDYNKU NR 2 W WOJEWÓDZKIEJ BAZIE SPRZĘTU OBRONY CYWILNEJ W LUBOSZYCACH. CZĘŚĆ KONSTRUKCYJNO-BUDOWLANA SPOCZNIK ŻELBETOWY SP3	
Skala:	1:15	Nr rysunku: 498/B-K15

STOPA FUNDAMENTOWA ST1, WYK. x 1 SZT.

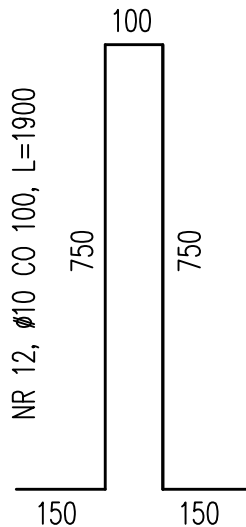


NR 13, Ø10 CO 100, L=1950

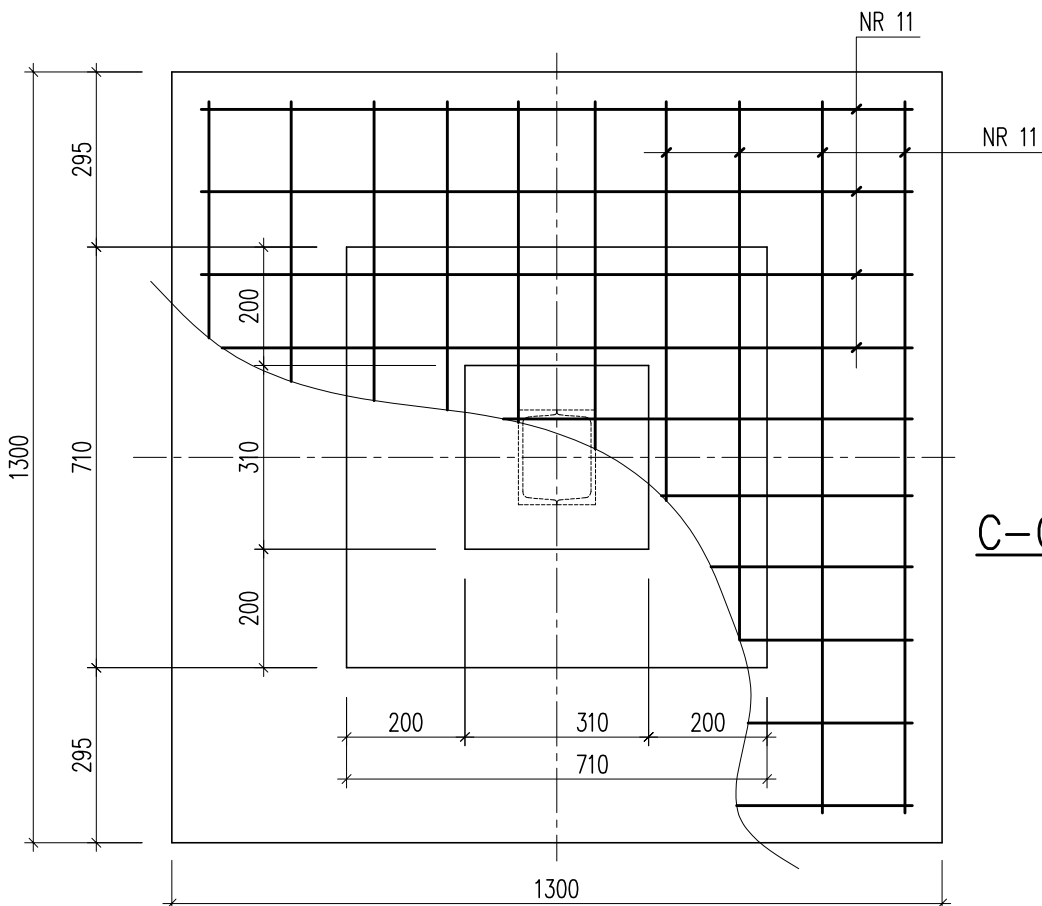
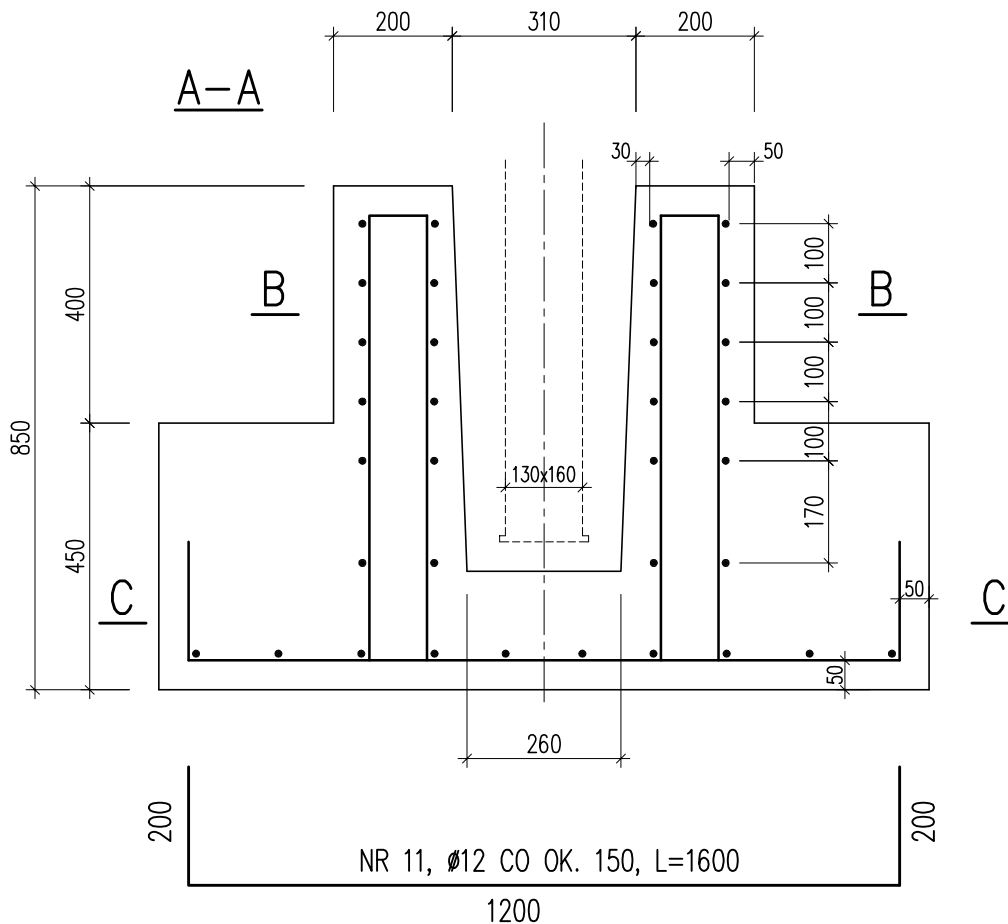


B-B

NR 12, Ø10 CO 100, L=1900



A-A



C-C

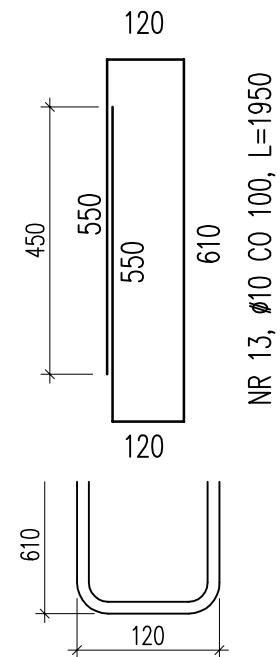
C25/30
A-IIIIN

UWAGI:

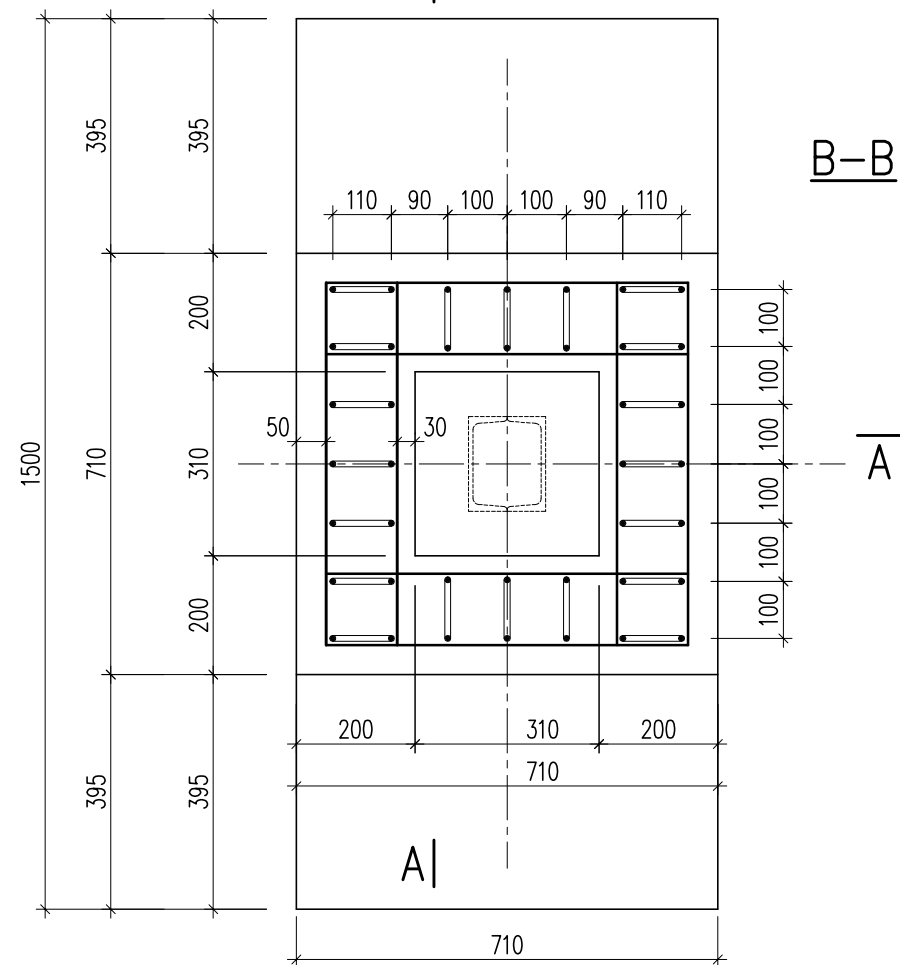
1. OTULENIE ZBROJENIA – 50 mm; OD STRONY KIELICHA MINIMUM 30 mm.

	Projektant	"P.P. BIPROMAG-1" Gliwice
Data	07.2024	
Podpis		
Nazwisko	mgr inż. Marian Sokołowski	
Nr upraw.	nr 563/83 specjalność konstrukcyjno-budowlana	Zastępuje rysunek:
Format:	OPOLSKI URZĄD WOJEWÓDZKI 45-082 Opole, ul. Piastowska 14 BUDOWA SCHOÓW ZEWNĘTRZNYCH PRZY BUDYNKU NR 2 W WOJEWÓDZKIEJ BAZIE SPRZĘTU OBRONY CYWILNEJ W LUBOSZYCACH. CZĘŚĆ KONSTRUKCYJNO-BUDOWLANA STOPA FUNDAMENTOWA ST1	
Skala:	1:10	

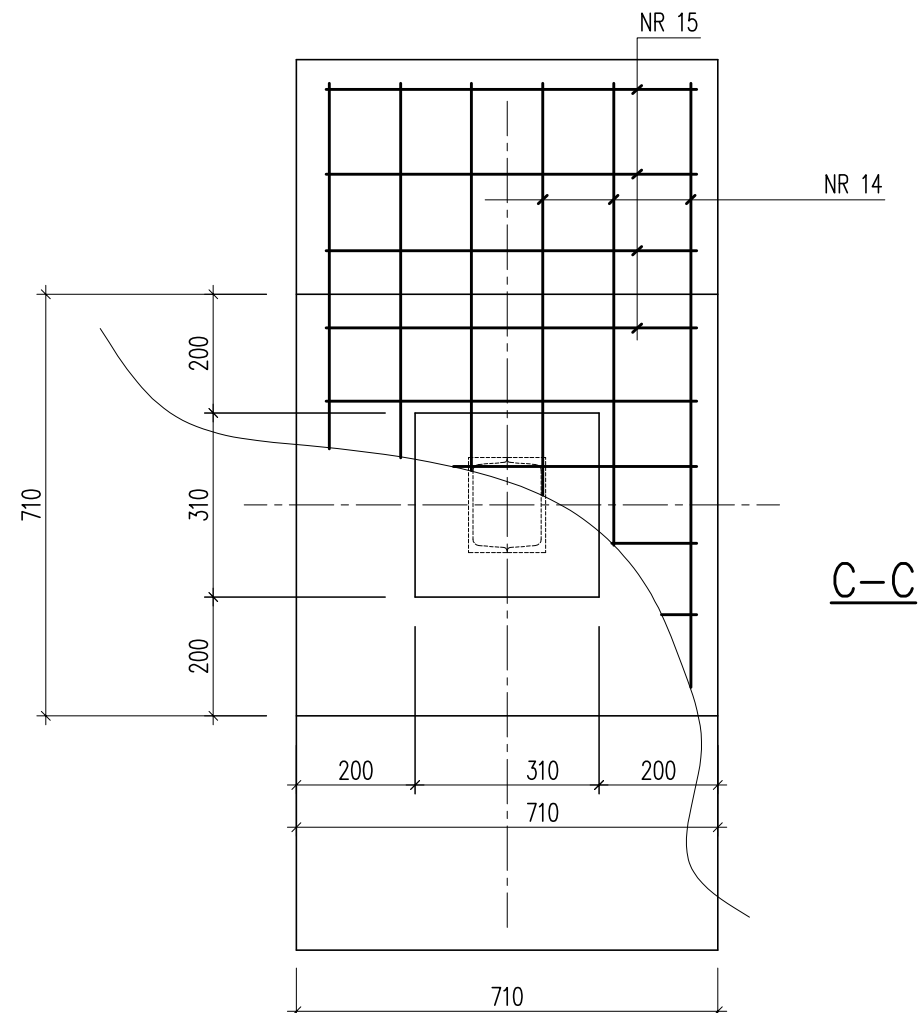
A|



NR 13, Ø10 CO 100, L=1950

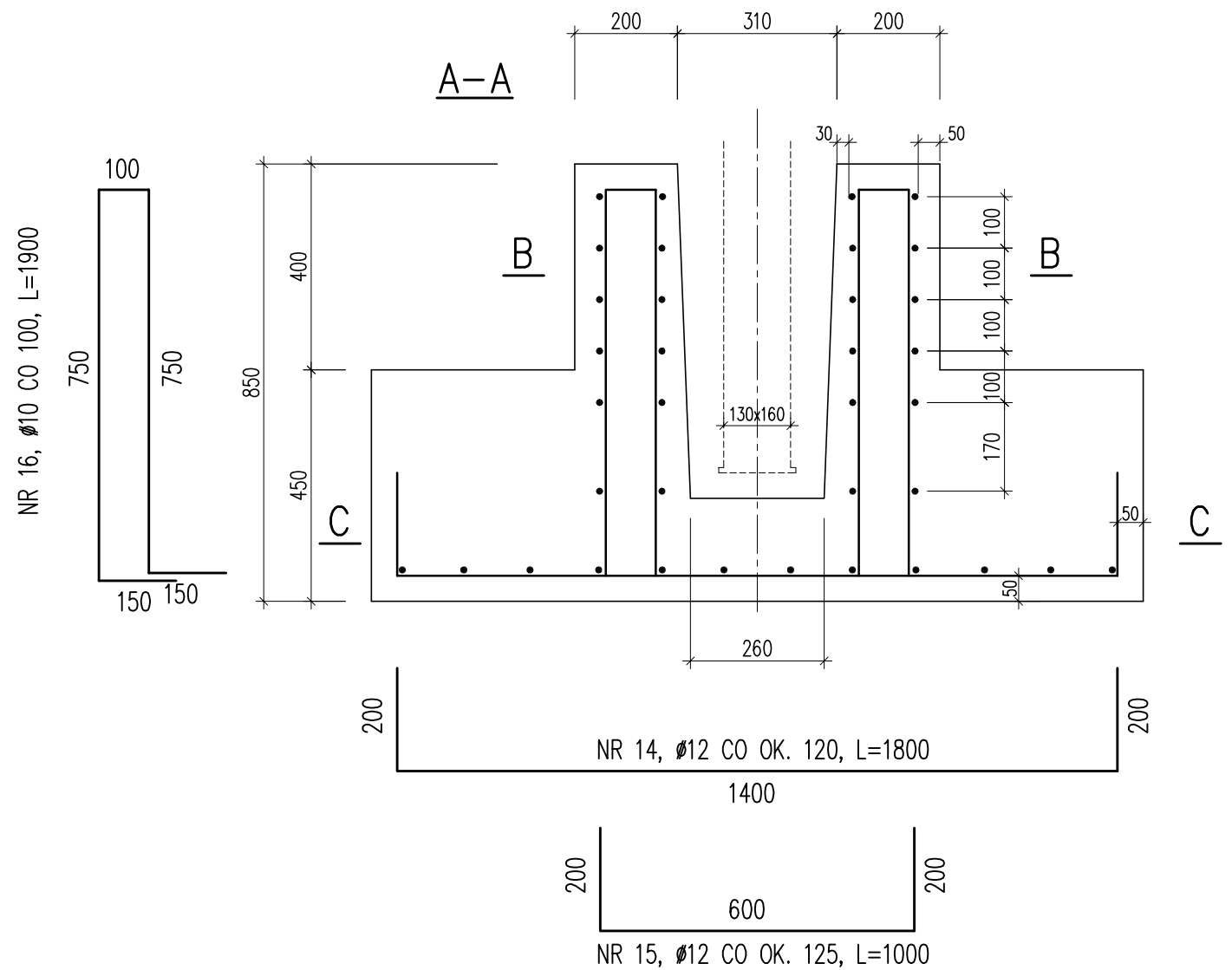
B-B

A



NR 14

C-C

NR 16, $\Phi 10$ CO 100, L=1900

A-A

BB

C

NR 14, Ø12 CO OK. 120, L=1800

NR 15, Ø12 CO OK. 125, L=1000

C25/30

A-IIIIN

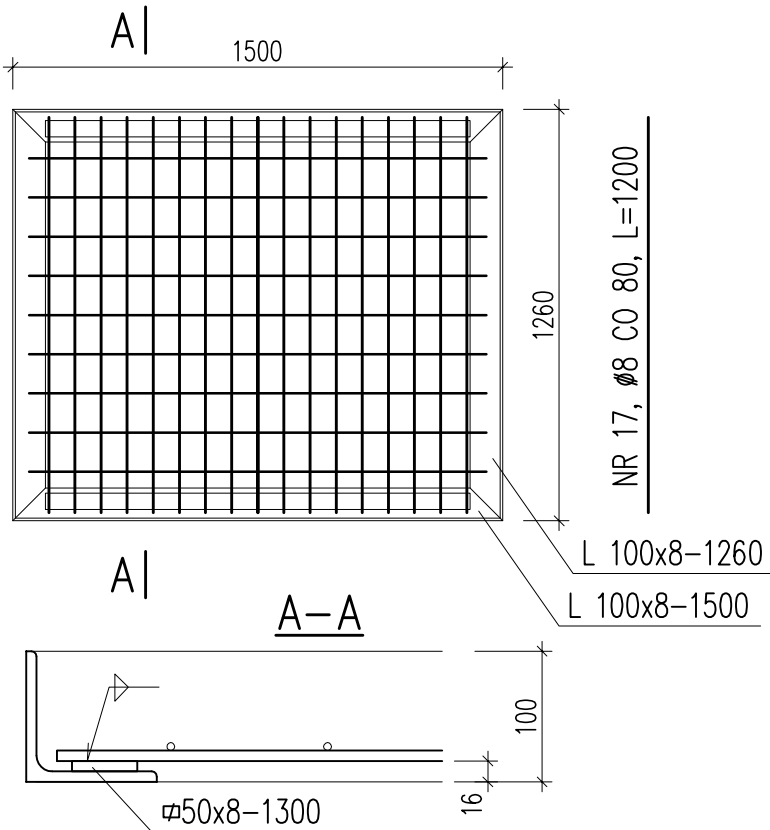
UWAGI:

1. OTULENIE ZBROJENIA – 50 mm; OD STRONY KIELICHA MINIMUM 30 mm.

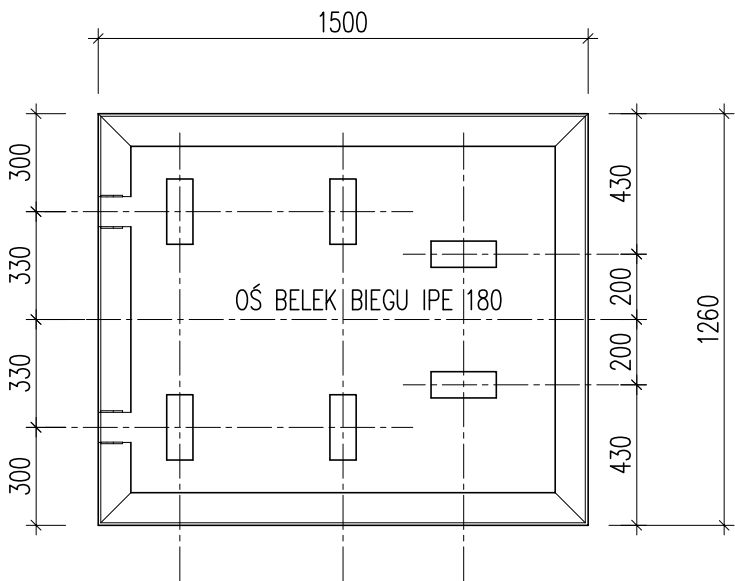
	Projektant	"P.P. BIPROMAG-1" Gliwice	
Data	07.2024		
Podpis			
Nazwisko	mgr inż. Marian Sokołowski		
Nr upraw.	nr 563/83 specjalność konstrukcyjno-budowlana	Zastępuje rysunek:	
Format:	OPOLSKI URZĄD WOJEWÓDZKI 45-082 Opole, ul. Piastowska 14 BUDOWA SCHOÓW ZEWNĘTRZNYCH PRZY BUDYNKU NR 2 W WOJEWÓDZKIEJ BAZIE SPRZĘTU OBRONY CYWILNEJ W LUBOSZYCACH. CZĘŚĆ KONSTRUKCYJNO-BUDOWLANA		
Skala:			
1:10	STOPA FUNDAMENTOWA ST2	Nr rysunku: 498/B-K17	

SPOCZNIK SP1, WYK. x1 szt.

NR 18, Ø6 CO 120, L=1400



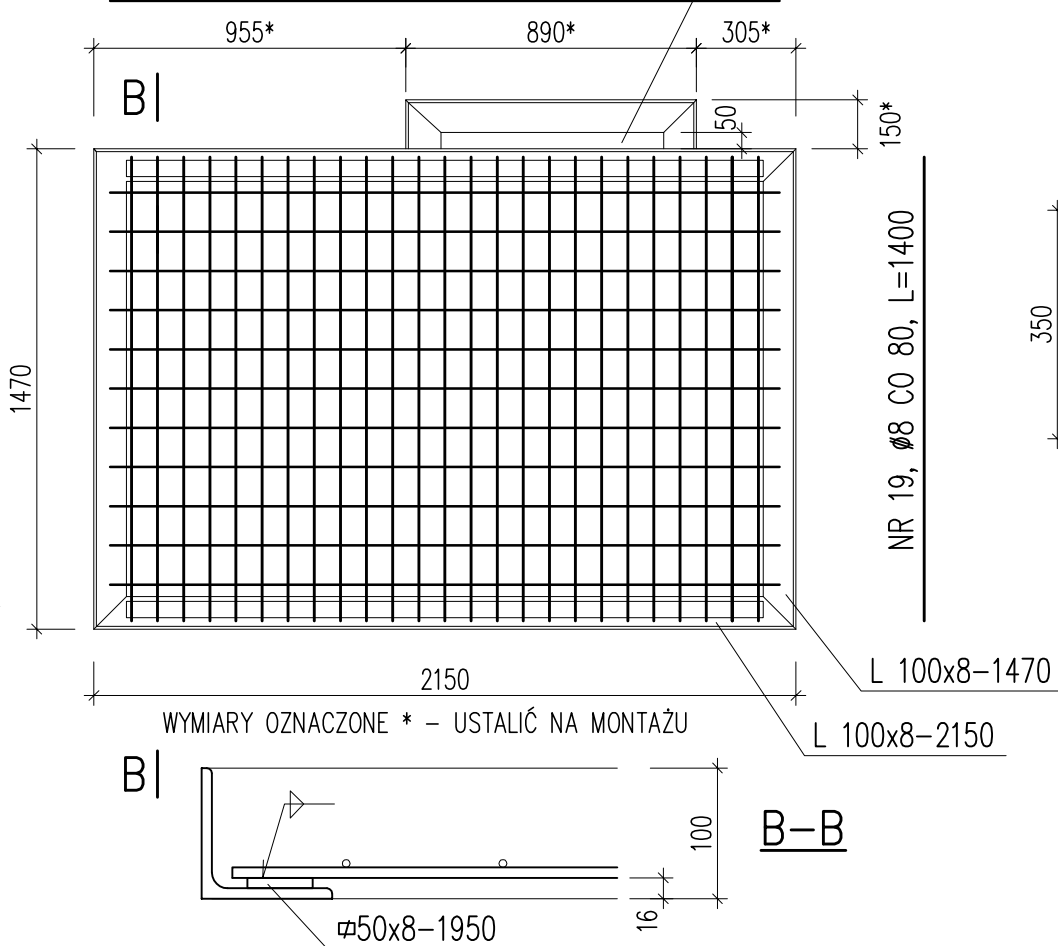
ROZMIESZCZENIE MAREK STALOWYCH – 6 SZT.



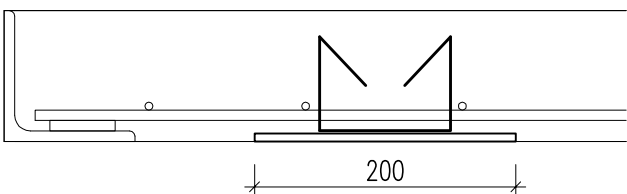
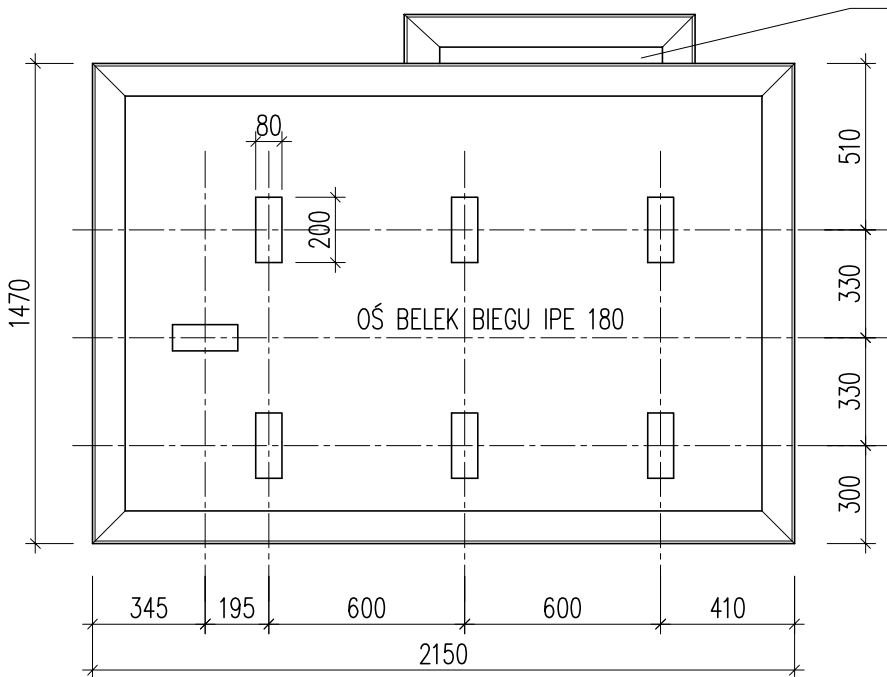
PŁYTY SPOCZNIKÓW, STOPNIE

SPOCZNIK SP2, WYK. x1 szt.

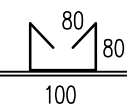
NR 20, Ø6 CO 120, L=2050



ROZMIESZCZENIE MAREK STALOWYCH – 7 SZT.

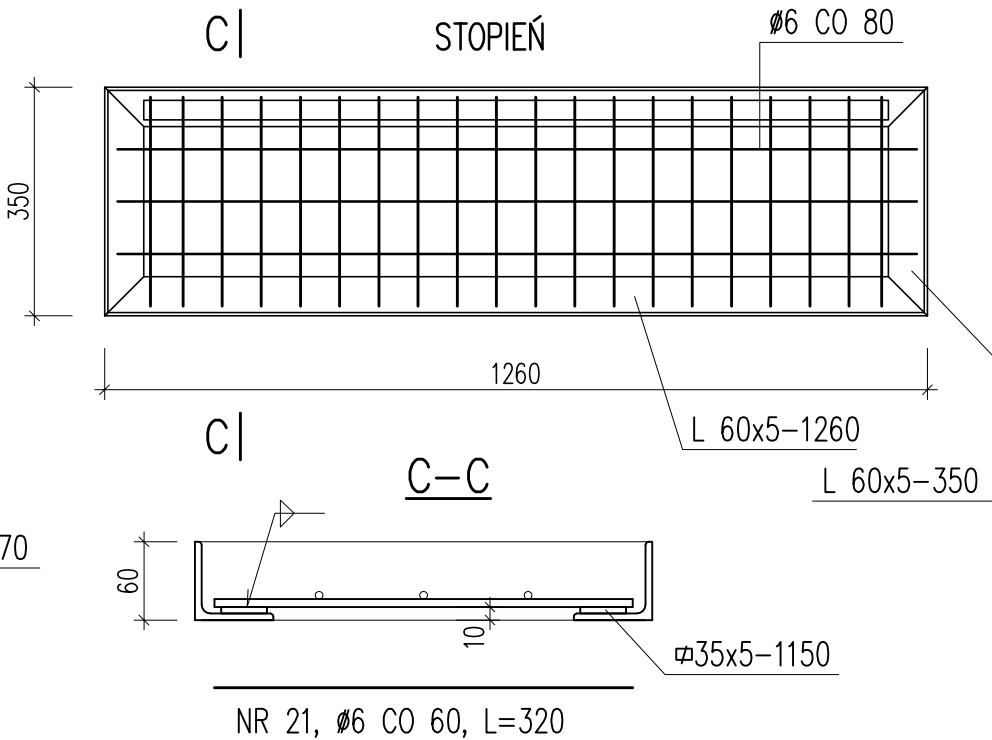


NR 23, Ø6, L=420
2 SZT. NA MARKE



STOPIEŃ STP, WYK. x18 szt.

NR 22, Ø6 CO 120, L=1200



PŁYTY SPOCZNIKÓW ORAZ STOPNI

A–IIIN

C25/30 W–10

KLASA EKSPOZYCJI BETONU XF2

MROZOODPORNOŚĆ BETONU F75

UWAGI:

- WYMIARY DLA SP2 OZNACZONE * USTALIĆ NA MONTAŻU.
- NUMERACJA PROFILI STALOWYCH WG ZESTAWIENIA DLA KONSTRUKCJI STALOWEJ.
- MARKI DLA SPOCZNIKÓW SP1, SP2 ZABETONOWAĆ W PŁYTACH ŻELBETOWYCH TYCH SPOCZNIKÓW.

	Projektant	"P.P. BIPROMAG-1" Gliwice
Data	07.2024	
Podpis		
Nazwisko	mgr inż. Marian Sokołowski	Zastępuje rysunek:
Nr upraw.	nr 563/83 specjalność konstrukcyjno-budowlana	
Format:	OPOLSKI URZĄD WOJEWÓDZKI 45-082 Opole, ul. Piastowska 14 BUDOWA SCHOÓW ZEWNĘTRZNYCH PRZY BUDYNKU NR 2 W WOJEWÓDZKIEJ BAZIE SPRZĘTU OBRONY CYWILNEJ W LUBOSZYCACH. CZĘŚĆ KONSTRUKCYJNO-BUDOWLANA PŁYTY SPOCZNIKÓW, STOPNIE	
Skala:	1:10	Nr rysunku: 498/B-K18