



DZIENNIK URZĘDOWY

WOJEWÓDZTWA PODLASKIEGO

Białystok, dnia 12 grudnia 2023 r.

Poz. 6552

ZARZĄDZENIE REGIONALNEGO DYREKTORA OCHRONY ŚRODOWISKA W BIAŁYMSTOKU

z dnia 8 grudnia 2023 r.

Zarządzenie w sprawie rezerwatu przyrody Jelonka

Na podstawie art. 13 ust. 3 ustawy z dnia 16 kwietnia 2004 r. o ochronie przyrody (Dz. U. z 2023 r. poz. 1336, 1688 i 1890) zarządza się, co następuje:

§ 1. Rezerwat przyrody pod nazwą „Jelonka”, zwany dalej „rezerwatem”, obejmuje obszar o łącznej powierzchni 227,14 ha¹⁾, położony na terenie gminy Kleszczele, w powiecie hajnowskim, w województwie podlaskim.

§ 2. 1. Położenie i przebieg granicy rezerwatu w postaci współrzędnych punktów jej załamania przedstawia załącznik nr 1 do zarządzenia.

2. Położenie i przebieg granicy rezerwatu w postaci mapy przedstawia załącznik nr 2 do zarządzenia.

§ 3. Celem ochrony rezerwatu jest zachowanie ciepłolubnych siedlisk o charakterze murawowym oraz wrzosowiskowym, oraz zabezpieczenie przebiegu sukcesji wtórnej na porzuconych jałowych gruntach porolnych.

§ 4. Rodzaj rezerwatu określa się jako florystyczny (Fl). Typ rezerwatu ze względu na dominujący przedmiot ochrony określa się jako Biocenotyczny i fizjocenotyczny (PBf), podtyp – biocenoza naturalnych i półnaturalnych (bp). Typ rezerwatu ze względu na główny typ ekosystemu określa się jako Różnych ekosystemów (EE), podtyp – mozaiki różnych ekosystemów (me).

§ 5. Nadzór nad rezerwatem sprawuje Regionalny Dyrektor Ochrony Środowiska w Białymstoku.

§ 6. Zarządzenie wchodzi w życie po upływie 14 dni od dnia ogłoszenia²⁾.

Regionalny Dyrektor Ochrony Środowiska w Białymstoku
Beata Bezubik

¹⁾ Podana w niniejszym zarządzeniu powierzchnia rezerwatu przyrody jest powierzchnią geometryczną wyliczoną na podstawie współrzędnych punktów załamania granicy obszaru w układzie PL-1992, który jest jednym z układów tworzących państwowy system odniesień przestrzennych, o którym mowa w przepisach wydanych na podstawie art. 3 ust. 5 ustawy z dnia 17 maja 1989 r. – Prawo geodezyjne i kartograficzne (Dz. U. z 2023 r. poz. 1752, 1688 i 1762).

²⁾ Niniejsze zarządzenie było poprzedzone Zarządzeniem Ministra Leśnictwa i Przemysłu Drzewnego z dnia 8 grudnia 1989 r. w sprawie uznania za rezerwat przyrody (M.P. z 1989 r. Nr 44, poz. 357), które utraciło moc z dniem 1 maja 2004 r. wraz z wejściem w życie ustawy z dnia 16 kwietnia 2004 r. o ochronie przyrody (Dz. U. z 2023 r., poz. 1336, 1688 i 1890) na podstawie art. 161 w związku z art. 157 tej ustawy.

**Załącznik nr 1 do Zarządzenia
Regionalnego Dyrektora
Ochrony Środowiska w Białymstoku
z dnia 8 grudnia 2023 r.**

**POŁOŻENIE I PRZEBIEG GRANICY REZERWATU PRZYRODY „JELONKA” W
POSTACI WSPÓLRZĘDNYCH PUNKTÓW ZAŁAMANIA GRANICY,
W UKŁADZIE WSPÓLRZĘDNYCH PŁASKICH PROSTOKĄTNYCH PL-1992**

Lp.	x	y	
1	533808,14	795213,87	Część 1
2	533707,63	795107,80	Część 1
3	533940,11	795115,41	Część 1
4	534100,42	795120,65	Część 1
5	534109,96	795131,54	Część 1
6	534326,93	795375,58	Część 1
7	534459,49	795525,51	Część 1
8	534632,22	795721,47	Część 1
9	534725,08	795826,67	Część 1
10	534915,70	796041,07	Część 1
11	534690,81	796219,65	Część 1
12	534612,11	796110,77	Część 1
13	534606,37	796042,17	Część 1
14	534569,55	795954,63	Część 1
15	534434,16	795924,22	Część 1
16	534348,05	795825,44	Część 1
17	534203,14	795667,39	Część 1
18	534065,66	795510,80	Część 1
19	534064,64	795509,64	Część 1
20	533948,77	795379,42	Część 1
21	533808,14	795213,87	Część 1
22	533419,43	795302,64	Część 2
23	533372,96	795096,86	Część 2
24	533406,65	795097,96	Część 2
25	533699,09	795107,52	Część 2
26	533803,79	795218,00	Część 2
27	533825,42	795243,46	Część 2
28	533944,28	795383,41	Część 2
39	534060,16	795513,63	Część 2
40	534112,65	795573,42	Część 2
41	534198,71	795671,44	Część 2
42	534343,62	795829,50	Część 2
43	534354,13	795841,56	Część 2
44	534430,82	795929,53	Część 2
45	534565,25	795959,91	Część 2
46	534600,44	796043,58	Część 2
47	534602,28	796065,15	Część 2
48	534604,73	796093,78	Część 2
49	534606,37	796113,07	Część 2
50	534689,47	796228,04	Część 2

51	534737,83	796284,20	Część 2
52	534906,50	796480,08	Część 2
53	535011,33	796598,46	Część 2
54	534894,70	796618,89	Część 2
55	534598,70	796567,95	Część 2
56	534545,54	796573,67	Część 2
57	534453,77	796583,57	Część 2
58	534404,30	796588,91	Część 2
59	534368,25	796581,05	Część 2
60	534245,37	796554,27	Część 2
61	534180,14	796540,05	Część 2
62	534160,42	796539,49	Część 2
63	534123,66	796538,45	Część 2
64	534043,18	796536,16	Część 2
65	533929,82	796532,96	Część 2
66	533733,77	796687,85	Część 2
67	533611,20	796556,52	Część 2
68	533580,98	796438,54	Część 2
69	533551,26	796322,50	Część 2
70	533540,96	796190,78	Część 2
71	533527,11	796016,10	Część 2
72	533525,60	795997,12	Część 2
73	533484,19	795808,60	Część 2
74	533473,13	795758,23	Część 2
75	533472,26	795740,38	Część 2
76	533459,63	795480,23	Część 2
77	533429,99	795349,30	Część 2
78	533419,43	795302,64	Część 2
79	535295,63	795735,16	Część 3
80	535228,56	795794,68	Część 3
81	535183,91	795834,31	Część 3
82	535020,18	795965,05	Część 3
83	534938,44	796030,57	Część 3
84	534743,08	795810,78	Część 3
85	534650,22	795705,58	Część 3
86	534637,46	795691,09	Część 3
87	534628,53	795680,96	Część 3
88	534477,48	795509,60	Część 3
89	534399,92	795421,88	Część 3
90	534354,75	795370,79	Część 3
91	534344,92	795359,67	Część 3




92	534230,43	795230,85	Część 3
93	534177,24	795171,00	Część 3
94	534127,94	795115,55	Część 3
95	534338,00	795121,91	Część 3
96	534395,90	795123,66	Część 3
97	534401,90	795123,84	Część 3
98	535287,77	795150,79	Część 3
99	535284,01	795332,98	Część 3
100	535284,13	795337,01	Część 3
101	535286,20	795408,63	Część 3
102	535290,40	795554,24	Część 3
103	535294,10	795681,95	Część 3
104	535294,38	795691,95	Część 3
105	535295,63	795735,16	Część 3

**Załącznik nr 2 do Zarządzenia
Regionalnego Dyrektora
Ochrony Środowiska w Białymstoku
z dnia 8 grudnia 2023 r.**

**Położenie i przebieg granicy rezerwatu przyrody „Jelonka”
(Arkusz 1/9)**



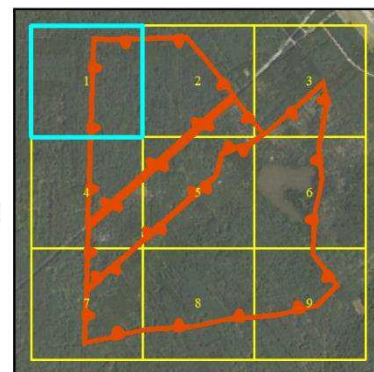
Objaśnienia

-  granica rezerwatu
-  granice oddziałów leśnych
-  granice wydzieleń leśnych

Skala

0 30 60 120 m

Układ współrzędnych PL - 1992



Ortofotomapa:

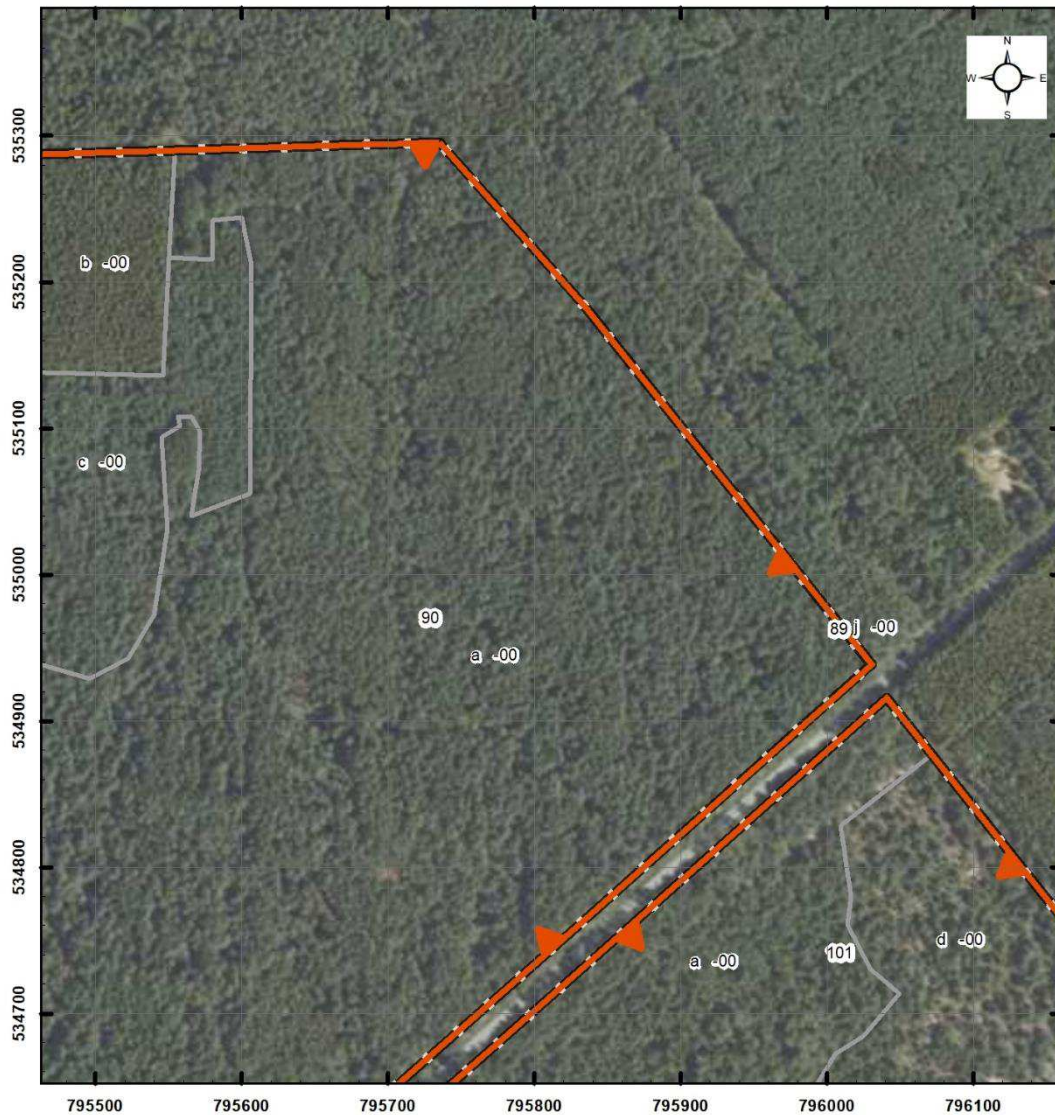
Główny Urząd Geodezji i Kartografii - usługa przeglądania (24 II 2023 r.)

Leśna Mapa Numeryczna - dane pozyskane z RDLP Białystok




stan aktualny na 28 IV 2022 r.

Plan Urządzania Lasu dla Nadleśnictwa Bielsk na lata 2019 - 2028

Położenie i przebieg granicy rezerwatu przyrody „Jelonka” (Arkusz 2/9)

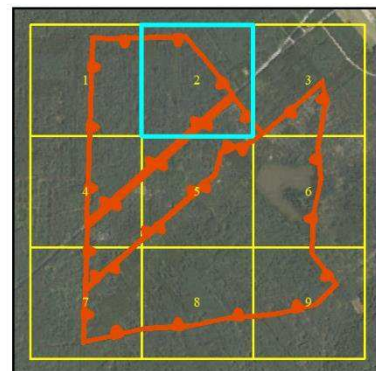


Objaśnienia

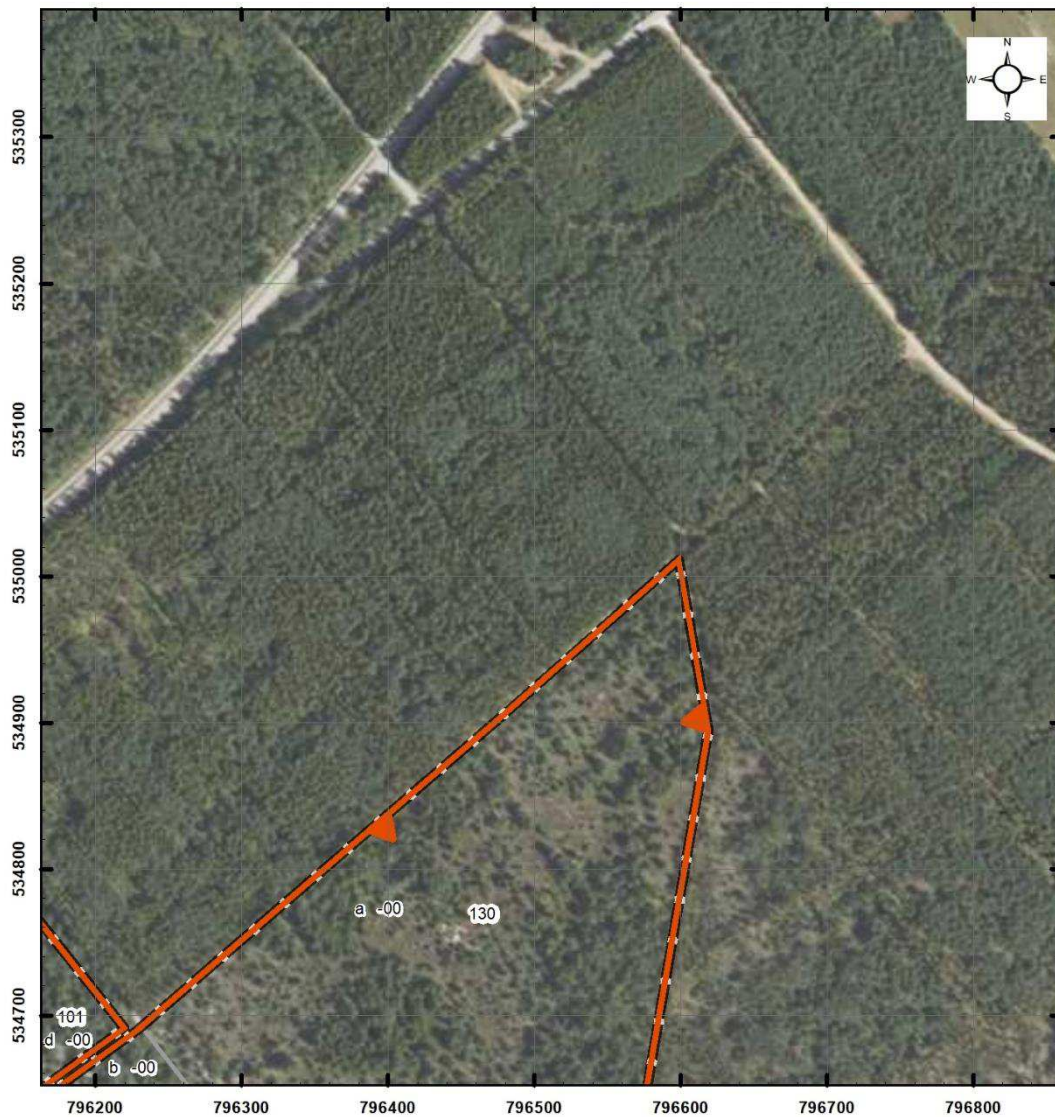
-  granica rezerwatu
-  granice oddziałów leśnych
-  granice wydzieleń leśnych

Skala
0 30 60 120 m
Układ współrzędnych PL - 1992




Ortofotomapa:
Główny Urząd Geodezji i Kartografii- usługa przeglądania (24 II 2023 r.)
Leśna Mapa Numeryczna - dane pozyskane z RDLP Białystok
stan aktualny na 28 IV 2022 r.
Plan Urządzania Lasu dla Nadleśnictwa Bielsk na lata 2019 - 2028



Położenie i przebieg granicy rezerwatu przyrody „Jelonka” (Arkusz 3/9)

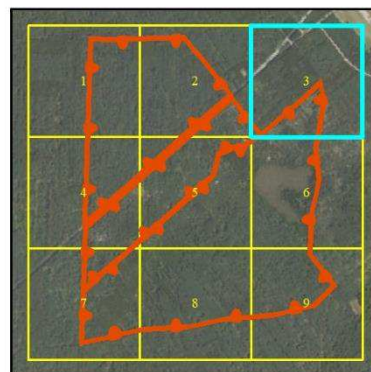


Objaśnienia

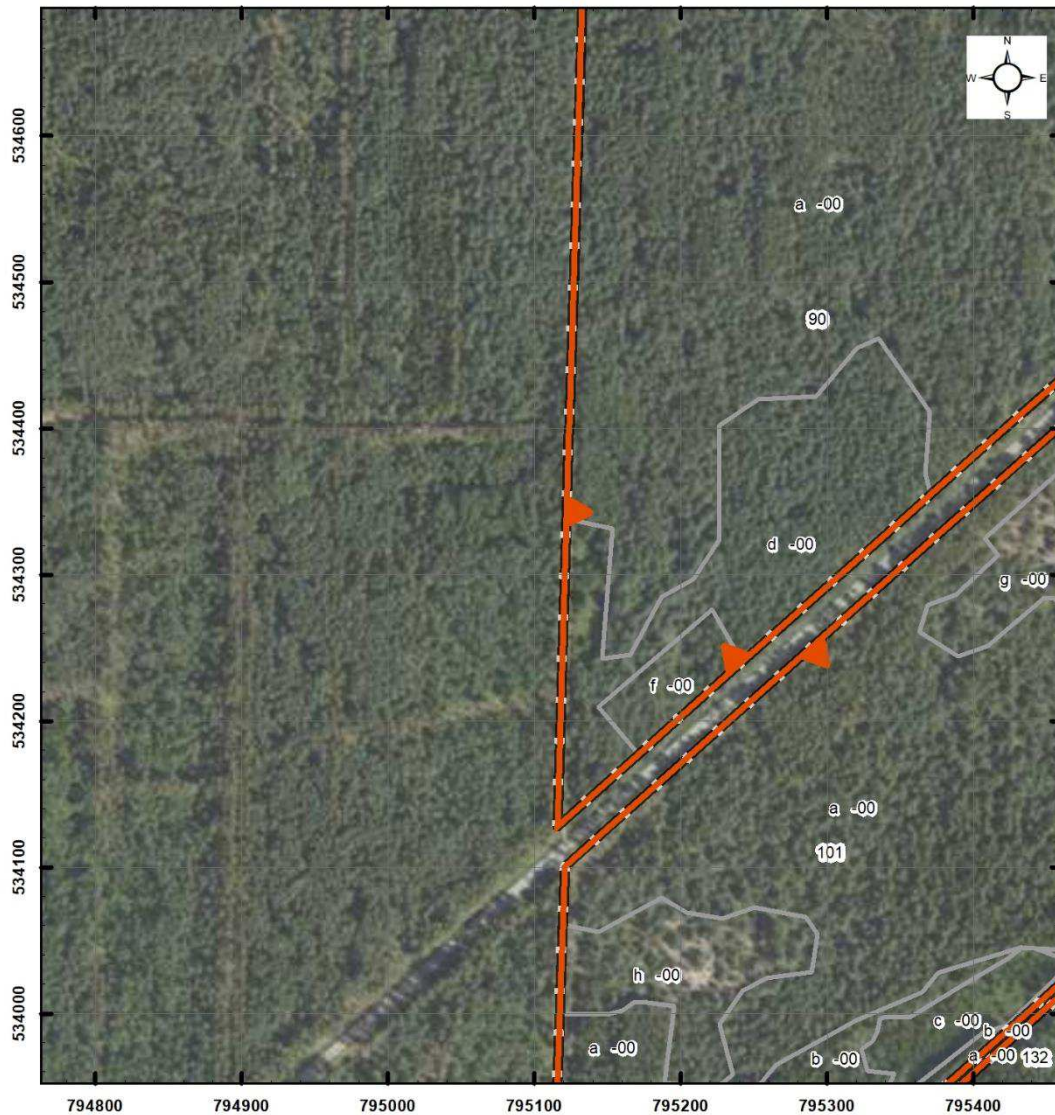
-  granica rezerwatu
-  granice oddziałów leśnych
-  granice wydzieleń leśnych

Skala
0 30 60 120 m
Układ współrzędnych PL - 1992




Ortofotomapa:
Główny Urząd Geodezji i Kartografii- usługa przeglądania (24 II 2023 r.)
Leśna Mapa Numeryczna - dane pozyskane z RDLP Białystok
stan aktualny na 28 IV 2022 r.
Plan Urządzenia Lasu dla Nadleśnictwa Bielsk na lata 2019 - 2028



Położenie i przebieg granicy rezerwatu przyrody „Jelonka” (Arkusz 4/9)

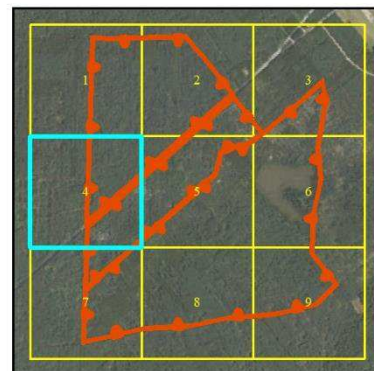


Objaśnienia

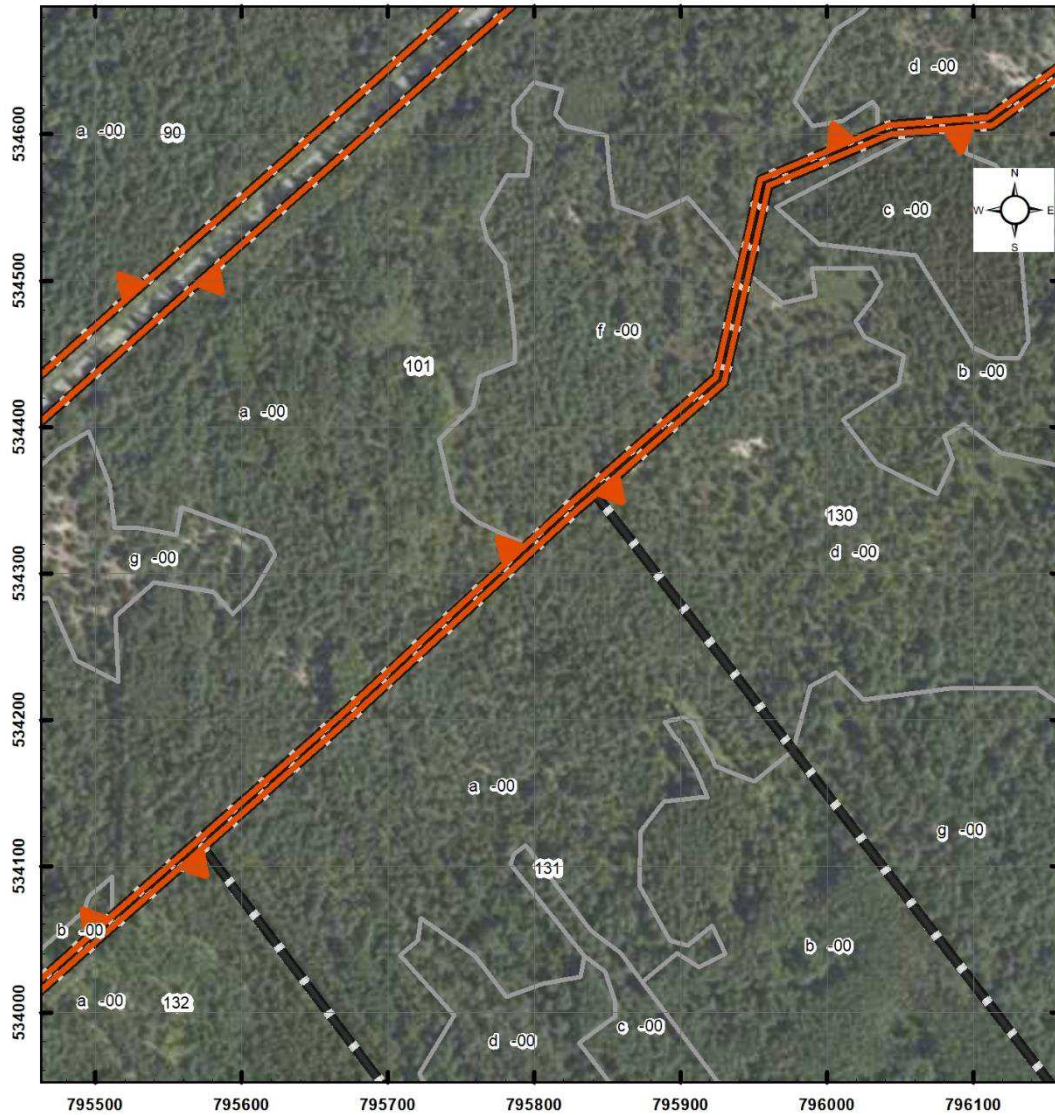
-  granica rezerwatu
-  granice oddziałów leśnych
-  granice wydzieleń leśnych

Skala
0 30 60 120 m
Układ współrzędnych PL - 1992

Ortofotomapa:
Główny Urząd Geodezji i Kartografii- usługa przeglądania (24 II 2023 r.)
Leśna Mapa Numeryczna - dane pozyskane z RDLP Białystok
stan aktualny na 28 IV 2022 r.
Plan Urządzania Lasu dla Nadleśnictwa Bielsk na lata 2019 - 2028



Polozenie i przebieg granicy rezerwatu przyrody „Jelonka” (Arkusz 5/9)



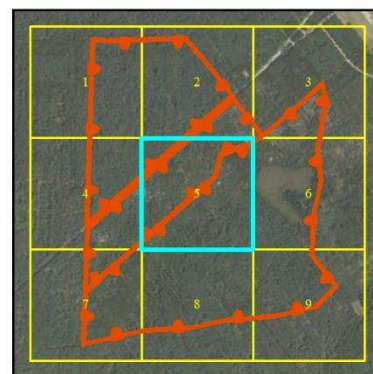
Objaśnienia

- granica rezerwatu
- granice oddziałów leśnych
- granice wydziałów leśnych

Skala
 0 30 60 120 m

 Układ współrzędnych PL - 1992

Ortofotomapa:
 Główny Urząd Geodezji i Kartografii- usługa przeglądania (24 II 2023 r.)
 Leśna Mapa Numeryczna - dane pozyskane z RDLP Białystok
 stan aktualny na 28 IV 2022 r.
 Plan Urządzania Lasu dla Nadleśnictwa Bielsk na lata 2019 - 2028



Położenie i przebieg granicy rezerwatu przyrody „Jelonka” (Arkusz 6/9)



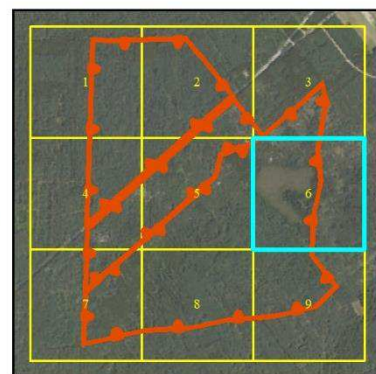
Objaśnienia

- granica rezerwatu
- granice oddziałów leśnych
- granice wydziałów leśnych

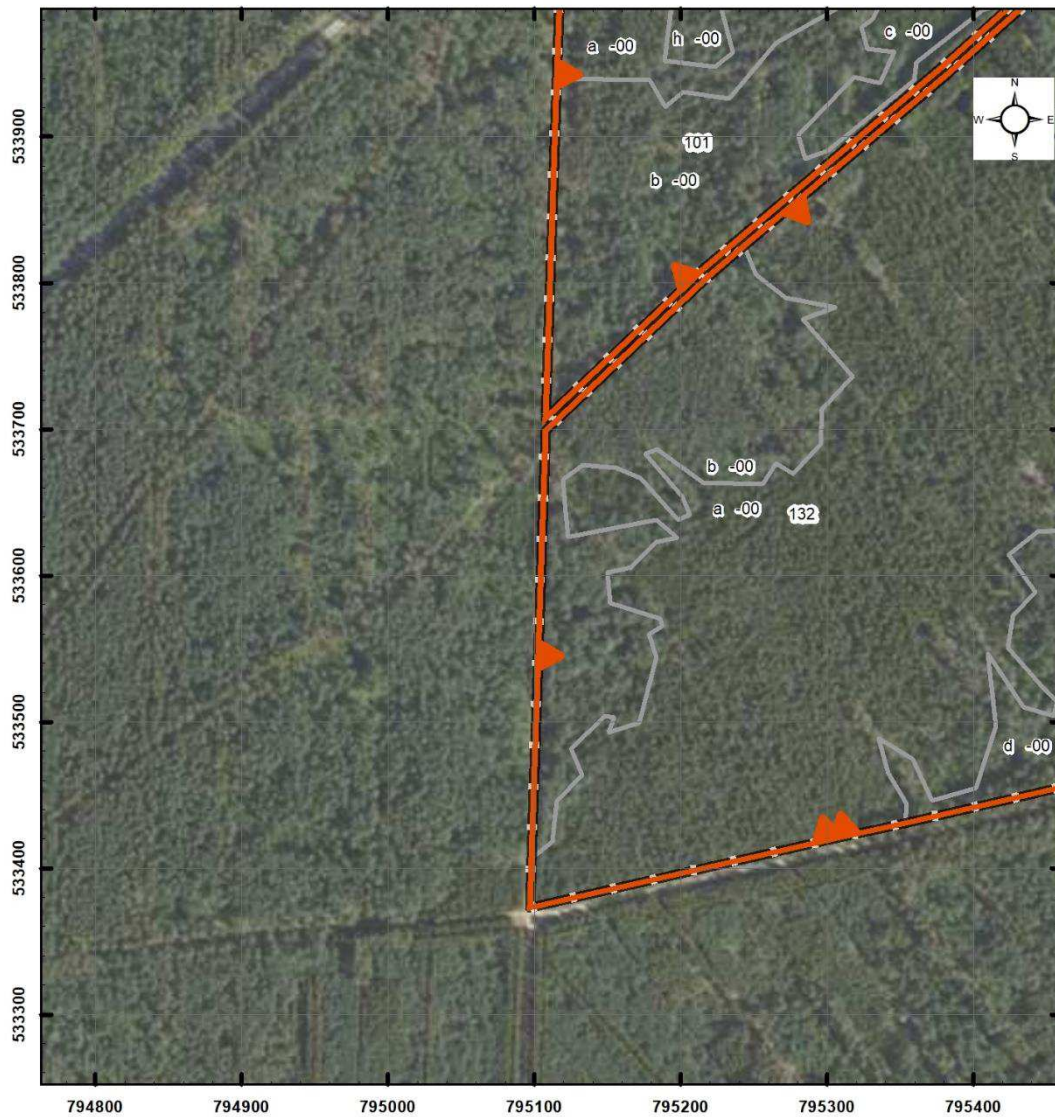
Skala
 0 30 60 120 m

 Układ współrzędnych PL - 1992




Ortofotomapa:
 Główny Urząd Geodezji i Kartografii- usługa przeglądania (24 II 2023 r.)
 Leśna Mapa Numeryczna - dane pozyskane z RDLP Białystok
 stan aktualny na 28 IV 2022 r.
 Plan Urządzania Lasu dla Nadleśnictwa Bielsk na lata 2019 - 2028



Położenie i przebieg granicy rezerwatu przyrody „Jelonka” (Arkusz 7/9)

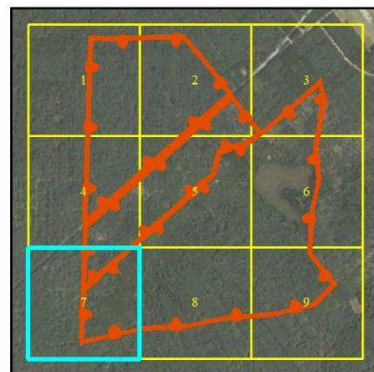


Objaśnienia

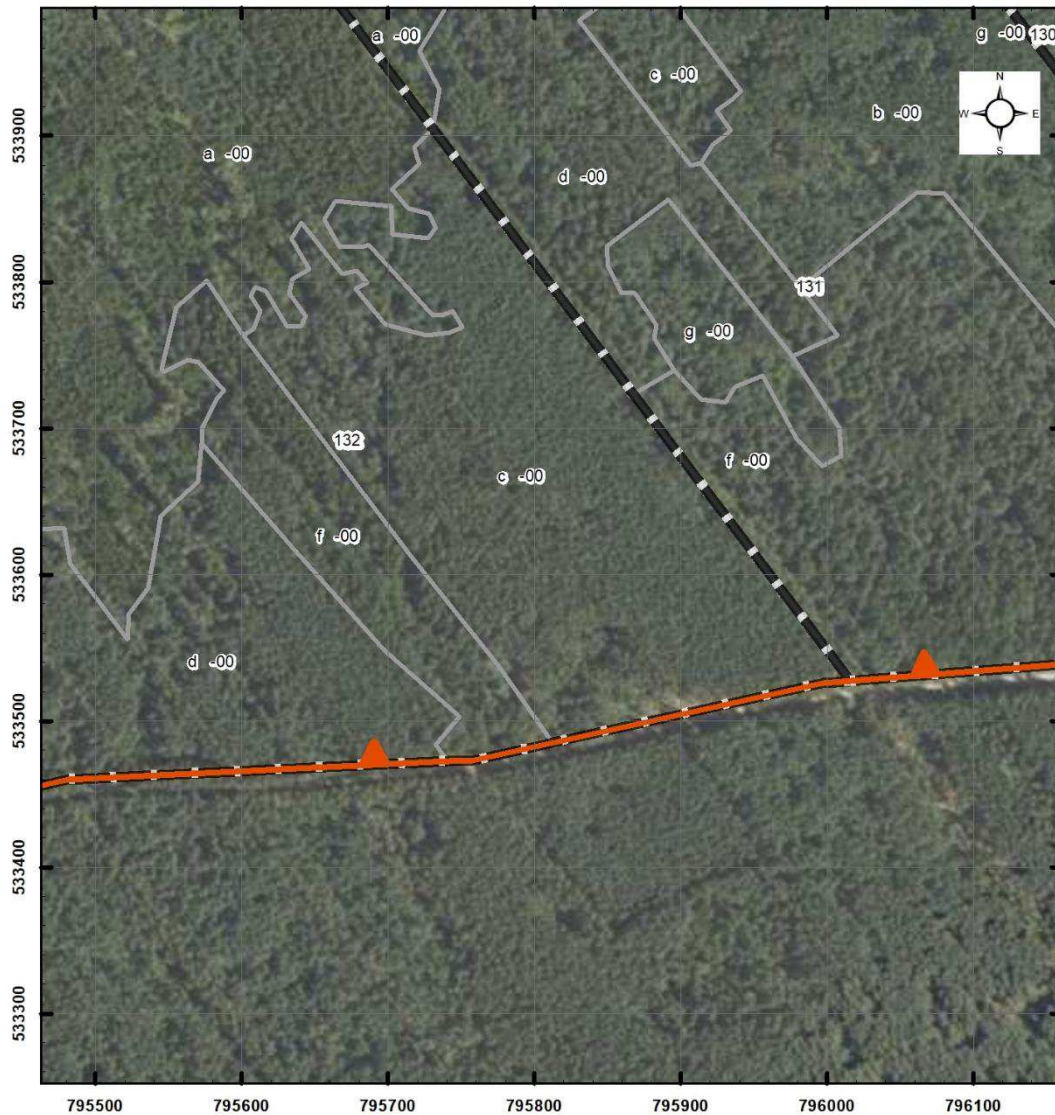
-  granica rezerwatu
-  granice oddziałów leśnych
-  granice wydzieleń leśnych

Skala
0 30 60 120 m
Układ współrzędnych PL - 1992

Ortofotomapa:
Główny Urząd Geodezji i Kartografii- usługa przeglądania (24 II 2023 r.)
Leśna Mapa Numeryczna - dane pozyskane z RDLP Białystok
stan aktualny na 28 IV 2022 r.
Plan Urządzania Lasu dla Nadleśnictwa Bielsk na lata 2019 - 2028



Położenie i przebieg granicy rezerwatu przyrody „Jelonka” (Arkusz 8/9)

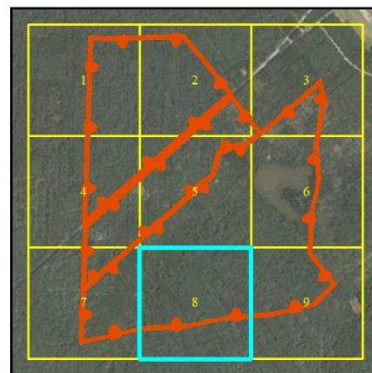


Objaśnienia

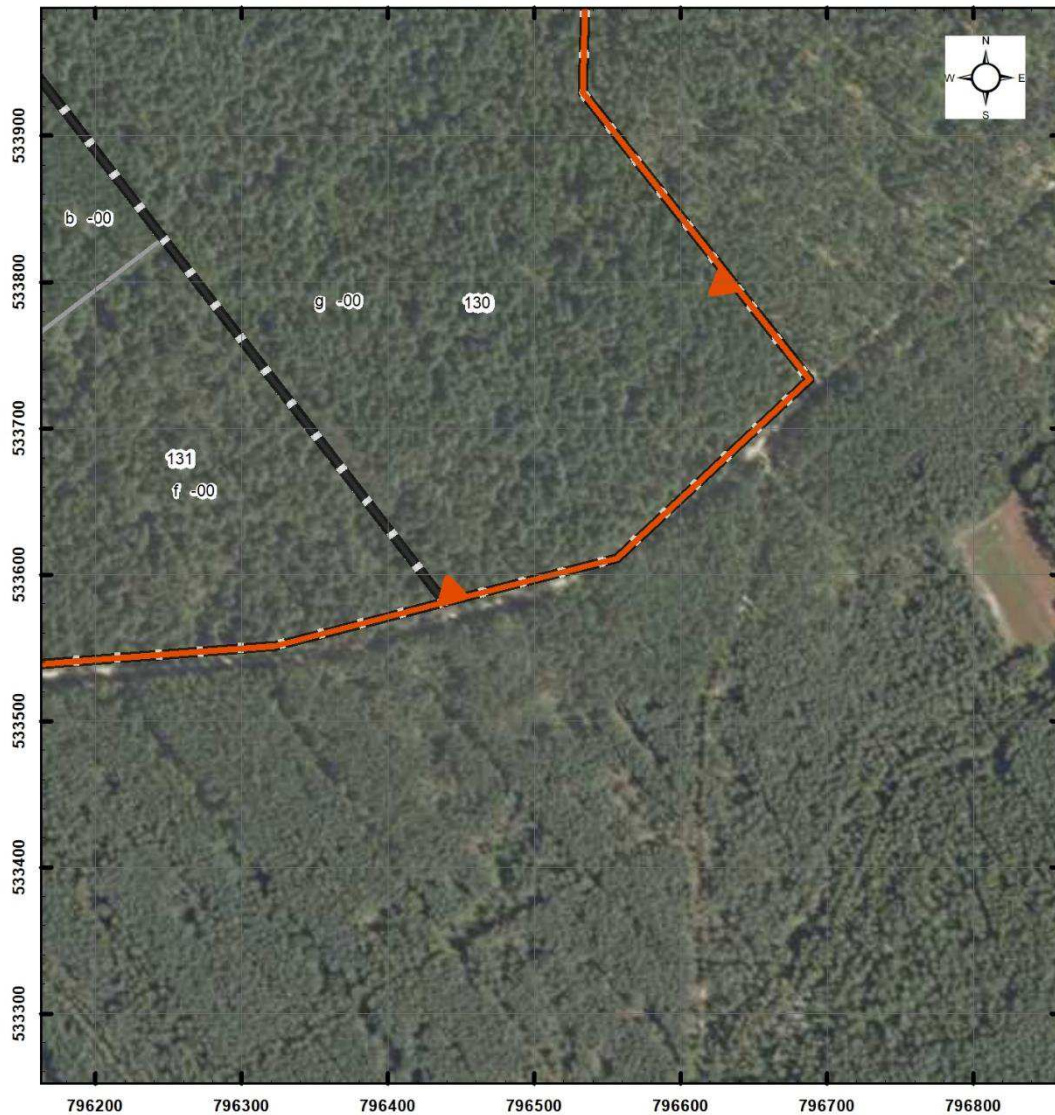
- granica rezerwatu
- granice oddziałów leśnych
- granice wydzieleń leśnych

Skala
0 30 60 120 m
Układ współrzędnych PL - 1992




Ortofotomapa:
Główny Urząd Geodezji i Kartografii- usługa przeglądania (24 II 2023 r.)
Leśna Mapa Numeryczna - dane pozyskane z RDLP Białystok
stan aktualny na 28 IV 2022 r.
Plan Urządzania Lasu dla Nadleśnictwa Bielsk na lata 2019 - 2028



Położenie i przebieg granicy rezerwatu przyrody „Jelonka” (Arkusz 9/9)



Objaśnienia

-  granica rezerwatu
-  granice oddziałów leśnych
-  granice wydzieleń leśnych

Skala
0 30 60 120 m
Układ współrzędnych PL - 1992

Ortofotomapa:
Główny Urząd Geodezji i Kartografii- usługa przeglądania (24 II 2023 r.)
Leśna Mapa Numeryczna - dane pozyskane z RDLP Białystok
stan aktualny na 28 IV 2022 r.
Plan Urządzania Lasu dla Nadleśnictwa Bielsk na lata 2019 - 2028



UZASADNIENIE

Zgodnie z art. 13 ust. 3 ustawy z dnia 16 kwietnia 2004 r. o ochronie przyrody (Dz. U. z 2023 r. poz. 2023 r. poz. 1336, 1688 i 1890) uznanie za rezerwat przyrody następuje w drodze aktu prawa miejscowego w formie zarządzenia regionalnego dyrektora ochrony środowiska, które określa jego nazwę, położenie lub przebieg granicy i otulinę, jeżeli została wyznaczona, cele ochrony oraz rodzaj, typ i podtyp rezerwatu przyrody, a także sprawującego nadzór nad rezerwatem. Regionalny dyrektor ochrony środowiska, w drodze aktu prawa miejscowego w formie zarządzenia, po zasięgnięciu opinii regionalnej rady ochrony przyrody, może m.in. zmienić cel zachowania rezerwatu przyrody.

Rezerwat przyrody „Jelonka” został utworzony na mocy Zarządzenia Ministra Leśnictwa i Przemysłu Drzewnego z dnia 8 grudnia 1989 r. w sprawie uznania za rezerwat przyrody (M.P. z 1989 r. Nr 44, poz. 357). Celem ochrony w rezerwacie jest zachowanie szczególnego krajobrazu i środowiska oraz zabezpieczenie przebiegu sukcesji wtórnej (powrót lasu) na porzuconych jałowych gruntach porolnych. Obejmuje obszar gruntów stanowiących własność Skarbu Państwa, będących w zarządzie Nadleśnictwa Bielsk w Bielsku Podlaskim. W związku z faktem, iż wskazany akt prawny utracił moc z dniem 1 maja 2004 r. wraz z wejściem w życie ustawy z dnia 16 kwietnia 2004 r. o ochronie przyrody (Dz. U. z 2023 r., poz. 2023 r. poz. 1336, 1688 i 1890) na podstawie art. 161 w związku z art. 157 tej ustawy, należało uregulować stan prawny przedmiotowego rezerwatu przyrody.

Niniejsze zarządzenie obejmuje korektę powierzchni obszaru rezerwatu, zmianę celu zachowania, aktualizację danych dotyczących jego położenia (współrzędne geograficzne punktów załamania granicy obszaru w układzie PL-1992 oraz w podziale administracyjnym państwa) oraz uwzględnienie obowiązujących norm prawnych dotyczących rezerwatów przyrody, w tym określenie sprawującego nadzór nad rezerwatem oraz rodzaju, typu i podtypu obiektu zgodnie z Rozporządzeniem Ministra Środowiska z dnia 30 marca 2005 r. w sprawie rodzajów, typów i podtypów rezerwatów przyrody (Dz. U. z 2005 r., Nr 60, poz. 533).

Regionalna Dyrekcja Ochrony Środowiska w Białymstoku po analizie dostępnych materiałów zaproponowała zmianę celu zachowania przedmiotowego rezerwatu przyrody. Wyszczególniono, iż na przedmiotowym terenie oprócz zachowania naturalnej sukcesji ważne jest również zabezpieczenie ciepłolubnych siedlisk o charakterze murawowym bądź wrzosowiskowym. Zaproponowano aby cel zachowania rezerwatu miał brzmienie: „celem ochrony rezerwatu jest zachowanie ciepłolubnych siedlisk o charakterze murawowym oraz wrzosowiskowym oraz zabezpieczenie przebiegu sukcesji wtórnej na porzuconych jałowych gruntach porolnych”.

Powierzchnia rezerwatu przyrody wynikająca z aktu powołującego wynosiła 227,00 ha. Podana w niniejszym zarządzeniu powierzchnia rezerwatu przyrody jest powierzchnią geometryczną wyliczoną na podstawie współrzędnych punktów załamania granicy obszaru w układzie PL-1992 i wynosi 227,14 ha. Ze względu na różny sposób ich wyliczenia wartości obu powierzchni różnią się nieznacznie od siebie.

Projekt zarządzenia został poddany konsultacjom z Nadleśnictwem Bielsk w Bielsku Podlaskim i Regionalną Dyrekcją Lasów Państwowych w Białymstoku oraz zaopiniowaniu przez Generalną Dyrekcję Ochrony Środowiska. Wskazane podmioty nie zgłosiły uwag do przesłanego projektu zarządzenia.

W związku z procedowaniem ustanowienia innych zarządzeń w sprawie rezerwatów przyrody oraz zgłoszonymi dotychczas uwagami Generalnej Dyrekcji Ochrony Środowiska w podobnym zakresie, w niniejszym projekcie zostały uwzględnione uwagi odnoszące się do innych zarządzeń przekazanych do zaopiniowania w trybie roboczym.

Projekt zarządzenia zgodnie z art. 13 ust. 3 i art. 97 ust. 3 pkt 2 ustawy z dnia 16 kwietnia 2004 r. o ochronie przyrody (Dz. U. z 2023 r. poz. 1336 z późn. zm.) został pozytywnie zaopiniowany przez Regionalną Radę Ochrony Przyrody.

Projekt zarządzenia zgodnie z art. 59 ust. 2 ustawy z dnia 23 stycznia 2009 r. o wojewodzie i administracji rządowej w województwie (Dz. U. z 2023 r. poz. 190 t.j.) projekt zarządzenia został uzgodniony z Wojewodą Podlaskim.