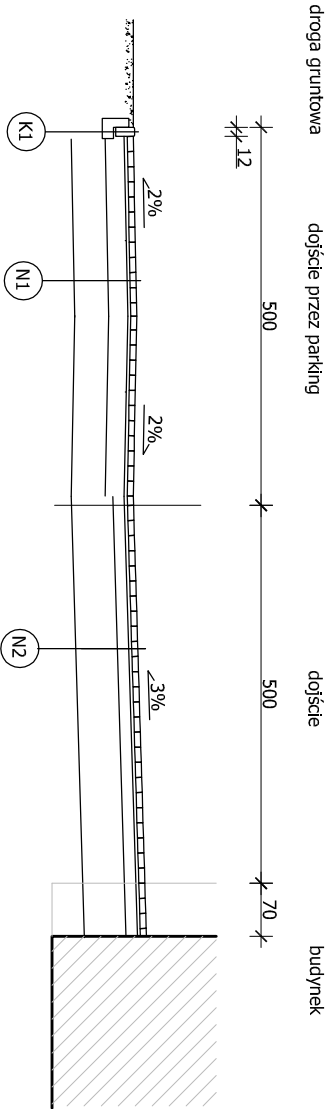
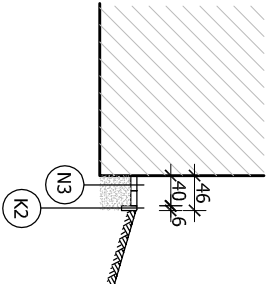


A - A



szczególne opaski przy budynku



N1

brukowa kostka betonowa szara	-	8	cm
podsyпка płaskowo - cementowa	-	3-5	cm
stabilizacja gruntu cementem Rm=2,5MPa	-	25	cm
podsyпка płaskowa zagęszczona do Is=0,97	-	45	cm
grunt rodzimy			

N2

brukowa kostka betonowa szara	-	6	cm
podsyпка cementowo-płaskowa	-	3-5	cm
stabilizacja gruntu cementem Rm=2,5MPa	-	15	cm
podsyпка płaskowa zagęszczona do Is=0,97	-	55	cm
grunt rodzimy			

N3

brukowa kostka betonowa szara	-	6	cm
podsyпка płaskowa zagęszczona do Is=0,97	-	~40	cm
grunt wymieniony pod płytę fundamentową	-	55	cm
grunt rodzimy			

K1

opornik betonowy 12x25	-	zatopiony
podsyłka cementowo-płaskowa 1:3	-	5 cm
ława z oporem z betonu B15	-	15 cm
podsyłka płaskowa zagęszczona		
grunt rodzimy zagęszczony powierzchniowo		

K2

obrzeże betonowe 20x6			
podsyпка płaskowa zagęszczona			
grunt rodzimy zagęszczony powierzchniowo			

PROJEKT BUDOWLANY

OBIEKT

Budowa kancelarii leśnictwa Ławica wraz z infrastrukturą towarzyszącą

RYSUJEK

PRZEKROJE DROGOWE

PROJEKTANT

mgr inż. Agneta PAWLKOWSKA  
specj. drogową  
upr. nr 222/DO5/08

BRANŻA	drogowa	SKALA
--------	---------	-------

DATA	15.11.2021	NR RYS.	D.2
------	------------	---------	-----