



ZINTEGROWANY SYSTEM ROLNICZEJ INFORMACJI RYNKOWEJ

(podstawa prawna: ustawa z dnia 30 marca 2001 r. o rolniczych badaniach rynkowych -
Dz. U. Nr 42, poz. 471, z późn. zm.)

RYNEK CUKRU

NR 11/2024

20 grudnia 2024 r.

Notowania za okres: listopad 2024 r.

Biuletyn miesięczny.

Informacje zamieszczane w niniejszym biuletynie przekazywane są przez podmioty włączone do Zintegrowanego Systemu Rolniczej Informacji Rynkowej (ZSRIR).

Podstawy prawne:

- ustawa z dnia 30 marca 2001 r. o rolniczych badaniach rynkowych (Dz.U. 2015, poz. 1160 – tekst jednolity);
- rozporządzenie Ministra Rolnictwa i Rozwoju Wsi z dnia 8 marca 2021 r. w sprawie zbieranych danych rynkowych (Dz. U. z 2021 r., poz. 589).

Wykorzystanie możliwe wyłącznie z dokładnym podaniem źródła.

Spis treści

1. Średnia cena* (netto) oraz wielkość sprzedaży cukru białego w listopadzie 2024 r. (kraj).....	3
2. Średnia cena zakupu CUKRU BIAŁEGO przez sieci handlowe.....	4
2.1. Miesięczna zmiana średniej ceny zakupu cukru białego przez sieci handlowe.....	4
2.2. Roczna zmiana średniej ceny zakupu cukru białego przez sieci handlowe	4
2.3. Graficzna prezentacja cen zakupu cukru białego w sieciach handlowych	5
3. Średnia cena zakupu CUKRU BIAŁEGO przez sektor przetwórstwa spożywczego (piekarnie, cukiernie, itp.)	5
4. Polski handel zagraniczny cukrem (kod CN 1701) w okresie I - IX 2024 r.....	6
5. Średnie ceny cukru białego w Unii Europejskiej.....	7
6. Średnie ceny buraków cukrowych w Unii Europejskiej.....	7
7. Światowe ceny cukru	8
8. Światowy bilans cukru	9

Dodatkowe informacje

Badanie cen sprzedaży i wielkości obrotu cukrem prowadzone jest we wszystkich zakładach produkujących cukier, na podstawie ustawy z dnia 30 marca 2001 r. o rolniczych badaniach rynkowych (Dz. U. z 2015 r. poz. 1160) oraz rozporządzenia MRiRW z dnia 8 marca 2021 r. w sprawie zbieranych danych rynkowych (Dz. U. z 2021, poz. 589).

***Cena sprzedaży cukru** wyrażona **w zł/tonę**, określona jest jako średnia cena **netto** otrzymywana przez producentów w okresie zbierania danych rynkowych. Okres zbierania danych obejmuje miesiąc kalendarzowy, a cykl publikacji jest miesięczny.*

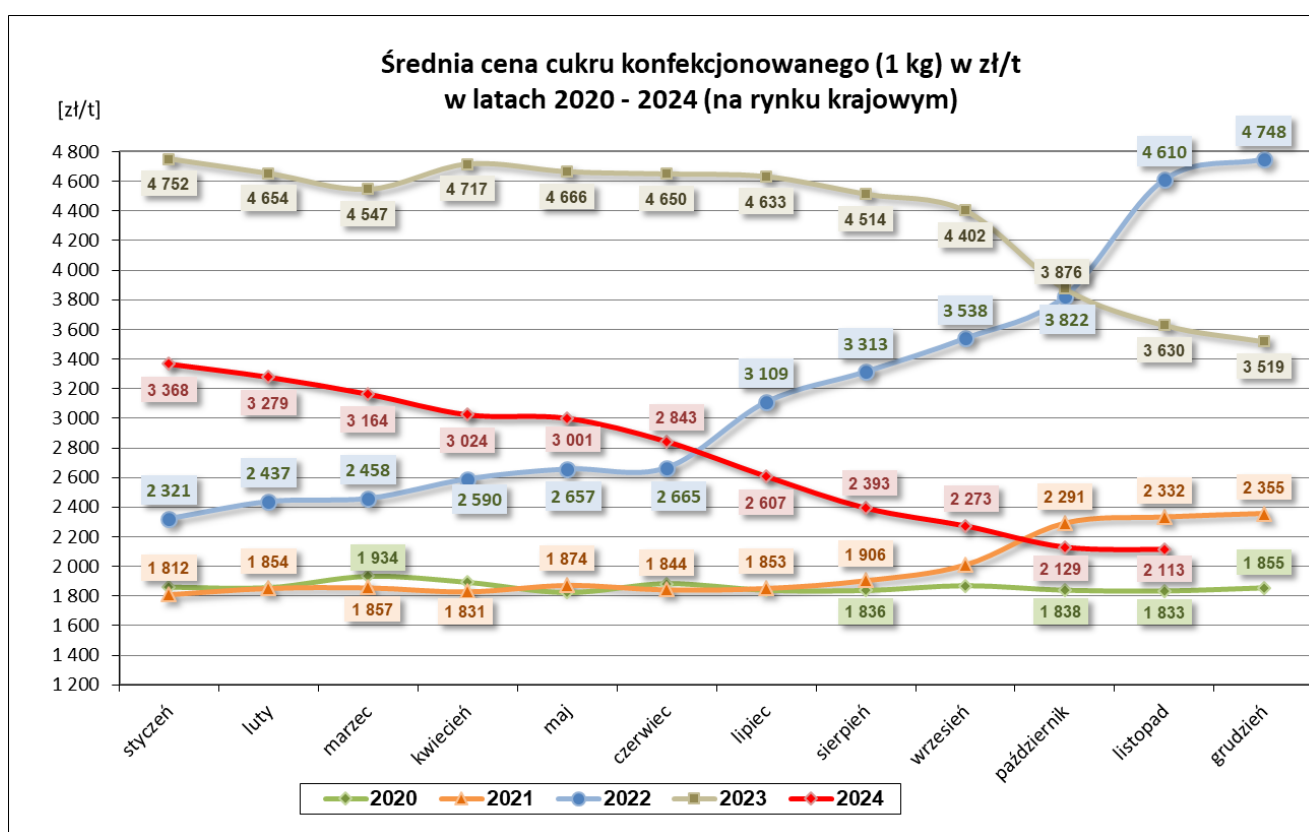
Ceny zakupu i sprzedaży nie zawierają podatku VAT.

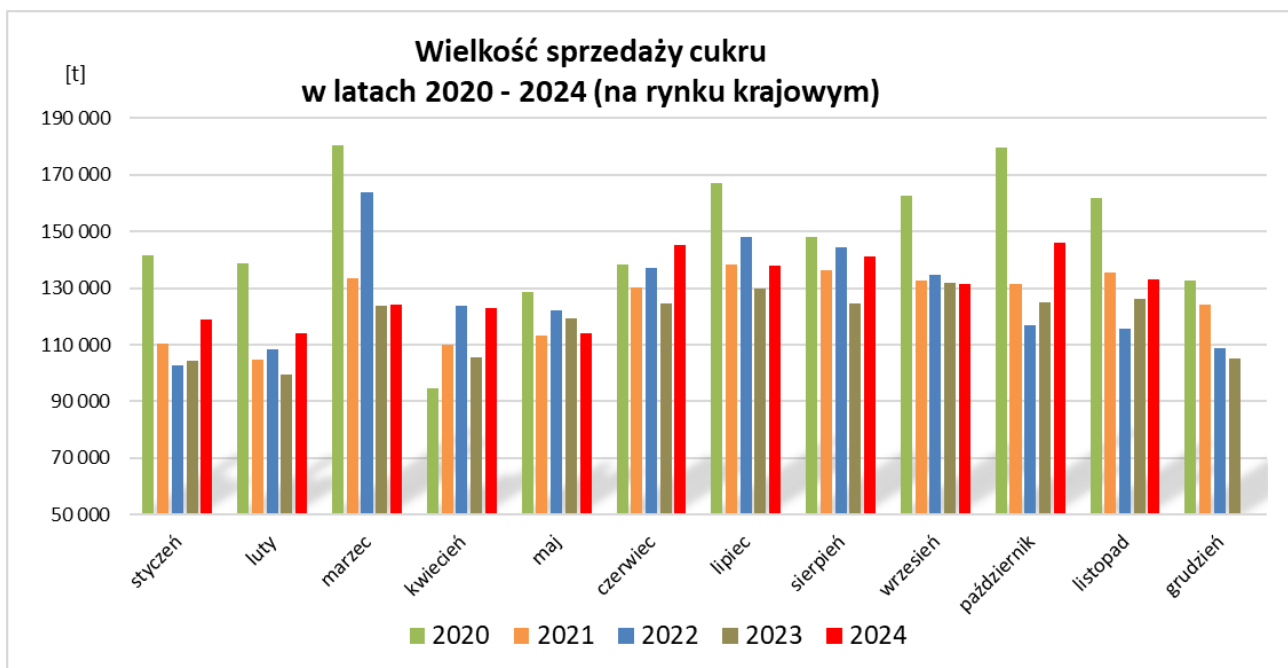
1. Średnia cena* (netto) oraz wielkość sprzedaży cukru białego w listopadzie 2024 r. (kraj)

Rodzaj opakowania	CENA [zł/tona]		Miesięczna zmiana ceny [%]	ILOŚĆ [tony]		Miesięczna zmiana ilości [%]	Strukt. obrot. [%]	
	listopad 2024	październik 2024		listopad 2024	październik 2024		październik 2024	wrzesień 2024
Cukier konfekcyjony								
paczkowany(1kg)	2 113	2 129	-0,7	37 697	37 855	-0,4	28,3	28,5
Cukier pozostały								
w workach	2 271	2 207	2,9	27 261	36 065	-24,4	20,5	20,4
luzem + big bag	2 587	2 752	-6,0	68 299	72 000	-5,1	51,3	51,1
	RAZEM			133 257	145 920	-8,7	100,0	100,0

* - Cena sprzedaży cukru, wyrażona w zł/tonę, określona jest jako średnia cena netto otrzymywana przez producentów w okresie zbierania danych rynkowych.

Uwaga! - worki - opakowania od 2 do 799 kg, najczęściej 25 lub 50 kg; big bag - opakowania powyżej 800 kg.





2. Średnia cena zakupu CUKRU BIAŁEGO przez sieci handlowe

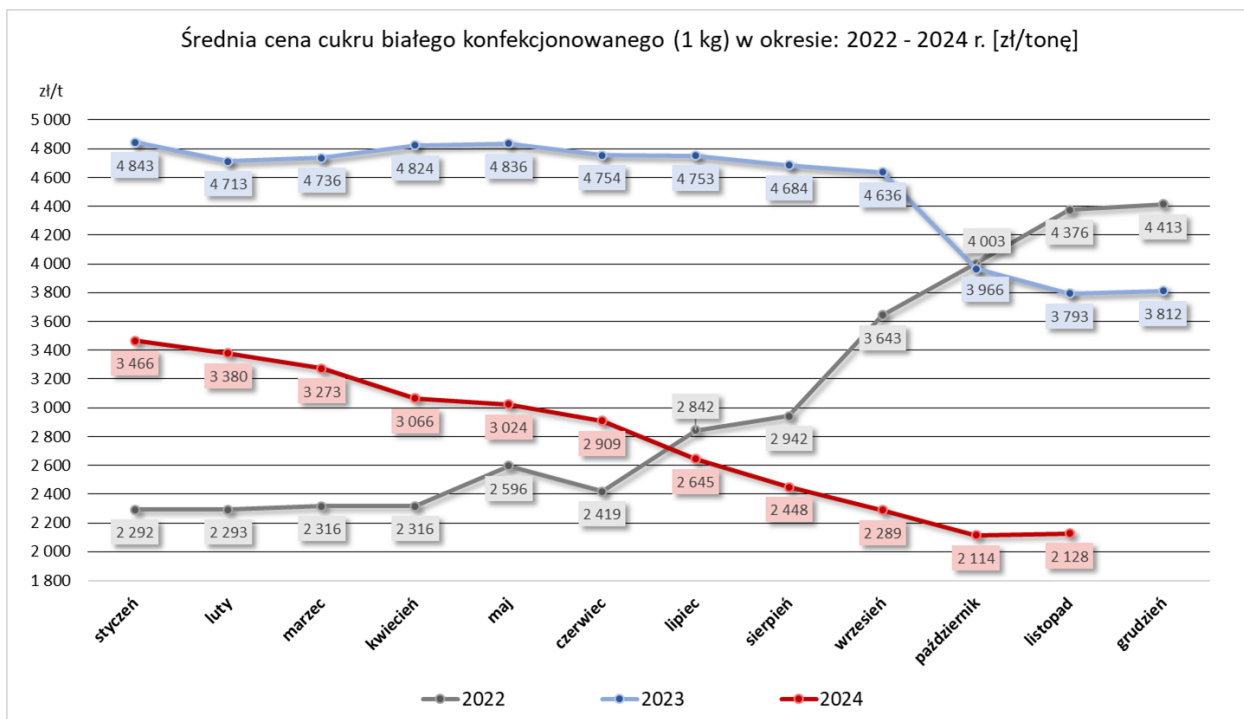
2.1. Miesięczna zmiana średniej ceny zakupu cukru białego przez sieci handlowe

PRODUKT	CENA [zł/tona]		Miesięczna zmiana ceny [%]
	listopad 2024	październik 2024	
Cukier biały konfekcjonowany (1 kg)	2 128	2 114	0,7

2.2. Roczna zmiana średniej ceny zakupu cukru białego przez sieci handlowe

PRODUKT	CENA [zł/tona]		Roczna zmiana ceny [%]
	listopad 2024	listopad 2023	
Cukier biały konfekcjonowany (1 kg)	2 128	3 793	-43,9

2.3. Graficzna prezentacja cen zakupu cukru białego w sieciach handlowych



3. Średnia cena zakupu CUKRU BIAŁEGO przez sektor przetwórstwa spożywczego (piekarnie, cukiernie, itp.)

PRODUKT	CENA [zł/tona]		Miesięczna zmiana ceny [%]
	listopad 2024	październik 2024	
Cukier biały (luz + big bag, worki)	2 454	2 643	-7,1

4. Polski handel zagraniczny cukrem (kod CN 1701) w okresie I - IX 2024 r.

Dane są w trakcie weryfikacji i mogą być obarczone istotnymi błędami!

ważniejsze państwa

EKSPORT					
I - IX 2023 r.			I - IX 2024 r.*		
Kraj	Wartość [tys. EUR]	Wolumen [tony]	Kraj	Wartość [tys. EUR]	Wolumen [tony]
OGÓŁEM	411 878	488 115	OGÓŁEM	506 531	719 953
w tym:			w tym:		
UE-27	283 003	324 008	UE-27	235 714	282 294
Niemcy	107 772	124 815	Niemcy	111 534	125 733
Włochy	33 763	36 107	Węgry	21 043	26 779
Węgry	26 785	31 100	Włochy	17 477	24 565
Rumunia	21 823	23 766	Rumunia	17 378	20 783
Republika Czeska	18 137	19 365	Szwecja	9 943	12 629
Holandia	11 537	16 827	Republika Czeska	7 462	8 237
Państwa spoza UE	128 875	164 107	Państwa spoza UE	270 817	437 659
Wielka Brytania	87 979	106 496	Izrael	53 755	81 787
Izrael	38 176	52 820	Wielka Brytania	30 278	37 396
Zjedn.Emiraty Arabskie	1 083	2 435	Liban	25 823	44 128
Egipt	383	506	Libia	25 312	40 307
Turcja	268	998	Tunezja	24 049	41 215
Ukraina	246	132	Sri Lanka	19 716	35 429

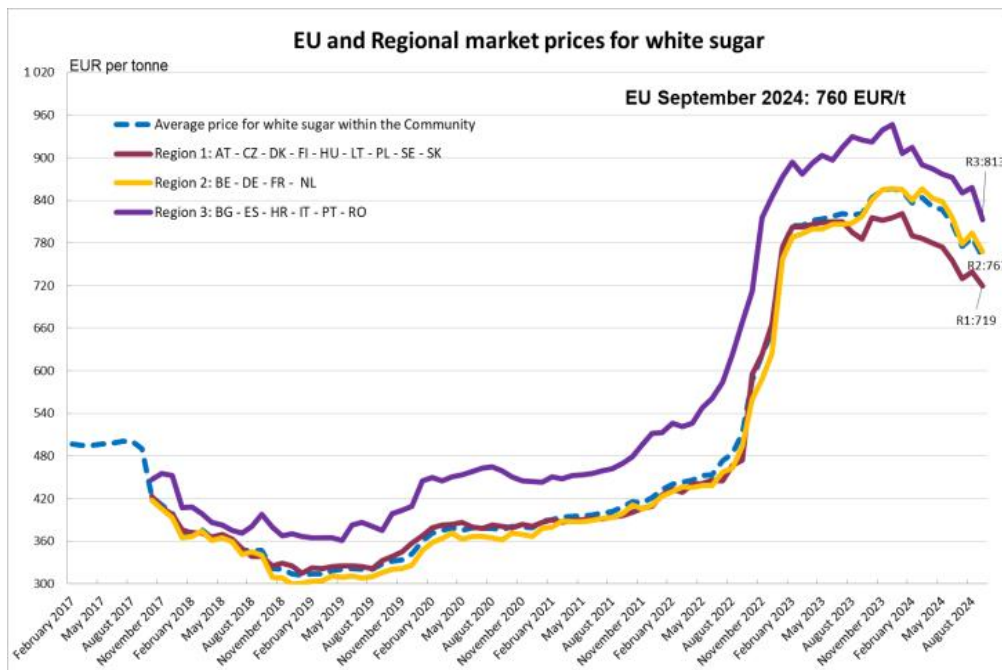
* - dane wstępne

ważniejsze państwa

IMPORT					
I - IX 2023 r.			I - IX 2024 r.*		
Kraj	Wartość [tys. EUR]	Wolumen [tony]	Kraj	Wartość [tys. EUR]	Wolumen [tony]
OGÓŁEM	124 213	166 685	OGÓŁEM	63 931	82 623
w tym:			w tym:		
UE-27	56 945	58 257	UE-27	49 598	63 279
Belgia	13 636	11 528	Niemcy	13 434	17 791
Niemcy	12 013	13 567	Republika Czeska	13 339	18 428
Republika Czeska	10 694	12 481	Litwa	7 308	8 789
Państwa spoza UE	67 269	108 428	Państwa spoza UE	14 334	19 344
Ukraina	23 409	29 183	Ukraina	7 275	11 974
Brazylia	12 918	25 873	Mauritius	2 733	3 109
Gwatemala	12 325	25 580	Wielka Brytania	919	528

* - dane wstępne

5. Średnie ceny cukru białego w Unii Europejskiej



6. Średnie ceny buraków cukrowych w Unii Europejskiej

Average price for sugar beet :

R 2017/1185 Art 12 (a) - Annex II 1.

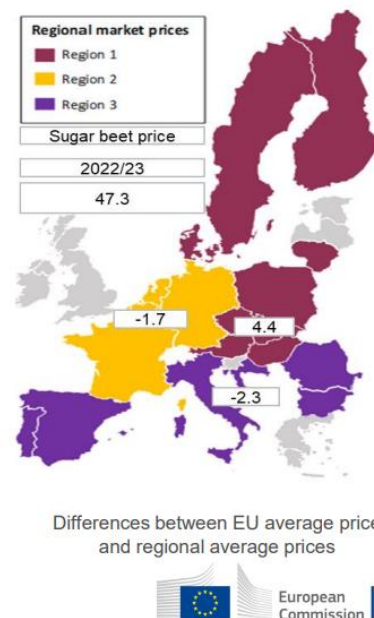
Reference period: 1/10/2022 to 30/09/2023

EU weighted average price: EUR 47.3/t (EUR +18.3/t or +63% compared to 2021/22)

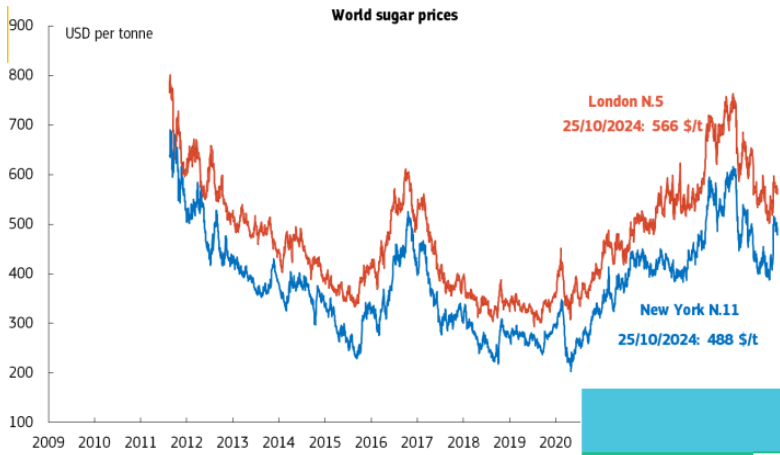
Region 1: EUR 51.7/t (EUR +22.3/t +76%) (AT - CZ - DK - FI - HU - LT - PL - SE - SK)

Region 2: EUR 45.6/t (EUR +16.8/t +58%) (BE - DE - FR - NL)

Region 3: EUR 45.0/t (EUR +16.3/t +57%) (ES - HR - IT - RO)

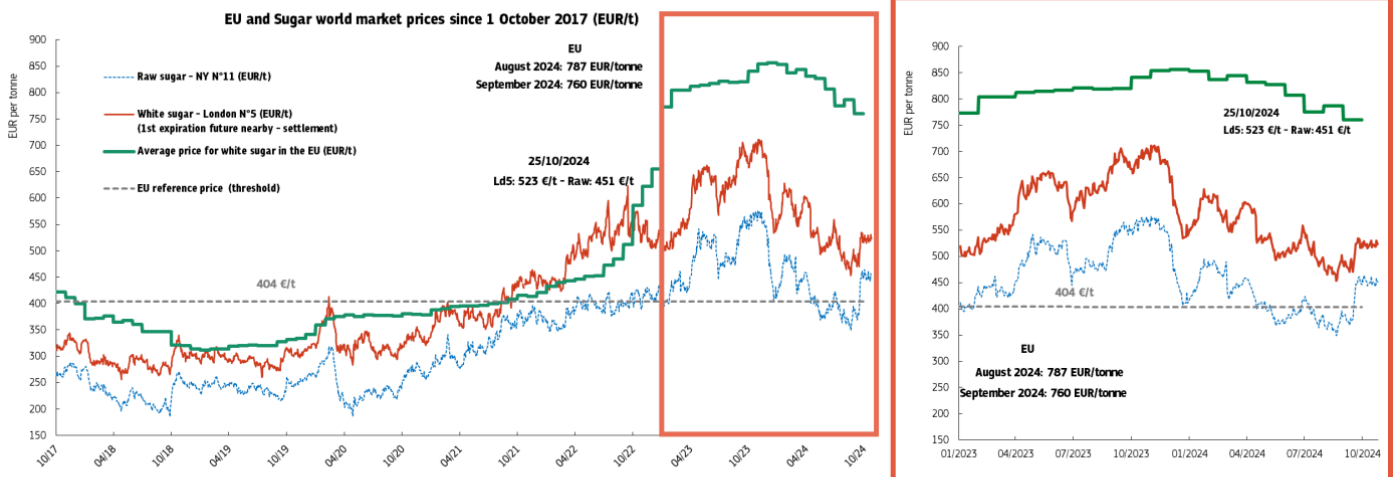


7. Światowe ceny cukru

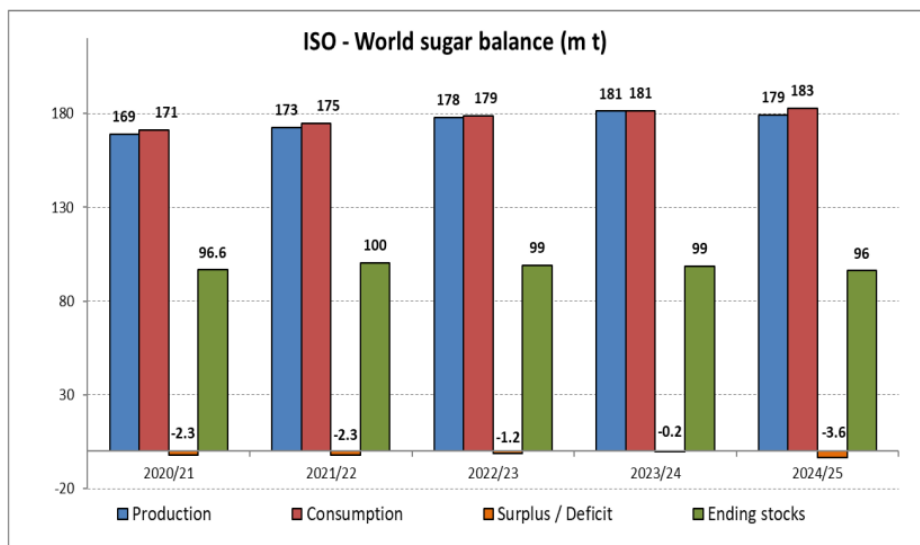


		25/10/2024	in EUR/t	vs. 20/09/2024
White sugar (LD5)	Dec.24	566.2 \$/t	523.0 €/t	-3.2%
	Mar.25	574.8 \$/t	531.0 €/t	-2.2%
Raw sugar (NY11)	Oct.24	22.14 \$cts/lb	450.9 €/t	-2.6%
	Mar.25	20.85 \$cts/lb	416.5 €/t	-3.1%

White premium: 78.1 \$/t on Dec./Oct. basis (white/raw).



8. Światowy bilans cukru



- Global sugar deficit expected at 3.6 million tonnes in the 2024/25.
- Global sugar deficit of 0.2 million tonnes in the 2022/23 season (deficit of 3 million tonnes in the previous update).

Biuletyn „*Rynek cukru*” ukazuje się co miesiąc.

Wydawca:

Ministerstwo Rolnictwa i Rozwoju Wsi,
Departament Rynków Rolnych i Transformacji Energetycznej Obszarów Wiejskich
ul. Wspólna 30, 00-930 Warszawa,
tel. (022) 623-18-45, fax (022) 623-23-00.

E-mail: biuletyn@minrol.gov.pl

Autor: Aleksandra Chylińska tel. (022) 623-16-63; E-mail: Aleksandra.Chylinska@minrol.gov.pl

Biuletyny są dostępne pod adresem: Internet: <http://www.minrol.gov.pl>