



Zn. spr.: SA.270.7.2024

Opis przedmiotu zamówienia:

„Wykonanie wodospustów, osadzenie nowych oraz wymiana istniejących wodospustów na drogach leśnych Nadleśnictwa Oleśnica Śląska”

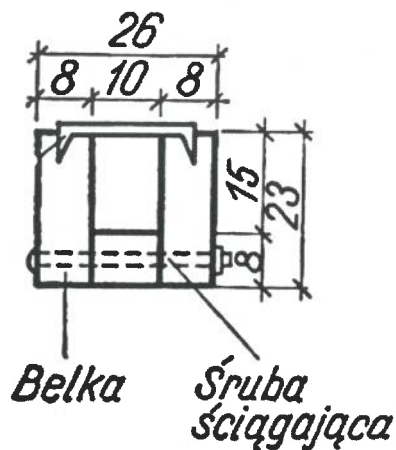
Zakres rzeczowy obejmuje wykonanie następujących czynności :

- a) Rozebranie (demontaż) starych wodospustów z drogi wraz z utylizacją materiałów z rozbiórki – 6 szt.
- b) Wykonanie nowych drewnianych wodospustów- 59 szt.
- c) Osadzenie nowego wodospustu w nawierzchni drogi pod odpowiednim skosem oraz spadkiem celem odpowiedniego odprowadzania wód powierzchniowych /długość elementu 6m/ - 6 szt., 5,5m/ - 53szt.
- d) Wykonanie obsypki zamontowanego wodospustu wraz z zagęszczeniem. Montaż oraz obsypkę wraz z zagęszczeniem należy wykonać w taki sposób, aby dopasować wodospust do nawierzchni drogi, aby nie pogorszyć komfortu jazdy.
- e) Naprawę ubytków w nawierzchni drogi kruszywem łamanym. (zgodnie z opisem przedmiotu zamówienia)

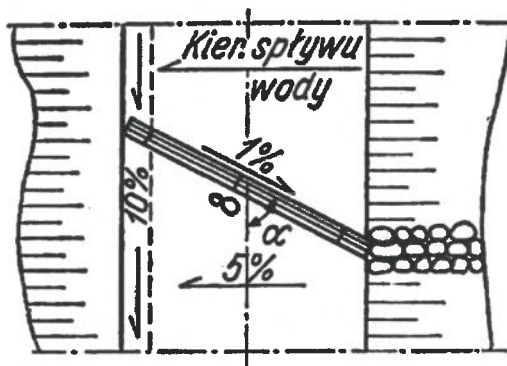
1. Krótką charakterystyką budowy wodospustu z belek drewnianych:

Wodospust z drewna modrzewiowego lub dębowego, impregnowanego środkami nie wpływającymi negatywnie na środowisko naturalne składających się z dwóch krawędziaków o wymiarach 230x80 mm na ścianki boczne oraz jednego krawędziaka o wymiarach 100x80 mm na dno, skreconych w sposób trwały prętem gwintowanym ze śrubami i podkładkami do konstrukcji drewnianych. Całość musi być spięta klamrami ciesielskimi w sposób umożliwiający dogodne czyszczenie i zarazem stabilizujące całą konstrukcję. W nawierzchni drogi należy wykonać koryto (zagłębienie) o głębokości umożliwiającej zamontowanie wodospustu. Dno wykopu powinno zostać wyrównane i dogęszczone. Po osadzeniu wodospustu w drodze, należy zagęścić przylegającą do jego

ścianek nawierzchnię w taki sposób, aby wodospust był w niej zagłębiony o 1 - 2 cm.



W drodze wodospust powinien być zamontowany pod kątem dostosowanym do spadku podłużnego jezdni, ze spadkiem równym spadkowi poprzecznemu nawierzchni. W drodze należy zamontować go w taki sposób, aby obejmował swoim działaniem całą szerokość jezdni oraz pobocze w kierunku spływu wody opadowej.



2. Zakres prac:

- Na wylocie wodospustów należy wykonać rów odprowadzający wodę z wodospustu na teren, o długości dostosowanej do ukształtowania terenu (od 5,0m).
- Wykonać obrukowanie wylotu kamieniem łamanym grubości 15 cm zaklinowanym kamieniem o mniejszej frakcji. Całość zagęścić.
- Obrukowanie należy zabezpieczyć od dołu przed obsuwaniem się żerdzią $\varnothing 10$ cm długości 1,0 m zakotwioną dwoma palikami $\varnothing 10$ cm.
- Wodospusty należy układać pod takim skosem do osi szlaku aby ich spadek podłużny był nie mniejszy niż 2% w kierunku odpływu.
- Długość wodospustów należy dostosować do szerokości szlaku i odległości do odpływu, jednakże nie może być ona krótsza niż 5,5 m.
- Wodospusty powinny odprowadzać wodę z jezdni drogi na stok.



- Montaż oraz obrukowanie należy wykonać w taki sposób aby dopasować wodospust do nawierzchni drogi i nie doprowadzać do pogorszenia komfortu jazdy.

3. Lokalizacja prac przy wodospustach:

Lp	Leśnictwo	Wymiana zużytego	Montaż nowego
1	Bartków	0	2
2	Gola Wielka	6	3
3	Grochowo	0	15
4	Ligota Polska	0	6
5	Maleszów	0	7
6	Ostrowina	0	4
7	Zamek Myśliwski	0	16
	RAZEM	6	53

UWAGA: Lokalizacja wodospustów jest orientacyjna, dokładną lokalizację wodospustów należy uzgodnić z właściwym terenowo leśniczym.

SPECJALISTA
ds. administracji i transportu
Sebastian Zając

